

平成26年

旅券発給の概要

広島県地域政策局国際課

はじめに

1 旅券とは

旅券（パスポート）は、日本国政府が発行する公文書で、所持人が日本国民であることを国際的に証明し、その人が安全に旅行でき、必要に応じて保護や援助を受けられるよう、外国政府に要請するものです。

旅券には「公用旅券」と「一般旅券」があります。

公用旅券は、国の用務で外国に渡航する場合に発給される旅券で、国（外務省）が直接取り扱っています。

その他の場合に発給される旅券が一般旅券で、国内では都道府県が取り扱っています。なお、広島県では、旅券に関する申請の受付や交付の事務を市町に移譲して行っています。

2 「旅券発給の概要」について

この「旅券発給の概要」は、平成 26（2014）年 1 月から 12 月までの 1 年間に、広島県で取り扱った一般旅券の申請、発行、交付の状況を取りまとめたものです。

申請件数は、「発給」、「渡航先追加」、「査証欄増補」の各手続について、申請を受理した件数です。後日、申請取下げや発給拒否になったものも含まれます。

発行件数は、発給申請に基づいて、新しい旅券を発行した件数です。

交付件数は、発給、渡航先追加、査証欄増補の各申請に基づいて、旅券を交付した件数です。

なお、「記載事項訂正」の制度（注 1）は、平成 26（2014）年 3 月 19 日の申請受理分をもって廃止され、代わりに「記載事項変更旅券」（注 2）の発給が開始されました。記載事項変更旅券の申請は、発給申請の一区分として取り扱っています。

注 1）旅券の記載事項のうち氏名又は本籍（都道府県名）に変更が生じた場合に、変更内容を旅券に追記して訂正する制度。

注 2）旅券の記載事項に変更が生じた場合に、変更後の内容で新しく発行する旅券のうち、元の旅券の有効期間を引き継ぐ旅券。

【利用上の注意】

(1) 申請、発行、交付の各件数は、次の理由により一致しません。

- ① 申請と交付には発給以外の手続が含まれますが、発行は発給のみが対象です。
- ② 発給申請が受理されても、申請取下げ、発給拒否、旅券未受領により、発行や交付まで至らない場合があります。
- ③ 申請から発行、交付までが同一年内に完結しない場合があります。

(2) 構成比については、小数第二位を四捨五入しているため、合計しても 100 にならない場合があります。

【参考資料】

(1) 「旅券統計」（外務省領事局旅券課）

- ・「有効旅券数」のデータについては、外務省発行分（外務省旅券課及び在外公館で発行されたもので、公用旅券を含む。）を除いて使用しています。

(2) 「出入国管理統計」（法務省大臣官房司法法制部）

- ・「出国日本人」のデータについては、住所地が「外国」又は「不詳」であるものを除いて使用しています。

(3) 「人口推計」（総務省統計局）

- ・人口比の算出に当たっては、各年 10 月 1 日現在の日本人人口を使用しています。

目 次

1	申 請	1
	図 1 申請件数の推移（広島県）	
	(1) 月別の状況	
	表 1 月別申請件数（広島県）	
	図 2 月別申請件数（広島県）	
	(2) 市町別の状況	
	表 2 市町別申請件数（広島県）	
	図 3 市町別申請件数の構成（広島県）	
2	発 行	4
	表 3 月別発行件数（広島県）	
	表 4 年次別発行件数（広島県・全国）	
	表 5 年齢別・性別発行件数（広島県・全国）	
	図 4 年齢別・性別発行件数（広島県）	
	表 6 都道府県別発行件数（上位 25 都道府県）	
3	交 付	7
	表 7 月別交付件数（広島県）	
	表 8 市町別交付件数（広島県）	
4	有効旅券数	8
	表 9 各年末現在有効旅券数（広島県・全国）	
	表 10 発行都道府県別有効旅券数（上位 25 都道府県）	
5	出国者の状況	9
	表 11 出国者数（広島県・全国）	
	表 12 都道府県別出国者数（上位 25 都道府県）	
	【参考資料】	
1	申 請	10
	表 13 年次別・月別申請件数（広島県）	
	表 14 年次別・種類別申請件数（広島県）	
	表 15 市町別・月別申請件数（広島県）	
2	発 行	13
	表 16 年次別・月別発行件数（広島県）	
	表 17 年次別・年齢別発行件数（広島県）	
	表 18 年次別・性別発行件数（広島県・全国）	
	表 19 年次別・都道府県別発行件数	
	表 20 年次別・都道府県別人口千人当たり発行件数	
3	交 付	17
	表 21 年次別・月別交付件数（広島県）	
	表 22 年次別・種類別交付件数（広島県）	
	表 23 市町別・月別交付件数（広島県）	
4	有効旅券	20
	表 24 発行都道府県別有効旅券数（各年末現在）	
	表 25 発行都道府県別人口千人当たり有効旅券数（各年末現在）	
5	出国者	22
	表 26 年次別・都道府県別出国者数	
	表 27 年次別・都道府県別人口千人当たり出国者数	
6	旅券関係年表	24

1 申請

平成 26（2014）年の広島県における旅券の申請件数は 62,167 件で、前年の 64,143 件に比べて 1,976 件（3.1%）の減少となりました。

円安傾向の継続などを背景に、海外渡航者数が前年に比べて 2.9%減少したこと（9 ページ参照）が、旅券の申請件数にも影響を与えたものと推測されます。

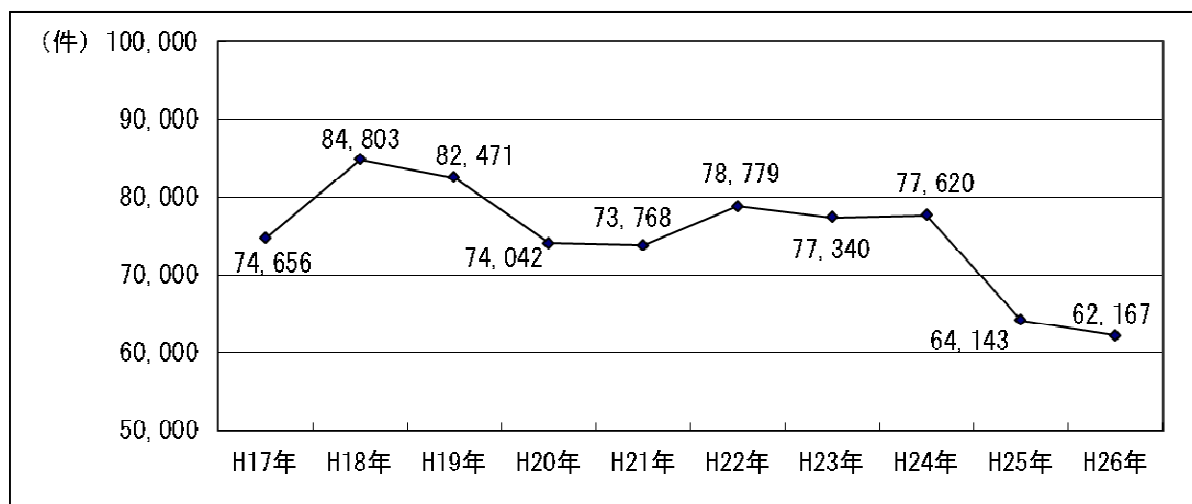
【近年の動向】

IC 旅券の発給が開始された平成 18（2006）年に直近のピークに達して以降、平成 19（2007）年から 2 年続けて減少し、平成 21（2009）年もほぼ横這いとなりました。その背景として、原油価格の高騰による航空運賃の上昇と、その後の世界的な金融危機の影響による、海外渡航者数の減少が挙げられます。

平成 22（2010）年以降はやや回復し、78,000 件前後で推移していましたが、平成 25（2013）年に大きく落ち込みました。これは、前年に比べて切替時期を迎えた旅券の数が大きく減少したこと（注）に加えて、円安や中国・韓国との歴史問題などを背景に海外渡航者数が減少したことが影響したものと見られます。

注) 10 年前の平成 15（2003）年に、イラク情勢の緊迫化に伴うテロへの懸念や SARS（重症急性呼吸器症候群）の流行などの影響により旅券の発行件数が大きく落ち込み、10 年有効旅券の発行数も前年に比べて 1 万冊以上減少しました。

図 1 申請件数の推移（平成 17 年～平成 26 年）（広島県）



(1) 月別の状況

例年、申請件数が最も多いのは8月で、8月を挟んで、年の前半は比較的申請件数が多く、年の後半は少なくなる傾向にあります。

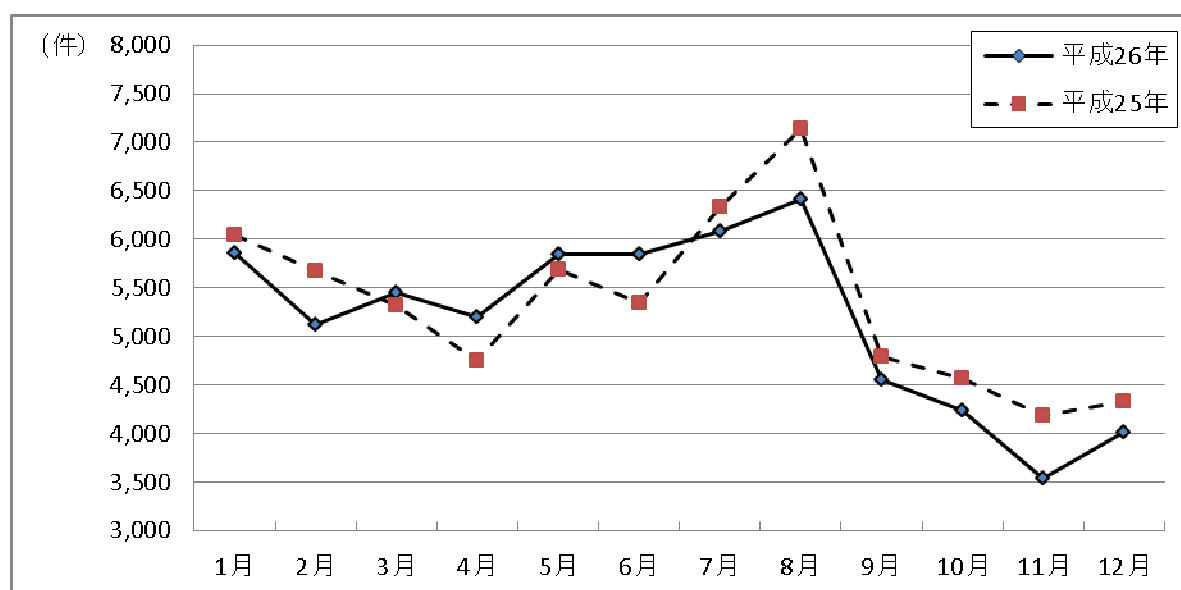
平成26(2014)年は、3月から6月にかけて前年を上回って推移しました。7月以降は再び前年を下回って推移し、8月のピークもかなり緩和されました。

表1 月別申請件数(広島県)

(単位: 件, %)

	平成26年				平成25年	
	月計	前年同月比	累計	前年同期比	月計	累計
1	5,855	96.9	5,855	96.9	6,045	6,045
2	5,126	90.3	10,981	93.7	5,674	11,719
3	5,450	102.5	16,431	96.5	5,316	17,035
4	5,195	109.4	21,626	99.3	4,747	21,782
5	5,840	102.8	27,466	100.0	5,682	27,464
6	5,851	109.5	33,317	101.6	5,341	32,805
7	6,087	96.2	39,404	100.7	6,330	39,135
8	6,409	89.8	45,813	99.0	7,134	46,269
9	4,551	95.0	50,364	98.6	4,789	51,058
10	4,238	92.7	54,602	98.1	4,574	55,632
11	3,545	84.8	58,147	97.2	4,179	59,811
12	4,020	92.8	62,167	96.9	4,332	64,143
計	62,167	—	—	—	64,143	—

図2 月別申請件数(広島県)



(2) 市町別の状況

広島市での申請が 28,912 件 (46.5%) と県内での申請の半数近くを占めています。以下、福山市(9,726 件(15.6%))、東広島市(4,845 件(7.8%))、呉市(3,865 件(6.2%))、尾道市(2,561 件(4.1%))、廿日市市(2,503 件(4.0%))の順になっています。

表2 市町別申請件数 (広島県)

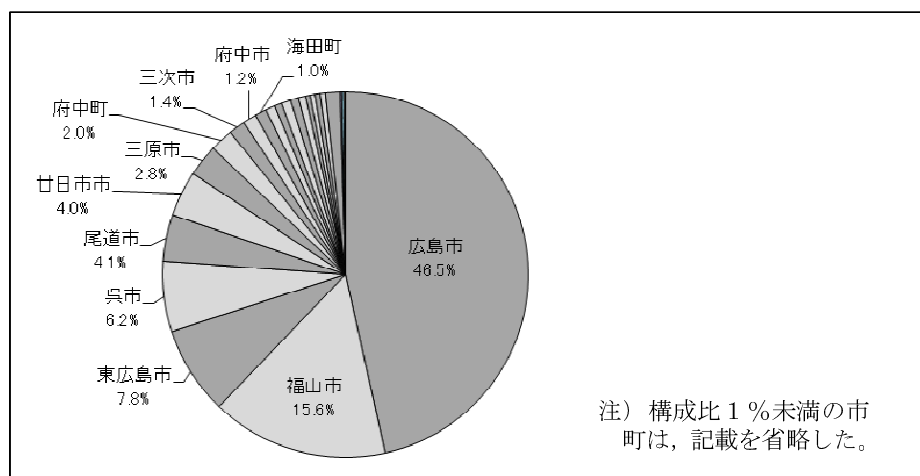
(単位: 件, %)

種別	広島市	呉市	竹原市	三原市	尾道市	福山市	府中市	三次市	庄原市
数次往復用旅券	28,596	3,834	433	1,732	2,534	9,602	740	895	521
10年	15,293	2,036	189	893	1,294	4,751	338	316	155
5年	10,213	1,478	222	719	1,074	4,025	345	525	337
子供	2,379	244	16	96	130	626	50	44	24
記載事項変更	711	76	6	24	36	200	7	10	5
限定数次往復用旅券	—	—	—	—	—	—	—	—	—
渡航先追加	—	—	—	—	—	—	—	—	—
記載事項の訂正	180	12	3	6	16	43	2	3	4
査証欄の増補	136	19	2	11	11	81	10	2	1
合計	28,912	3,865	438	1,749	2,561	9,726	752	900	526
構成比	46.5	6.2	0.7	2.8	4.1	15.6	1.2	1.4	0.8
紛失・盗難・焼失届	260	30	7	17	16	86	3	7	1

種別	大竹市	東広島市	廿日市市	安芸高田市	江田島市	府中町	海田町	熊野町	坂町
数次往復用旅券	503	4,783	2,468	395	259	1,247	630	394	282
10年	264	2,502	1,316	158	127	642	327	192	148
5年	191	1,922	937	215	113	492	238	178	103
子供	42	290	170	18	12	80	41	19	25
記載事項変更	6	69	45	4	7	33	24	5	6
限定数次往復用旅券	—	—	—	—	—	—	—	—	—
渡航先追加	—	—	—	—	—	—	—	—	—
記載事項の訂正	7	34	21	0	1	9	8	5	1
査証欄の増補	1	28	14	1	0	10	0	2	3
合計	511	4,845	2,503	396	260	1,266	638	401	286
構成比	0.8	7.8	4.0	0.6	0.4	2.0	1.0	0.6	0.5
紛失・盗難・焼失届	4	39	25	3	1	3	4	4	0

種別	安芸太田町	北広島町	大崎上島町	世羅町	神石高原町	市町計	広島県	合計
数次往復用旅券	77	251	118	281	96	60,671	794	61,465
10年	30	118	35	98	49	31,271	490	31,761
5年	46	120	79	173	44	23,789	270	24,059
子供	1	12	4	9	3	4,335	25	4,360
記載事項変更	0	1	0	1	0	1,276	9	1,285
限定数次往復用旅券	—	—	—	—	—	—	11	11
渡航先追加	—	—	—	—	—	—	1	1
記載事項の訂正	0	0	0	1	0	356	0	356
査証欄の増補	0	1	1	0	0	334	0	334
合計	77	252	119	282	96	61,361	806	62,167
構成比	0.1	0.4	0.2	0.5	0.2	98.7	1.3	100.0
紛失・盗難・焼失届	0	1	0	1	0	512	34	546

図3 市町別申請件数の構成 (広島県)



2 発行

平成 26（2014）年の一般旅券の発行件数は 61,331 件で、前年の 61,397 件に比べて 66 件（0.1%）の減少となりました。

表 3 月別発行件数（広島県）

（単位：件，%）

月	平成26年				平成25年	
	月計	前年同月比	累計	前年同期比	月計	累計
1	5,718	98.3	5,718	98.3	5,816	5,816
2	5,008	91.8	10,726	95.2	5,454	11,270
3	5,153	101.0	15,879	97.0	5,103	16,373
4	5,179	116.0	21,058	101.1	4,464	20,837
5	5,931	109.6	26,989	102.8	5,410	26,247
6	5,720	110.6	32,709	104.1	5,171	31,418
7	5,966	100.1	38,675	103.5	5,959	37,377
8	6,569	93.7	45,244	101.9	7,007	44,384
9	4,452	98.8	49,696	101.6	4,507	48,891
10	4,355	95.8	54,051	101.2	4,544	53,435
11	3,437	88.4	57,488	100.3	3,890	57,325
12	3,843	94.4	61,331	99.9	4,072	61,397
計	61,331	—	—	—	61,397	—

表 4 年次別発行件数（広島県・全国）

（単位：件，%）

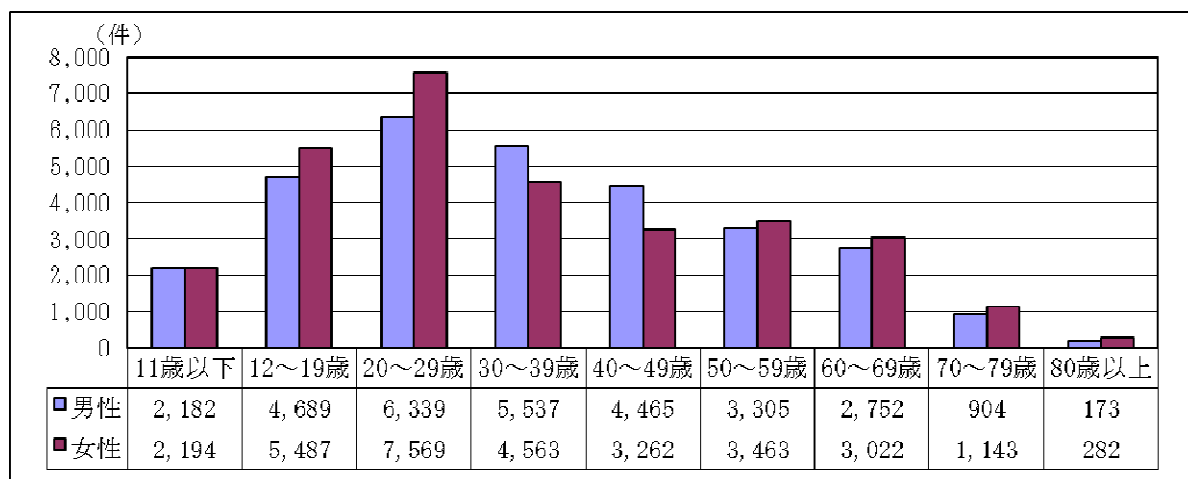
区分		平成22年	平成23年	平成24年	平成25年	平成26年
広島県	件数	76,527	74,771	74,825	61,397	61,331
	対前年比	107.3	97.7	100.1	82.1	99.9
	全国順位	13	13	13	13	13
	人口千人 当たり件数	27.1	26.5	26.6	21.9	21.9
	対前年比	107.5	97.8	100.3	82.3	100.2
	全国順位	18	17	18	21	18
全国	件数	4,185,080	3,961,382	3,924,008	3,296,805	3,210,844
	対前年比	104.2	94.7	99.1	84.0	97.4
	人口千人 当たり件数	33.1	31.4	31.2	26.2	25.6
	対前年比	103.8	94.8	99.2	84.2	97.6

表5 年齢別・性別発行件数（広島県・全国）

（単位：件，％）

区分	広島県		全国	
	件数	構成比	件数	構成比
11歳以下	4,376	7.1	292,357	9.1
男	2,182	3.6	147,895	4.6
女	2,194	3.6	144,462	4.5
12～19歳	10,176	16.6	449,435	14.0
男	4,689	7.6	202,446	6.3
女	5,487	8.9	246,989	7.7
20～29歳	13,908	22.7	736,486	22.9
男	6,339	10.3	326,707	10.2
女	7,569	12.3	409,779	12.8
30～39歳	10,100	16.5	577,030	18.0
男	5,537	9.0	291,619	9.1
女	4,563	7.4	285,411	8.9
40～49歳	7,727	12.6	418,274	13.0
男	4,465	7.3	221,892	6.9
女	3,262	5.3	196,382	6.1
50～59歳	6,768	11.0	336,560	10.5
男	3,305	5.4	160,688	5.0
女	3,463	5.6	175,872	5.5
60～69歳	5,774	9.4	279,589	8.7
男	2,752	4.5	135,264	4.2
女	3,022	4.9	144,325	4.5
70～79歳	2,047	3.3	101,159	3.2
男	904	1.5	47,442	1.5
女	1,143	1.9	53,717	1.7
80歳以上	455	0.7	19,954	0.6
男	173	0.3	8,150	0.3
女	282	0.5	11,804	0.4
合計	61,331	100.0	3,210,844	100.0
男	30,346	49.5	1,542,103	48.0
女	30,985	50.5	1,668,741	52.0

図4 年齢別・性別発行件数（広島県）



【全国比較】

広島県の旅券発行件数は全国で第13位（前年と同じ）で、人口千人当たりの発行件数は全国で第18位（前年は第21位）となっています。

表6 都道府県別発行件数（上位25都道府県）

（単位：件，○印は平均近似値）

順位	発行件数			人口千人当たり発行件数		
	都道府県	発行件数	前年順位	都道府県	発行件数	前年順位
1	東京	531,802	1	東京	40.8	1
2	神奈川	306,468	2	神奈川	34.2	2
3	大阪	257,676	3	京都	30.1	4
4	愛知	214,355	4	大阪	29.7	3
5	埼玉	198,806	5	千葉	29.4	6
6	千葉	179,625	6	愛知	29.4	5
7	兵庫	155,052	7	兵庫	28.4	8
8	福岡	127,139	8	滋賀	28.3	7
9	静岡	88,243	10	埼玉	27.8	9
10	北海道	88,179	9	奈良	27.5	10
11	京都	77,284	11	福岡	○ 25.2	11
12	茨城	○ 63,639	12	静岡	24.2	12
13	広島	61,331	13	三重	23.4	14
14	岐阜	46,100	14	石川	23.0	15
15	宮城	43,425	15	岐阜	23.0	13
16	三重	41,885	16	沖縄	22.2	22
17	栃木	41,059	17	茨城	22.1	17
18	長野	39,743	19	広島	21.9	21
19	滋賀	39,541	21	富山	21.3	18
20	群馬	38,939	20	山梨	21.2	16
21	新潟	38,313	18	栃木	21.0	20
22	岡山	37,783	23	福井	20.9	19
23	奈良	37,582	22	群馬	20.1	23
24	福島	32,793	24	岡山	19.8	25
25	熊本	32,748	25	和歌山	19.5	27
	全国平均	68,316	—	—	25.6	—

3 交 付

平成 26（2014）年の一般旅券の交付件数は 62,165 件で、前年の 64,280 件に比べて 2,115 件（3.3%）の減少となりました。

表 7 月別交付件数（広島県）

(単位：件，%)

月	平成26年				平成25年	
	月計	前年同月比	累計	前年同期比	月計	累計
1	5,184	91.9	5,184	91.9	5,638	5,638
2	5,373	90.7	10,557	91.3	5,923	11,561
3	5,460	98.0	16,017	93.5	5,569	17,130
4	5,288	107.9	21,305	96.7	4,903	22,033
5	5,249	106.7	26,554	98.5	4,920	26,953
6	6,006	103.8	32,560	99.4	5,788	32,741
7	5,775	102.0	38,335	99.8	5,661	38,402
8	7,100	95.2	45,435	99.1	7,459	45,861
9	4,657	91.2	50,092	98.3	5,107	50,968
10	4,696	96.3	54,788	98.1	4,877	55,845
11	3,483	84.8	58,271	97.2	4,106	59,951
12	3,894	90.0	62,165	96.7	4,329	64,280
計	62,165	—	—	—	64,280	—

表 8 市町別交付件数（広島県）

(単位：件，%)

種別	広島市	呉市	竹原市	三原市	尾道市	福山市	府中市	三次市	庄原市
数次往復用旅券	28,464	3,804	431	1,752	2,549	9,604	738	902	529
10年	15,253	2,007	185	909	1,294	4,790	332	318	158
5年	10,147	1,483	225	717	1,088	4,006	352	528	341
子供	2,374	243	15	103	133	617	50	46	24
記載事項変更	690	71	6	23	34	191	4	10	6
限定数次往復用旅券	—	—	—	—	—	—	—	—	—
渡航先追加	—	—	—	—	—	—	—	—	—
記載事項の訂正	212	17	3	10	18	58	2	3	4
査証欄の増補	136	17	2	11	11	81	11	2	1
合計	28,812	3,838	436	1,773	2,578	9,743	751	907	534
構成比	46.3	6.2	0.7	2.9	4.1	15.7	1.2	1.5	0.9

種類別	大竹市	東広島市	廿日市市	安芸高田市	江田島市	府中町	海田町	熊野町	坂町
数次往復用旅券	506	4,757	2,463	393	266	1,243	624	394	272
10年	273	2,517	1,319	155	132	644	325	199	144
5年	185	1,887	930	215	115	489	237	173	99
子供	42	292	177	19	12	77	39	17	23
記載事項変更	6	61	37	4	7	33	23	5	6
限定数次往復用旅券	—	—	—	—	—	—	—	—	—
渡航先追加	—	—	—	—	—	—	—	—	—
記載事項の訂正	7	39	24	1	1	11	8	6	1
査証欄の増補	1	28	14	1	0	10	0	2	2
合計	514	4,824	2,501	395	267	1,264	632	402	275
構成比	0.8	7.8	4.0	0.6	0.4	2.0	1.0	0.6	0.4

種類別	安芸太田町	北広島町	大崎上島町	世羅町	神石高原町	市町計	広島県	合計
数次往復用旅券	77	246	214	279	94	60,601	799	61,400
10年	30	112	97	99	48	31,340	491	31,831
5年	46	121	107	169	43	23,703	273	23,976
子供	1	12	10	10	3	4,339	27	4,366
記載事項変更	0	1	0	1	0	1,219	8	1,227
限定数次往復用旅券	—	—	—	—	—	—	6	6
渡航先追加	—	—	—	—	—	—	1	1
記載事項の訂正	0	0	0	1	0	426	0	426
査証欄の増補	0	1	1	0	0	332	0	332
合計	77	247	215	280	94	61,359	806	62,165
構成比	0.1	0.4	0.3	0.5	0.2	98.7	1.3	100.0

4 有効旅券数

平成 26 (2014) 年 12 月末現在で有効な旅券のうち広島県で発行されたものは、569,483 冊で、前年末の 570,370 冊に比べて 887 冊 (0.2%) の減少となりました。人口千人あたりでは 203.3 冊となり、4.9 人に 1 人が旅券を所持していることとなります。

表 9 各年末現在有効旅券数 (広島県・全国)

(単位：冊)

	広島県		全国	
	平成26年	平成25年	平成26年	平成25年
総数	569,483	570,370	30,131,083	30,126,936
5年旅券	144,753	141,038	7,270,466	7,310,667
10年旅券	424,730	429,332	22,860,617	22,816,269
人口千人 あたり冊数	203.3	203.1	240.2	239.7

【全国比較】

広島県で発行された有効旅券の総数は全国で第 13 位 (前年と同じ) で、人口千人当たりの有効旅券数は全国で第 17 位 (前年と同じ) となっています。

表 10 発行都道府県別有効旅券数 (平成 26 年末現在) (上位 25 都道府県)

(単位：冊, ○印は平均近似値)

順位	有効旅券数			人口千人あたり有効旅券数		
	都道府県	有効旅券数	前年順位	都道府県	有効旅券数	前年順位
1	東京	4,888,423	1	東京	374.8	1
2	神奈川	2,984,797	2	神奈川	332.9	2
3	大阪	2,385,095	3	千葉	292.1	3
4	愛知	2,071,090	4	愛知	283.8	4
5	埼玉	1,856,968	5	大阪	274.8	6
6	千葉	1,785,654	6	兵庫	273.1	7
7	兵庫	1,493,416	7	奈良	272.8	5
8	福岡	1,196,809	8	京都	272.2	8
9	静岡	845,647	9	埼玉	260.0	9
10	北海道	799,984	10	滋賀	257.3	10
11	京都	699,327	11	福岡	○ 237.2	11
12	茨城	○ 619,259	12	岐阜	235.1	12
13	広島	569,483	13	静岡	231.6	13
14	岐阜	472,028	14	三重	226.8	14
15	三重	406,724	15	山梨	216.3	15
16	長野	395,949	16	茨城	214.9	16
17	栃木	380,797	17	広島	203.3	17
18	奈良	372,917	18	石川	200.3	18
19	群馬	370,765	19	栃木	194.9	19
20	宮城	370,128	20	福井	193.8	20
21	滋賀	359,448	21	富山	191.5	23
22	新潟	356,190	22	群馬	191.0	21
23	岡山	345,729	23	長野	190.1	22
24	熊本	291,047	24	和歌山	189.1	24
25	福島	276,048	25	岡山	181.3	25
	全国平均	641,087	—	—	240.2	—

5 出国者の状況

平成 26（2014）年の広島県の出国者数は 250,089 人で、前年の 257,510 人に比べて 7,421 人（2.9%）の減少となりました。人口千人当たりの出国者数は 89.3 人となり、11.2 人に 1 人が出国していることとなります。

表 11 出国者数（広島県・全国）

（単位：人）

	広島県		全国	
	出国者数	人口千人当たり 出国者数	出国者数	人口千人当たり 出国者数
平成26年	250,089	89.3	15,963,923	127.3
平成25年	257,510	91.7	16,562,756	131.8

【全国比較】

広島県の出国者数は全国で第 13 位（前年と同じ）で、人口千人当たりの出国者数は全国で第 18 位（前年と同じ）となっています。

表 12 都道府県別出国者数（上位 25 都道府県）

（単位：冊，○印は平均近似値）

順位	出国者数			人口千人当たり出国者数		
	都道府県	出国者数	前年順位	都道府県	出国者数	前年順位
1	東京	3,433,962	1	東京	263.3	1
2	神奈川	1,814,963	2	神奈川	202.4	2
3	大阪	1,323,916	3	千葉	163.9	3
4	愛知	1,104,339	4	大阪	152.6	4
5	千葉	1,002,041	5	愛知	151.3	5
6	埼玉	969,833	6	兵庫	150.6	6
7	兵庫	823,279	7	京都	149.2	7
8	福岡	550,094	8	奈良	143.5	8
9	静岡	398,028	9	滋賀	137.6	10
10	京都	383,287	10	埼玉	○ 135.8	9
11	北海道	○ 302,829	11	静岡	109.0	13
12	茨城	291,215	12	福岡	109.0	12
13	広島	250,089	13	岐阜	107.2	12
14	岐阜	215,346	14	三重	105.5	14
15	奈良	196,164	15	茨城	101.1	15
16	滋賀	192,207	17	栃木	92.8	16
17	三重	189,162	16	山梨	90.7	17
18	栃木	181,349	18	広島	89.3	18
19	長野	164,984	19	群馬	83.8	19
20	群馬	162,742	20	石川	82.7	21
21	宮城	149,945	21	和歌山	80.7	21
22	岡山	148,889	22	福井	79.8	23
23	新潟	130,209	23	長野	79.2	22
24	熊本	120,118	24	岡山	78.1	24
25	福島	107,088	25	富山	76.1	25
	全国平均	339,658	—	—	127.3	—

参 考 資 料

1 申 請

表 13 年次別・月別申請件数（広島県）

（単位：件，％）

月	平成22年	平成23年	平成24年	平成25年	平成26年
1	7,418	6,872	7,210	6,045	5,855
2	6,939	6,727	7,254	5,674	5,126
3	7,641	6,805	6,880	5,316	5,450
4	7,032	5,365	6,053	4,747	5,195
5	6,251	6,536	7,345	5,682	5,840
6	6,423	6,680	7,012	5,341	5,851
7	7,181	7,690	7,821	6,330	6,087
8	8,744	9,263	8,842	7,134	6,409
9	6,058	6,202	5,001	4,789	4,551
10	5,288	5,263	4,767	4,574	4,238
11	4,933	5,043	4,702	4,179	3,545
12	4,871	4,894	4,733	4,332	4,020
計	78,779	77,340	77,620	64,143	62,167
月平均件数	6,565	6,445	6,468	5,345	5,181
対前年増加件数	5,011	△ 1,439	280	△ 13,477	△ 1,976
対前年比	106.8	98.2	100.4	82.6	96.9

表 14 年次別・種類別申請件数（広島県）

（単位：件）

種類別	平成22年	平成23年	平成24年	平成25年	平成26年
数次往復用旅券	76,461	74,913	74,904	61,559	61,465
10年	48,043	44,812	43,188	33,574	31,761
5年	24,229	25,366	26,732	23,647	24,059
子供	4,189	4,735	4,984	4,338	4,360
記載事項変更	—	—	—	—	1,285
限定数次往復用旅券	16	15	22	15	11
渡航先追加	0	0	0	3	1
記載事項の訂正	2,106	2,188	2,394	2,278	356
査証欄の増補	196	224	300	288	334
合 計	78,779	77,340	77,620	64,143	62,167
紛失・盗難・焼失届	597	573	587	512	546

表 15 市町別・月別申請件数（広島県）

（単位：件）

窓口	種別	1月	2月	3月	4月	5月	6月	7月	8月	9月	10月	11月	12月	計
広島市	10年	1,638	1,312	1,340	1,368	1,233	1,240	1,385	1,365	1,260	1,191	942	1,019	15,293
	5年	924	848	826	820	1,095	1,004	994	1,017	691	641	642	711	10,213
	子供	183	210	262	242	181	259	290	154	155	182	139	122	2,379
	記載事項変更	—	—	55	69	80	71	87	87	75	74	62	51	711
	訂正	80	55	45	—	—	—	—	—	—	—	—	—	180
	増補	15	13	7	14	10	9	16	12	14	11	8	7	136
呉市	10年	171	192	202	191	173	173	197	169	147	162	120	139	2,036
	5年	112	131	179	127	89	136	155	171	118	103	76	81	1,478
	子供	15	33	21	28	23	22	8	27	20	20	10	17	244
	記載事項変更	—	—	5	9	10	8	8	13	7	4	7	5	76
	訂正	3	3	6	—	—	—	—	—	—	—	—	—	12
	増補	2	1	0	0	3	2	1	1	4	0	2	3	19
竹原市	10年	21	17	7	27	11	17	14	19	16	10	15	15	189
	5年	9	6	71	19	7	43	13	22	12	7	4	9	222
	子供	0	2	0	3	2	3	1	0	0	3	1	1	16
	記載事項変更	—	—	0	0	0	0	2	2	0	2	0	0	6
	訂正	1	1	1	—	—	—	—	—	—	—	—	—	3
	増補	0	0	0	0	0	0	1	0	1	0	0	0	2
三原市	10年	109	58	95	86	69	80	96	66	77	59	35	63	893
	5年	65	56	68	50	64	87	67	105	40	44	27	46	719
	子供	13	6	12	4	8	16	10	8	10	4	1	4	96
	記載事項変更	—	—	2	3	0	3	1	6	2	2	1	4	24
	訂正	3	2	1	—	—	—	—	—	—	—	—	—	6
	増補	1	2	1	0	2	2	1	0	1	0	1	0	11
尾道市	10年	122	105	110	139	91	107	134	123	82	105	69	107	1,294
	5年	87	68	59	70	95	93	157	253	56	42	29	65	1,074
	子供	16	11	11	15	15	16	10	7	7	4	6	12	130
	記載事項変更	—	—	2	6	7	1	6	1	2	6	4	1	36
	訂正	8	4	4	—	—	—	—	—	—	—	—	—	16
	増補	0	0	1	0	0	0	3	1	2	1	3	0	11
福山市	10年	469	421	518	401	427	376	454	429	378	320	272	286	4,751
	5年	278	245	241	243	757	462	425	602	203	192	166	211	4,025
	子供	70	45	46	44	59	84	67	40	33	50	57	31	626
	記載事項変更	—	—	15	30	18	21	20	26	26	19	12	13	200
	訂正	24	15	4	—	—	—	—	—	—	—	—	—	43
	増補	8	7	8	10	7	8	6	5	4	8	5	5	81
府中市	10年	25	26	31	37	25	28	29	32	27	25	29	24	338
	5年	16	19	12	17	83	33	31	61	17	32	15	9	345
	子供	7	4	2	11	3	2	4	0	6	3	4	4	50
	記載事項変更	—	—	0	0	0	0	1	2	0	1	0	3	7
	訂正	1	0	1	—	—	—	—	—	—	—	—	—	2
	増補	0	1	2	0	1	2	0	0	2	1	0	1	10
三次市	10年	31	27	33	23	23	23	25	32	33	21	22	23	316
	5年	40	15	35	31	41	40	37	210	27	18	12	19	525
	子供	7	4	4	8	3	5	3	7	1	0	2	0	44
	記載事項変更	—	—	2	1	2	0	0	0	1	2	0	2	10
	訂正	2	1	0	—	—	—	—	—	—	—	—	—	3
	増補	0	0	0	0	0	0	0	1	1	0	0	0	2
庄原市	10年	16	17	15	15	8	17	12	11	14	7	16	7	155
	5年	21	8	16	27	59	81	32	46	15	10	13	9	337
	子供	1	0	0	4	0	9	4	0	1	3	2	0	24
	記載事項変更	—	—	0	1	0	1	0	0	1	1	0	1	5
	訂正	2	2	0	—	—	—	—	—	—	—	—	—	4
	増補	1	0	0	0	0	0	0	0	0	0	0	0	1
大竹市	10年	31	9	23	23	22	25	26	27	22	26	13	17	264
	5年	15	21	17	15	21	23	12	15	20	8	14	10	191
	子供	1	3	7	2	0	4	4	3	8	2	2	6	42
	記載事項変更	—	—	0	2	0	1	0	0	0	1	2	0	6
	訂正	0	3	4	—	—	—	—	—	—	—	—	—	7
	増補	1	0	0	0	0	0	0	0	0	0	0	0	1
東広島市	10年	299	228	196	202	208	225	248	242	200	159	129	166	2,502
	5年	182	173	140	95	158	249	265	188	117	114	89	152	1,922
	子供	18	27	21	27	34	50	29	17	23	17	12	15	290
	記載事項変更	—	—	2	10	10	4	7	10	9	8	3	6	69
	訂正	6	16	12	—	—	—	—	—	—	—	—	—	34
	増補	3	0	6	2	3	4	2	3	3	0	2	0	28
廿日市市	10年	133	104	143	112	100	99	107	112	115	105	83	103	1,316
	5年	94	77	73	60	104	107	91	83	62	66	50	70	937
	子供	12	20	12	14	6	22	12	23	6	2	19	22	170
	記載事項変更	—	—	2	7	5	3	3	8	2	6	4	5	45
	訂正	9	2	10	—	—	—	—	—	—	—	—	—	21
	増補	1	0	3	0	0	1	2	4	1	0	0	2	14
安芸高田市	10年	19	20	10	13	16	11	7	14	12	17	10	9	158
	5年	18	7	9	12	16	42	29	35	14	12	13	8	215
	子供	1	2	0	0	0	3	1	2	2	2	2	3	18
	記載事項変更	—	—	0	1	0	0	1	0	0	2	0	0	4
	訂正	0	0	0	—	—	—	—	—	—	—	—	—	0
	増補	0	0	0	0	1	0	0	0	0	0	0	0	1

2 発行

表 16 年次別・月別発行件数（広島県）

（単位：件，％）

月	平成22年	平成23年	平成24年	平成25年	平成26年
1	7,366	6,532	6,834	5,816	5,718
2	6,838	6,460	7,165	5,454	5,008
3	7,209	6,782	6,649	5,103	5,153
4	6,585	5,248	5,866	4,464	5,179
5	6,302	6,133	6,985	5,410	5,931
6	6,270	6,515	6,783	5,171	5,720
7	6,840	7,155	7,344	5,959	5,966
8	8,473	9,321	8,852	7,007	6,569
9	6,117	6,012	4,880	4,507	4,452
10	5,163	5,086	4,589	4,544	4,355
11	4,643	4,919	4,436	3,890	3,437
12	4,721	4,608	4,442	4,072	3,843
計	76,527	74,771	74,825	61,397	61,331
月平均件数	6,377	6,231	6,235	5,116	5,111
対前年増加件数	5,237	△ 1,756	54	△ 13,428	△ 66
対前年比	107.3	97.7	100.1	82.1	99.9

表 17 年次別・年齢別発行件数（広島県）

（単位：件，％）

年齢区分	平成22年	平成23年	平成24年	平成25年	平成26年	
実数	11歳以下	4,190	4,731	4,973	4,337	4,376
	12～19歳	8,017	9,066	9,872	9,367	10,176
	20～29歳	15,760	16,286	16,702	14,245	13,908
	30～39歳	12,208	12,162	12,110	9,938	10,100
	40～49歳	9,307	9,497	9,461	7,686	7,727
	50～59歳	11,151	9,668	9,279	6,890	6,768
	60～69歳	11,469	9,640	8,902	6,364	5,774
	70～79歳	3,811	3,153	2,968	2,171	2,047
	80歳以上	614	568	558	399	455
	計	76,527	74,771	74,825	61,397	61,331
構成比	11歳以下	5.5	6.3	6.6	7.1	7.1
	12～19歳	10.5	12.1	13.2	15.3	16.6
	20～29歳	20.6	21.8	22.3	23.2	22.7
	30～39歳	16.0	16.3	16.2	16.2	16.5
	40～49歳	12.2	12.7	12.6	12.5	12.6
	50～59歳	14.6	12.9	12.4	11.2	11.0
	60～69歳	15.0	12.9	11.9	10.4	9.4
	70～79歳	5.0	4.2	4.0	3.5	3.3
	80歳以上	0.8	0.8	0.7	0.6	0.7
	計	100.0	100.0	100.0	100.0	100.0

表 18 年次別・性別発行件数（広島県・全国）

（単位：件，％）

区分		平成22年	平成23年	平成24年	平成25年	平成26年	
広島県	実数	男	36,633	35,437	36,144	30,671	30,346
		女	39,894	39,334	38,681	30,726	30,985
		計	76,527	74,771	74,825	61,397	61,331
	構成比	男	47.9	47.4	48.3	50.0	49.5
		女	52.1	52.6	51.7	50.0	50.5
		計	100.0	100.0	100.0	100.0	100.0
全国	実数	男	2,001,408	1,860,359	1,873,607	1,607,090	1,542,103
		女	2,183,672	2,101,023	2,050,401	1,689,715	1,668,741
		計	4,185,080	3,961,382	3,924,008	3,296,805	3,210,844
	構成比	男	47.8	47.0	47.7	48.7	48.0
		女	52.2	53.0	52.3	51.3	52.0
		計	100.0	100.0	100.0	100.0	100.0

表19 年次別・都道府県別発行件数

(単位：件)

都道府県	平成22年		平成23年		平成24年		平成25年		平成26年	
	発行件数	順位	発行件数	順位	発行件数	順位	発行件数	順位	発行件数	順位
北海道	110,197	10	107,425	10	112,212	10	94,152	9	88,179	10
青森	18,940	42	16,435	43	18,765	42	14,969	42	13,559	42
岩手	19,455	40	16,759	41	20,756	40	16,733	40	16,443	38
宮城	49,057	22	44,413	23	57,878	15	47,404	15	43,425	15
秋田	15,937	44	15,101	44	16,378	43	12,669	44	10,693	44
山形	21,175	38	19,643	40	21,430	38	18,776	36	17,174	37
福島	40,353	25	33,955	26	42,709	24	35,038	24	32,793	24
茨城	89,639	12	80,621	12	81,234	12	65,964	12	63,639	12
栃木	53,919	17	51,412	17	52,019	17	43,098	17	41,059	17
群馬	51,536	19	48,991	19	49,020	20	41,167	20	38,939	20
埼玉	258,672	5	242,331	5	240,533	5	202,547	5	198,806	5
千葉	247,034	6	226,683	6	218,666	6	183,227	6	179,625	6
東京	671,634	1	633,272	1	599,251	1	525,067	1	531,802	1
神奈川	409,718	2	382,067	2	364,763	2	310,358	2	306,468	2
新潟	50,692	20	48,363	21	50,372	19	42,690	18	38,313	21
富山	26,716	32	27,450	32	27,736	32	23,874	30	22,549	30
石川	30,580	28	30,491	28	30,930	28	26,946	27	26,338	27
福井	21,352	37	20,171	38	20,828	39	17,264	38	16,283	40
山梨	26,085	35	23,859	35	23,761	35	19,481	35	17,606	36
長野	54,314	16	51,635	16	50,402	18	42,327	19	39,743	18
岐阜	64,720	14	60,984	14	60,109	14	48,619	14	46,100	14
静岡	123,828	9	115,920	9	114,096	9	91,079	10	88,243	9
愛知	279,921	4	266,364	4	259,968	4	219,408	4	214,355	4
三重	58,347	15	53,894	15	54,100	16	43,102	16	41,885	16
滋賀	50,301	21	48,512	20	47,778	22	41,095	21	39,541	19
京都	97,310	11	92,081	11	90,777	11	77,640	11	77,284	11
大阪	326,542	3	309,902	3	304,696	3	264,923	3	257,676	3
兵庫	207,433	7	195,875	7	189,637	7	158,025	7	155,052	7
奈良	53,269	18	49,616	18	48,305	21	38,874	22	37,582	23
和歌山	26,413	33	24,677	34	24,649	34	19,695	34	18,828	34
鳥取	13,081	45	12,241	46	11,607	47	10,156	45	9,004	46
島根	12,361	47	11,984	47	12,100	46	9,582	47	9,001	47
岡山	47,180	23	46,434	22	45,847	23	38,773	23	37,783	22
広島	76,527	13	74,771	13	74,825	13	61,397	13	61,331	13
山口	33,111	26	31,427	27	31,838	27	25,215	28	23,043	29
徳島	18,719	43	16,664	42	15,902	44	13,153	43	12,695	43
香川	23,756	36	22,225	36	22,579	36	18,511	37	18,164	35
愛媛	28,459	31	27,965	31	26,882	33	21,871	32	21,428	32
高知	13,044	46	12,532	45	12,597	45	10,102	46	9,481	45
福岡	166,747	8	165,230	8	167,433	8	136,294	8	127,139	8
佐賀	20,050	39	20,239	37	22,225	37	16,471	41	16,021	41
長崎	29,534	29	28,719	30	29,926	30	23,321	31	21,936	31
熊本	41,399	24	41,252	24	42,147	25	33,332	25	32,748	25
大分	26,108	34	27,292	33	28,162	31	20,688	33	20,169	33
宮崎	19,278	41	19,955	39	20,469	41	16,838	39	16,393	39
鹿児島	28,858	30	29,338	29	30,501	29	24,441	29	23,247	28
沖縄	31,772	27	34,212	25	35,210	26	30,449	26	31,279	26
外務省	7	—	0	—	0	—	0	—	0	—
合計	4,185,080	—	3,961,382	—	3,924,008	—	3,296,805	—	3,210,844	—

表 20 年次別・都道府県別人口千人当たり発行件数

(単位：件)

都道府県	平成22年		平成23年		平成24年		平成25年		平成26年	
	発行件数	順位	発行件数	順位	発行件数	順位	発行件数	順位	発行件数	順位
北海道	20.1	37	19.6	37	20.6	36	17.4	36	16.4	36
青森	13.8	47	12.1	47	13.9	47	11.2	47	10.3	47
岩手	14.7	46	12.8	46	16.0	45	13.0	45	12.8	45
宮城	21.0	35	19.2	38	25.0	26	20.5	24	18.8	28
秋田	14.7	45	14.1	45	15.5	46	12.1	46	10.3	46
山形	18.2	40	17.0	42	18.7	40	16.5	39	15.3	40
福島	20.0	39	17.1	41	21.8	33	18.1	32	17.0	32
茨城	30.6	16	27.6	16	27.9	16	22.8	17	22.1	17
栃木	27.2	17	26.0	19	26.4	20	22.0	20	21.0	21
群馬	26.1	22	24.9	23	25.0	25	21.1	23	20.1	23
埼玉	36.4	9	34.0	10	33.8	10	28.4	9	27.8	9
千葉	40.3	3	36.9	3	35.7	3	30.0	6	29.4	5
東京	52.3	1	49.2	1	46.4	1	40.5	1	40.8	1
神奈川	45.9	2	42.8	2	40.8	2	34.7	2	34.2	2
新潟	21.5	34	20.6	34	21.6	34	18.4	31	16.6	34
富山	24.7	24	25.5	20	25.9	22	22.4	18	21.3	19
石川	26.4	21	26.4	18	26.8	17	23.4	15	23.0	14
福井	26.9	19	25.4	21	26.4	21	22.0	19	20.9	22
山梨	30.7	15	28.2	15	28.3	15	23.3	16	21.2	20
長野	25.6	23	24.4	25	23.9	27	20.2	26	19.1	27
岐阜	31.7	14	29.9	13	29.6	14	24.1	13	23.0	15
静岡	33.4	11	31.4	12	31.0	12	24.8	12	24.2	12
愛知	38.6	4	36.7	4	35.7	4	30.1	5	29.4	6
三重	32.0	13	29.7	14	29.9	13	23.9	14	23.4	13
滋賀	36.2	10	34.8	9	34.2	9	29.4	7	28.3	8
京都	37.5	8	35.6	8	35.1	5	30.1	4	30.1	3
大阪	37.5	7	35.6	6	35.0	6	30.5	3	29.7	4
兵庫	37.7	6	35.6	7	34.5	8	28.8	8	28.4	7
奈良	38.3	5	35.8	5	35.0	7	28.3	10	27.5	10
和歌山	26.5	20	24.9	22	25.1	24	20.2	27	19.5	25
鳥取	22.4	32	21.0	33	20.1	38	17.7	34	15.8	38
島根	17.3	41	16.9	43	17.2	43	13.7	43	13.0	43
岡山	24.5	25	24.2	26	23.9	29	20.3	25	19.8	24
広島	27.1	18	26.5	17	26.6	18	21.9	21	21.9	18
山口	23.0	29	22.0	31	22.4	32	17.9	33	16.5	35
徳島	24.0	27	21.5	32	20.6	37	17.2	37	16.7	33
香川	24.0	26	22.6	30	23.0	31	18.9	29	18.6	29
愛媛	20.0	38	19.7	36	19.1	39	15.6	40	15.4	39
高知	17.1	42	16.6	44	16.8	44	13.6	44	12.9	44
福岡	33.1	12	32.8	11	33.2	11	27.0	11	25.2	11
佐賀	23.7	28	24.0	27	26.5	19	19.7	28	19.3	26
長崎	20.8	36	20.4	35	21.3	35	16.8	38	15.9	37
熊本	22.9	31	22.9	29	23.4	30	18.6	30	18.3	30
大分	22.0	33	23.1	28	23.9	28	17.7	35	17.3	31
宮崎	17.0	43	17.7	39	18.2	41	15.1	41	14.8	41
鹿児島	17.0	44	17.3	40	18.1	42	14.6	42	14.0	42
沖縄	22.9	30	24.6	24	25.1	23	21.6	22	22.2	16
全国	33.1	—	31.4	—	31.2	—	26.2	—	25.6	—

3 交 付

表 21 年次別・月別交付件数（広島県）

（単位：件，％）

月	平成22年	平成23年	平成24年	平成25年	平成26年
1	6,740	6,013	6,413	5,638	5,184
2	7,162	6,697	7,260	5,923	5,373
3	7,169	7,140	7,105	5,569	5,460
4	7,286	5,647	6,255	4,903	5,288
5	6,169	5,819	6,529	4,920	5,249
6	6,448	6,559	7,122	5,788	6,006
7	6,808	7,115	7,287	5,661	5,775
8	8,794	9,522	9,428	7,459	7,100
9	6,445	6,656	5,841	5,107	4,657
10	5,919	5,637	4,946	4,877	4,696
11	4,651	4,974	4,434	4,106	3,483
12	5,090	5,078	4,763	4,329	3,894
計	78,681	76,857	77,383	64,280	62,165
月平均件数	6,557	6,405	6,449	5,357	5,180
対前年増加件数	5,304	△ 1,824	526	△ 13,103	△ 2,115
対前年比	107.2	97.7	100.7	83.1	96.7

表 22 年次別・種類別交付件数（広島県）

（単位：件）

種類別	平成22年	平成23年	平成24年	平成25年	平成26年
数次往復用旅券	76,356	74,444	74,695	61,687	61,400
10年	48,076	44,600	43,168	33,604	31,831
5年	24,106	25,136	26,559	23,713	23,976
子供	4,174	4,708	4,968	4,370	4,366
記載事項変更	—	—	—	—	1,227
限定数次往復用旅券	14	15	17	13	6
渡航先追加	0	0	0	3	1
記載事項の訂正	2,113	2,170	2,377	2,283	426
査証欄の増補	198	228	294	294	332
合 計	78,681	76,857	77,383	64,280	62,165

表 23 市町別・月別交付件数（広島県）

（単位：件）

窓口	種別	1月	2月	3月	4月	5月	6月	7月	8月	9月	10月	11月	12月	計
広島市	10年	1,434	1,396	1,415	1,310	1,290	1,249	1,278	1,490	1,171	1,269	964	987	15,253
	5年	822	863	883	817	949	1,061	916	1,156	713	649	660	658	10,147
	子供	140	199	234	261	212	244	290	192	139	163	154	146	2,374
	記載事項変更	—	—	12	80	76	73	80	92	65	81	71	60	690
	訂正	75	62	52	10	2	3	0	0	2	4	1	1	212
	増補	12	13	10	13	11	10	12	13	14	14	6	8	136
呉市	10年	164	177	217	172	196	146	184	195	144	169	113	130	2,007
	5年	115	107	155	140	119	117	144	194	99	143	65	85	1,483
	子供	18	16	31	24	32	18	13	21	20	20	15	15	243
	記載事項変更	—	—	0	12	5	10	7	13	9	6	4	5	71
	訂正	4	5	5	2	1	0	0	0	0	0	0	0	17
	増補	1	2	0	0	2	2	1	2	3	1	2	1	17
竹原市	10年	19	17	16	16	17	13	16	20	12	18	6	15	185
	5年	13	7	14	68	13	11	43	23	13	9	6	5	225
	子供	0	2	0	0	3	5	1	0	0	3	1	0	15
	記載事項変更	—	—	0	0	0	0	1	3	0	2	0	0	6
	訂正	0	0	3	0	0	0	0	0	0	0	0	0	3
	増補	0	0	0	0	0	0	1	0	1	0	0	0	2
三原市	10年	99	79	82	94	77	78	79	79	71	76	40	55	909
	5年	62	62	53	66	45	79	76	127	38	47	30	32	717
	子供	14	10	7	11	7	13	10	9	10	5	4	3	103
	記載事項変更	—	—	0	5	0	1	1	7	2	3	0	4	23
	訂正	5	3	2	0	0	0	0	0	0	0	0	0	10
	増補	1	2	0	1	2	2	1	0	1	0	1	0	11
尾道市	10年	108	135	97	131	96	114	116	118	111	101	66	101	1,294
	5年	82	80	57	75	56	123	67	319	92	57	24	56	1,088
	子供	8	17	15	14	11	17	11	11	6	7	0	16	133
	記載事項変更	—	—	0	6	7	3	2	4	3	3	5	1	34
	訂正	8	2	8	0	0	0	0	0	0	0	0	0	18
	増補	0	0	1	0	0	0	3	1	2	1	1	2	11
福山市	10年	422	424	484	468	410	385	412	478	377	363	260	307	4,790
	5年	222	285	228	241	369	638	470	699	267	242	150	195	4,006
	子供	35	59	52	49	56	68	80	52	23	54	44	45	617
	記載事項変更	—	—	0	24	23	21	21	27	23	31	11	10	191
	訂正	26	20	12	0	0	0	0	0	0	0	0	0	58
	増補	5	8	7	13	6	7	9	2	7	8	5	4	81
府中市	10年	24	26	28	33	28	20	26	40	25	31	19	32	332
	5年	15	21	15	15	24	90	17	74	17	32	13	19	352
	子供	3	7	2	3	12	3	2	2	4	4	1	7	50
	記載事項変更	—	—	0	0	0	0	0	1	1	2	0	0	4
	訂正	0	1	0	1	0	0	0	0	0	0	0	0	2
	増補	0	0	3	1	1	1	1	0	2	0	1	1	11
三次市	10年	34	30	28	27	18	30	21	25	32	30	19	24	318
	5年	42	22	23	37	24	55	22	180	71	27	10	15	528
	子供	3	7	6	6	3	6	4	2	6	0	2	1	46
	記載事項変更	—	—	0	2	1	1	0	0	1	2	1	2	10
	訂正	1	2	0	0	0	0	0	0	0	0	0	0	3
	増補	0	0	0	0	0	0	0	1	1	0	0	0	2
庄原市	10年	13	20	13	16	11	11	16	12	10	13	13	10	158
	5年	21	18	6	25	33	95	41	45	24	14	12	7	341
	子供	1	0	0	4	0	6	7	0	0	2	3	1	24
	記載事項変更	—	—	0	0	1	0	2	0	0	2	0	1	6
	訂正	0	0	2	0	0	2	0	0	0	0	0	0	4
	増補	1	0	0	0	0	0	0	0	0	0	0	0	1
大竹市	10年	36	16	15	18	27	21	21	33	25	26	16	19	273
	5年	11	19	15	20	10	27	17	12	19	9	13	13	185
	子供	3	2	4	4	1	1	8	2	6	4	3	4	42
	記載事項変更	—	—	0	1	1	1	0	0	0	0	1	2	6
	訂正	0	2	2	3	0	0	0	0	0	0	0	0	7
	増補	1	0	0	0	0	0	0	0	0	0	0	0	1
東広島市	10年	258	264	205	180	210	215	256	210	242	182	136	159	2,517
	5年	160	175	159	102	144	190	253	248	136	130	98	92	1,887
	子供	16	23	28	17	28	45	39	28	20	18	17	13	292
	記載事項変更	—	—	0	8	8	7	6	7	4	11	4	6	61
	訂正	8	14	15	1	1	0	0	0	0	0	0	0	39
	増補	2	1	6	1	4	2	4	2	4	0	1	1	28
廿日市市	10年	133	101	139	113	103	119	92	122	102	131	63	101	1,319
	5年	66	99	64	61	81	119	97	100	56	74	46	67	930
	子供	14	20	9	18	7	14	20	19	12	5	7	32	177
	記載事項変更	—	—	0	3	6	3	4	6	6	6	2	1	37
	訂正	11	2	10	1	0	0	0	0	0	0	0	0	24
	増補	1	1	1	2	0	1	2	4	0	1	0	1	14
安芸高田市	10年	13	16	17	11	14	13	10	12	12	15	9	13	155
	5年	24	2	9	11	14	12	57	36	13	18	9	10	215
	子供	1	3	0	0	0	2	1	3	0	4	2	3	19
	記載事項変更	—	—	0	0	1	0	1	0	0	1	1	0	4
	訂正	1	0	0	0	0	0	0	0	0	0	0	0	1
	増補	0	0	0	0	0	1	0	0	0	0	0	0	1

(単位：件)

窓口	種別	1月	2月	3月	4月	5月	6月	7月	8月	9月	10月	11月	12月	計
江田島市	10年	21	12	14	11	6	10	11	15	6	12	5	9	132
	5年	5	6	15	10	8	7	14	25	10	5	5	5	115
	子供	1	1	3	0	2	2	0	0	1	1	0	1	12
	記載事項変更	—	—	0	0	2	2	2	0	0	0	0	1	7
	訂正	0	0	1	0	0	0	0	0	0	0	0	0	1
	増補	0	0	0	0	0	0	0	0	0	0	0	0	0
府中町	10年	46	71	50	61	49	57	48	81	45	56	37	43	644
	5年	32	43	38	49	41	38	45	59	52	44	21	27	489
	子供	2	7	2	10	11	15	10	6	3	3	3	5	77
	記載事項変更	—	—	0	3	3	1	2	4	7	6	3	4	33
	訂正	5	1	5	0	0	0	0	0	0	0	0	0	11
	増補	1	1	1	1	0	0	0	2	1	3	0	0	10
海田町	10年	31	29	32	31	34	17	24	29	29	24	20	25	325
	5年	18	22	17	19	19	23	21	32	27	11	19	9	237
	子供	4	4	3	5	5	0	5	1	0	6	3	3	39
	記載事項変更	—	—	0	1	4	3	3	3	1	1	5	2	23
	訂正	2	2	3	1	0	0	0	0	0	0	0	0	8
	増補	0	0	0	0	0	0	0	0	0	0	0	0	0
熊野町	10年	21	18	21	17	11	14	12	24	14	17	14	16	199
	5年	9	11	19	17	13	11	14	24	22	11	8	14	173
	子供	2	2	0	2	2	0	1	2	0	1	1	4	17
	記載事項変更	—	—	0	2	0	0	2	0	0	0	1	0	5
	訂正	1	2	2	1	0	0	0	0	0	0	0	0	6
	増補	0	0	0	0	0	1	0	1	0	0	0	0	2
坂町	10年	10	8	18	17	11	16	16	14	10	7	8	9	144
	5年	7	6	5	12	6	17	23	5	9	5	2	2	99
	子供	0	1	7	4	0	4	2	0	0	2	1	2	23
	記載事項変更	—	—	0	1	1	0	0	1	1	1	1	0	6
	訂正	0	0	1	0	0	0	0	0	0	0	0	0	1
	増補	0	0	0	0	0	1	0	1	0	0	0	0	2
安芸太田町	10年	3	5	4	3	2	2	1	2	5	1	1	1	30
	5年	1	1	2	0	0	5	4	21	4	6	2	0	46
	子供	0	0	0	0	1	0	0	0	0	0	0	0	1
	記載事項変更	—	—	0	0	0	0	0	0	0	0	0	0	0
	訂正	0	0	0	0	0	0	0	0	0	0	0	0	0
	増補	0	0	0	0	0	0	0	0	0	0	0	0	0
北広島町	10年	9	8	8	16	9	5	5	11	12	13	7	9	112
	5年	9	19	11	11	20	6	8	9	7	12	2	7	121
	子供	0	3	0	0	1	0	3	2	0	2	0	1	12
	記載事項変更	—	—	0	0	0	0	0	0	1	0	0	0	1
	訂正	0	0	0	0	0	0	0	0	0	0	0	0	0
	増補	0	0	0	0	0	0	1	0	0	0	0	0	1
大崎上島町	10年	6	4	67	3	2	7	2	1	1	0	1	3	97
	5年	1	10	31	4	4	31	11	8	5	1	0	1	107
	子供	2	0	4	0	0	0	4	0	0	0	0	0	10
	記載事項変更	—	—	0	0	0	0	0	0	0	0	0	0	0
	訂正	0	0	0	0	0	0	0	0	0	0	0	0	0
	増補	0	0	0	0	0	0	0	1	0	0	0	0	1
世羅町	10年	10	6	15	21	6	3	6	5	10	4	5	8	99
	5年	8	9	4	15	2	14	8	78	15	7	4	5	169
	子供	2	0	0	0	3	2	1	0	0	2	0	0	10
	記載事項変更	—	—	0	0	0	0	1	0	0	0	0	0	1
	訂正	0	0	1	0	0	0	0	0	0	0	0	0	1
	増補	0	0	0	0	0	0	0	0	0	0	0	0	0
神石高原町	10年	4	4	5	6	6	5	2	3	4	3	3	3	48
	5年	1	5	5	3	1	6	2	7	3	4	3	3	43
	子供	0	2	1	0	0	0	0	0	0	0	0	0	3
	記載事項変更	—	—	0	0	0	0	0	0	0	0	0	0	0
	訂正	0	0	0	0	0	0	0	0	0	0	0	0	0
	増補	0	0	0	0	0	0	0	0	0	0	0	0	0
市町計	10年	2,918	2,866	2,990	2,775	2,633	2,550	2,654	3,019	2,470	2,561	1,825	2,079	31,340
	5年	1,746	1,892	1,828	1,818	1,995	2,775	2,370	3,481	1,712	1,557	1,202	1,327	23,703
	子供	269	385	408	432	397	465	512	352	250	306	261	302	4,339
	記載事項変更	—	—	12	148	139	126	135	168	124	158	110	99	1,219
	訂正	147	118	124	20	4	5	0	0	2	4	1	1	426
	増補	25	28	29	32	26	28	35	30	36	28	17	18	332
県	10年	48	51	41	43	38	37	45	30	26	50	40	42	491
	5年	26	31	23	16	15	17	22	19	35	25	22	22	273
	子供	4	2	5	1	1	1	1	1	2	5	2	2	27
	記載事項変更	—	—	0	0	0	0	1	0	0	2	3	2	8
	訂正	0	0	0	0	0	0	0	0	0	0	0	0	0
	増補	0	0	0	0	0	0	0	0	0	0	0	0	0
	限定	1	0	0	3	1	1	0	0	0	0	0	0	6
	渡航先追加	0	0	0	0	0	1	0	0	0	0	0	0	1
合計	10年	2,966	2,917	3,031	2,818	2,671	2,587	2,699	3,049	2,496	2,611	1,865	2,121	31,831
	5年	1,772	1,923	1,851	1,834	2,010	2,792	2,392	3,500	1,747	1,582	1,224	1,349	23,976
	子供	273	387	413	433	398	466	513	353	252	311	263	304	4,366
	記載事項変更	—	—	12	148	139	126	136	168	124	160	113	101	1,227
	訂正	147	118	124	20	4	5	0	0	2	4	1	1	426
	増補	25	28	29	32	26	28	35	30	36	28	17	18	332
	限定	1	0	0	3	1	1	0	0	0	0	0	0	6
	渡航先追加	0	0	0	0	0	1	0	0	0	0	0	0	1

4 有効旅券

表 24 発行都道府県別有効旅券数（各年末現在）

(単位：冊)

都道府県	平成22年		平成23年		平成24年		平成25年		平成26年	
	有効旅券数	順位	有効旅券数	順位	有効旅券数	順位	有効旅券数	順位	有効旅券数	順位
北海道	804,091	10	787,260	10	790,449	10	802,072	10	799,984	10
青森	126,735	42	121,847	43	122,166	42	122,936	42	121,248	42
岩手	136,918	41	130,508	41	131,631	41	133,086	41	132,809	41
宮城	355,823	21	345,748	21	357,397	20	367,225	20	370,128	20
秋田	116,090	44	112,768	44	111,284	44	109,739	44	106,670	44
山形	152,423	38	145,544	38	144,716	38	146,363	38	145,802	38
福島	284,087	25	270,710	25	272,818	25	275,773	25	276,048	25
茨城	616,920	12	611,700	12	618,595	12	624,216	12	619,259	12
栃木	377,363	17	374,096	17	378,382	17	382,697	17	380,797	17
群馬	376,777	18	370,065	18	370,888	19	374,854	19	370,765	19
埼玉	1,803,310	5	1,804,488	5	1,834,027	5	1,863,074	5	1,856,968	5
千葉	1,732,889	6	1,737,121	6	1,763,808	6	1,791,232	6	1,785,654	6
東京	4,501,709	1	4,587,220	1	4,705,958	1	4,827,532	1	4,888,423	1
神奈川	2,850,656	2	2,876,115	2	2,927,154	2	2,976,925	2	2,984,797	2
新潟	358,185	20	351,158	20	353,137	21	358,089	22	356,190	22
富山	204,376	31	198,130	31	199,043	31	203,079	29	202,836	29
石川	229,799	27	225,376	27	226,451	27	229,486	28	229,553	28
福井	153,844	37	149,269	37	149,678	37	152,214	37	151,134	37
山梨	184,288	35	180,358	35	180,876	35	182,714	35	179,553	35
長野	412,225	15	401,064	15	398,845	16	400,129	16	395,949	16
岐阜	475,374	14	467,148	14	470,764	14	476,426	14	472,028	14
静岡	834,733	9	830,382	9	843,136	9	852,775	9	845,647	9
愛知	1,997,734	4	1,993,956	4	2,026,830	4	2,065,792	4	2,071,090	4
三重	406,151	16	400,761	16	404,734	15	408,896	15	406,724	15
滋賀	345,672	22	344,222	22	350,122	22	358,259	21	359,448	21
京都	675,799	11	672,325	11	683,579	11	697,343	11	699,327	11
大阪	2,270,434	3	2,268,793	3	2,313,512	3	2,371,746	3	2,385,095	3
兵庫	1,442,532	7	1,440,436	7	1,464,011	7	1,491,205	7	1,493,416	7
奈良	373,269	19	369,080	19	371,297	18	375,640	18	372,917	18
和歌山	186,107	34	181,988	34	183,042	34	184,962	34	182,867	33
鳥取	95,090	45	90,933	45	88,466	46	87,963	46	85,352	46
島根	90,468	47	86,701	47	85,413	47	85,197	47	82,940	47
岡山	345,194	23	340,364	23	342,682	23	347,426	23	345,729	23
広島	569,364	13	561,570	13	564,598	13	570,370	13	569,483	13
山口	240,771	26	235,539	26	236,446	26	238,535	26	234,581	27
徳島	125,577	43	122,406	42	121,710	43	122,317	43	121,083	43
香川	174,015	36	170,101	36	171,053	36	172,981	36	171,740	36
愛媛	206,410	30	201,829	29	201,170	29	202,784	31	200,353	31
高知	92,098	46	89,472	46	90,095	45	91,406	45	90,399	45
福岡	1,150,039	8	1,150,702	8	1,178,956	8	1,204,618	8	1,196,809	8
佐賀	141,244	40	138,952	39	141,295	39	142,755	39	141,001	39
長崎	198,443	32	195,336	32	197,498	32	198,129	32	194,415	32
熊本	291,057	24	286,800	24	289,887	24	293,995	24	291,047	24
大分	188,635	33	184,138	33	184,617	33	185,503	33	182,686	34
宮崎	143,018	39	138,689	40	139,156	40	141,033	40	139,883	40
鹿児島	209,561	29	200,882	30	201,098	30	203,062	30	201,487	30
沖縄	214,746	28	217,075	28	223,194	28	232,383	27	238,969	26
合計	29,262,043	—	29,161,125	—	29,605,664	—	30,126,936	—	30,131,083	—

表 25 発行都道府県別人口千人当たり有効旅券数（各年末現在）

(単位：冊)

都道府県	平成22年		平成23年		平成24年		平成25年		平成26年	
	有効旅券数	順位	有効旅券数	順位	有効旅券数	順位	有効旅券数	順位	有効旅券数	順位
北海道	146.5	36	144.0	36	145.2	36	148.2	36	148.7	36
青森	92.5	47	89.6	47	90.7	47	92.2	47	92.0	47
岩手	103.3	46	99.7	46	101.3	46	103.2	46	103.8	45
宮城	152.3	34	149.4	35	154.4	33	158.5	33	159.8	31
秋田	107.2	45	105.2	45	105.0	45	104.8	45	103.2	46
山形	131.1	40	125.9	40	126.3	40	128.8	40	129.6	40
福島	140.6	38	136.7	39	139.5	39	142.2	39	143.2	38
茨城	210.6	16	209.6	16	212.8	16	215.7	16	214.9	16
栃木	190.5	22	189.4	20	192.3	19	195.2	19	194.9	19
群馬	191.1	21	188.2	22	189.3	22	192.2	21	191.0	22
埼玉	253.8	9	253.5	9	257.4	9	261.2	9	260.0	9
千葉	282.5	3	283.1	3	288.3	3	293.0	3	292.1	3
東京	350.8	1	356.5	1	364.4	1	371.9	1	374.8	1
神奈川	319.5	2	321.9	2	327.2	2	332.4	2	332.9	2
新潟	151.6	35	149.4	34	151.2	35	154.4	34	154.7	34
富山	188.9	23	184.0	23	185.7	24	190.7	23	191.5	21
石川	198.1	18	194.8	18	196.2	18	199.6	18	200.3	18
福井	193.5	20	188.2	21	189.7	20	194.2	20	193.8	20
山梨	216.6	15	213.2	15	215.1	15	218.6	15	216.3	15
長野	194.2	19	189.6	19	189.4	21	191.0	22	190.1	23
岐阜	232.7	11	229.3	11	232.0	12	236.1	12	235.1	12
静岡	225.4	13	224.8	13	228.9	13	232.5	13	231.6	13
愛知	275.7	4	274.6	4	278.5	4	283.4	4	283.8	4
三重	222.9	14	220.7	14	223.5	14	226.9	14	226.8	14
滋賀	248.9	10	246.9	10	250.8	10	256.4	10	257.3	10
京都	260.6	8	259.6	8	264.5	8	270.7	8	272.2	8
大阪	261.0	7	260.8	7	266.0	7	272.9	6	274.8	5
兵庫	261.9	6	261.7	6	266.4	6	272.0	7	273.1	6
奈良	268.3	5	266.1	5	268.9	5	273.4	5	272.8	7
和歌山	186.7	24	183.8	24	186.2	23	189.7	24	189.1	24
鳥取	162.5	29	156.2	31	153.1	34	153.2	35	149.5	35
島根	126.9	41	122.5	42	121.7	42	122.2	43	119.9	44
岡山	179.2	25	177.1	25	178.6	25	181.6	25	181.3	25
広島	201.3	17	198.9	17	200.4	17	203.1	17	203.3	17
山口	167.3	27	164.6	28	166.5	28	169.4	28	167.9	29
徳島	160.8	31	157.7	30	157.7	31	159.7	31	159.3	32
香川	176.0	26	172.7	26	174.2	26	176.7	26	176.3	26
愛媛	145.1	37	142.5	37	142.9	37	145.1	37	144.3	37
高知	121.0	44	118.5	44	120.3	43	123.2	42	123.0	42
福岡	228.6	12	228.4	12	233.7	11	238.7	11	237.2	11
佐賀	167.0	28	164.8	27	168.2	27	170.8	27	169.7	27
長崎	139.7	39	138.4	38	140.9	38	142.4	38	140.9	39
熊本	160.8	30	158.9	29	161.1	29	164.0	30	163.1	30
大分	158.8	32	155.7	33	156.7	32	158.5	32	157.1	33
宮崎	126.5	42	123.1	41	124.0	41	126.4	41	126.0	41
鹿児島	123.2	43	118.7	43	119.4	44	121.3	44	121.2	43
沖縄	155.1	33	155.8	32	159.3	30	165.2	29	169.4	28
全国	231.5	—	231.1	—	235.0	—	239.7	—	240.2	—

5 出国者

表 26 年次別・都道府県別出国者数

(単位：人)

都道府県	平成22年		平成23年		平成24年		平成25年		平成26年	
	出国者数	順位	出国者数	順位	出国者数	順位	出国者数	順位	出国者数	順位
北海道	300,377	12	303,941	11	341,106	11	316,161	11	302,829	11
青森	42,072	43	37,821	43	46,945	43	42,431	43	39,271	43
岩手	45,818	42	38,076	42	51,513	42	46,441	42	45,636	42
宮城	141,554	22	117,832	24	168,754	21	157,795	21	149,945	21
秋田	38,378	44	36,728	45	42,370	44	37,543	44	34,403	44
山形	53,265	40	47,604	41	60,117	39	53,571	39	51,177	39
福島	106,641	25	87,732	28	118,956	25	111,835	25	107,088	25
茨城	309,898	11	291,794	12	334,738	12	305,193	12	291,215	12
栃木	180,460	18	177,004	18	201,994	18	187,910	18	181,349	18
群馬	170,395	20	167,554	20	188,529	19	172,344	20	162,742	20
埼玉	985,091	6	989,225	6	1,087,249	6	1,017,480	6	969,833	6
千葉	1,030,581	5	1,034,296	5	1,122,941	5	1,052,754	5	1,002,041	5
東京	3,199,428	1	3,330,760	1	3,598,770	1	3,484,370	1	3,433,962	1
神奈川	1,781,473	2	1,835,116	2	1,975,222	2	1,871,203	2	1,814,963	2
新潟	137,686	23	135,101	22	152,176	23	138,752	23	130,209	23
富山	77,531	32	81,021	33	88,985	32	82,783	31	80,564	29
石川	91,090	27	94,432	26	104,692	27	97,688	27	94,750	26
福井	63,076	37	63,186	37	69,907	37	63,746	37	62,242	37
山梨	82,619	30	81,757	32	88,242	33	79,669	33	75,245	33
長野	174,277	19	174,438	19	186,866	20	173,361	19	164,984	19
岐阜	233,151	14	236,788	14	251,490	14	228,420	14	215,346	14
静岡	410,963	9	415,484	9	448,952	9	414,444	9	398,028	9
愛知	1,094,240	4	1,134,005	4	1,212,792	4	1,147,575	4	1,104,339	4
三重	199,636	16	202,999	16	215,872	16	198,550	16	189,162	17
滋賀	181,945	17	191,967	17	206,181	17	197,937	17	192,207	16
京都	374,484	10	385,746	10	416,242	10	396,969	10	383,287	10
大阪	1,281,062	3	1,334,322	3	1,438,559	3	1,374,214	3	1,323,916	3
兵庫	825,631	7	856,170	7	916,415	7	860,184	7	823,279	7
奈良	209,336	15	212,889	15	224,443	15	207,720	15	196,164	15
和歌山	84,120	29	84,639	31	91,244	31	83,392	29	78,043	31
鳥取	37,584	45	37,817	44	38,031	46	35,230	45	31,946	46
島根	32,082	47	32,410	47	34,505	47	29,785	47	28,513	47
岡山	153,775	21	157,760	21	167,714	22	153,529	22	148,889	22
広島	250,161	13	262,805	13	276,168	13	257,510	13	250,089	13
山口	102,512	26	106,128	25	114,307	26	100,737	26	92,584	28
徳島	53,755	39	52,420	39	54,582	41	49,887	40	47,135	41
香川	73,376	34	73,019	35	79,322	36	72,168	34	69,622	34
愛媛	85,461	28	88,598	27	91,516	30	83,287	30	80,458	30
高知	35,325	46	36,036	46	39,131	45	34,475	46	33,026	45
福岡	559,006	8	595,513	8	648,627	8	594,613	8	550,094	8
佐賀	58,342	38	60,369	38	69,039	38	59,875	38	57,006	38
長崎	81,982	31	84,734	30	92,242	29	82,298	32	77,576	32
熊本	122,147	24	126,970	23	136,854	24	124,186	24	120,118	24
大分	72,741	35	76,286	34	84,061	34	71,918	35	67,721	36
宮崎	47,360	41	50,210	40	54,919	40	49,282	41	48,879	40
鹿児島	70,550	36	72,751	36	79,954	35	71,476	36	68,852	35
沖縄	77,225	33	85,138	29	93,593	28	90,065	28	93,196	27
合計	15,819,662	—	16,179,391	—	17,606,827	—	16,562,756	—	15,963,923	—

表 27 年次別・都道府県別人口千人当たり出国者数

(単位：人)

都道府県	平成22年		平成23年		平成24年		平成25年		平成26年	
	出国者数	順位	出国者数	順位	出国者数	順位	出国者数	順位	出国者数	順位
北海道	54.7	38	55.6	37	62.7	38	58.4	38	56.3	36
青森	30.7	47	27.8	47	34.9	47	31.8	47	29.8	47
岩手	34.6	46	29.1	46	39.7	46	36.0	45	35.7	45
宮城	60.6	33	50.9	38	72.9	30	68.1	30	64.7	31
秋田	35.4	45	34.3	45	40.0	45	35.9	46	33.3	46
山形	45.8	41	41.2	44	52.5	40	47.2	40	45.5	40
福島	52.8	39	44.3	42	60.8	39	57.7	39	55.5	39
茨城	105.8	15	100.0	15	115.1	15	105.5	15	101.1	15
栃木	91.1	17	89.6	18	102.6	17	95.8	16	92.8	16
群馬	86.4	19	85.2	20	96.2	19	88.4	19	83.8	19
埼玉	138.6	9	139.0	9	152.6	9	142.6	9	135.8	10
千葉	168.0	3	168.6	3	183.5	3	172.2	3	163.9	3
東京	249.3	1	258.8	1	278.6	1	268.5	1	263.3	1
神奈川	199.7	2	205.4	2	220.8	2	208.9	2	202.4	2
新潟	58.3	35	57.5	36	65.1	36	59.8	35	56.6	35
富山	71.7	26	75.2	25	83.0	25	77.7	25	76.1	25
石川	78.5	24	81.6	23	90.7	21	84.9	21	82.7	20
福井	79.3	23	79.7	24	88.6	23	81.3	23	79.8	22
山梨	97.1	16	96.6	16	104.9	16	95.3	17	90.7	17
長野	82.1	21	82.5	21	88.7	22	82.7	22	79.2	23
岐阜	114.1	11	116.2	12	123.9	12	113.2	12	107.2	13
静岡	111.0	13	112.5	13	121.9	13	113.0	13	109.0	11
愛知	151.0	4	156.2	4	166.7	5	157.4	5	151.3	5
三重	109.6	14	111.8	14	119.2	14	110.2	14	105.5	14
滋賀	131.0	10	137.7	10	147.7	10	141.7	10	137.6	9
京都	144.4	8	148.9	8	161.1	8	154.1	7	149.2	7
大阪	147.3	7	153.4	7	165.4	6	158.1	4	152.6	4
兵庫	149.9	6	155.5	5	166.7	4	156.9	6	150.6	6
奈良	150.5	5	153.5	6	162.5	7	151.2	8	143.5	8
和歌山	84.4	20	85.5	19	92.8	20	85.5	20	80.7	21
鳥取	64.2	31	65.0	31	65.8	34	61.4	34	55.9	38
島根	45.0	42	45.8	40	49.2	42	42.7	43	41.2	44
岡山	79.8	22	82.1	22	87.4	24	80.3	24	78.1	24
広島	88.5	18	93.1	17	98.0	18	91.7	18	89.3	18
山口	71.2	27	74.2	26	80.5	28	71.5	28	66.3	29
徳島	68.8	29	67.6	30	70.7	32	65.1	31	62.0	32
香川	74.2	25	74.1	27	80.8	27	73.7	26	71.5	26
愛媛	60.1	34	62.6	33	65.0	37	59.6	36	58.0	34
高知	46.4	40	47.7	39	52.2	41	46.5	41	44.9	41
福岡	111.1	12	118.2	11	128.6	11	117.8	11	109.0	12
佐賀	69.0	28	71.6	28	82.2	26	71.6	27	68.6	27
長崎	57.7	36	60.1	35	65.8	35	59.2	37	56.2	37
熊本	67.5	30	70.3	29	76.1	29	69.3	29	67.3	28
大分	61.2	32	64.5	32	71.4	31	61.5	33	58.2	33
宮崎	41.9	43	44.6	41	48.9	43	44.2	42	44.0	42
鹿児島	41.5	44	43.0	43	47.5	44	42.7	44	41.4	43
沖縄	55.8	37	61.1	34	66.8	33	64.0	32	66.0	30
全国	125.2	—	128.2	—	139.8	—	131.8	—	127.3	—

6 旅券関係年表

年	月	旅券発給の歩み・国際情勢	広島県の状況
昭 和	26	11 旅券法公布 [28日]	※ 外事課が旅券事務を担当 (26年度の旅券交付件数：70件)
		12 旅券法施行 [1日]	
	27	4 サンフランシスコ平和条約発効 [28日]	
		7 海外移住の再開	
	31	12 ソヴィエト社会主義共和国連邦と国交回復 [12日]	
		国際連合に加盟 [18日]	
	38	4 業務渡航の自由化 [1日]	
	39	4 観光渡航の自由化(年1回) [1日]	
	40	旅券作成方法の変更 (手書き・タイプ印字→電算機による自動印字)	
	41	1 渡航回数の制限撤廃 [1日]	
	45	12 旅券法の一部改正 [1日] ・数次往復用旅券(5年間有効)の発給開始 ・渡航先の包括記載方式の導入 「一般旅券についての事務の委任に関する政令」施行 (旅券作成等を都道府県に委任) [1日] 旅券法施行規則施行 [1日]	※ 総務課外事係が旅券事務を担当 (45年の発給申請件数：10,660件)
	46	10 旅券作成を機械化 [13日]	
	47	4 福山市役所で出張交付を開始(毎週木曜日)	
		5 沖縄返還 [15日]	
		9 中華人民共和国と国交回復 [29日]	
	48	11 数次往復用旅券の記号変更(PME→ME)	
	49	4 「旅券手続室」を拡張 [1日]	
	50	3 旅券法施行規則の一部改正 [1日] ・申請者の身元確認の強化(郵便葉書の送付)	
		4 旅券法施行規則の一部改正 [1日] ・代理申請の取扱いの厳格化 旅券変造防止対策の強化(旅券面への保護シート貼付) [1日]	
	52	9 ダッカ事件発生 [28日]	
		12 旅券法の一部改正 [19日] ・ハイジャック防止のため旅券発給制限事由の範囲を拡大	
	53	4 外貨持出制限の撤廃 [1日]	
		5 旅券法の一部改正 [1日] ・手数料額の改定 数次往復用旅券：6,000円→8,000円 一往復用旅券：3,000円→4,000円	
		8 旅券冊子の仕様変更 [10日] ・表紙：紺色→赤色 ・頁数：36頁→40頁	
	54	2 旅券手続室を県庁本館1階西側に移転	
	55	2 旅券法施行規則の一部改正 [1日] ・発給申請書の様式改正 数次往復用旅券の記号変更(ME→MG)	
	57	4 旅券法施行規則の一部改正 [1日] ・渡航費用支払能力立証書類の簡素化	
		7 旅券法の一部改正 [23日] ・代理申請の範囲拡大 旅券法施行規則の一部改正 [23日] ・身元確認書類の種類拡大 ・発給申請書等の様式改正	
		12 旅券申請案内テレホンサービス(広島局番)を開始	
	58	2 外務省とオンライン接続	
	5 渡航先・渡航目的による必要書類の一部指定解除(国家公務員の「渡航承認書」等) [1日] 旅券冊子の仕様変更 [26日] ・頁数：40頁→24頁		
59	4 旅券法施行規則の一部改正 [1日] ・発給申請書等の様式改正		
	11 旅券手続室を県庁東館1階に移転し「広島県旅券センター」と改称 [12日]		
60	4 総務課外事係を旅券係に改組 [1日]		
	6 数次往復用旅券の記号変更(MG→MH)		
	10 福山合同庁舎で出張受付・交付を開始(毎週水・木曜日)		

年	月	旅券発給の歩み・国際情勢	広島県の状況	
昭和	61	1 渡航費用支払能力立証書類の簡素化（「渡航費用に関する誓約書」の追加）〔1日〕 旅券法施行規則の一部改正〔1日〕 ・発給申請書等の様式改正		
		6 旅券冊子の仕様変更 ・署名欄：2個所→1個所		
	62	4 代理申請の範囲拡大（旅行業者）〔1日〕 ※広島県では5月から実施		
		10 身元確認書類の提示等省略範囲の拡大（修学旅行等の学校行事）		
	63	1	旅券申請案内テレホンサービス（福山局番）を開始	
		2	旅券センターロビーでビデオによる申請・交付案内を開始	
		10 数次往復用旅券の記号変更（MH→MK）		
	平成	元	6 旅券法の一部改正，同施行令施行〔1日〕 ・手数料の分納化 数次往復用旅券：収入印紙8,000円 →収入印紙6,500円，県収入証紙1,500円 一往復用旅券：収入印紙4,000円 →収入印紙3,200円，県収入証紙800円	
			2	4 旅券法の一部改正〔1日〕 ・数次往復用旅券の原則化 ・代理申請の範囲拡大 ・旅券の合冊制度の廃止 ・渡航費用支払能力立証書類の提出廃止 旅券法施行規則の全部改正〔1日〕 ・発給申請書等の様式改正 旅券冊子の仕様変更〔1日〕 ・「有効期間満了日」の追加 ・「渡航目的」の削除 数次往復用旅券の記号変更（MK→ML）
		3	1 湾岸戦争勃発	
4 旅券冊子の様式改正〔1日〕 ・朝鮮民主主義人民共和国を特定地域から除外				
6			広島～ソウル間の定期便が就航〔21日〕	
7			常設の福山旅券センターを開設（エストパルク内）〔6日〕	
8 旅券法施行規則の一部改正 ・発給申請書等の様式改正 数次往復用旅券の記号変更（ML→MM）				
4		4	総務課旅券係が地方分課機関広島県旅券センターに改組〔1日〕 三次合同庁舎で出張交付を開始（毎週水曜日）	
		7	広島～香港間の定期便が就航	
		8 旅券法の一部改正〔1日〕 ・切替発給申請時に戸籍謄（抄）本提出を免除		
		9	県の土曜閉庁開始	
		11 旅券法・同施行令・同施行規則の一部改正〔1日〕 ・機械読取旅券（MRP）の導入 表紙：赤色→紺色 サイズ：15.5cm×9.7cm→12.5cm×8.8cm 頁数：24頁→32頁 記号：MM→MN ・手数料額の改定 収入印紙：6,500円→8,000円 県収入証紙：1,500円→2,000円 ・申請書の様式改正（OCR処理対応） ・「帰国のための渡航書」の様式改正 ・身元確認書類の対象拡大		
		5	4	組織改正により旅券センターに管理係，旅券第一係，旅券第二係を設置〔1日〕
			10	新広島空港が開港〔29日〕
			11	広島～シンガポール間の定期便が就航〔1日〕
6		5	三次合同庁舎で出張受付・交付を開始（毎週水曜日）（三次旅券窓口の設置）〔11日〕	
		8 数次往復用旅券の記号変更（MN→MP）		

年	月	旅券発給の歩み・国際情勢	広島県の状況
7	5		呉そごう（呉市市民サービスコーナー内）で出張受付・交付を開始（毎週月・木曜日）（呉旅券窓口の設置）〔15日〕
	11	旅券法の一部改正〔1日〕 ・数次往復用旅券（10年間有効）の発給開始 手数料：収入印紙13,000円、県収入証紙2,000円 記号：TE ・子の併記の廃止 ・12歳未満の者に対する手数料の1/2減額（収入印紙3,000円、県収入証紙2,000円）	三次旅券窓口をサングリーンへ移転
8	2		広島～上海～西安間の定期便が就航〔6日〕
	4		課制導入により旅券センターの各係を管理課、旅券第一課、旅券第二課と改称〔1日〕
	5		呉旅券窓口を呉合同庁舎東館へ移転
	7	5年有効旅券の記号変更（MP→MQ）	
9	4		県旅券センター、福山旅券センターで交付時間の延長（2時間）を開始（毎週金曜日）
	6		広島～グアム間の定期便が就航〔5日〕
10	2	毎年2月20日を「旅券の日」に制定（海外旅券規則制定120周年）	広島～大連～北京間の定期便が就航〔26日〕
	4	旅券法施行規則の一部改正〔1日〕 ・発給申請書の提出数の変更：2通→1通 ・申請書等への押印の原則廃止 ・「親族又は指定した者を通ずる申請書類等提出申出書」の様式改正	広島～ホノルル間の定期便が就航〔2日〕
	6	10年有効旅券の記号変更（TE→TF）	
	10		広島～グアム間の定期便が運休
	11	居所申請の取扱基準制定〔2日〕	
11	2		三次旅券窓口を三次合同庁舎へ移転
	11	旅券冊子の仕様変更 ・偽変造防止対策の強化	
	4	地方分権推進一括法の施行により旅券事務が機関委任事務から法定受託事務に移行〔1日〕 旅券法施行令の一部改正〔1日〕 ・都道府県が徴収する手数料の標準額を規定 氏名のOHによる長音表記が選択可能に〔1日〕	広島県手数料条例施行〔1日〕
	10	5年有効旅券の記号変更（MQ→MR）	
13	1		広島空港の3,000メートル滑走路が供用開始〔25日〕
	4	査証欄増補紙の頁数変更（24頁→40頁）〔1日〕	
	6	10年有効旅券の記号変更（TF→TG）	
	9	米国同時多発テロ事件発生〔11日〕	
14	8	住民基本台帳ネットワークシステムによる本人確認情報の利用開始〔5日〕 ・渡航先追加、記載事項訂正、査証欄増補の申請時に住民票の写しの提出が省略可能に	
	10		広島～釜山間の定期フェリーが就航〔21日〕
15	3	イラク戦争の勃発〔20日〕 SARS（重症急性呼吸器症候群）の流行	広島～上海～西安間の定期便のうち上海～西安間が運休〔30日〕
	4	住民基本台帳ネットワークシステムによる本人確認情報の利用拡大〔1日〕 ・利用対象を新規発給、再発給の申請時に拡大	広島～大連～ハルビン間の定期便が就航〔1日〕 広島～香港間の定期便が運休〔6日〕 広島～シンガポール間の定期便が運休〔7日〕
	11		広島～ホノルル間の定期便が運休〔1日〕
	11		広島～大連～ハルビン間の定期便が運休〔17日〕
	11		
16	2		広島～大連～ハルビン間の定期便が運休〔17日〕
	3	岡山県で旅券オンライン申請の運用開始〔29日〕	
	6		広島～台北間の定期便が就航〔2日〕
	7		広島～大連間の定期便が再開（大連～ハルビン間は運休）〔31日〕
17	3		広島～上海間の定期便が西安まで再延伸〔27日〕
	4		広島～グアム間の定期便が再開〔7日〕
	7		広島～上海～西安間の定期便のうち上海～西安間が運休〔1日〕 広島～釜山間の定期フェリーが運休
	12	旅券法の一部改正〔10日〕 ・旅券犯罪に対する罰則の強化	広島～バンコク間の定期便が就航〔2日〕

平

成

年	月	旅券発給の歩み・国際情勢	広島県の状況		
平成	18	3	旅券法・同施行令・同施行規則の一部改正 [20日] ・IC旅券の導入 ・旅券の再発給制度の廃止 ・紛失旅券等の届出による失効制度の導入 ・手数料額の改定 数次往復用旅券 (10年間有効) 収入印紙: 13,000円→14,000円 県収入証紙: 2,000円 (変更なし) 数次往復用旅券 (5年間有効) 収入印紙: 8,000円→9,000円 県収入証紙: 2,000円 (変更なし) 数次往復用旅券 (5年間有効, 12歳未満) 収入印紙: 3,000円→4,000円 県収入証紙: 2,000円 (変更なし) ・旅券事務の市町村への再委託が可能に		
			10年有効旅券の記号変更 (TG→TH) 5年有効旅券の記号変更 (MR→MS)		
		4	旅券事務の移譲に伴い三次市が旅券の申請・交付窓口を開設 [1日]		
		9	旅券オンライン申請の受付停止 [30日]		
	平成	19	6	旅券事務の移譲に伴い三次市を除く全市町が旅券の申請・交付窓口を開設 [4日] 福山市が全支所に申請窓口を開設	
			20	2	旅券法施行規則の一部改正 [1日] ・発給申請書等の様式改正
			4	旅券発行日の変更 (申請日から3日目→6日目)	
			5	広島～香港間の定期便が再開 [1日]	
			6	広島空港の高度計器着陸施設 (CAT-IIIa) が運用開始 [5日]	
			7	尾道市が因島総合支所に申請・交付窓口を開設 [1日]	
			8	広島～香港間の定期便が運休 [25日]	
		平成	21	3	旅券法施行規則の一部改正 [1日] ・郵便葉書による身元確認の廃止 ・身元確認書類の追加 写真付身体障害者手帳 (写真貼替防止済のもの) 後期高齢者医療被保険者証
6	旅券法施行規則の一部改正 [1日] ・発給申請書等の様式改正				
8	10年有効旅券の記号変更 (TH→TK)				
10	広島～バンコク間の定期便が運休 [27日]				
平成	22		6	旅券冊子の仕様変更 ・糸綴じ位置を中央に、背の形状を角ばった形に	
			23	3	
			6	「東日本大震災の被災者に係る一般旅券の発給の特例に関する法律」制定 (「震災特例旅券」の発給) [8日]	広島～上海間の定期便が成都まで延伸 [22日]
	7		旅券法施行規則の一部改正 [1日] ・発給申請書等の様式改正		
平成	24		5	旅券法施行規則の一部改正 [21日] ・身元確認書類として「運転経歴証明書」を追加	
			6	5年有効旅券の記号変更 (MS→MT)	
		10	早期発給制度の運用変更 [1日] ・対象者の拡大 ・追加手数料の徴収 広島～大連～天津間の定期便が運休 [30日]		
	平成	25	3	旅券発給管理システムが新システムへ移行 [18日] 「震災特例旅券」の申請受付終了 [31日]	
9			旅券法施行規則の一部改正 [30日] ・在留届の様式改正		
		10	10年有効旅券の記号変更 (TK→TL)	県収入証紙の廃止に伴い県手数料を現金納付化 (県での交付分) [1日]	
		11	5年有効旅券の記号変更 (MT→MU)		
		12	10年有効旅券の記号変更 (TL→TR)		
平成	26	1	旅券法施行規則の一部改正 [6日] ・発給申請書等の様式改正		
		3	旅券法・同施行令・同施行規則の一部改正 [20日] ・記載事項訂正制度の廃止 ・記載事項変更旅券の導入 (収入印紙4,000円, 県手数料2,000円)		
		11	県収入証紙の廃止に伴い県手数料を現金納付化 (市町での交付分) [1日]		
		12	広島～グアム間の定期便が運休 [19日]		