

平成 29 年 1 月の概況

推計人口（甲調査）

〔推計人口は、国勢調査の人口に、1か月間の転入、転出、出生、死亡等を加えて、推計したものである。〕

1 県人口

◇ 平成29年2月1日現在の推計人口

2,836,006人（日本人：2,796,131人 外国人：39,875人）

◇ 対前月差（H29.2.1とH29.1.1との差）

（単位：人）

区分	人口増減	社会動態			自然動態		
		転入	転出	社会増減	出生	死亡	自然増減
総数	△ 1,084	7,932	7,673	259	1,975	3,318	△ 1,343
日本人	△ 1,396	6,623	6,670	△ 47	1,954	3,303	△ 1,349
外国人	312	1,309	1,003	306	21	15	6

◇ 対前年同月差（H29.2.1とH28.2.1との差）

（単位：人）

区分	人口増減	社会動態			自然動態		
		転入	転出	社会増減	出生	死亡	自然増減
総数	△ 5,995	125,447	123,943	1,504	23,013	30,512	△ 7,499
日本人	△ 9,232	107,617	109,213	△ 1,596	22,745	30,381	△ 7,636
外国人	3,237	17,830	14,730	3,100	268	131	137

※県人口は
対前年同月差では
143カ月連続の減少

2 市町別人口

◇ 対前月差（H29.2.1とH29.1.1との差）

増加：2市1町、減少：12市8町

（単位：人）

人口増加（上位3市町）				人口減少（上位3市町）			
市町名	増加	社会増減	自然増減	市町名	減少	社会増減	自然増減
海田町	77	63	14	呉市	△ 305	△ 67	△ 238
東広島市	30	66	△ 36	尾道市	△ 137	△ 26	△ 111
広島市	3	247	△ 244	福山市	△ 115	68	△ 183

◇ 対前年同月差（H29.2.1とH28.2.1との差）

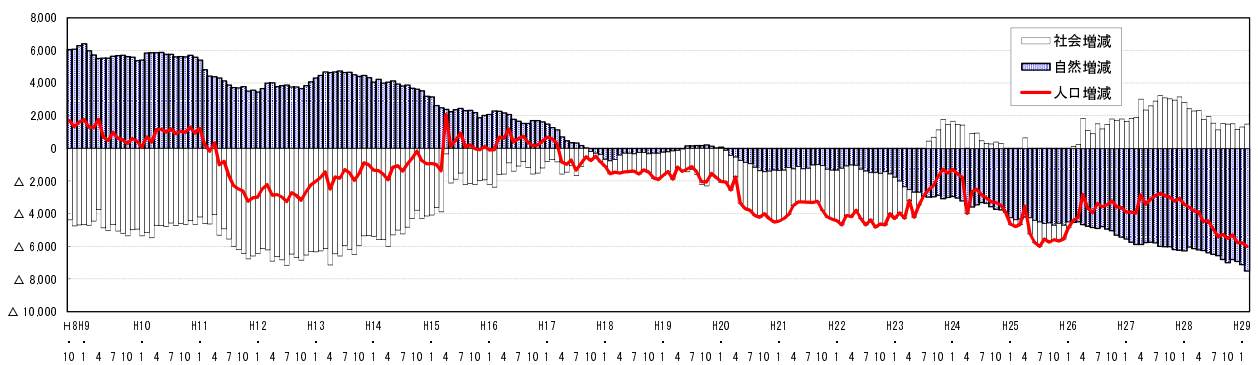
増加：2市2町、減少：11市7町、増減なし：1市

（単位：人）

人口増加（上位3市町）				人口減少（上位3市町）			
市町名	増加	社会増減	自然増減	市町名	減少	社会増減	自然増減
広島市	2,857	2,444	413	呉市	△ 2,196	△ 623	△ 1,573
東広島市	379	328	51	尾道市	△ 1,355	△ 190	△ 1,165
海田町	360	233	127	三原市	△ 934	△ 273	△ 661

（単位：人）

社会増減、自然増減別、対前年同月人口増減数の推移



（単位：人）

日本人、外国人別、対前年同月人口増減数の推移

