

介護保険制度の実施状況

平成28年10月

広島県健康福祉局
医療介護保険課

〔目 次〕

I 第1号被保険者数及び要介護（要支援）認定者数の状況

1	第1号被保険者数の推移	1
2	要介護（要支援）認定者数（総数）（平成28年3月末）	1
3	要介護（要支援）認定者数（総数）の推移	3
4	認定率及び平均要介護度の推移	5

II サービス利用の状況

1	サービス利用者数（平成28年4月利用分）	8
2	サービス利用者数の推移	12
3	サービス利用率及び利用サービスの構成割合の推移	13
4	サービス利用量の推移	14

III 介護給付費の状況

1	介護給付費	16
2	利用者一人当たり費用額（平成28年4月審査分）	16
3	介護給付費の推移	17
4	第1号被保険者一人当たり給付費の推移	18
5	サービス種類別給付費の推移	19
6	居宅サービス等における支給限度額に対する利用状況	20

IV 介護サービス事業所・施設の指定状況

1	居宅介護サービス事業所	21
2	介護予防サービス事業所	21
3	地域密着型介護サービス事業所（市町指定）	22
4	地域密着型介護予防サービス事業所（市町指定）	22
5	介護保険施設	22

V 第1号被保険者の介護保険料等の状況

1	月額保険料基準額	23
2	保険料収納率の推移（現年度分）	23
3	市町別月額保険料基準額	24

(参考資料)	市町別認定者数等一覧	25
--------	------------	----

I 第1号被保険者数及び要介護（要支援）認定者数の状況

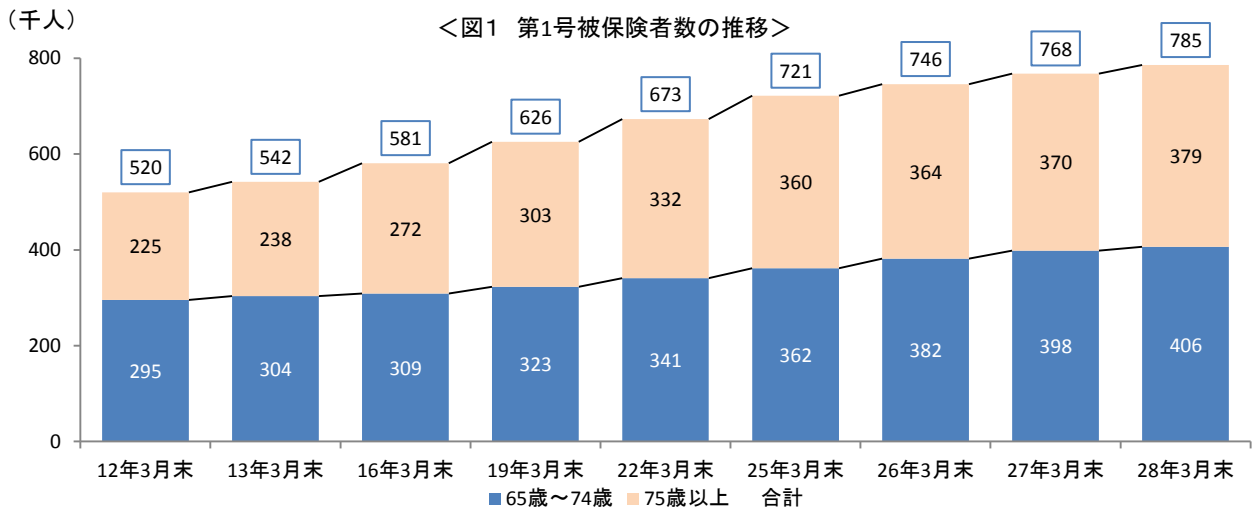
1 第1号被保険者数の推移

○ 第1号被保険者数は、介護保険制度開始時と比較すると1.51倍（265,224人増）に増加し、75歳以上の後期高齢者は、1.69倍（154,490人増）となっている。

（単位：人）

区 分	11年度	12年度	15年度	18年度	21年度	24年度	25年度	26年度	27年度
	12年3月末	13年3月末	16年3月末	19年3月末	22年3月末	25年3月末	26年3月末	27年3月末	28年3月末
第1号被保険者数	520,213	541,730	580,803	625,607	672,538	721,493	745,839	767,960	785,437
65歳～74歳	295,349 56.8%	303,768 56.1%	308,859 53.2%	322,590 51.6%	340,779 50.7%	361,500 50.1%	381,573 51.2%	398,233 51.9%	406,083 51.7%
75歳以上	224,864 43.2%	237,962 43.9%	271,944 46.8%	303,017 48.4%	331,759 49.3%	359,993 49.9%	364,266 48.8%	369,727 48.1%	379,354 48.3%

〔出典：厚生労働省 介護保険事業状況報告〕



2 要介護（要支援）認定者数（総数）（平成28年3月末（暫定値））

（1）要介護（要支援）認定者の要介護度別割合

○ 平成27年度末（28年3月末）現在の要介護（要支援）認定者（以下「認定者」という。）数（総数）は155,120人で、そのうち75歳以上の後期高齢者は、134,773人（全体の86.9%）となっている。

（単位：人，%）

区 分	要支援1	要支援2	要介護1	要介護2	要介護3	要介護4	要介護5	合 計
第1号被保険者	27,721	21,281	29,946	24,668	18,407	16,020	14,289	152,332
65歳～74歳	3,692 13.2%	2,787 12.8%	3,246 10.7%	2,841 11.2%	1,862 9.9%	1,564 9.6%	1,567 10.7%	17,559 11.3%
75歳以上	24,029 85.6%	18,494 85.2%	26,700 87.8%	21,827 86.5%	16,545 88.3%	14,456 88.6%	12,722 86.9%	134,773 86.9%
第2号被保険者	341 1.2%	432 2.0%	469 1.5%	570 2.3%	341 1.8%	291 1.8%	344 2.4%	2,788 1.8%
総 数	28,062	21,713	30,415	25,238	18,748	16,311	14,633	155,120

〔出典：厚生労働省 介護保険事業状況報告〕

(2) 要介護（要支援）認定者の年齢別割合

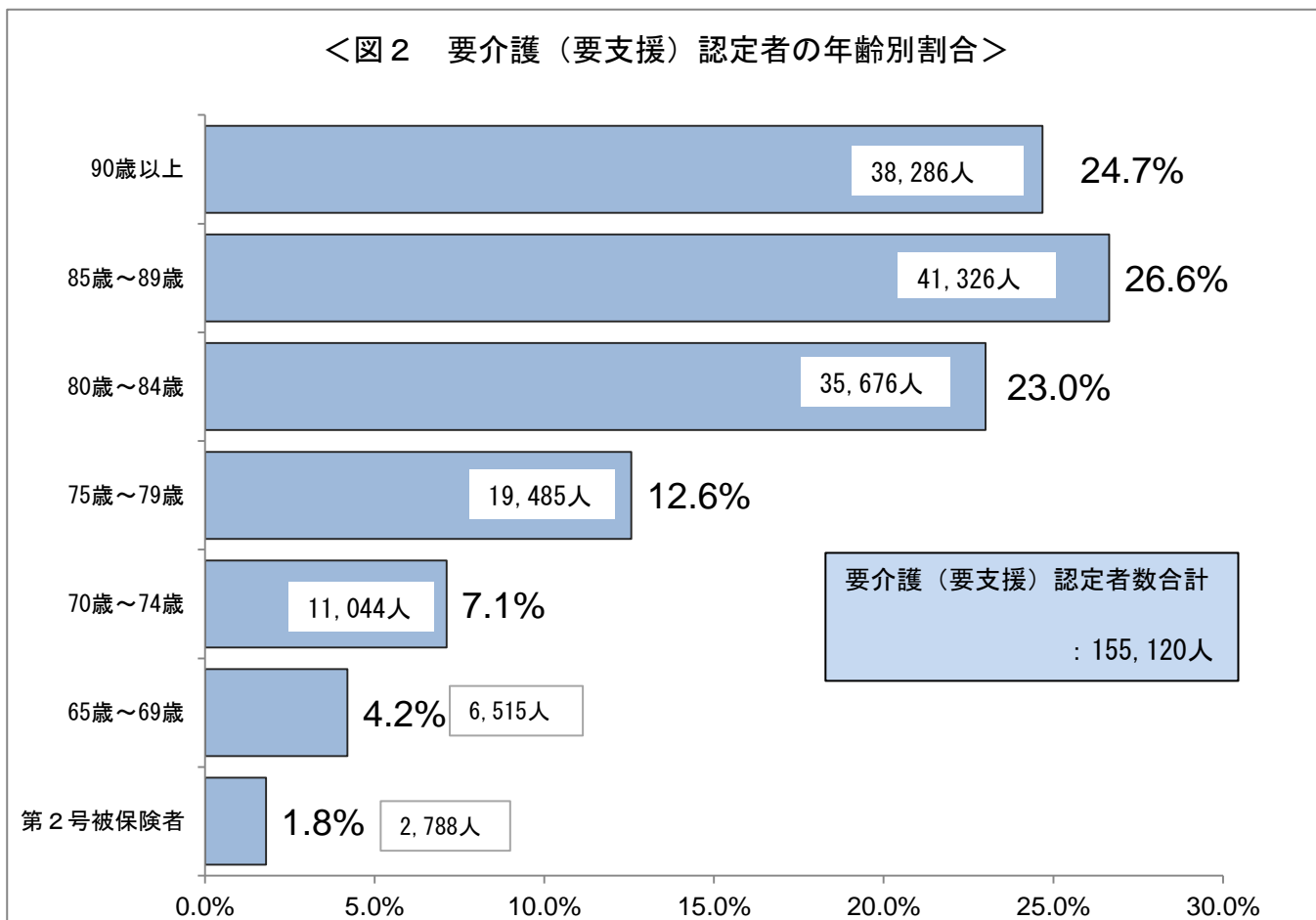
- 認定者の中でも、85歳以上90歳未満の認定者が一番多く、41,326人（全体の26.6%）となっている。
- 第1号被保険者のうち、要介護3～5の認定者は、それぞれ、80歳以上が79%以上を占めている。

（単位：人，%）

区 分	要支援 1	要支援 2	要介護 1	要介護 2	要介護 3	要介護 4	要介護 5	合 計
第 1 号被保険者	27,721	21,281	29,946	24,668	18,407	16,020	14,289	152,332
65歳～69歳	1,240 4.4%	1,036 4.8%	1,185 3.9%	1,110 4.4%	717 3.8%	611 3.7%	616 4.2%	6,515 4.2%
70歳～74歳	2,452 8.7%	1,751 8.1%	2,061 6.8%	1,731 6.9%	1,145 6.1%	953 5.8%	951 6.5%	11,044 7.1%
75歳～79歳	4,750 16.9%	3,110 14.3%	3,788 12.5%	2,908 11.5%	1,946 10.4%	1,551 9.5%	1,432 9.8%	19,485 12.6%
80歳～84歳	8,279 29.5%	5,607 25.8%	7,395 24.3%	5,231 20.7%	3,582 19.1%	2,902 17.8%	2,680 18.3%	35,676 23.0%
85歳～89歳	7,481 26.7%	6,051 27.9%	8,683 28.5%	6,798 26.9%	4,827 25.8%	4,021 24.7%	3,465 23.7%	41,326 26.6%
90歳以上	3,519 12.6%	3,726 17.2%	6,834 22.5%	6,890 27.3%	6,190 33.0%	5,982 36.7%	5,145 35.2%	38,286 24.7%
第 2 号被保険者	341 1.2%	432 2.0%	469 1.5%	570 2.3%	341 1.8%	291 1.8%	344 2.3%	2,788 1.8%
総 数	28,062	21,713	30,415	25,238	18,748	16,311	14,633	155,120

[出典：厚生労働省 介護保険事業状況報告]

<図2 要介護（要支援）認定者の年齢別割合>



3 要介護（要支援）認定者数（総数）の推移

(1) 年齢区分別

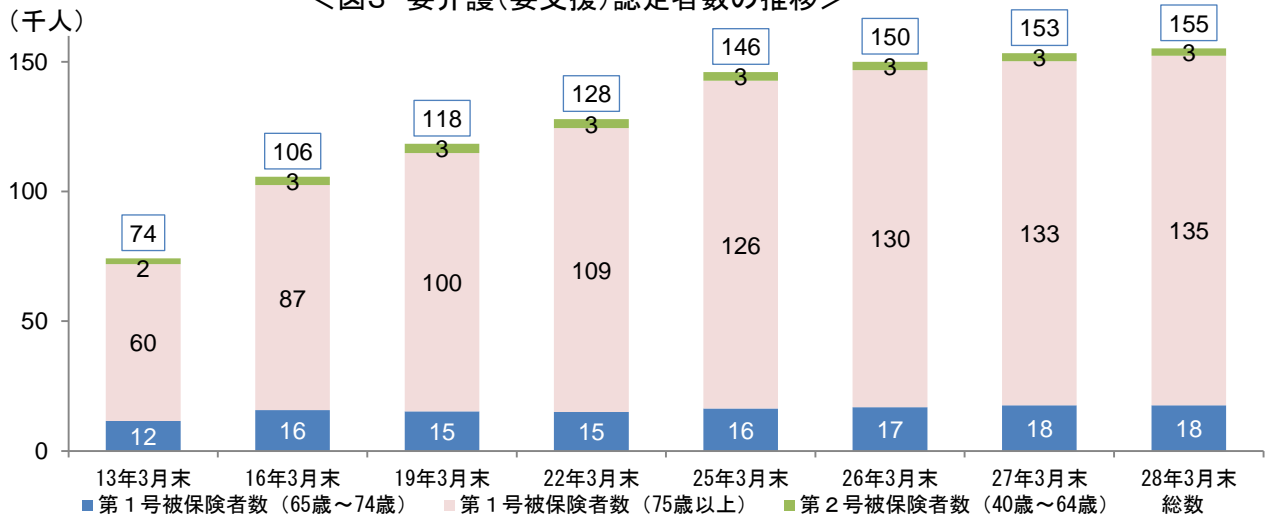
○ 要介護（要支援）の認定者数（総数）は、この15年間で倍増（80,932人増）しており、年齢区分別では、75歳以上の認定者数が2.2倍（74,360人増）となっている。

（単位：人，％）

区 分	12年度	15年度	18年度	21年度	24年度	25年度	26年度	27年度
	13年3月末	16年3月末	19年3月末	22年3月末	25年3月末	26年3月末	27年3月末	28年3月末
第1号被保険者	71,998	102,412	114,864	124,406	142,655	146,803	150,280	152,332
65歳～74歳	11,585 15.6%	15,747 14.9%	15,280 12.9%	15,022 11.7%	16,317 11.2%	16,902 11.3%	17,594 11.5%	17,559 11.3%
75歳以上	60,413 81.4%	86,665 82.0%	99,584 84.1%	109,384 85.6%	126,338 86.5%	129,901 86.6%	132,686 86.6%	134,773 86.9%
第2号被保険者	2,190 3.0%	3,241 3.1%	3,494 3.0%	3,444 2.7%	3,340 2.3%	3,144 2.1%	2,975 1.9%	2,788 1.8%
総 数	74,188	105,653	118,358	127,850	145,995	149,947	153,255	155,120

[出典：厚生労働省 介護保険事業状況報告]

<図3 要介護（要支援）認定者数の推移>



(2) 要介護度別

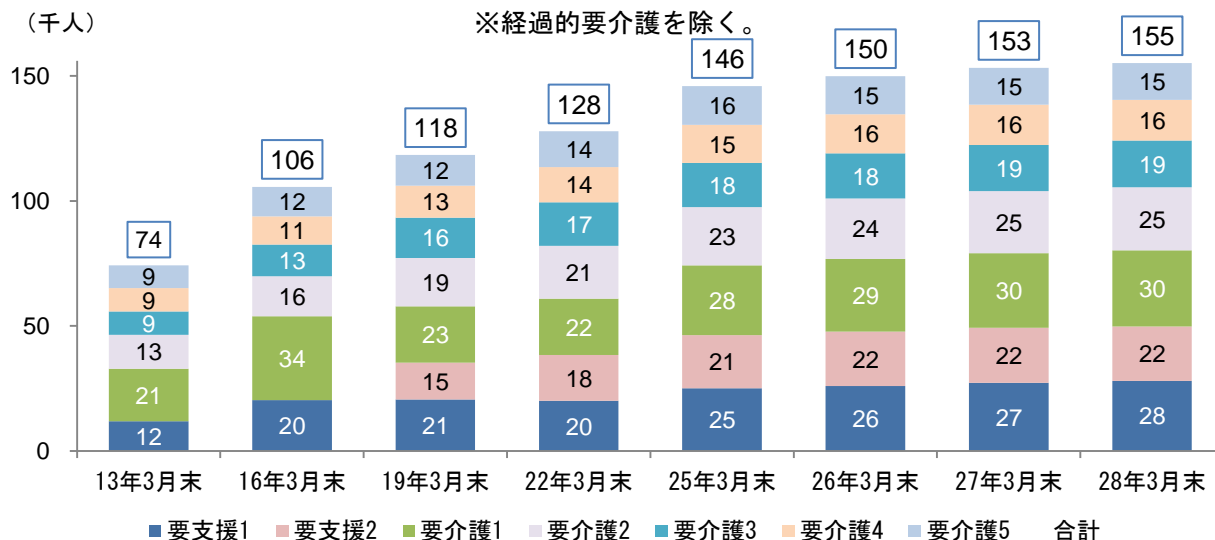
○ 要介護度別では、この15年間で要支援1が2.4倍（16,231人増）で最も増加している。

（単位：人）

区 分	12年度	15年度	18年度	21年度	24年度	25年度	26年度	27年度	全国
	13年3月末	16年3月末	19年3月末	22年3月末	25年3月末	26年3月末	27年3月末	28年3月末	28年3月末
要支援1	11,831	20,346	20,563	20,023	25,005	25,932	27,192	28,062	889,645
要支援2	—	—	14,688	18,350	21,367	21,755	22,023	21,713	858,446
経過的要介護	—	—	1	—	—	—	—	—	—
要介護1	21,093	33,560	22,552	22,498	27,853	29,122	29,917	30,415	1,220,477
要介護2	13,475	15,942	19,318	21,194	23,351	24,172	24,791	25,238	1,080,481
要介護3	9,353	12,640	16,216	17,329	17,604	18,069	18,508	18,748	809,617
要介護4	9,330	11,391	12,726	14,178	15,262	15,676	16,021	16,311	743,913
要介護5	9,106	11,774	12,294	14,278	15,553	15,221	14,803	14,633	601,344
総 数	74,188	105,653	118,358	127,850	145,995	149,947	153,255	155,120	6,203,923

[出典：厚生労働省 介護保険事業状況報告]

<図4 要介護度別認定者数（総数）の推移>

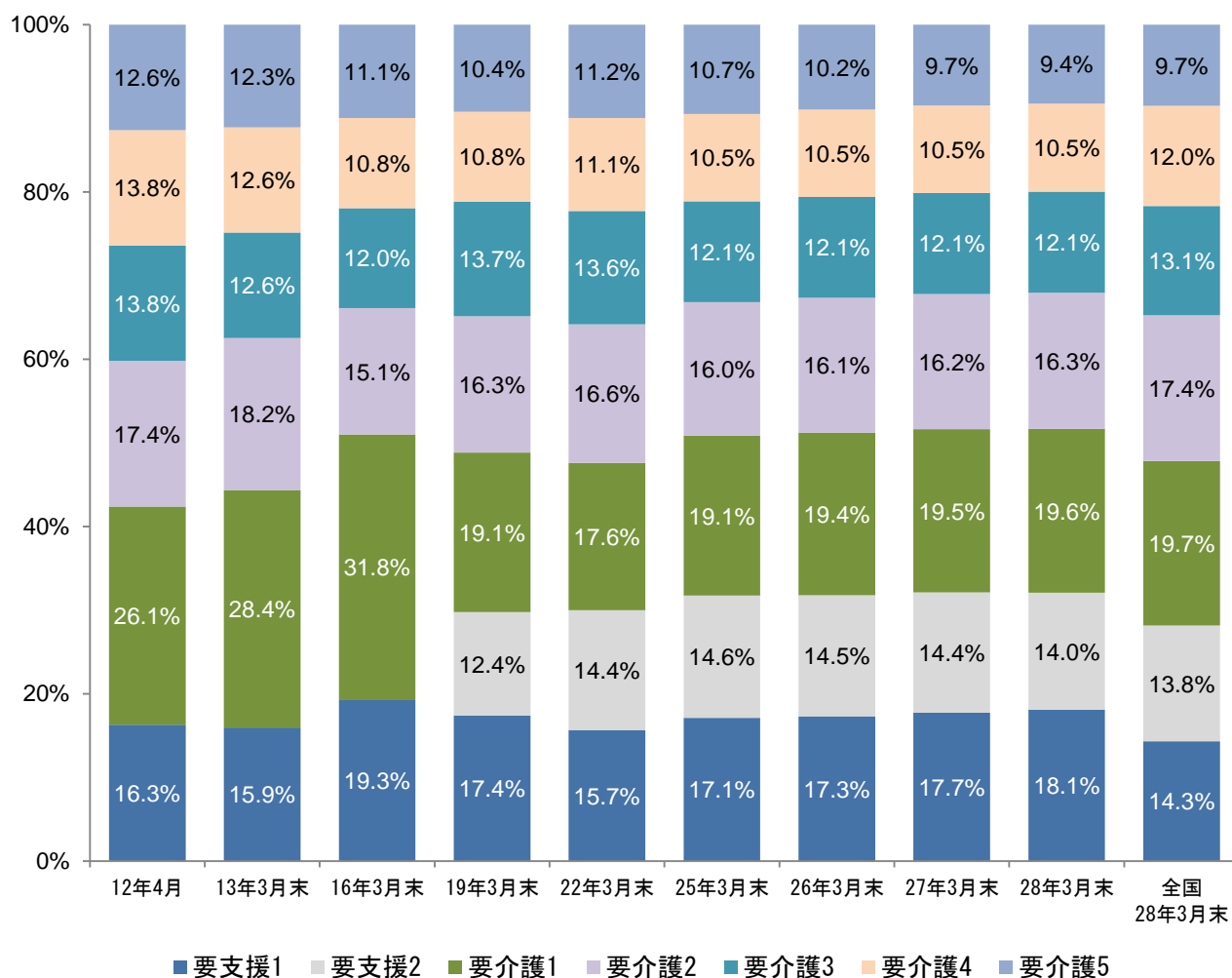


(3) 構成割合

○ 平成27年度末（28年3月末）現在の状況について、全国平均と比較すると、軽度者（要支援1～要介護1）の割合が高く、特に要支援1の割合が高い。

<図5 要介護度別認定者数（総数）の構成割合>

※経過的要介護を除く。



4 認定率及び平均要介護度の推移

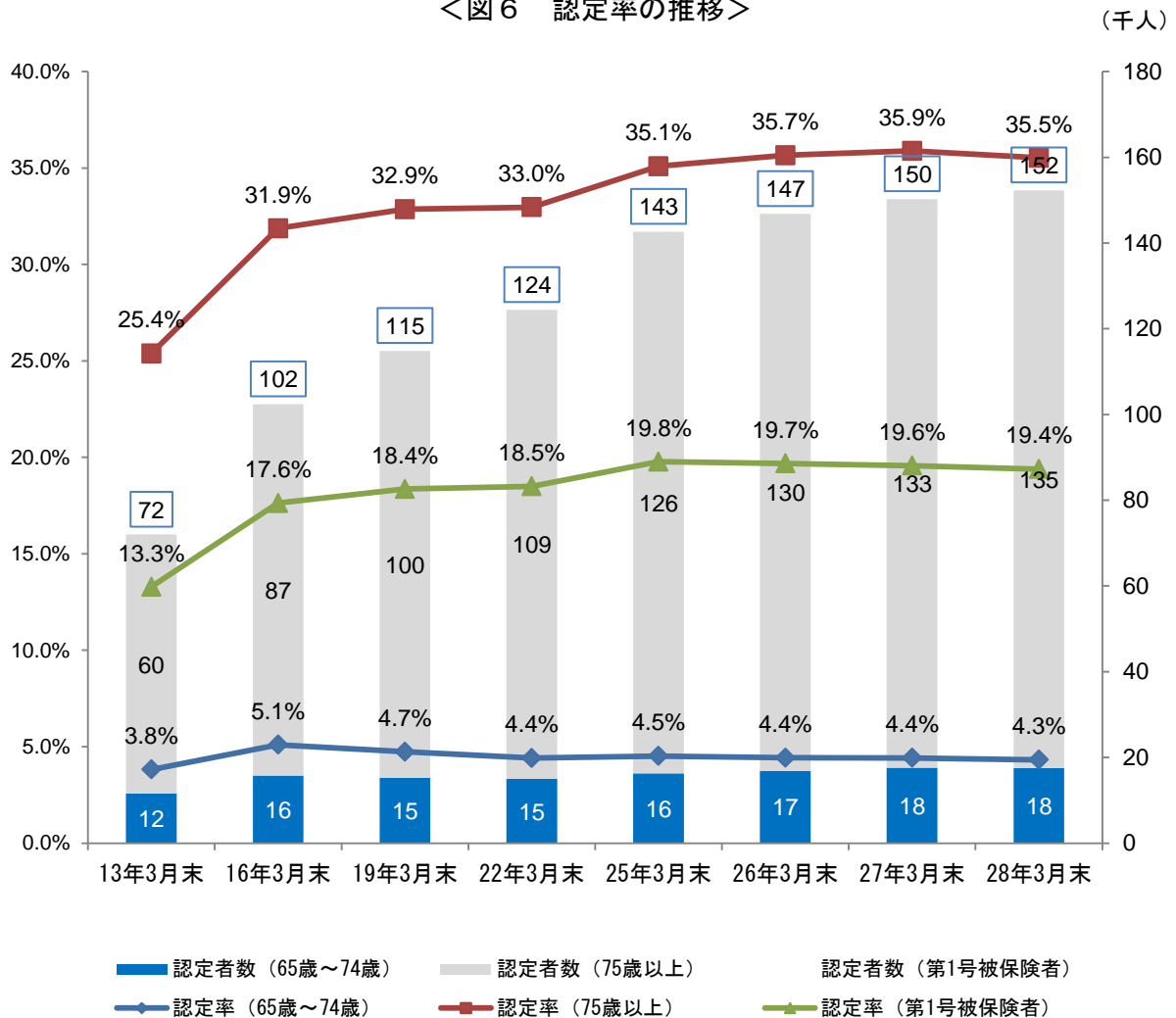
(1) 認定率

- 平成28年3月末現在の認定率（第1号被保険者に占める認定者の割合）は19.4%で、制度開始以降6.1ポイント上昇しており、全国平均と比較すると1.5ポイント高くなっている。
- 都道府県別にみると、最も低いのは埼玉県（14.3%）、最も高いのは和歌山県（22.2%）で、広島県は高い方から13番目（①和歌山県，②長崎県，③島根県，④愛媛県，⑤大阪府，⑥徳島県，⑦熊本県，⑧秋田県，⑨岡山県，⑩鹿児島県，⑪鳥取県，⑫京都府）となっている。

区 分	12年度	15年度	18年度	21年度	24年度	25年度	26年度	27年度
	13年3月末	16年3月末	19年3月末	22年3月末	25年3月末	26年3月末	27年3月末	28年3月末
広島県	13.3%	17.6%	18.4%	18.5%	19.8%	19.7%	19.6%	19.4%
65歳～74歳	3.8%	5.1%	4.7%	4.4%	4.5%	4.4%	4.4%	4.3%
75歳以上	25.4%	31.9%	32.9%	33.0%	35.1%	35.7%	35.9%	35.5%
全国順位 (認定率が高い都道府県からの順位)	8位	8位	7位	10位	10位	12位	12位	13位
全 国	11.0%	15.1%	15.9%	16.2%	17.6%	17.8%	17.9%	17.9%

[出典：厚生労働省 介護保険事業状況報告]

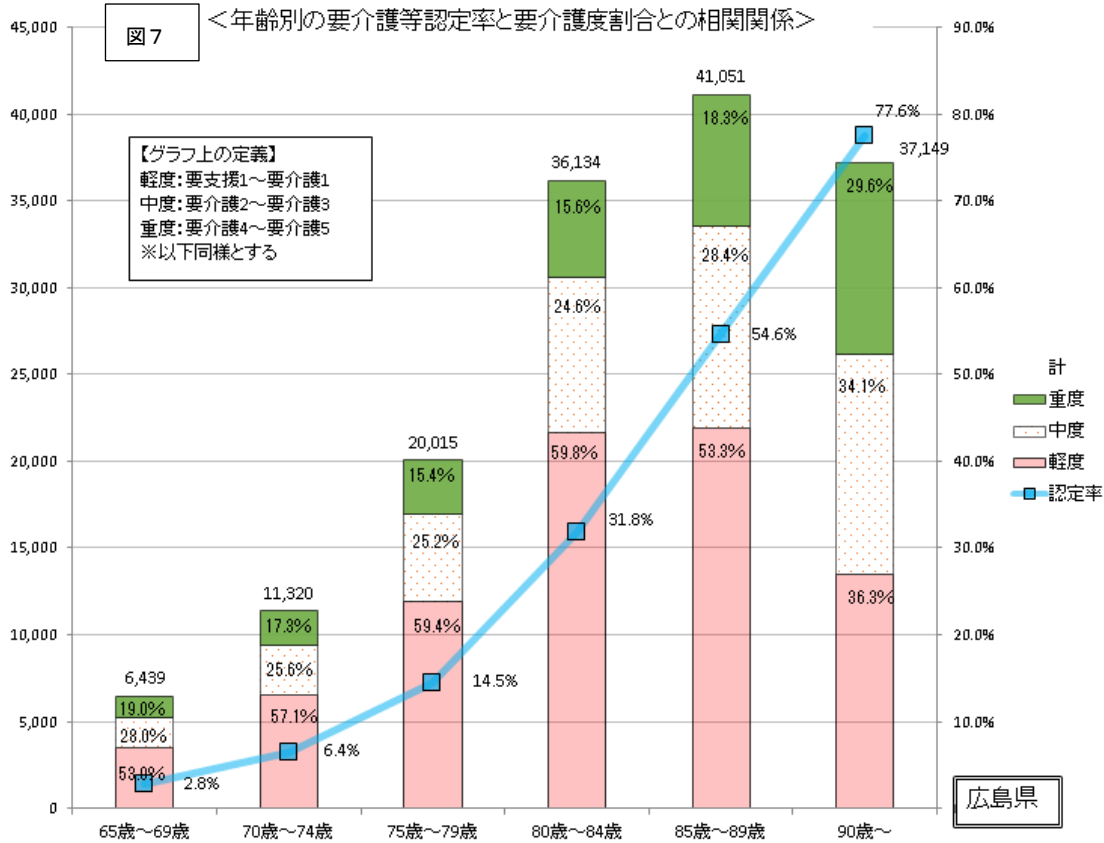
<図6 認定率の推移>



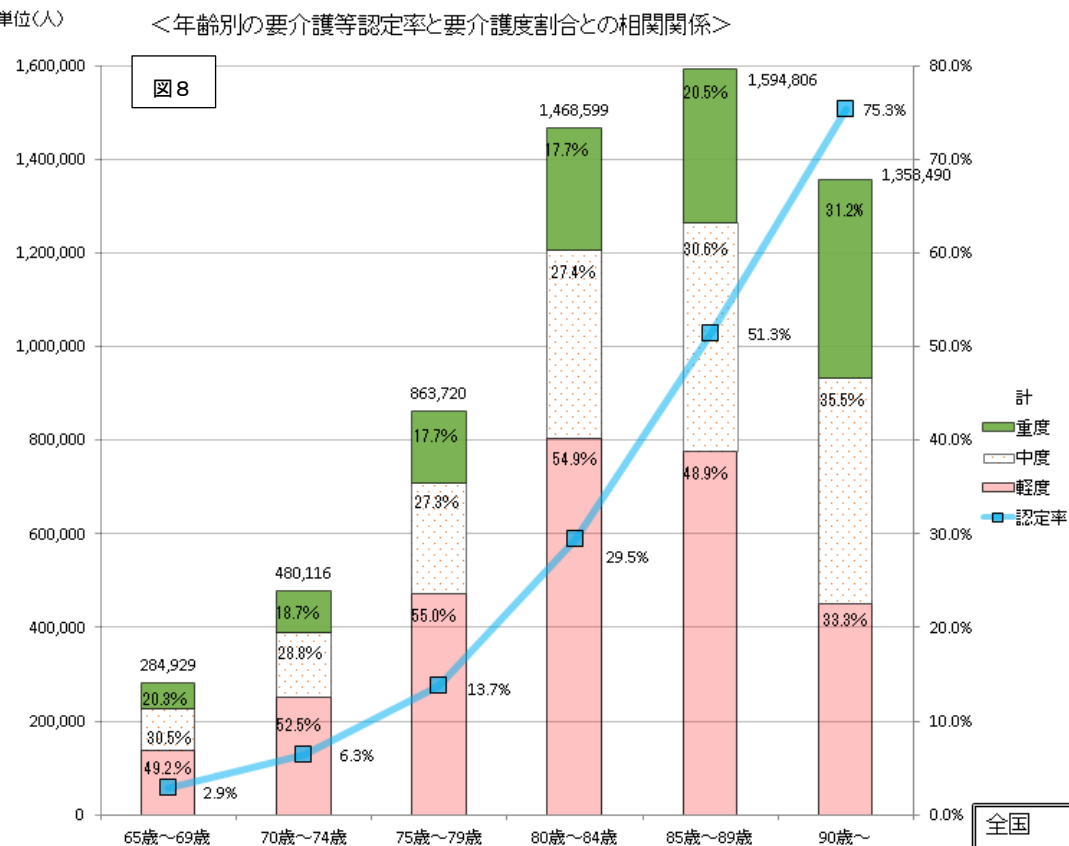
(2) 年齢別の認定率と要介護度割合との相関関係

- 要介護（要支援）認定率を年齢階層別にみると、75歳を超えると認定率が高くなっている。
- 広島県は、全国平均に比べて70歳以上の各年齢別において認定率が高くなっている。
- 広島県は、各年齢別において、全国平均と比べて認定者全体における軽度認定者の占める割合が高い。
- 要介護（要支援）認定者数は年齢に伴い増加しているが、90歳以降は減少している。

単位(人)



単位(人)



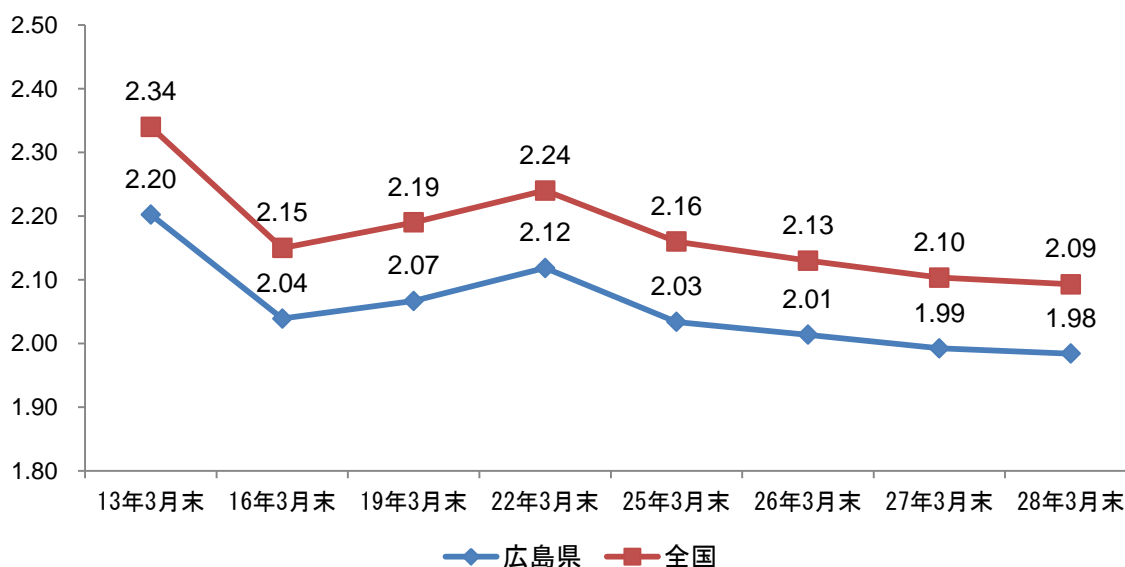
[出典：厚生労働省 介護保険事業状況報告]平成27年12月末現在]
 [出典：総務省 住民基本台帳]平成28年1月1日現在]

(3) 平均要介護度（総数）

○ 平均要介護度（総数）は、軽度者（要支援1～要介護1の認定者）の割合が増加傾向にあるため、制度開始時と比較すると0.22ポイント低下している。

区 分	12年度	15年度	18年度	21年度	24年度	25年度	26年度	27年度
	13年3月末	16年3月末	19年3月末	22年3月末	25年3月末	26年3月末	27年3月末	28年3月末
広島県	2.20	2.04	2.07	2.12	2.03	2.01	1.99	1.98
全 国	2.34	2.15	2.19	2.24	2.16	2.13	2.10	2.09

<図9 平均要介護度（総数）の推移>



【注意事項】

① 経過的要介護

介護保険法改正時（平成18年4月1日施行）に要支援認定を受けていたものは、施行日に要介護認定を受けたものとみなされたため、その認定期間の満了まで「経過的要介護」となっている。（平成21年2月終了）

② 認定率

第1号被保険者に占める認定者の割合。

認定率（%）＝認定者数（第1号被保険者）÷第1号被保険者数×100

③ 平均要介護度

平均要介護度＝{(要支援1認定者数＋経過的要介護認定者数)×0.375＋(要支援2認定者数＋要介護1認定者数)×1＋要介護2認定者数×2＋要介護3認定者数×3＋要介護4認定者数×4＋要介護5認定者数×5}÷総要介護（要支援）認定者数

Ⅱ サービス利用の状況

1 サービス利用者数（平成28年4月利用分（暫定値））

（1）要介護度別サービス利用者数

- 平成28年4月の居宅介護（介護予防）サービス（以下「居宅サービス」という。）の利用者数は101千人、地域密着型介護（介護予防）サービス（以下「地域密着型サービス」という。）は18千人、施設介護サービス（以下「施設サービス」という。）は21千人となっている。

（単位：人）

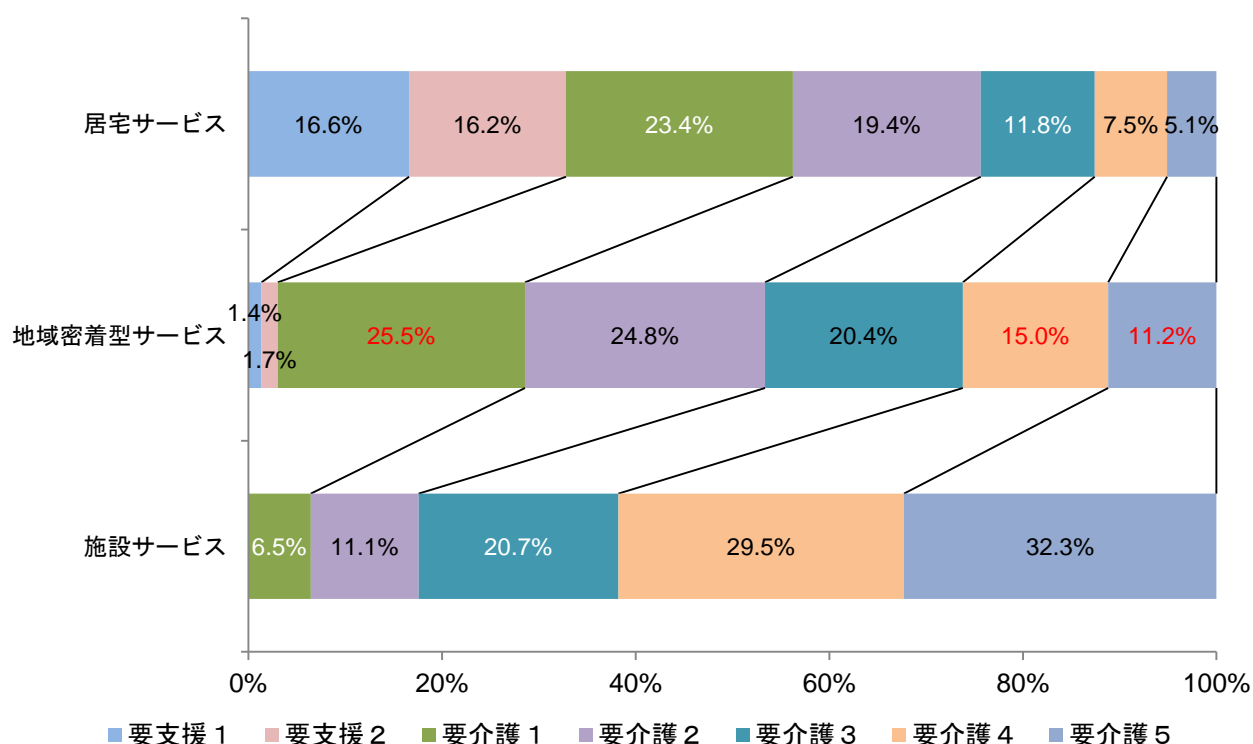
区 分	要支援 1	要支援 2	要介護 1	要介護 2	要介護 3	要介護 4	要介護 5	合 計
居宅介護サービス	16,786 (16.6%)	16,403 (16.2%)	23,704 (23.4%)	19,636 (19.4%)	11,917 (11.8%)	7,543 (7.5%)	5,171 (5.1%)	101,160 (100.0%)
地域密着型サービス	251 (1.4%)	306 (1.7%)	4,658 (25.5%)	4,525 (24.8%)	3,730 (20.4%)	2,739 (15.0%)	2,043 (11.2%)	18,252 (100.0%)
施設サービス	-	-	1,386 (6.5%)	2,379 (11.1%)	4,423 (20.6%)	6,312 (29.5%)	6,913 (32.3%)	21,413 (100.0%)
介護老人福祉施設	-	-	280 (2.6%)	715 (6.6%)	2,332 (21.6%)	3,563 (33.0%)	3,906 (36.2%)	10,796 (100.0%)
介護老人保健施設	-	-	1,080 (12.8%)	1,624 (19.3%)	1,912 (22.7%)	2,104 (24.9%)	1,710 (20.3%)	8,430 (100.0%)
介護療養型医療施設	-	-	26 (1.1%)	42 (1.8%)	191 (8.4%)	692 (30.2%)	1,339 (58.5%)	2,290 (100.0%)

（注1）（ ）内は合計に占める割合。

（注2）施設サービスについては、同一月に2施設以上でサービスを受けた場合、施設ごとにそれぞれ受給者数を1人と計上するが、「施設サービス」の合計には1人と計上しているため、3施設の合算と合計が一致しない。

〔出典：厚生労働省 介護保険事業状況報告〕

＜図10 要介護度別利用者数の構成割合＞

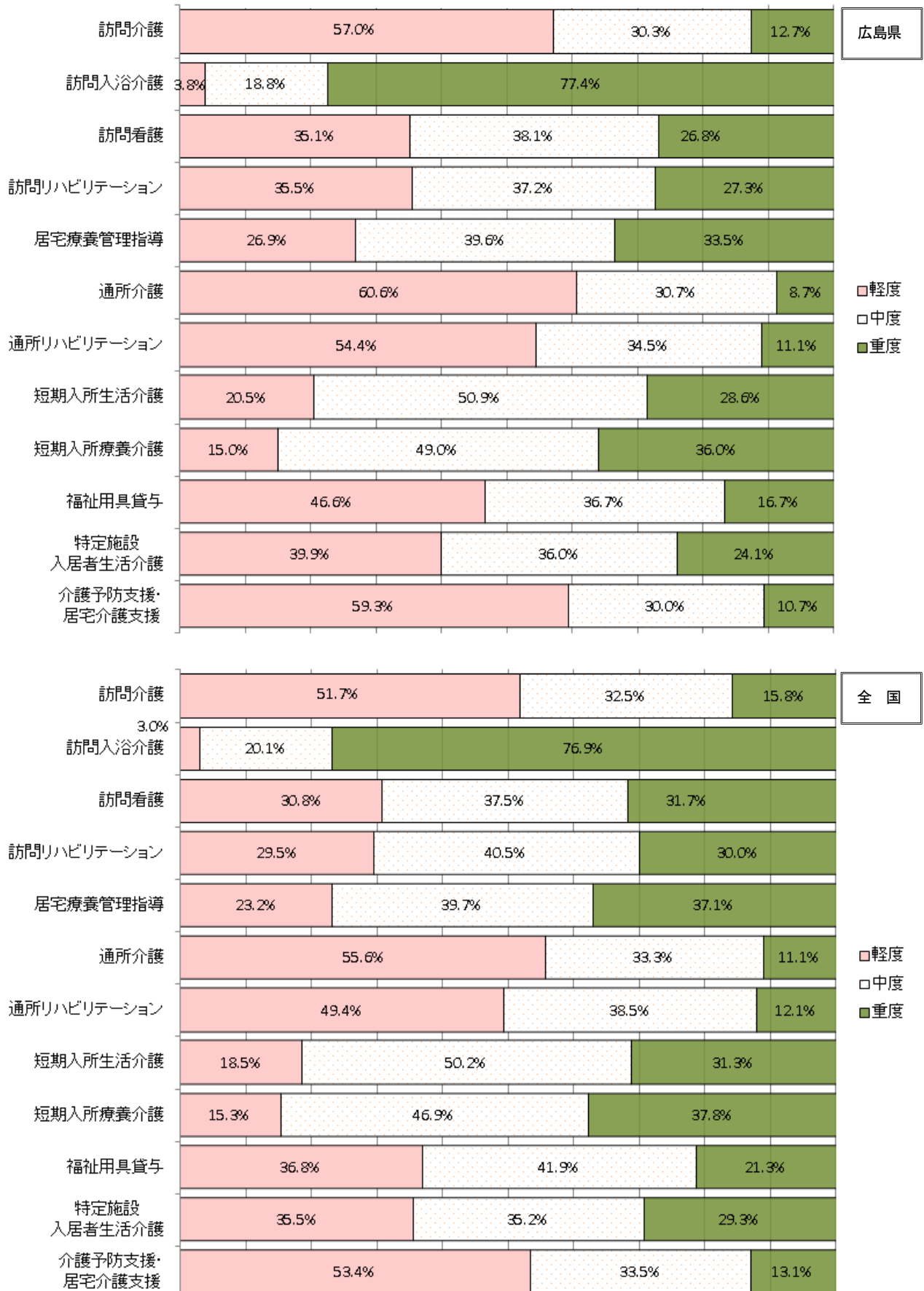


(2) サービス別・要介護度別利用者数の構成割合

ア 居宅サービス

○ 広島県は、全国平均と比べて、短期入所療養介護以外のすべての居宅サービスにおいて、軽度者の利用割合が高い。(福祉用具貸与+9.8ポイント、訪問リハビリテーション+6.0ポイント)

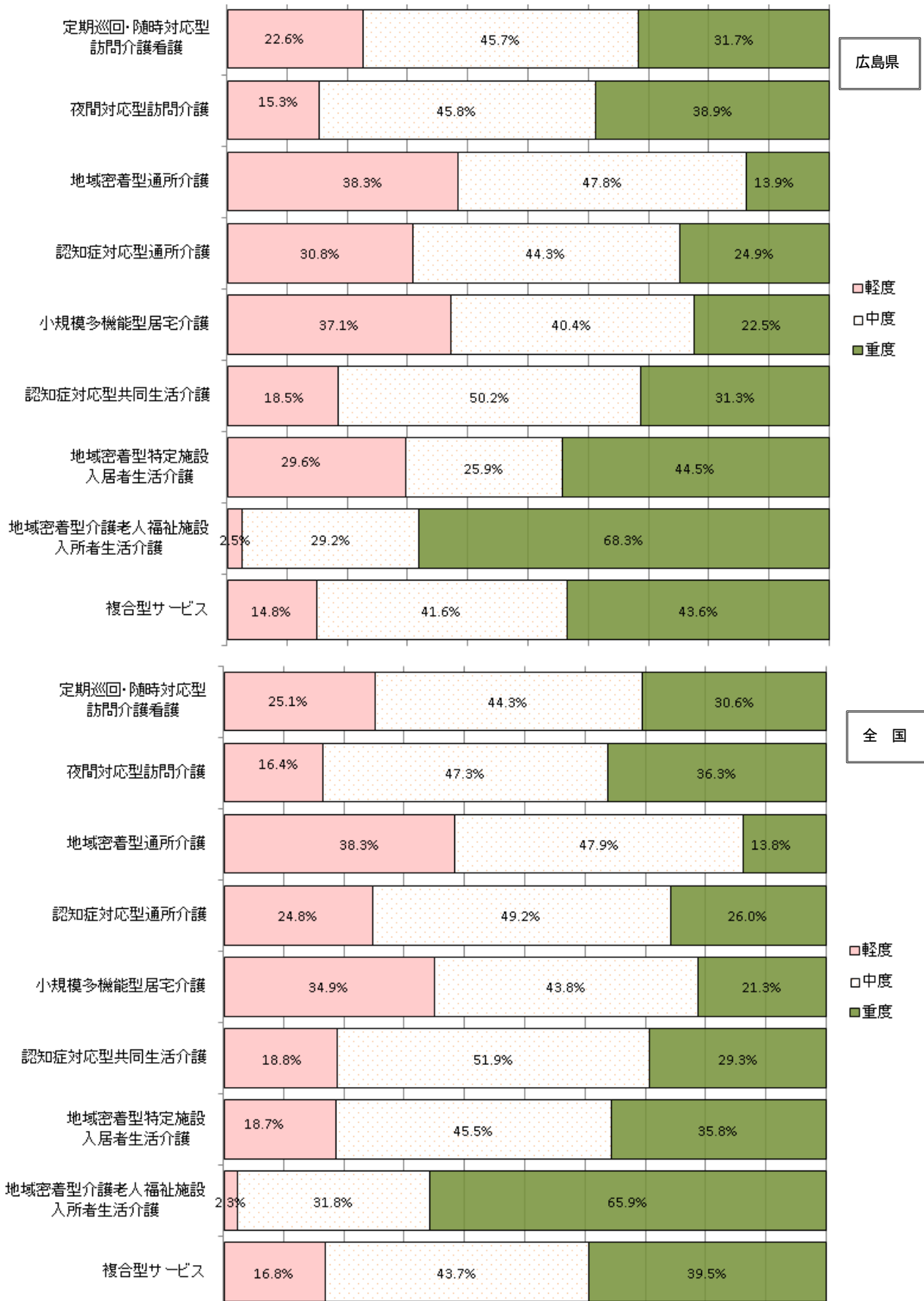
<図1-1 サービス別・要介護度別利用者数の構成割合/居宅>



イ 地域密着型サービス

- 広島県は、全国平均と比べて地域密着型特定施設入居者生活介護において重度者の占める割合が特に高い。
(+ 8.7ポイント)

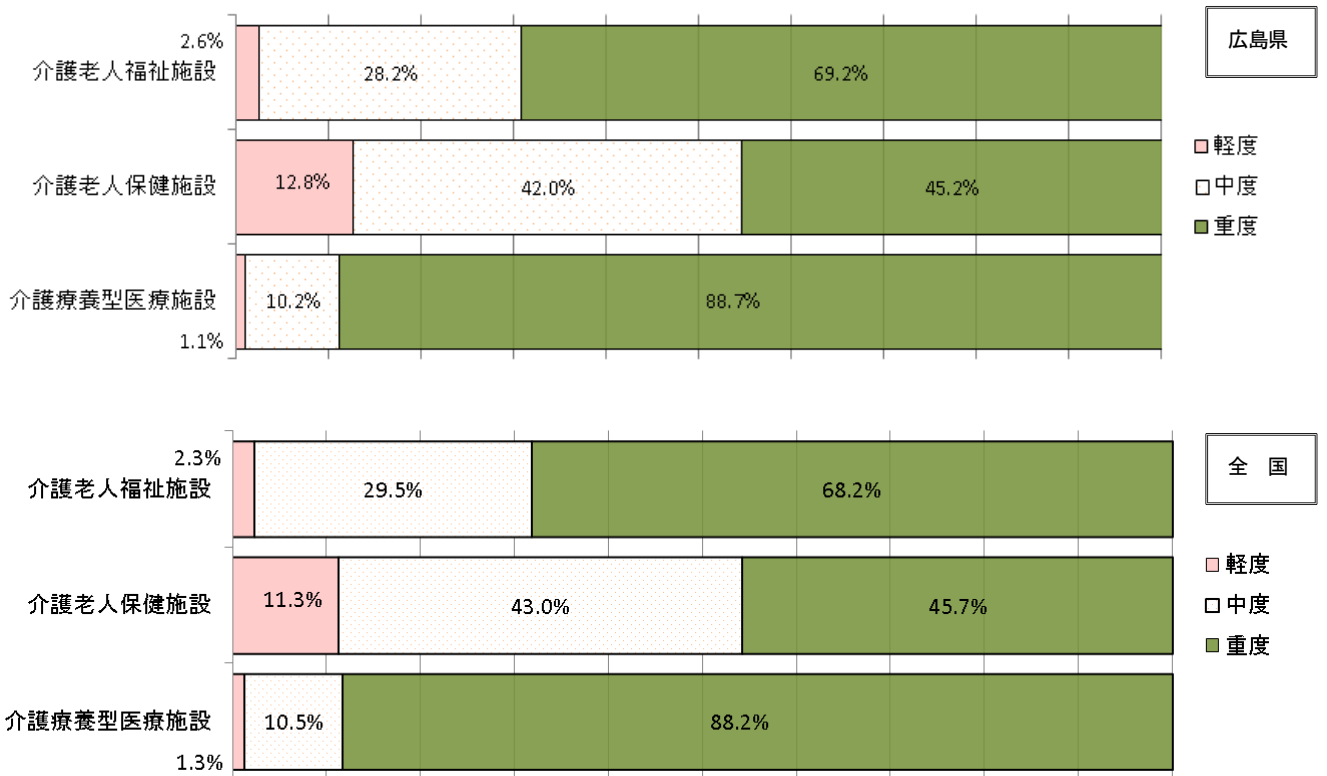
<図12 サービス別・要介護度別利用者数の構成割合／地域密着>



ウ 施設サービス

○ 施設サービス別の利用者における要介護度別利用者の構成割合は、広島県は全国平均とほぼ同じである。

<図13 サービス別・要介護度別利用者数の構成割合／施設>



【注意事項】

- ① 出典：介護保険事業状況報告 4月利用分／6月月報
- ② 図11と図12の基礎データは、現物給付分のみの値を使用している。

2 サービス利用者数の推移

- 平成28年4月サービスの利用者数は141千人で、制度開始時と比較すると3.14倍に増加しており、居宅サービスは3.31倍、施設サービスの利用者は1.49倍となっている。

(単位：人)

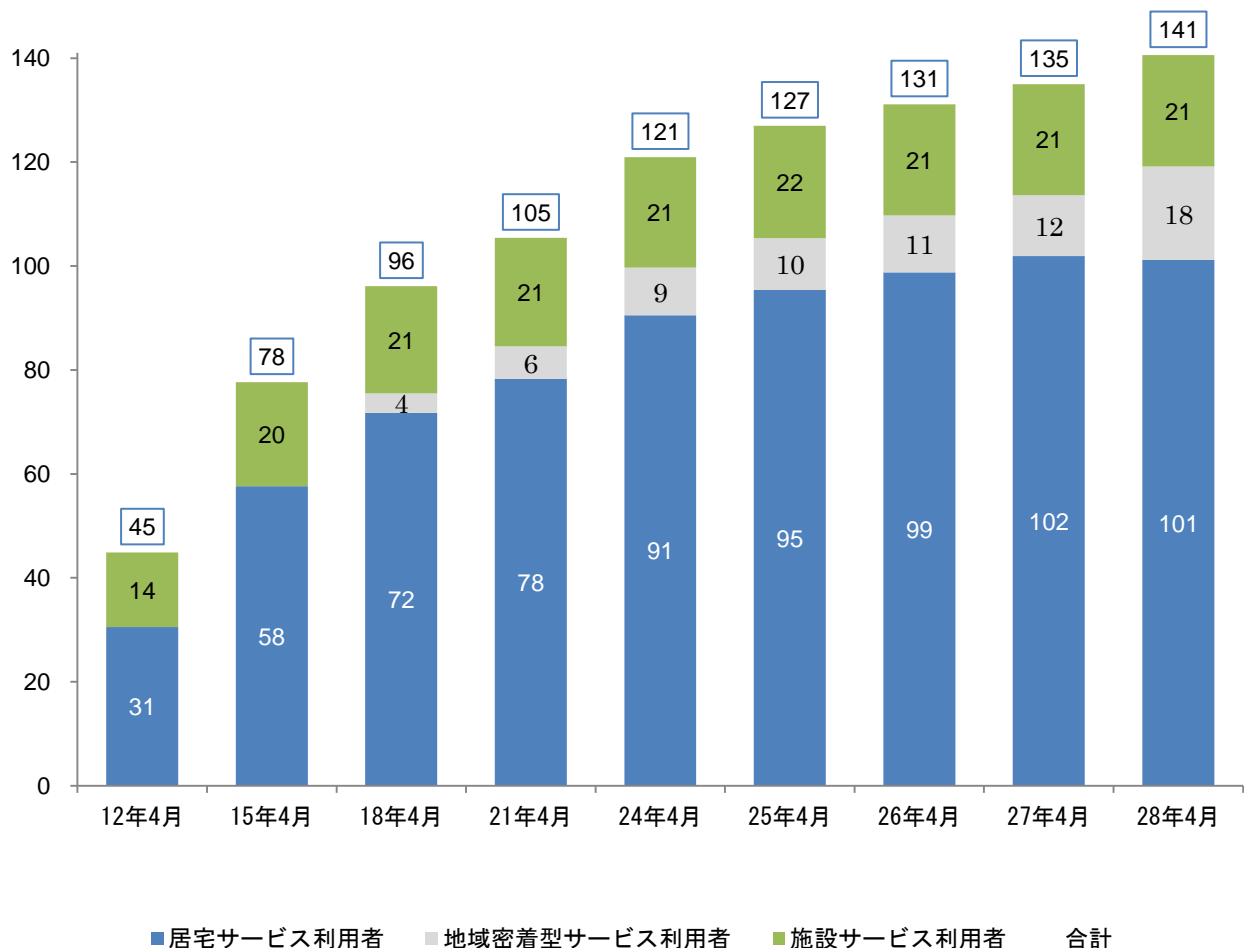
区 分	12年度	15年度	18年度	21年度	24年度	25年度	26年度	27年度	28年度	増加率 (B)-(A) /(A)
	12年4月分 (A)	15年4月分	18年4月分 (A')	21年4月分	24年4月分	25年4月分	26年4月分	27年4月分	28年4月分 (B)	
居宅サービス	30,552	57,605	71,751	78,244	90,507	95,388	98,807	101,930	101,160	231.1%
地域密着型サービス	—	—	3,756	6,279	9,191	9,981	10,956	11,674	18,252	385.9%
施設サービス	14,344	20,051	20,629	20,903	21,278	21,640	21,348	21,419	21,413	49.3%
介護老人福祉施設	7,061	8,706	9,282	9,783	10,244	10,503	10,352	10,745	10,796	52.9%
介護老人保健施設	4,925	6,947	7,406	7,912	8,305	8,511	8,438	8,326	8,430	71.2%
介護療養型医療施設	2,358	4,398	4,013	3,305	2,883	2,736	2,676	2,429	2,290	△2.9%
合 計	44,896	77,656	96,136	105,426	120,976	127,009	131,111	135,023	140,825	213.7%

(注) 地域密着サービスの増加率は、(B)/(A')

[出典：厚生労働省 介護保険事業状況報告]

(千人)

<図14 サービス利用者数の推移>



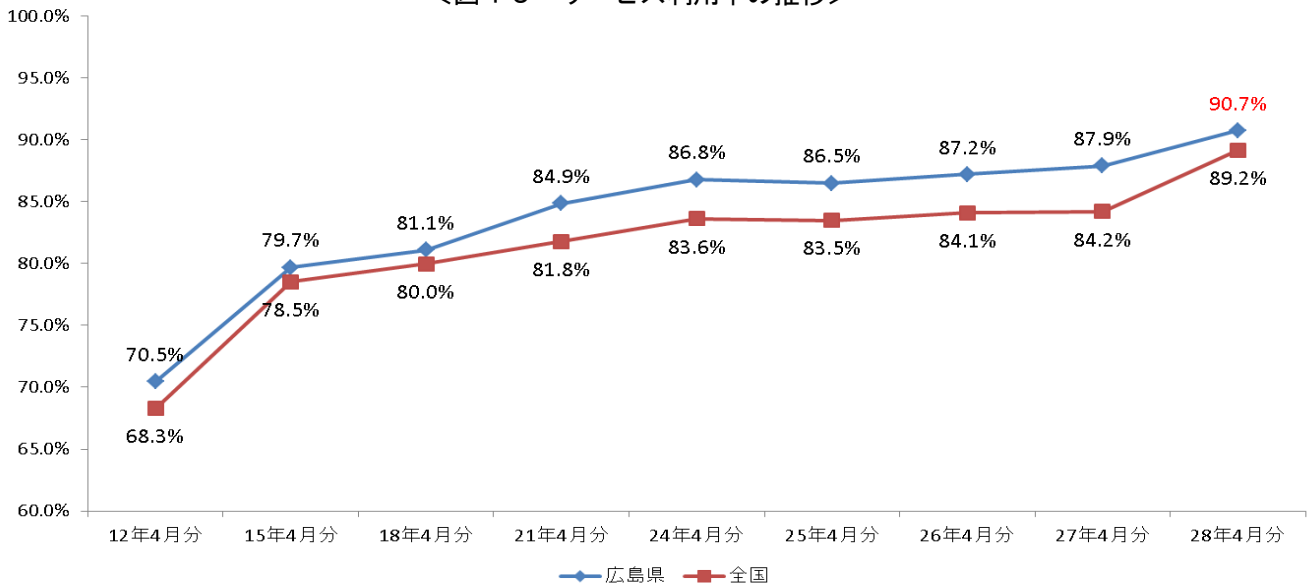
3 サービス利用率及び利用サービスの構成割合の推移

- 平成28年4月利用分のサービス利用率は90.7%で、制度開始時と比較すると20.2ポイント高くなっている。
- 利用サービスの構成について、全国平均と比較すると、居宅サービス利用者の割合が高く、施設サービス利用者の割合が低い。

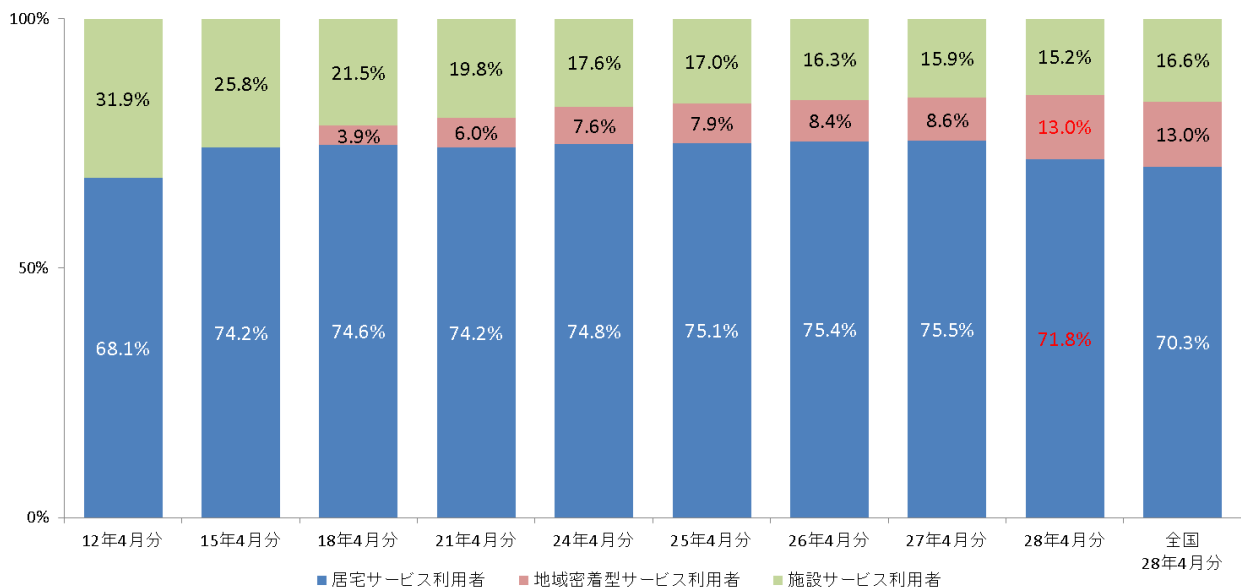
区 分		12年度	15年度	18年度	21年度	24年度	25年度	26年度	27年度	28年度	全国
		12年4月分	15年4月分	18年4月分	21年4月分	24年4月分	25年4月分	26年4月分	27年4月分	28年4月分	28年4月分
認定者に占めるサービス利用者の割合（サービス利用率）		70.5%	79.7%	81.1%	84.9%	86.8%	86.5%	87.2%	87.9%	90.7%	89.2%
サービス利用者に占める割合	居宅サービス	68.1%	74.2%	74.6%	74.2%	74.8%	75.1%	75.4%	75.5%	71.8%	70.3%
	地域密着型サービス	-	-	3.9%	6.0%	7.6%	7.9%	8.4%	8.6%	13.0%	13.0%
	施設サービス	31.9%	25.8%	21.5%	19.8%	17.6%	17.0%	16.3%	15.9%	15.2%	16.6%

[出典：厚生労働省 介護保険事業状況報告]

<図15 サービス利用率の推移>



<図16 利用サービスの構成割合の推移>



4 サービス利用量の推移

- 制度開始時との比較において、居宅サービスでは、最も増加率が高いのは特定施設入居者生活介護で約8.1倍となっている。
- 地域密着型サービスでは、小規模多機能型居宅介護や地域密着型介護老人福祉施設入所者生活介護などの利用者が大きく伸びている。
- 施設サービスでは、介護老人福祉施設や介護老人保健施設の利用量が約1.5倍となっている。

(1) 居宅介護サービス

区 分	単位	12年度	15年度	18年度	21年度	24年度	25年度	26年度	27年度
①訪問介護	回	1,387,274	3,301,861	3,522,957	2,813,301	3,243,812	3,374,864	3,423,855	3,471,946
②訪問入浴介護	回	39,822	61,909	63,232	68,107	78,143	78,110	75,960	74,005
③訪問看護	回	332,668	446,970	420,764	418,380	524,877	570,100	608,474	669,644
④訪問リハビリテーション	回	14,601	25,223	33,129	75,666	118,958	125,438	132,405	140,318
⑤居宅療養管理指導	人	4,933	6,262	6,419	8,441	12,369	13,622	15,793	17,193
⑥通所介護	回	1,002,564	2,057,533	2,564,273	2,669,358	3,240,536	3,427,928	3,613,105	3,800,975
⑦通所リハビリテーション	回	871,794	1,181,529	1,156,970	1,109,940	1,231,126	1,288,755	1,283,604	1,285,380
⑧短期入所生活介護	日	171,740	530,669	673,474	882,029	1,106,867	1,182,320	1,344,231	1,373,925
⑨短期入所療養介護	日	49,522	167,744	177,937	198,137	205,035	205,206	201,487	188,711
⑩福祉用具貸与	人	5,405	21,976	24,052	24,016	31,016	33,478	35,314	37,129
⑪特定施設入居者生活介護	人	51	232	1,777	2,777	3,611	3,825	3,979	4,116
認知症対応型共同生活介護	人	147	1,084						
⑫居宅介護支援	人	33,987	59,299	57,087	46,110	52,823	55,056	56,687	57,931

[出典：国保連 事業状況（介護保険関係）]

(2) 介護予防サービス

区 分	単位	18年度	21年度	24年度	25年度	26年度	27年度
①介護予防訪問介護	人	5,038	11,224	12,164	12,375	12,565	11,526
②介護予防訪問入浴介護	回	165	351	405	433	298	275
③介護予防訪問看護	回	14,032	35,773	52,473	60,865	70,103	81,350
④介護予防訪問リハビリテーション	回	2,213	14,052	24,278	24,121	24,262	25,686
⑤介護予防居宅療養管理指導	人	251	806	941	1,032	1,225	1,358
⑥介護予防通所介護	人	5,899	13,300	14,930	15,648	16,319	15,188
⑦介護予防通所リハビリテーション	人	1,855	4,367	4,671	4,947	5,212	5,325
⑧介護予防短期入所生活介護	日	7,464	17,089	20,927	22,407	27,196	25,534
⑨介護予防短期入所療養介護	日	1,773	3,650	2,786	2,479	2,326	2,623
⑩介護予防福祉用具貸与	人	1,555	5,223	9,481	10,936	12,565	14,183
⑪介護予防特定施設入居者生活介護	人	251	592	603	642	683	682
⑫介護予防支援	人	12,099	27,283	31,207	32,628	34,039	33,659

[出典：国保連 事業状況（介護保険関係）]

(3) 地域密着型介護サービス

区 分	単位	18年度	21年度	24年度	25年度	26年度	27年度
① 定期巡回・随時対応型訪問介護看護	人			10	125	253	370
② 夜間対応型訪問介護	人	0	55	158	164	170	157
③ 認知症対応型通所介護	回	77,553	130,950	130,361	132,563	137,488	138,160
④ 小規模多機能型居宅介護	人	52	1,493	2,667	2,958	3,216	3,468
⑤ 小規模多機能型居宅介護（短期）	人						7
⑥ 認知症対応型共同生活介護	人	3,295	3,880	4,864	5,084	5,248	5,358
⑦ 地域密着型特定施設入居者生活介護	人	0	4	41	41	40	29
⑧ 地域密着型介護老人福祉施設入所者生活介護	人	37	144	513	665	1,163	1,329
⑨ 看護小規模多機能型居宅介護（複合型サービス）	人			57	77	139	234
⑩ 看護小規模多機能型居宅介護（短期）（複合型サービス）	人					0	0

[出典：国保連 事業状況（介護保険関係）]

(4) 地域密着型介護予防サービス

区 分	単位	18年度	21年度	24年度	25年度	26年度	27年度
① 介護予防認知症対応型通所介護	回	563	849	2,393	1,763	1,769	2,076
② 介護予防小規模多機能型居宅介護	人	10	179	345	382	407	478
③ 介護予防小規模多機能型居宅介護（短期）	人						1
④ 介護予防認知症対応型共同生活介護	人	16	25	24	28	22	32

[出典：国保連 事業状況（介護保険関係）]

(5) 施設介護サービス

区 分	単位	12年度	15年度	18年度	21年度	24年度	25年度	26年度	27年度
① 介護老人福祉施設	人	7,387	8,902	9,585	9,844	10,438	10,557	10,610	10,802
② 介護老人保健施設	人	5,396	7,172	7,665	8,087	8,448	8,536	8,454	8,510
③ 介護療養型医療施設	人	3,153	4,714	4,115	3,433	2,850	2,752	2,640	2,442

[出典：国保連 事業状況（介護保険関係）]

【注意事項】

- ① サービス利用率（%）＝サービス利用者数（総数）÷認定者数（総数）×100
- ② サービス利用量の数値は、当年4月審査分～翌年3月審査分の累計である。
- ③ サービス利用量は、福祉用具販売費、住宅改修費などの市町が直接償還払い分は除く。
- ④ 単位の「人」は月平均人数。「回」は年度延べ回数。「日」は年度延べ日数。訪問介護・通所介護・通所リハビリテーションと介護予防訪問介護・介護予防通所介護・介護予防通所リハビリテーションの単位は異なる。
- ⑤ 「認知症対応型共同生活介護」は、平成17年度までは居宅サービスとして分類、平成18年度から地域密着型介護サービスとして分類している。

Ⅲ 介護給付費の状況

1 介護給付費

(1) 平成26年度の累計（平成26年3月サービス分～平成27年2月サービス分）

- 平成26年度の給付費は2,220億円で、居宅サービスは1,132億円、地域密着型サービスは287億円、施設サービスは689億円、その他の給付費は112億円となっている。

（単位：百万円）

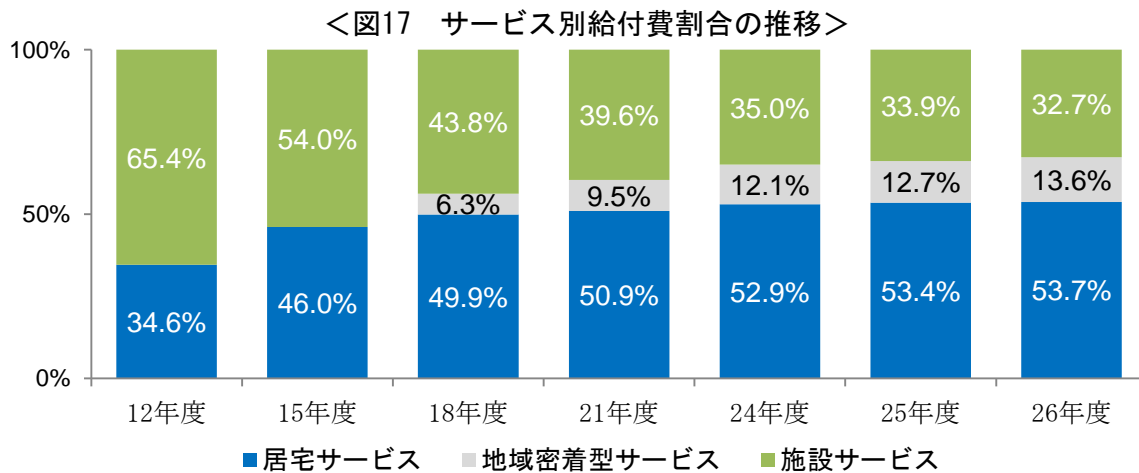
区 分	広島県		全 国	
	給付費	（構成比）	給付費	（構成比）
居宅サービス	113,207	(51.0%)	4,576,451	(51.4%)
地域密着型サービス	28,718	(12.9%)	951,545	(10.7%)
施設サービス	68,874	(31.0%)	2,850,624	(32.0%)
特定入所者介護（介護予防）サービス費	7,446	(3.4%)	333,763	(3.7%)
高額介護（介護予防）サービス費	3,342	(1.5%)	164,979	(1.9%)
高額医療合算介護（介護予防）サービス費	411	(0.2%)	23,151	(0.3%)
合 計	221,998	(100.0%)	8,900,513	(100.0%)

※四捨五入の関係で合計と合致しない。

[出典：厚生労働省 介護保険事業状況報告年報]

(2) サービス別の給付費割合

- 平成26年度累計のサービス別の給付費割合は、居宅サービス53.7%、地域密着型サービス13.6%、施設サービス32.7%となっている。



2 利用者一人当たり費用額（平成28年4月審査分）

（単位：千円）

	介護予防サービス			介護サービス			
	介護予防 居宅サービス	地域密着型 サービス	総 数	居宅 サービス	地域密着型 サービス	施設 サービス	総 数
広島県	31.0	75.4	36.0	124.2	237.4	293.1	195.0
全 国	31.9	79.3	36.6	126.3	233.6	290.8	190.9

(注1) 利用者1人当たり費用額 = 費用額 / 受給者数

(注2) 費用額とは審査月に原審査で決定された額であり、保険給付額、公費負担額、利用者負担額の合計額である。市町村が直接支払う償還払いは含まない。

[出典：厚生労働省 介護給付費実態調査年報]

3 介護給付費の推移

○ 介護給付費は、平成12年度と比較すると2.45倍（1,315億円増）となっている。

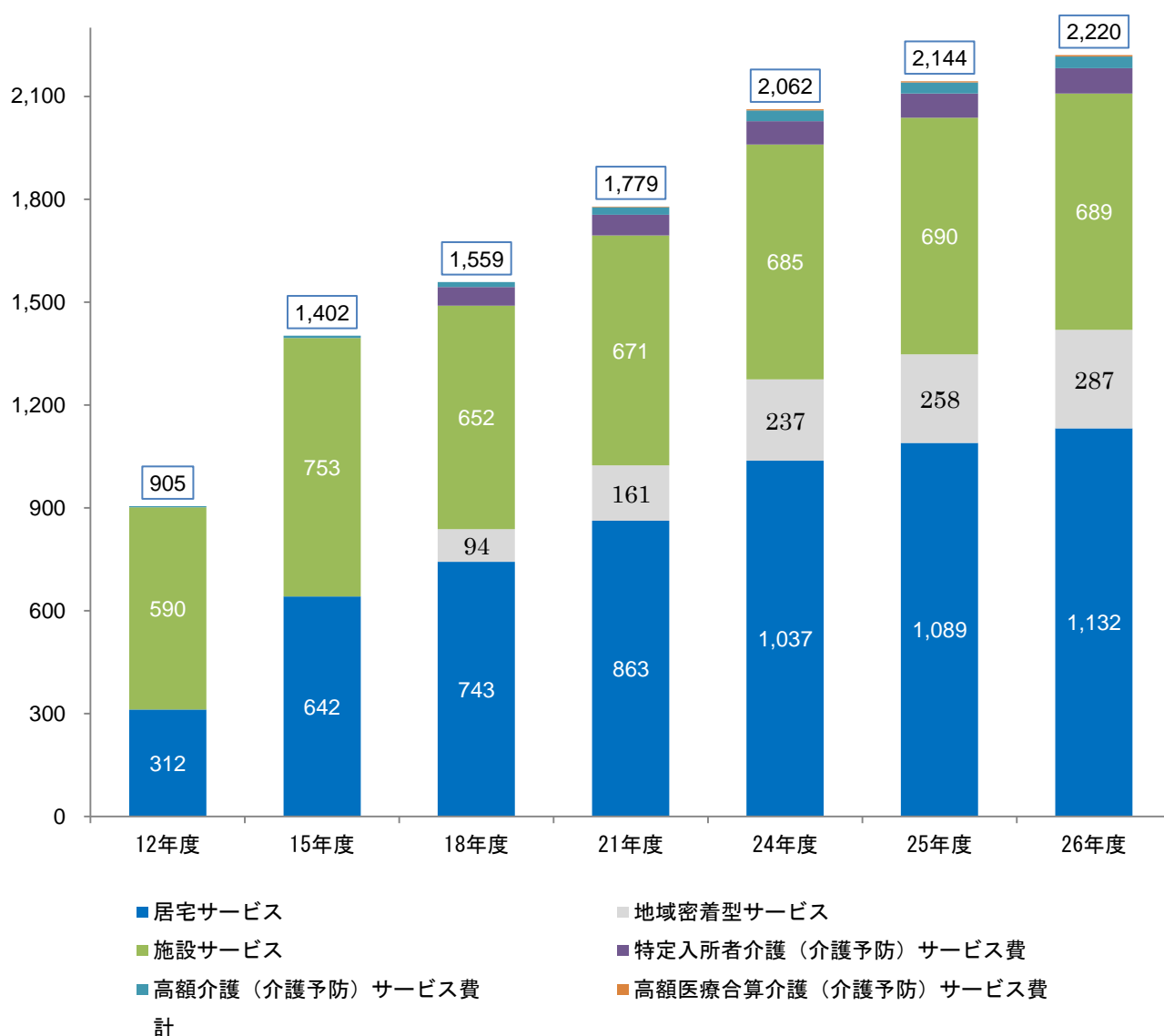
(単位：千円)

区 分	12年度	15年度	18年度	21年度	24年度	25年度	26年度
居宅サービス	31,199,348	64,203,599	74,306,074	86,293,754	103,718,414	108,913,729	113,206,647
地域密着型サービス	—	—	9,445,426	16,090,360	23,745,482	25,823,252	28,717,903
施設サービス	58,953,313	75,311,792	65,195,027	67,082,322	68,497,758	69,037,346	68,874,133
特定入所者介護（介護予防）サービス費	—	—	5,418,758	5,983,671	6,815,406	7,077,272	7,445,695
高額介護（介護予防）サービス費	323,570	690,760	1,500,910	2,273,914	3,089,730	3,200,380	3,342,013
高額医療合算介護（介護予防）サービス費	—	—	—	166,754	349,514	364,395	411,468
合 計	90,476,231	140,206,151	155,866,194	177,890,774	206,216,304	214,416,375	221,997,858
市町村特別給付	5,299	23,806	39,100	8,439	537	1,379	1,081

[出典：厚生労働省 介護保険事業状況報告年報]

<図18 介護給付費の推移>

(億円)



4 第1号被保険者一人当たり給付費の推移

- 平成26年度の第1号被保険者一人当たり給付費は274.5千円（居宅サービス147.4千円，地域密着型サービス37.4千円，施設サービスでは89.7千円）で，平成13年度と比較すると70.3千円増加しており，全国平均よりも20.8千円高い。
- 都道府県別にみると，最も低いのは埼玉県（197.4千円），最も高いのは沖縄県（316.4千円）で，広島県は高い方から21番目（①沖縄県，②島根県，③鳥取県，④青森県，⑤秋田県，⑥徳島県，⑦和歌山県，⑧愛媛県，⑨長崎県，⑩新潟県，⑪鹿児島県，⑫佐賀県，⑬福井県，⑭熊本県，⑮富山県，⑯山形県，⑰岡山県，⑱石川県，⑲宮崎県，⑳岩手県，㉑広島県）となっている。

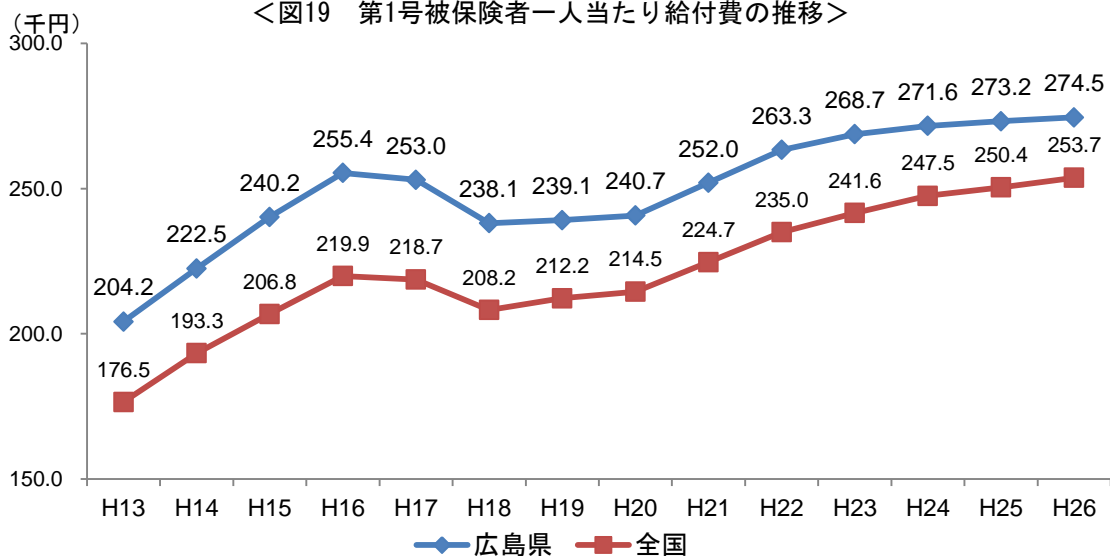
（単位：千円）

年度	広島県					全国順位 (高い方からの順位)	全国				
	合計	居宅サービス	地域密着型サービス	施設サービス	対前年度増減率		合計	居宅サービス	地域密着型サービス	施設サービス	対前年度増減率
13年度	204.2	79.0		125.2	—	—	176.5	68.7		107.7	—
14年度	222.5	94.5		128.0	9.0%	14位	193.3	82.3		111.0	9.5%
15年度	240.2	110.5		129.7	8.0%	12位	206.8	96.2		110.6	7.0%
16年度	255.4	125.1		130.3	6.3%	10位	219.9	107.8		112.1	6.3%
17年度	253.0	132.6		120.4	△0.9%	9位	218.7	113.5		105.2	△0.5%
18年度	238.1	118.8	15.1	104.2	△5.9%	11位	208.2	102.6	13.0	92.5	△4.8%
19年度	239.1	118.3	19.2	101.5	0.4%	13位	212.2	104.0	16.2	91.9	1.9%
20年度	240.7	120.6	21.5	98.5	0.7%	16位	214.5	106.7	17.9	89.8	1.1%
21年度	252.0	128.3	23.9	99.7	4.7%	17位	224.7	113.9	19.6	91.2	4.8%
22年度	263.3	137.0	26.7	99.6	4.5%	19位	235.0	121.8	21.4	91.8	4.6%
23年度	268.7	140.9	30.0	97.7	2.1%	19位	241.6	127.0	23.5	91.0	2.8%
24年度	271.6	143.8	32.9	94.9	1.1%	21位	247.5	132.0	25.9	89.5	2.4%
25年度	273.2	146.0	34.6	92.6	0.6%	21位	250.4	135.4	27.0	87.9	1.2%
26年度	274.5	147.4	37.4	89.7	0.5%	21位	253.7	138.6	28.8	86.3	1.3%

（注1）特定入所者介護（介護予防）サービス費，高額介護（介護予防）サービス費及び高額医療合算介護（介護予防）サービス費は含まない。
 （注2）四捨五入しているため，内訳の数値を積み上げた数値は，合計の数値とは一致しない場合がある。

【出典：厚生労働省 介護保険事業状況報告年報】

＜図19 第1号被保険者一人当たり給付費の推移＞



【注意事項】

- ① 給付費の年度累計は，当年3月サービス分（4月審査分）～翌年2月サービス分（3月審査分）の累計。
- ② 特定入所者介護サービス費（施設サービス等の食費・居住費（滞在費）の自己負担分を補足給付）は，平成17年10月から導入。
- ③ 高額医療合算介護サービス費は，平成20年4月から導入。

5 サービス種類別給付費の推移

(1) 居宅サービス

○ 平成26年度の居宅サービス給付費は1,132億円で、種類別にみると「通所介護」335億円(29.6%)が最も多く、「訪問介護」167億円(14.7%)、「通所リハビリテーション」133億円(11.7%)、「短期入所サービス」128億円(11.3%)の順となっている。※平成13年度以前については、サービス種類別の給付データが介護保険事業状況報告年報として報告されていない。

(単位：千円)

区 分	14年度	15年度	18年度	21年度	24年度	25年度	26年度
①訪問介護	11,881,794	14,121,447	15,018,565	13,974,951	16,131,848	16,537,283	16,672,382
②訪問入浴介護	636,080	695,264	714,259	775,576	905,119	903,103	888,666
③訪問看護	3,424,579	3,378,230	3,192,657	3,309,942	4,114,260	4,445,627	4,782,258
④訪問リハビリテーション	112,034	123,523	170,397	435,561	723,932	747,846	796,036
⑤居宅療養管理指導	591,179	572,730	618,234	902,576	1,302,505	1,437,482	1,652,158
⑥通所介護	11,826,651	14,616,593	20,277,446	25,310,178	30,562,971	32,232,130	33,532,079
⑦通所リハビリテーション	9,050,259	9,510,629	9,915,811	11,586,488	12,638,220	13,104,453	13,260,443
⑧短期入所生活介護 ⑨短期入所療養介護	5,920,215	6,620,542	7,039,027	9,247,901	11,223,138	11,867,595	12,789,079
⑩福祉用具貸与	2,744,387	3,602,925	4,098,018	4,490,005	5,921,805	6,417,525	6,816,001
⑪福祉用具購入費	286,940	304,115	248,098	324,199	381,689	383,516	391,921
⑫住宅改修費	1,185,165	1,298,162	947,512	1,160,206	1,318,664	1,288,231	1,297,054
⑬特定施設入所者生活介護	291,897	440,801	3,540,316	6,314,137	8,347,668	8,907,943	9,315,170
認知症対応型共同生活介護	1,385,149	2,889,074	755,951				
⑭介護予防支援・居宅介護支援	4,673,739	6,029,563	7,769,783	8,462,032	10,146,596	10,640,996	11,013,401
合 計	54,010,068	64,203,599	74,306,074	86,293,754	103,718,414	108,913,729	113,206,647

[出典：厚生労働省 介護保険事業状況報告年報]

(2) 地域密着型サービス

○ 平成26年度の地域密着型サービス給付費は287億円で、種類別にみると「認知症対応型共同生活介護(グループホーム)」155億円(54.1%)が最も多く、次いで「小規模多機能型居宅介護」75億円(26.0%)となっている。

(単位：千円)

区 分	18年度	21年度	24年度	25年度	26年度
①定期巡回・随時対応型訪問介護看護			14,660	153,498	350,984
②夜間対応型訪問介護	-	14,030	58,775	72,734	74,446
③認知症対応型通所介護	751,274	1,132,127	1,315,673	1,319,317	1,355,727
④小規模多機能型居宅介護	98,438	3,311,437	6,276,269	6,926,600	7,463,916
⑤認知症対応型共同生活介護	8,494,824	11,214,375	14,311,055	15,053,484	15,539,944
⑥地域密着型特定施設入居者生活介護	-	8,884	95,468	97,411	97,882
⑦地域密着型介護老人福祉施設入所者生活介護	100,890	409,506	1,523,059	1,997,592	3,467,736
⑧複合型サービス			150,524	202,616	367,269
合 計	9,445,426	16,090,360	23,745,482	25,823,252	28,717,903

[出典：厚生労働省 介護保険事業状況報告年報]

(3) 施設サービス

○ 平成26年度の施設サービス給付費は689億円で、種類別にみると「介護老人福祉施設」314億円(45.6%)で最も多くなっている。

(単位：千円)

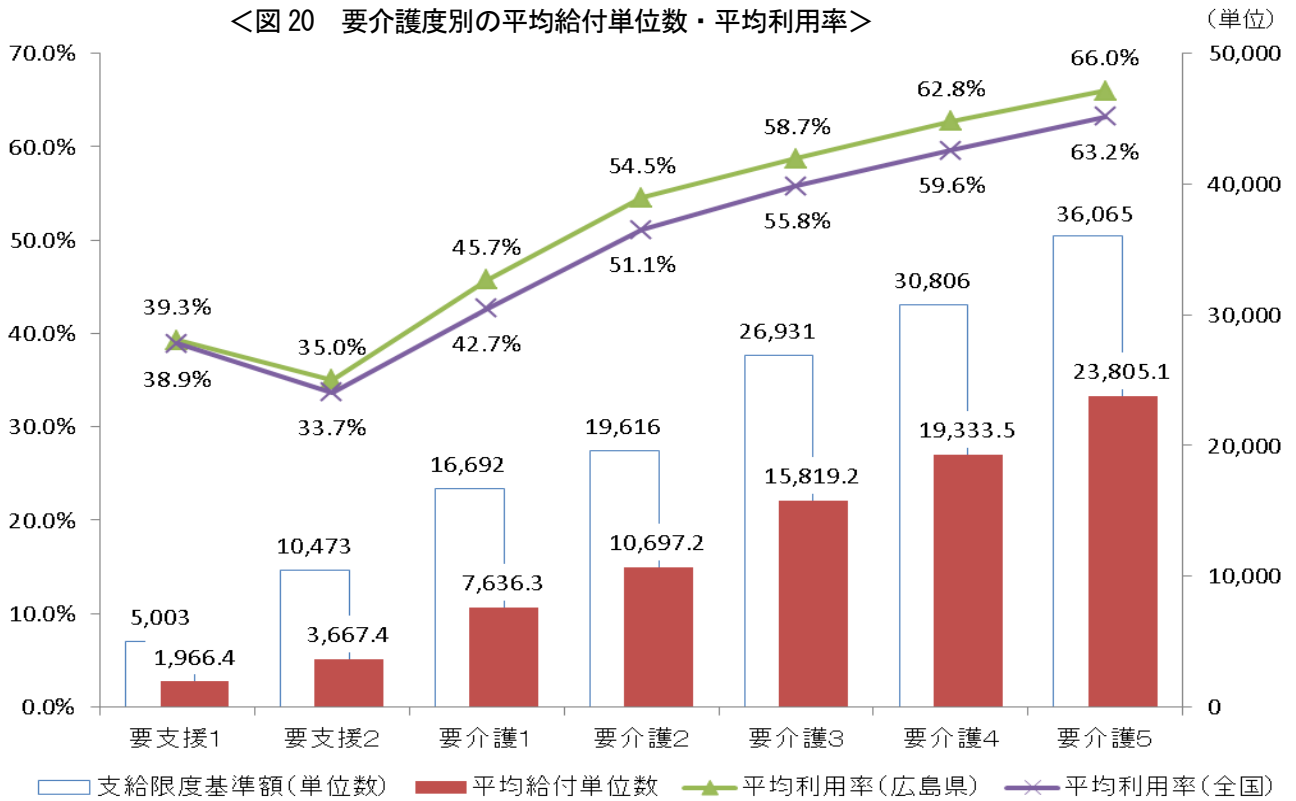
区 分	12年度	15年度	18年度	21年度	24年度	25年度	26年度
①介護老人福祉施設	25,972,458	29,913,839	26,747,655	28,549,734	30,798,304	31,202,214	31,424,536
②介護老人保健施設	18,471,217	24,067,861	21,659,420	24,387,814	25,942,151	26,437,298	26,437,757
③介護療養型医療施設	14,509,639	21,330,092	16,787,951	14,144,774	11,757,303	11,397,834	11,011,839
合 計	58,953,313	75,311,792	65,195,027	67,082,322	68,497,758	69,037,346	68,874,133

[出典：厚生労働省 介護保険事業状況報告年報]

6 居宅サービス等における支給限度額に対する利用状況

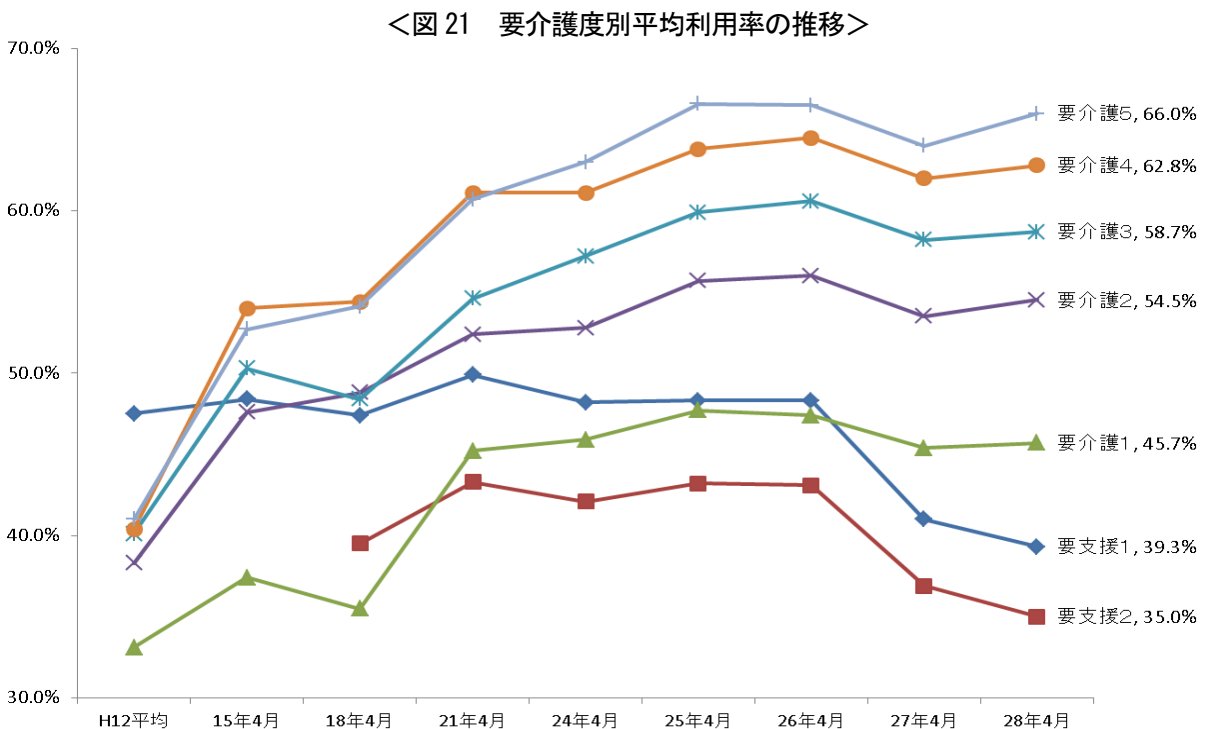
- 平成28年4月利用分における居宅サービスの区分支給限度基準額に対する平均利用率は、要介護5が66.0%で最も高く、要支援2が35.0%で最も低い。
- 全国平均と比較すると、全ての要介護度において平均利用率は高くなっている。

(1) 要介護度別の平均給付単位数（平成28年4月利用分）



(注) 要介護度別の平均利用率 (%) = 平均給付単位数 ÷ 支給限度基準額 (単位数) × 100

(2) 平均利用率の推移



【出典：介護給付費実態調査／5月審査分】

IV 介護サービス事業所・施設の指定状況

○ 平成28年4月1日現在の指定介護サービス事業所・施設の合計数は9,407事業所(か所)で、内訳は、居宅介護サービス事業所3,913、介護予防サービス事業所3,382、地域密着型介護サービス事業所1,133、地域密着型介護予防サービス事業所621、介護保険施設358か所となっている。

1 居宅介護サービス事業所

(単位：事業所)

区分	12年4月1日 (A)	15年4月1日	18年4月1日	21年4月1日	24年4月1日	25年4月1日	26年4月1日	27年4月1日	28年4月1日 (B)	増加率 (B)-(A)/(A)
①訪問介護	338	468	678	644	707	731	760	771	746	120.7%
②訪問入浴介護	66	64	60	47	50	52	51	48	42	△36.4%
③訪問看護	149	156	162	159	174	183	204	225	245	64.4%
④訪問リハビリテーション	0	0	3	13	16	27	33	37	20	-
⑤居宅療養管理指導	—	—	—	—	10	14	14	15	12	-
⑥通所介護	192	344	580	650	802	870	917	958	594	209.4%
⑦通所リハビリテーション	205	208	217	221	237	251	253	255	260	26.8%
⑧短期入所生活介護	209	268	308	343	383	391	419	449	465	122.5%
⑨短期入所療養介護	219	267	237	195	187	187	188	184	181	△17.4%
⑩福祉用具貸与	117	209	233	173	162	171	173	170	161	37.6%
⑪特定福祉用具販売	—	—	165	166	160	171	176	176	168	-
⑫特定施設入居者生活介護	3	7	41	75	98	102	107	111	114	3700%
小計	1,498	1,991	2,684	2,686	2,986	3,150	3,295	3,399	3,008	100.8%
⑬居宅介護支援	571	668	786	756	807	842	894	929	905	58.5%
合計	2,069	2,659	3,470	3,442	3,793	3,992	4,189	4,328	3,913	89.1%

(注) 保険医療機関(居宅療養管理指導、訪問看護、訪問リハビリ)及び保険薬局(居宅療養管理指導)の「みなし事業所」並びに休止中の事業所は計上していない。

【県 地域福祉課調べ】

2 介護予防サービス事業所

(単位：事業所)

区分	18年4月1日 (A)	21年4月1日	24年4月1日	25年4月1日	26年4月1日	27年4月1日	28年4月1日 (B)	増加率 (B)-(A)/(A)
①介護予防訪問介護	631	632	691	710	745	759	735	16.5%
②介護予防訪問入浴介護	51	43	45	47	47	46	40	△21.6%
③介護予防訪問看護	149	157	172	179	201	223	242	62.4%
④介護予防訪問リハビリテーション	3	13	16	27	33	37	19	533.3%
⑤介護予防居宅療養管理指導	—	—	10	14	14	15	12	-
⑥介護予防通所介護	532	636	783	857	900	941	944	77.4%
⑦介護予防通所リハビリテーション	197	216	231	245	247	249	255	29.4%
⑧介護予防短期入所生活介護	279	315	343	351	382	410	425	52.3%
⑨介護予防短期入所療養介護	227	184	177	176	178	174	171	△24.7%
⑩介護予防福祉用具貸与	190	164	155	163	167	169	160	△15.8%
⑪特定介護予防福祉用具販売	164	166	160	170	175	176	168	2.4%
⑫介護予防特定施設入居者生活介護	37	74	97	101	105	109	112	202.7%
小計	2,460	2,600	2,880	3,040	3,194	3,308	3,283	33.5%
⑬介護予防支援(市町指定)	105	106	106	104	104	98	99	△5.7%
合計	2,565	2,706	2,986	3,144	3,298	3,406	3,382	31.9%

(注) 保険医療機関(居宅療養管理指導、訪問看護、訪問リハビリ)及び保険薬局(居宅療養管理指導)の「みなし事業所」並びに休止中の事業所は計上していない。

3 地域密着型介護サービス事業所（市町指定）

（単位：事業所）

区 分	18年4月1日 (A)	21年4月1日	24年4月1日	25年4月1日	26年4月1日	27年4月1日	28年4月1日 (B)	増加率 (B)-(A)/(A)
①定期巡回・随時対応型訪問介護看護			0	7	12	22	30	-
②夜間対応型訪問介護	0	1	4	5	5	7	7	-
③認知症対応型通所介護	59	77	87	93	96	94	89	50.8%
④小規模多機能型居宅介護	1	98	164	176	188	207	208	20700.0%
⑤認知症対応型共同生活介護	219	254	311	320	334	343	344	57.1%
⑥地域密着型特定施設入居者生活介護	0	0	2	2	2	2	1	-
⑦地域密着型介護老人福祉施設入所者生活介護	2	6	19	25	44	54	58	2800.0%
⑧複合型サービス（看護小規模多機能型居宅介護）			0	4	6	11	12	-
⑨地域密着型通所介護							384	-
合 計	281	436	587	632	687	740	1,133	303.2%

4 地域密着型介護予防サービス事業所（市町指定）

（単位：事業所）

区 分	18年4月1日 (A)	21年4月1日	24年4月1日	25年4月1日	26年4月1日	27年4月1日	28年4月1日 (B)	増加率 (B)-(A)/(A)
①介護予防認知症対応型通所介護	59	73	84	89	90	88	82	39.0%
②介護予防小規模多機能型居宅介護	1	82	151	165	181	200	199	19800.0%
③介護予防認知症対応型共同生活介護	219	250	306	316	329	337	340	55.3%
合 計	279	405	541	570	600	625	621	122.6%

【県 地域福祉課調べ】

5 介護保険施設

【県 地域福祉課調べ】

（単位：か所、人）

区 分	12年4月1日 (A)	15年4月1日	18年4月1日	21年4月1日	24年4月1日	25年4月1日	26年4月1日	27年4月1日 (B)	28年4月1日 (B)	増加率 (B)-(A)/(A)
①介護老人福祉施設	施設数	136	148	156	162	166	170	172	179	31.6%
	定員数	7,899	8,810	9,572	9,921	10,338	10,567	10,484	10,984	39.1%
②介護老人保健施設	施設数	71	87	95	104	107	110	112	113	59.2%
	定員数	5,794	7,148	7,806	8,371	8,554	8,789	8,831	8,991	55.2%
③介護療養型医療施設	施設数	147	178	144	95	79	74	75	66	△55.1%
	定員数	3,680	5,015	4,557	3,681	3,071	2,943	2,852	2,678	△27.2%
合 計	施設数	354	413	395	361	352	354	359	358	1.1%
	定員数	17,373	20,973	21,935	21,973	21,963	22,299	22,167	22,410	30.4%

【広島県HP（介護サービス事業所・施設の指定情報）】

V 第1号被保険者の介護保険料等の状況

1 月額保険料基準額

- 市町（保険者）は、介護保険事業計画のサービス見込み量を踏まえて、各市町介護保険条例において第1号被保険者の保険料を設定している。
- 第6期の月額保険料基準額は、最高額6,496円に対して、最低額5,023円となっており、約1.3倍の格差が生じている。
- 第5期から第6期の月額保険料基準額の増加率は、県内市町平均では7.1%（5,411円→5,796円）、全国平均では10.9%（4,972円→5,514円）となっている。

<第1号被保険者の月額保険料基準額>

（単位：円）

区分	県内市町（村） 加重平均	最高額	最低額	最高額と 最低額の差	全国平均
第1期 (H12～H14)	3,040	3,626	2,502	1.45倍	2,911
第2期 (H15～H17)	3,570	4,683 (4,786)	2,292 (2,364)	2.02倍	3,293
第3期 (H18～H20)	4,444	4,853	3,405	1.43倍	4,090
第4期 (H21～H23)	4,462 (4,460)	5,400 (5,000)	3,720	1.34倍	4,160
第5期 (H24～H26)	5,411	6,064	4,710	1.29倍	4,972
第6期 (H27～H29)	5,796	6,496	5,023	1.29倍	5,514

（注1） 第2期の（ ）内の数値は、平成17年4月1日における数値である。

（注2） 第4期の（ ）内の数値は、平成22年4月1日における数値である。

2 保険料収納率の推移（現年度分）

- 平成26年度の保険料収納率は99.0%で、内訳は特別徴収100.0%、普通徴収89.4%となっている。

区分	12年度	15年度	18年度	21年度	24年度	25年度	26年度
広島県	99.2%	98.8%	98.6%	98.7%	98.9%	98.9%	99.0%
特別徴収	100.0%	100.0%	100.0%	100.0%	100.0%	100.0%	100.0%
普通徴収	95.0%	92.6%	91.0%	87.3%	89.3%	89.1%	89.4%
全国	98.7%	98.3%	98.2%	98.3%	98.5%	98.5%	98.6%
特別徴収	100.0%	100.0%	100.0%	100.0%	100.0%	100.0%	100.0%
普通徴収	93.2%	91.0%	89.2%	85.4%	87.0%	87.0%	87.1%

（注） 保険料収納率（%）＝ 収納額累計（現年度分）÷ 調定額累計（現年度分）× 100

[厚生労働省 介護保険事業状況報告年報]

3 市町別月額保険料基準額

(単位：円)

市町名	第6期保険料 基準額	第5期保険料 基準額	増加額	第4期保険料 基準額
広島市	5,868	5,537	331	4,746
呉市	5,500	5,000	500	4,280
竹原市	5,680	5,340	340	4,635
三原市	5,680	4,960	720	3,960
尾道市	5,998	5,392	606	4,533
福山市	5,867	5,500	367	4,258
府中市	6,025	6,025	0	4,775
三次市	5,966	5,751	215	4,070
庄原市	6,158	5,686	472	4,445
大竹市	5,023	4,827	196	3,971
東広島市	5,700	5,250	450	4,450
廿日市市	5,033	4,710	323	4,170
安芸高田市	6,100	6,000	100	4,400
江田島市	6,200	5,400	800	4,350
府中町	5,741	5,533	208	4,300
海田町	5,723	5,598	125	4,370
熊野町	5,696	5,580	116	4,846
坂町	5,730	5,440	290	4,500
安芸太田町	5,900	5,300	600	5,000
北広島町	6,342	5,580	762	4,520
大崎上島町	6,496	6,064	432	4,740
世羅町	5,900	5,700	200	3,720
神石高原町	5,900	5,500	400	4,720
県内市町 加重平均	5,796	5,411	385	4,460

(注) 第4期保険料基準額は、最終年度における数値である。

1 第1号被保険者数・認定者数・認定率（平成28年3月末現在）、認定者に占める2割負担対象者数
※暫定値

(単位:人)

市 町	第1号被保険者数		認定者数(総数)								
	65歳以上 75歳未満	75歳以上	要支援1	要支援2	要介護1	要介護2	要介護3	要介護4	要介護5	合計	
広島市	282,852	155,763	127,089	10,223	7,972	10,524	9,392	6,662	5,252	4,758	54,783
呉市	77,832	38,598	39,234	2,536	2,003	3,021	1,880	1,497	1,328	1,181	13,446
竹原市	10,141	4,887	5,254	247	271	467	331	242	211	218	1,987
三原市	31,563	15,099	16,464	1,083	893	1,254	1,043	681	700	787	6,441
尾道市	48,453	23,303	25,150	1,107	1,499	1,648	2,127	1,571	1,255	1,098	10,305
福山市	125,191	66,092	59,099	6,853	3,268	4,922	3,066	2,491	2,631	2,443	25,674
府中市	14,298	6,681	7,617	466	507	467	517	415	341	364	3,077
三次市	18,489	7,991	10,498	868	623	957	823	621	499	366	4,757
庄原市	15,160	5,961	9,199	407	745	478	777	569	531	372	3,879
大竹市	9,195	4,494	4,701	275	185	393	263	189	149	127	1,581
東広島市	42,309	23,165	19,144	1,130	867	1,849	1,092	873	874	750	7,435
廿日市市	32,420	17,424	14,996	870	777	1,220	1,012	663	539	591	5,672
安芸高田市	11,199	4,955	6,244	328	346	586	498	406	331	209	2,704
江田島市	10,286	4,787	5,499	297	238	374	375	300	259	209	2,052
府中町	12,043	6,455	5,588	357	406	428	426	295	264	187	2,363
海田町	6,761	3,760	3,001	176	122	255	211	143	139	95	1,141
熊野町	8,149	4,657	3,492	107	126	235	212	165	161	122	1,128
坂町	3,825	1,958	1,867	99	98	122	130	111	94	59	713
安芸太田町	3,261	1,224	2,037	117	111	131	142	111	125	96	833
北広島町	7,154	2,977	4,177	116	204	335	329	254	202	210	1,650
大崎上島町	3,746	1,565	2,181	98	107	159	145	125	91	128	853
世羅町	6,689	2,743	3,946	106	197	319	276	235	195	171	1,499
神石高原町	4,421	1,544	2,877	196	148	271	171	129	140	92	1,147
県 計	785,437	406,083	379,354	28,062	21,713	30,415	25,238	18,748	16,311	14,633	155,120

(単位:人)

市 町	(再掲) 第 1 号被保険者								(再掲) 第 1 号被保険者 —65歳以上75歳未満—							
	要支援 1	要支援 2	要介護 1	要介護 2	要介護 3	要介護 4	要介護 5	合計	要支援 1	要支援 2	要介護 1	要介護 2	要介護 3	要介護 4	要介護 5	合計
広島市	10,095	7,799	10,372	9,152	6,524	5,139	4,624	53,705	1,521	1,226	1,274	1,234	797	632	622	7,306
呉市	2,513	1,971	2,968	1,838	1,472	1,316	1,163	13,241	257	200	317	217	136	124	113	1,364
竹原市	245	265	463	330	239	208	209	1,959	26	22	49	33	15	14	18	177
三原市	1,069	875	1,229	1,027	671	688	764	6,323	122	82	111	95	61	54	68	593
尾道市	1,095	1,473	1,626	2,079	1,554	1,232	1,075	10,134	152	171	161	200	134	94	127	1,039
福山市	6,768	3,174	4,841	2,975	2,431	2,575	2,379	25,143	937	476	531	381	290	252	233	3,100
府中市	458	495	465	501	402	335	355	3,011	53	56	28	54	39	32	34	296
三次市	860	614	939	803	613	494	360	4,683	70	44	75	66	41	28	21	345
庄原市	402	738	473	765	566	528	367	3,839	41	47	38	51	27	34	24	262
大竹市	269	182	390	263	182	148	125	1,559	28	32	30	17	19	9	16	151
東広島市	1,116	850	1,808	1,071	858	858	731	7,292	157	118	240	136	92	83	80	906
廿日市市	855	757	1,199	988	647	530	579	5,555	110	103	119	93	59	56	82	622
安芸高田市	324	344	578	494	401	326	206	2,673	24	36	43	44	24	17	21	209
江田島市	294	238	369	372	297	255	208	2,033	26	17	27	34	23	20	15	162
府中町	354	402	417	419	288	261	181	2,322	61	65	48	52	25	30	16	297
海田町	176	121	255	207	140	135	91	1,125	28	19	31	27	7	24	16	152
熊野町	105	125	230	207	164	155	119	1,105	19	21	28	25	19	11	15	138
坂町	99	96	119	129	108	91	59	701	12	12	10	9	12	7	9	71
安芸太田町	117	110	130	138	110	124	96	825	9	6	9	11	4	5	3	47
北広島町	113	203	332	325	254	201	210	1,638	13	6	26	27	19	15	9	115
大崎上島町	96	106	158	142	124	91	127	844	6	11	19	8	5	5	11	65
世羅町	106	196	316	273	233	191	170	1,485	9	13	24	22	7	12	10	97
神石高原町	192	147	269	170	129	139	91	1,137	11	4	8	5	7	6	4	45
県 計	27,721	21,281	29,946	24,668	18,407	16,020	14,289	152,332	3,692	2,787	3,246	2,841	1,862	1,564	1,567	17,559

(単位:人)

市 町	(再掲) 第1号被保険者 —75歳以上—								認定者数 (再掲) 第2号被保険者							
	要支援1	要支援2	要介護1	要介護2	要介護3	要介護4	要介護5	合計	要支援1	要支援2	要介護1	要介護2	要介護3	要介護4	要介護5	合計
広島市	8,574	6,573	9,098	7,918	5,727	4,507	4,002	46,399	128	173	152	240	138	113	134	1,078
呉市	2,256	1,771	2,651	1,621	1,336	1,192	1,050	11,877	23	32	53	42	25	12	18	205
竹原市	219	243	414	297	224	194	191	1,782	2	6	4	1	3	3	9	28
三原市	947	793	1,118	932	610	634	696	5,730	14	18	25	16	10	12	23	118
尾道市	943	1,302	1,465	1,879	1,420	1,138	948	9,095	12	26	22	48	17	23	23	171
福山市	5,831	2,698	4,310	2,594	2,141	2,323	2,146	22,043	85	94	81	91	60	56	64	531
府中市	405	439	437	447	363	303	321	2,715	8	12	2	16	13	6	9	66
三次市	790	570	864	737	572	466	339	4,338	8	9	18	20	8	5	6	74
庄原市	361	691	435	714	539	494	343	3,577	5	7	5	12	3	3	5	40
大竹市	241	150	360	246	163	139	109	1,408	6	3	3	0	7	1	2	22
東広島市	959	732	1,568	935	766	775	651	6,386	14	17	41	21	15	16	19	143
廿日市市	745	654	1,080	895	588	474	497	4,933	15	20	21	24	16	9	12	117
安芸高田市	300	308	535	450	377	309	185	2,464	4	2	8	4	5	5	3	31
江田島市	268	221	342	338	274	235	193	1,871	3	0	5	3	3	4	1	19
府中町	293	337	369	367	263	231	165	2,025	3	4	11	7	7	3	6	41
海田町	148	102	224	180	133	111	75	973	0	1	0	4	3	4	4	16
熊野町	86	104	202	182	145	144	104	967	2	1	5	5	1	6	3	23
坂町	87	84	109	120	96	84	50	630	0	2	3	1	3	3	0	12
安芸太田町	108	104	121	127	106	119	93	778	0	1	1	4	1	1	0	8
北広島町	100	197	306	298	235	186	201	1,523	3	1	3	4	0	1	0	12
大崎上島町	90	95	139	134	119	86	116	779	2	1	1	3	1	0	1	9
世羅町	97	183	292	251	226	179	160	1,388	0	1	3	3	2	4	1	14
神石高原町	181	143	261	165	122	133	87	1,092	4	1	2	1	0	1	1	10
県 計	24,029	18,494	26,700	21,827	16,545	14,456	12,722	134,773	341	432	469	570	341	291	344	2,788

市 町	認定率（第1号認定者数／第1号被保険者数）		
		65歳以上75歳未満	75歳以上
広島市	19.0%	4.7%	36.5%
呉市	17.0%	3.5%	30.3%
竹原市	19.3%	3.6%	33.9%
三原市	20.0%	3.9%	34.8%
尾道市	20.9%	4.5%	36.2%
福山市	20.1%	4.7%	37.3%
府中市	21.1%	4.4%	35.6%
三次市	25.3%	4.3%	41.3%
庄原市	25.3%	4.4%	38.9%
大竹市	17.0%	3.4%	30.0%
東広島市	17.2%	3.9%	33.4%
廿日市市	17.1%	3.6%	32.9%
安芸高田市	23.9%	4.2%	39.5%
江田島市	19.8%	3.4%	34.0%
府中町	19.3%	4.6%	36.2%
海田町	16.6%	4.0%	32.4%
熊野町	13.6%	3.0%	27.7%
坂町	18.3%	3.6%	33.7%
安芸太田町	25.3%	3.8%	38.2%
北広島町	22.9%	3.9%	36.5%
大崎上島町	22.5%	4.2%	35.7%
世羅町	22.2%	3.5%	35.2%
神石高原町	25.7%	2.9%	38.0%
県 計	19.4%	4.3%	35.5%

(単位:人)

市 町	各負担割合の占める割合			要介護(要支援)認定者数 (第1号被保険者数)	要介護(要支援)認定者数 (2割負担対象者)	要介護(要支援)認定者数 (1割負担対象者)
	1割負担	2割負担	計	計	計	計
広島市	87.5%	12.5%	100.0%	53,705	6,691	47,014
呉市	91.0%	9.0%	100.0%	13,241	1,188	12,053
竹原市	93.7%	6.3%	100.0%	1,959	124	1,835
三原市	92.3%	7.7%	100.0%	6,323	490	5,833
尾道市	91.7%	8.3%	100.0%	10,134	846	9,288
福山市	90.9%	9.1%	100.0%	25,143	2,276	22,867
府中市	92.9%	7.1%	100.0%	3,011	214	2,797
三次市	94.6%	5.4%	100.0%	4,683	251	4,432
庄原市	95.7%	4.3%	100.0%	3,839	164	3,675
大竹市	91.3%	8.7%	100.0%	1,559	135	1,424
東広島市	92.0%	8.0%	100.0%	7,292	581	6,711
廿日市市	88.3%	11.7%	100.0%	5,555	652	4,903
安芸高田市	95.8%	4.2%	100.0%	2,673	112	2,561
江田島市	93.0%	7.0%	100.0%	2,033	143	1,890
府中町	84.1%	15.9%	100.0%	2,322	370	1,952
海田町	87.9%	12.1%	100.0%	1,125	136	989
熊野町	92.7%	7.3%	100.0%	1,105	81	1,024
坂町	89.9%	10.1%	100.0%	701	71	630
安芸太田町	95.5%	4.5%	100.0%	825	37	788
北広島町	95.9%	4.1%	100.0%	1,638	67	1,571
大崎上島町	94.8%	5.2%	100.0%	844	44	800
世羅町	95.2%	4.8%	100.0%	1,485	72	1,413
神石高原町	97.0%	3.0%	100.0%	1,137	34	1,103
県 計	90.3%	9.7%	100.0%	152,332	14,779	137,553

2 サービス利用者数（総数）（平成28年4月利用分）

（単位：人）

市 町	居宅サービス利用者数（総数）								地域密着型サービス利用者数（総数）							
	要支援1	要支援2	要介護1	要介護2	要介護3	要介護4	要介護5	合計	要支援1	要支援2	要介護1	要介護2	要介護3	要介護4	要介護5	合計
広島市	7,161	6,534	8,437	7,538	4,545	2,622	2,028	38,865	24	49	1,628	1,794	1,329	778	587	6,189
呉市	1,772	1,592	2,222	1,327	790	575	354	8,632	29	28	327	208	173	108	77	950
竹原市	152	216	337	238	130	96	56	1,225	0	1	48	37	24	20	9	139
三原市	657	688	916	751	413	262	170	3,857	8	17	176	179	131	103	80	694
尾道市	666	1,110	1,215	1,710	1,082	604	403	6,790	6	13	230	380	369	253	181	1,432
福山市	2,537	1,909	4,063	2,504	1,665	1,423	971	15,072	142	119	1,267	897	732	744	633	4,534
府中市	254	352	378	415	239	176	140	1,954	3	9	66	79	69	67	53	346
三次市	626	460	720	595	367	199	99	3,066	5	11	152	152	120	93	56	589
庄原市	246	568	353	617	362	209	106	2,461	8	19	59	124	115	92	41	458
大竹市	187	148	283	187	105	52	35	997	1	1	38	53	24	25	14	156
東広島市	747	680	1,494	869	571	411	257	5,029	4	6	226	158	183	141	84	802
廿日市市	599	627	904	750	398	218	167	3,663	4	7	170	136	132	84	74	607
安芸高田市	225	274	438	377	228	87	62	1,691	3	4	37	44	51	29	10	178
江田島市	178	174	279	278	182	111	59	1,261	0	6	25	36	37	32	34	170
府中町	209	283	330	355	202	127	72	1,578	1	0	47	55	80	58	39	280
海田町	106	98	202	161	80	60	32	739	1	2	20	25	27	15	5	95
熊野町	61	93	158	148	87	56	35	638	3	2	26	28	15	10	17	101
坂町	69	77	95	91	64	31	13	440	0	0	11	10	15	12	11	59
安芸太田町	52	76	85	89	39	30	16	387	0	0	9	21	15	11	3	59
北広島町	69	166	250	254	106	67	30	942	5	6	24	32	37	26	19	149
大崎上島町	49	70	96	90	75	29	20	429	0	0	9	15	6	6	2	38
世羅町	42	105	243	203	142	61	36	832	0	0	19	14	19	11	6	69
神石高原町	122	103	206	89	45	37	10	612	4	6	44	48	27	21	8	158
県 計	16,786	16,403	23,704	19,636	11,917	7,543	5,171	101,160	251	306	4,658	4,525	3,730	2,739	2,043	18,252

(単位:人)

市 町	施設サービス利用者数 (総数)						(再掲) 介護老人福祉施設					
	要介護1	要介護2	要介護3	要介護4	要介護5	合計	要介護1	要介護2	要介護3	要介護4	要介護5	合計
広島市	394	768	1,400	1,977	2,084	6,623	116	280	831	1,116	1,156	3,499
呉市	296	308	548	645	725	2,522	53	86	259	337	343	1,078
竹原市	49	52	81	97	122	401	6	8	38	48	67	167
三原市	45	132	189	272	410	1,048	7	21	58	144	182	412
尾道市	46	135	293	436	450	1,360	10	22	149	269	299	749
福山市	126	205	474	719	969	2,493	21	66	230	386	532	1,235
府中市	14	40	108	132	169	463	3	14	54	67	119	257
三次市	48	98	157	202	185	690	7	38	88	142	124	399
庄原市	15	63	123	233	198	632	4	22	77	138	111	352
大竹市	34	23	47	65	61	230	3	6	23	37	24	93
東広島市	67	100	191	348	353	1,059	4	22	82	213	239	560
廿日市市	68	109	150	217	293	837	3	24	72	104	134	337
安芸高田市	37	64	142	181	130	554	21	37	106	128	93	385
江田島市	18	40	75	116	108	357	1	13	48	63	52	177
府中町	16	30	52	79	67	244	4	11	28	37	29	109
海田町	8	25	44	66	55	198	1	4	20	31	36	92
熊野町	20	25	45	82	62	234	5	2	24	34	28	93
坂町	5	16	28	38	25	112	0	3	8	19	17	47
安芸太田町	5	16	42	84	66	213	0	4	28	63	53	148
北広島町	13	29	70	81	133	326	3	8	36	46	100	193
大崎上島町	18	19	36	46	75	194	0	2	12	30	50	94
世羅町	26	56	72	104	104	362	1	10	27	57	70	165
神石高原町	18	26	56	92	69	261	7	12	34	54	48	155
県 計	1,386	2,379	4,423	6,312	6,913	21,413	280	715	2,332	3,563	3,906	10,796

(単位:人)

市 町	(再掲) 介護老人保健施設						(再掲) 介護療養型医療施設					
	要介護 1	要介護 2	要介護 3	要介護 4	要介護 5	合計	要介護 1	要介護 2	要介護 3	要介護 4	要介護 5	合計
広島市	269	480	490	546	450	2,235	9	9	83	334	495	930
呉市	243	221	279	275	243	1,261	0	1	11	37	143	192
竹原市	43	41	41	36	36	197	0	3	3	13	20	39
三原市	37	104	117	101	74	433	1	7	16	31	154	209
尾道市	34	112	140	155	121	562	2	1	4	14	30	51
福山市	103	134	233	289	308	1,067	2	5	13	46	133	199
府中市	11	24	54	69	54	212	0	2	0	1	0	3
三次市	41	59	61	52	32	245	0	1	8	10	31	50
庄原市	10	40	42	79	56	227	1	1	4	17	32	55
大竹市	21	11	15	16	11	74	10	6	9	12	27	64
東広島市	63	78	105	105	68	419	0	0	4	32	48	84
廿日市市	64	81	67	69	71	352	1	4	12	46	91	154
安芸高田市	16	27	26	30	14	113	0	0	11	24	23	58
江田島市	17	26	27	30	17	117	0	1	0	23	40	64
府中町	12	19	22	29	22	104	0	1	2	13	17	33
海田町	7	21	23	32	12	95	0	0	1	4	7	12
熊野町	15	23	21	38	23	120	0	0	0	10	11	21
坂町	5	13	20	13	4	55	0	0	0	6	4	10
安芸太田町	5	12	11	21	9	58	0	0	3	0	4	7
北広島町	10	21	29	22	16	98	0	0	5	13	17	35
大崎上島町	18	17	23	13	21	92	0	0	1	3	4	8
世羅町	25	46	45	47	28	191	0	0	0	1	7	8
神石高原町	11	14	21	37	20	103	0	0	1	2	1	4
県 計	1,080	1,624	1,912	2,104	1,710	8,430	26	42	191	692	1,339	2,290

3 介護給付費

(1) 平成28年4月利用分

(単位:千円)

(単位:円)

市 町	介護給付費			利用者一人当たりの介護給付費		
	居宅サービス	地域密着型サービス	施設サービス	居宅サービス	地域密着型サービス	施設サービス
広島市	3,607,313	982,744	1,756,232	92,816	158,789	265,172
呉市	766,782	144,959	627,400	88,830	152,588	248,771
竹原市	108,908	19,100	99,155	88,905	137,411	247,269
三原市	324,157	112,078	273,381	84,044	231,088	260,859
尾道市	603,773	239,824	329,848	88,921	167,475	242,535
福山市	1,201,442	802,306	631,460	79,714	176,953	253,293
府中市	173,472	57,439	113,312	88,778	166,010	244,735
三次市	241,328	99,034	169,092	78,711	168,140	245,061
庄原市	210,425	72,511	162,459	85,504	158,320	257,055
大竹市	83,579	32,118	62,704	83,831	205,886	272,626
東広島市	454,128	126,757	266,838	90,302	158,051	251,972
廿日市市	324,534	94,746	226,281	88,598	156,089	270,348
安芸高田市	146,228	32,005	128,337	86,474	179,804	231,656
江田島市	113,675	35,641	93,756	90,147	209,651	262,621
府中町	141,734	50,918	65,787	89,818	181,849	269,619
海田町	72,547	15,010	51,998	98,170	157,998	262,616
熊野町	62,597	18,068	61,677	98,115	178,892	263,578
坂町	41,256	12,437	28,762	93,764	264,619	256,801
安芸太田町	28,709	11,340	51,925	74,183	192,195	243,777
北広島町	72,216	33,161	94,657	76,663	222,557	290,359
大崎上島町	43,563	8,285	48,921	101,545	218,029	252,171
世羅町	79,305	10,519	86,505	95,319	269,725	238,964
神石高原町	43,312	22,980	62,352	70,772	145,441	238,898
県 計	8,944,984	3,033,978	5,492,839	88,424	168,545	256,519

(注) 特定入所者介護(介護予防)サービス費、高額介護(介護予防)サービス費及び高額医療合算介護(介護予防)サービス費は含まない。

(2) 平成26年度分

(単位:千円)

市 町	介護給付			特定入所者介護 サービス費	高額介護サ ービス費	高額医療 合算介護 サービス費	
	総数	居宅サービス	地域密着型サービス				施設サービス
広島市	74,429,772	43,886,642	8,895,236	21,647,894	2,197,915	964,710	114,979
呉市	18,803,779	9,633,058	1,381,105	7,789,616	849,796	361,549	44,546
竹原市	2,890,626	1,414,117	158,910	1,317,599	134,514	57,111	7,471
三原市	8,599,107	4,039,301	1,113,920	3,445,886	312,715	167,585	20,808
尾道市	14,292,678	7,886,712	2,147,536	4,258,430	524,714	273,229	42,123
福山市	32,878,336	16,771,826	7,912,163	8,194,347	1,070,316	570,712	78,209
府中市	4,361,517	2,282,064	583,335	1,496,118	196,167	75,301	8,387
三次市	6,349,521	3,241,921	1,001,110	2,106,490	223,649	97,963	11,756
庄原市	5,386,116	2,688,232	658,457	2,039,427	245,459	93,093	9,403
大竹市	2,143,040	980,021	316,497	846,522	70,983	35,799	3,860
東広島市	10,061,187	5,603,922	1,060,612	3,396,652	333,974	156,577	19,220
廿日市市	7,640,874	4,012,590	861,197	2,767,087	256,057	102,414	11,084
安芸高田市	3,827,887	1,824,434	361,559	1,641,895	174,870	56,780	5,511
江田島市	3,101,559	1,505,111	385,109	1,211,339	145,182	62,780	5,918
府中町	3,086,331	1,752,406	503,040	830,885	99,816	44,510	4,233
海田町	1,573,700	863,494	144,492	565,714	50,832	20,983	2,778
熊野町	1,674,941	748,715	187,038	739,188	84,846	27,443	3,192
坂町	1,054,133	552,091	49,916	452,126	40,782	12,246	895
安芸太田町	1,131,238	383,527	138,667	609,044	79,834	21,511	2,439
北広島町	2,471,709	957,200	371,082	1,143,427	106,005	42,806	4,533
大崎上島町	1,259,324	550,380	102,629	606,315	62,990	29,219	2,857
世羅町	2,172,341	1,042,441	128,906	1,000,995	102,892	34,550	4,566
神石高原町	1,608,967	586,444	255,386	767,137	81,387	33,142	2,699
県 計	210,798,682	113,206,647	28,717,903	68,874,133	7,445,695	3,342,013	411,468

(単位:円)

市 町	第 1 号被保険者一人当たりの介護給付費			
		居宅サービス	地域密着型サービス	施設サービス
広島市	271,120	159,863	32,402	78,855
呉市	244,008	125,004	17,922	101,082
竹原市	287,224	140,512	15,790	130,922
三原市	277,373	130,292	35,931	111,150
尾道市	299,336	165,174	44,976	89,186
福山市	269,968	137,715	64,968	67,285
府中市	308,911	161,631	41,315	105,965
三次市	346,401	176,865	54,616	114,920
庄原市	355,214	177,289	43,425	134,500
大竹市	237,010	108,386	35,003	93,621
東広島市	244,833	136,368	25,809	82,656
廿日市市	243,061	127,643	27,395	88,023
安芸高田市	346,352	165,077	32,714	148,561
江田島市	302,709	146,897	37,586	118,226
府中町	262,711	149,166	42,819	70,726
海田町	240,443	131,932	22,077	86,434
熊野町	210,103	93,918	23,462	92,723
坂町	279,314	146,288	13,226	119,800
安芸太田町	345,627	117,179	42,367	186,081
北広島町	349,605	135,389	52,487	161,729
大崎上島町	336,448	147,043	27,419	161,986
世羅町	324,521	155,728	19,257	149,536
神石高原町	359,948	131,196	57,133	171,619
県 計	274,492	147,412	37,395	89,685

(注) 特定入所者介護(介護予防)サービス費、高額介護(介護予防)サービス費及び高額医療合算介護(介護予防)サービス費は含まない。