

# 国勢調査結果の確定に基づく県推計人口の補正について

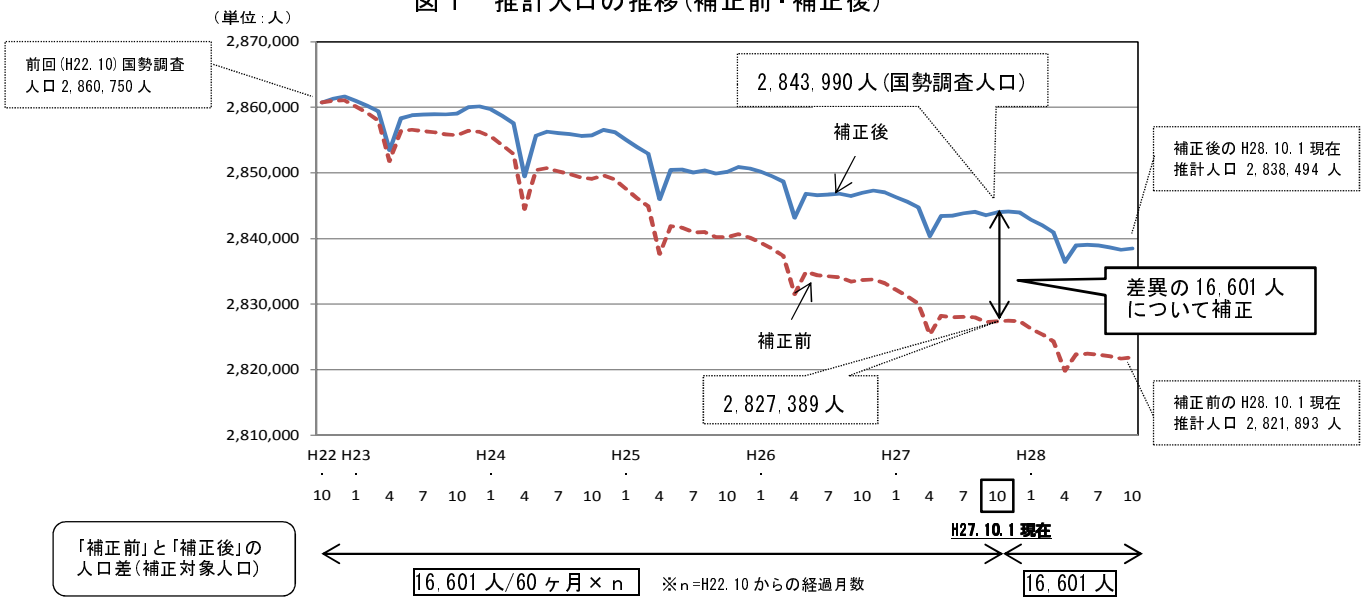
## 1 趣旨

平成 27 年国勢調査結果が確定したため、平成 27 年 10 月 1 現在の県推計人口との差異(国勢調査人口が 16,601 人多い)を、前回(平成 22 年)国勢調査まで遡って補正した。

【補正の方法】 ※総務省の補正方法に準拠したもの。

- 推計人口の日本人男・女、外国人男・女の 4 項目について、国勢調査確定値との差異を算出。
- 算出した 4 項目の差異を前回国勢調査まで遡って、それぞれ 60 ヶ月の各月に均等配分。
- 補正は 31 市区町単位で行い、市区町の数値を合算したものが県の総数。

図 1 推計人口の推移(補正前・補正後)



## 2 補正に伴う推計人口の主な変更点

〔人口増減(H22～H27の5年間の動き)〕

- 減少幅が▲33,361人から▲16,760人へと16,601人縮小

⇒ 補正前よりも県人口の減少速度は緩やかに

〔社会増減(H22～H27の5年間の動き)〕

- 日本人は、▲11,950人から3,203人に ⇒ 社会減少から社会増加に転換
- 外国人は、882人から2,330人に ⇒ 増加幅が拡大

表 1 日本人、外国人別社会増減数、自然増減数(H22～H27)

(単位：人)

区分		補正前(A)	補正後(B)	差(B-A)
日本人	社会増減	▲11,950	3,203	15,153
	自然増減	▲22,763	▲22,763	0
	増減	▲34,713	▲19,560	15,153
外国人	社会増減	882	2,330	1,448
	自然増減	470	470	0
	増減	1,352	2,800	1,448
人口増減		▲33,361	▲16,760	16,601

※「自然増減」は補正しない。

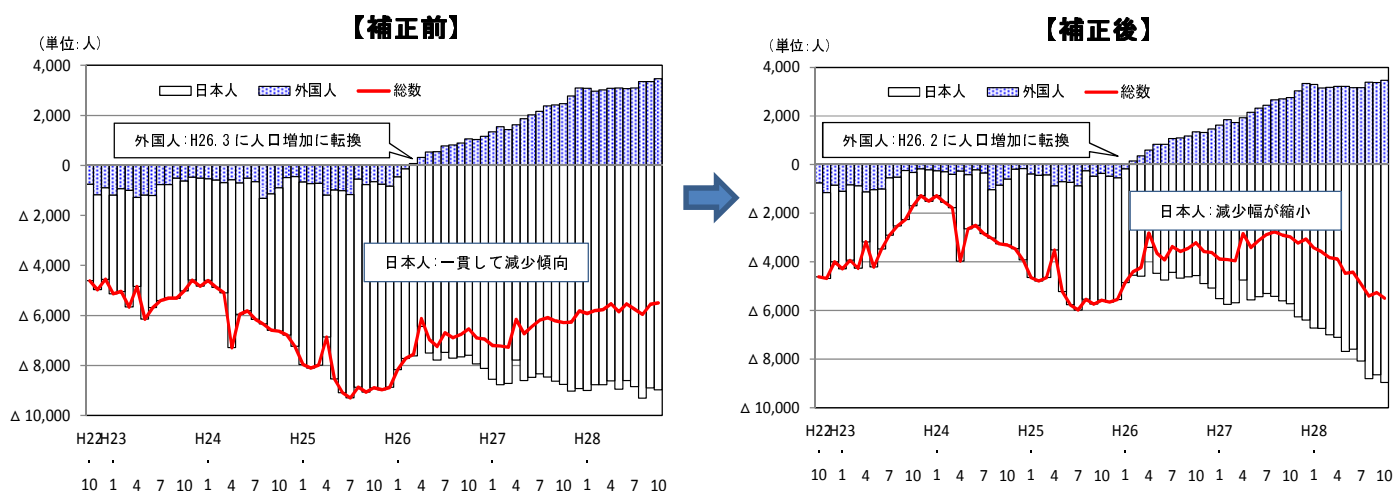
↑  
補正対象人口

## ■ 日本人，外国人別人口増減数の推移（対前年同月）

今回の補正により，

- 日本人は，対前年同月での一貫した減少傾向は変わらないが，**減少幅が縮小**となった。
- 外国人は，人口増加への転換時期が平成26年3月から平成26年2月へと，補正前よりも**1か月早まった**。

図2 日本人，外国人別，対前年同月人口増減数の推移

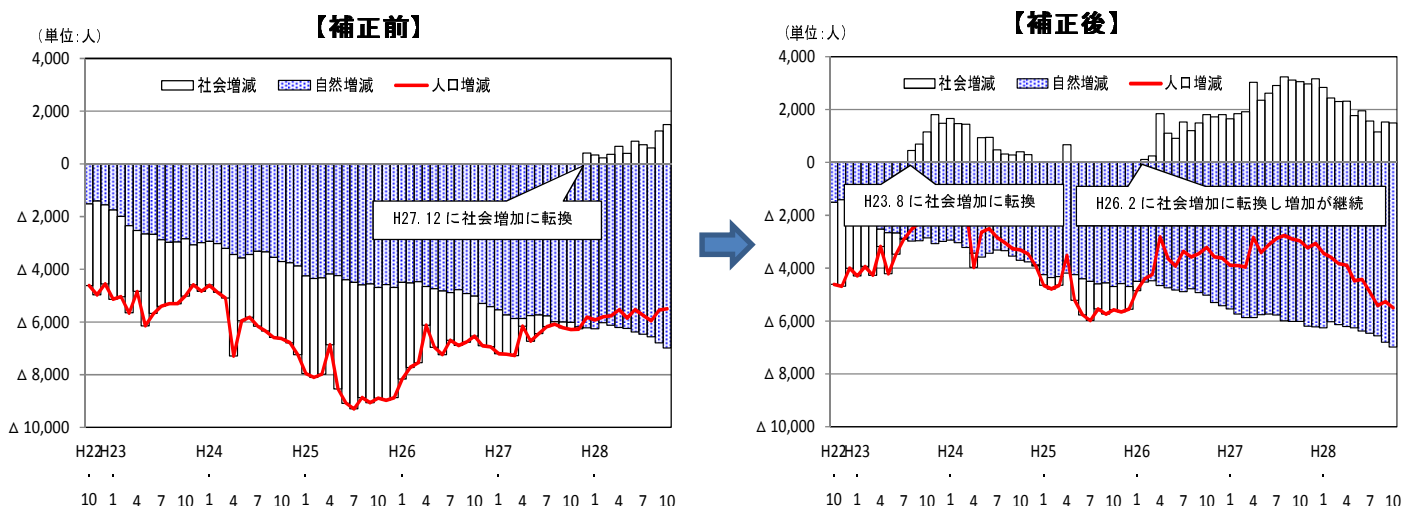


## ■ 社会増減の推移（対前年同月）

今回の補正により，

- 平成23年8月から平成24年11月までが**社会増加**となった。（平成24年4月1日現在分は減少）
- また，平成27年12月から現在まで続いている「社会増加」傾向への転換時期が平成26年2月へと**1年10か月早まった**。

図3 社会増減，自然増減別，対前年同月人口増減数の推移



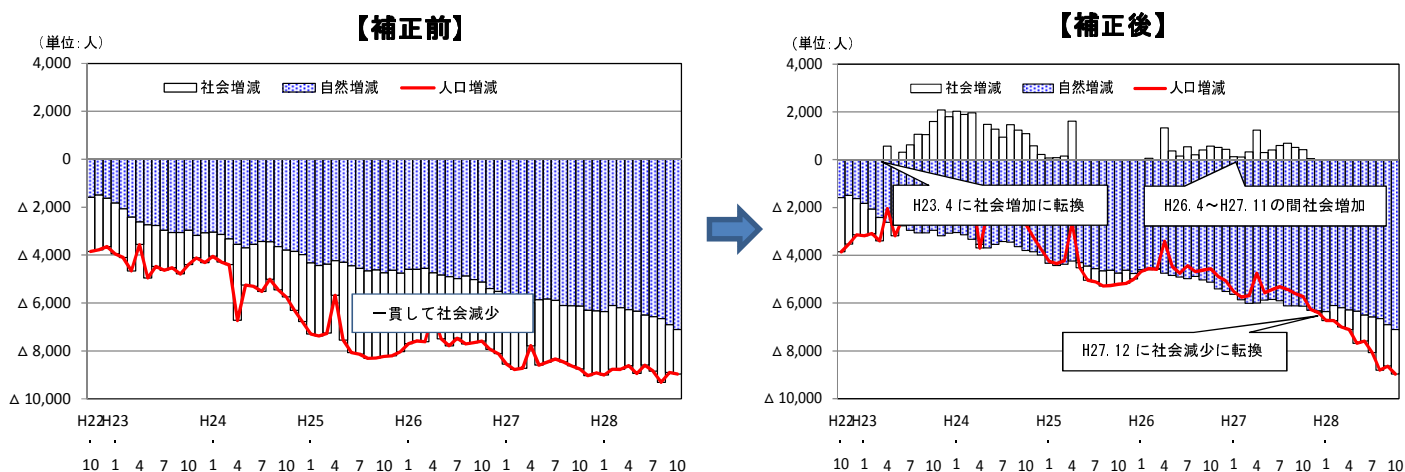
## ■ 社会増減の日本人，外国人別推移（対前年同月）

### 【日本人】

今回の補正により，

- 補正前は一貫して社会減少であったが，平成23年4月からと平成26年4月からの二度，社会増加の時期があった。
- その後，平成27年12月に社会減少に転じ，現在まで社会減少が継続している。

図4 社会増減，自然増減別，対前年同月人口増減数の推移（日本人）

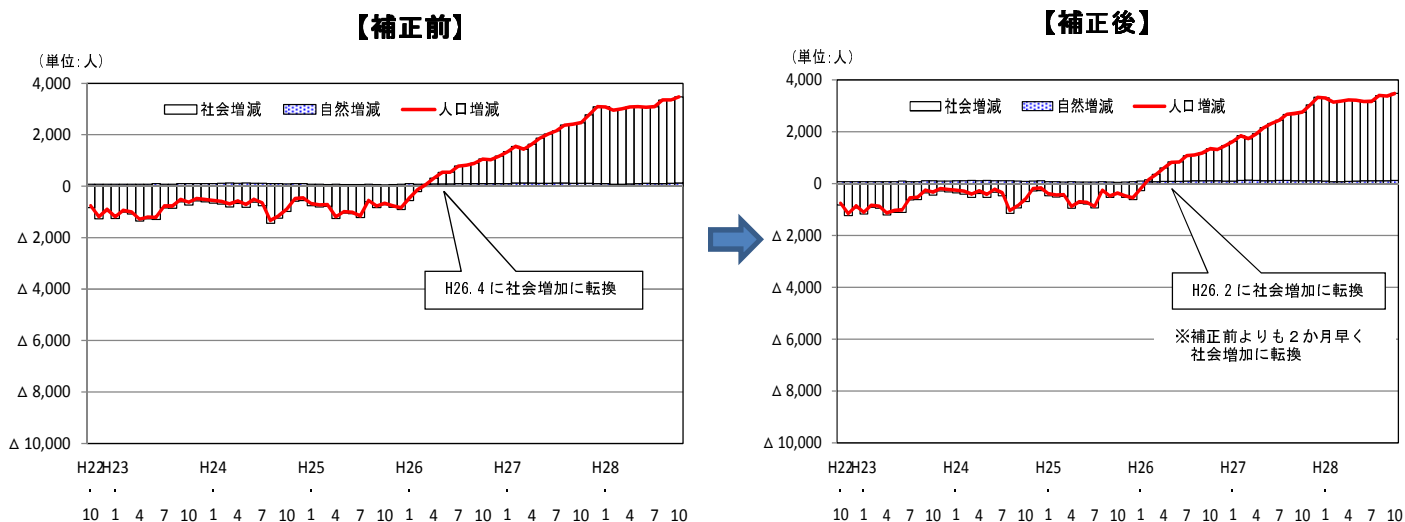


### 【外国人】

今回の補正により，

- 社会増加への転換時期が平成26年4月から平成26年2月へと，補正前よりも2か月早まった。

図5 社会増減，自然増減別，対前年同月人口増減数の推移（外国人）



平成27年国勢調査結果に基づく市区町別人口増減及び社会増減（H22～H27の5年間）

区分	補正前（A）				補正後（B）				差（B-A）【補正対象人口】				
	人口増減	社会増減	日本人		人口増減	社会増減	日本人		人口増減	社会増減	日本人		外国人
			日本人	外国人			日本人	外国人			日本人	外国人	
広島県	△ 33,361	△ 11,068	△ 11,950	882	△ 16,760	5,533	3,203	2,330	16,601	16,601	15,153	1,448	
広島市	14,127	6,486	6,455	31	20,191	12,550	11,900	650	6,064	6,064	5,445	619	
中区	3,171	3,736	3,710	26	6,158	6,723	6,748	△ 25	2,987	2,987	3,038	△ 51	
東区	△ 909	△ 966	△ 926	△ 40	△ 596	△ 653	△ 769	116	313	313	157	156	
南区	3,220	3,007	3,079	△ 72	4,538	4,325	4,340	△ 15	1,318	1,318	1,261	57	
西区	3,167	709	676	33	3,944	1,486	1,251	235	777	777	575	202	
安佐南区	8,846	2,334	2,190	144	8,779	2,267	2,140	127	△ 67	△ 67	△ 50	△ 17	
安佐北区	△ 4,870	△ 2,602	△ 2,553	△ 49	△ 4,615	△ 2,347	△ 2,396	49	255	255	157	98	
安芸区	511	△ 204	△ 178	△ 26	564	△ 151	△ 266	115	53	53	△ 88	141	
佐伯区	991	472	457	15	1,419	900	852	48	428	428	395	33	
呉市	△ 12,955	△ 5,843	△ 5,717	△ 126	△ 11,421	△ 4,309	△ 4,422	113	1,534	1,534	1,295	239	
竹原市	△ 2,279	△ 965	△ 928	△ 37	△ 2,218	△ 904	△ 908	4	61	61	20	41	
三原市	△ 4,322	△ 1,906	△ 2,186	280	△ 4,315	△ 1,899	△ 2,341	442	7	7	△ 155	162	
尾道市	△ 7,234	△ 2,052	△ 2,018	△ 34	△ 6,576	△ 1,394	△ 1,371	△ 23	658	658	647	11	
福山市	△ 411	260	△ 136	396	3,454	4,125	3,762	363	3,865	3,865	3,898	△ 33	
府中市	△ 2,760	△ 1,093	△ 1,199	106	△ 2,494	△ 827	△ 823	△ 4	266	266	376	△ 110	
三次市	△ 3,500	△ 1,399	△ 1,373	△ 26	△ 2,990	△ 889	△ 893	4	510	510	480	30	
庄原市	△ 3,346	△ 826	△ 839	13	△ 3,244	△ 724	△ 750	26	102	102	89	13	
大竹市	△ 1,093	△ 340	△ 364	24	△ 971	△ 218	△ 242	24	122	122	122	0	
東広島市	1,576	272	324	△ 52	2,772	1,468	1,132	336	1,196	1,196	808	388	
廿日市市	△ 1,303	△ 365	△ 501	136	868	1,806	1,644	162	2,171	2,171	2,145	26	
安芸高田市	△ 2,120	△ 541	△ 524	△ 17	△ 1,999	△ 420	△ 410	△ 10	121	121	114	7	
江田島市	△ 2,658	△ 1,019	△ 1,247	228	△ 2,692	△ 1,053	△ 1,239	186	△ 34	△ 34	8	△ 42	
府中町	768	△ 3	△ 28	25	611	△ 160	△ 199	39	△ 157	△ 157	△ 171	14	
海田町	227	△ 241	23	△ 264	192	△ 276	△ 152	△ 124	△ 35	△ 35	△ 175	140	
熊野町	△ 728	△ 389	△ 377	△ 12	△ 778	△ 439	△ 452	13	△ 50	△ 50	△ 75	25	
坂町	△ 446	△ 278	△ 274	△ 4	△ 515	△ 347	△ 351	4	△ 69	△ 69	△ 77	8	
安芸太田町	△ 853	△ 265	△ 267	2	△ 783	△ 195	△ 199	4	70	70	68	2	
北広島町	△ 921	84	△ 53	137	△ 1,051	△ 46	△ 173	127	△ 130	△ 130	△ 120	△ 10	
大崎上島町	△ 690	△ 31	△ 34	3	△ 456	203	190	13	234	234	224	10	
世羅町	△ 1,221	△ 264	△ 308	44	△ 1,212	△ 255	△ 231	△ 24	9	9	77	△ 68	
神石高原町	△ 1,219	△ 350	△ 379	29	△ 1,133	△ 264	△ 269	5	86	86	110	△ 24	

※「自然増減」は、補正しない。

補正対象人口