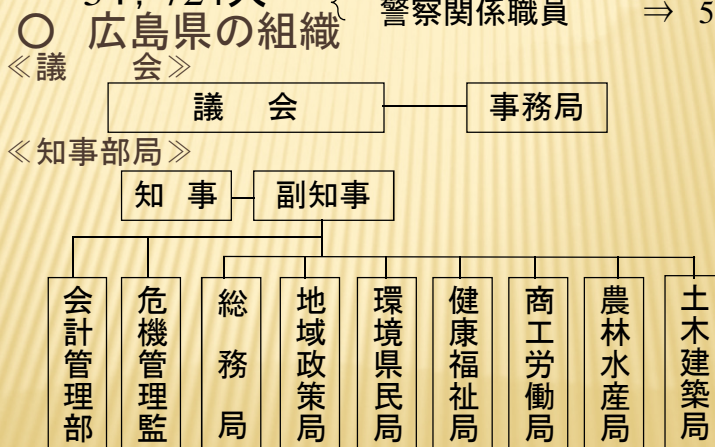


広島県の挑戦

広島県人事委員会事務局

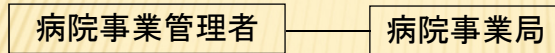
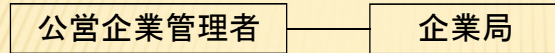
I 広島県庁の概要

- 広島県の職員数(平成27年4月1日現在の定数)
 - 総数 31,724人
 - 一般行政関係職員 ⇒ 5,651人
 - 教育関係職員 ⇒ 20,407人
 - 警察関係職員 ⇒ 5,666人
- 広島県の組織

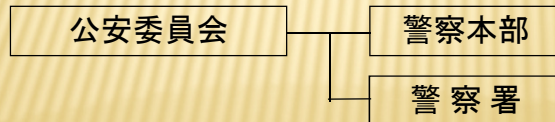
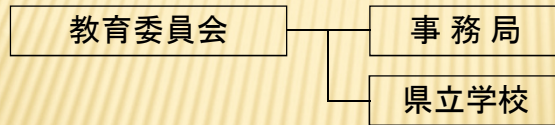


I 広島県庁の概要

《地方公営企業》



《行政委員会》



※そのほか、選挙管理委員会、監査委員、人事委員会、労働委員会等の行政委員会があります。

3

I 広島県庁の概要

○ 主な地方機関

■ 行政機関

総務事務所、県税事務所、
厚生環境事務所・保健所
農林水産事務所、
畜産事務所、建設事務所、
教育事務所 の所在地

● 試験研究機関

広島県立総合技術研究所

1. 保健環境センター
2. 食品工業技術センター
3. 西部工業技術センター
4. 東部工業技術センター
5. 農業技術センター
6. 畜産技術センター
7. 水産海洋技術センター
8. 林業技術センター



4

I 広島県庁の概要

○ 入庁後の働き方

→ 様々な局を異動しながら、幅広い視野を身に付けていく中で、自分の適性を見つけていく! (異動は3~5年に1回あることが多い)

→ それぞれの適性・身に付けた専門性を生かして、特定の分野で働く

(参考: 国家公務員の場合)
省ごとの採用⇒各省の担当分野について掘り下げていく

○ 異動について

Q. 人事異動に当たって本人の希望は聞いてもらえますか?

A. 広島県では年1回、職員一人ひとりの異動に関する希望、取り組みたい仕事などについて、上司と面談する場が設けられます。

必ずしも希望が叶うとは限りませんが、職員一人ひとりの思いをしっかりと受け止めたうえで、配置を考えています。

5

II 地方を取り巻く現状

かつてない人口減少・高齢化

今後、団塊ジュニア世代が人口再生産年齢を過ぎることで出生数の減少はさらに進むおそれがあります。

※一方で…県民の希望出生率1.85 (※H26は1.55)

県内高校生・大学生の6割が県内進学・就職を希望

県出身の東京・大阪在住者の7割がUターンを検討

このような「子供を持ちたい」「広島に住み続けたい」という希望を実現できる社会を作り出すことが必要です。

東京一極集中の加速化

景気回復や東京オリンピックの開催で今後も加速すると予想される東京一極集中について、その流れを逆転し、広島への流れを作り出すことが必要です。

グローバル化新局面の到来

アジアの経済成長に伴う競争激化、外国人観光客の大幅な増加など、グローバル化の新たな局面への的確な対応が必要です。

安心・安全に対する意識の高まり

東日本大震災や県内の大規模土砂災害をきっかけとする防災意識の高まりを、県民の皆さんと共に具体的な行動につなげていく必要があります。

6

II 地方を取り巻く現状

【このままの状況だと・・・】

- ・2060年の人口は200万人を下回る見込み。
- ・出生や社会移動に関する県民の希望が実現し、合計特殊出生率や転出超過が改善した場合、現状で推移した場合と比べて約45万人の押し上げ効果。



7

III ひろしま未来チャレンジビジョン

広島県が「目指す姿」を県民の皆さんと共有し、一体となって取り組む



ひろしま未来チャレンジビジョン

※平成22年策定，平成27年改定

【基本理念】

将来にわたって、『広島に生まれ、育ち、住み、働いて良かった』と心から思える広島県の実現

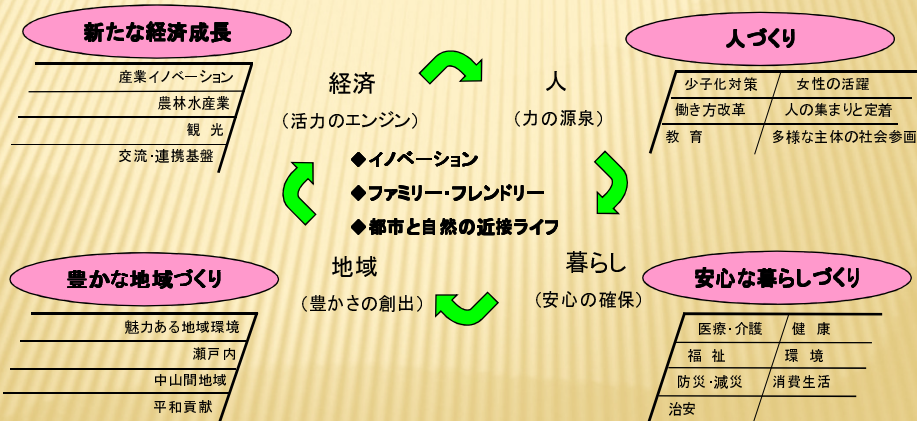
【目指す姿】

仕事でチャレンジ！暮らしをエンジョイ！活気あふれる広島県
～仕事も暮らしも。欲張りなライフスタイルの実現～

8

III ひろしま未来チャレンジビジョン

4つの政策分野の好循環



9

IV 広島県が展開する主な取組

～新たな経済成長～ カンパイ！広島県(観光プロモーション)

【概要】

絶景にカンパイ！旨酒にカンパイ！魅惑建築にカンパイ！など、広島県の魅力的な食・景色・歴史・アクティビティなどを特設サイトで紹介。さらに広島県内のホテル・旅館で使える割引券「カンパイ！広島券」や、旅番組「カンパイ！広島 たちまち旅」など、様々な「乗っかり企画」も。

カンパイ！広島県
ガイドブック画像

戦略的なプロモーションによる観光地ひろしまの認知度向上

総観光客数(H22)5,577万人⇒(H26)6,181万人

観光消費額(H22)3,030億円⇒(H26)3,610億円

外国人観光客数(H22)61.8万人⇒(H26)104.7万人

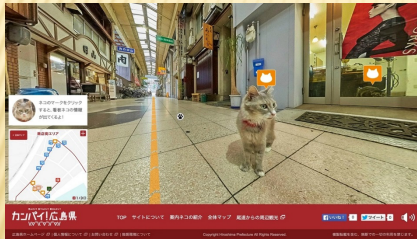
10

IV 広島県が展開する主な取組

～新たな経済成長～ カンパイ！広島県(観光プロモーション)

Pickup・・・「広島キャットストリートビュー」

路地裏や風景などの隠れた魅力を、ネコたちの視点により、疑似体験してもらい、来県に繋げることを目的にスタート。他にも猫にまつわる店や看板ネコの紹介を行っている。



メディアに取り上げられるプロモーション

世界初の取組

猫カフェとのコラボ

看板ネコの紹介

体験ツアーの企画



第1弾公開から1週間で132万ページビュー

11

IV 広島県が展開する主な取組

～人づくり～ ひろしまファミリー夢プラン(平成27年度～)

○ みんなでおせっかい こいのわ PROJECT (H27.6～)

結婚したいけど出会いがない・・・

誰かが背中を押してくれれば・・・



行政が「おせっかい」で出会いを創出

平成27年11月
このプロジェクトによって、成婚第1号となった方が、県庁に来庁。知事に報告するとともに、プロジェクトのPRを行った。

みんなでおせっかい
こいのわ PROJECT
ポスター画像

12

IV 広島県が展開する主な取組

～安心な暮らしづくり～ がん対策日本一への取組

県民の死亡原因の第1位「がん」



6つの柱による総合的ながん対策

Pickup・・・「がん検診受診促進キャンペーン」
県民に、まずがん検診のことを知ってもらうため、「広島県がん検診啓発特使」にデーモン閣下を起用。
インパクトのあるポスターや、啓発イベントにより、がん検診の受診率の向上を目指す。
(目標は平成31年度までに50%)

「がん検診へ行こうよ！」
ポスター画像

13

V 勤務条件・福利厚生等

※H27.4月時点の状況です

1 給与等

☆ 初任給(行政職)

大卒 約191,600円 ※学歴や職歴に応じて増額する場合あり

☆ 期末・勤勉手当

4.10ヶ月分

☆ 住居手当, 通勤手当, 時間外勤務手当, 扶養手当等

14

V 勤務条件・福利厚生等

2 勤務時間・休暇制度等

☆ 勤務時間

- ・原則として午前8時30分から午後5時15分まで
- ・完全週休2日制(土・日は基本的に休み)
土日が閉庁でない職場は交替で代替りの休みをとっています。

☆ 休暇・休業制度

- ・年次有給休暇は1年に20日
使いきれない場合は、20日を限度に翌年度に繰り越します。
- ・結婚休暇, 出産休暇, 夏季休暇などの特別休暇
- ・育児休業・育児短時間勤務制度, 介護休暇制度など

15

V 勤務条件・福利厚生等

3 福利厚生制度

☆ 職員住宅

- ・独身寮, 世帯用住宅があります

☆ 健康管理

- ・健康診断, がん検診, 人間ドックなどの各種検診
- ・職員相談体制(健康相談, メンタルヘルス相談)
- ・本庁内に診療所(内科)あり

☆ 共済組合

- ・病気, 負傷, 結婚, 出産等に関する給付
- ・共済貯金, 貸付金
- ・宿泊助成, クラブ活動助成

16

V 勤務条件・福利厚生等

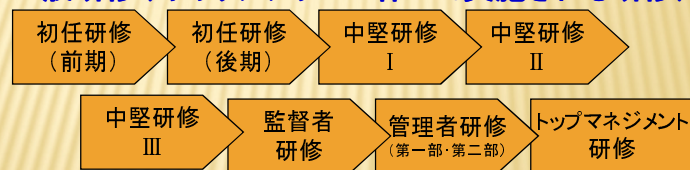
4 研修制度（人材育成）

☆ OJT

- ・目標申告制度（目標申告・成果評価）
～職場での個別指導，能力開発

☆ Off-JT（研修）

- ・一般研修（キャリアアップに伴って実施される研修）



- ・特別研修（業務のスキルアップ等を目的とした研修）
- ・派遣研修（国，他の自治体，民間企業などへの派遣）

17

VI 採用試験制度

採用試験の特徴

- ◆ 学歴，性別，出身県などは合否に一切関係なし
（試験の結果のみで合否を決定）

- ◆ 人物重視の試験を実施

18

VI 採用試験制度

【大卒程度 行政(一般事務)試験の概要】

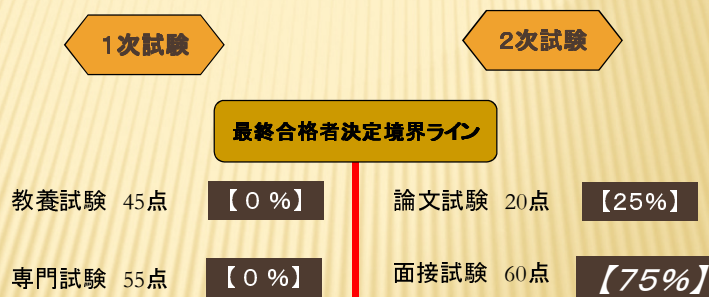
試験区分	行政(一般事務A)	行政(一般事務B)
第1次試験	<ul style="list-style-type: none"> ・教養試験(択一式) ・専門試験(択一式) ・論文試験 	<ul style="list-style-type: none"> ・教養(択一式) ・<u>アピールシート試験</u> ・論文試験
第2次試験	<ul style="list-style-type: none"> ・面接試験 (2段階の個別面接) 	<ul style="list-style-type: none"> ・<u>面接試験</u> (2段階の個別面接)
第3次試験		<ul style="list-style-type: none"> ・<u>面接試験</u> (個別面接)
受験資格年齢	採用時22歳～29歳	採用時22歳～26歳

※詳細は受験案内でご確認ください。

19

VI 採用試験制度

大学卒業程度試験【行政(一般事務A)】の場合・・・



※ パーセント(%)は、最終合格者を決定する総得点の配分割合

20

【採用試験に関するお問い合わせ先】

広島県人事委員会事務局公務員課

■TEL： 082-513-5144

■E-mail: koumuin@pref.hiroshima.lg.jp