

# 介護保険制度の実施状況

平成26年10月

広島県健康福祉局  
介護保険課

## 〔目 次〕

### I 第1号被保険者数及び要介護（要支援）認定者数の状況

1	第1号被保険者数の推移	1
2	要介護（要支援）認定者数（総数）（平成26年3月末）	1
3	要介護（要支援）認定者数（総数）の推移	2
4	認定率及び平均介護度の推移	4

### II サービス利用の状況

1	サービス利用者数（平成26年4月利用分）	6
2	サービス利用者数の推移	7
3	サービス利用率及び利用サービスの構成割合の推移	8
4	サービス利用量の推移	9

### III 介護給付費の状況

1	介護給付費（平成24年度の累計）	11
2	利用者一人当たり費用額（平成26年4月審査分）	11
3	介護給付費の推移	12
4	第1号被保険者一人当たり給付費の推移	13
5	サービス種類別給付費の推移	14
6	居宅サービス等における支給限度額に対する利用状況	15

### IV 介護サービス事業所・施設の指定状況

1	居宅介護サービス事業所	16
2	介護予防サービス事業所	16
3	地域密着型介護サービス事業所（市町指定）	17
4	地域密着型介護予防サービス事業所（市町指定）	17
5	介護保険施設	17

### V 第1号被保険者の介護保険料等の状況

1	月額保険料基準額	18
2	保険料収納率の推移	18
3	市町別月額保険料基準額	19

(参考資料)	市町別認定者数等一覧	20
--------	------------	----

# I 第1号被保険者数及び要介護（要支援）認定者数の状況

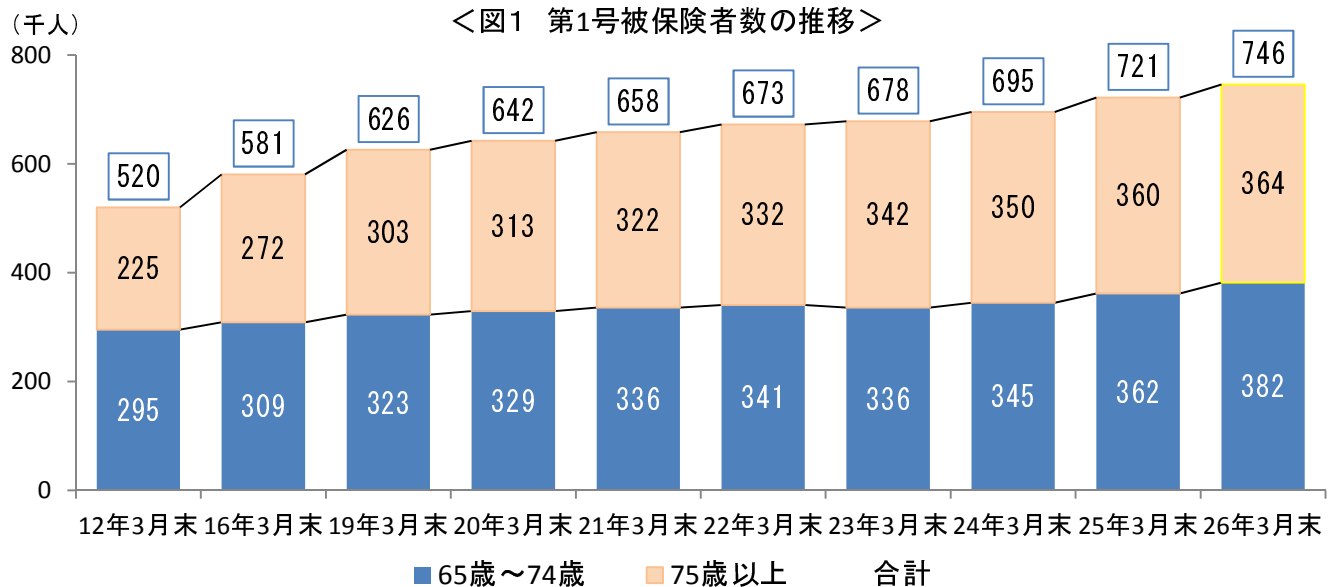
## 1 第1号被保険者数の推移

○ 第1号被保険者数は、介護保険制度開始時と比較すると1.43倍（225,626人増）に増加し、75歳以上の後期高齢者は、1.62倍（139,402人増）となっている。

（単位：人）

区 分	11年度	15年度	18年度	19年度	20年度	21年度	22年度	23年度	24年度	25年度
	12年3月末	16年3月末	19年3月末	20年3月末	21年3月末	22年3月末	23年3月末	24年3月末	25年3月末	26年3月末
第1号被保険者数	520,213	580,803	625,607	642,320	658,125	672,538	678,064	695,173	721,493	745,839
65歳～74歳	295,349 56.8%	308,859 53.2%	322,590 51.6%	329,286 51.3%	335,637 51.0%	340,779 50.7%	335,903 49.5%	344,743 49.6%	361,500 50.1%	381,573 51.2%
75歳以上	224,864 43.2%	271,944 46.8%	303,017 48.4%	313,034 48.7%	322,488 49.0%	331,759 49.3%	342,161 50.5%	350,430 50.4%	359,993 49.9%	364,266 48.8%

[出典：厚生労働省 介護保険事業状況報告]



## 2 要介護（要支援）認定者数（総数）（平成26年3月末（暫定値））

○ 平成25年度末（26年3月末）現在の要介護（要支援）認定者（以下「認定者」という。）数（総数）は149,947人で、そのうち75歳以上の後期高齢者は、129,901人（全体の86.6%）となっている。

（単位：人，%）

区 分	要支援1	要支援2	要介護1	要介護2	要介護3	要介護4	要介護5	合 計
第1号被保険者	25,584	21,257	28,578	23,516	17,695	15,350	14,823	146,803
65歳～74歳	3,503 13.5%	2,751 12.6%	3,118 10.7%	2,703 11.2%	1,780 9.9%	1,543 9.8%	1,504 9.9%	16,902 11.3%
75歳以上	22,081 85.1%	18,506 85.1%	25,460 87.4%	20,813 86.1%	15,915 88.1%	13,807 88.1%	13,319 87.5%	129,901 86.6%
第2号被保険者	348 1.3%	498 2.3%	544 1.9%	656 2.7%	374 2.1%	326 2.1%	398 2.6%	3,144 2.1%
総 数	25,932	21,755	29,122	24,172	18,069	15,676	15,221	149,947

[出典：厚生労働省 介護保険事業状況報告]

### 3 要介護（要支援）認定者数（総数）の推移

#### (1) 年齢区分別

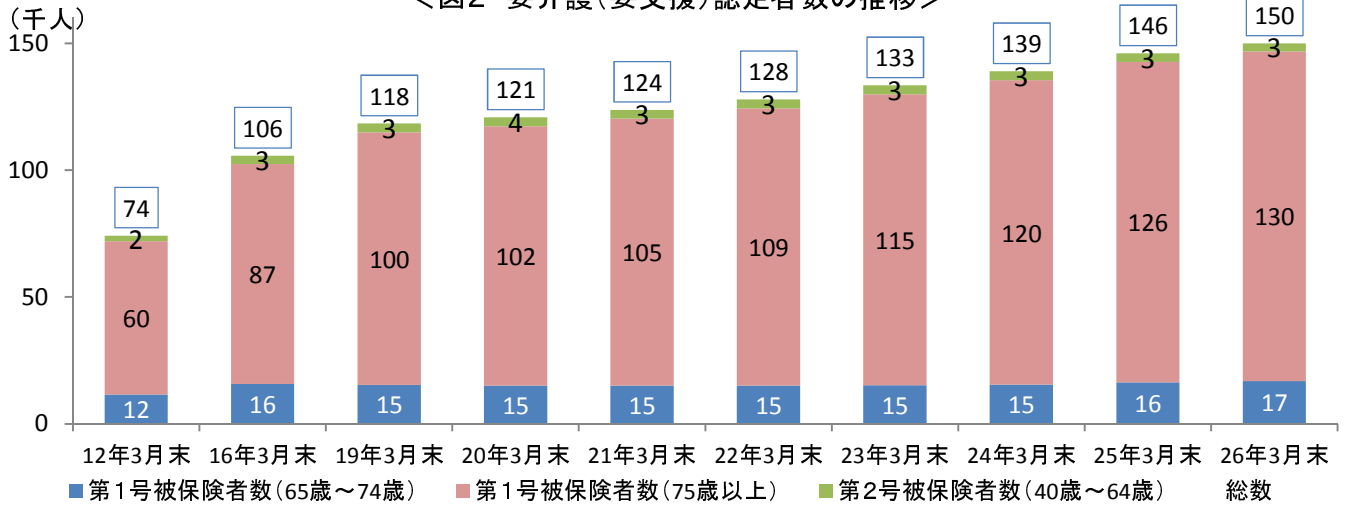
○ 要介護（要支援）の認定者数（総数）は、この13年間で倍増（75,759人増）しており、年齢区分別では、75歳以上の認定者数が2.15倍（69,488人増）となっている。

（単位：人，％）

区 分	12年度	15年度	18年度	19年度	20年度	21年度	22年度	23年度	24年度	25年度
	13年3月末	16年3月末	19年3月末	20年3月末	21年3月末	22年3月末	23年3月末	24年3月末	25年3月末	26年3月末
第1号被保険者	71,998	102,412	114,864	117,309	120,332	124,406	129,887	135,467	142,655	146,803
65歳～74歳	11,585 15.6%	15,747 14.9%	15,280 12.9%	15,119 12.5%	15,027 12.1%	15,022 11.7%	15,179 11.4%	15,499 11.2%	16,317 11.2%	16,902 11.3%
75歳以上	60,413 81.4%	86,665 82.0%	99,584 84.1%	102,190 84.6%	105,305 85.1%	109,384 85.6%	114,708 86.0%	119,968 86.3%	126,338 86.5%	129,901 86.6%
第2号被保険者	2,190 3.0%	3,241 3.1%	3,494 3.0%	3,504 2.9%	3,440 2.8%	3,444 2.7%	3,485 2.6%	3,469 2.5%	3,340 2.3%	3,144 2.1%
総 数	74,188	105,653	118,358	120,813	123,772	127,850	133,372	138,936	145,995	149,947

[出典：厚生労働省 介護保険事業状況報告]

<図2 要介護（要支援）認定者数の推移>



#### (2) 要介護度別

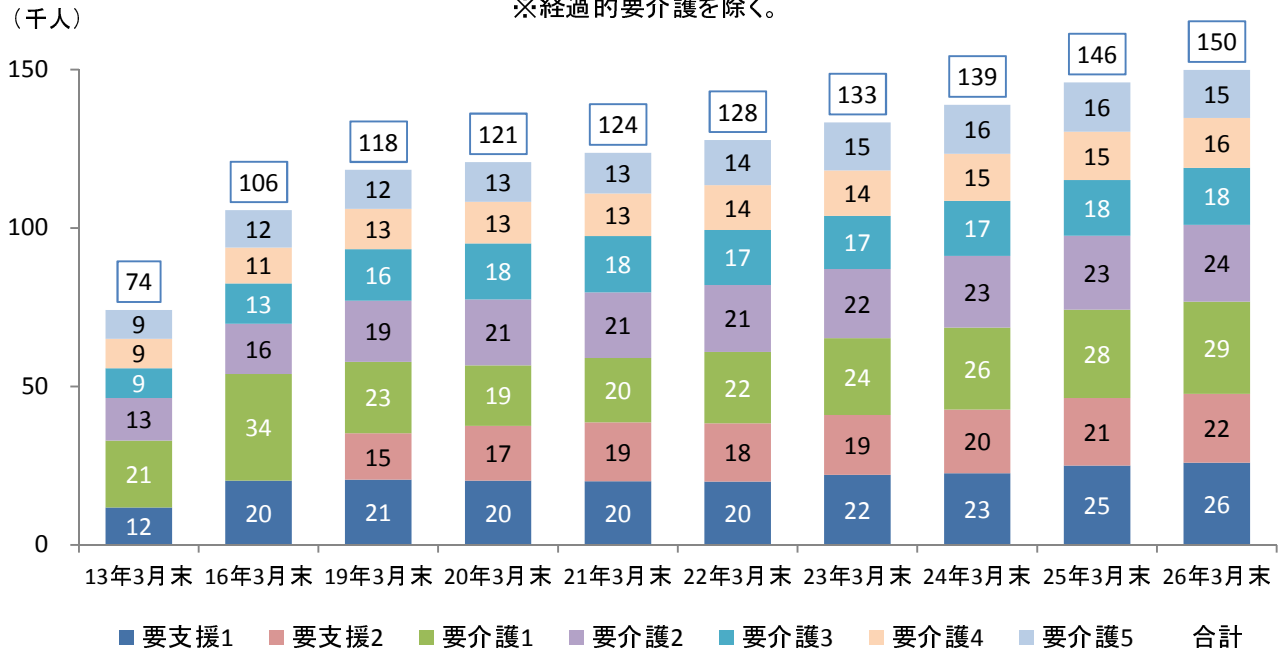
○ 要介護度別では、要支援1が2.19倍（14,101人増）で最も増加している。

（単位：人）

区 分	12年度	15年度	18年度	19年度	20年度	21年度	22年度	23年度	24年度	25年度	全国
	13年3月末	16年3月末	19年3月末	20年3月末	21年3月末	22年3月末	23年3月末	24年3月末	25年3月末	26年3月末	26年3月末
要支援1	11,831	20,346	20,563	20,314	20,113	20,023	22,090	22,664	25,005	25,932	820,061
要支援2	—	—	14,688	17,261	18,555	18,350	18,926	20,104	21,367	21,755	802,164
経過的要介護	—	—	1	0	0	0	0	—	—	—	—
要介護1	21,093	33,560	22,552	19,148	20,298	22,498	24,236	25,844	27,853	29,122	1,109,833
要介護2	13,475	15,942	19,318	20,771	20,732	21,194	21,811	22,657	23,351	24,172	1,026,202
要介護3	9,353	12,640	16,216	17,660	17,811	17,329	16,798	17,305	17,604	18,069	765,822
要介護4	9,330	11,391	12,726	13,133	13,380	14,178	14,330	14,851	15,262	15,676	708,703
要介護5	9,106	11,774	12,294	12,526	12,883	14,278	15,181	15,511	15,553	15,221	605,124
総 数	74,188	105,653	118,358	120,813	123,772	127,850	133,372	138,936	145,995	149,947	5,837,909

[出典：厚生労働省 介護保険事業状況報告]

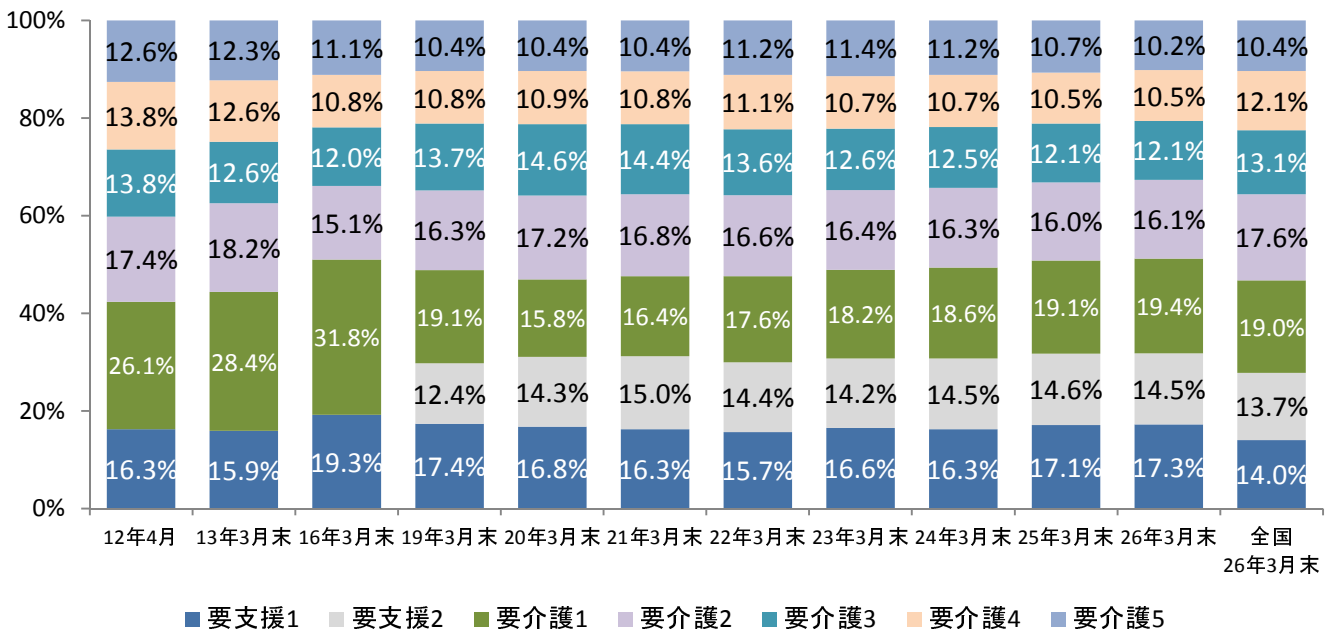
＜図3 要介護度別認定者数(総数)の推移＞  
※経過的要介護を除く。



(3) 構成割合

○ 平成25年度末(26年3月末)現在の状況について、全国平均と比較すると、軽度者(要支援1～要介護1)の割合が高く、特に要支援1の割合が高い。

＜図4 要介護度別認定者数(総数)の構成割合＞  
※経過的要介護を除く。



#### 4 認定率及び平均介護度の推移

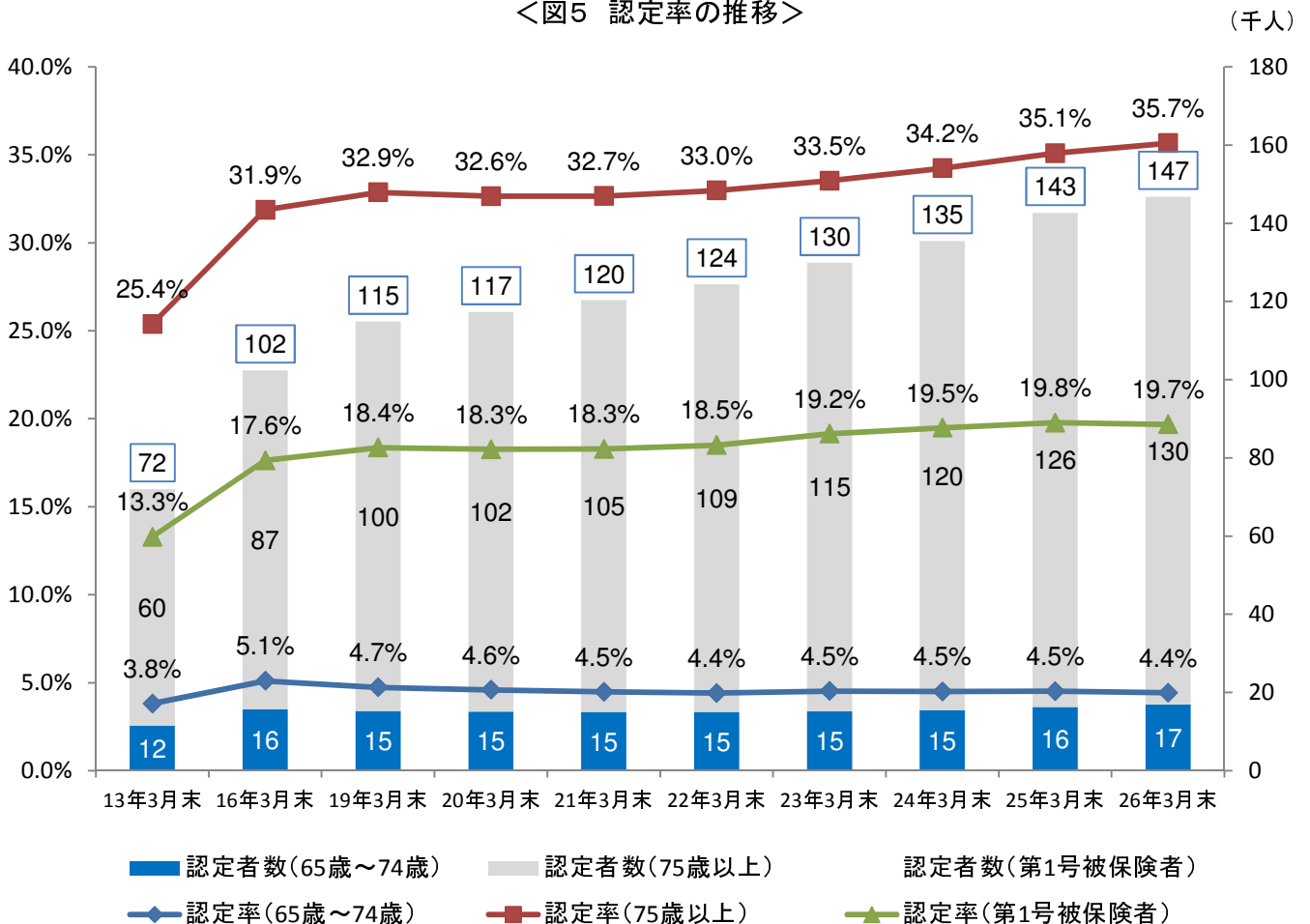
##### (1) 認定率

- 平成26年3月末現在の認定率（第1号被保険者に占める認定者の割合）は19.7%で、制度開始以降6.4ポイント上昇しており、全国平均と比較すると1.9ポイント高くなっている。
- 平成24年度（平成25年3月末）の認定率について、都道府県別にみると、最も低いのは埼玉県（13.7%）、最も高いのは長崎県（22.3%）で、広島県は高い方から10番目（①長崎県、②和歌山県、③徳島県、④島根県、⑤鹿児島県、⑥愛媛県、⑦岡山県、⑧秋田県、⑨熊本県、⑩鳥取県、⑪広島県）となっている。

区分	12年度	15年度	18年度	19年度	20年度	21年度	22年度	23年度	24年度	25年度
	13年3月末	16年3月末	19年3月末	20年3月末	21年3月末	22年3月末	23年3月末	24年3月末	25年3月末	26年3月末
広島県	13.3%	17.6%	18.4%	18.3%	18.3%	18.5%	19.2%	19.5%	19.8%	19.7%
65歳～74歳	3.8%	5.1%	4.7%	4.6%	4.5%	4.4%	4.5%	4.5%	4.5%	4.4%
75歳以上	25.4%	31.9%	32.9%	32.6%	32.7%	33.0%	33.5%	34.2%	35.1%	35.7%
全国順位 (認定率が高い都道府県からの順位)	8位	8位	7位	7位	8位	10位	10位	11位	10位	—
全国	11.0%	15.1%	15.9%	15.9%	16.0%	16.2%	16.9%	17.3%	17.6%	17.8%

[出典：厚生労働省 介護保険事業状況報告]

＜図5 認定率の推移＞

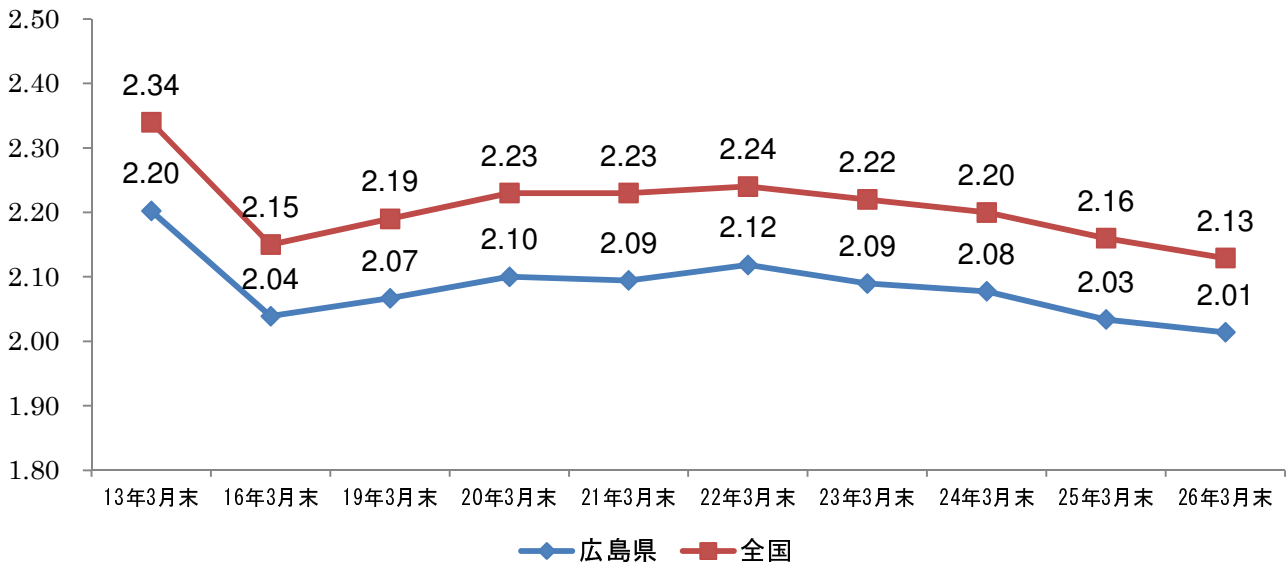


(2) 平均要介護度（総数）

○ 平均要介護度（総数）は、軽度者（要支援1～要介護1の認定者）の割合が増加傾向にあるため、制度開始時と比較すると0.19低下している。

区 分	12年度	15年度	18年度	19年度	20年度	21年度	22年度	23年度	24年度	25年度
	13年3月末	16年3月末	19年3月末	20年3月末	21年3月末	22年3月末	23年3月末	24年3月末	25年3月末	26年3月末
広島県	2.20	2.04	2.07	2.10	2.09	2.12	2.09	2.08	2.03	2.01
全 国	2.34	2.15	2.19	2.23	2.23	2.24	2.22	2.20	2.16	2.13

<図6 平均要介護度（総数）の推移>



【注意事項】

① 経過的要介護

介護保険法改正時（平成18年4月1日施行）に要支援認定を受けていたものは、施行日に要介護認定を受けたものとみなされたため、その認定期間の満了まで「経過的要介護」となっている。（平成21年2月終了）

② 認定率

第1号被保険者に占める認定者の割合。

$$\text{認定率 (\%)} = \text{認定者数 (第1号被保険者)} \div \text{第1号被保険者数} \times 100$$

③ 平均要介護度

平均要介護度 = { (要支援1認定者数 + 経過的要介護認定者数) × 0.375 + (要支援2認定者数 + 要介護1認定者数) × 1 + 要介護2認定者数 × 2 + 要介護3認定者数 × 3 + 要介護4認定者数 × 4 + 要介護5認定者数 × 5 } ÷ 総要介護（要支援）認定者数

## Ⅱ サービス利用の状況

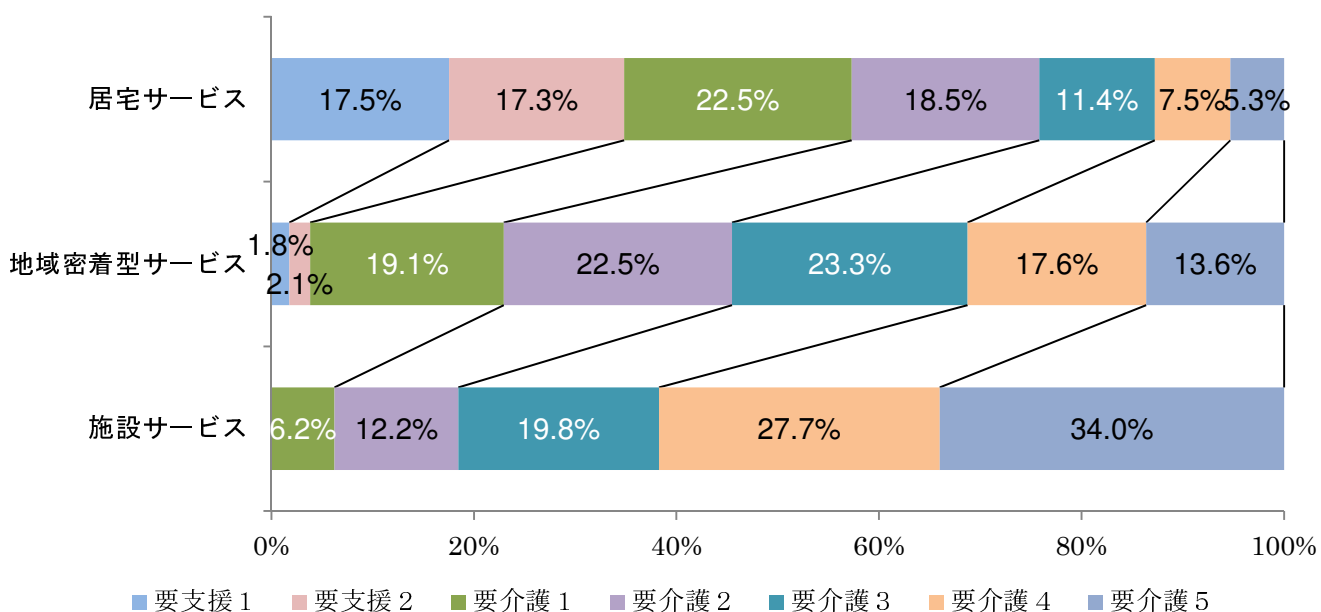
### 1 サービス利用者数（平成26年4月利用分（暫定値））

○ 平成26年4月の居宅介護（介護予防）サービス（以下「居宅サービス」という。）の利用者数は98千人、地域密着型介護（介護予防）サービス（以下「地域密着型サービス」という。）は11千人、施設介護サービス（以下「施設サービス」という。）は21千人となっている。

（単位：人）

区 分	要支援 1	要支援 2	要介護 1	要介護 2	要介護 3	要介護 4	要介護 5	合 計
居宅介護サービス	17,331 (17.5%)	17,082 (17.3%)	22,212 (22.5%)	18,289 (18.5%)	11,289 (11.4%)	7,380 (7.5%)	5,224 (5.3%)	98,807 (100.0%)
地域密着型サービス	195 (1.8%)	225 (2.1%)	2,096 (19.1%)	2,468 (22.5%)	2,549 (23.3%)	1,932 (17.6%)	1,491 (13.6%)	10,956 (100.0%)
施設サービス	-	-	1,333 (6.2%)	2,609 (12.2%)	4,228 (19.8%)	5,920 (27.7%)	7,258 (34.0%)	21,348 (100.0%)
介護老人福祉施設	-	-	305 (2.9%)	977 (9.4%)	2,122 (20.5%)	3,092 (29.9%)	3,856 (37.2%)	10,352 (100.0%)
介護老人保健施設	-	-	1,000 (11.9%)	1,575 (18.7%)	1,922 (22.8%)	2,066 (24.5%)	1,875 (22.2%)	8,438 (100.0%)
介護療養型医療施設	-	-	28 (1.0%)	64 (2.4%)	201 (7.5%)	811 (30.3%)	1,572 (58.7%)	2,676 (100.0%)

＜図7 要介護度別利用者数の構成割合＞





## 2 サービス利用者数の推移

○ 平成26年4月サービスの利用者数は131千人で、制度開始時と比較すると2.92倍に増加しており、居宅サービスは3.23倍、施設サービスの利用者は約1.49倍となっている。

(単位：人)

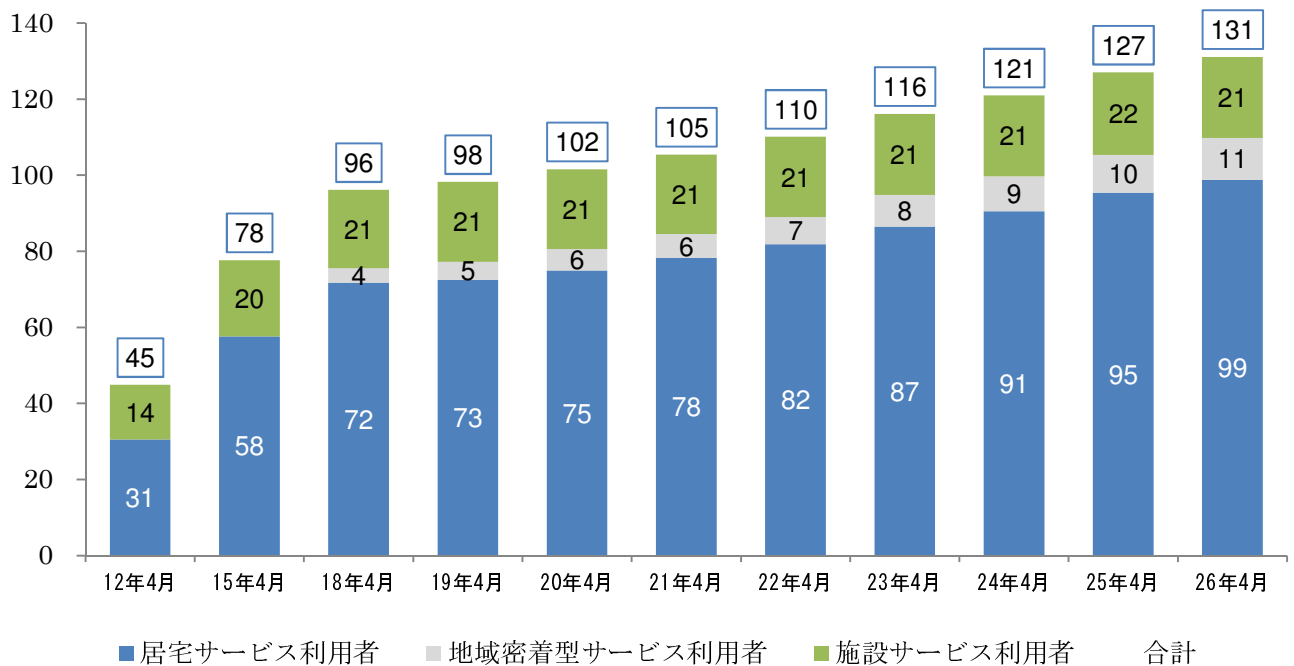
区 分	12年度	15年度	18年度	19年度	20年度	21年度	22年度	23年度	24年度	25年度	26年度	増加率 (B)-(A) /(A)
	12年4月分 (A)	15年4月分	18年4月分 (A')	19年4月分	20年4月分	21年4月分	22年4月分	23年4月分	24年4月分	25年4月分	26年4月分 (B)	
居宅サービス	30,552	57,605	71,751	72,550	74,940	78,244	81,849	86,509	90,507	95,388	98,807	223.4%
地域密着型サービス	—	—	3,756	4,667	5,685	6,279	7,130	8,321	9,191	9,981	10,956	191.7%
施設サービス	14,344	20,051	20,629	21,020	20,926	20,903	21,144	21,305	21,278	21,640	21,348	48.8%
介護老人福祉施設	7,061	8,706	9,282	9,624	9,684	9,783	9,794	9,954	10,244	10,503	10,352	46.6%
介護老人保健施設	4,925	6,947	7,406	7,676	7,805	7,912	8,053	8,308	8,305	8,511	8,438	71.3%
介護療養型医療施設	2,358	4,398	4,013	3,790	3,568	3,305	3,391	3,164	2,883	2,736	2,676	13.5%
合 計	44,896	77,656	96,136	98,237	101,551	105,426	110,123	116,135	120,976	127,009	131,111	192.0%

(注) 地域密着サービスの増加率は、(B)/(A')

[出典：厚生労働省 介護保険事業状況報告]

(千人)

<図8 サービス利用者数の推移>



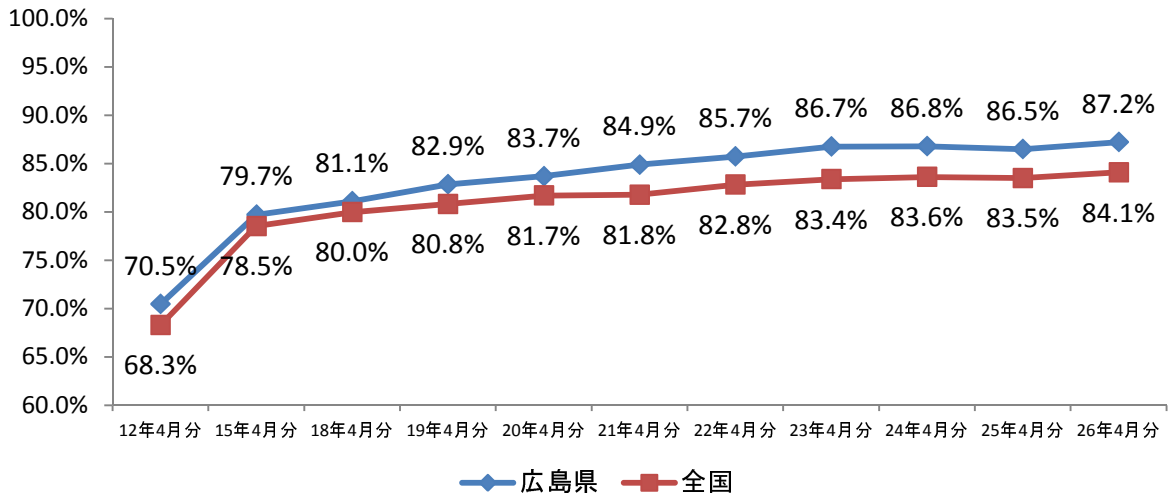
### 3 サービス利用率及び利用サービスの構成割合の推移

- 平成26年4月利用分のサービス利用率は87.2%で、制度開始時と比較すると16.7ポイント高くなっている。
- 利用サービスの構成について、全国平均と比較すると、居宅サービスや地域密着型サービス利用者の割合が高く、施設サービス利用者の割合が低い。

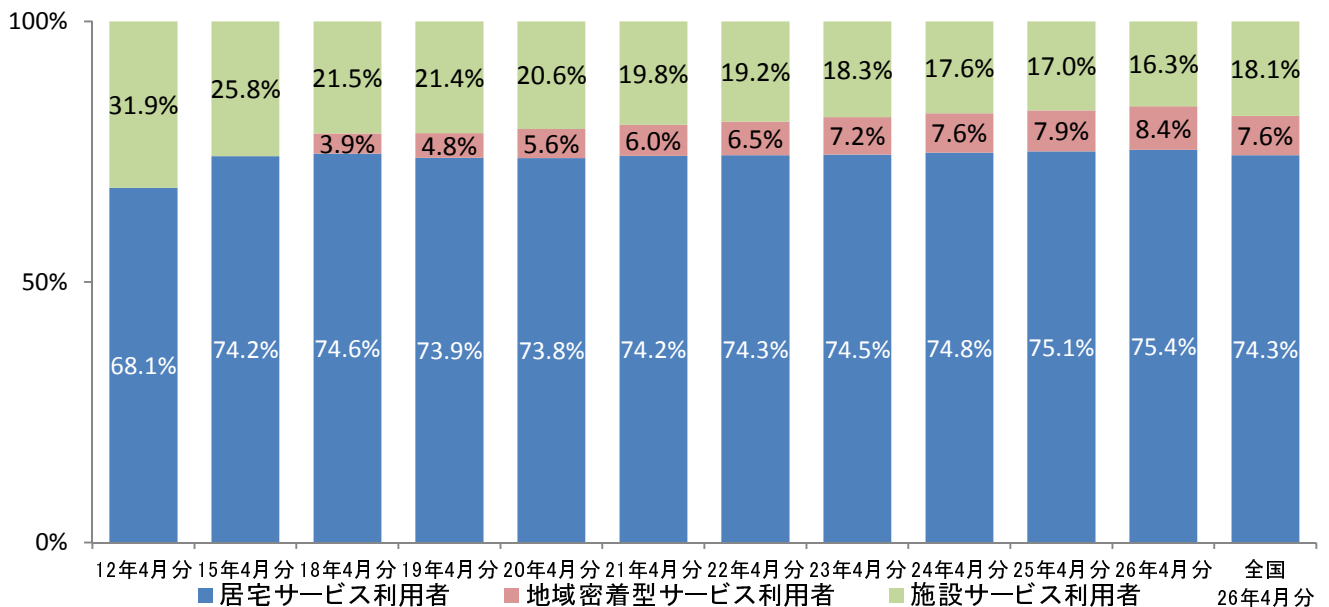
区 分	12年度	15年度	18年度	19年度	20年度	21年度	22年度	23年度	24年度	25年度	26年度	全国	
	12年4月分	15年4月分	18年4月分	19年4月分	20年4月分	21年4月分	22年4月分	23年4月分	24年4月分	25年4月分	26年4月分	26年4月分	
認定者に占めるサービス利用者の割合（サービス利用率）	70.5%	79.7%	81.1%	82.9%	83.7%	84.9%	85.7%	86.7%	86.8%	86.5%	87.2%	84.1%	
サービス利用者に占める割合	居宅サービス	68.1%	74.2%	74.6%	73.9%	73.8%	74.2%	74.3%	74.5%	74.8%	75.1%	75.4%	74.3%
	地域密着型サービス	-	-	3.9%	4.8%	5.6%	6.0%	6.5%	7.2%	7.6%	7.9%	8.4%	7.6%
	施設サービス	31.9%	25.8%	21.5%	21.4%	20.6%	19.8%	19.2%	18.3%	17.6%	17.0%	16.3%	18.1%

[出典：厚生労働省「介護保険事業状況報告」]

<図9 サービス利用率の推移>



<図10 利用サービスの構成割合の推移>



#### 4 サービス利用量の推移

- 居宅サービスでは、最も増加率が高いのは特定施設入居者生活介護で約7.5倍となっている。
- 地域密着型サービスでは、小規模多機能型居宅介護、夜間対応型訪問介護、地域密着型介護老人福祉施設入所者生活介護などの利用量が大きく伸びている。
- 施設サービスでは、介護老人福祉施設や介護老人保健施設の利用量が約1.5倍となっている。

##### (1) 居宅介護サービス

区 分	単位	12年度	15年度	18年度	19年度	20年度	21年度	22年度	23年度	24年度	25年度
①訪問介護	回	1,387,274	3,301,861	3,522,957	3,034,665	2,869,844	2,813,301	2,986,621	3,131,005	3,243,812	3,374,864
②訪問入浴介護	回	39,822	61,909	63,232	65,732	67,556	68,107	70,359	76,089	78,143	78,110
③訪問看護	回	332,668	446,970	420,764	416,201	410,672	418,380	451,117	475,252	524,877	570,100
④訪問リハビリテーション	回	14,601	25,223	33,129	50,762	59,663	75,666	94,897	115,778	118,958	125,438
⑤居宅療養管理指導	人	4,933	6,262	6,419	6,734	7,445	8,441	9,822	10,965	12,369	13,622
⑥通所介護	回	1,002,564	2,057,533	2,564,273	2,340,908	2,563,898	2,669,358	2,888,631	3,115,050	3,240,536	3,427,928
⑦通所リハビリテーション	回	871,794	1,181,529	1,156,970	1,050,949	1,047,249	1,109,940	1,176,548	1,197,290	1,231,126	1,288,755
⑧短期入所生活介護	日	171,740	530,669	673,474	753,462	829,825	882,029	947,586	1,009,821	1,106,867	1,182,320
⑨短期入所療養介護	日	49,522	167,744	177,937	185,679	197,331	198,137	212,819	210,676	205,035	205,206
⑩福祉用具貸与	人	5,405	21,976	24,052	20,729	22,155	24,016	26,606	28,852	31,016	33,478
⑪特定施設入居者生活介護	人	51	232	1,777	2,195	2,524	2,777	3,031	3,302	3,611	3,825
認知症対応型共同生活介護	人	147	1,084								
⑫居宅介護支援	人	33,987	59,299	57,087	43,955	44,264	46,110	48,827	50,795	52,823	55,056

[出典：国保連 事業状況（介護保険関係）]

##### (2) 介護予防サービス

区 分	単位	18年度	19年度	20年度	21年度	22年度	23年度	24年度	25年度
①介護予防訪問介護	人	5,038	10,825	11,191	11,224	11,563	11,945	12,164	12,375
②介護予防訪問入浴介護	回	165	74	129	351	325	452	405	433
③介護予防訪問看護	回	14,032	31,169	34,421	35,773	39,427	44,188	52,473	60,865
④介護予防訪問リハビリテーション	回	2,213	6,733	10,233	14,052	18,511	24,904	24,278	24,121
⑤介護予防居宅療養管理指導	人	251	643	789	806	787	819	941	1,032
⑥介護予防通所介護	人	5,899	12,403	13,150	13,300	13,674	14,371	14,930	15,648
⑦介護予防通所リハビリテーション	人	1,855	3,986	4,257	4,367	4,302	4,440	4,671	4,947
⑧介護予防短期入所生活介護	日	7,464	14,035	17,519	17,089	17,522	19,665	20,927	22,407
⑨介護予防短期入所療養介護	日	1,773	3,599	3,562	3,650	3,315	3,006	2,786	2,479
⑩介護予防福祉用具貸与	人	1,555	3,144	4,242	5,223	6,409	7,935	9,481	10,936
⑪介護予防特定施設入居者生活介護	人	251	594	619	592	563	584	603	642
⑫介護予防支援	人	12,099	25,229	26,713	27,283	28,217	29,805	31,207	32,628

[出典：国保連 事業状況（介護保険関係）]

(3) 地域密着型介護サービス

区 分	単位	18年度	19年度	20年度	21年度	22年度	23年度	24年度	25年度
① 定期巡回・随時対応型訪問介護看護	人							10	125
② 夜間対応型訪問介護	人	0	25	48	55	62	83	158	164
③ 認知症対応型通所介護	回	77,553	108,684	114,633	130,950	127,345	134,738	130,361	132,563
④ 小規模多機能型居宅介護	人	52	484	1,000	1,493	1,968	2,425	2,667	2,958
⑤ 認知症対応型共同生活介護	人	3,295	3,536	3,749	3,880	4,147	4,540	4,864	5,084
⑥ 地域密着型特定施設入居者生活介護	人	0	0	0	4	10	24	41	41
⑦ 地域密着型介護老人福祉施設入所者生活介護	人	37	78	99	144	145	307	513	665
⑧ 複合型サービス	人							57	77

[出典：国保連 事業状況（介護保険関係）]

(4) 地域密着型介護予防サービス

区 分	単位	18年度	19年度	20年度	21年度	22年度	23年度	24年度	25年度
① 介護予防認知症対応型通所介護	回	563	1,128	777	849	1,273	1,764	2,393	1,763
② 介護予防小規模多機能型居宅介護	人	10	88	147	179	235	302	345	382
③ 介護予防認知症対応型共同生活介護	人	16	25	30	25	22	16	24	28

[出典：国保連 事業状況（介護保険関係）]

(5) 施設介護サービス

区 分	単位	12年度	15年度	18年度	19年度	20年度	21年度	22年度	23年度	24年度	25年度
① 介護老人福祉施設	人	7,387	8,902	9,585	9,701	9,735	9,844	9,869	10,073	10,438	10,557
② 介護老人保健施設	人	5,396	7,172	7,665	7,798	7,874	8,087	8,208	8,318	8,448	8,536
③ 介護療養型医療施設	人	3,153	4,714	4,115	3,791	3,604	3,433	3,310	3,113	2,850	2,752

[出典：国保連 事業状況（介護保険関係）]

【注意事項】

- ① サービス利用率（％）＝サービス利用者数（総数）÷認定者数（総数）×100
- ② サービス利用量の数値は、当年4月審査分～翌年3月審査分の累計である。
- ③ サービス利用量は、福祉用具販売費、住宅改修費などの市町が直接償還払い分は除く。
- ④ 単位の「人」は月平均人数。「回」は年度延べ回数。「日」は年度延べ日数。訪問介護・通所介護・通所リハビリテーションと介護予防訪問介護・介護予防通所介護・介護予防通所リハビリテーションの単位は異なる。
- ⑤ 「認知症対応型共同生活介護」は、平成17年度までは居宅サービスとして分類、平成18年度から地域密着型介護サービスとして分類している。

### Ⅲ 介護給付費の状況

#### 1 介護給付費

##### (1) 平成24年度の累計（平成24年3月サービス分～平成25年2月サービス分）

- 平成24年度の給付費は2,062億円で、居宅サービスは1,037億円、地域密着型サービスは237億円、施設サービスは685億円、その他の給付費は103億円となっている。

(単位：百万円)

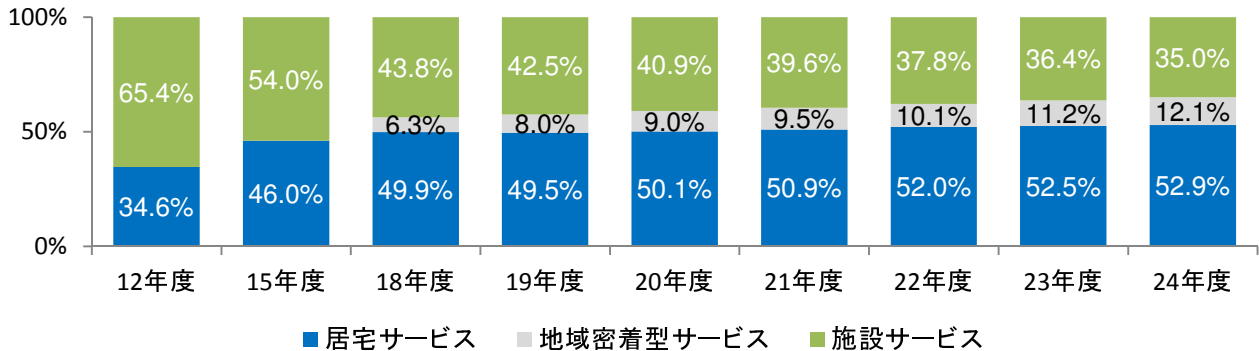
区 分	広島県		全 国	
	給付費	(構成比)	給付費	(構成比)
居宅サービス	103,718	(50.3%)	4,085,299	(50.3%)
地域密着型サービス	23,745	(11.5%)	802,735	(9.9%)
施設サービス	68,498	(33.2%)	2,770,379	(34.1%)
特定入所者介護（介護予防）サービス費	6,815	(3.3%)	302,951	(3.7%)
高額介護（介護予防）サービス費	3,090	(1.5%)	147,836	(1.8%)
高額医療合算介護（介護予防）サービス費	350	(0.2%)	19,146	(0.2%)
合 計	206,216	(100.0%)	8,128,346	(100.0%)

[出典：厚生労働省 介護保険事業状況報告年報]

##### (2) サービス別の給付費割合

- 平成24年度累計のサービス別の給付費割合は、居宅サービス52.9%、地域密着型サービス12.1%、施設サービス35.0%となっている。

<図11 サービス別給付費割合の推移>



#### 2 利用者一人当たり費用額（平成26年4月審査分）

(単位：千円)

	介護予防サービス			介護サービス			
	介護予防 居宅サービス	地域密着型 サービス	総 数	居宅 サービス	地域密着型 サービス	施設 サービス	総 数
広島県	36.2	74.7	40.7	121.2	234.4	299.3	192.6
全 国	36.0	82.6	40.4	124.0	230.8	295.8	190.0

(注1) 利用者1人当たり費用額 = 費用額 / 受給者数

(注2) 費用額とは審査月に原審査で決定された額であり、保険給付額、公費負担額、利用者負担額の合計額である。市町村が直接支払う償還払いは含まない。

[出典：厚生労働省 介護給付費実態調査年報]

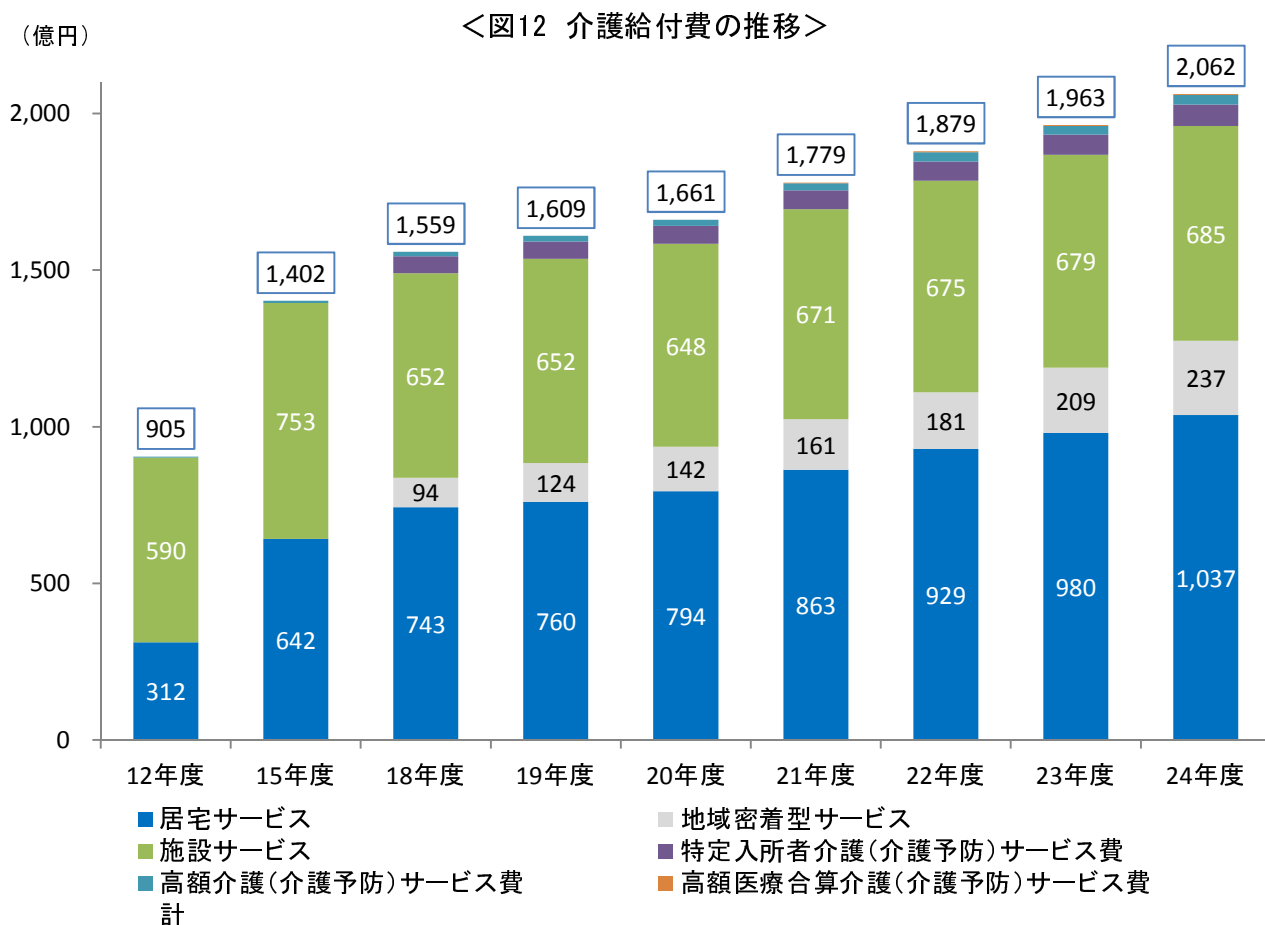
### 3 介護給付費の推移

○ 介護給付費は、平成12年度と比較すると2.28倍（1,157億円増）となっている。

(単位：千円)

区分	12年度	15年度	18年度	19年度	20年度	21年度	22年度	23年度	24年度
居宅サービス	31,199,348	64,203,599	74,306,074	76,015,767	79,399,419	86,293,754	92,882,761	97,982,976	103,718,414
地域密着型サービス	—	—	9,445,426	12,356,103	14,181,309	16,090,360	18,098,693	20,857,049	23,745,482
施設サービス	58,953,313	75,311,792	65,195,027	65,186,585	64,812,969	67,082,322	67,535,260	67,945,566	68,497,758
特定入所者介護（介護予防）サービス費	—	—	5,418,758	5,544,135	5,744,694	5,983,671	6,128,308	6,391,478	6,815,406
高額介護（介護予防）サービス費	323,570	690,760	1,500,910	1,825,341	1,937,418	2,273,914	2,928,498	2,838,217	3,089,730
高額医療合算介護（介護予防）サービス費	—	—	—	—	—	166,754	370,031	309,184	349,514
合計	90,476,231	140,206,151	155,866,194	160,927,931	166,075,808	177,890,774	187,943,550	196,324,471	206,216,304
市町村特別給付	5,299	23,806	39,100	43,848	51,005	8,439	720	1,340	537

[出典：厚生労働省 介護保険事業状況報告年報]



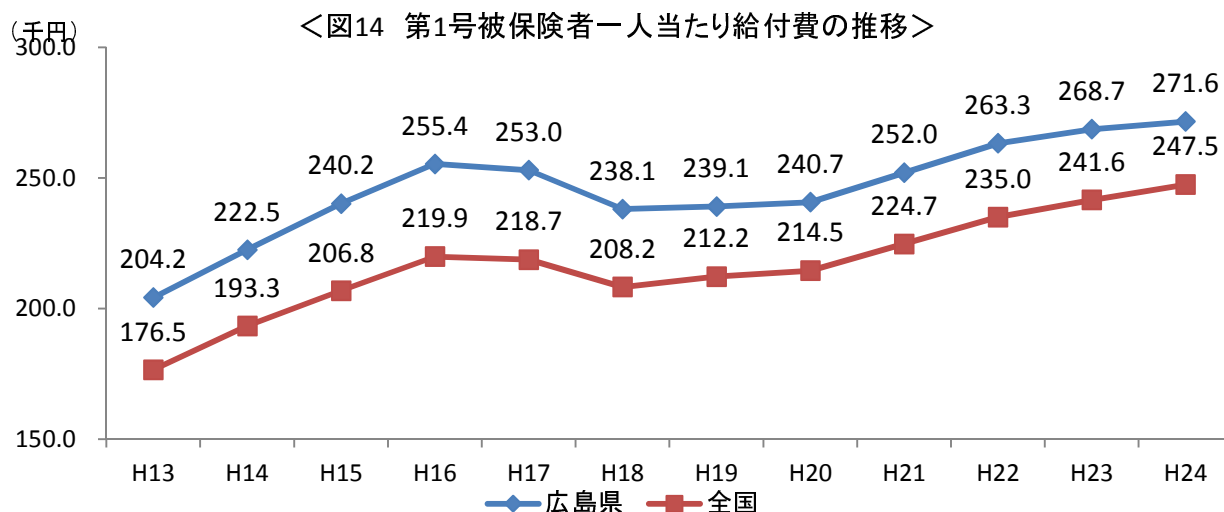
#### 4 第1号被保険者一人当たり給付費の推移

- 平成24年度の第1号被保険者一人当たり給付費は271.6千円（居宅サービス143.8千円，地域密着型サービス32.9千円，施設サービスでは94.9千円）で，平成13年度と比較すると67.4千円増加しており，全国平均よりも24.1千円高い。
- 都道府県別にみると，最も低いのは埼玉県（190.9千円），最も高いのは沖縄県（310.6千円）で，広島県は高い方から21番目（①沖縄県，②鳥取県，③島根県，④徳島県，⑤青森県，⑥長崎県，⑦和歌山県，⑧秋田県，⑨愛媛県，⑩新潟県，⑪佐賀県，⑫福井県，⑬鹿児島県，⑭石川県，⑮熊本県，⑯富山県，⑰岡山県，⑱高知県，⑲大分県，⑳山形県，㉑広島県，宮崎県）となっている。

年度	広島県					全国					
	合計	居宅サービス	地域密着型サービス	施設サービス	対前年度増減率	全国順位 (高い方からの順位)	合計	居宅サービス	地域密着型サービス	施設サービス	対前年度増減率
13年度	204.2	79.0		125.2	—	—	176.5	68.7		107.7	—
14年度	222.5	94.5		128.0	9.0%	14位	193.3	82.3		111.0	9.5%
15年度	240.2	110.5		129.7	8.0%	12位	206.8	96.2		110.6	7.0%
16年度	255.4	125.1		130.3	6.3%	10位	219.9	107.8		112.1	6.3%
17年度	253.0	132.6		120.4	△0.9%	9位	218.7	113.5		105.2	△0.5%
18年度	238.1	118.8	15.1	104.2	△5.9%	11位	208.2	102.6	13.0	92.5	△4.8%
19年度	239.1	118.3	19.2	101.5	0.4%	13位	212.2	104.0	16.2	91.9	1.9%
20年度	240.7	120.6	21.5	98.5	0.7%	16位	214.5	106.7	17.9	89.8	1.1%
21年度	252.0	128.3	23.9	99.7	4.7%	17位	224.7	113.9	19.6	91.2	4.8%
22年度	263.3	137.0	26.7	99.6	4.5%	19位	235.0	121.8	21.4	91.8	4.6%
23年度	268.7	140.9	30.0	97.7	2.1%	19位	241.6	127.0	23.5	91.0	2.8%
24年度	271.6	143.8	32.9	94.9	1.1%	21位	247.5	132.0	25.9	89.5	2.4%

（注1）特定入所者介護（介護予防）サービス費，高額介護（介護予防）サービス費及び高額医療合算介護（介護予防）サービス費は含まない。  
 （注2）四捨五入しているため，内訳の数値を積み上げた数値は，合計の数値とは一致しない場合がある。

[出典：厚生労働省 介護保険事業状況報告年報]



#### 【注意事項】

- ① 給付費の年度累計は，当年3月サービス分（4月審査分）～翌年2月サービス分（3月審査分）の累計。
- ② 特定入所者介護サービス費（施設サービス等の食費・居住費（滞在費）の自己負担分を補足給付）は，平成17年10月から導入。
- ③ 高額医療合算介護サービス費は，平成20年4月から導入。

## 5 サービス種類別給付費の推移

### (1) 居宅サービス

- 平成24年度の居宅サービス給付費は1,037億円で、種類別にみると「通所介護」306億円(29.5%)が最も多く、「訪問介護」161億円(15.6%)、「通所リハビリテーション」126億円(12.2%)、「短期入所サービス」112億円(10.8%)の順となっている。

(単位：千円)

区分	14年度	15年度	18年度	19年度	20年度	21年度	22年度	23年度	24年度
①訪問介護	11,881,794	14,121,447	15,018,565	13,978,111	13,388,472	13,974,951	14,784,885	15,169,000	16,131,848
②訪問入浴介護	636,080	695,264	714,259	740,412	760,280	775,576	802,845	866,640	905,119
③訪問看護	3,424,579	3,378,230	3,192,657	3,228,094	3,221,371	3,309,942	3,582,806	3,767,737	4,114,260
④訪問リハビリテーション	112,034	123,523	170,397	277,684	335,423	435,561	576,587	739,827	723,932
⑤居宅療養管理指導	591,179	572,730	618,234	699,873	784,630	902,576	1,055,239	1,170,986	1,302,505
⑥通所介護	11,826,651	14,616,593	20,277,446	21,881,599	23,349,289	25,310,178	27,329,223	29,146,906	30,562,971
⑦通所リハビリテーション	9,050,259	9,510,629	9,915,811	10,423,741	10,721,688	11,586,488	12,139,958	12,316,115	12,638,220
⑧短期入所生活介護 ⑨短期入所療養介護	5,920,215	6,620,542	7,039,027	7,798,314	8,419,070	9,247,901	9,976,475	10,480,196	11,223,138
⑩福祉用具貸与	2,744,387	3,602,925	4,098,018	3,752,297	4,113,595	4,490,005	5,010,314	5,487,255	5,921,805
⑪福祉用具購入費	286,940	304,115	248,098	284,658	307,568	324,199	356,471	369,310	381,689
⑫住宅改修費	1,185,165	1,298,162	947,512	983,351	1,072,720	1,160,206	1,233,792	1,279,829	1,318,664
⑬特定施設入所者生活介護	291,897	440,801	3,540,316	4,754,005	5,550,388	6,314,137	6,863,613	7,512,957	8,347,668
認知症対応型共同生活介護	1,385,149	2,889,074	755,951						
⑭介護予防支援・居宅介護支援	4,673,739	6,029,563	7,769,783	7,213,627	7,374,924	8,462,032	9,170,553	9,676,219	10,146,596
合計	54,010,068	64,203,599	74,306,074	76,015,767	79,399,419	86,293,754	92,882,761	97,982,976	103,718,414

[出典：厚生労働省 介護保険事業状況報告年報]

### (2) 地域密着型サービス

- 平成24年度の地域密着型サービス給付費は237億円で、種類別にみると「認知症対応型共同生活介護(グループホーム)」143億円(60.3%)が最も多く、次いで「小規模多機能型居宅介護」63億円(26.4%)となっている。

(単位：千円)

区分	18年度	19年度	20年度	21年度	22年度	23年度	24年度
①定期巡回・随時対応型訪問介護看護							14,660
②夜間対応型訪問介護	-	4,101	10,293	14,030	14,697	21,686	58,775
③認知症対応型通所介護	751,274	1,057,154	1,082,884	1,132,127	1,231,796	1,295,164	1,315,673
④小規模多機能型居宅介護	98,438	997,657	2,110,258	3,311,437	4,432,032	5,453,952	6,276,269
⑤認知症対応型共同生活介護	8,494,824	10,087,585	10,710,794	11,214,375	11,973,421	13,154,655	14,311,055
⑥地域密着型特定施設入居者生活介護	-	-	-	8,884	22,651	53,835	95,468
⑦地域密着型介護老人福祉施設入所者生活介護	100,890	209,605	267,080	409,506	424,097	877,756	1,523,059
⑧複合型サービス							150,524
合計	9,445,426	12,356,103	14,181,309	16,090,360	18,098,693	20,857,049	23,745,482

[出典：厚生労働省 介護保険事業状況報告年報]

### (3) 施設サービス

- 平成24年度の施設サービス給付費は685億円で、種類別にみると「介護老人福祉施設」308億円(45.0%)で最も多くなっている。

(単位：千円)

区分	12年度	15年度	18年度	19年度	20年度	21年度	22年度	23年度	24年度
①介護老人福祉施設	25,972,458	29,913,839	26,747,655	27,264,792	27,240,497	28,549,734	28,960,169	29,674,314	30,798,289
②介護老人保健施設	18,471,217	24,067,861	21,659,420	22,256,341	22,647,925	24,387,814	24,928,322	25,381,137	25,942,151
③介護療養型医療施設	14,509,639	21,330,092	16,787,951	15,665,452	14,924,547	14,144,774	13,646,769	12,890,115	11,757,303
合計	58,953,313	75,311,792	65,195,027	65,186,585	64,812,969	67,082,322	67,535,260	67,945,566	68,497,758

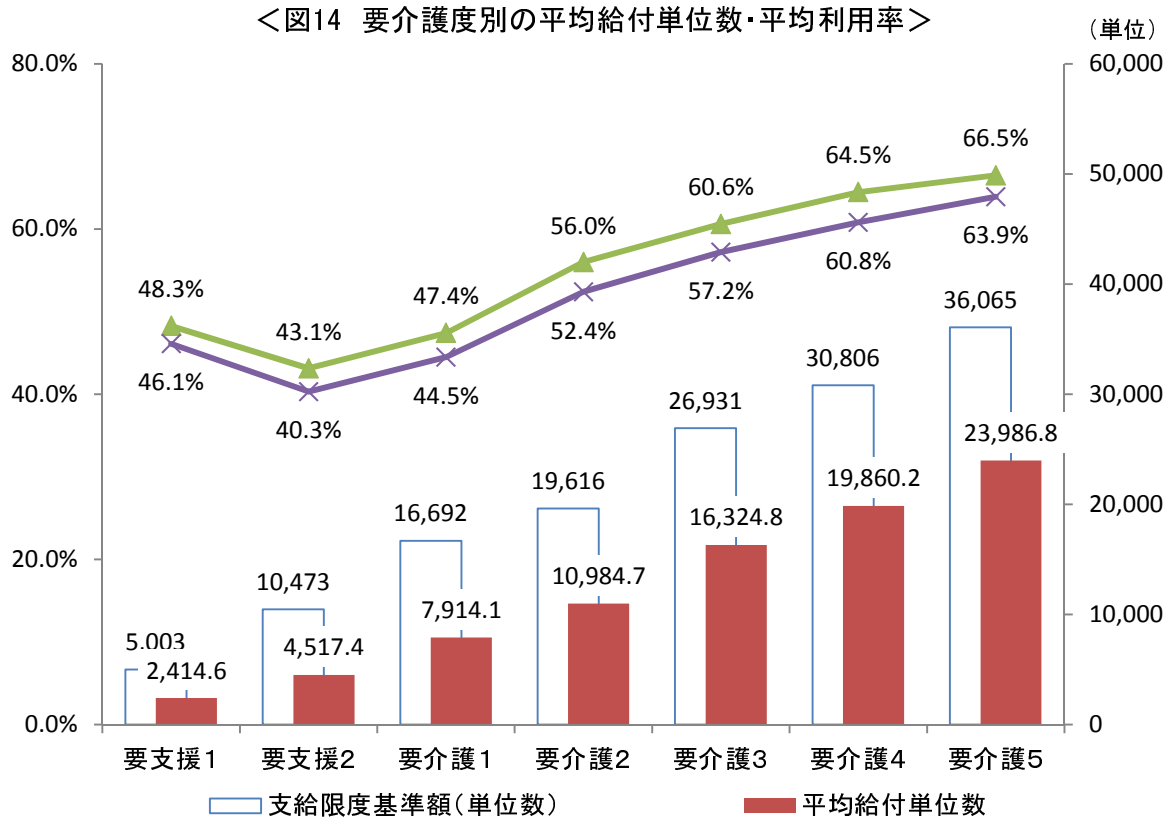
[出典：厚生労働省 介護保険事業状況報告年報]



## 6 居宅サービス等における支給限度額に対する利用状況

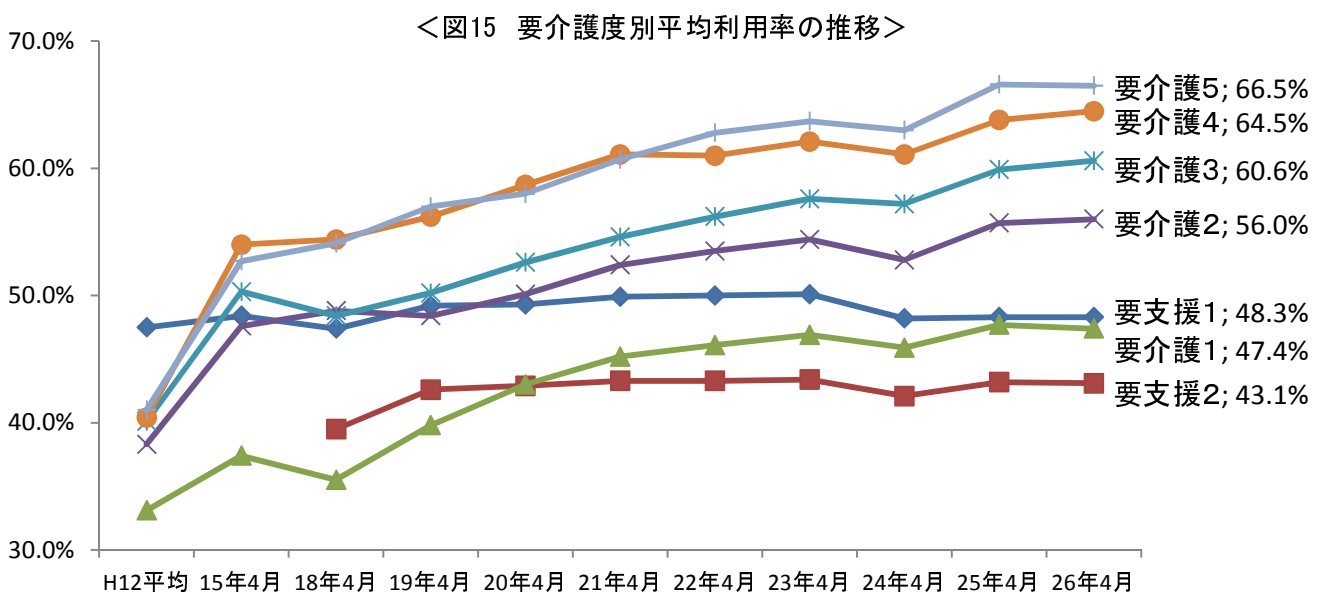
- 平成26年4月利用分における居宅サービス及び地域密着型サービスの区分支給限度基準額に対する平均利用率は、要介護5が66.5%で最も高く、要支援2が43.1%で最も低い。
- 全国平均と比較すると、全ての要介護度において平均利用率は高くなっている。

### (1) 要介護度別の平均給付単位数（平成26年4月利用分）



(注) 要介護度別の平均利用率(%) = 平均給付単位数 ÷ 支給限度基準額(単位数) × 100

### (2) 平均利用率の推移



## IV 介護サービス事業所・施設の指定状況

- 平成26年4月1日現在の指定介護サービス事業所・施設の合計数は9,133事業所(か所)で、内訳は、居宅介護サービス事業所4,189, 介護予防サービス事業所3,298, 地域密着型介護サービス事業所687, 地域密着型介護予防サービス事業所600, 介護保険施設359か所となっている。

### 1 居宅介護サービス事業所

(単位：事業所)

区分	12年4月1日 (A)	15年4月1日	18年4月1日	21年4月1日	23年4月1日	24年4月1日	25年4月1日	26年4月1日 (B)	増加率 (B)-(A)/(A)
①訪問介護	338	468	678	644	678	707	731	760	124.9%
②訪問入浴介護	66	64	60	47	53	50	52	51	△22.7%
③訪問看護	149	156	162	159	163	174	183	204	36.9%
④訪問リハビリテーション	0	0	3	13	16	16	27	33	—
⑤居宅療養管理指導	—	—	—	—	10	10	14	14	—
⑥通所介護	192	344	580	650	743	802	870	917	377.6%
⑦通所リハビリテーション	205	208	217	221	237	237	251	253	23.4%
⑧短期入所生活介護	209	268	308	343	356	383	391	419	100.5%
⑨短期入所療養介護	219	267	237	195	188	187	187	188	△14.2%
⑩福祉用具貸与	117	209	233	173	165	162	171	173	47.9%
⑪特定福祉用具販売	—	—	165	166	163	160	171	176	—
⑫特定施設入居者生活介護	3	7	41	75	88	98	102	107	3466.7%
小計	1,498	1,991	2,684	2,686	2,860	2,986	3,150	3,295	120.0%
⑬居宅介護支援	571	668	786	756	777	807	842	894	56.6%
合計	2,069	2,659	3,470	3,442	3,637	3,793	3,992	4,189	102.5%

(注) 保険医療機関(居宅療養管理指導、訪問看護、訪問リハビリ)及び保険薬局(居宅療養管理指導)の「みなし事業所」並びに休止中の事業所は計上していない。

### 2 介護予防サービス事業所

(単位：事業所)

区分	18年4月1日 (A)	21年4月1日	23年4月1日	24年4月1日	25年4月1日	26年4月1日 (B)	増加率 (B)-(A)/(A)
①介護予防訪問介護	631	632	667	691	710	745	18.1%
②介護予防訪問入浴介護	51	43	49	45	47	47	△7.8%
③介護予防訪問看護	149	157	162	172	179	201	34.9%
④介護予防訪問リハビリテーション	3	13	16	16	27	33	1000.0%
⑤介護予防居宅療養管理指導	—	—	10	10	14	14	—
⑥介護予防通所介護	532	636	726	783	857	900	69.2%
⑦介護予防通所リハビリテーション	197	216	231	231	245	247	25.4%
⑧介護予防短期入所生活介護	279	315	328	343	351	382	36.9%
⑨介護予防短期入所療養介護	227	184	178	177	176	178	△21.6%
⑩介護予防福祉用具貸与	190	164	160	155	163	167	△12.1%
⑪特定介護予防福祉用具販売	164	166	163	160	170	175	6.7%
⑫介護予防特定施設入居者生活介護	37	74	87	97	101	105	183.8%
小計	2,460	2,600	2,777	2,880	3,040	3,194	29.8%
⑬介護予防支援(市町指定)	105	106	106	106	104	104	△1.0%
合計	2,565	2,706	2,883	2,986	3,144	3,298	28.6%

(注) 保険医療機関(居宅療養管理指導、訪問看護、訪問リハビリ)及び保険薬局(居宅療養管理指導)の「みなし事業所」並びに休止中の事業所は計上していない。

### 3 地域密着型介護サービス事業所（市町指定）

（単位：事業所）

区分	18年4月1日 (A)	21年4月1日	23年4月1日	24年4月1日	25年4月1日	26年4月1日 (B)	増加率 (B)-(A)/(A)
①定期巡回・随時対応型訪問介護看護				0	7	12	—
②夜間対応型訪問介護	0	1	1	4	5	5	—
③認知症対応型通所介護	59	77	79	87	93	96	62.7%
④小規模多機能型居宅介護	1	98	140	164	176	188	18700.0%
⑤認知症対応型共同生活介護	219	254	291	311	320	334	52.5%
⑥地域密着型特定施設入居者生活介護	0	0	1	2	2	2	—
⑦地域密着型介護老人福祉施設入所者生活介護	2	6	11	19	25	44	2100.0%
⑧複合型サービス				0	4	6	—
合計	281	436	523	587	632	687	144.5%

### 4 地域密着型介護予防サービス事業所（市町指定）

（単位：事業所）

区分	18年4月1日 (A)	21年4月1日	23年4月1日	24年4月1日	25年4月1日	26年4月1日 (B)	増加率 (B)-(A)/(A)
①介護予防認知症対応型通所介護	59	73	75	84	89	90	52.5%
②介護予防小規模多機能型居宅介護	1	82	125	151	165	180	17900.0%
③介護予防認知症対応型共同生活介護	219	250	288	306	316	330	50.7%
合計	279	405	488	541	570	600	115.1%

### 5 介護保険施設

（単位：施設、人）

区分		12年4月1日 (A)	15年4月1日	18年4月1日	21年4月1日	23年4月1日	24年4月1日	25年4月1日	26年4月1日 (B)	増加率 (B)-(A)/(A)
①介護老人福祉施設	施設数	136	148	156	162	163	166	170	172	26.5%
	定員数	7,899	8,810	9,572	9,921	10,096	10,338	10,567	10,484	32.7%
②介護老人保健施設	施設数	71	87	95	104	104	107	110	112	57.7%
	定員数	5,794	7,148	7,806	8,371	8,441	8,554	8,789	8,831	52.4%
③介護療養型医療施設	施設数	147	178	144	95	85	79	74	75	△49.0%
	定員数	3,680	5,015	4,557	3,681	3,283	3,071	2,943	2,852	△22.5%
合計	施設数	354	413	395	361	352	352	354	359	1.4%
	定員数	17,373	20,973	21,935	21,973	21,820	21,963	22,299	22,167	27.6%

## V 第1号被保険者の介護保険料等の状況

### 1 月額保険料基準額

- 市町（保険者）は、介護保険事業計画のサービス見込み量を踏まえて、各市町介護保険条例において第1号被保険者の保険料を設定している。
- 第5期の月額保険料基準額は、最高額6,064円に対して、最低額4,710円となっており、約1.3倍の格差が生じている。
- 第4期から第5期の月額保険料基準額の増加率は、県内市町平均では21.3%（4,460円→5,411円）、全国平均では19.5%（4,160円→4,972円）となっている。

#### <第1号被保険者の月額保険料基準額>

（単位：円）

区分	県内市町（村） 加重平均	最高額	最低額	最高額と 最低額の差	全国平均
第1期 (H12～H14)	3,040	3,626	2,502	1.45倍	2,911
第2期 (H15～H17)	3,570	4,683 (4,786)	2,292 (2,364)	2.02倍	3,293
第3期 (H18～H20)	4,444	4,853	3,405	1.43倍	4,090
第4期 (H21～H23)	4,462 (4,460)	5,400 (5,000)	3,720	1.34倍	4,160
第5期 (H24～H26)	5,411	6,064	4,710	1.29倍	4,972

（注1） 第2期の（ ）内の数値は、平成17年4月1日における数値である。

（注2） 第4期の（ ）内の数値は、平成22年4月1日における数値である。

### 2 保険料収納率の推移（現年度分）

- 平成24年度の保険料収納率は98.9%で、内訳は特別徴収100.0%、普通徴収89.3%となっている。

区分	12年度	15年度	18年度	19年度	20年度	21年度	22年度	23年度	24年度
広島県	99.2%	98.8%	98.6%	98.7%	98.7%	98.7%	98.9%	98.9%	98.9%
特別徴収	100.0%	100.0%	100.0%	100.0%	100.0%	100.0%	100.0%	100.0%	100.0%
普通徴収	95.0%	92.6%	91.0%	88.6%	87.8%	87.3%	87.8%	87.9%	89.3%
全国	98.7%	98.3%	98.2%	98.3%	98.3%	98.3%	98.5%	98.5%	98.5%
特別徴収	100.0%	100.0%	100.0%	100.0%	100.0%	100.0%	100.0%	100.0%	100.0%
普通徴収	93.2%	91.0%	89.2%	86.1%	85.5%	85.4%	84.8%	85.6%	87.0%

（注） 保険料収納率（%）＝収納額累計（現年度分）÷調定額累計（現年度分）×100

[厚生労働省 介護保険事業状況報告年報]

### 3 市町別月額保険料基準額

(単位：円)

市町名	第5期保険料基準額	第4期保険料基準額	増加額	第3期保険料基準額
広島市	5,537	4,746	791	4,786
呉市	5,000	4,280	720	4,340
竹原市	5,340	4,635	705	4,635
三原市	4,960	3,960	1,000	3,720
尾道市 (因島地区)	5,392	4,533	859	4,150 (3,542)
福山市	5,500	4,258	1,242	4,642
府中市	6,025	4,775	1,250	4,342
三次市	5,751	4,070	1,681	4,070
庄原市	5,686	4,445	1,241	3,405
大竹市	4,827	3,971	856	3,869
東広島市	5,250	4,450	800	4,450
廿日市市	4,710	4,170	540	4,170
安芸高田市	6,000	4,400	1,600	4,400
江田島市	5,400	4,350	1,050	3,992
府中町	5,533	4,300	1,233	4,350
海田町	5,598	4,370	1,228	4,575
熊野町	5,580	4,846	734	4,853
坂町	5,440	4,500	940	4,500
安芸太田町	5,300	5,000	300	4,475
北広島町	5,580	4,520	1,060	4,380
大崎上島町	6,064	4,740	1,324	3,800
世羅町	5,700	3,720	1,980	3,740
神石高原町	5,500	4,720	780	4,160
県内市町 加重平均	5,411	4,460	951	4,444

(注) 第3期・第4期の保険料基準額は、各期の最終年度の基準額である。

## 1 第1号被保険者数・認定者数・認定率（平成26年3月末現在）

(単位:人)

市 町	第1号被保険者数			認定者数(総数)							
		65歳以上 75歳未満	75歳以上	要支援1	要支援2	要介護1	要介護2	要介護3	要介護4	要介護5	合計
広島市	264,127	145,495	118,632	9,074	7,803	10,325	8,629	6,230	5,100	4,899	52,060
呉市	75,642	37,442	38,200	2,202	1,944	3,029	1,918	1,540	1,326	1,278	13,237
竹原市	9,884	4,664	5,220	319	300	421	311	249	224	230	2,054
三原市	30,265	14,105	16,160	1,042	963	1,162	956	741	669	847	6,380
尾道市	47,112	22,147	24,965	1,060	1,490	1,570	2,086	1,551	1,211	1,152	10,120
福山市	117,948	62,135	55,813	6,097	3,370	4,620	3,067	2,379	2,480	2,484	24,497
府中市	13,913	6,381	7,532	546	508	446	509	374	325	380	3,088
三次市	18,078	7,434	10,644	929	723	953	787	573	479	415	4,859
庄原市	15,144	5,599	9,545	397	720	493	769	557	492	406	3,834
大竹市	8,845	4,299	4,546	240	191	364	237	200	131	140	1,503
東広島市	39,407	21,242	18,165	1,147	893	1,691	1,065	882	807	778	7,263
廿日市市	30,223	15,841	14,382	799	701	1,090	948	636	567	529	5,270
安芸高田市	10,976	4,580	6,396	368	373	535	492	397	322	275	2,762
江田島市	10,151	4,619	5,532	299	234	327	363	282	254	222	1,981
府中町	11,353	6,189	5,164	339	338	397	410	287	236	192	2,199
海田町	6,280	3,510	2,770	179	111	245	207	132	123	110	1,107
熊野町	7,644	4,532	3,112	87	141	223	191	169	129	108	1,048
坂町	3,697	1,873	1,824	83	122	103	134	103	90	64	699
安芸太田町	3,291	1,189	2,102	133	113	132	139	110	111	86	824
北広島町	6,982	2,702	4,280	139	190	330	336	222	198	196	1,611
大崎上島町	3,759	1,555	2,204	112	134	156	148	112	94	130	886
世羅町	6,607	2,595	4,012	155	226	251	286	204	177	179	1,478
神石高原町	4,511	1,445	3,066	186	167	259	184	139	131	121	1,187
県 計	745,839	381,573	364,266	25,932	21,755	29,122	24,172	18,069	15,676	15,221	149,947

(単位:人)

市 町	(再掲) 第 1 号被保険者								(再掲) 第 1 号被保険者 —65歳以上75歳未満—							
	要支援 1	要支援 2	要介護 1	要介護 2	要介護 3	要介護 4	要介護 5	合計	要支援 1	要支援 2	要介護 1	要介護 2	要介護 3	要介護 4	要介護 5	合計
広島市	8,946	7,621	10,120	8,389	6,084	4,980	4,757	50,897	1,508	1,165	1,290	1,159	734	580	602	7,038
呉市	2,176	1,908	2,971	1,859	1,511	1,298	1,260	12,983	220	192	314	209	153	121	99	1,308
竹原市	315	292	418	306	246	220	225	2,022	31	30	36	29	17	21	15	179
三原市	1,026	940	1,134	933	725	653	822	6,233	103	87	95	88	63	59	59	554
尾道市	1,045	1,464	1,553	2,043	1,516	1,190	1,107	9,918	121	156	140	197	113	112	106	945
福山市	6,011	3,259	4,522	2,948	2,317	2,426	2,413	23,896	874	502	488	374	271	265	250	3,024
府中市	542	494	442	494	366	319	371	3,028	46	48	38	45	39	26	27	269
三次市	922	714	928	769	568	470	410	4,781	66	63	83	63	40	32	32	379
庄原市	396	710	489	753	551	488	395	3,782	34	55	30	64	30	28	23	264
大竹市	233	190	358	235	193	131	139	1,479	27	18	30	22	18	11	10	136
東広島市	1,128	866	1,647	1,036	861	788	762	7,088	144	117	211	121	79	89	87	848
廿日市市	785	680	1,073	911	627	555	515	5,146	107	87	101	90	53	50	59	547
安芸高田市	364	371	531	484	396	312	268	2,726	34	31	31	38	31	22	16	203
江田島市	297	233	325	356	277	250	221	1,959	28	18	30	36	24	17	20	173
府中町	334	328	389	401	280	230	185	2,147	58	60	45	45	23	27	19	277
海田町	178	110	240	202	130	121	103	1,084	32	16	33	28	20	23	17	169
熊野町	85	135	221	188	167	125	105	1,026	10	21	35	23	20	17	12	138
坂町	83	122	101	133	100	88	61	688	10	17	10	8	10	7	8	70
安芸太田町	132	111	132	137	108	111	86	817	12	11	9	8	3	4	3	50
北広島町	136	188	326	332	220	198	195	1,595	5	15	23	21	16	14	15	109
大崎上島町	112	132	154	145	112	93	128	876	19	10	17	12	6	3	13	80
世羅町	154	224	247	279	201	173	178	1,456	10	28	19	11	12	10	9	99
神石高原町	184	165	257	183	139	131	117	1,176	4	4	10	12	5	5	3	43
県 計	25,584	21,257	28,578	23,516	17,695	15,350	14,823	146,803	3,503	2,751	3,118	2,703	1,780	1,543	1,504	16,902

(単位:人)

市 町	(再掲) 第1号被保険者 —75歳以上—								認定者数 (再掲) 第2号被保険者							
	要支援1	要支援2	要介護1	要介護2	要介護3	要介護4	要介護5	合計	要支援1	要支援2	要介護1	要介護2	要介護3	要介護4	要介護5	合計
広島市	7,438	6,456	8,830	7,230	5,350	4,400	4,155	43,859	128	182	205	240	146	120	142	1,163
呉市	1,956	1,716	2,657	1,650	1,358	1,177	1,161	11,675	26	36	58	59	29	28	18	254
竹原市	284	262	382	277	229	199	210	1,843	4	8	3	5	3	4	5	32
三原市	923	853	1,039	845	662	594	763	5,679	16	23	28	23	16	16	25	147
尾道市	924	1,308	1,413	1,846	1,403	1,078	1,001	8,973	15	26	17	43	35	21	45	202
福山市	5,137	2,757	4,034	2,574	2,046	2,161	2,163	20,872	86	111	98	119	62	54	71	601
府中市	496	446	404	449	327	293	344	2,759	4	14	4	15	8	6	9	60
三次市	856	651	845	706	528	438	378	4,402	7	9	25	18	5	9	5	78
庄原市	362	655	459	689	521	460	372	3,518	1	10	4	16	6	4	11	52
大竹市	206	172	328	213	175	120	129	1,343	7	1	6	2	7	0	1	24
東広島市	984	749	1,436	915	782	699	675	6,240	19	27	44	29	21	19	16	175
廿日市市	678	593	972	821	574	505	456	4,599	14	21	17	37	9	12	14	124
安芸高田市	330	340	500	446	365	290	252	2,523	4	2	4	8	1	10	7	36
江田島市	269	215	295	320	253	233	201	1,786	2	1	2	7	5	4	1	22
府中町	276	268	344	356	257	203	166	1,870	5	10	8	9	7	6	7	52
海田町	146	94	207	174	110	98	86	915	1	1	5	5	2	2	7	23
熊野町	75	114	186	165	147	108	93	888	2	6	2	3	2	4	3	22
坂町	73	105	91	125	90	81	53	618	0	0	2	1	3	2	3	11
安芸太田町	120	100	123	129	105	107	83	767	1	2	0	2	2	0	0	7
北広島町	131	173	303	311	204	184	180	1,486	3	2	4	4	2	0	1	16
大崎上島町	93	122	137	133	106	90	115	796	0	2	2	3	0	1	2	10
世羅町	144	196	228	268	189	163	169	1,357	1	2	4	7	3	4	1	22
神石高原町	180	161	247	171	134	126	114	1,133	2	2	2	1	0	0	4	11
県 計	22,081	18,506	25,460	20,813	15,915	13,807	13,319	129,901	348	498	544	656	374	326	398	3,144



市 町	認定率（第1号認定者数／第1号被保険者数）		
		65歳以上75歳未満	75歳以上
広島市	19.3%	4.8%	37.0%
呉市	17.2%	3.5%	30.6%
竹原市	20.5%	3.8%	35.3%
三原市	20.6%	3.9%	35.1%
尾道市	21.1%	4.3%	35.9%
福山市	20.3%	4.9%	37.4%
府中市	21.8%	4.2%	36.6%
三次市	26.4%	5.1%	41.4%
庄原市	25.0%	4.7%	36.9%
大竹市	16.7%	3.2%	29.5%
東広島市	18.0%	4.0%	34.4%
廿日市市	17.0%	3.5%	32.0%
安芸高田市	24.8%	4.4%	39.4%
江田島市	19.3%	3.7%	32.3%
府中町	18.9%	4.5%	36.2%
海田町	17.3%	4.8%	33.0%
熊野町	13.4%	3.0%	28.5%
坂町	18.6%	3.7%	33.9%
安芸太田町	24.8%	4.2%	36.5%
北広島町	22.8%	4.0%	34.7%
大崎上島町	23.3%	5.1%	36.1%
世羅町	22.0%	3.8%	33.8%
神石高原町	26.1%	3.0%	37.0%
県 計	19.7%	4.4%	35.7%

## 2 サービス利用者数（総数）（平成26年4月利用分）

（単位：人）

市 町	居宅サービス利用者数（総数）								地域密着型サービス利用者数（総数）							
	要支援1	要支援2	要介護1	要介護2	要介護3	要介護4	要介護5	合計	要支援1	要支援2	要介護1	要介護2	要介護3	要介護4	要介護5	合計
広島市	6,251	6,312	8,217	6,801	4,177	2,651	2,003	36,412	10	22	518	810	892	538	424	3,214
呉市	1,523	1,491	2,214	1,332	884	585	371	8,400	24	27	203	128	141	75	35	633
竹原市	187	230	313	220	141	92	55	1,238	0	1	11	17	11	10	9	59
三原市	596	708	816	687	441	219	195	3,662	9	8	103	80	120	74	62	456
尾道市	608	1,088	1,176	1,675	1,083	599	448	6,677	5	13	103	179	205	170	130	805
福山市	4,111	2,670	3,587	2,294	1,430	1,335	884	16,311	107	95	662	551	503	576	481	2,975
府中市	351	416	323	376	227	160	136	1,989	9	7	44	49	48	50	34	241
三次市	666	548	729	535	340	173	136	3,127	6	17	64	105	71	64	65	392
庄原市	229	564	365	574	335	209	100	2,376	0	6	28	72	74	53	24	257
大竹市	175	145	256	153	112	44	30	915	4	1	38	45	31	10	7	136
東広島市	759	689	1,253	835	559	383	267	4,745	3	11	83	98	112	83	50	440
廿日市市	563	585	806	709	353	243	155	3,414	9	5	71	89	70	46	44	334
安芸高田市	225	274	406	353	196	126	83	1,663	1	3	26	26	43	28	9	136
江田島市	190	183	233	278	188	103	55	1,230	1	1	21	32	38	33	32	158
府中町	194	272	300	315	205	115	80	1,481	0	0	19	45	56	44	25	189
海田町	109	85	186	164	75	48	39	706	2	1	13	16	16	5	7	60
熊野町	54	114	149	137	87	44	32	617	1	2	18	14	22	8	10	75
坂町	67	91	67	99	67	39	18	448	0	0	7	4	2	2	1	16
安芸太田町	83	84	73	87	45	24	16	412	0	0	12	20	14	5	7	58
北広島町	89	154	260	248	112	56	32	951	0	1	11	39	48	25	19	143
大崎上島町	66	85	98	107	58	28	24	466	0	1	11	8	6	9	5	40
世羅町	110	182	208	216	107	72	47	942	1	0	6	18	9	10	5	49
神石高原町	125	112	177	94	67	32	18	625	3	3	24	23	17	14	6	90
県 計	17,331	17,082	22,212	18,289	11,289	7,380	5,224	98,807	195	225	2,096	2,468	2,549	1,932	1,491	10,956

(単位:人)

市 町	施設サービス利用者数 (総数)						(再掲) 介護老人福祉施設					
	要介護 1	要介護 2	要介護 3	要介護 4	要介護 5	合計	要介護 1	要介護 2	要介護 3	要介護 4	要介護 5	合計
広島市	386	821	1,304	1,835	2,116	6,462	111	356	704	930	1,063	3,164
呉市	275	341	479	620	790	2,505	64	132	207	285	382	1,070
竹原市	37	53	89	104	131	414	6	19	37	49	71	182
三原市	41	122	181	277	413	1,034	4	31	60	108	193	396
尾道市	43	147	283	404	524	1,401	8	35	140	229	298	710
福山市	125	236	487	660	1,081	2,589	28	91	246	362	582	1,309
府中市	22	63	89	121	188	483	7	22	40	67	115	251
三次市	52	112	143	199	168	674	11	55	78	129	112	385
庄原市	20	79	125	213	201	638	5	41	65	123	106	340
大竹市	24	44	52	64	72	256	0	7	24	31	29	91
東広島市	72	101	202	317	361	1,053	19	24	105	186	225	559
廿日市市	69	103	158	229	269	828	6	32	70	100	127	335
安芸高田市	34	64	135	156	144	533	11	37	95	96	88	327
江田島市	17	48	75	101	124	365	4	17	42	49	62	174
府中町	16	39	55	74	69	253	4	15	32	33	27	111
海田町	8	24	26	56	54	168	1	9	12	37	34	93
熊野町	14	31	57	72	56	230	3	7	24	29	19	82
坂町	10	16	31	45	37	139	0	3	10	13	21	47
安芸太田町	3	23	42	70	57	195	1	8	28	55	44	136
北広島町	18	28	57	112	132	347	4	7	32	69	92	204
大崎上島町	15	19	39	45	77	195	1	3	17	30	46	97
世羅町	19	53	73	78	110	333	2	10	30	43	65	150
神石高原町	13	42	46	68	84	253	5	16	24	39	55	139
県 計	1,333	2,609	4,228	5,920	7,258	21,348	305	977	2,122	3,092	3,856	10,352

(単位:人)

市 町	(再掲) 介護老人保健施設						(再掲) 介護療養型医療施設					
	要介護 1	要介護 2	要介護 3	要介護 4	要介護 5	合計	要介護 1	要介護 2	要介護 3	要介護 4	要介護 5	合計
広島市	271	447	521	559	417	2,215	4	21	85	360	644	1,114
呉市	211	209	259	296	267	1,242	0	1	14	44	144	203
竹原市	30	33	44	41	42	190	1	1	8	14	18	42
三原市	35	85	116	127	87	450	2	6	5	42	133	188
尾道市	35	112	144	137	166	594	0	0	1	42	69	112
福山市	94	140	223	255	358	1,070	3	6	18	49	148	224
府中市	14	40	45	51	68	218	1	1	4	6	7	19
三次市	39	57	60	57	30	243	2	1	6	15	26	50
庄原市	15	37	57	69	66	244	0	1	3	22	29	55
大竹市	14	26	16	14	17	87	10	11	12	19	26	78
東広島市	53	74	92	102	71	392	0	3	7	32	70	112
廿日市市	61	66	77	76	56	336	2	5	11	55	86	159
安芸高田市	21	23	26	32	28	130	2	4	15	31	30	82
江田島市	13	30	30	33	25	131	0	1	3	20	39	63
府中町	11	22	21	30	22	106	1	2	2	11	20	36
海田町	7	15	14	14	12	62	0	0	1	5	8	14
熊野町	11	24	33	34	22	124	0	0	0	12	15	27
坂町	10	13	20	23	7	73	0	0	1	9	9	19
安芸太田町	2	15	14	14	9	54	0	0	0	2	4	6
北広島町	14	21	23	27	20	105	0	0	3	16	26	45
大崎上島町	14	16	21	15	23	89	0	0	1	0	8	9
世羅町	17	44	44	36	39	180	0	0	0	0	7	7
神石高原町	8	26	22	24	23	103	0	0	1	5	6	12
県 計	1,000	1,575	1,922	2,066	1,875	8,438	28	64	201	811	1,572	2,676

### 3 介護給付費

(1) 平成26年4月利用分

(単位:千円)

(単位:円)

市 町	介護給付費			利用者一人当たりの介護給付費		
	居宅サービス	地域密着型サービス	施設サービス	居宅サービス	地域密着型サービス	施設サービス
広島市	3,624,706	706,231	1,758,854	99,547	219,736	272,184
呉市	785,152	110,310	640,234	93,470	174,266	255,582
竹原市	116,864	13,173	106,997	94,397	223,263	258,448
三原市	329,831	90,073	281,771	90,068	197,528	272,505
尾道市	653,521	162,293	355,983	97,876	201,606	254,092
福山市	1,378,274	619,855	671,635	84,500	208,355	259,419
府中市	185,453	48,483	121,360	93,240	201,176	251,264
三次市	265,671	80,656	172,234	84,960	205,756	255,540
庄原市	221,344	52,075	166,218	93,158	202,626	260,530
大竹市	79,218	24,542	73,097	86,577	180,456	285,535
東広島市	460,491	89,495	274,372	97,048	203,398	260,562
廿日市市	333,810	64,826	226,032	97,777	194,090	272,985
安芸高田市	156,018	29,132	128,396	93,817	214,203	240,892
江田島市	120,450	30,420	97,979	97,927	192,530	268,435
府中町	144,654	41,889	67,583	97,673	221,633	267,126
海田町	69,612	12,776	45,398	98,600	212,940	270,224
熊野町	60,760	15,356	60,771	98,476	204,750	264,221
坂町	47,229	3,941	37,718	105,422	246,282	271,354
安芸太田町	32,183	11,300	48,809	78,113	194,822	250,305
北広島町	80,601	30,033	90,709	84,754	210,019	261,409
大崎上島町	44,444	8,400	50,455	95,374	209,995	258,742
世羅町	85,726	9,827	79,735	91,005	200,545	239,444
神石高原町	48,209	17,551	61,563	77,135	195,011	243,330
県 計	9,324,221	2,272,636	5,617,900	94,368	207,433	263,158

(注) 特定入所者介護(介護予防)サービス費、高額介護(介護予防)サービス費及び高額医療合算介護(介護予防)サービス費は含まない。

## (2) 平成24年度分

(単位:千円)

市 町	介護給付			特定入所者 介護 サービス費	高額介護 サービス費	高額医療 合算介護 サービス費	
	総数	居宅サービス	地域密着型サービス				施設サービス
広島市	68,439,559	39,598,170	7,289,616	21,551,773	2,014,542	835,911	84,484
呉市	17,881,232	8,982,140	1,156,662	7,742,431	805,420	340,967	42,795
竹原市	2,827,039	1,313,112	162,173	1,351,754	131,864	84,847	5,640
三原市	7,893,962	3,793,329	853,122	3,247,511	270,826	150,800	16,891
尾道市	13,387,224	7,482,245	1,628,569	4,276,409	482,455	247,610	35,964
福山市	30,254,661	15,519,202	6,576,548	8,158,911	946,424	515,507	69,579
府中市	4,154,952	2,139,704	434,109	1,581,138	170,003	72,343	7,796
三次市	6,017,085	2,949,159	965,956	2,101,970	228,159	96,671	11,672
庄原市	5,190,778	2,578,906	618,482	1,993,390	215,145	91,567	8,251
大竹市	1,956,379	903,844	230,073	822,462	56,475	32,365	2,856
東広島市	9,387,835	5,038,974	900,440	3,448,422	310,806	153,519	18,789
廿日市市	6,982,389	3,515,551	785,625	2,681,213	226,675	95,202	9,434
安芸高田市	3,577,645	1,723,066	227,263	1,627,316	155,010	52,750	3,690
江田島市	2,921,204	1,318,231	259,929	1,343,044	138,220	58,590	4,179
府中町	2,746,188	1,492,195	479,806	774,187	92,332	40,636	5,561
海田町	1,475,838	755,017	153,597	567,224	49,570	19,627	2,515
熊野町	1,592,138	702,468	175,799	713,871	79,254	28,503	3,032
坂町	1,009,537	530,929	43,707	434,901	33,956	10,911	735
安芸太田町	1,075,716	387,784	102,933	584,999	62,885	22,198	2,572
北広島町	2,274,469	908,329	270,873	1,095,266	99,646	42,175	3,534
大崎上島町	1,285,388	566,994	91,306	627,088	64,324	27,002	2,819
世羅町	2,040,799	929,322	118,662	992,815	100,082	35,430	4,095
神石高原町	1,589,640	589,744	220,233	779,663	81,334	34,599	2,631
県 計	195,961,654	103,718,414	23,745,482	68,497,758	6,815,406	3,089,730	349,514

(単位:円)

市 町	第 1 号被保険者一人当たりの介護給付費			
		居宅サービス	地域密着型サービス	施設サービス
広島市	271,046	156,823	28,870	85,353
呉市	240,951	121,035	15,586	104,330
竹原市	291,929	135,596	16,746	139,586
三原市	268,101	128,832	28,974	110,294
尾道市	290,200	162,196	35,303	92,701
福山市	265,919	136,404	57,804	71,712
府中市	304,303	156,709	31,794	115,800
三次市	336,959	165,154	54,094	117,711
庄原市	343,147	170,484	40,886	131,777
大竹市	227,222	104,976	26,722	95,524
東広島市	248,493	133,380	23,834	91,279
廿日市市	241,430	121,557	27,165	92,708
安芸高田市	330,773	159,307	21,012	150,455
江田島市	290,119	130,920	25,815	133,384
府中町	251,459	136,635	43,934	70,890
海田町	243,779	124,714	25,371	93,694
熊野町	216,588	95,561	23,915	97,112
坂町	282,309	148,470	12,222	121,617
安芸太田町	328,162	118,299	31,401	178,462
北広島町	330,880	132,140	39,405	159,335
大崎上島町	340,861	150,356	24,213	166,292
世羅町	311,858	142,011	18,133	151,714
神石高原町	349,756	129,757	48,456	171,543
県 計	271,606	143,755	32,912	94,939

(注) 特定入所者介護 (介護予防) サービス費, 高額介護 (介護予防) サービス費及び  
 高額医療合算介護 (介護予防) サービス費は含まない。