

第 10 その他

第10 その他

1 広島県の石油コンビナート等防災区域の概要

(1) 位置図(H19.4.1)



(2) 県の防災対策

- ア 広島県石油コンビナート等防災本部幹事会の開催（毎年度）
- イ 広島県石油コンビナート等防災計画の修正（毎年度）
- ウ 石油コンビナート等総合防災訓練の実施（隔年）

近年の実施状況は次のとおりである。昭和44年の訓練開始以来、平成18年は第19回である。

平成18年10月31日	大竹地区
平成16年10月14日	江田島地区
平成14年10月12日	福山地区
平成12年10月12日	大竹地区
平成10年10月13日	能美地区
平成8年11月8日	福山地区
平成6年10月28日	大竹地区
平成4年10月21日	江田島地区
平成2年10月31日	福山地区
昭和63年10月21日	岩国・大竹地区

エ 防災本部の協議会設置

福山・笠岡地区については岡山県と、また、岩国・大竹地区については山口県と防災本部の協議会を設置し、防災計画の修正及びその実施の推進に当たっている。

(3) 事業所の防災対策

次の2地区に特別防災区域協議会が設置され、活発に活動している。

岩国・大竹地区 昭和53年6月1日設置

福山・笠岡地区 昭和58年10月5日設置（昭和63年4月1日に「福山地区」から名称変更）

(4) 広島県の特別防災区域の概要

(平成18年10月1日現在)

区域名	福山・笠岡 (福山地区のみ)	江田島	能美	岩国・大竹 (大竹地区のみ)	計
指定年月日	昭和62年3月27日	昭和51年7月9日	昭和51年7月9日	昭和51年7月9日	—
消防機関名	福山地区消防組合 消防局	江田島市消防本部	江田島市消防本部	大竹市消防本部	3
市町村名	福山市	江田島市	江田島市	大竹市	3
区域面積 (万㎡)	951	20	39	211	1,221
特定事業所	4	2	1	6	13
レイアウト 事業所	・JFE スチール(株)西日 本製鉄所(福山地区) 計 1	—	—	・三菱レイヨン(株)大竹 事業所 ・ダイセル化学工業(株) 大竹工場 ・三井化学(株)岩国大竹 工場 計 3	5
第1種 事業所	・ヤスハラケミカル(株) 福山工場 計 1	・伊藤忠ペトロリア ム(株)江田島油槽基 地 計 1	・エム・シー・ター ミナル(株)鹿川事業 所 計 1	—	2
第2種 事業所	・日本化薬(株)福山工場 ・日石広島ガスLPG ネットワーク(株) 計 2	・海上自衛隊呉造修 補給所貯油所支所 計 1	—	・三島製紙(株)大竹工場 ・日本大昭和板紙 西日本(株)芸防工場 ・大竹明新化学(株) 計 3	6
石油の貯蔵 取扱量 (千 ³ リットル)	181	103	965	193	1,419
高压ガスの 処理量 (十立方 ³ メートル)	592	—	—	138	730
特別防災区域 協議会の有無	有	無	無	有	—

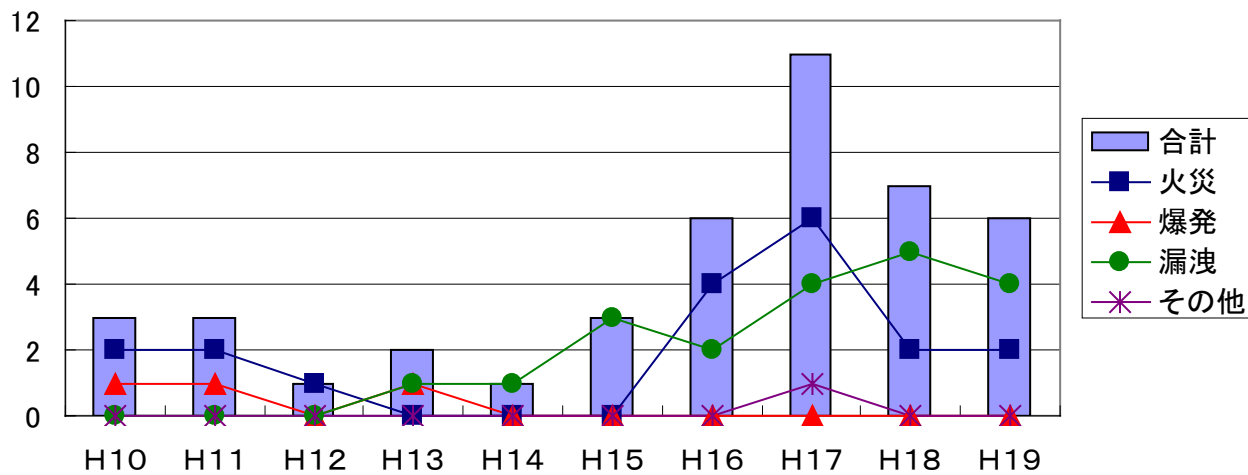
(5) 石油コンビナート等事故件数

年	地区名	福山・笠岡 (福山地区のみ)	江田島	能美	岩国・大竹 (大竹地区のみ)	合 計	事 故 種 別			
							火 災	爆 発	漏 洩	その他
昭和 51年	件数	1				1				
	死傷	傷 7				傷 7	1			
昭和 52年	件数				1	1				
	死傷				死 1	死 1			1	
昭和 53年	件数	1			3	4				
	死傷				傷 2	傷 2	4			
昭和 54年	件数	1		2		3				
	死傷						2		1	
昭和 55年	件数	1		1	2	4				
	死傷						2		2	
昭和 56年	件数				1	1				
	死傷								1	
昭和 57年	件数				1	1				
	死傷						1			
昭和 61年	件数	1				1				
	死傷						1			
昭和 62年	件数	1				1				
	死傷						1			
昭和 63年	件数	3				3				
	死傷	傷 9				傷 9		2	1	
平成 元年	件数	1				1				
	死傷						1			
平成 2年	件数	4				4				
	死傷	傷 4				傷 4	1		2	1
平成 3年	件数	1				1				
	死傷								1	
平成 4年	件数				1	1				
	死傷						1			
平成 5年	件数	1				1				
	死傷	死 1				死 1				1
平成 6年	件数				2	2				
	死傷						2			
平成 8年	件数	3			1	4				
	死傷						4			
平成 9年	件数				2	2				
	死傷				傷 1	傷 1	2			
平成 10年	件数	1			2	3				
	死傷	傷 5			傷 1	傷 6	2	1		
平成 11年	件数	2			1	3				
	死傷				傷 2	傷 2	2	1		
平成 12年	件数				1	1				
	死傷						1			
平成 13年	件数			1	1	2				
	死傷							1	1	
平成 14年	件数				1	1				
	死傷								1	
平成 15年	件数	1			2	3				
	死傷								3	
平成 16年	件数	2			4	6				
	死傷						4		2	
平成 17年	件数	6			5	11				
	死傷						6		4	1
平成 18年	件数	3			4	7				
	死傷	傷 2				傷 2	2		5	
平成 19年	件数	2			4	6				
	死傷						2		4	
合計	件数	36	0	4	39	79				
	死傷	死1傷27	0	0	死1傷6	死2傷33	4	2	5	29

※ 昭和58～60年、平成7年は事故なし。

(6) 最近の事故の状況

平成10年から19年までの最近10年間で石油コンビナート等の事故は、44件発生している。これを事故種別で見ると第1図のとおり、火災及び漏洩事故がそのほとんどを占めている。

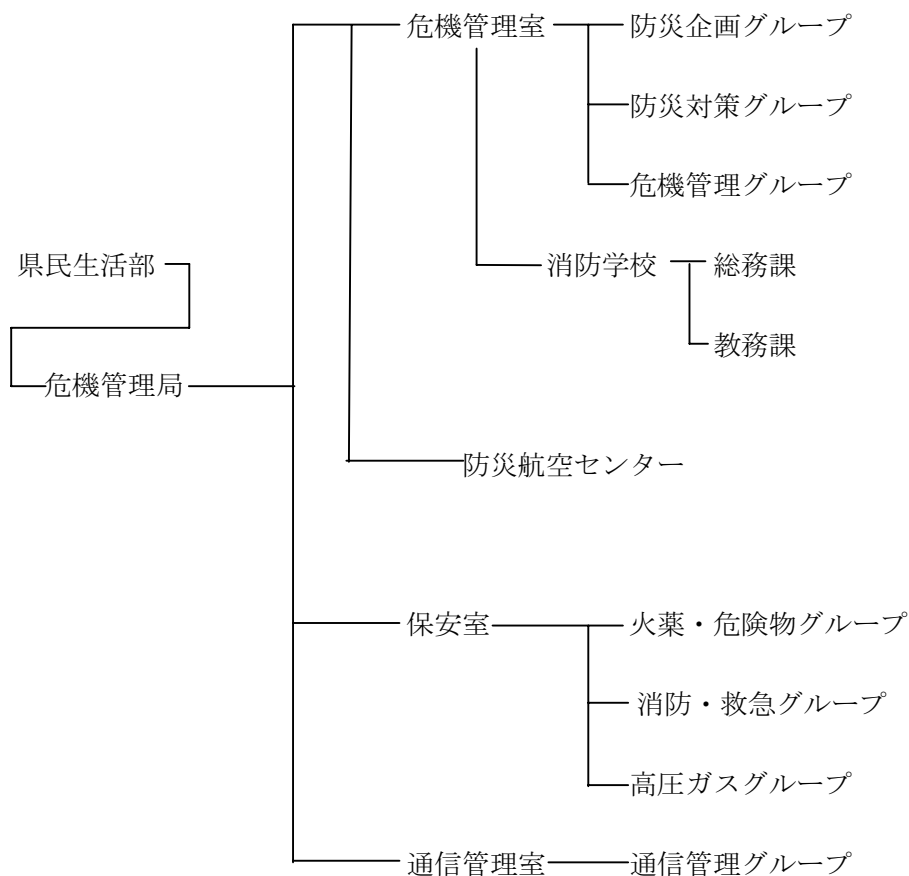


2 危機管理局, 防災航空センター及び消防学校の組織 (平成 19 年 4 月 1 日現在)

広島県県民生活部危機管理局 〒730-8511 広島市中区基町 10-52
 電 話 危機管理室 082-513-2784
 消防・保安室 082-513-2790
 通信管理室 082-513-2797
 F A X 各室共通 082-227-2122
 消防防災無線電話 34-89
 消防防災無線 F A X 34-84


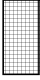
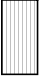

広島県防災航空センター 〒729-0416 三原市本郷町善入寺 94-22
 代 表 0848-86-8931
 F A X 0848-86-8933

広島県消防学校 〒739-1743 広島市安佐北区倉掛 2 丁目 33-2
 代 表 082-843-1117
 F A X 082-843-1001

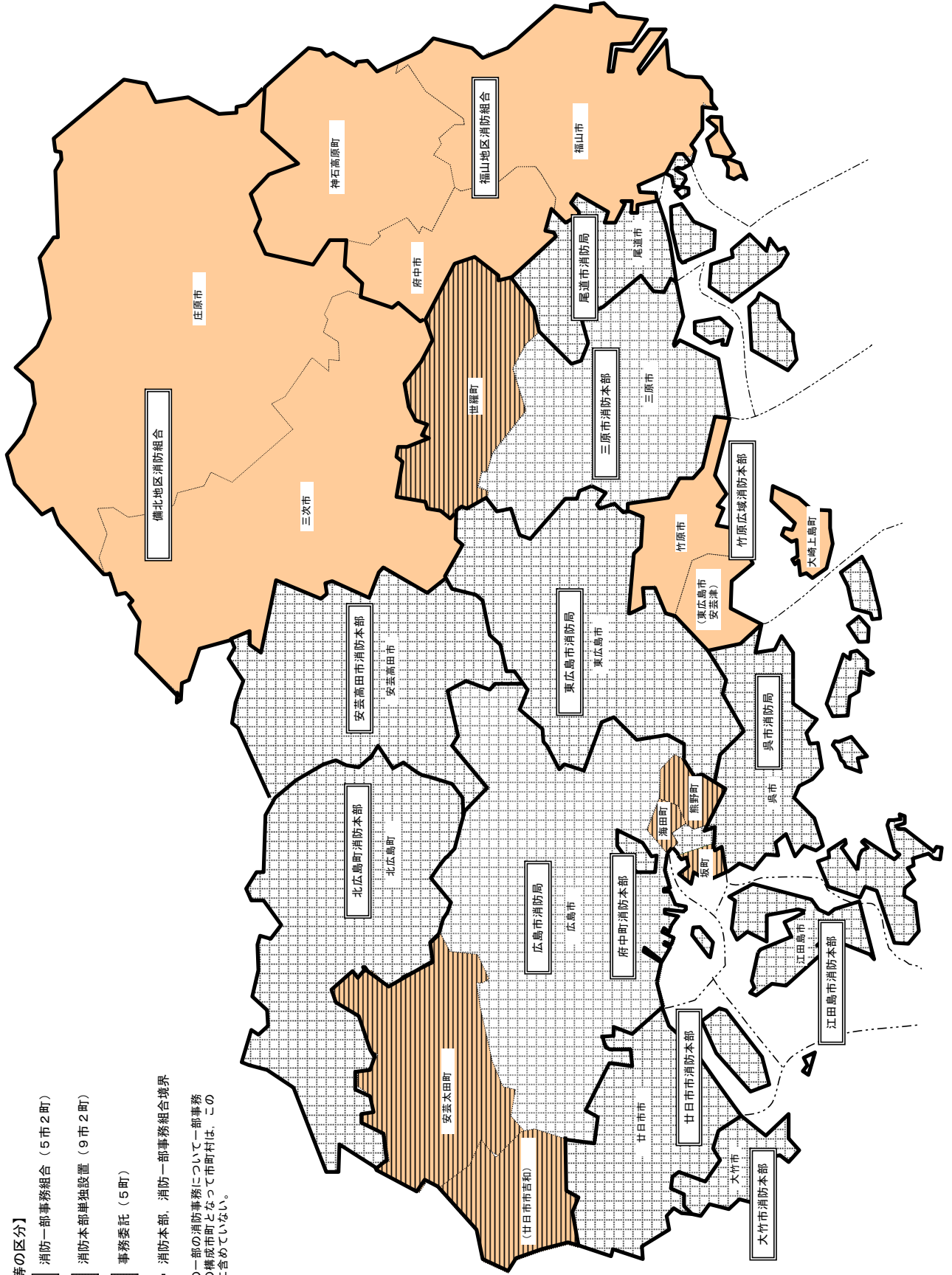


消防現況図 (平成19年4月1日現在)

【消防本部等の区分】

-  消防一部事務組合 (5市2町)
-  消防本部単独設置 (9市2町)
-  事務委託 (5町)
-  消防本部、消防一部事務組合境界

※ 区域の一部の消防事務について一部事務組合の構成市町となって市町村は、この数字に言及していない。



3 消防機関の名称及び所在地

(平成19年4月1日現在)

消防本部名	施設名称	〒	所在地	電話番号	FAX番号	
広島市	広島市消防局	730-0051	広島市中区 大手町5-20-12	082-246-8211	082-247-1645	
	消防航空隊	733-0036	〃 西区 観音新町4-10-127	082-546-3454	082-546-3455	
	中消防署	730-0051	〃 中区 大手町5-20-12	082-541-2700	082-542-7720	
	白島出張所	730-0003	〃 中区 白島九軒町12-20	082-223-3107	082-223-3107	
	基町出張所	730-0011	〃 中区 基町20-8	082-223-3451	082-223-3451	
	江波出張所	730-0847	〃 中区 舟入南6-2-1	082-291-0616	082-291-0616	
	東消防署	732-0052	〃 東区 光町2-12-6	082-263-8401	082-263-7489	
	福田出張所	732-0029	〃 東区 福田7-2-10	082-899-5719	082-899-5719	
	温品出張所	732-0033	〃 東区 温品5-3-1	082-289-2790	082-289-2790	
	戸坂出張所	732-0016	〃 東区 戸坂出江2-9-11	082-229-4067	082-229-4067	
	南消防署	732-0824	〃 南区 的場町2-5-14	082-261-5181	082-261-9025	
	水上出張所	734-0011	〃 南区 宇品海岸2-23-39	082-255-6616	082-255-9372	
	青崎出張所	734-0053	〃 南区 青崎1-7-12	082-281-7999	082-281-7999	
	東本浦出張所	734-0025	〃 南区 東本浦町23-6	082-285-6090	082-285-6090	
	日字那出張所	734-0031	〃 南区 日字那町3-6	082-255-7973	082-255-7973	
	宇品出張所	734-0003	〃 南区 宇品東2-1-46	082-255-7493	082-255-7493	
	似島出張所	734-0017	〃 南区 似島町字家下752-74	082-259-2038	082-259-2066	
	西消防署	733-0023	〃 西区 都町43-10	082-232-0381	082-232-3293	
	三篠出張所	733-0003	〃 西区 三篠町3-16-23	082-238-5094	082-238-5094	
	己斐出張所	733-0813	〃 西区 己斐中3-14-2	082-272-0479	082-272-0479	
	庚午出張所	733-0822	〃 西区 庚午中4-21-19	082-272-0463	082-272-0463	
	井口出張所	733-0833	〃 西区 商工センター4-1-1	082-277-9100	082-277-9100	
	安佐南消防署	731-0103	〃 安佐南区 緑井1-10-3	082-877-4101	082-877-9462	
	上安出張所	731-0154	〃 安佐南区 上安5-8-14	082-878-3088	082-878-3088	
	祇園出張所	731-0138	〃 安佐南区 祇園2-48-11	082-874-3511	082-874-3511	
	沼田出張所	731-3161	〃 安佐南区 沼田町大字伴6301-1	082-848-0200	082-848-0200	
	安佐北消防署	731-0223	〃 安佐北区 可部南4-26-13	082-814-4795	082-814-9931	
	白木出張所	739-1411	〃 安佐北区 白木町大字市川1533-5	082-828-0511	082-828-0511	
	高陽出張所	739-1741	〃 安佐北区 真亀1-3-6	082-842-3390	082-842-3390	
	安佐出張所	731-1142	〃 安佐北区 安佐町大字飯室3052-1	082-835-0153	082-835-0153	
	安芸太田出張所	731-3702	山県郡安芸太田町 大字中筒賀345-2	0826-32-2011	0826-32-2013	
	安芸消防署	736-0045	安芸郡海田町 堀川町3-12	082-822-4349	082-822-9119	
	瀬野川出張所	739-0323	広島市安芸区 中野東7-14-23	082-892-0100	082-892-0100	
	矢野出張所	736-0085	〃 安芸区 矢野西2-16-1	082-884-2340	082-884-2340	
	熊野出張所	731-4213	安芸郡熊野町 萩原5738-1	082-854-1103	082-854-1103	
	坂出張所	731-4323	〃 坂町 横浜中央1-1-11	082-885-0100	082-885-0100	
	佐伯消防署	731-5128	〃 佐伯区 五日市中央7-25-18	082-921-2235	082-921-5336	
	八幡出張所	731-5106	〃 佐伯区 利松1-5-24	082-928-0239	082-928-0239	
	海老園出張所	731-5135	〃 佐伯区 海老園1-2-54	082-921-2238	082-921-2238	
	湯来出張所	738-0601	〃 佐伯区 湯来町大字和田224	0829-40-4119	0829-40-4121	
	呉市	呉市消防局	737-0051	呉市 中央3-1-34	0823-26-0119	0823-26-0308
西消防署		737-0051	〃 〃	0823-22-0119	0823-26-0338	
狩留賀出張所		737-0862	〃 狩留賀町3-19	0823-26-0316	0823-26-0316	
昭和出張所		737-0935	〃 焼山中央2-8-21	0823-26-0317	0823-26-0317	
本通出張所		737-0045	〃 本通8-3-15	0823-26-0318	0823-26-0318	
南出張所		737-0024	〃 宮原13-2-29	0823-26-0319	0823-26-0319	
東消防署		737-0112	〃 広古新開2-1-9	0823-74-0119	0823-74-8908	
阿賀出張所		737-0003	〃 阿賀中央3-3-10	0823-74-8915	0823-74-8915	
仁方出張所		737-0152	〃 仁方本町1-6-18	0823-74-8916	0823-74-8916	
長浜出張所		737-0136	〃 広長浜2-1-6	0823-74-8917	0823-74-8917	
郷原出張所		737-0161	〃 郷原町7100	0823-74-8918	0823-74-8918	
川尻出張所		729-2603	〃 川尻町西1-1-1	0823-87-2313	0823-87-6657	
安浦出張所		729-2516	〃 安浦町中央6-2-1	0823-84-6543	0823-84-7643	
大崎下島出張所		734-0102	〃 豊浜町大字大浜311-1	08466-7-1190	08466-7-1191	
蒲刈出張所		737-0311	〃 蒲刈町向字小市369-5	0823-74-8921	0823-74-8921	
音戸消防署		737-1206	〃 音戸町高須2-1-19	0823-51-0119	0823-51-0188	
倉橋出張所		737-1324	〃 倉橋町本浦1771	0823-53-1909	0823-53-1973	
三原市		三原市消防本部	723-0015	三原市 円一町2-2-1	0848-62-2101	0848-62-5119
		三原市消防署	723-0015	〃 〃	0848-62-2101	0848-62-5119
		糸崎出張所	729-0324	〃 糸崎町2296-1	0848-62-3218	0848-62-3218
	西部分署	729-0414	〃 本郷町下北方299-6	0848-86-2119	0848-86-6794	
	大和出張所	729-1492	〃 大和町下徳良125-1	0847-33-0119	0847-35-1017	
	北部分署	722-1115	世羅郡世羅町 大字西神崎878-1	0847-22-3737	0847-22-3792	
	世羅西出張所	722-1115	〃 大字小国3399-1	0847-37-2717	0847-37-2718	
	尾道市	尾道市消防局	722-0024	尾道市 東尾道18-2	0848-55-0119	0848-55-9130
尾道消防署		722-0024	〃 〃	0848-55-9124	0848-55-9134	
向島分署		722-0073	〃 向島町5412-2	0848-44-7119	0848-44-1909	
御調分署		722-0342	〃 御調町大田26-1	0848-76-3119	0848-76-3100	
西分署		722-0014	〃 新浜1-5-3	0848-22-0119	0848-22-3119	
北分署		722-0213	〃 美ノ郷町白江507-1	0848-48-6119	0848-48-5610	
因島消防署		722-2323	〃 因島土生町2574	0845-22-0119	0845-22-8599	
因北出張所		722-2102	〃 因島重井町1675	0845-25-1500	0845-25-1513	
瀬戸田分署		722-2415	〃 瀬戸田町中野408-23	0845-27-1631	0845-27-1363	
大竹市		大竹市消防本部	739-0605	大竹市 立戸1-2-10	0827-54-0119	0827-53-7338
	大竹市消防署	739-0605	〃 〃	0827-54-0119	0827-53-2928	

消防本部名	施設名称	〒	所在地	電話番号	FAX番号	
東広島市	東広島市消防局	739-0006	東広島市	西条上市町4-40	082-422-0119	082-422-7248
	東広島市消防署	739-0006	〃	〃	082-422-0119	082-422-5597
	西分署	739-0145	〃	八本松町宗吉1031-1	082-428-0119	082-428-0119
	南分署	724-0611	〃	黒瀬町大多田1496-5	0823-82-0119	0823-82-0119
	北分署	724-0301	〃	豊栄町乃美1118-3	082-432-2119	082-432-2119
	東分署	729-1108	〃	河内町入野2076-1	082-437-0119	082-437-0119
廿日市市	廿日市市消防本部	738-0033	廿日市市	串戸1-9-33	0829-32-8111	0829-32-4119
	廿日市市消防署	738-0033	〃	〃	0829-32-8111	0829-32-4119
	西分署	738-0053	〃	阿品台4-1-21	0829-38-4131	0829-38-4130
	佐伯分署	738-0222	〃	津田1147-10	0829-72-1312	0829-72-1280
	大野消防署	739-0492	〃	大野1-1-6	0829-55-1119	0829-55-1120
	官島町消防署	739-0522	〃	官島381-2	0829-44-2800	0829-44-0460
安芸高田市	安芸高田市消防本部	731-0501	安芸高田市	吉田町吉田751-1	0826-42-0931	0826-47-1191
	安芸高田消防署	731-0501	〃	〃	0826-42-0931	0826-47-1191
江田島市	江田島市消防本部	737-2133	江田島市	江田島町鷺部2-16-12	0823-40-0119	0823-42-3164
	江田島消防署	737-2133	〃	〃	0823-40-0119	0823-42-3164
	能美出張所	737-2302	〃	能美町鹿川1275-3	0823-45-4739	0823-45-5463
府中町	府中町消防本部	735-0022	安芸郡府中町	大通3-5-9	082-286-3119	082-288-6337
	府中町消防署	735-0022	〃	〃	082-286-3119	082-288-6337
北広島町	北広島町消防本部	731-1531	山県郡北広島町	春木516	0826-72-0119	0826-72-5145
	北広島町消防署	731-1531	〃	〃	0826-72-0119	0826-72-5145
	豊平出張所	731-1712	〃	都志見230	0826-83-0119	0826-83-0119
	大朝出張所	731-2103	〃	新庄921-3	0826-82-1119	0826-82-1119
	芸北出張所	731-2323	〃	川小田75-66	0826-36-3119	0826-36-3121
備北地区 消防広域 行政組合	備北地区消防組合消防本部	728-0012	三次市	十日市中3-1-21	0824-63-1191	0824-63-3446
	三次消防署	728-0012	〃	〃	0824-63-1192	0824-63-1196
	甲奴出張所	729-4102	〃	甲奴町西野591-1	0847-67-2282	0847-67-2282
	作木出張所	728-0124	〃	作木町下作木1068-1	0824-55-3109	0824-55-3109
	吉舎出張所	729-4207	〃	吉舎町敷地795	0824-43-3119	0824-43-3119
	三和出張所	729-6615	〃	三和町上板木45-1	0824-52-3119	0824-52-3119
	口和出張所	728-0503	庄原市	口和町大月576-14	08248-7-2455	08248-7-2455
	庄原消防署	727-0004	〃	新庄町396-1	08247-2-9911	08247-2-2200
	西城出張所	729-5744	〃	西城町大屋1956-20	08248-2-2193	08248-2-2193
	高野出張所	727-0412	〃	高野町下湯川362	082486-2955	082486-2955
	東城消防署	729-5121	〃	東城町川東1175	08477-2-4005	08477-2-4037
竹原広域 行政組合	竹原広域消防本部	725-0026	竹原市	中央4-13-1	0846-22-1378	0846-22-5948
	竹原消防署	725-0026	〃	〃	0846-22-0958	0846-22-9209
	安芸津消防署	729-2402	東広島市	安芸津町三津5542-1	0846-45-0119	0846-45-3993
	大崎上島消防署	725-0201	豊田郡大崎上島町	東野4152-1	0846-65-2056	0846-65-3519
	忠海分署	729-2316	竹原市	忠海中町二丁目25-1	0846-26-0420	0846-26-0420
福山地区 消防組合	福山地区消防組合消防局	720-0825	福山市	沖野上町5-13-8	084-928-1190	084-924-8474
	南消防署	720-0825	〃	〃	084-928-1200	084-921-9360
	鞆出張所	720-0201	〃	鞆町鞆550-12	084-983-5119	084-983-5104
	瀬戸出張所	720-0836	〃	瀬戸町長和246	084-952-0738	084-952-1042
	北消防署	720-0022	〃	奈良津町2-1-1	084-923-3993	084-922-6167
	駅家分署	720-1131	〃	駅家町大字万能倉567-4	084-976-5119	084-976-7175
	東消防署	721-0941	〃	引野町北4-23-9	084-941-3868	084-941-6380
	西消防署	729-0104	〃	松永町3-21-77	084-934-1355	084-934-3297
	沼隈内海出張所	720-0313	〃	沼隈町大字常石1857	084-987-4119	084-987-4188
	今津出張所	729-0111	〃	今津町2153-2	084-934-6119	084-934-2886
	水上消防署	721-0956	〃	箕沖町135	084-954-0821	084-954-6482
	芦品消防署	729-3101	〃	新市町大字戸手780-10	0847-52-4400	0847-52-6879
	深安消防署	720-2123	福山市	神辺町大字川北1402-1	084-962-1234	084-962-3112
	安田出張所	720-1811	神石郡神石高原町	安田160-6	0847-82-0119	0847-82-0199
	府中消防署	726-0005	府中市	府中町堤外119-1	0847-43-7183	0847-43-6661
	小塚出張所	729-3401	〃	上下町小塚543-9	0847-62-2119	0847-62-2606