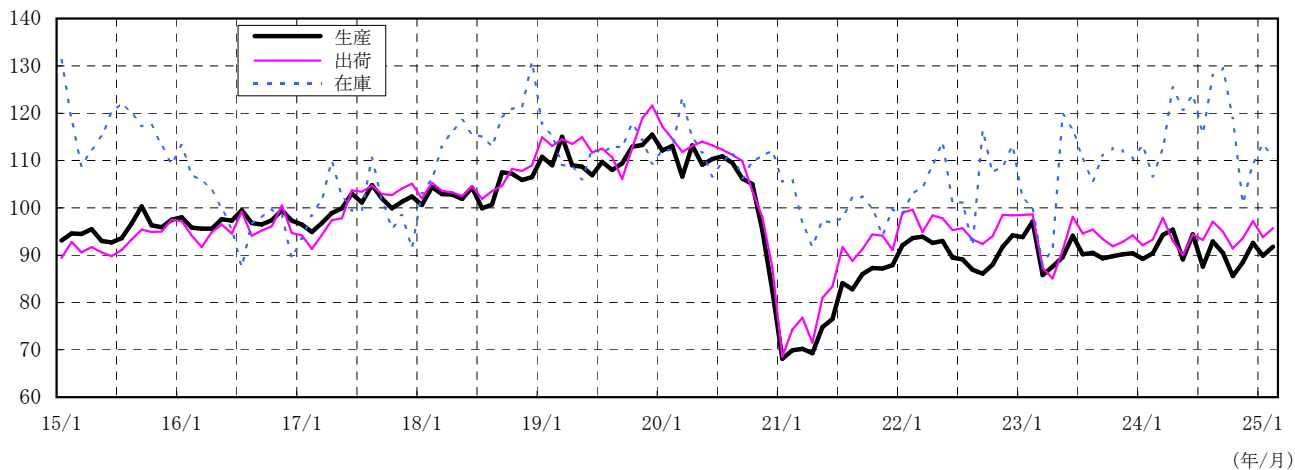


主要業種別指数の推移

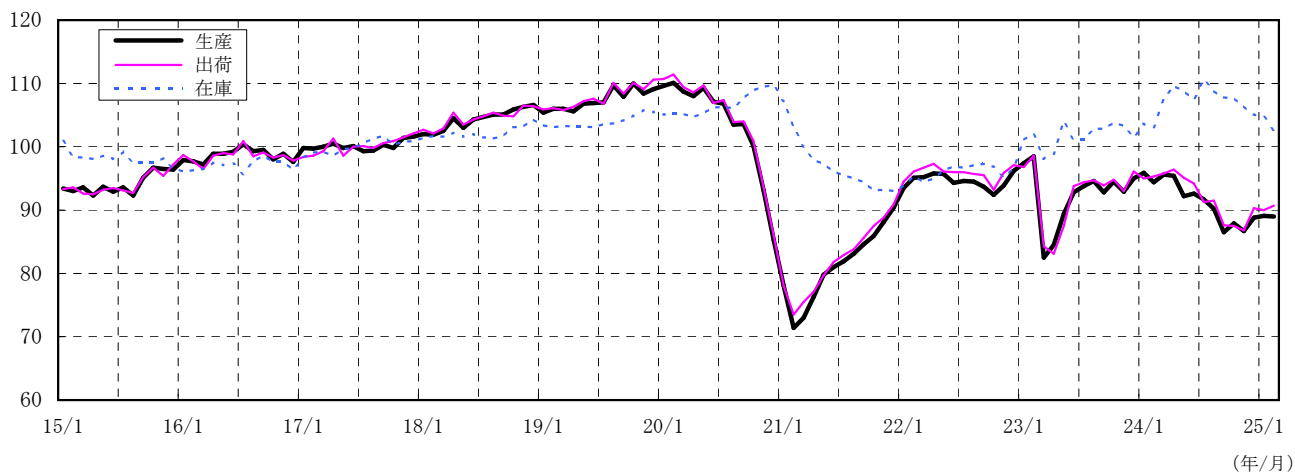
(平成17年=100, 季節調整済指数)

(平成15年1月～平成25年2月)

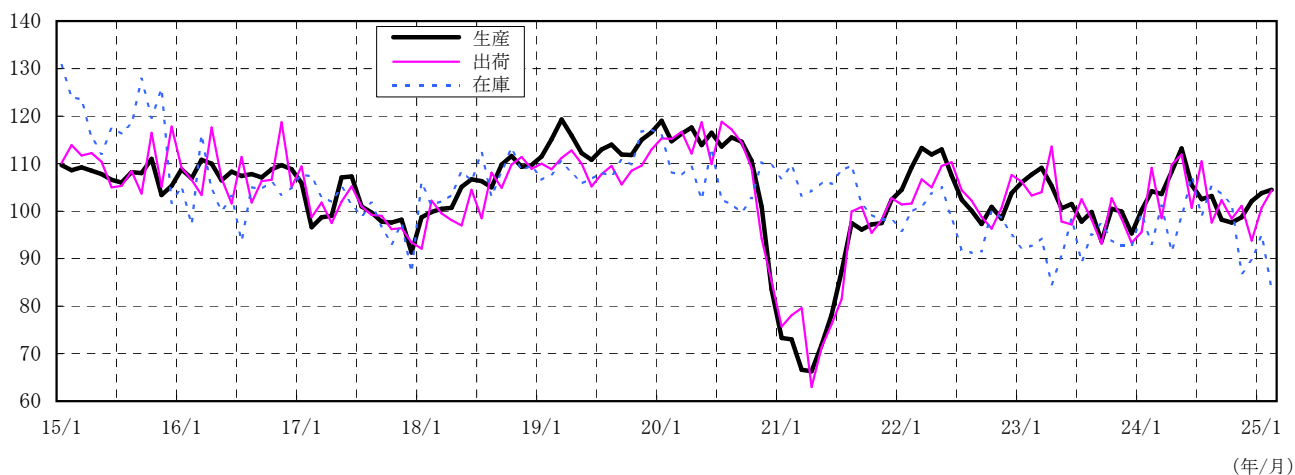
鋳工業(広島県) (付加価値額ウェイト=10000.0)



[参考] 鋳工業(全国) (付加価値額ウェイト=10000.0)



鉄鋼業(広島県) (付加価値額ウェイト=2230.6)

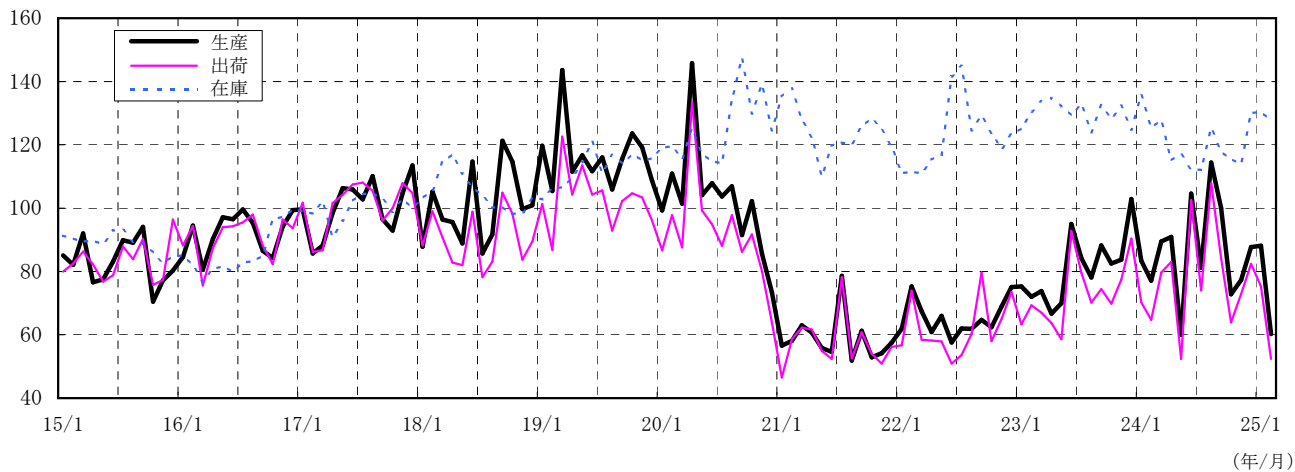


主要業種別指数の推移

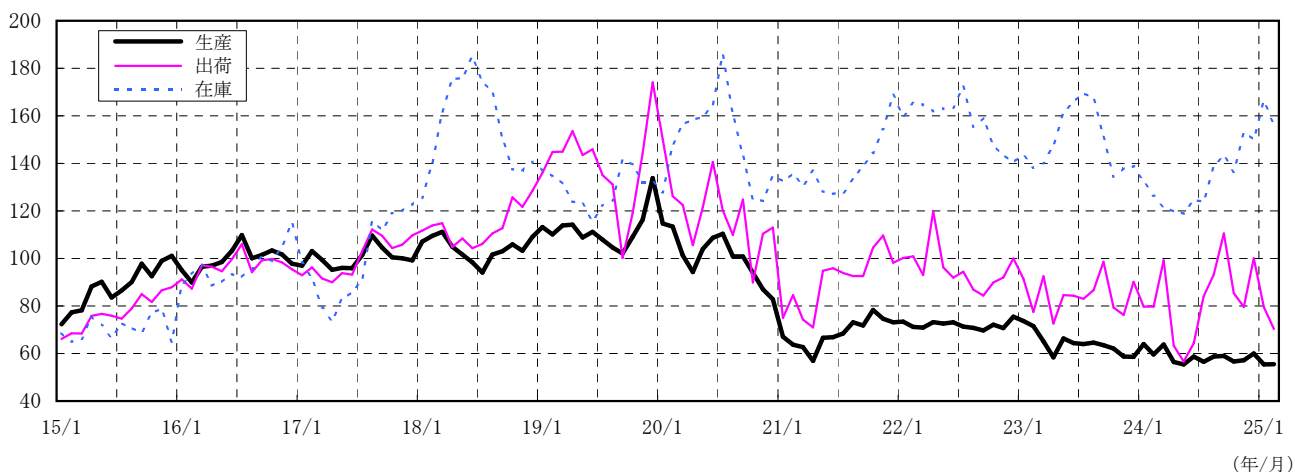
(平成17年=100, 季節調整済指数)

(平成15年1月～平成25年2月)

一般機械工業（広島県）（付加価値額ウェイト=1489.5）



電気機械工業（総合）（広島県）（付加価値額ウェイト=1638.9）



自動車部門（広島県）（付加価値額ウェイト=1231.2）

