

商品提案書

商品名	(ふりがな) くぼまさひこのていおんさつきんぎゅうにゅう
	久保正彦の低温殺菌牛乳

■ 提案者名 (ふりがな) さごたにかぶしきがいしゃ

砂谷株式会社

■ 提案者住所

広島市

■ 連絡先

TEL:	
FAX:	
E-mail:	



希望小売価格(税抜)	卸価格(税抜)	送料(広島市内)

主な原材料	生産者等
生乳	久保 アグリファーム

出荷規格				
商品単位	サイズ	重量(内容物)	入り数	包装形態
1本	70×70×235mm(1000ml) 70×70×142mm(500ml)	1000ml 500ml	20本(1000ml) 20本(500ml)	プラスチック クレート
ロット数	発注上限	目安消費期限	リードタイム	配送形態
1本	なし	製造日含め6日	2日	自社配送 一部委託配送

出荷可能時期(当該生産者、産地)											
1月	2月	3月	4月	5月	6月	7月	8月	9月	10月	11月	12月
上中下	上中下	上中下	上中下	上中下	上中下	上中下	上中下	上中下	上中下	上中下	上中下
○	○	○	○	○	○	○	○	○	○	○	○

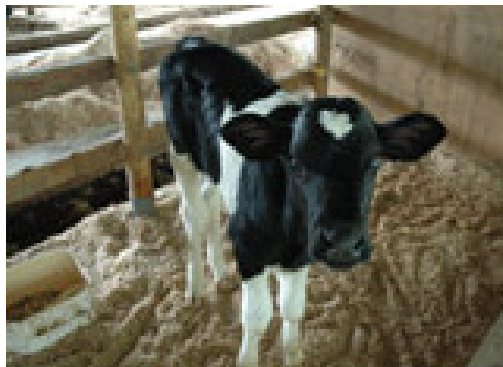
主な原材料の収穫時期											
1月	2月	3月	4月	5月	6月	7月	8月	9月	10月	11月	12月
上中下	上中下	上中下	上中下	上中下	上中下	上中下	上中下	上中下	上中下	上中下	上中下
○	○	○	○	○	○	○	○	○	○	○	○

製造量	/日	/月	/年
	298本(1000ml) 40本(500ml)	9,078本(1000ml) 1,210本(500ml)	108,931本(1000ml) 14,517本(500ml)

物流区分	受発注	
コールチェーン対応 あり 集乳～工場までの時間 1時間圏内 ○自社・○委託配送・○業者経由便(広島市～納入先)	受発注不可日	出荷不可日
	なし	なし

(様式第2号-3(加工品))

セールスポイント	広島市内から1時間で生産、製造現場をご覧いただけます。 自家牧草が絨毯の様に広がる「久保アグリファーム」の牧場だけの生乳を使用しました。 パス釜により、じっくりと丁寧に煮込んで殺菌しています。
商品の特徴	鮮度最高!「久保アグリファーム内」にある砂谷工場で作っています。 1軒だけの酪農家で作った顔の見える牛乳です。
製造法の特徴	パス釜により、時間を掛けて丁寧に殺菌しています。 国内でも希少のパス釜による殺菌です。
原材料に関する特徴	地元の気候で元気に育った牛の乳だけを使っています! 創業牧場1軒のみの生乳です。
取扱上の注意点	品質管理: 要冷蔵10°C以下 消費期限: 製造日含め6日
その他特記事項	家庭への戸配をしています(広島市内全域、山口県岩国市、広島県福山市)。 ホテルや店舗等での、料理の原料としてのご使用を提案いたします。 ネット販売(贈答用・宅配対応)をしています。 希望する販路として、百貨店を広げていきたいと考えております。



元気な牛を育てて元気な牛乳ができます!



社長が作っています



パス釜でじっくりと丁寧に煮込みます



久保アグリファームの
新鮮なうち加工されます

牧場と工場はすぐ隣です