

③ 応急復旧計画

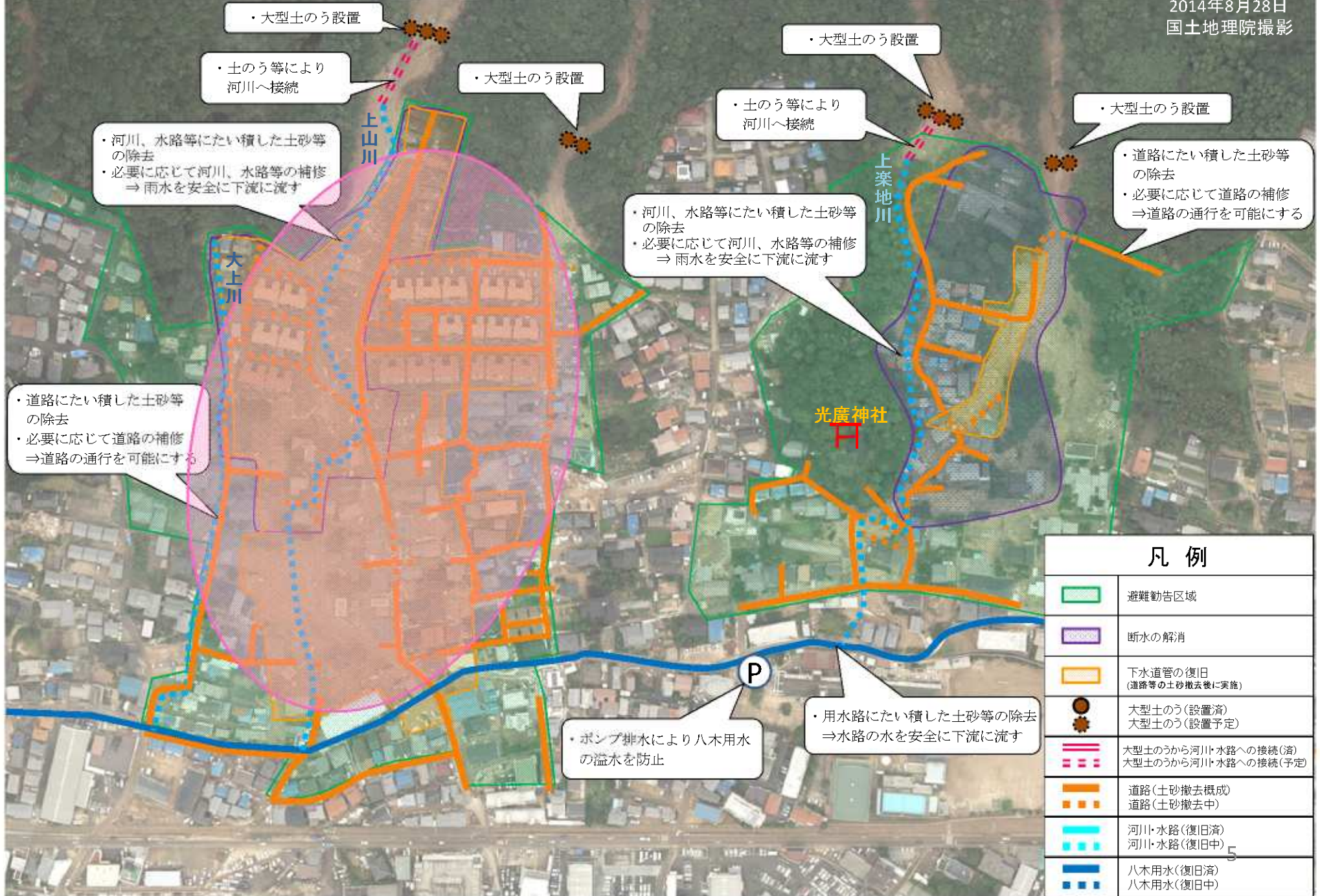
緑井八丁目 (14、15、19、20番)、八木三丁目 (6、7、10~13、29~36番)

④ 応急復旧計画

八木三丁目 (15、16、25、26、40、41番)

進捗状況は9月4日時点

2014年8月28日
国土地理院撮影



凡例

	避難勧告区域
	断水の解消
	下水道管の復旧 (道路等の土砂撤去後に実施)
	大型土のう(設置済) 大型土のう(設置予定)
	大型土のうから河川・水路への接続(済) 大型土のうから河川・水路への接続(予定)
	道路(土砂撤去概成)
	道路(土砂撤去中)
	河川・水路(復旧済)
	河川・水路(復旧中)
	八木用水(復旧済)
	八木用水(復旧中)