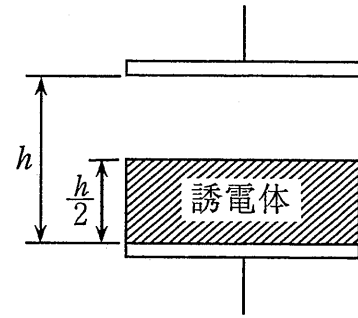


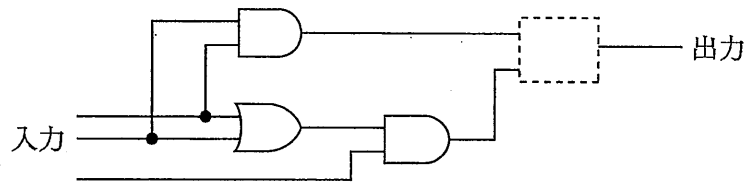
電極板の間隔が h で、電極板間が真空と
なっている平行平板コンデンサがある。このコンデン
サの電極板間に、図のように厚さ $\frac{h}{2}$ の誘電体を挿入
したところ、コンデンサの静電容量が1.2倍になった。
このとき誘電体の比誘電率はいくらか。



1. 1.2
2. 1.5
3. 2.0
4. 2.4
5. 2.8

正答 2

3入力多数決回路とは、三つの入力のうち二つ以上が「1」であれば「1」を出力し、二つ以上が「0」であれば「0」を出力する回路である。図はこの回路を示しているが、点線枠の四角に当てはまるものとして正しいのはどれか。



- 1.
- 2.
- 3.
- 4.
- 5.

正答 3