

報告・協議 4

平成 25 年度「基礎・基本」定着状況調査の結果の概要について

このことについて、別紙のとおり報告します。

平成 25 年 9 月 13 日

広島県教育委員会教育長 下崎 邦明

平成 25 年度「基礎・基本」定着状況調査
調査結果速報の概要

平成 25 年 8 月
広島県教育委員会

1 実施期日及び調査実施校数等

実施期日：平成 25 年 6 月 11 日（火）

学 年	調査実施校数	集計対象者数
小学校第 5 学年・特別支援学校小学部第 5 学年	490 校	24, 612 名
中学校第 2 学年・特別支援学校中学校部第 2 学年	244 校	22, 059 名

2 教科の調査結果（平均通過率：％）

○小学校

タイプⅠは、調査を実施した全ての教科において、平均通過率が 60% を超えていることから、**基礎的・基本的な学習内容**は、おおむね定着していると考えられる。

タイプⅡは、算数で、平均通過率が 60% を超えているが、**国語及び理科**において、平均通過率が 60% 未満であることから、**教科で学習した知識・技能を実生活や学習の様々な場面に活用する力**などに課題があると考えられる。

	タイプⅠ	タイプⅡ	教科全体
国 語	77.2	38.2	70.1
算 数	70.1	68.1	69.8
理 科	63.9	56.8	61.3

○中学校

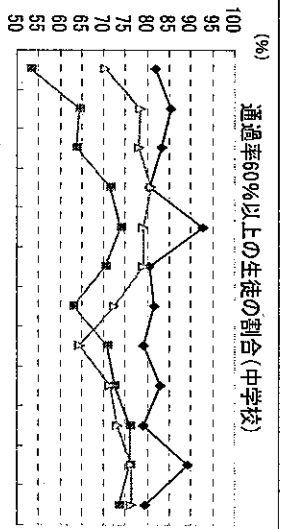
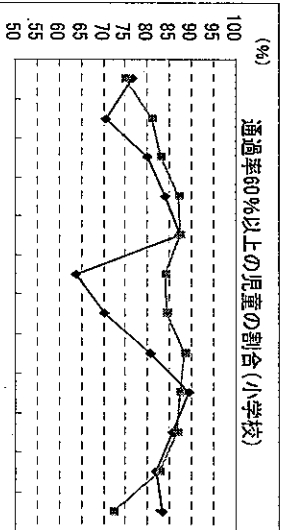
タイプⅠは、**国語・数学・英語**で、平均通過率が 60% を超えていることから、**基礎的・基本的な学習内容**は、おおむね定着しているが、**理科**には課題があると考えられる。

タイプⅡは、**国語及び英語**で、平均通過率が 60% を超えているが、**数学及び理科**において、平均通過率が 60% 未満であることから、**教科で学習した知識・技能を実生活や学習の様々な場面に活用する力**などに課題があると考えられる。

	タイプⅠ	タイプⅡ	教科全体
国 語	73.7	63.7	71.7
数 学	72.7	51.2	69.0
理 科	45.8	26.1	39.9
英 語	74.4	63.2	72.1

年度	小学校		中学校		
	国語	算数	国語	数学	英語
H25	71.2	70.1	73.7	72.7	74.4
H24	75.8	75.0	81.0	74.1	74.2
H23	78.5	77.8	73.2	74.7	71.9
H22	82.3	79.0	77.4	72.6	70.2
H21	75.0	79.8	75.0	69.7	65.2
H20	67.4	76.1	76.2	65.7	71.1
H19	64.2	75.6	74.4	69.0	73.4
H18	78.3	80.2	82.1	71.4	76.3
H17	75.3	80.0	73.0	70.5	77.8
H16	71.8	75.5	75.2	65.1	75.5
H15	68.7	72.1	76.0	64.9	73.6
H14	71.6	69.9	73.3	59.0	69.3
H25	53.4	32.8	48.6	44.5	51.7
H24	53.7	52.9	64.9	50.9	53.5
H23	60.3	59.4	42.6	51.8	49.1
H22	69.8	62.2	54.8	47.3	44.8
H21	51.6	65.4	48.7	42.5	35.0
H20	35.6	54.8	52.2	37.7	44.8
H19	21.1	53.5	46.5	40.8	46.9
H18	60.9	65.6	66.5	48.2	55.6
H17	53.5	63.8	38.9	46.6	58.9
H16	44.6	53.0	47.0	36.6	53.7
H15	30.3	42.4	49.1	34.5	49.6
H14	32.9	37.6	48.6	22.4	39.6
H25	83.2	72.2	79.3	73.6	76.1
H24	81.8	82.4	89.3	75.9	76.3
H23	85.6	86.6	79.0	76.0	73.1
H22	89.1	87.1	83.0	72.5	71.3
H21	80.7	88.2	79.0	70.5	64.2
H20	70.2	84.2	81.5	63.0	72.3
H19	63.9	83.8	80.4	70.2	79.1
H18	87.2	87.2	92.7	73.9	79.1
H17	83.8	86.9	80.4	71.5	80.9
H16	79.9	82.9	83.2	63.8	77.8
H15	70.6	80.8	85.3	64.2	78.3
H14	76.4	74.9	81.9	53.1	70.4

通過率60%以上の
児童生徒の割合(%)



年度	小学校		中学校	
	国語	算数	国語	数学 英語
H25	2.8	3.5	2.8	6.0 4.5
H24	3.2	2.8	1.4	6.2 4.6
H23	2.4	2.2	2.4	5.5 5.1
H22	2.0	2.0	1.7	6.8 5.4
H21	3.5	2.2	2.4	6.3 7.8
H20	2.8	2.5	2.5	10.5 3.8
H19	3.9	2.2	2.5	7.0 2.6
H18	1.4	2.1	0.6	7.0 2.8
H17	2.1	1.7	1.6	7.5 2.9
H16	2.4	2.1	1.4	10.0 3.1
H15	2.2	2.0	1.2	9.0 3.5
H14	2.6	3.0	3.0	12.6 7.2
H25	19.5	19.2	19.3	22.9 22.5
H24	19.0	18.6	16.0	22.2 22.4
H23	18.0	17.7	17.4	21.9 22.7
H22	17.5	18.0	17.4	21.6 22.5
H21	19.3	17.7	18.5	22.7 22.6
H20	19.4	18.4	18.4	25.3 21.5
H19	17.0	17.9	17.6	22.8 19.3
H18	17.7	18.4	13.4	23.5 20.0
H17	18.5	18.3	15.7	24.0 20.1
H16	18.1	18.5	15.8	24.2 20.3
H15	16.6	17.0	16.4	23.2 19.1
H14	21.5	22.0	24.2	27.2 26.9

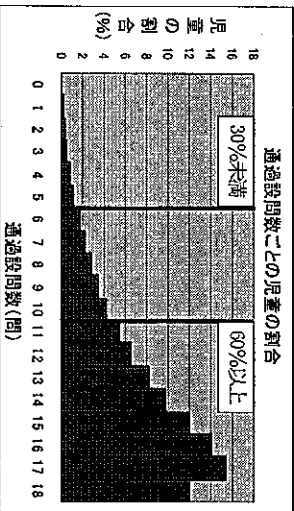
通過率 30%未満の
児童生徒の割合 (%)

標準偏差

4 教科における学習内容の定着状況の概要

小学校 国語

オタイプIの状況



○平均通過率 77.2%
 ○通過率 60%以上の児童の割合 83.2%
 (通過設問数 11問以上)
 全体の形がはつきりとした右寄りの山形であることから、基礎的・基本的な学習内容は全体として定着していると考えられる。

領域等の定着状況

【聞くこと】	84.5%	かなり定着	【書くこと】	73.4%	おおむね定着
【読むこと】	74.2%	おおむね定着	【伝統的な言語文化と国語の特質に関する事項】	77.1%	おおむね定着

通過率 60%以上の設問(上位3問)

- 第4学年の漢字の読み (設問 二 1①) 96.8%
- 叙述を基にした想像 (設問 三 1) 93.4%
- 要点の聞き取り (設問 一 2) 91.6%

通過率 60%未満の設問

- 叙述を基にした想像 (設問 三 2 (2)) 52.2%

オタイプIIの状況

通過率 60%以上の設問

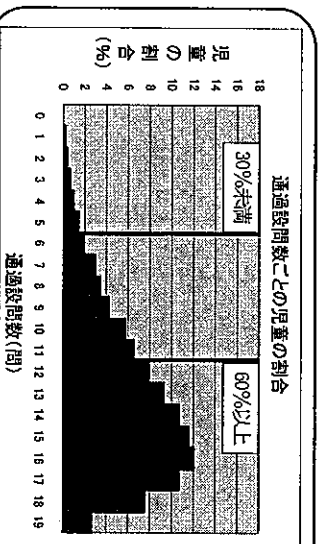
該当なし

通過率 60%未満の設問 (下位3問)

- 事例を挙げた記述 (設問 五 2) 23.9%
- 理由を挙げた記述 (設問 五 2) 27.1%
- 考えを明確にした構成 (設問 五 2) 43.6%
- ・自分の考えが明確になるように論理的に文章を構成し、表現することに課題がある。

小学校算数

オキナイIの状況



○平均通過率 70.1%
○通過率 60%以上の児童の割合 72.2%
(通過設問数 12問以上)
全体の形がはつきりとした右寄りの上形であることから、基礎的・基本的な学習内容は全体として定着していると考えられる。

領域の定着状況

【数と計算】 84.3%
【図形】 55.9%

かなり定着
定着が不十分

【量と測定】 60.4%
【数量関係】 69.4%

おおむね定着
おおむね定着

通過率 60%以上の設問 (上位3問)

- 3位数十2位数 (設問 1 (1)) 93.9%
- 3位数÷2位数 (設問 1 (4)) 91.6%
- 3位数-2位数 (設問 1 (2)) 91.1%

通過率 60%未満の設問 (下位3問)

- 正方形の定義 (設問 7) 15.4%
- およその面積 (設問 3 (1)) 47.6%
- 複合図形の面積 (設問 5) 43.4%

オキナイIIの状況

通過率 60%以上の設問

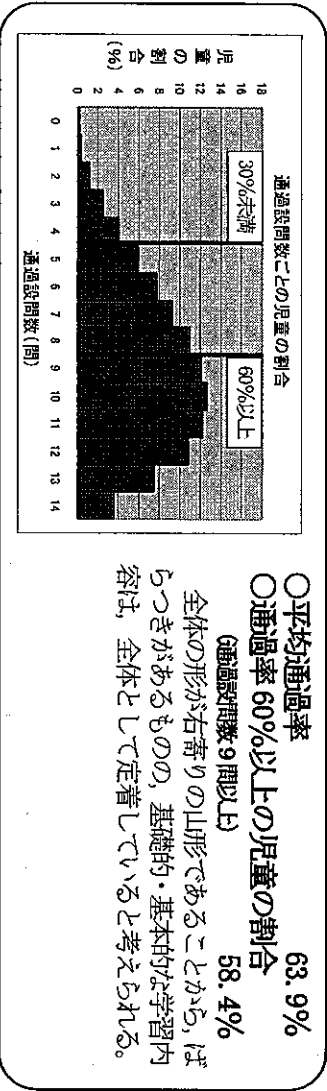
- 情報の整理と判断の根拠 (設問 12 (1)) 89.4%
- ・与えられた式の意味を読み取ることはかなりできている。
- 複数条件を基にした判断 (設問 13 (1)) 69.0%
- ・図や表から必要な情報を読み取ることはおおむねできている。

通過率 60%未満の設問

- 情報の整理と判断の根拠 (設問 12 (2)) 56.3%
- ・情報を整理し、判断の理由を説明することに課題がある。
- 複数条件を基にした判断 (設問 13 (2)) 57.7%
- ・複数の条件を基に筋道を立てて考え、数学的に表現することに課題がある。

小学校理科

○タイPIの状況



○平均通過率 63.9%
 ○通過率 60%以上の児童の割合 58.4%
 (通過設問数 9問以上)
 全体の形が右側の山形であることから、ほとんどもつがあるものの、基礎的・基本的な学習内容は、全体として定着していると考えられる。

領域の定着状況

【物質】 64.8% おおむね定着 【エネルギー】 59.0% 定着が不十分
 【生命】 71.7% おおむね定着 【地球】 59.2% 定着が不十分

通過率 60%以上の設問 (上位3問)

- 生物のすみか (設問 1 (1)) 96.0%
- 空気の体積変化と圧し返す力 (設問 6 (1)) 77.3%
- 虫眼鏡の使い方 (設問 2 (1)) 76.3%

通過率 60%未満の設問 (下位3問)

- 直列つなぎの回路のつなぎ方 (設問 4 (3)) 37.4%
- 植物の育ち方 (設問 2 (3)) 45.0%
- 天気と気温の変化の関係 (設問 5 (3)) 45.2%

○タイPIの状況

通過率 60%以上の設問 (上位3問)

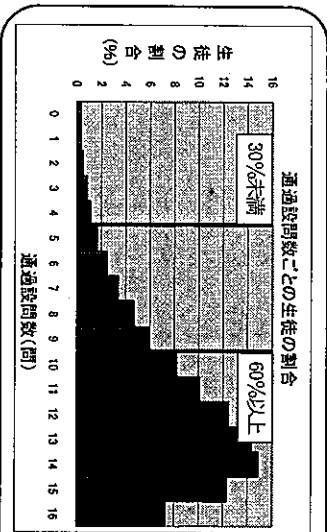
- 昆虫の飼育方法 (設問 1 (3)) 85.7%
- ・字んだ知識・技能を日常生活などに当てはめて用いることは、かなりできている。
- 身の回りの生き物の様子 (設問 2 (2)) 79.4%
- ・観察記録から差異点や共通点に気付いたり比較したりして分析することは、おおむねできている。
- 天気による1日の気温を表したグラフの特徴 (設問 5 (2)) 78.5%
- ・自然の事象・現象を動きや時間などに関係付けて考えることは、おおむねできている。

通過率 60%未満の設問 (下位3問)

- 結論 (設問 5 (5)) 23.0%
- 直列つなぎの回路 (設問 4 (4)) 24.8%
- ・自然の事象・現象に関する様々な情報及び観察・実験の結果などについて、その要因や根拠を考察し、説明することに課題がある。
- グラフの2つの変数の関係 (設問 7 (3)) 32.0%
- ・観察・実験における独立変数(変化させる要因)と従属変数(変化させる要因に伴って変わる事象)とを関係付けて考えることに課題がある。

中学校国語

オタイプIの状況



○平均通過率 73.7%
 ○通過率 60%以上の生徒の割合 79.3%
 (通過設問数 10問以上)
 全体の形がはつきりとした右寄りの山形であることから、基礎的・基本的な学習内容は全体として定着していると考えられる。

領域等の定着状況

【聞くこと】 91.3% かなり定着 【書くこと】 49.6% 定着が不十分
 【読むこと】 72.1% おおむね定着 【伝統的な言語文化と国語の特質に関する事項】 75.6% おおむね定着

通過率 60%以上の設問(上位3問)

- 必要な質問をしながら聞く (設問 一 1) 93.1%
- 小2漢字の書き (設問 二 2) 92.7%
- 小5漢字の読み (設問 二 1①) 89.8%
- 文語のきまり (設問 二 5) 89.8%

通過率 60%未満の設問

- 叙述の仕方の確認 (設問 四 2) 30.5%
- 事象や行為などを表す多様な語句 (設問 二 4) 54.5%

オタイプIIの状況

通過率 60%以上の設問

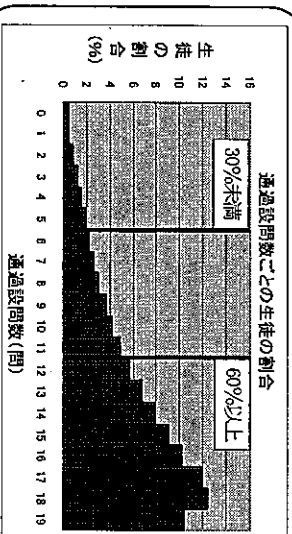
- 設問に関連した取材 (設問 五 1) 82.6%
- ・自分の考えを書くために必要な材料を集めることは、かなりできている。
- 文章の要約 (設問 五 2) 70.9%
- ・目的に応じて文章の中心的部分と付加的部分を読み分け、適切に資料にまとめることは、おおむねできている。

通過率 60%未満の設問

- 根拠と記述の整合性 (設問 五 3) 47.5%
- 根拠に基づいた考えの記述 (設問 五 3) 53.9%
- ・図表と文章を関連させながら読み、根拠に基づいて自分の考えをまとめたり、根拠を明らかにして書いていたりすることに課題がある。

中学校数学

OタイPIの状況



○平均通過率 72.7%
 ○通過率 60%以上の生徒の割合 73.6%
 (通過設問数 12問以上)
 全体の形がなだらかで右寄りの山形であることから、ばらつきがあるものの基礎的・本格的な学習内容は全体として定着していると考えられる。

領域の定着状況

【数と式】 74.5% おおむね定着
 【関数】 63.8% おおむね定着
 【図形】 72.6% おおむね定着
 【資料の活用】 71.0% おおむね定着

通過率 60%以上の設問(上位3問)

- 小数の減法 (設問 1) (1)) 90.7%
- 絶対値の意味 (設問 2) (1)) 88.5%
- 四則の計算 (設問 1) (2)) 87.0%

通過率 60%未満の設問

- 関係を文字式で表す (設問 8) 36.6%
- グラフ上の点 (設問 6) (1)) 55.3%

OタイPIの状況

通過率 60%以上の設問

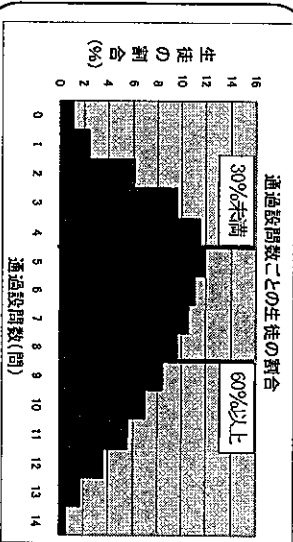
- 事象の解釈と問題解決の方法 (設問 10) 64.0%
 ・事象の特徴を捉え、数学的表現を用いて問題解決の方法を記述することは、おおむねできている。

通過率 60%未満の設問

- 複数の事象の割合 (設問 11) (1)) 37.4%
 (設問 11) (2)) 46.6%
 ・複数の事象を統合的に捉えることに課題がある。
- 情報の適切な選択と判断 (設問 9) 56.6%
 ・資料の傾向を捉え、判断した理由を数学的表現を用いて記述することに課題がある。

中学校理科

オタイプIの状況



○平均通過率 45.8%
 ○通過率 60%以上の生徒の割合 26.6%
(通過設問数 9問以上)
 全体の形が左寄りの山形であり、通過率 30%未満の生徒が 30.4%いることから、基礎的・基本的な学習内容は全体として定着していないと考えられる。

領域の定着状況

【物理】 35.0% 定着が不十分
 【生物】 66.5% おおむね定着

【化学】 50.1% 定着が不十分
 【地学】 30.2% 定着が不十分

通過率 60%以上の設問 (上位3問)

- 事故の防止 (設問 2) (1)) 88.1%
- プレパートのつくり方 (設問 1) (2)) 76.4%
- メンシリンダーの読み方 (設問 3) (2)) 67.6%

通過率 60%未満の設問 (下位3問)

- 堆積岩の観察 (設問 7) (1)) 15.2%
- 化石からわかる地質年代 (設問 7) (2)) 20.7%
- カの表し方 (設問 5) (1)) 28.9%

オタイプIIの状況

通過率 60%以上の設問

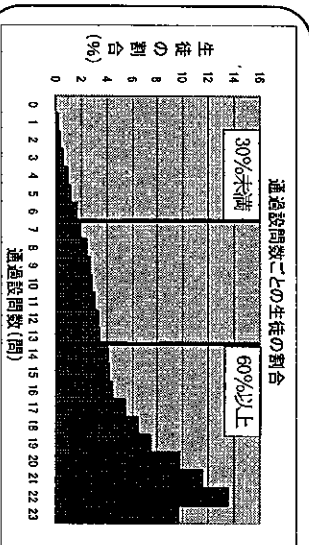
該当なし

通過率 60%未満の設問 (下位3問)

- 地層の広がり方 (設問 8) (1)) 13.2%
 - 実験結果から考察する (設問 2) (2)) 20.0%
 - 実験結果から考察し結論を見いだす (設問 6) (3)) 21.0%
- ・基礎的・基本的な知識・技能を活用し、観察・実験の結果などを分析し解釈することに課題がある。

中学校英語

OTAIPIの状況



○平均通過率 74.4%
○通過率 60%以上の生徒の割合 76.1%
(通過設問数 14 問以上)
全体の形がなだらかな右寄りの山形であることから、ばらつきがあるものの、基礎的・基本的な学習内容は全体として定着していると考えられる。

領域の定着状況

【聞くこと】 77.0% おおむね定着 【読むこと (英技を含む)】 74.2% おおむね定着
【書くこと】 66.0% おおむね定着 【話すこと (英技)】 83.4% かぎり定着

通過率 60%以上の設問 (上位3問)

- リスニング問題 (会話の内容の理解と質問への適切な応答) 87.2%
(設問 2 1)
- リスニング問題 (概要や要点の把握) 83.5%
(設問 3 2)
- 辞書の初歩的な使い方 77.2%
(設問 4 1)

通過率 60%未満の設問

- 基本的な文のきまりを理解した作文 55.9%
(設問 5 1)
- 話の流れの理解 57.5%
(設問 7 1)

OTAIPIの状況

通過率 60%以上の設問 (上位3問)

- 与えられた情報から必要な情報を読み取りまとめること 84.2%
(設問 12 1→B)
必要な情報 (あらすじ) を読み取ることができている。
- 必要な情報 (時刻) を読み取ることは、おおむねできている。 78.1%
(設問 12 1→A)
- 資料や情報をもとに、自分の考えを伝える英文を書くこと 60.0%
(設問 12 2)
資料や情報をもとに、簡単な質問を書くことは、おおむねできている。

通過率 60%未満の設問 (下位3問)

- 資料や情報をもとに、自分の考えを伝える英文の文章を書くこと 46.8%
(設問 12 3)
英文の内容をもとに、内容的にまとまりのある一貫した文章を書くことに課題がある。
- 英語の文章を読んで必要な情報を取り出してその情報をもとに自分の考えを英語で書くこと 53.1%
(設問 11 1)
前後の流れから必要な複数の情報を読み取り、流れに合う適切な英文を書くことに課題がある。
- 資料や学習してきたことをもとに、自分の考えを伝える英文を書くこと 57.1%
(設問 11 2)
資料や学習してきたことを活用して、自分の発想を生かした英文を書くことに課題がある。

5

児童生徒質問紙調査（生活と学習に関する調査）における調査結果の概要

(1) 平成 21 年度からの 5 年間で、肯定的な回答（「よくあてはまる」「ややあてはまる」）の割合が高くなってきている設問を取り上げる。
 平成 21 年度と同一又はほぼ同一の設問（小・中学校各 43 問）のうち、肯定的な回答の割合が 3 ポイント以上高くなってきている設問は、小学校 9 問、中学校 22 問である。
 中学校では、22 問のうち、肯定的な回答の割合が 5 ポイント以上高くなってきている 12 問を取り上げている。

【小学校】

★設問二対して肯定的な回答をしている割合（3 ポイント以上高くなってきている設問：9 問） (%)

	学校の授業の予習をするようにしています。	学校の授業の復習をするようにしています。	ものごとを解決する方法をいっつも考えています。
H25	53.3	61.9	65.2
H24	52.7	61.7	64.2
H23	51.0	60.4	64.1
H22	49.5	58.6	62.3
H21	50.0	57.3	61.9

	自分とちがう意見も受け入れながら、自分の考えを話しています。	困ったときや腹が立ったときなど、解決するために、相手が納得するように自分の気持ちを言葉で伝えています。	将来、仕事や生活の中で役に立つと思うから勉強しています。
H25	72.9	69.6	85.7
H24	71.9	68.9	84.6
H23	70.8	68.4	82.8
H22	69.2	67.1	82.4
H21	68.8	66.0	82.5

	学校や社会のルールを守っています。	家で本や資料などを利用して学習しています。	自分のよさは、まわりの人から認められていると思います。
H25	89.5	58.7	60.4
H24	89.3	59.3	58.8
H23	87.4	57.1	58.1
H22	86.0	56.4	56.4
H21	85.9	55.6	56.4

【中学校】

★設問に対して肯定的な回答をしている割合 (5ポイント以上高くなっている設問：12問)

(%)

	学校の授業の復習をするようにしています。	学校で習ったことをふだんの生活の中で思い起したり、利用したりしています。	自分で勉強の計画を立てています。
H25	52.6	59.6	50.5
H24	54.2	60.1	49.8
H23	52.1	58.4	47.0
H22	48.3	54.6	45.0
H21	45.7	54.0	42.1

	分からないことはそのままにせず、分かるまで努力しています。	ものごとを解決したり決めたりするとき、なぜそうなるのか理由を考えています。	見たことや考えたことを人に伝えるとき、どのような順番で説明すると分かりやすいか考えています。
H25	68.1	65.1	63.8
H24	67.9	64.7	63.0
H23	66.0	62.2	60.1
H22	63.0	60.0	56.9
H21	62.7	60.0	57.4

	ものごとを解決する方法をいくつも考えています。	自分とちがう意見も受け入れながら、自分の考えを話しています。	困ったときや腹が立ったときなど、解決するために、相手が納得するように自分の気持ちを言葉で伝えています。
H25	57.4	70.0	67.0
H24	55.2	69.4	65.7
H23	53.8	66.1	63.3
H22	51.0	64.4	61.2
H21	50.5	64.0	61.6

	なぜ、そうなるのか、理由をつけて話しています。	自分の考えや意見を、具体的な例をあげ順番に気をつけながら話しています。	自分のよさは、まわりの人から認められていると思います。
H25	64.8	59.4	53.2
H24	64.6	58.7	52.8
H23	62.0	56.2	48.8
H22	59.1	52.6	47.3
H21	59.0	51.2	46.0

(2) 生活と学習に関する調査において、肯定的な回答（「よくあてはまる」「ややあてはまる」）の割合が60%未満の設問は次のとおりである。（小学校3問，中学校12問）
また，昨年度より数値が低い設問に網かけをしている。

【小学校】

内容	H25	H24
学校の授業の予習をするようにしています。	53.3	52.7
読んだ本の内容について，友だちや家族と話をしています。	58.5	58.8
家で本や資料などを利用して学習しています。	58.7	59.3

(%)

【中学校】

内容	H25	H24
学校の授業の予習をするようにしています。	36.0	36.2
家で本や資料などを利用して学習しています。	44.8	47.6
地域や子ども会などの行事に参加しています。	45.3	44.0
読んだ本の内容について，友だちや家族と話をしています。	47.7	48.7
自分で勉強の計画を立てています。	50.5	49.8
外国人と積極的にコミュニケーションを図りたいです。	51.4	50.5
学校の授業の復習をするようにしています。	52.6	54.2
自分のよさは，まわりの人から認められていると思います。	53.2	52.8
「やりなさい」と言われるから勉強しています。 （「あてはまらない」と回答した生徒の割合）	54.8	57.0
ものごとを解決する方法をいくつも考えています。	57.4	55.2
自分の考えや意見を，具体的な例をあげ順序に気をつけながら話しています。	59.4	58.7
学校で習ったことをふだんの生活の中で思い起したり，利用したりしています。	59.6	60.1

(%)

平成 25 年度「基礎・基本」定着状況調査 調査結果速報

平成 25 年 8 月
広島県教育委員会

1 全体について

(1) 集計対象者数について

調査実施日に欠席した児童生徒、調査を途中から始めたり途中でやめたりした児童生徒及び聴覚障害等により音声問題に取り組みできなかった児童生徒を除いた人数を、集計対象者数としている。

(2) 公表区分について

公表区分は、広島県全体及び設置者別としている。

(3) 通過率について

教科の調査結果における「通過率」は、正答者数と準正答者数を加えたものを集計対象者数で除し、パーセンテージ(小数点以下第2位を四捨五入)を算出したものである。

(4) 出題のタイプについて

○国語・算数・数学・英語

従来の「基礎・基本」定着状況調査で出題した同程度の内容をタイプⅠ(「基礎・基本」に関する問題)とし、教科で学習した知識・技能を実生活や学習の様々な場面に活用する力などに係る内容をタイプⅡ(「活用」に関する問題)としている。

○理科

基礎的・基本的な知識・技能を問う内容をタイプⅠ(「基礎・基本」に関する問題)とし、教科で学習した知識・技能を実生活や学習の様々な場面に活用する力などに係る内容をタイプⅡ(「活用」に関する問題)とし、両方のタイプを大問の中に組み込んでいる。

2 教科の調査結果について(表 1・2)

設問ごとの通過率を基にして、各教科の調査結果を次のようにまとめている。

表の番号	対象	内容
1-1	小学校	設問ごとに内容やタイプ別、評価の観点、通過率(正答率+準正答率)、誤答率、無答率について示したものの平均通過率等を示したものの
1-2	中学校	
2-1-1	小学校	
2-1-2	小学校	
2-1-3	小学校	
2-2-1	中学校	
2-2-2	中学校	
2-2-3	中学校	
2-2-4	中学校	

＜留意点＞

- (1) 表1の設問ごとの通過率について
設問相互に比較を行う場合には、設問ごとの難易度に差があることに留意する。
- (2) 表2の設置者別の通過率について
集計対象児童生徒数が異なるため、県全体の平均や他の市町等と比較する場合、慎重に分析する。

3 生活と学習に関する意識・実態についての質問紙調査の結果について(表3)

設問ごとの回答を基にして、表3-1(小学校)、表3-2(中学校)にまとめています。これらの設問では、選択肢ごとの回答状況を小数点以下第2位を四捨五入してパーセンテージで示しているため、各設問における選択肢の合計が100%にならない場合があります。

- (1) 4段階で回答を求める設問について
「学校へ行くのは楽しい」など、「よくあてはまる」、「ややあてはまる」、「あまりあてはまらない」、「まったくあてはまらない」の4段階で回答を求めた設問については、「よくあてはまる」「ややあてはまる」を合計して「あてはまる」、「あまりあてはまらない」「まったくあてはまらない」を合計して「あてはまらない」として集約している。

- (2) 回数や時間などを求める設問について
「1か月の読書量」などの設問は、「3冊より少ない」や「1時間以上、2時間より少ない」といった選択肢ごとの回答状況を集計して、集計対象者数に占めるパーセンテージで示している。

4 指導方法等についての学校質問紙調査の結果について(表4)

設問ごとの回答を基にして、表4-1(小学校)、表4-2(中学校)にまとめています。これらの設問では、選択肢ごとの回答状況を小数点以下第2位を四捨五入してパーセンテージで示しているため、各設問における選択肢の合計が100%にならない場合があります。

- (1) 4段階で回答を求める設問について
「予習や復習の仕方など、家庭学習のやり方について指導をした」など、「よくあてはまる」、「ややあてはまる」、「あまりあてはまらない」、「まったくあてはまらない」の4段階で回答を求めた設問については、「よくあてはまる」「ややあてはまる」を合計して「あてはまる」、「あまりあてはまらない」「まったくあてはまらない」を合計して「あてはまらない」として集約している。

- (2) 回数や時間などを求める設問について
「1日にどのくらいの時間、宿題や自主学習などの家庭学習をするように指導しましたか」などの設問は、「30分程度」や「1時間程度」といった選択肢ごとの回答状況を集計している。

＜今後の予定＞

今回得られた調査結果を基に、各教科における学習内容の定着状況の詳細を分析するとともに、各教科の結果と、生活と学習に関する意識・実態調査の結果及び各学校における指導方法等の調査結果との関連等について分析・考察し、調査報告書を作成する予定である。

表1-1 小学校：設問ごとの通過率一覧

国語 教科全体 (70.1%) タイプI (77.2%) タイプII (38.2%)

領域等	大問	小問	内容	タイプI	タイプII	評価の観点		通過率	誤答率	無答率
						聞く・書く	読む・言語			
聞くこと	一	1	要点の聞き取り	○	○	○	○	88.2	11.0	0.7
		2	要点の聞き取り	○	○	○	○	91.6	7.3	1.1
		3	要点の聞き取り	○	○	○	○	73.5	20.4	6.0
書くこと	四	1	文章の推敲	○	○	○	○	82.0	17.0	0.9
		2	理由を挙げた記述	○	○	○	○	65.2	25.7	9.0
		3	文章の構成	○	○	○	○	73.0	25.8	1.1
読むこと	三	1	叙述を基にした想像	○	○	○	○	93.4	6.0	0.6
		2(1)	叙述を基にした想像	○	○	○	○	76.9	17.3	5.8
		2(2)	叙述を基にした想像	○	○	○	○	52.2	39.5	8.3
		1①	第4学年の漢字の読み	○	○	○	○	96.8	2.4	0.7
		1②	第4学年、第3学年の漢字の読み	○	○	○	○	80.5	15.5	4.1
		2①	第3学年の漢字の書き	○	○	○	○	76.5	17.5	6.0
伝統的な 言語文化の 関する事項	二	2②	第2学年の漢字の書き	○	○	○	○	75.5	15.6	8.9
		3	慣用句	○	○	○	○	67.6	31.4	1.1
		4	主語・述語の関係	○	○	○	○	69.5	29.8	0.7
		5①	ローマ字の読み	○	○	○	○	72.9	17.9	9.1
		5②	ローマ字の書き	○	○	○	○	71.0	23.9	5.1
		6	国語辞典の引き方	○	○	○	○	83.7	16.1	0.2
読むこと 書くこと	五	1	中心となる語や文の把握	○	○	○	○	58.0	35.8	6.2
		2	考えを明確にした構成 理由を挙げた記述 事例を挙げた記述	○	○	○	○	43.6	45.4	11.0
								27.1	57.4	15.5
								23.9	54.4	21.7

算数 教科全体 (69.8%) タイプI (70.1%) タイプII (68.1%)

領域	大問	小問	内容	タイプI	タイプII	評価の観点		通過率	誤答率	無答率
						数学的な考え 方	技能・知理			
数と計算	1	(1)	3位数+2位数	○	○	○	○	93.9	6.0	0.1
		(2)	3位数-2位数	○	○	○	○	91.1	8.7	0.1
		(3)	3位数×1位数	○	○	○	○	89.9	9.9	0.2
		(4)	3位数÷2位数	○	○	○	○	91.6	6.8	1.7
		(5)	小数の減法	○	○	○	○	79.2	20.3	0.4
		(6)	同分母の分数の減法	○	○	○	○	84.4	14.5	1.1
量と測定	2	(1)	分数の意味と表し方	○	○	○	○	59.5	39.9	0.6
		(2)	およその面積 時間の単位	○	○	○	○	47.6	52.1	0.3
		3	角の測定	○	○	○	○	74.4	25.1	0.5
		4	複合図形の面積	○	○	○	○	71.3	28.6	0.1
		5	直方体の面に垂直な辺	○	○	○	○	48.4	49.3	2.3
		6	正方形の定義	○	○	○	○	63.4	35.3	1.3
図形	7	8	平行四辺形の作図	○	○	○	○	15.4	79.7	4.9
		9	半径や直径の利用	○	○	○	○	84.4	14.5	1.1
		10	四則混合の計算	○	○	○	○	60.5	38.3	1.1
		11	一つの式で表す 伴って変わる数量	○	○	○	○	83.2	16.1	0.7
		12	伴って変わる数量	○	○	○	○	71.6	25.2	3.1
数と計算 量と測定 数量関係	13	(1)	情報の整理と判断の根拠	○	○	○	○	72.8	26.4	0.8
		(2)	情報の整理と判断の根拠	○	○	○	○	49.8	46.1	4.1
数と計算 量と測定 数量関係	12	(1)	情報の整理と判断の根拠	○	○	○	○	89.4	8.9	1.7
		(2)	情報の整理と判断の根拠	○	○	○	○	56.3	36.4	7.4
数と計算 量と測定 数量関係	13	(1)	複数条件を基にした判断	○	○	○	○	69.0	28.5	2.5
		(2)	複数条件を基にした判断	○	○	○	○	57.7	36.0	6.3

理科 教科全体 (61.3%) タイプI (63.9%) タイプII (56.8%)

領域	大問	小問	内容	タイプI	タイプII	評価の観点			通過率	誤答率	無答率
						知識	技能	態度			
生命	1	(1)	生物のすみか	○				○	96.0	3.9	0.2
		(2)	昆虫の体のつくり	○				○	69.5	30.3	0.2
		(3)	昆虫の飼育方法		○				85.7	14.2	0.1
	2	(1)	虫眼鏡の使い方	○					76.3	23.6	0.1
		(2)	身の回りの生き物の様子		○				79.4	20.4	0.2
		(3)	植物の育ち方	○				○	45.0	52.3	2.7
	3	(1)	鏡の安全な扱い方	○					61.8	34.1	4.1
		(2)	日光を重ねたときの明るさ	○				○	64.0	35.3	0.7
		(1)	回路(並列つなぎ)の名称	○				○	72.8	24.6	2.6
		(2)	電流の方向とモーターの回転方向との関係		○				56.6	36.6	6.8
4	(2)	電流の方向とモーターの回転方向との関係		○				37.4	50.9	11.7	
	(3)	直列つなぎの回路のつなぎ方	○				○	24.8	66.5	8.6	
	(4)	直列つなぎの回路		○				64.5	34.6	0.9	
	(1)	気温の正しいはかり方	○				○	78.5	20.0	1.5	
地球	5	(2)	天気による1日の気温をましたグラフの特徴		○				45.2	51.0	3.8
		(3)	天気と気温の変化の関係	○				○	68.0	25.5	6.5
		(4)	蒸発	○				○	23.0	69.2	7.9
		(5)	結露		○				77.3	22.3	0.4
		(1)	空気の体積変化と圧し返す力	○				○	74.1	25.2	0.7
物質	6	(2)	空気と水の単位		○				70.5	25.5	4.0
		(1)	グラフの単位	○				○	46.5	50.5	3.1
		(2)	水を温めたときの状態変化	○				○	32.0	63.3	4.7
7		(3)	グラフの2つの変数の関係		○						

表1-2 中学校：設問ごとの通過率一覧

国語 教科全体 (71.7%) タイプI (73.7%) タイプII (63.7%)

領域等	大問	小問	内容	タイプI	タイプII	評価の観点		通過率	誤答率	無答率
						聞く・書く	読む・言語			
聞くこと	一	1	必要な質問をしながら聞く	○		○		93.1	6.7	0.3
		2	話の要点を捉える			○		89.5	6.7	3.9
		1	表記や語句の用法の確認	○		○		68.6	25.9	5.4
		2	叙述の仕方の確認	○		○		30.5	57.9	11.5
読むこと	三	3(1)	登場人物の関係の把握	○				78.7	20.5	0.8
		3(2)	登場人物の心情の把握	○		○		72.5	17.2	10.3
		3(3)	登場人物の心情の把握	○		○		65.2	22.3	12.5
伝統的な 言と国語に関 する事項	二	1①	小5漢字の読み	○				89.8	8.7	1.5
		1②	小4漢字の書き	○		○		72.8	15.0	12.1
		2	小2漢字の書き	○		○		92.7	3.4	3.9
		3	故事成語	○		○		67.6	31.9	0.4
		4	事象や行為などを表す多様な語句	○		○		54.5	44.8	0.7
		5	文語のきまり	○		○		89.8	7.3	2.9
	三	1	表現の技法	○		○		63.6	35.7	0.6
		2	小5漢字の書き	○		○		79.0	15.1	5.9
		1	主語・述語の関係	○		○		70.8	28.4	0.8
		1	課題に関連した取材		○	○		82.6	16.0	1.4
		2	文章の要約		○	○		70.9	20.5	8.5
		3	根拠と記述の整合性 根拠に基づいた考えの記述		○	○		47.5	44.9	7.7
読むこと	五	1				○		53.9	31.5	14.7
		2				○				
		3				○				

数学 教科全体 (69.0%) タイプI (72.7%) タイプII (51.2%)

領域	大問	小問	内容	タイプI	タイプII	評価の観点		通過率	誤答率	無答率
						聞く・書く	読む・言語			
数と式	1	(1)	小数の減法	○		○		90.7	8.5	0.8
		(2)	四則の計算	○		○		87.0	12.3	0.7
		(3)	分数の除法	○		○		86.0	12.3	1.7
		(4)	累乗の計算	○		○		77.8	21.3	0.9
		(5)	式の値	○		○		83.1	13.8	3.1
		(6)	一次方程式	○		○		76.1	18.6	5.3
2	(1)	絶対値の意味	○		○		88.5	7.7	3.8	
	(2)	正負の数の活用	○		○		65.8	21.0	13.2	
	(1)	不等式の読み	○		○		67.4	31.4	1.2	
3	(2)	一次方程式の立式	○		○		60.8	31.4	7.8	
	8	関係を文字式で表す	○		○		36.6	57.1	6.4	
図形	4	(1)	おうぎ形の面積	○				77.0	18.6	4.4
		(2)	回転移動	○		○		69.5	25.2	5.2
		(1)	辺と垂直な面	○		○		65.8	32.6	1.7
		(2)	円錐の体積	○		○		74.0	25.0	1.0
関数	5	(3)	投影図	○		○		76.5	22.7	0.8
		(1)	グラフ上の点	○		○		55.3	42.9	1.9
		(2)	反比例の意味	○		○		72.4	26.2	1.4
資料の活用	7		相対度数の意味	○		○		71.0	21.4	7.6
			情報の適切な選択と判断		○			56.6	31.9	11.5
関数	9		事象の解釈と問題解決の方法		○	○		64.0	16.2	19.8
			関数		○	○		37.4	52.9	9.8
図形	11	(1)	複数の事象の統合		○	○		46.6	49.1	4.3
		(2)	複数の事象の統合		○	○				

理科 教科全体 (39.9%) タイプI (45.8%) タイプII (26.1%)

領域	大問	小問	内容	タイプI	タイプII	評価の観点		通過率	誤答率	無答率
						技能	知理			
生物	1	(1)	観察器具の選択	○		○		50.5	49.1	0.4
		(2)	ゾレバラーのつくり方	○		○		76.4	19.9	3.7
		(3)	ゾレバラーの名称	○		○		50.8	25.4	23.8
	2	(1)	事故の防止	○		○		88.1	6.9	5.0
		(2)	実験結果から考察する	○		○		20.0	78.9	1.1
		(1)	密度の意味	○		○		50.7	35.3	14.0
化学	3	(2)	メスシリンダーの読み方	○		○		67.6	28.0	4.4
		(3)	密度の求め方	○		○		40.2	26.4	33.4
		(1)	有機物	○		○		32.1	58.2	9.7
	4	(2)	白い粉末の特定	○		○		34.8	62.1	3.2
		(1)	力の表し方	○		○		28.9	61.9	9.2
		(2)	独立変数と従属変数	○		○		34.9	61.7	3.4
物理	5	(1)	浮力の大きさ	○		○		41.1	41.9	17.0
		(2)	対照実験の計画と改善	○		○		27.7	47.0	25.3
		(3)	実験結果から考察し結論を見いだす	○		○		21.0	53.5	25.5
	6	(1)	堆積岩の観察	○		○		15.2	72.1	12.8
		(2)	化石からわかる地質年代	○		○		20.7	51.7	27.6
		(3)	示準化石	○		○		39.5	37.3	23.1
地学	7	(1)	地層の広がり方	○		○		13.2	81.1	5.7
		(2)	しゅう曲	○		○		45.2	34.5	20.3

英語 教科全体 (72.1%) タイプI (74.4%) タイプII (63.2%)

領域	大問	小問	内容	タイプI	タイプII	評価の観点		通過率	誤答率	無答率	
						表現	知理				
聞くこと	1	1	リスニング問題 (英語での問いかけに対する適切な応答)	○		○		73.6	26.0	0.3	
				○		○		74.7	25.0	0.3	
		2	リスニング問題 (会話の内容の理解と質問への適切な応答)	○		○		87.2	12.4	0.4	
				○		○		72.2	27.3	0.5	
		3	1	リスニング問題 (概要や要点の把握)	○		○		70.8	28.4	0.8
					○		○		83.5	15.5	1.0
	2	1	辞書の初歩的な使い方	○		○		77.2	22.2	0.6	
				○		○		71.2	27.9	0.9	
		6	1	適切な語を用いた会話文の相立	○		○		75.1	23.9	1.0
					○		○		75.1	23.9	1.0
		7	2	語の流れの理解	○		○		57.5	41.1	1.4
					○		○		90.2	9.8	0.0
読むこと	5	1	基本的な文のきまりを理解した作文	○		○		55.9	42.9	1.2	
				○		○		72.4	26.3	1.4	
		8		自分の考えや気持ちなどが読み手に正しく伝わるように書くこと	○		○		64.8	28.4	6.7
					○		○		64.8	28.4	6.7
		9	1	会話の場面に応じて適切に英文を書くこと	○		○		67.8	23.3	8.8
					○		○		65.9	19.4	14.7
	10	1	つながりのある英文を書くこと	○		○		71.7	20.2	8.0	
				○		○		63.1	20.7	16.2	
		2	語と語のつながりなどに注意して正しく英文を書くこと	○		○		82.9	14.9	2.1	
				○		○		58.9	38.5	2.6	
		問1	あらかじめ読んだ文章についての問答	○		○		81.9	16.7	1.5	
				○		○		95.2	4.0	0.8	
話すこと	実技	問3 問4	自分の考えや気持ちなどが正しく伝わるように話すこと	○		○		98.2	1.8	0.0	
				○		○		98.2	1.8	0.0	
				○		○		98.2	1.8	0.0	
				○		○		98.2	1.8	0.0	
	問心・発声・態度	1	英語の文章を読んで必要な情報を取り出して、その情報をもとに自分の考えを英語で書くこと	○		○		53.1	28.4	18.5	
				○		○		53.1	28.4	18.5	
読むこと	11	2	資料や学習してきたことをもとに、自分の考えを伝える英文を書くこと	○		○		57.1	28.2	14.7	
				○		○		78.1	15.6	6.3	
		1-A 1-B	与えられた情報から必要な情報を読み取りまとめること	○		○		84.2	8.2	7.6	
	○				○		84.2	8.2	7.6		
	12	2	資料や情報をもとに、自分の考えを伝える英文を書くこと	○		○		60.0	23.7	16.3	
				○		○		60.0	23.7	16.3	
3		資料や情報をもとに、自分の考えを伝える英語の文章を書くこと	○		○		46.8	38.7	14.5		
	○			○		46.8	38.7	14.5			

表2-1-1 小学校国語：領域等・設問別の市町別平均通過率一覧

事務所・市町等	教科全体 (I・II)	タイプ I	聞くこと			書くこと			読むこと			伝統的な言語文化と国語の特質に関する事項						タイプ II	読むこと・書くこと											
			領域全体	1	2	3	領域全体	1	2	3	領域全体	1	2(1)	2(2)	領域全体	1①	1②		2①	2②	3	4	5①	5②	6	1	2			
				1	2	3		1	2	3		1	2	3		4	5		6	や中心となる文の把握	考えた構成	理由を挙げた	事例を挙げた							
				1	2	3		1	2	3		1	2	3		4	5		6											
広島県全体	70.1	77.2	84.5	88.2	91.6	73.5	73.4	82.0	65.2	73.0	74.2	93.4	76.9	52.2	77.1	96.8	80.5	76.5	75.5	67.6	69.5	72.9	71.0	83.7	38.2	58.0	43.6	27.1	23.9	
広島市	66.0	73.2	80.0	85.4	90.9	63.6	68.8	80.8	57.4	68.2	72.3	93.3	76.4	47.2	72.8	96.2	78.6	73.9	71.6	64.6	57.4	66.1	62.7	83.6	33.8	57.6	34.6	23.5	19.3	
福山市	71.3	78.3	85.7	88.7	91.3	77.2	74.7	82.0	69.1	72.9	74.5	93.3	76.7	53.6	78.3	97.3	80.5	70.4	77.7	70.4	73.2	77.3	76.9	80.6	39.7	57.8	46.6	28.1	26.2	
西部教育事務所	呉市	72.3	79.9	87.0	90.3	90.8	80.0	76.8	81.6	69.1	79.8	74.6	92.9	74.0	57.0	80.3	97.0	79.9	84.4	75.2	66.0	80.7	78.0	77.2	84.5	38.0	58.2	45.8	25.1	22.9
	竹原市	74.1	80.9	86.2	87.0	93.0	78.5	77.7	81.5	71.5	80.0	71.2	92.0	68.5	53.0	83.6	96.0	81.5	88.0	77.5	71.0	92.5	80.0	81.5	84.0	43.5	58.0	55.0	32.0	29.0
	大竹市	71.6	78.8	87.5	87.7	89.7	85.1	73.5	73.8	63.1	83.6	74.5	92.3	72.8	58.5	79.0	93.8	80.5	82.1	76.4	76.4	91.3	69.7	61.0	80.0	39.5	59.5	48.2	28.7	21.6
	東広島市	78.3	84.7	92.8	94.2	95.1	89.0	82.1	87.3	79.5	79.7	79.2	95.1	81.6	61.1	84.6	97.5	83.7	87.3	82.8	69.9	86.7	82.6	82.9	88.2	49.5	65.0	60.9	39.6	32.7
	廿日市市	71.2	77.9	87.2	87.1	92.2	82.4	74.1	82.7	62.8	76.6	73.3	92.3	77.6	50.0	77.7	96.4	79.9	82.4	72.2	66.9	78.2	71.1	67.0	84.6	40.9	55.6	53.2	29.3	25.6
	江田島市	69.0	77.3	83.2	91.3	90.7	67.7	73.5	75.8	70.2	74.5	78.7	95.7	73.9	66.5	76.1	99.4	77.6	70.2	75.8	78.3	67.1	66.5	64.6	85.1	31.7	50.9	37.9	19.3	18.6
	府中町	72.9	79.1	83.9	89.0	89.0	73.8	76.8	85.2	73.6	71.6	77.8	94.7	82.2	56.6	78.6	98.9	89.4	71.1	81.5	81.9	57.0	74.2	68.3	85.2	45.2	60.1	53.7	36.8	30.2
	海田町	78.1	85.9	96.1	96.5	96.1	95.8	80.9	85.5	79.2	78.1	76.2	94.3	79.2	55.1	87.4	96.8	84.1	82.0	82.0	80.9	90.1	91.9	91.5	86.9	42.9	60.4	49.8	29.0	32.5
	熊野町	77.1	84.0	89.5	92.9	91.2	84.5	79.7	82.8	73.9	82.4	79.1	95.0	79.0	63.4	85.3	97.9	82.8	83.6	80.3	70.2	91.6	83.2	90.3	87.8	46.0	65.5	53.4	34.0	31.1
	坂町	73.7	83.5	94.2	93.4	96.4	92.7	76.2	83.2	70.1	75.2	77.6	95.6	80.3	56.9	84.3	98.5	82.5	76.6	86.1	82.5	92.7	75.2	74.5	90.5	29.4	56.9	28.5	10.9	21.2
	大崎上島町	83.8	88.9	98.0	100.0	96.0	98.0	90.0	82.0	92.0	96.0	80.7	96.0	74.0	72.0	88.2	100.0	82.0	90.0	88.0	72.0	94.0	92.0	88.0	88.0	61.0	70.0	78.0	54.0	42.0
	芸北支所	安芸高田市	70.7	77.6	88.4	93.9	94.7	76.5	75.0	85.4	68.0	71.7	74.8	91.9	78.9	53.4	75.9	97.2	82.2	68.4	77.7	53.4	72.9	71.3	74.9	85.0	39.7	52.2	45.7	33.2
安芸太田町		66.5	74.0	85.3	92.0	84.0	80.0	69.3	68.0	72.0	68.0	72.0	96.0	80.0	40.0	72.4	100.0	76.0	92.0	80.0	52.0	48.0	64.0	76.0	64.0	33.0	36.0	52.0	20.0	24.0
北広島町		77.2	84.0	92.8	97.5	94.4	86.3	82.0	82.6	83.2	80.1	78.7	93.8	77.6	64.6	83.4	98.8	82.0	80.7	80.1	75.8	84.5	79.5	83.9	85.7	47.0	59.6	61.5	26.1	41.0
東部教育事務所	三原市	74.2	80.5	88.8	89.8	92.1	84.5	75.9	81.2	69.8	76.6	75.8	93.0	79.1	55.3	80.8	97.2	81.5	78.8	80.0	67.7	76.5	80.2	82.0	83.5	46.1	57.3	56.1	38.6	32.4
	尾道市	73.9	81.9	88.3	89.1	92.2	83.5	79.2	85.4	72.2	79.9	73.6	92.8	76.5	51.6	83.3	98.1	87.0	86.9	79.6	66.5	84.1	82.8	80.0	85.0	38.0	55.9	47.0	24.9	24.0
	府中市	72.1	79.9	85.0	91.8	89.6	73.5	81.1	85.2	79.8	78.2	76.0	93.7	76.7	57.7	79.1	97.5	84.9	66.9	82.6	74.1	71.0	77.3	74.4	83.3	37.1	55.5	46.4	26.2	20.2
	世羅町	80.1	86.0	94.5	94.5	95.3	93.7	86.6	89.8	87.4	82.7	86.9	93.7	82.7	84.3	82.6	98.4	79.5	79.5	84.3	60.6	91.3	83.5	85.8	80.3	53.5	55.9	71.7	40.9	45.7
	神石高原町	69.9	77.4	96.0	98.5	95.5	94.0	78.1	86.6	65.7	82.1	66.7	88.1	64.2	47.8	74.5	95.5	76.1	62.7	80.6	59.7	83.6	70.1	71.6	70.1	36.2	58.2	43.3	17.9	25.4
北部教育事務所	三次市	73.8	80.5	87.3	93.1	93.3	75.6	74.1	79.0	70.0	73.3	78.6	94.3	81.1	60.5	80.9	97.9	82.4	76.5	80.7	73.3	78.8	76.7	78.2	83.8	43.9	58.4	55.5	28.4	33.4
	庄原市	73.0	80.1	87.1	88.6	92.1	80.7	77.5	82.9	66.8	82.9	76.7	93.9	73.6	62.5	79.7	96.4	77.1	80.4	75.7	77.1	85.0	75.4	70.7	79.3	41.3	50.0	56.4	28.9	30.0

表2-1-3 小学校理科：領域・設問別の市町別平均過過率一覧

事務所・市町等	教科全体 (I・II)	タイプ I	タイプ II	生命										エネルギー										地球										物質									
				領域全体	タイプ I	タイプ II	タイプ I		タイプ II		領域全体	タイプ I	タイプ II	タイプ I		タイプ II		領域全体	タイプ I	タイプ II	タイプ I		タイプ II		領域全体	タイプ I	タイプ II	タイプ I		タイプ II													
							I	II	I	II				I	II	I	II				I	II	I	II				I	II	I	II	I	II	I	II	I	II	I	II				
							(1)	(2)	(3)	(1)				(2)	(3)	(1)	(2)				(3)	(1)	(2)	(3)				(1)	(2)	(3)	(1)	(2)	(3)	(1)	(2)	(3)	(1)	(2)	(3)	(1)	(2)	(3)	
広島県全体	61.3	63.9	56.8	75.3	71.7	82.6	86.0	89.5	85.7	76.3	79.4	45.0	52.9	59.0	40.7	61.8	64.0	72.8	56.6	37.4	24.8	55.8	59.2	50.7	64.5	78.5	45.2	68.0	23.0	60.1	64.8	53.0	77.3	74.1	70.5	46.5	32.0						
広島市	57.9	60.2	53.8	74.1	69.8	82.8	94.7	68.0	85.2	75.9	80.3	40.8	47.7	54.4	34.5	56.0	62.3	63.4	51.1	35.6	17.9	52.4	54.6	49.1	60.0	77.4	40.7	63.0	20.8	56.0	60.6	49.0	74.8	69.8	66.5	40.5	28.2						
福山市	61.1	63.5	56.8	74.1	70.5	81.3	97.5	66.2	85.1	76.6	77.4	41.6	53.7	59.7	41.5	68.8	63.3	75.7	56.1	31.1	27.0	54.8	59.1	48.4	65.3	77.0	42.3	69.9	19.7	60.6	63.7	56.0	77.9	77.0	69.0	44.2	35.1						
呉市	64.7	67.7	59.6	75.3	72.7	80.5	96.2	71.3	84.4	80.9	76.7	42.4	59.3	64.2	49.4	73.7	62.8	81.6	62.1	38.8	36.6	59.6	63.2	54.2	71.1	79.3	43.0	75.5	29.1	63.6	69.9	54.2	79.4	77.8	74.2	56.2	30.5						
竹原市	67.4	70.4	62.1	80.1	77.5	85.3	97.5	77.5	89.0	79.5	81.5	55.5	61.7	66.9	51.3	69.0	66.5	83.0	62.0	49.0	40.5	59.9	64.0	53.8	63.0	82.5	55.0	74.0	25.0	66.4	72.0	58.0	79.0	81.0	76.5	80.5	35.0						
大竹市	61.3	64.7	55.2	78.1	77.2	80.0	94.4	74.4	80.5	83.6	79.5	56.4	43.7	49.2	32.6	41.0	58.5	67.2	50.8	30.3	14.4	67.6	60.7	53.1	67.7	77.9	46.2	68.2	28.2	65.7	72.8	55.1	77.9	74.4	77.4	63.1	35.9						
東広島市	71.5	75.2	65.2	81.4	79.3	85.6	97.4	78.6	88.3	79.8	82.8	61.4	66.4	72.8	53.8	69.4	75.3	87.6	71.9	58.7	35.7	67.5	71.0	62.3	72.9	84.9	64.7	75.4	39.7	69.8	77.1	59.0	85.0	81.0	83.7	62.6	36.9						
廿日市市	61.4	64.3	56.2	76.1	71.7	84.9	95.2	70.4	86.9	70.0	82.9	51.2	51.1	58.3	36.9	59.0	61.9	79.1	56.4	33.0	17.3	56.6	62.2	48.1	62.9	80.0	48.8	75.0	16.1	60.9	64.7	55.1	78.1	76.0	69.1	46.9	34.3						
江田島市	63.4	65.9	59.2	75.1	73.0	79.2	95.3	68.9	89.4	78.9	68.9	47.8	55.7	59.3	48.4	67.1	60.9	75.2	67.7	34.2	29.2	57.0	62.1	49.4	67.1	77.6	48.4	70.8	21.1	65.2	68.9	59.6	80.1	77.6	78.3	48.4	41.6						
府中町	65.4	67.4	61.7	79.8	77.6	84.4	98.0	70.3	89.2	80.8	79.5	61.2	56.4	58.6	51.9	54.6	65.0	86.3	67.0	28.6	36.8	61.6	66.9	53.6	62.1	78.4	61.0	77.5	28.9	62.6	66.2	57.0	80.8	76.2	72.5	45.4	37.9						
海田町	68.3	71.1	63.5	76.2	72.3	83.9	96.1	75.6	86.6	58.3	81.3	59.4	64.7	68.6	57.1	61.1	72.1	87.3	67.1	53.7	47.0	63.5	67.5	57.6	70.7	77.0	62.2	69.6	38.2	68.0	76.4	55.3	77.0	76.3	85.5	66.8	34.3						
熊野町	66.5	67.6	64.6	75.8	72.6	82.4	94.1	66.4	87.8	75.6	76.9	54.2	62.7	63.9	60.3	53.8	68.9	83.6	69.7	49.2	50.8	59.5	64.3	52.3	76.5	84.0	48.7	67.6	20.6	67.0	69.3	63.4	84.0	78.2	74.8	49.2	48.7						
坂町	62.2	64.2	58.8	74.8	71.9	80.7	97.1	70.8	89.1	72.3	72.3	47.4	56.0	58.0	51.8	59.1	62.0	81.8	62.8	29.2	40.9	56.6	62.8	47.4	67.9	83.9	44.5	75.9	10.9	60.1	63.5	55.1	86.9	76.6	62.8	40.9	33.6						
大崎上島町	74.1	78.4	66.5	83.7	83.5	84.0	98.0	82.0	82.0	78.0	86.0	76.0	67.0	70.5	60.0	72.0	70.0	88.0	76.0	52.0	44.0	72.4	77.3	65.0	82.0	86.0	66.0	84.0	44.0	72.8	83.3	67.0	90.0	80.0	82.0	78.0	34.0						
安芸高田市	60.5	63.0	56.0	76.0	72.4	83.2	98.0	67.6	85.8	70.9	80.6	53.0	51.1	55.2	42.9	57.5	56.3	78.1	58.3	28.7	27.5	52.5	54.9	48.8	49.4	75.3	49.0	66.4	22.3	61.1	69.0	49.2	78.5	65.2	72.1	56.3	33.2						
安芸太田町	67.3	70.4	61.9	82.5	80.0	87.5	97.5	80.0	92.5	87.5	82.5	55.0	62.1	69.4	47.5	72.5	67.5	90.0	50.0	47.5	45.0	59.0	63.3	52.5	70.0	77.5	50.0	70.0	27.5	63.5	65.8	60.0	80.0	82.5	77.5	40.0	37.5						
北広島町	64.3	67.0	59.6	76.5	71.6	86.3	96.3	62.7	90.1	73.9	82.6	53.4	57.8	63.0	47.2	60.9	59.6	86.3	62.7	45.3	31.7	58.3	63.1	50.9	62.7	78.3	54.0	72.7	23.6	63.7	70.2	54.0	75.8	73.3	82.0	52.8	34.8						
三原市	62.8	66.4	56.6	74.6	72.1	79.5	95.5	71.2	85.4	72.5	73.5	49.3	56.2	61.9	44.9	59.3	69.4	82.0	57.5	36.9	32.3	56.9	62.2	48.9	65.7	77.8	55.3	65.6	20.0	62.7	68.9	53.3	74.7	75.0	75.9	56.1	31.6						
尾道市	63.3	66.6	57.4	75.0	72.0	81.0	97.4	72.1	84.7	76.6	77.4	41.9	56.9	64.3	42.2	68.6	66.9	77.6	61.5	43.3	22.8	56.7	61.4	49.6	73.1	77.9	41.4	69.5	21.3	63.4	67.7	57.0	79.3	77.1	73.5	50.4	36.9						
府中市	64.1	67.0	58.9	78.5	75.2	85.0	97.5	69.7	87.1	77.9	83.0	55.8	55.2	62.1	41.3	60.3	65.6	82.3	56.5	40.4	26.2	58.0	62.9	50.6	63.1	84.9	53.9	71.6	16.4	63.5	66.7	58.7	75.4	79.5	71.9	52.7	37.9						
世羅町	66.9	69.2	62.8	77.8	75.2	83.1	95.1	61.4	90.6	70.1	75.6	73.2	60.2	63.4	53.9	68.5	64.6	77.2	76.4	43.3	31.5	63.8	66.4	59.8	66.9	82.7	58.3	74.0	37.0	64.9	71.9	54.3	80.3	75.6	72.4	63.0	33.1						
神石高原町	63.3	65.5	59.5	80.6	78.0	85.8	95.5	74.6	89.6	76.1	82.1	65.7	47.5	51.9	38.8	65.7	47.8	70.1	64.2	23.9	13.4	59.1	63.7	52.2	62.7	79.1	52.2	76.1	25.4	65.7	68.7	61.2	86.6	85.1	65.7	53.7	37.3						
三次市	63.0	65.7	58.4	76.4	72.4	84.6	97.5	70.0	87.0	78.6	82.1	43.5	55.1	60.8	43.8	62.6	65.3	79.8	60.1	35.3	27.5	57.5	62.3	50.4	75.6	76.3	46.6	64.5	24.6	61.8	66.7	54.6	79.0	77.3	74.8	46.2	31.9						
庄原市	63.9	66.3	59.8	77.1	74.2	83.0	99.3	78.2	85.0	78.6	81.1	40.7	57.8	64.3	44.8	69.6	58.6	85.0	56.1	43.9	33.6	60.9	65.7	53.6	73.2	81.8	46.1	77.9	25.4	58.4	58.8	57.9	76.1	78.9	69.6	30.7	36.8						

表2-2-1 中学校国語：領域等・設問別の市町別平均通過率一覧

事務所・市町等	教科全体 (I・II)	タイプI	聞くこと		書くこと		読むこと			伝統的な言語文化と国語の特質に関する事項										読むこと・書くこと									
			領域全体	一	一	領域全体	四	四	領域全体	三	三	三	領域全体	二	二	二	二	二	二	二	三	三	タイプII	五	五	五			
				1	2		1	2		3(1)	3(2)	3(3)		1①	1②	2	3	4	5	6	1	2		1	2	3			
				が必要な質問をしな がら聞く	話の要点を捉える		の表記や語句の用法	叙述の仕方の確認		把握 登場人物の関係の	把握 登場人物の心情の	把握 登場人物の心情の		小5漢字の読み	小4漢字の書き	小2漢字の書き	故事成語	表す多様な語句	事象や行為などを	文語のきまり	表現の技法	小5漢字の書き		主語・述語の関係	1	2	3	1	2
広島県全体	71.7	73.7	91.3	93.1	89.5	49.6	68.6	30.5	72.1	78.7	72.5	65.2	75.6	89.8	72.8	92.7	67.6	54.5	89.8	63.6	79.0	70.8	63.7	82.6	70.9	47.5	53.9		
広島市	68.8	70.6	89.9	92.3	87.4	44.1	63.0	25.2	67.5	76.0	67.7	58.9	73.2	89.3	72.8	90.8	68.9	53.9	86.6	60.1	77.3	58.6	61.9	82.2	69.3	45.1	50.7		
福山市	70.9	73.7	91.6	92.9	90.3	50.8	68.8	32.9	72.0	78.2	73.0	64.8	75.4	87.3	71.3	94.1	69.6	49.9	91.1	59.4	79.8	75.9	59.5	81.8	67.6	39.9	48.8		
西部 教育 事務 所	呉市	73.4	74.8	91.5	92.8	90.3	52.9	74.3	31.5	74.9	79.9	75.2	69.8	76.0	90.9	71.0	93.2	59.7	54.4	87.8	70.5	74.7	81.7	67.5	81.9	75.3	54.3	58.7	
	竹原市	74.5	75.9	88.6	91.6	85.6	55.0	73.3	36.6	77.7	82.7	79.2	71.3	77.2	86.6	73.8	93.1	65.8	53.0	92.6	65.8	78.2	85.6	68.7	83.2	71.8	58.9	60.9	
	大竹市	70.0	72.7	89.8	92.5	87.0	44.0	67.5	20.5	70.5	79.0	66.5	66.0	75.9	93.0	72.5	95.5	54.0	61.5	86.0	66.0	72.0	83.0	59.4	84.5	72.0	38.0	43.0	
	東広島市	78.0	79.7	94.3	94.7	93.9	60.8	84.7	37.0	80.5	84.3	81.2	76.0	80.4	91.4	76.8	94.1	66.3	53.8	97.2	73.4	84.7	86.2	70.9	82.9	77.3	58.5	65.1	
	廿日市市	72.1	74.3	91.4	94.0	88.8	50.7	70.4	31.1	73.2	79.1	75.7	64.7	76.1	91.9	68.8	94.8	62.8	55.3	90.9	66.6	76.8	77.3	63.3	82.4	70.5	47.0	53.5	
	江田島市	72.1	75.4	90.5	90.1	90.8	43.7	61.3	26.1	77.9	83.8	80.3	69.7	78.2	88.0	80.3	96.5	55.6	50.7	93.0	63.4	84.5	92.3	58.8	83.8	73.9	30.3	47.2	
	府中町	72.9	76.3	94.0	93.6	94.3	52.7	72.1	33.3	75.4	83.2	78.8	64.2	77.8	92.6	64.9	93.8	75.6	55.1	93.3	62.2	85.2	77.8	59.3	80.5	63.0	40.2	53.3	
	海田町	77.1	78.2	93.4	94.9	91.8	51.2	68.4	34.0	79.6	85.2	75.8	77.7	80.3	88.3	77.3	95.3	74.6	61.3	96.5	62.9	85.5	81.3	72.8	80.9	71.1	65.6	73.4	
	熊野町	83.8	85.4	94.9	95.6	94.2	69.6	83.6	55.6	81.8	83.1	77.3	84.9	88.0	91.6	70.7	96.4	88.4	88.9	99.6	79.1	81.3	95.6	77.4	86.2	77.3	70.7	75.6	
	坂町	77.9	77.0	94.7	95.7	93.6	47.9	70.2	25.5	82.6	88.3	87.2	72.3	77.7	93.6	74.5	90.4	67.0	52.1	95.7	76.6	84.0	64.9	81.4	93.6	74.5	77.7	79.8	
	大崎上島町	68.3	72.1	87.2	87.2	87.2	36.2	53.2	19.1	73.8	83.0	74.5	63.8	76.1	93.6	63.8	93.6	66.0	36.2	95.7	72.3	72.3	91.5	53.2	78.7	68.1	36.2	29.8	
	芸 北 支 所	安芸高田市	73.9	74.1	93.4	93.0	93.8	50.2	69.2	31.3	78.1	81.1	78.0	75.3	73.9	89.9	78.0	93.0	52.9	53.7	92.1	63.9	77.1	64.3	72.9	82.8	78.0	62.6	68.3
		安芸太田町	78.3	81.0	90.9	88.6	93.2	65.9	88.6	43.2	77.3	88.6	84.1	59.1	83.3	84.1	79.5	100.0	75.0	56.8	100.0	72.7	86.4	95.5	67.6	86.4	75.0	47.7	61.4
北広島町		73.3	74.5	96.3	97.0	95.6	45.9	62.2	29.6	79.5	78.5	80.7	79.3	74.4	80.7	68.1	96.3	74.8	46.7	96.3	59.3	75.6	71.9	68.5	88.9	70.4	55.6	59.3	
東部 教育 事務 所	三原市	74.1	77.0	93.3	94.3	92.3	53.7	69.6	37.8	75.5	78.7	72.9	75.0	79.0	91.5	76.4	91.5	65.1	64.6	93.0	63.6	84.5	80.8	62.7	83.0	71.4	46.2	50.1	
	尾道市	71.7	74.3	89.4	94.0	84.8	47.1	65.2	29.1	72.7	77.7	74.0	66.5	77.4	92.8	72.8	93.4	65.0	54.1	90.7	71.2	81.0	75.8	61.4	82.7	71.4	41.5	50.1	
	府中市	74.2	76.0	93.2	92.7	93.7	47.7	62.7	32.8	75.1	78.7	76.7	70.0	78.7	89.9	79.8	94.1	70.7	65.5	89.2	58.9	80.1	79.8	67.3	84.3	74.9	55.7	54.4	
	世羅町	76.3	78.2	93.1	97.1	89.2	64.2	83.3	45.1	79.4	83.3	85.3	69.6	77.6	87.3	74.5	96.1	67.6	59.8	91.2	72.5	77.5	71.6	68.6	81.4	71.6	55.9	65.7	
	神石高原町	75.2	76.9	92.6	90.2	95.1	59.8	78.7	41.0	76.5	83.6	73.8	72.1	77.4	85.2	82.0	98.4	72.1	44.3	93.4	59.0	83.6	78.7	68.4	86.9	68.9	59.0	59.0	
北 部 支 所	三次市	74.5	76.5	93.7	94.6	92.7	58.6	78.2	39.0	76.4	82.5	76.0	70.7	76.7	91.6	68.5	93.9	70.1	54.4	90.5	63.0	81.2	77.6	66.6	83.2	75.3	48.3	59.4	
	庄原市	75.4	76.6	94.1	94.8	93.4	61.0	82.2	39.9	78.1	82.5	75.5	76.2	75.6	92.7	74.1	94.1	57.7	55.9	94.1	62.2	75.9	73.8	71.0	87.1	74.8	58.4	63.6	
県立広島中学校	95.4	94.9	99.0	98.0	100.0	87.6	94.8	80.4	97.2	98.7	100.0	92.8	94.8	100.0	98.7	100.0	97.4	79.1	100.0	98.0	99.3	80.4	97.4	99.3	93.5	97.4	99.3		

表2-2-2 中学校数学：領域・設問別の市町別平均通過率一覧

事務所・市町等	教科全体 (I・II)	タイプ I	数と式													図形					関数			資料の活用	資料の活用	タイプ II	9	10	図形		
			領域全体	1						2		3		8	領域全体	4			5		領域全体	6							7	11	
				(1)	(2)	(3)	(4)	(5)	(6)	(1)	(2)	(1)	(2)			(1)	(2)	(3)	(1)	(2)		(1)	(2)								
				小数の減法	四則の計算	分数の除法	累乗の計算	式の値	一次方程式	絶対値の意味	用正負の数の活	不等式の読み	立式一次方程式の			で関係を表す文字式	積おろぎ形の面	回転移動	辺と垂直な面	円錐の体積		投影図	グラフ上の点								反比例の意味
広島県全体	69.0	72.7	74.5	90.7	87.0	86.0	77.8	83.1	76.1	88.5	65.8	67.4	60.8	36.6	72.6	77.0	69.5	65.8	74.0	76.5	63.8	55.3	72.4	71.0	51.2	56.6	64.0	37.4	46.6		
広島市	65.1	68.8	70.2	88.6	82.7	81.1	71.1	82.9	74.2	84.1	59.8	63.4	58.2	26.5	68.7	75.0	64.4	61.5	67.5	75.2	60.7	52.1	69.3	69.3	47.8	51.4	60.2	34.7	44.9		
福山市	67.9	72.0	74.7	90.2	87.2	85.8	80.8	79.2	73.4	90.2	67.5	69.7	57.6	40.7	70.0	73.4	67.4	62.2	73.8	73.3	64.1	55.3	72.9	67.4	48.4	52.3	61.4	36.7	43.0		
西部教育事務所	呉市	71.7	75.7	77.7	92.1	89.6	89.6	81.7	83.6	78.3	91.8	71.5	72.1	41.7	76.3	79.0	74.8	69.7	79.7	78.5	65.2	58.1	72.3	71.1	52.9	61.6	65.4	37.1	47.3		
	竹原市	68.7	72.2	75.7	92.6	91.1	88.1	88.1	81.7	70.3	89.1	66.8	72.8	54.0	38.6	69.1	65.8	67.3	64.9	78.2	69.3	61.6	53.5	69.8	70.3	52.2	70.3	63.4	33.7	41.6	
	大竹市	67.8	71.3	72.0	93.5	90.0	81.5	71.5	78.5	72.5	87.0	63.5	64.5	29.0	74.9	79.5	75.0	63.0	79.5	77.5	61.3	54.0	68.5	66.5	51.0	59.5	68.0	37.5	39.0		
	東広島市	78.3	81.7	83.1	92.9	93.2	94.9	89.0	89.4	83.5	95.4	77.6	70.3	69.1	59.2	82.4	84.4	83.7	77.4	82.8	83.5	71.5	60.3	82.6	82.1	62.5	72.9	74.8	47.7	54.7	
	廿日市市	69.0	73.0	74.7	90.5	86.5	86.3	77.6	83.1	79.2	89.1	69.5	67.8	60.5	31.3	73.9	79.8	73.3	62.4	77.1	77.1	62.8	57.3	68.4	69.5	50.0	57.5	62.9	32.7	46.8	
	江田島市	72.6	77.1	78.4	99.3	96.5	93.0	90.8	81.0	75.4	93.7	62.0	66.2	64.8	40.1	78.2	86.6	68.3	81.0	82.4	72.5	67.3	54.9	79.6	76.1	51.2	52.8	64.1	35.2	52.8	
	府中町	71.3	75.1	77.2	93.1	89.9	89.1	77.0	84.4	77.5	92.1	60.5	72.8	70.1	42.5	75.0	78.3	70.9	68.4	75.3	82.0	65.8	56.5	75.1	72.1	53.1	56.8	71.6	38.8	45.4	
	海田町	77.2	80.3	81.4	97.7	91.8	91.8	90.2	87.1	86.3	90.2	69.1	70.3	69.5	50.8	80.6	80.9	81.3	75.8	87.9	77.3	72.5	62.5	82.4	82.4	62.5	70.7	76.6	52.3	50.4	
	熊野町	75.8	79.3	81.5	96.4	92.9	95.6	93.8	88.4	80.4	96.0	72.0	72.4	67.6	40.4	81.9	81.8	80.9	85.8	87.6	73.3	58.7	49.3	68.0	84.0	59.4	74.7	78.7	36.9	47.6	
	坂町	76.5	81.1	81.7	95.7	92.6	95.7	78.7	85.1	76.6	96.8	66.0	71.3	77.7	62.8	80.9	81.9	74.5	80.9	83.0	84.0	77.7	70.2	85.1	81.9	54.8	37.2	77.7	39.4	64.9	
	大崎上島町	65.0	67.7	69.8	83.0	87.2	91.5	80.9	66.0	76.6	78.7	57.4	57.4	55.3	34.0	68.5	70.2	68.1	57.4	72.3	74.5	58.5	63.8	53.2	59.6	52.1	63.8	51.1	44.7	48.9	
	西北支所	安芸高田市	72.5	76.7	80.4	95.2	96.5	95.6	89.9	88.1	81.1	92.1	74.9	69.6	60.4	41.4	76.0	78.4	72.2	77.1	76.2	76.2	59.5	49.3	69.6	73.6	52.8	66.5	65.6	34.8	44.1
		安芸太田町	75.8	79.9	82.4	93.2	97.7	90.9	84.1	88.6	84.1	90.9	75.0	79.5	70.5	52.3	79.1	93.2	79.5	77.3	75.0	70.5	64.8	54.5	75.0	86.4	56.3	52.3	81.8	36.4	54.5
北広島町		75.8	79.9	81.4	94.1	98.5	99.3	94.1	85.9	82.2	95.6	68.9	68.9	63.7	44.4	79.9	85.2	74.8	75.6	83.0	80.7	74.4	65.2	83.7	74.1	56.5	68.9	74.8	35.6	46.7	
東部教育事務所	三原市	69.4	73.0	74.7	91.2	89.1	87.6	75.9	80.1	74.2	90.9	64.9	70.3	58.7	39.1	74.4	75.9	73.6	68.1	79.2	75.3	62.3	52.2	72.4	68.3	52.1	57.6	62.3	41.4	47.0	
	尾道市	70.7	74.1	76.1	91.7	90.7	89.0	80.9	83.5	77.5	88.8	69.7	64.1	64.2	37.3	73.6	78.8	69.5	65.7	75.1	78.8	65.7	56.9	74.4	71.4	54.3	59.7	66.6	40.9	50.1	
	府中市	73.0	77.1	79.2	94.6	90.8	90.5	80.3	85.1	81.6	94.3	71.4	70.8	63.2	48.6	76.4	81.0	68.6	70.5	83.2	78.7	69.5	59.7	79.4	72.4	53.5	64.1	68.3	34.3	47.3	
	世羅町	79.6	83.8	83.7	98.0	93.1	96.1	86.3	85.3	84.3	94.1	88.2	76.5	68.6	50.0	87.1	87.3	89.2	85.3	86.3	87.3	77.0	72.5	81.4	82.4	59.8	70.6	83.3	35.3	50.0	
	神石高原町	69.9	73.6	75.7	93.4	95.1	95.1	77.0	77.0	63.9	95.1	62.3	75.4	57.4	41.0	74.1	68.9	63.9	67.2	90.2	80.3	63.9	59.0	68.9	67.2	52.5	52.5	68.9	42.6	45.9	
北東支所	三次市	72.2	76.6	78.5	91.2	91.6	95.2	80.7	86.6	77.3	91.6	68.5	69.6	63.9	47.4	77.1	81.6	70.5	74.8	82.1	76.6	66.0	57.4	74.6	73.5	51.5	55.3	65.3	32.9	52.6	
	庄原市	75.3	78.7	80.8	96.5	92.7	92.3	85.3	87.1	77.6	94.8	71.7	78.3	65.7	46.9	79.4	82.5	76.6	71.7	83.6	82.5	70.3	68.5	72.0	69.9	58.7	73.8	68.5	40.6	52.1	
県立広島中学校	94.5	96.0	96.9	98.0	100.0	98.0	98.7	99.3	94.8	99.3	94.8	93.5	97.4	91.5	96.2	98.0	99.3	89.5	98.7	95.4	89.9	81.0	98.7	98.0	87.4	78.4	96.7	86.3	88.2		

表2-2-3 中学校理科：領域・設問別の市町別平均通過率一覧

事務所・市町等	教科全体 (I・II)	タイプ I	タイプ II	生物								化学								物理						地学									
				領域全体	タイプ I	タイプ II	タイプ I				タイプ II	領域全体	タイプ I	タイプ II	タイプ I				タイプ II		領域全体	タイプ I	タイプ II	タイプ I			タイプ II	タイプ I							
							1	1	1	2	2				3	3	3	4	4	5				5	6	6	7	7	7	8	8				
							(1)	(2)	(3)	(1)	(2)				(1)	(2)	(3)	(1)	(2)	(1)				(2)	(3)	(2)	(3)	(1)	(2)	(3)	(1)	(2)			
							観察器具の選択	つくり方のバラトの	名称	プレパラートの	事故の防止				実験結果から考	密度の意味	メスの読み方	密度の求め方	有機物	白い粉末の特定				力の表し方	独立変数と従属	浮力の大きさ	対照実験の計画	実験結果から考	堆積岩の観察	化石からわかる地質年代	示準化石	地層の広がり方	しゅう曲		
広島県全体	39.9	45.8	26.1	57.2	66.5	20.0	50.5	76.4	50.8	88.1	20.0	45.1	50.1	37.5	50.7	67.6	40.2	32.1	34.8	30.7	35.0	24.3	28.9	34.9	41.1	27.7	21.0	26.8	30.2	13.2	15.2	20.7	39.5	13.2	45.2
広島市	36.8	42.4	23.8	54.0	62.5	20.0	52.8	68.2	44.7	84.2	20.0	40.7	44.7	34.7	42.8	65.7	37.0	25.6	32.4	28.2	33.3	20.5	28.1	33.4	38.4	23.9	17.0	24.3	27.3	12.6	12.9	18.3	35.6	12.6	42.3
福山市	38.1	43.7	24.9	56.4	65.8	19.0	42.9	82.5	49.8	87.9	19.0	45.6	52.3	35.6	53.5	70.4	37.1	33.1	34.1	28.5	32.2	22.9	24.1	33.0	39.4	25.9	19.9	21.9	24.0	13.4	11.0	13.4	31.8	13.4	39.5
呉市	41.9	48.3	26.9	59.1	68.9	20.2	45.6	79.1	60.4	90.4	20.2	45.1	50.1	37.5	50.5	69.5	40.3	30.4	34.8	32.7	36.6	26.8	33.7	34.7	41.4	30.9	22.8	30.5	35.1	12.3	19.3	23.7	44.2	12.3	52.9
竹原市	41.4	48.3	25.2	58.8	69.9	14.4	43.6	86.6	56.4	93.1	14.4	43.4	49.2	34.7	46.5	67.3	36.6	33.7	32.7	29.0	31.2	25.7	29.7	29.7	34.2	32.7	18.8	34.4	38.9	16.3	27.2	30.7	39.6	16.3	57.9
大竹市	40.8	47.3	25.7	56.6	65.8	20.0	45.5	73.0	48.5	96.0	20.0	43.1	50.3	32.3	48.5	74.0	38.0	28.5	26.5	30.8	32.5	28.3	29.0	30.5	38.0	28.0	28.5	32.8	37.8	13.0	32.0	27.0	37.5	13.0	54.5
東広島市	48.5	56.0	30.8	63.5	74.7	18.8	50.4	90.2	66.2	92.0	18.8	53.6	59.5	44.9	66.0	67.1	52.4	45.3	37.4	38.5	43.0	31.7	35.6	43.3	50.0	34.3	29.2	38.3	44.6	13.0	23.5	37.3	61.9	13.0	55.8
廿日市市	39.8	45.6	26.2	55.4	64.6	18.6	51.1	73.8	41.4	92.0	18.6	45.9	51.5	37.5	51.5	69.9	41.2	33.2	33.8	32.2	36.0	26.5	31.4	34.0	42.7	29.1	24.0	25.6	29.3	10.8	16.1	19.1	37.7	10.8	44.3
江田島市	42.6	48.3	29.1	67.7	77.5	28.9	67.6	79.6	68.3	94.4	28.9	45.6	47.4	43.0	44.4	62.7	44.4	35.2	41.5	31.3	37.3	22.2	27.5	45.8	38.7	27.5	16.9	25.6	28.2	15.5	11.3	21.1	40.1	15.5	40.1
府中町	42.7	49.7	26.5	64.3	75.7	18.8	65.7	81.7	63.7	91.9	18.8	52.3	56.2	46.5	63.0	57.5	48.4	48.1	44.7	29.4	36.4	18.9	28.4	36.5	44.2	26.2	11.6	24.7	28.6	9.1	16.8	14.1	33.3	9.1	50.4
海田町	41.2	48.1	25.0	61.2	72.7	15.2	58.2	85.9	53.9	92.6	15.2	43.8	49.1	35.7	58.2	64.1	37.9	25.0	33.6	30.2	34.1	24.4	23.4	35.9	43.0	26.6	22.3	29.5	33.2	14.5	9.8	28.9	46.1	14.5	48.0
熊野町	52.5	60.2	34.4	70.4	83.6	17.8	65.8	87.1	84.4	96.9	17.8	56.3	61.0	49.1	80.0	67.6	55.1	35.6	43.1	42.8	44.4	40.4	38.7	45.8	48.9	45.8	35.1	40.4	48.0	9.8	13.8	38.7	67.1	9.8	72.4
坂町	43.2	49.3	29.1	59.6	70.7	14.9	57.4	66.0	69.1	90.4	14.9	56.6	65.2	43.6	69.1	70.2	40.4	56.4	46.8	33.2	35.1	30.3	22.3	43.6	39.4	40.4	20.2	23.6	26.6	11.7	18.1	11.7	42.6	11.7	34.0
大崎上島町	34.3	38.3	24.8	57.4	67.6	17.0	57.4	89.4	27.7	95.7	17.0	47.7	54.6	37.2	55.3	66.0	38.3	42.6	36.2	19.1	19.1	19.1	12.8	19.1	25.5	21.3	17.0	12.8	11.2	19.1	6.4	6.4	12.8	19.1	19.1
安芸高田市	38.9	44.2	26.4	51.6	60.0	18.1	52.2	59.7	37.6	90.3	18.1	48.8	56.8	36.7	53.1	74.8	35.4	42.5	38.1	31.1	34.4	26.1	29.2	31.4	42.5	27.9	24.3	24.2	26.5	14.6	19.5	9.3	38.9	14.6	38.5
安芸太田町	51.5	58.6	34.8	61.4	72.7	15.9	45.5	90.9	59.1	95.5	15.9	50.9	57.6	40.9	47.7	70.5	47.7	54.5	34.1	49.5	50.8	47.7	36.4	45.5	70.5	45.5	50.0	44.1	51.1	15.9	56.8	22.7	54.5	15.9	70.5
北広島町	40.9	45.9	29.0	58.2	66.5	25.2	60.7	71.1	37.0	97.0	25.2	45.0	50.9	36.3	54.8	73.3	38.5	24.4	34.1	32.3	35.1	28.1	37.8	25.9	41.5	32.6	23.7	27.9	29.8	20.0	24.4	15.6	37.0	20.0	42.2
三原市	41.9	48.0	27.5	59.6	70.9	14.5	50.6	86.5	54.1	92.2	14.5	49.4	55.2	40.8	59.0	63.7	44.6	42.8	37.0	31.8	34.1	28.4	25.9	33.6	42.7	31.4	25.4	26.8	30.4	12.3	15.8	18.8	46.4	12.3	40.4
尾道市	43.2	48.7	30.6	60.4	69.4	24.4	51.7	84.7	52.3	89.0	24.4	49.4	54.3	41.9	54.5	66.1	43.1	42.3	40.8	32.5	35.6	27.9	27.1	36.2	43.6	30.9	24.9	30.6	33.4	19.5	14.9	27.1	41.9	19.5	49.8
府中市	39.9	46.3	25.0	57.0	66.7	18.4	42.5	80.3	50.8	93.0	18.4	44.8	50.6	36.0	51.4	71.7	38.1	28.6	34.0	30.3	34.5	24.0	26.3	36.8	40.3	28.6	19.4	27.5	31.5	11.4	16.2	21.6	41.9	11.4	46.3
世羅町	44.0	51.2	27.1	57.8	69.1	12.7	54.9	79.4	45.1	97.1	12.7	50.8	59.8	37.3	68.6	71.6	43.1	39.2	31.4	39.2	43.1	33.3	39.2	38.2	52.0	34.3	32.4	28.0	32.8	8.8	9.8	27.5	34.3	8.8	59.8
神石高原町	40.2	45.1	29.0	62.6	72.1	24.6	62.3	91.8	41.0	93.4	24.6	44.9	48.1	40.2	54.1	63.9	42.6	26.2	37.7	32.5	33.9	30.3	24.6	34.4	42.6	27.9	32.8	21.0	24.2	8.2	8.2	9.8	18.0	8.2	60.7
三次市	40.6	46.8	26.2	58.0	68.0	17.9	46.3	72.3	59.6	93.7	17.9	45.2	51.4	35.8	55.6	72.3	37.9	26.3	33.8	31.0	33.9	26.8	26.1	34.9	40.6	29.0	24.5	28.4	32.0	13.8	16.6	29.9	41.3	13.8	40.4
庄原市	46.2	51.2	34.4	64.4	71.2	37.4	49.3	88.1	53.5	93.7	37.4	54.5	57.9	49.5	57.0	78.7	51.0	38.1	47.9	34.9	38.7	29.2	30.8	38.8	46.5	27.6	30.8	30.8	35.5	11.9	12.9	29.7	53.5	11.9	45.8
県立広島中学校	77.5	82.3	66.3	83.7	91.0	54.2	79.7	93.5	93.5	97.4	54.2	82.9	86.1	78.1	90.2	79.7	95.4	88.2	60.8	78.3	81.0	74.2	79.7	69.3	94.1	87.6	60.8	65.1	71.6	39.2	61.4	54.2	82.4	39.2	88.2

表2-2-4 中学校英語：領域・設問別の市町別平均得率一覧

事務所・市町等	教科全体（Ⅰ・Ⅱ）	タイプⅠ	聞くこと						読むこと					書くこと										話すこと										読むこと・書くこと					
			1		2		3		4	6	6	7	実技	5	5		8	9	9	10	10	10	実技				タイプⅡ	11		11		12		12					
			1	2	1	2	1	2							1	2							1	2	1	2		3	4	1	2	1	2	1	2	1	2	1	2
			領域全体		領域全体		領域全体		領域全体		領域全体		領域全体		領域全体		領域全体		領域全体		領域全体		領域全体		領域全体		領域全体		領域全体		領域全体		領域全体		領域全体				
広島県全体	72.1	74.4	77.0	73.6	74.7	87.2	72.2	70.8	83.5	74.2	77.2	71.2	75.1	57.5	90.2	66.0	55.9	72.4	64.8	67.8	65.9	71.7	63.1	83.4	82.9	58.9	81.9	95.2	88.2	63.2	53.1	67.1	78.1	64.2	60.0	46.8			
広島市	67.8	70.1	73.9	66.2	68.0	85.9	67.7	71.6	83.5	70.4	73.2	67.9	71.7	51.1	88.3	58.4	53.1	65.8	53.1	58.8	67.5	63.6	57.1	81.5	79.1	55.2	80.1	95.5	97.7	59.0	49.5	49.4	75.3	63.5	55.4	40.9			
福山市	72.0	74.7	76.2	75.2	77.6	85.2	71.1	66.4	81.5	73.5	75.9	70.3	74.3	57.2	90.1	67.5	54.6	75.2	67.9	71.2	67.9	73.0	62.4	84.2	83.7	64.0	80.2	94.8	98.4	61.7	50.9	58.1	76.7	82.5	57.3	44.7			
西広島教育事務所	呉市	78.3	75.8	77.9	78.2	77.3	84.8	75.0	69.0	83.2	76.2	81.1	74.0	73.1	61.1	91.6	68.0	57.5	69.4	73.7	69.9	66.3	73.9	65.3	83.7	86.0	56.2	82.3	95.3	98.6	63.9	51.1	59.2	78.1	83.3	63.4	48.4		
	竹原市	69.4	72.4	70.4	69.8	67.3	81.7	65.3	60.4	77.7	71.3	79.7	59.9	65.3	59.9	91.6	65.3	49.5	64.4	69.3	70.6	72.8	72.3	57.9	85.8	91.6	57.4	86.6	95.5	98.0	58.1	44.1	55.9	76.7	72.8	57.4	41.6		
	大竹市	75.6	77.6	81.9	84.5	85.5	93.5	82.5	63.0	82.5	75.6	75.0	68.0	84.5	64.5	86.0	73.6	54.0	76.0	82.5	79.0	80.0	80.0	64.0	80.0	81.0	56.5	76.0	90.5	96.0	68.1	56.5	58.0	63.5	88.5	66.0	56.0		
	東広島市	80.4	82.5	83.4	82.6	82.0	92.8	82.5	74.1	86.3	80.7	85.8	76.9	83.0	63.6	94.2	79.3	60.6	83.3	84.3	82.2	79.5	85.6	80.0	87.6	86.1	67.1	67.2	98.0	99.4	72.4	63.3	68.9	82.4	89.1	72.7	58.0		
	廿日市市	74.9	76.6	79.6	78.1	80.5	89.4	71.7	73.1	84.9	78.4	77.6	72.6	82.0	69.3	90.4	68.7	50.0	81.1	64.7	72.4	71.9	77.0	64.2	82.0	84.3	58.3	80.2	87.5	99.7	68.4	55.9	67.7	83.9	86.8	64.5	51.7		
	江田島市	67.3	70.6	69.4	62.7	60.6	84.5	67.6	65.5	75.4	72.1	82.4	63.4	66.3	54.2	92.3	59.6	39.4	71.1	58.5	71.8	64.1	61.3	50.7	85.9	85.2	67.6	81.7	95.8	99.3	54.9	40.8	47.9	71.1	78.2	54.9	36.6		
	府中町	70.4	72.8	74.9	78.8	73.6	85.7	70.1	62.5	78.8	74.2	74.1	74.8	80.0	57.5	84.7	64.5	59.8	72.1	57.5	70.4	63.5	71.6	56.8	80.6	77.0	52.6	80.2	96.5	96.5	61.2	53.3	47.9	76.3	85.4	59.0	45.2		
	海田町	80.9	86.3	84.1	89.1	84.4	89.6	81.6	69.5	90.2	84.6	91.0	78.9	81.3	78.9	93.0	87.9	77.7	90.6	94.5	94.1	90.2	86.7	81.6	88.2	91.0	66.4	88.3	97.3	98.0	60.4	58.2	39.8	87.9	86.3	47.7	42.2		
	熊野町	82.6	83.7	82.1	83.6	81.3	94.2	79.1	69.3	84.9	78.7	80.9	80.4	78.7	56.0	97.3	83.6	72.9	90.7	88.4	86.7	88.4	87.1	71.1	91.0	88.9	80.9	87.1	99.1	99.1	78.1	60.9	72.0	88.9	96.4	76.9	73.8		
	坂町	83.3	84.6	85.8	92.6	91.5	93.6	85.1	71.3	80.9	85.3	90.4	79.8	78.7	85.1	92.6	83.1	56.4	70.2	87.2	95.7	91.5	92.6	88.3	84.3	92.6	39.4	91.5	97.9	100.0	78.7	75.5	83.0	86.2	90.4	71.3	66.0		
	大崎上島町	63.4	65.5	67.7	66.0	68.1	76.6	53.2	61.7	80.9	71.9	76.6	68.1	78.7	59.6	76.6	48.0	36.2	66.0	48.9	63.8	38.3	53.2	29.8	80.9	87.2	59.6	72.3	91.5	93.6	55.3	46.8	46.8	66.0	72.3	59.6	40.4		
	安芸高田市	76.4	78.7	80.1	79.9	82.1	88.4	77.2	68.3	84.8	79.9	81.3	82.6	79.5	62.9	93.3	70.7	62.1	68.8	68.3	79.9	68.3	79.0	68.3	87.0	89.7	59.8	89.3	97.8	98.2	67.5	52.2	65.2	81.7	82.6	71.9	51.3		
	安芸太田町	81.4	84.9	92.4	88.6	90.9	95.5	90.9	93.2	95.5	82.7	88.6	70.5	86.4	68.2	100.0	80.2	52.3	88.6	88.6	81.8	77.3	93.2	79.5	84.5	79.5	61.4	81.8	100.0	100.0	68.2	50.0	72.7	90.9	86.4	65.9	43.2		
北広島町	80.1	81.1	83.7	81.5	85.9	88.9	77.8	77.0	91.1	92.7	81.5	83.0	84.4	68.1	96.3	73.9	46.7	85.2	70.4	83.0	78.5	85.2	68.1	86.4	89.6	56.3	86.7	100.0	99.3	76.3	70.4	83.0	83.7	88.9	66.7	65.2			
東広島教育事務所	三原市	74.2	76.7	80.7	79.3	79.5	90.1	76.4	76.6	82.2	75.8	77.3	70.8	74.0	64.0	92.9	67.9	51.6	70.5	77.6	66.7	67.0	76.3	65.6	84.9	88.6	58.0	86.5	92.8	98.7	64.9	51.9	57.7	81.4	83.5	62.8	52.0		
	尾道市	76.0	77.9	81.3	80.2	81.8	89.9	76.6	74.4	84.7	77.9	80.6	76.1	79.1	61.1	92.5	71.4	63.3	76.7	68.1	72.2	73.6	81.0	64.9	82.8	85.0	56.4	82.4	92.5	97.8	68.6	58.1	66.6	83.7	85.3	62.2	55.6		
	府中市	77.3	79.5	78.4	79.7	79.0	88.9	72.1	65.1	85.4	78.0	84.4	72.7	77.8	62.5	92.4	74.5	61.3	85.7	75.2	70.8	69.5	81.9	77.1	89.2	86.3	77.1	86.0	96.8	99.7	69.2	65.1	71.1	80.0	83.5	59.7	55.9		
	世羅町	80.3	81.5	80.1	79.4	77.5	87.3	80.4	63.7	92.2	78.0	84.3	72.5	81.4	60.8	91.2	80.7	62.7	90.2	86.3	84.3	80.4	84.3	78.5	87.8	86.3	64.7	89.2	99.0	100.0	75.7	66.7	72.5	82.4	91.2	83.3	57.8		
	神石高原町	66.3	70.2	79.2	80.3	68.9	91.8	78.7	75.4	80.3	64.3	72.1	52.5	65.6	52.5	78.7	58.5	50.8	54.1	65.6	52.5	54.1	68.9	63.9	81.6	78.7	42.6	88.5	98.4	100.0	51.1	32.8	49.2	65.6	65.6	62.3	31.1		
北広島市	三次市	78.1	80.5	82.8	80.3	78.2	92.3	81.6	80.7	83.4	79.6	83.9	77.3	81.9	63.3	91.6	75.6	63.9	84.4	79.1	77.6	76.6	76.0	71.9	85.7	85.7	64.2	82.5	97.5	98.6	68.7	58.3	66.2	80.7	86.4	67.6	53.1		
	庄原市	76.4	78.1	77.7	80.4	80.8	88.5	71.7	60.8	84.3	75.7	82.2	70.3	79.7	56.3	89.9	74.2	67.1	82.5	71.3	72.0	74.5	79.0	72.7	86.4	90.2	64.0	83.6	95.1	99.0	69.9	67.8	75.5	75.9	86.4	65.4	48.6		
県立広島中学校	95.3	95.3	97.9	97.4	99.3	97.4	96.1	98.0	97.1	92.2	98.0	98.7	97.4	99.3	96.6	96.7	97.4	94.1	96.7	97.4	99.3	94.8	88.6	88.6	99.3	47.7	97.4	98.7	100.0	95.2	92.8	94.1	96.1	97.4	94.8	96.1			

表3-1 小学校 生活と学習に関する態度・実態：放課ごとの回答一覧

【生活と学習に関する調査】

番号	領域	内容	あてはまる				あてはまらない				H24	H21
			よく	やや	ほとんどない	まったくない	よく	やや	ほとんどない	まったくない		
(1)	全般	学校へ行くのは楽しいです。	52.1	35.6	87.7	12.3	9.5	1.2	87.2	87.5		
(2)	全般	毎日朝食を食べています。	89.7	7.1	96.8	3.2	2.5	0.7	97.4	97.0		
(3)	生活習慣	ふだん（月曜日～金曜日）、同じくらしい時刻に寝ています。	45.0	36.3	81.3	18.7	14.0	4.7	80.7	79.3		
(4)	生活習慣	ふだん（月曜日～金曜日）、同じくらしい時刻に起きています。	63.2	27.9	91.1	8.9	6.6	2.3	90.5	90.5		
(5)	生活習慣	外出で遊んだり、運動をしたり体を動かしています。	61.1	24.6	85.7	14.2	12.1	2.1	85.8	86.9		
(6)	生活習慣	学校の授業の予習をするようにしています。	17.0	36.3	53.3	46.7	32.9	13.8	52.7	50.0		
(7)	生活習慣	学校の授業の復習をするようにしています。	24.8	37.1	61.9	38.1	27.9	10.2	61.7	57.3		
(8)	学習習慣	学校で習ったことをふだんの生活の中で思い起こしたり、利用したりしています。	39.3	40.4	79.7	20.3	16.6	3.7	79.4	78.1		
(9)	学習習慣	自分で勉強の計画を立てています。	29.1	32.9	62.0	37.9	25.9	12.0	61.7	59.8		
(10)	学習習慣	自分から進めたいことはそのままだけです、分かるまで努力しています。	40.7	39.2	79.9	20.1	16.6	3.5	79.9	78.4		
(11)	思考力	ものごとを解決したり決めたりするとき、なぜそうなるのかわかりません。	30.4	39.8	70.2	29.8	24.2	5.6	70.7	69.9		
(12)	思考力	見たことや考えたことを人に伝えるとき、どのような順番で説明すると分かりやすいか考えています。	28.5	42.4	70.9	29.1	23.6	5.5	70.9	70.4		
(13)	思考力	ものごとを解決するとき、たぶんこうではないかと予想しています。	49.6	35.6	85.2	14.9	11.9	3.0	84.9	84.4		
(14)	思考力	自分の考えと他の人の考えを出し合いながら聞いています。	34.8	41.2	76.0	24.0	19.6	4.4	75.8	73.2		
(15)	思考力	ものごとを解決する方法をいくつも考えています。	25.5	39.7	65.2	34.7	28.1	6.6	64.2	61.9		
(16)	表現力	自分とちがう意見も受け入れながら、自分の考えを話しています。	34.7	38.2	72.9	27.0	21.9	5.1	71.9	68.8		
(17)	表現力	困ったときや話が立たなくなったときなど、解決するために、相手が納得できるように自分の気持ちを言葉で伝えたいと思います。	32.7	36.9	69.6	30.4	22.6	7.8	68.9	66.0		
(18)	表現力	なせ、そうなるのか、理由をつけて話しています。	28.3	38.5	66.8	33.2	26.5	6.7	68.0	65.8		
(19)	表現力	自分の考えや意見を、具体的な例をあげ順番に気をつけながら話しています。	21.4	41.5	62.9	37.0	30.1	6.9	69.0	66.9		
(20)	表現力	相手や目的に応じて話し方をしています。	38.0	39.7	77.7	22.3	18.3	4.0	78.7	77.2		
(21)	表現力	学習を最後までやりとげて、うれしかったことがあります。	69.8	21.4	91.2	8.8	6.3	2.5	89.9	89.0		
(22)	表現力	「もつと力をつけたい」、自分から進めたいから勉強しています。	50.0	33.4	83.4	16.6	13.2	3.4	82.9	80.6		
(23)	表現力	授業、仕事や生活の中で役に立つと思うから勉強しています。	58.4	27.3	85.7	14.3	11.1	3.2	84.6	82.5		
(24)	表現力	「やりなさい」と言われるから勉強しています。	12.3	19.4	31.7	68.3	34.8	33.5	30.6	32.5		
(25)	表現力	ほめられたいから勉強しています。	13.6	21.0	34.6	65.4	33.7	31.7	33.5	35.8		
(26)	表現力	新聞やテレビのニュースを見たいです。	45.5	30.2	75.7	24.2	16.6	7.6	78.2	79.0		
(27)	表現力	社会の出来事や事件などに関心があります。	38.3	31.1	69.4	30.6	22.1	8.5	71.6	68.7		
(28)	表現力	地域や子ども会などの行事に参加しています。	45.8	21.5	67.3	32.6	18.1	14.5	67.7	68.7		
(29)	表現力	自分の住んでいる地域のことが好きです。	61.7	24.9	86.6	13.4	10.0	3.4	87.1	-		
(30)	表現力	学校のルールを守っています。	51.4	38.1	89.5	10.5	9.1	1.4	89.3	85.9		
(31)	表現力	学校の人や家の人にあいさつをしています。	70.7	21.7	92.4	7.5	6.0	1.5	92.6	91.8		
(32)	表現力	外国人と積極的にコミュニケーションをとりたいです。	39.5	29.7	69.2	30.8	20.9	9.9	69.5	-		
(33)	表現力	本を読むのが好きです。	53.0	25.7	78.7	21.3	14.2	7.1	80.5	79.6		
(34)	表現力	読んだ本の内容について、友だちや家族と話しています。	32.4	26.1	59.5	41.5	24.4	17.1	58.8	55.6		
(35)	表現力	家で本や資料などを利用して学習しています。	28.1	30.6	58.7	41.2	28.5	12.7	59.3	56.6		
(36)	表現力	将来の夢や目標をもっています。	80.8	10.4	97.2	9.8	5.5	3.3	91.1	90.3		
(37)	表現力	自分の夢や目標は、かなうと思います。	48.6	32.7	81.3	18.7	13.3	5.4	81.4	81.0		
(38)	表現力	自分のよさは、よいところがあります。	40.9	34.5	75.4	24.7	17.2	7.5	74.6	72.8		
(39)	表現力	カ・自己効力感	23.9	36.5	60.4	39.6	26.9	12.7	58.8	56.4		
(40)	表現力	努力すれば、自分もなれていることはできると思います。	61.4	27.2	88.6	11.3	8.1	3.2	88.6	89.1		
	番号	領域	内容	実態				H24	H21			
(41)	生活習慣	ふだん（月曜日～金曜日）、1日何時間くらいテレビを見たりゲームをしたりしていますか。	1 身でない、していない	2 1時間より少ない	3 1時間以上、2時間より少ない	4 2時間以上、3時間より少ない	5 3時間以上、4時間より少ない	6 4時間以上	3.0	2.1		
(42)	生活習慣	休日（土曜日・日曜日・祝日など）、1日何時間くらいテレビを見たりゲームをしたりしていますか。	1 身でない、していない	2 1時間より少ない	3 1時間以上、2時間より少ない	4 2時間以上、3時間より少ない	5 3時間以上、4時間より少ない	6 4時間以上	3.2	2.1		
(43)	学習習慣	ふだん（月曜日～金曜日）、家では、1日何時間くらい勉強していますか。（学習塾や家庭教師との学習はのぞきます。）	1 30分未満	2 30分以上、1時間未満	3 1時間以上、2時間未満	4 2時間以上、3時間未満	5 3時間以上、4時間未満	6 4時間以上	17.2	13.1		
(44)	学習習慣	休日（土曜日・日曜日・祝日など）、家では、1日何時間くらい勉強していますか。（学習塾や家庭教師との学習はのぞきます。）	1 30分未満	2 30分以上、1時間未満	3 1時間以上、2時間未満	4 2時間以上、3時間未満	5 3時間以上、4時間未満	6 4時間以上	28.9	27.0		
(45)	読書活動	1ヶ月に何冊くらい本を読んでいますか。（教科書や問題集、漫画、雑誌はのぞきます。）	1 1冊以上	2 2冊以上、3冊未満	3 3冊以上、4冊未満	4 4冊以上、5冊未満	5 5冊以上、6冊未満	6 6冊以上、7冊未満	21.5	24.2		
(46)	読書活動	1週間（土曜日・日曜日を含む。）家では、何時間くらい読書をしていますか。（教科書や問題集、漫画、雑誌はのぞきます。）	1 1時間未満	2 1時間以上、2時間未満	3 2時間以上、3時間未満	4 3時間以上、4時間未満	5 4時間以上、5時間未満	6 5時間以上、6時間未満	15.1	17.6		

(単位：%)

表3-1 小学校 生活と学習に関する調査・実態：放課ごとの回答一覧

【教科の学習に関する調査 一教科学習への意識 国語一】

番号	内容	あてはまる				あてはまらない				H24	H21
		よく	やや	少し	ほとんど	あまり	まったく	ほとんど	まったく		
(1)	国語の勉強は好きです。	26.5	40.5	67.0	33.0	23.0	10.0	67.8	63.8		
(2)	国語の授業はよく分かります。	39.2	41.5	80.7	19.3	15.3	4.0	82.0	80.5		
(3)	国語の授業では、少ない人数で学習する方がよく分かります。	23.8	24.1	47.9	52.2	32.1	20.1	47.4	48.2		
(4)	国語の授業では、自分の力に合った内容や方法、学習の進み具合などを自分で学習する方がよく分かります。	33.2	36.2	69.4	30.6	23.5	7.1	69.3	68.4		
(5)	国語の授業の中で、学んだことの振り返りをしています。	25.5	35.4	60.9	39.1	29.4	9.7	-	-		
(6)	国語の授業で学んだことを、自分の生活で使ったり、学んだことがどのようになっているかを考えるのが好きです。	31.6	35.2	66.8	33.3	25.0	8.3	-	-		
(7)	国語の授業では、分からない言葉や漢字は、辞書を使って調べています。	37.2	29.8	67.0	33.0	22.7	10.3	63.7	64.4		
(8)	国語の授業では、伝えたいことの中味がよく伝わるように、話の組み立てを考えて話したり、話の中心を伝えながら話したりしています。	23.6	42.3	65.9	34.1	28.0	6.1	-	-		
(9)	国語の授業では、伝えたいことを中心に話をはっきりさせ、組み立てを考えて文章を書いています。	27.9	40.9	68.8	31.2	25.6	5.6	65.6	63.2		
(10)	国語の授業では、場面や状況、人物の気持ちを想像している言葉や文に注意しながら、物語などの文章を読んでいます。	37.6	38.2	75.8	24.2	19.5	4.7	-	-		
(11)	国語の授業では、中心となる言葉や文を挙げたり、段落と段落のつながりに注意したりして文章を読んでいます。	31.8	39.7	71.5	28.5	22.8	5.7	-	-		
(12)	国語の授業では、目的に応じて資料を読み、自分の考えを話したり、書いたりしています。	28.0	39.4	67.4	32.6	26.5	6.1	-	-		

【教科の学習に関する調査 一教科学習への意識 算数一】

番号	内容	あてはまる				あてはまらない				H24	H21
		よく	やや	少し	ほとんど	あまり	まったく	ほとんど	まったく		
(13)	算数の勉強は好きです。	42.6	28.3	70.9	29.1	18.5	10.6	68.8	71.7		
(14)	算数の授業はよく分かります。	50.6	30.5	81.1	19.0	14.4	4.6	81.0	81.6		
(15)	算数の授業では、少ない人数で学習する方がよく分かります。	31.9	20.8	52.7	47.2	26.0	21.2	53.6	54.7		
(16)	算数の授業では、自分の力に合った内容や方法、学習の進み具合などを自分で学習する方がよく分かります。	42.1	30.8	72.9	27.1	19.8	7.3	72.3	72.5		
(17)	算数の授業の中で、学んだことの振り返りをしています。	39.1	31.4	70.5	29.5	21.4	8.1	-	-		
(18)	算数の授業で学んだことを、自分の生活で使ったり、学んだことがどのようになっているかを考えるのが好きです。	45.2	30.5	75.7	24.4	18.2	6.2	-	-		
(19)	算数の授業では、問題をとくときには、前に習ったことを使えないかいつも考えています。	45.3	32.8	78.1	21.8	16.8	5.0	-	-		
(20)	算数の授業では、自分のとき方や考え方の説明をノートに書いています。	46.9	35.2	82.1	17.9	14.5	3.4	80.7	77.6		
(21)	算数の授業では、とき方や考え方を話合うときに理由をあげて説明しています。	28.8	34.5	63.3	36.7	29.0	7.7	-	-		
(22)	算数の授業では、自分のとき方や考え方の説明をノートに書いています。	48.7	30.9	79.6	20.4	16.2	4.2	-	-		
(23)	算数の授業では、式が何を表しているのかを考えたり、式にあてはまる問題を作ったりしています。	31.2	36.0	67.2	32.8	25.5	7.3	-	-		
(24)	算数の授業では、とき方や考え方を絵や図などに表して考えています。	36.8	34.5	71.3	28.7	22.3	6.4	-	-		

【教科の学習に関する調査 一教科学習への意識 理科一】

番号	内容	あてはまる				あてはまらない				H24	H21
		よく	やや	少し	ほとんど	あまり	まったく	ほとんど	まったく		
(25)	理科の勉強は好きです。	52.4	28.6	81.0	19.0	14.0	5.0	-	-		
(26)	理科の授業はよく分かります。	52.6	32.4	85.0	15.0	12.0	3.0	-	-		
(27)	理科の授業では、少ない人数で学習する方がよく分かります。	25.8	20.8	46.6	53.4	28.6	24.8	-	-		
(28)	理科の授業の中で、学んだことの振り返りをしています。	33.7	31.8	65.5	34.5	25.7	8.8	-	-		
(29)	理科の授業で学んだことを、自分の生活で使ったり、学んだことがどのようになっているかを考えるのが好きです。	38.9	31.3	70.2	29.8	22.3	7.5	-	-		
(30)	理科の授業では、自分の考えをまわりの人に説明したり発表したりしています。	28.6	31.5	60.1	39.9	30.6	9.3	-	-		
(31)	理科の授業では、自分の考えや予想をもとに観察や実験の計画を立てています。	37.1	33.7	70.9	29.2	23.4	5.8	-	-		
(32)	理科の授業では、観察や実験を行うときは、その目的は何かを意識しています。	40.4	36.1	76.5	23.5	18.9	4.6	-	-		
(33)	理科の授業では、観察や実験の結果をノートやグラフ、表などに記録したり整理したりする方法について学んでいます。	38.0	36.1	74.1	25.9	21.2	4.7	-	-		
(34)	理科の授業では、観察や実験の結果から、どのようなことが分かったか考えています。	50.0	33.0	83.0	17.0	13.6	3.4	-	-		

表3-2 中学校 生活と学習に関する意識・実態：段階ごとの回答一覧

【生活と学習に関する調査】

(単位：%)

番号	領域	内容	よく			やや			あまり			まったく			H24	H21
			よく	やや	あまり	よく	やや	あまり	よく	やや	あまり					
(1)	全般	学校へ行くのは楽しいです。	45.5	39.9	85.4	14.7	11.4	3.3	85.0	83.8						
(2)		毎日朝顔を食っています。	85.4	9.1	94.5	5.5	4.0	1.5	94.9	93.8						
(3)		ふだん(月曜日～金曜日)、同じくらしい時刻に起きます。	45.3	38.6	83.9	16.1	13.0	3.1	84.3	82.1						
(4)	生活習慣	ふだん(月曜日～金曜日)、同じくらしい時刻に起きます。 外に出て運動(部活動を含む。)をするなどして体を動かしています。	66.8	28.1	93.9	6.1	4.8	1.3	94.0	93.3						
(5)		学校の授業の予習をするようにしています。	66.1	13.9	80.0	20.0	15.2	4.8	80.2	79.3						
(6)		学校の授業の復習をするようにしています。	9.2	26.8	36.0	64.0	43.2	20.8	36.2	32.9						
(7)	学習習慣	学校で習ったことをふだんの生活の中で思い出したり、利用したりしています。	15.7	36.9	52.6	47.4	34.0	13.4	54.2	45.7						
(8)		自分から勉強の計画を立てています。	17.2	42.4	59.6	40.4	32.4	8.0	60.1	54.0						
(9)		分からないことはそのままにせず、分かるまで努力しています。	17.4	33.1	50.5	49.4	34.3	15.1	49.8	42.1						
(10)		ものごとを解決したり決めたりするとき、なぜそうなるのか理由を尋ねたり考えたりしています。	23.2	44.9	68.1	31.8	26.3	5.5	67.9	62.7						
(11)		自分から勉強の計画を立てています。	21.7	43.4	65.1	34.9	28.7	6.2	64.7	60.0						
(12)	思考力	自分から勉強の計画を立てています。	18.7	45.1	63.6	36.2	29.9	6.3	63.0	57.4						
(13)		自分から勉強の計画を立てています。	30.3	47.2	77.5	22.6	18.8	3.8	77.9	74.0						
(14)		自分から勉強の計画を立てています。	22.4	45.0	67.4	32.7	26.7	6.0	66.5	62.5						
(15)		自分から勉強の計画を立てています。	17.3	40.1	57.4	42.6	35.6	7.0	55.2	50.5						
(16)		自分から勉強の計画を立てています。	23.6	46.4	70.0	29.9	25.0	4.9	69.4	64.0						
(17)		自分から勉強の計画を立てています。	23.7	43.3	67.0	33.0	26.1	6.9	65.7	61.6						
(18)	表現力	自分から勉強の計画を立てています。	21.4	43.4	64.8	35.2	29.2	6.0	64.6	59.0						
(19)		自分から勉強の計画を立てています。	12.8	46.6	59.4	40.6	34.9	5.7	58.7	51.2						
(20)		自分から勉強の計画を立てています。	39.8	44.7	84.5	15.5	13.2	2.3	84.7	81.1						
(21)		自分から勉強の計画を立てています。	56.9	28.7	85.6	14.5	10.6	3.9	85.2	83.2						
(22)	学習態度・学習意欲	自分から勉強の計画を立てています。	34.4	38.5	72.9	27.1	21.0	6.1	74.7	70.1						
(23)		自分から勉強の計画を立てています。	42.2	35.3	77.5	22.5	17.4	5.1	78.8	73.7						
(24)		自分から勉強の計画を立てています。	13.9	31.3	45.2	54.8	36.3	18.5	43.1	45.5						
(25)		自分から勉強の計画を立てています。	8.1	20.1	28.2	71.9	41.7	30.1	26.3	24.7						
(26)		自分から勉強の計画を立てています。	33.0	38.7	71.7	28.2	21.8	6.4	74.7	76.3						
(27)		自分から勉強の計画を立てています。	27.1	36.6	63.6	36.4	27.8	8.6	66.7	65.1						
(28)	社会的な事	自分から勉強の計画を立てています。	19.0	26.3	45.3	54.7	32.1	22.6	44.0	40.7						
(29)	家への関心や興味	自分から勉強の計画を立てています。	36.0	38.1	74.1	25.8	19.7	6.1	74.7	71.9						
(30)		自分から勉強の計画を立てています。	47.4	42.3	89.7	10.4	8.8	1.6	89.4	85.1						
(31)		自分から勉強の計画を立てています。	59.7	30.1	89.8	10.2	8.2	2.0	89.8	87.4						
(32)		自分から勉強の計画を立てています。	22.6	28.8	51.4	48.6	32.1	16.4	50.5	46.0						
(33)		自分から勉強の計画を立てています。	45.6	26.8	72.4	27.6	18.1	9.5	74.8	72.4						
(34)	読書活動	自分から勉強の計画を立てています。	24.2	23.5	47.7	52.3	28.5	23.8	48.7	44.5						
(35)		自分から勉強の計画を立てています。	16.3	28.5	44.8	55.2	36.6	18.6	47.6	41.9						
(36)		自分から勉強の計画を立てています。	53.4	22.3	75.7	24.3	15.7	8.6	76.1	73.2						
(37)		自分から勉強の計画を立てています。	27.4	35.6	63.0	37.0	26.7	10.3	64.3	59.0						
(38)	自己実現力・自己効力感	自分から勉強の計画を立てています。	25.0	38.6	63.6	36.4	26.3	10.1	64.4	59.2						
(39)		自分から勉強の計画を立てています。	15.6	37.6	53.2	46.9	33.7	13.2	52.8	46.0						
(40)		自分から勉強の計画を立てています。	37.4	40.9	78.3	21.6	16.2	5.4	80.1	77.5						
番号	領域	内容	選択肢			選択肢			H24	H21						
(41)	生活習慣	ふだん(月曜日～金曜日)、1日何時間くらいテレビを見たりゲームをしたりしていますか。	1	見ている、していない	2	1.9	1.5									
			3	1時間より少ない	11.9	10.5	7.9									
			4	2時間より少ない	29.1	28.0	23.8									
			5	3時間より少ない	26.8	28.2	29.3									
			6	4時間より少ない	15.2	16.3	18.4									
			7	5時間以上	15.0	15.1	19.2									
(42)	生活習慣	休日(土曜日・日曜日・祝日など)、1日何時間くらいテレビを見たりゲームをしたりしていますか。	1	見ている、していない	2	1.5	1.2									
			3	1時間より少ない	5.3	4.4										
			4	2時間より少ない	13.2	11.9										
			5	3時間より少ない	23.0	23.0										
			6	4時間より少ない	21.0	22.7										
			7	5時間以上	35.2	36.7										
(43)	学習習慣	ふだん(月曜日～金曜日)、家で1日何時間くらい勉強していますか。(学習塾や家庭教師との学習はのぞきます。)	1	勉強していません	2	15.1	14.7	9.7								
			3	30分間より少ない	28.6	28.2	31.1									
			4	1時間より少ない	35.1	36.5	30.8									
			5	2時間より少ない	10.0	10.6	8.9									
			6	3時間より少ない	2.7	2.5	1.9									
			7	4時間以上	11.3	10.8	14.9									
(44)	学習習慣	休日(土曜日・日曜日・祝日など)、家で1日何時間くらい勉強していますか。(学習塾や家庭教師との学習はのぞきます。)	1	勉強していません	2	14.8	14.0	17.3								
			3	30分間より少ない	22.3	21.6	23.4									
			4	1時間より少ない	28.5	29.6	25.7									
			5	2時間より少ない	15.6	16.7	13.2									
			6	3時間より少ない	7.5	7.3	5.6									
			7	4時間以上	17.3	14.6	16.1									
(45)	読書活動	1ヶ月に何冊くらい本を読んでいますか。(教科書や問題集、漫画、雑誌はのぞきます。)	1	読んでいません	2	17.3	16.9	17.0								
			3	3冊より少ない	46.8	46.9	50.5									
			4	6冊以上、11冊より少ない	22.3	23.8	22.1									
			5	11冊以上	7.8	8.5	6.9									
			6	12冊以上	4.8	6.3	4.4									
			7	13冊以上	34.6	32.5	33.4									
(46)	読書活動	1週間(土曜日・日曜日を含む。)で、家で何時間くらい読書をしていますか。(教科書や問題集、漫画、雑誌はのぞきます。)	1	1時間より少ない	2	33.8	33.8	33.1								
			3	1時間以上、2時間より少ない	16.2	16.9	17.0									
			4	2時間以上、3時間より少ない	7.3	7.6	8.0									
			5	3時間以上、4時間より少ない	3.2	3.3	3.2									
			6	4時間以上	3.2	3.3	3.2									
			7	5時間以上	5.6	5.9	5.4									

表3-2 中学校 生活と学習に関する意識・実態：教員ごとの回答一覧

【教科の学習に関する調査 一教科学習への意識 国語一】

番号	内容	あてはまる				あてはまらない				H24	H21
		よく	やや	やや	ほとんど	あまり	まった	ほとんど	まった		
(1)	国語の勉強は好きです。	21.5	40.5	62.0	38.0	28.0	10.0	62.7	57.9		
(2)	国語の授業はよく分かります。	27.4	47.4	74.8	25.2	20.3	4.9	76.7	73.4		
(3)	国語の授業では、少ない人数で学習する方がよく分かります。	24.7	25.7	50.4	49.5	35.9	13.6	48.9	51.6		
(4)	国語の授業では、自分の力に合った内容や方法、学習の進みぐあいなどを自分で学習する方がよく分かります。	26.3	39.7	66.0	34.0	27.8	6.2	65.8	64.2		
(5)	国語の授業の中で、学んだことの振り返りを行っています。	14.5	34.6	49.1	50.9	38.5	12.4	-	-		
(6)	国語の授業で学んだことを、自分の生活で使ったり、学んだことがどのような場面で使えるのか考えたりしています。	17.4	35.7	53.1	46.8	35.6	11.2	-	-		
(7)	国語の授業では、分からない言葉や漢字は、辞書を使って調べています。	23.0	31.4	54.4	45.7	31.2	14.5	49.2	45.1		
(8)	国語の授業では、伝えたいことの中心がうまく伝わるように、語の組み立てを考えて語したり、語の中心を考えながら聞いたりしています。	14.9	43.2	58.1	41.9	34.5	7.4	-	-		
(9)	国語の授業では、伝えたいことの中心をはっきりさせ、組み立てを考えて文章を書いています。	19.1	44.5	63.6	36.4	29.8	6.6	60.1	53.7		
(10)	国語の授業では、場面の様子や様子、人物の気持ちを表現している言葉や文に注意しながら、物語などの文章を読んでいます。	24.0	43.5	67.5	32.5	26.4	6.1	66.4	60.4		
(11)	国語の授業では、授業と授業のつながりや文章全体の組み立てに注意して文章を読んでいます。	17.8	42.4	60.2	39.8	32.7	7.1	55.3	48.7		
(12)	国語の授業では、目的に応じて資料を読み、自分の考えを語ったり、書いて語っています。	18.0	42.4	60.4	39.6	32.6	7.0	-	-		

【教科の学習に関する調査 一教科学習への意識 数学一】

番号	内容	あてはまる				あてはまらない				H24	H21
		よく	やや	やや	ほとんど	あまり	まった	ほとんど	まった		
(13)	数学の勉強は好きです。	29.6	31.3	60.9	39.0	24.9	14.1	60.6	58.6		
(14)	数学の授業はよく分かります。	34.6	36.8	71.4	28.5	20.4	8.1	71.5	68.1		
(15)	数学の授業では、少ない人数で学習する方がよく分かります。	36.9	27.0	63.9	36.1	24.8	11.3	64.7	68.1		
(16)	数学の授業では、自分の力に合った内容や方法、学習の進みぐあいを自分で学習する方がよく分かります。	37.4	35.3	72.7	27.4	21.3	6.1	73.2	72.2		
(17)	数学の授業の中で、学んだことの振り返りを行っています。	24.3	36.5	60.8	39.2	29.0	10.2	-	-		
(18)	数学の授業で学んだことを、自分の生活で使ったり、学んだことがどのような場面で使えるのか考えたりしています。	21.6	34.4	56.0	44.0	32.8	11.2	-	-		
(19)	数学の授業では、問題を解くときには、前に置いたことが使えないかいつも考えています。	30.2	38.4	68.6	31.5	24.1	7.4	-	-		
(20)	数学の授業では、自分の解き方や考え方は比べながら自分や先生の説明を聞いています。	31.5	40.5	72.0	28.0	22.2	5.8	72.9	69.3		
(21)	数学の授業では、解き方や考え方を話し合うときに理由をあげて説明しています。	15.5	32.3	47.8	52.2	40.3	11.9	-	-		
(22)	数学の授業では、自分の解き方や考え方の説明をノートに書いています。	33.1	33.5	66.6	33.4	25.1	8.3	-	-		
(23)	数学の授業では、式が何を表しているのかを考えたり、式にあてはまる問題を作ったりしています。	19.1	32.5	51.6	48.4	35.3	13.1	-	-		
(24)	数学の授業では、式や図、数値、言葉の式などを使って考えたりしています。	20.4	35.9	56.3	43.7	32.8	10.9	-	-		

表3-2 中学校 生活と学習に関する意識・実態：設問ごとの回答一覧

【教科の学習に関する調査 一教科学習への意識（理科一）】

番号	内容	あてはまる				あてはまらない				H24	H21
		よく	やや	少し	ほとんど	あまり	まった	く	く		
(25)	理科の勉強は好きです。	27.0	33.3	60.3	39.6	26.9	12.7	-	-		
(26)	理科の授業はよく分かります。	24.8	39.1	63.9	36.0	26.8	9.2	-	-		
(27)	理科の授業では、少ない人数で学習する方がよく分かります。	25.2	25.9	51.1	48.9	33.7	15.2	-	-		
(28)	理科の授業の中で、学んだことの振り返りをしています。	18.0	33.5	51.5	48.5	36.0	12.5	-	-		
(29)	理科の授業で学んだことを、ふだんの生活で使ったり、学んだことがどのような場面で使えるのか考えたりしています。	16.1	30.7	46.8	53.3	38.7	14.6	-	-		
(30)	理科の授業では、自分の考えをまわりの人に説明したり発表したりしています。	14.2	26.9	41.1	58.9	41.5	17.4	-	-		
(31)	理科の授業では、自分の考えや予想をもとに観察や実験の計画を立てています。	16.2	34.9	51.1	48.9	36.9	12.0	-	-		
(32)	理科の授業では、観察や実験を行うときは、その目的は何かを意識しています。	24.5	41.1	65.6	34.3	26.5	7.8	-	-		
(33)	理科の授業では、観察や実験の結果をノートやグラフ、表などに記録したり記録した方法について学んでいます。	22.2	40.3	62.5	37.5	29.7	7.8	-	-		
(34)	理科の授業では、観察や実験の結果から、どのようなことが分かったか考えられています。	31.2	41.1	72.3	27.7	21.3	6.4	-	-		

【教科の学習に関する調査 一教科学習への意識（英語一）】

番号	内容	あてはまる				あてはまらない				H24	H21
		よく	やや	少し	ほとんど	あまり	まった	く	く		
(35)	英語の勉強は好きです。	31.4	30.8	62.2	37.8	23.4	14.4	60.7	57.0		
(36)	英語の授業はよく分かります。	32.6	34.9	67.5	32.5	22.4	10.1	65.5	61.4		
(37)	英語の授業では、少ない人数で学習する方がよく分かります。	35.2	25.7	60.9	39.2	25.5	13.7	60.5	66.3		
(38)	英語の授業では、自分の力に合った内容や方法、学習の進めくあいなどを選んで学習する方がよく分かります。	34.7	33.6	68.3	31.7	23.4	8.3	69.7	69.1		
(39)	英語の授業では、学んだことの振り返りをしています。	25.1	34.6	59.7	40.3	28.8	11.5	-	-		
(40)	英語の授業で学んだことを、ふだんの生活で使ったり、学んだことがどのような場面で使えるのか考えたりしています。	25.4	33.4	58.8	41.2	29.3	11.9	-	-		
(41)	英語の授業では、分からない単語や熟語や自分が使いたい単語や熟語は、辞書を使って調べています。	30.7	29.7	60.4	39.6	26.3	13.3	-	-		
(42)	英語の授業では、相手からの質問や依頼を聞くときは、相手が何を求めているのかを注意して聞き、それに答えるようにしています。	26.7	39.2	65.9	34.1	26.1	8.0	-	-		
(43)	英語の授業では、物語や説明文などの英語で書かれた文章を読むときは、書き手の伝えようとすることは何かを考えて読んでいます。	22.2	37.3	59.5	40.5	30.8	9.7	54.7	48.1		
(44)	英語の授業では、自分の考えや気持ち、事実などを英語で話しています。	17.7	33.0	50.7	49.3	35.7	13.6	-	-		
(45)	英語の授業では、聞いたり読んだりしたことについて、メモを取ったり、感想や意見などを話したり書いています。	15.3	31.0	46.3	53.7	38.8	14.9	-	-		
(46)	英語の授業では、英語で文章を書くときは、自分の考えや気持ちを、文と文とのつなかりに注意しています。	28.2	38.5	66.7	33.4	24.7	8.7	-	-		

表4-1 小学校 指導方法等について：既聞ごとの回答一覧

番号	内容	あてはまる			あてはまらない			H24
		よく	やや	計	計	あまり	まったく	
(1)	国語の授業において、児童に何をどこまで達成するかという具体的なあてを示した。	56.3	41.0	97.3	2.7	2.7	0.0	95.3
(2)	国語の授業において、児童にめあてと対応したまどめや振り返りをさせた。	41.2	51.0	92.2	7.8	7.8	0.0	-
(3)	国語の授業において、日常生活における場面との関連を図った。	20.6	65.5	86.1	13.9	13.9	0.0	-
(4)	全国学力・学習状況調査の「国語A」「国語B」の問題やその結果を分析して、授業改善を行った。	35.9	53.3	89.2	10.8	9.4	1.4	-
(5)	「話すこと・聞くこと」の指導において、相手や目的に応じて、効果的な話の構成を考えたしたり、キーワードをメモしながら聞かせたりするなどの指導の工夫を行った。	40.4	54.1	94.5	5.5	5.5	0.0	-
(6)	「書くこと」の指導において、自分の考えを論理的に表わせるために、構成メモを活用し、適切な構成を工夫させるなどの指導の工夫を行った。	29.8	61.4	91.2	8.8	8.8	0.0	88.0
(7)	「読むこと」の指導において、登場人物の心構の移り変わりを判断する根拠として、文章のどこを手がかりにして読み取ればよいのかを考えさせる指導を行った。	53.3	44.9	98.2	1.8	1.8	0.0	-
(8)	「読むこと」の指導において、繰り返し出てくる言葉に着目させて中心となる言葉や文を見つけさせたり、段落相互の関係を図文構成図に書いて文章を把握させたりする指導の工夫を行った。	51.6	45.1	96.7	3.3	3.3	0.0	-
(9)	「読むこと」「書くこと」の指導の中で、辞書を活用させるなど、辞書の活用の習慣化を図る指導の工夫を行った。	42.0	49.4	91.4	8.6	8.6	0.0	90.7
(10)	教科書教材と関連している内容を取り扱っている作品や文章、教科書教材と同一の著者の他の作品や文章を読ませる指導を行った。	23.5	53.7	77.2	22.8	22.2	0.6	-
(11)	国語の授業において、問題解決的な学習を積極的に取り入れた。	14.9	56.7	71.6	28.4	27.8	0.6	80.6
(12)	漢字や語句などの定着を図る学習を行うとき、単純な繰り返し指導にならないよう目標を設定させるなどの指導の工夫を行った。	29.4	57.6	87.0	13.1	12.7	0.4	-

番号	内容	あてはまる			あてはまらない			H24
		よく	やや	計	計	あまり	まったく	
(1)	算数の授業において、児童に何をどこまで達成するかという具体的なめあてを示した。	74.1	24.3	98.4	1.6	1.6	0.0	98.1
(2)	算数の授業において、児童にめあてと対応したまどめや振り返りをさせた。	66.9	30.2	97.1	2.9	2.9	0.0	-
(3)	算数の授業において、日常生活における事象との関連を図った。	30.0	62.0	92.0	8.0	8.0	0.0	94.2
(4)	全国学力・学習状況調査の「算数A」「算数B」の問題やその結果を分析して、授業改善を行った。	43.9	47.1	91.0	9.0	8.4	0.6	-
(5)	解決の見通しをもたせるために、既習の内容を想起させ、共通点や相違点を見付けさせたり、どのような方法で解決できるか考えさせたりするなどの指導の工夫を行った。	58.4	39.4	97.8	2.2	2.2	0.0	-
(6)	本題の考えと比べさせるために、それぞれの解き方や考え方を説明させるなどの指導の工夫を行った。	66.5	31.4	97.9	2.0	2.0	0.0	97.1
(7)	考え方や解き方を説明させるために、理由を明らかにさせたり、結果型を示して考え方を説明しやすくさせたりするなどの指導の工夫を行った。	52.0	43.7	95.7	4.3	4.3	0.0	-
(8)	解き方や考え方を総や図に表したり、まとめたりさせるために、考え方やまどめ方の手がかりになるものを指示したり、ノートを書き方の例を示したりするなどの指導の工夫を行った。	60.8	35.9	96.7	3.3	3.3	0.0	-
(9)	式の意味を理解させたり、式を読む力を付けたりするために、式の意味を考えさせたり、式を与えて問題作りをさせたりするなどの指導の工夫を行った。	33.1	58.4	91.5	8.6	8.6	0.0	-
(10)	問題文にある数量の関係を捉えるために、総や図、数直線、言葉の式などに表させるなどの指導の工夫を行った。	62.4	36.7	99.1	0.8	0.8	0.0	-
(11)	算数の授業において、問題解決的な学習を積極的に取り入れた。	48.0	45.5	93.5	6.5	6.5	0.0	94.7
(12)	計算などの定着を図る学習を行うとき、単純な繰り返し指導にならないよう目標を設定させるなどの指導の工夫を行った。	32.2	58.2	90.4	9.6	9.4	0.2	89.7

【教科の指導に関する調査：算数】

表4-2 中学校 指導方法等について：随問ごとの回答一覧

【教育活動全般に関する調査】

(単位：%)

番号	内容	あてはまる				あてはまらない				H24
		よく	やや	少し	ほとんど	ほとんど	少し	やや	よく	
(1)	思考力・表現力を育成するための指導について、回答してください。 ① 相手や目的に応じて表現の仕方を考える指導に重点を置いた。 ② 既習内容の活用、他の文章や資料との比較、見通しや予想など、考える方法を教える指導に重点を置いた。 ③ 結論先行型で、根拠を挙げて自分の考えを述べたり書いたりする指導に重点を置いた。 ④ 新聞の社説等を読んで、論に賛成、反対することやチャット等を行う指導に重点を置いた。 ⑤ 自分の根拠の妥当性を検討する、自分の意見とは異なる他の意見を検討するなど、考えを交換する指導に重点を置いた。	20.1	69.7	89.8	10.2	10.2	0.0	91.5		
		25.0	66.4	91.4	8.6	8.6	0.0	91.0		
		44.7	43.4	88.1	11.9	11.9	0.0	87.8		
		6.6	34.0	40.6	59.4	52.0	7.4	37.0		
		23.8	60.7	84.5	15.5	15.6	0.0	79.7		
(2)	昨年度の校内研修について、回答してください。 ① ことばの教育について、計画的に研修を行った。 ② 思考力・表現力の育成に焦点を当てた研修を行った。 ③ 「広島県教育資料」を活用した研修を行った。 ④ 「基礎・基本」定着状況調査報告書の指導改善事例を活用した授業研究を行った。 ⑤ 「基礎・基本」定着状況調査報告書の分析を活用して各校のチームを分析・考察する研修を行った。	19.3	51.2	70.5	29.5	24.2	5.3	69.6		
		45.1	45.1	90.2	9.8	8.6	1.2	86.2		
		20.1	44.3	64.4	35.5	30.7	4.9	69.9		
		25.8	50.0	75.8	24.1	22.1	2.0	78.9		
		46.7	42.6	89.3	10.6	9.4	1.2	89.5		
		48.4	49.2	97.6	2.4	2.0	0.4	95.9		
		45.1	34.4	79.5	20.5	15.2	5.3	80.1		
		44.3	41.0	85.3	14.8	12.3	2.5	80.9		
		38.5	38.9	77.4	22.6	19.3	3.3	82.1		
		26.2	61.9	88.1	11.9	11.5	0.4	80.4		
(3)	各教科等のねらいを達成するために、授業において、言語活動の充実を図った。 ① 外国語（英語）の指導について、小学校（小学部）と連携した。 ② 学習規律（聞く姿勢、発表の仕方、ノートの取り方など）の指導について、計画的・継続的に小学校（小学部）と連携した。 ③ 校内で推薦図書のリストを作成し、生徒に読書をすすめる取組を行った。 ④ 様々な本や資料（図、グラフ、表を含む。）を基に自分の考えをもたせる指導をした。	48.4	49.2	97.6	2.4	2.0	0.4	95.9		
		45.1	34.4	79.5	20.5	15.2	5.3	80.1		
		44.3	41.0	85.3	14.8	12.3	2.5	80.9		
		38.5	38.9	77.4	22.6	19.3	3.3	82.1		
		26.2	61.9	88.1	11.9	11.5	0.4	80.4		
		(4)	家庭学習の習慣化を図るための指導について、回答してください。 ① 1日にどのくらい時間、宿題や自主学習などの家庭学習（以下「家庭学習」という。）をするように指導しましたか。	1 30分程度	0.8	0.4	0.0	0.8	0.0	0.4
				2 45分程度	0.0	0.0	0.0	0.0	0.0	0.0
				3 1時間程度	25.8	36.6	29.3	29.3	29.3	36.6
				4 1時間半程度	41.4	41.4	25.8	41.4	30.1	30.1
				5 2時間程度	2.0	0.8	1.6	2.0	0.8	0.8
6 2時間半程度	1.6			1.2	0.0	1.6	1.2	1.2		
7 3時間程度	0.8			0.0	0.0	0.8	0.0	0.0		
8 3時間以上	0.8			1.6	0.0	0.8	1.6	1.6		
9 特に指導していない	0.8			1.6	0.0	0.8	1.6	1.6		
10 その他	0.8			1.6	0.0	0.8	1.6	1.6		
(5)	家庭学習の習慣化を図るための指導について、回答してください。 ② 家庭学習を計画的に行わせるような指導をした。 ③ 予習や復習の仕方など、家庭学習のやり方について指導をした。	64.8	34.0	98.8	1.2	1.2	0.0	98.8		
		46.3	51.6	97.9	2.0	2.0	0.0	97.2		
		46.3	51.6	97.9	2.0	2.0	0.0	97.2		
(6)	習熟の程度に応じた指導を充実させるための手立てについて、回答してください。 ① 習熟の程度に応じた指導の充実や目的を明らかにして生徒の意識が固定化しないようにした。 ② 単元ごとに学習の到達度を把握し、習熟の程度に応じた編成を工夫した。 ③ 教員間で事前に十分協議した。 ④ 習熟の程度に応じた教材の選択や工夫をした。	よく	やや	少し	ほとんど	ほとんど	少し	やや	よく	H24
		24.2	26.6	50.8	2.9	2.9	0.0	46.3	40.7	
		20.5	26.6	47.1	6.1	6.1	0.0	46.7	37.4	
		29.9	20.5	50.4	2.9	2.9	0.0	46.7	42.3	
(7)	習熟の程度に応じた教材の選択や工夫をした。	23.4	27.9	51.3	2.9	2.9	0.0	45.9	43.9	
		23.4	27.9	51.3	2.9	2.9	0.0	45.9	43.9	
		23.4	27.9	51.3	2.9	2.9	0.0	45.9	43.9	
		23.4	27.9	51.3	2.9	2.9	0.0	45.9	43.9	

表4-2 中学校 指導方法等について：課題ごとの回答一覧

番号	内容	あてはまる				あてはまらない				H24
		よく	やや	計	計	あまり	まったく	計		
									よく	
(1)	国語の授業において、生徒に何をどこまで達成するかという具体的なめあてを示した。	66.8	32.4	99.2	0.8	0.8	0.0	96.8		
(2)	国語の授業において、生徒にめあてと対応したまとめや振り返りをさせた。	44.3	47.1	91.4	8.6	7.8	0.8	-		
(3)	国語の授業において、日常生活における場面との関連を図った。	30.3	63.5	93.8	6.1	6.1	0.0	-		
(4)	全国学力・学習状況調査の「国語A」「国語B」の問題やその結果を分析して、授業改善を行った。	28.7	57.0	85.7	14.3	12.3	2.0	-		
(5)	「話すこと・聞くこと」の指導において、相手や目的に応じて、効果的な話の構成を考えさせたり、キーワードをメモしながら聞かせたりするなどの指導の工夫を行った。	38.1	50.4	88.5	11.5	11.1	0.4	-		
(6)	「書くこと」の指導において、自分の考えを論理的に表わせるために、構成メモを活用し、適切な構成を工夫させるなどの指導の工夫を行った。	32.0	56.6	88.6	11.4	10.2	1.2	88.7		
(7)	「読むこと」の指導において、登場人物の心情の移り変わりや判断する根拠として、文章のどこを字がかりにして読み取ればよいのかを考えさせる指導を行った。	61.5	36.1	97.6	2.5	2.5	0.0	100.0		
(8)	「読むこと」の指導において、文章構成などにより、文章の大きな意味のまとまりを整理させるなど、文章全体の構成や展開をとりまきさせる指導の工夫を行った。	45.1	50.4	95.5	4.5	4.5	0.0	85.8		
(9)	「読むこと」「書くこと」の指導の中で、辞書を活用させるなど、辞書の活用の習慣化を図る指導の工夫を行った。	33.6	43.4	77.0	23.0	23.0	0.0	79.6		
(10)	教科書教材と関連している内容を取り扱っている作品や文章、教科書教材と同一の著者の他の作品や文章を結ませる指導を行った。	10.2	41.4	51.6	48.4	44.3	4.1	-		
(11)	国語の授業において、問題解決的な学習を積極的に取り入れた。	13.5	57.8	71.3	28.6	27.0	1.6	81.7		
(12)	漢字や語句などの定着を図る学習を行うとき、単純な繰り返し指導にならないよう目標を設定させるなどの指導の工夫を行った。	26.6	54.5	81.1	18.8	17.2	1.6	-		

【教科書の指導に関する調査：数学】										
番号	内容	あてはまる				あてはまらない				H24
		よく	やや	計	計	あまり	まったく	計		
(1)	数学の授業において、生徒に何をどこまで達成するかという具体的なめあてを示した。	65.2	32.8	98.0	2.0	2.0	0.0	95.5		
(2)	数学の授業において、生徒にめあてと対応したまとめや振り返りをさせた。	38.5	54.1	92.6	7.4	7.4	0.0	-		
(3)	数学の授業において、日常生活における事象との関連を図った。	17.2	68.4	85.6	14.3	14.3	0.0	88.6		
(4)	全国学力・学習状況調査の「数学A」「数学B」の問題やその結果を分析して、授業改善を行った。	28.3	55.7	84.0	15.9	14.3	1.6	-		
(5)	解決の見通しをもたせるために、既習の内容を想起させて、共通点や相違点を見付けさせたり、どのような方法で解決できるか考えさせたりするなどの指導の工夫を行った。	39.3	57.4	96.7	3.3	3.3	0.0	-		
(6)	先生の考えと比べさせるために、それぞれの解き方や考え方を説明させるなどの指導の工夫を行った。	29.5	61.9	91.4	8.6	8.2	0.4	83.4		
(7)	考え方や解き方を説明させるために、理由を明らかにさせたり、総括を示して考え方を説明しやすくさせたりするなどの指導の工夫を行った。	24.6	61.1	85.7	14.3	13.9	0.4	-		
(8)	解き方や考え方を絵や図に基いたり、まとめたリさせるために、考え方やまとめ方の字がかりになるものを提示したり、ノートを書き方の例を示したりするなどの指導の工夫を行った。	35.7	52.5	88.2	11.9	11.5	0.4	-		
(9)	式の意味を理解させたり、式を解む力を付けたりするために、式の意味を説明させたり、式を与えて問題作りをさせたりするなどの指導の工夫を行った。	18.9	56.6	75.5	24.6	23.4	1.2	-		
(10)	問題文にある数量の関係を捉えるために、絵や図、数直線、言葉の式などに表させるなどの指導の工夫を行った。	51.2	46.7	97.9	2.0	1.6	0.4	-		
(11)	数学の授業において、問題解決的な学習を積極的に取り入れた。	19.7	59.4	79.1	20.9	20.1	0.8	77.2		
(12)	計算などの定着を図る学習を行うとき、単純な繰り返し指導にならないよう目標を設定させるなどの指導の工夫を行った。	24.6	61.1	85.7	14.3	14.3	0.0	85.0		

番号	内容	あてはまる			あてはまらない			H24
		よく	やや	計	計	あまり	まったく	
(1)	理科の授業において、生徒に何をどこまで達成するのかわかるという具体的なめあてを示した。	48.0	48.8	96.8	3.3	3.3	0.0	-
(2)	理科の授業において、生徒にめあてと対応したまとめや振り返りさせた。	23.8	59.0	82.8	17.2	16.8	0.4	-
(3)	理科の授業において、日常生活における事象との関連を図った。	41.4	54.1	95.5	4.5	4.5	0.0	-
(4)	全国学力・学習状況調査の「理科」の問題やその結果を分析して、授業改善を行った。	13.1	52.9	66.0	34.0	30.7	3.3	-
(5)	自分の考えをまわりの人に説明させたり発表させたりする場を意図的に設定したり、既習事項や体験を想起し自分の考えを述べさせたりするなどの指導の工夫を行った。	24.2	57.4	81.6	18.4	18.4	0.0	-
(6)	自分の考えや予想をもとに観察や実験の計画を立てさせる際には、既習事項やこれまでの経験を根拠にさせるなどの指導の工夫を行った。	20.5	57.4	77.9	22.1	21.3	0.8	-
(7)	観察や実験を行うときは、その目的は何かを意識させる指導を行った。	56.1	39.8	95.9	4.1	4.1	0.0	-
(8)	観察や実験の結果をノートやグラフ、表などに記録したり記述したりする方法についての指導を行った。	46.7	47.5	94.2	5.7	5.7	0.0	-
(9)	観察や実験の結果から、どのようなことが分かったか考えさせるために、接点を与えたり、目的と関連付けさせるなどの指導の工夫を行った。	33.2	52.9	86.1	13.9	13.9	0.0	-
(10)	理科の授業において、問題解決的な学習を積極的に取り入れた。	10.2	51.6	61.8	38.1	37.3	0.8	-
(11)	理科の指導として、理科室（野外も含む）で観察や実験をする授業を1クラスあたりどの程度行いましたか。	1 週1回以上 2 月1回以上 3 学期2回以上 4 回と多く行っていない 5 全く行っていない		61.9 34.0 4.1 0.0 0.0			- - - - -	H24 97.5 - - -

番号	内容	あてはまる			あてはまらない			H24
		よく	やや	計	計	あまり	まったく	
(1)	理科の授業において、生徒に何をどこまで達成するのかわかるという具体的なめあてを示した。	62.7	36.5	99.2	0.8	0.8	0.0	97.5
(2)	英語の授業において、生徒にめあてと対応したまとめや振り返りさせた。	49.2	41.0	90.2	9.8	9.4	0.4	-
(3)	英語の授業において、日常生活における場面との関連を図った。	43.4	51.2	94.6	5.3	4.9	0.4	-
(4)	ALTなどネイティブ・スピーカーと一緒に話す機会をできるだけ多く設定するなど指導の工夫を行った。	40.6	36.9	77.5	22.6	15.6	7.0	89.4
(5)	CD、VTRなどの視聴覚機器を活用した授業を行った。	52.5	38.9	91.4	8.6	7.0	1.6	87.4
(6)	辞書を活用させるために、単語や熟語の意味を調べる宿題を多く出すようにするなど指導の工夫を行った。	27.0	42.2	69.2	30.7	29.5	1.2	59.4
(7)	「聞くこと」の指導において、質問や依頼などの英語を用いて、適切に感じさせるために、あらかじめ聞き取りのポイントを示すなどの指導の工夫を行った。	39.3	51.6	90.9	9.0	8.2	0.8	94.3
(8)	「読むこと」の指導において、物語や説明文などのあらすじや大切な部分を読み取るために、パラグラフごとに読ませて全体的な意味を把握させるなどの指導の工夫を行った。	26.2	57.8	84.0	16.0	15.2	0.8	70.8
(9)	「話すこと」の指導において、スピーチなどの活動を通して自分の考えや気持ちなどを正しく伝えるように話させるために、理由や根拠などを付けさせるなどの指導を行った。	21.7	45.5	67.2	32.9	31.6	1.2	-
(10)	「話すこと」の指導において、コミュニケーションを図らせるために、メモを取りながら話したり書いたりさせるなどの指導を行った。	14.3	48.4	62.7	37.3	36.9	0.4	-
(11)	英語の授業において、問題解決的な学習を積極的に取り入れた。	9.8	45.9	55.7	44.2	42.2	2.0	65.5
(12)	単語や文型などの定着を図る学習を行うとき、単純な繰り返しの指導にならないよう自覚を促させるなどの指導の工夫を行った。	41.8	51.2	93.0	7.0	6.6	0.4	90.3

【教科の指導に関する調査：英語】