



# 広島大学



## 優れた人材育成を通じて 社会に貢献することを目指しています

広島大学は、「自由で平和な一つの大学」という建学の精神を継承し、人類の未来社会に繋がる科学研究や優れた人材育成を通じて社会に貢献することを使命としています。

本学は、11学部11研究科、大学院や研究所を持つ日本でも有数の規模を誇る総合大学です。教育や研究において、総合大学である利点を活かし、新たな「知」に出会う喜びを感じ、情熱をもつ人々と語り、新しい世界に目をひらく喜びを共有できる広島大学は、「学問」にふさわしい場所です。

- 沿革 / 明治35年創設の広島高等師範学校など、広島の地に発したさまざまな教育の歴史を引き継ぎ、昭和24年に新制広島大学として設立された。
- キャンパス / [東広島キャンパス]東広島市鏡山1-3-2  
[霞キャンパス]広島市南区霞1-2-3  
[東千田キャンパス]広島市中区東千田町1-1-89
- 教員数 / 教授598人 准教授453人 講師144人 助教578人 助手3人 うち外国人教員67人
- 学生総数 / 男9,879人 女5,636人 計15,515人

## 学校の特徴

### 1 未来に役立つ人を育てるために 広島大学が取り組んでいること

- 知識・理解だけではなく、あなたの多様な能力・技能も評価する全く新しい教育システム【HiPROSPECTS®(到達目標型教育プログラム)】を実施しています。
- 明確な到達目標を設定したプログラムを提供
  - 入学から卒業までの到達度をトータルにチェック
  - 社会のニーズにあった知識やスキルが身に付く
  - 専門性を高めることはもちろん、他の専門分野も学べる

### 2 国内有数の研究施設と 最先端の研究

- 広島大学には、研究活動をさらに発展させるためのさまざまな特色ある研究施設があり、研究科の研究活動と緊密な連携を図って、世界的レベルの研究を展開しています。基礎科学から特徴的かつ先端的な研究まで、世界の教育研究拠点の一つとして、幅広い分野において研究に取り組んでいます。

### 3 入学から卒業まで、 充実した学生生活を支援

- 学生への修学サポート情報・支援制度、学生一人ひとりを担当するチューター制など、学習や学生生活から就職までさまざまなアプローチから支援する体制が充実しています。

### 4 ここがスゴイ! 広島大学のキャリア支援

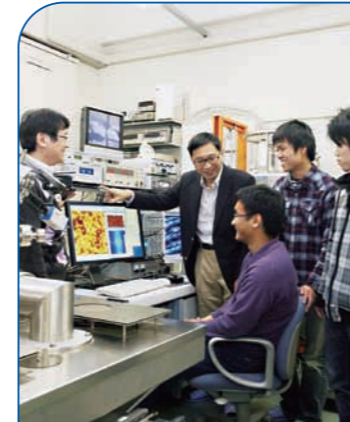
- 総合的キャリア支援:教員が在籍し、講義・相談・ガイダンスと総合的に教育・指導をしています。
- 実践的キャリア支援:教員、キャリアアドバイザーが、企業から見た進路・就職のポイントも伝授。
- 早期キャリア支援:1年次生から、各学部とセンターが連携して、きめ細かい指導に努めています。

### 5 勉強に役立つ設備や施設

- 学内5カ所の図書館に現在約337万冊の図書と5万3千種類の雑誌を所蔵しています。各種データベースも豊富で学習・研究に必要な情報入手のサポートまで受けられます。レポート作成や自習など、大学での研究や勉強には欠かせない施設となっています。



## 学部・学科



### 総合科学部

●総合科学科

総合科学部は、学際性、総合性、創造性を基本理念とし、総合的知見と思考力を涵養するため、高度教養教育をむねとする専門教育をおこないます。①複数の学問分野にまたがる学際的領域や、学問の既存の枠組みを超えた新領域にたいする知的関心を喚起し育成します。②深い思考と観察、独創的な実験、豊かな想像力によって、新しい学問分野の創造をめざす知的活動をうながします。③つねに活発な学問的関心をいただき、新しい知的状況に対応できる、自主的・自立的な人間を育成します。④異文化への共感と理解を深めると同時に、自己の見解を説得的に提示することにより、国際社会で活躍できる、積極的で意欲にあふれた人材を養成します。

取得を目指す  
資格・免許

- 総合科学科: 高等学校教諭一種免許状(地理歴史、公民、数学、理科、英語、中国語)、学芸員資格



### 文学部

●人文学科

文学部は、広く人間にかかわる諸問題を研究教育するところです。人間、文化、歴史、そしてそれらを取り巻く環境を対象とし、現実の課題に応える新しい知の探究に努めています。本学部の教育は、哲学、歴史学、文学など人文科学の諸分野を広くカバーしているため、専門分野を深めながら幅広い教養を身に付けることができます。人間の歴史と文化を深く理解し、ローカルにも、グローバルにも活躍できる人材の育成をめざしています。

取得を目指す  
資格・免許

- 人文学科: 中学校教諭一種免許状(国語、社会、英語、ドイツ語、フランス語)、高等学校教諭一種免許状(国語、地理歴史、公民、英語、ドイツ語、フランス語)、学芸員資格など



### 教育学部

●第一類(学校教育系) ●第二類(科学文化教育系) ●第三類(言語文化教育系)  
●第四類(生涯活動教育系) ●第五類(人間形成基礎系)

教育学部は、科学技術の飛躍的進歩、高度情報化、生涯学習社会の進展、さらには急速に進行する国際化など、人間を取り巻く社会的環境の変化の中で多様化するさまざまな教育諸課題を理論と実践の統合化によって学術的・総合的に探究するとともに、「学習者」の視点に立つ新しい教育諸科学の教育・研究を行い、21世紀にふさわしい学校教育の創造や生涯学習社会の構築に貢献できる幅広い社会的視野と豊かな課題探究力を有する人材の育成をめざします。

取得を目指す  
資格・免許

- 第一類(学校教育系): 小学校教諭一種免許状、特別支援学校教諭一種免許状(視覚障害、聴覚障害、知的障害、肢体不自由、病弱)
- 第二類(科学文化教育系): 中学校教諭一種免許状(理科、数学、技術、社会)、高等学校教諭一種免許状(理科、数学、情報、工業、地理歴史、公民)
- 第三類(言語文化教育系): 中学校教諭一種免許状(国語、英語)、高等学校教諭一種免許状(国語、英語)
- 第四類(生涯活動教育系): 中学校教諭一種免許状(保健体育、家庭、音楽、美術)、高等学校教諭一種免許状(保健体育、家庭、音楽、美術)
- 第五類(人間形成基礎系): 中学校教諭一種免許状(社会)、高等学校教諭一種免許状(公民、認定心理士)
- 全類共通: 学校図書館司書教諭、社会教育主事、学芸員資格など



### 法学部

●法学科

法学部の学部教育の理念は、健全な社会的関心と法的素養(リーガル・マインド)を備えた人材を社会に送り出すために、多様な分野で応用できる基礎力として3つの力(①幅広い視野で社会問題を発見する力、②法制度の体系的理解に基づいて問題を分析する力、③論理的思考の下で具体的解決を提案する力)を育成することです。また、法学を中心とした幅広い知見を修得して、社会に貢献できる資質を身に付けることを目標としています。

取得を目指す  
資格・免許

- 法学科: 高等学校教諭一種免許状(公民)

### 主な就職先

マツダ、広島銀行、三菱重工、中国電力、日本郵政グループ、本田技研工業、日本生命保険相互会社、三井住友銀行、大林組、西日本電信電話、山口銀行、日本政策金融公庫、ニトリ、広島市、広島県、東広島市、広島県教育委員会ほか

学部・学科



経済学部

●経済学科

経済学部は、広島大学5原則(①平和を希求する精神②新たな知の創造③豊かな人間性を培う教育④地域社会・国際社会との共存⑤絶えざる自己変革)を活動の基本理念とし、昼間コースでは徹底した少人数教育を、夜間コースでは異なったバックグラウンドを持つ学生同士の交流を学部教育の柱としています。また、情報処理教育を充実すると共に、現在の変動の時代に則して、いかなる急激な変化にも対処し得る、基礎力ならびに応用力の修得を目標としています。

取得を目指す  
資格・免許

■経済学科:高等学校教諭一種免許状(商業)



理学部

●数学科 ●物理科学科 ●化学科  
●生物科学科 ●地球惑星システム学科

理学部は、数学科、物理科学科、化学科、生物科学科、地球惑星システム学科の5学科から構成され、理学の基本的な分野全体をカバーしています。カリキュラム・教授陣・設備どれにおいても、規模・質ともに充実しており、全国有数の教育・研究環境が整った学部です。学生は、伝統的な学問の蓄積を土台としながら、基礎から最先端にわたる学問について、世界を舞台に活躍している教授陣から直接教育を受けることができます。

取得を目指す  
資格・免許

- 数学科:中学校教諭一種免許状(数学), 高等学校教諭一種免許状(数学, 情報), 学芸員資格など
- 物理科学科:中学校教諭一種免許状(理科), 高等学校教諭一種免許状(理科), 学芸員資格
- 化学科:中学校教諭一種免許状(理科), 高等学校教諭一種免許状(理科), 学芸員資格など
- 生物科学科:中学校教諭一種免許状(理科), 高等学校教諭一種免許状(理科), 学芸員資格
- 地球惑星システム学科:中学校教諭一種免許状(理科), 高等学校教諭一種免許状(理科), 学芸員資格など



医学部

●医学科 ●保健学科

医学部は、医学・医療、保健、福祉の実践者にふさわしい豊かな人間性と幅広い教養を身に付け、専門職となるための基礎的知識、技能、態度を修得し、さらに科学的思考力と創造性に富む人材を育てることをめざしています。研究面では医歯薬保健学研究科において、先進的な医学・医療の開発に取り組み、大学病院を中心に地域医療にも貢献しています。

取得を目指す  
資格・免許

- 医学科:医師国家試験受験資格
- 保健学科 看護学専攻:看護師国家試験受験資格, 保健師国家試験受験資格, 助産師国家試験受験資格, 養護教諭一種免許状
- 保健学科 理学療法学専攻:理学療法士国家試験受験資格
- 保健学科 作業療法学専攻:作業療法士国家試験受験資格



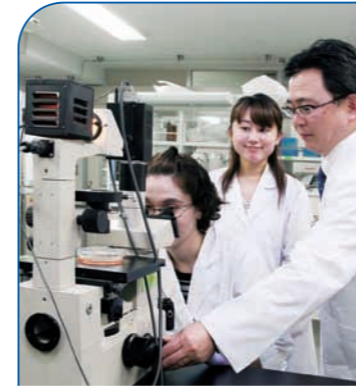
歯学部

●歯学科 ●口腔健康科学科

歯学部は、「①高度な医療技術と学識, 豊かな人間性を備えた歯科医療人の育成, ②国際的に活躍できる歯科医学分野の教育者・研究者の養成, ③地域医療と歯科医学分野への貢献」を学部教育の理念としています。

取得を目指す  
資格・免許

- 歯学科:歯科医師国家試験受験資格
- 口腔健康科学科 口腔保健学専攻:歯科衛生士国家試験受験資格, 養護教諭一種免許状
- 口腔健康科学科 口腔工学専攻:歯科技工士国家試験受験資格, フェイシャルセラピスト資格認定, 細胞工学士資格認定



薬学部

●薬学科 ●薬科学科

薬学部は「人類の健康増進と福祉の実践者にふさわしい豊かな人間性と幅広い教養を身につけ、専門職となるための基礎的知識、技能及び態度を修得することにより、科学的思考力と創造性を発揮し得る人材を育成すること」を学部教育の理念としています。

取得を目指す  
資格・免許

- 薬学科:薬剤師国家試験受験資格, 臨床検査技師国家試験受験資格
- 薬科学科:薬剤師国家試験受験資格※, 臨床検査技師国家試験受験資格, 高等学校教諭一種免許状(理科)

※薬科学科の卒業生が薬剤師国家試験の受験資格を得るためには、次のような要件を満たす必要があります。①薬学系の大学院に2年以上在学し修士課程又は博士課程を修了すること②薬学の6年制課程を卒業するために必要な単位を追加修得していること③上記の条件を満たすための期間以外で薬学実務実習を履修すること



工学部

●第一類(機械システム工学系) ●第二類(電気・電子・システム・情報系)  
●第三類(化学・バイオ・プロセス系) ●第四類(建設・環境系)

工学の目的は「具現化の探求」であり、人類の平和・発展・存続のために、社会における要請、課題を解決するための具体的方策を実現することです。工学部は、ものづくり技術を発展させる使命を持ち、学生の皆さんが将来エンジニアとして活躍できるように、機械、電気・電子・情報、応用化学・化学工学、バイオテクノロジー、土木・建築・船舶工学など、工業に直結した専門の教育と研究を行っています。

取得を目指す  
資格・免許

- 第一類(機械システム工学系):高等学校教諭一種免許状(工業), 技術士受験資格, 安全管理者など
- 第二類(電気・電子・システム・情報系):高等学校教諭一種免許状(工業, 情報), 技術士受験資格, 安全管理者など
- 第三類(化学・バイオ・プロセス系):高等学校教諭一種免許状(工業), 技術士受験資格, 危険物取扱者受験資格など
- 第四類(建設・環境系)〈社会基盤環境工学プログラム〉技術士の受験資格, 測量士の試験免除など〈輸送機器環境工学プログラム〉必要な実務経験後, 技術士などの受験資格を得る。〈建築プログラム〉二級建築士の受験資格。2年間の実務経験後, 一級建築士の受験資格を得る。



生物生産学部

●生物生産学科

生物生産学部は、①生物圏の環境保全②環境に調和した食料の生産③健康で豊かな食の創成④生物資源に関わる知の創造⑤地域と国際社会への貢献を理念としています。それらを達成するために、生物および生物圏にかかわる科学的知識を基礎として、環境・食料問題等の地球的規模の課題について広い視野を持ち、環境との調和のもとに食料生産と生物資源の有効利用の分野において活躍できる人材の養成を目標とした教育を行っています。

取得を目指す  
資格・免許

- 生物生産学科:高等学校教諭一種免許状(理科), 食品衛生監視員任用資格, 食品衛生管理者任用資格, 学芸員資格など

**OPEN CAMPUS** オープンキャンパス

参加して広島大学の雰囲気を味わい、大学生活を「実感」してみてください。

● 東広島キャンパス [東広島市鏡山1-3-2]	<b>8月7日(水), 8日(木)</b>
● 霞キャンパス [広島市南区霞1-2-3]	<b>8月8日(木), 9日(金)</b>
● 東千田キャンパス [広島市中区東千田町1-1-89]	<b>8月8日(木)</b>

※詳細は、ホームページでご確認ください。

MESSAGE & VOICE

- 在學生からのメッセージ
- 卒業生の声



歴史という遺産には、  
時空を超えた感動があります。

文学部(4年次生)

教養ある豊かな人間性の  
大切さを感じ、人として  
大きく成長できます。

医学部(3年次生)



実際のもの作りの  
楽しさ、大変さ、考え方などを  
学びました。

工学部(4年次生)

授業研究や子どもとの  
関わり方を知り、教師という仕事の  
奥深さを学んでいる。

教育学部(3年次生)

貴重な体験を通し、  
医療人としての意識が  
磨かれます。

薬学部(3年次生)

目には見えない小さな世界を  
私たちと一緒に勉強しませんか。  
とても楽しいです。

生物生産学部(2年次生)

卒業生の声

平成  
24年  
修了

月桂冠株式会社 勤務  
村上 直之さん

大学時代は工学部第三類(発酵工学課程)で4年間学び、先端物質科学研究科で2年間「再生可能資源を使ったバイオエタノールの生産方法」について研究を行いました。現在も会社でお酒に関連した機能性について研究をしています。大学時代とは全く違った内容の研究ですが、大学時代に培った知識を活用できる分野なので、すごくやりがいがあります。また、わからないことを自ら学ぶことで、実験結果に対する自分なりの考察ができ、研究グループ内での会議で活発な意見交換ができるようになりました。今では研究の理解が進んだこともあり仕事を任せられるようになってきました。私は大学時代に身に付けた知識や姿勢は社会人でも何らかの形で役立つと考えています。大学ではいろいろなことに挑戦し、楽しみ、学んでいき、幅広い視野を手に入れてほしいと思います。ぜひとも有意義な学生生活を送ってください!

平成  
24年  
卒業

三菱重工業株式会社 勤務  
佐々村 沙織さん

私は今、日本を代表する重工業の一社でバイヤーとして働いています。国内に留まらず、アジアや西欧など、世界中の企業と協力し、インフラを支える製品を生み出しています。大学入学当初、私は自分の未来に漠然としたイメージしかありませんでした。しかし、大学生時代のさまざまな経験、勉強はもちろん、サークル、ボランティア、そして就職活動を通じ、自分の進みたい道、成りたい自分を見つけ、実際に叶える事が出来ました。この大学で出来ない事は有りません。希望すればどんな事も学べ、創造できる素地、自由さ、多彩さ、そして応援して下さる教授、職員の方々、一緒に頑張ってくれる温かい仲間が居ます。また日本、世界を代表する企業、機関で多くの先輩方が活躍しており、広大生は就活生としても非常に恵まれています。強く願い、行動すればこの大学で叶えられない夢は無いと、私は自信を持って言えます。皆さんもどうかこの大学で夢への飛び台を築いて下さい!

入試・入学情報

入学定員

学部	学科	入学定員
総合科学部	総合科学科	130
文学部	人文学科	140
教育学部	第一類(学校教育系)	180
	第二類(科学文化教育系)	88
	第三類(言語文化教育系)	84
	第四類(生涯活動教育系)	88
	第五類(人間形成基礎系)	55
法学部	法学科 昼間コース	140
	夜間主コース	40
経済学部	経済学科 昼間コース	150
	夜間主コース	60
理学部	数学科	47
	物理科学科	66
	化学科	59
	生物科学科	34
地球惑星システム学科	地球惑星システム学科	24
	地球惑星システム学科	24
医学部	医学科	120
	保健学科	120
歯学部	歯学科	53
	口腔健康科学科	40
薬学部	薬学科	38
	薬科学科	22
工学部	第一類(機械システム工学系)	105
	第二類(電気・電子・システム・情報系)	135
	第三類(化学・バイオ・プロセス系)	115
	第四類(建設・環境系)	135
生物生産学部	生物生産学科	90
合計		2,358

入試・入学の概要

- 大学院  
総合科学研究科,文学研究科,教育学研究科,社会科学研究科,理学研究科,先端物質科学研究科,医歯薬保健学研究科,工学研究科,生物圏科学研究科,国際協力研究科,法務研究科
- 専攻科  
特別支援教育特別専攻科
- 特別入試等の有無  
AO入試...あり 推薦入試...あり \*詳細は大学HPをご覧ください。
- 学外試験会場  
歯学部 大阪市で実施(AO入試の第一次選考のみ)
- 入学料  
282,000円(法学部及び経済学部の夜間主コースは,141,000円)
- 授業料  
535,800円(年額)  
(法学部及び経済学部の夜間主コースは,267,900円)
- 学生寮  
【東広島キャンパス】 各個室タイプ詳細:全室個室  
●Aタイプ(男子学生宿舎) / 1~4,7,8号館:定員260人(36人)  
広さ:約10平方メートル 寄宿料:月額7,500円  
●Bタイプ(男子学生宿舎) / 10号館:定員100人(50人)  
広さ:約12平方メートル 寄宿料:月額4,700円  
●Cタイプ(新学生宿舎 男子学生及び留学生) / 11号館:定員70人(30人)  
広さ:約14平方メートル 寄宿料:月額15,000円  
●Dタイプ(女子専用学生宿舎) / 5,6号館:定員200人(50人)  
広さ:約12平方メートル 寄宿料:月額4,700円
- \*定員( )内は留学生で内数。  
\*寄宿料以外にも共通経費及び光熱水料が必要です。  
\*詳細は大学(池の上学生宿舎)HPをご覧ください。

入試メモ

入試情報のページには学部入試の最新情報のほか、説明会やオープンキャンパスの情報、募集要項や過去問題の入手方法、過去の入試の実施状況、編入学試験や大学院、専攻科入試の情報など、広島大学の入試に関する幅広い情報を掲載しています。受験生の方、高校生の方、本学に興味のある方は、まずこちらをご覧ください。

お問い合わせ先

- 入試情報URL

<http://www.hiroshima-u.ac.jp/nyushi/>

- E-mail

[nyusi-group@office.hiroshima-u.ac.jp](mailto:nyusi-group@office.hiroshima-u.ac.jp)

- お問い合わせ

入学センター / 〒739-8511 東広島市鏡山一丁目3番2号  
TEL082-424-6172 [HP] <http://www.hiroshima-u.ac.jp/index-j.html>

- アクセス

- [東広島キャンパス]JR山陽本線を利用する場合 / JR「西条」駅前からバス「広島大学」行きに乗り、構内最寄のバス停で下車
- [霞キャンパス]バスを利用する場合 / JR「広島」駅前からバス「大学病院」行きに乗り、終点で下車
- [東千田キャンパス]市内電車を利用する場合 / JR「広島」駅前から市内電車「紙屋町経由広島港行(1番)」行きに乗り、日赤病院前で下車

