

シールドルーム

外部からの電磁波や内部で発生する電磁波を遮断する部屋で、電子機器の電源線から放出される伝導ノイズの測定や静電気などのノイズを与えて電子機器が誤作動するかどうかの試験に用いる

【型式】

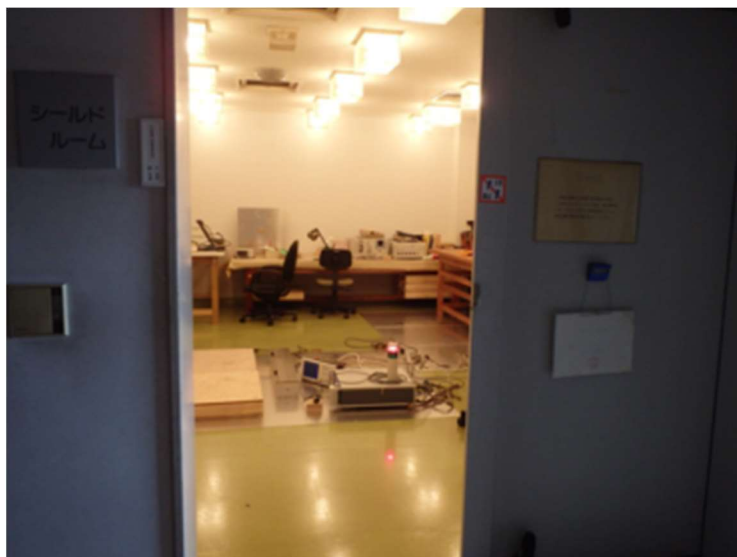
【仕様】

部屋の大きさ : 奥行 6.5m × 幅 6m × 高さ 2.5m

扉の大きさ : 幅 1.8m × 高さ 2m

【設置年度】

1987 年度（昭和 62 年度）



○ 設備・機器に関してのご質問、設備利用の手続き等は、[センター](#)の電話番号にお問い合わせください。設備利用の利用手続き等は[設備利用のページ](#)でご確認ください。

令和 4 年 7 月 12 日