

ガスクロマトグラフ・においかぎ装置付き

食品中の揮発成分などの分析及びにおい嗅ぎ

[型式]

島津製作所（株）GC-2010Plus, ジーエルサイエンス（株）スニッフィングポート OP275 Pro

[仕様]

GC-2010Plus

カラムオーブン：室温+4℃～450℃

プログラム段数：20 ステップ（昇降プログラム可能）

プログラムレート設定範囲：-250～250℃/min、0.01℃/min ステップ

検出器：FID（水素炎イオン化検出器）

カラム：キャピラリーカラム

スニッフィングポート OP275 Pro

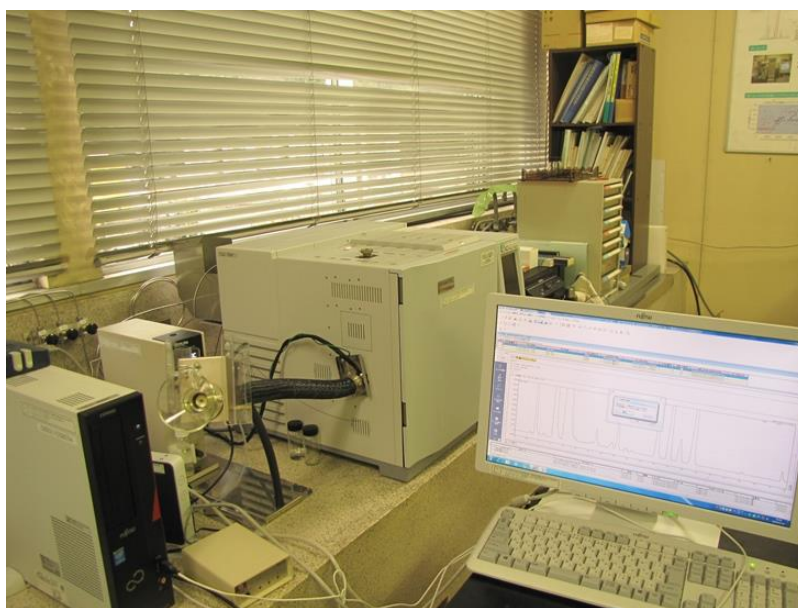
温度設定範囲：0～300 °C(0.1 °Cステップ)

温度制御範囲：(室温+20 °C)～300 °C

温度勾配設定：0～20 °C/min、0.1 °Cステップ

[設置年度]

2015 年度（平成 27 年度）



○ 設備・機器に関してのご質問，設備利用の手続き等は，[センター](#)の電話番号にお問い合わせください。設備利用の利用手続き等は[設備利用のページ](#)でご確認ください。

令和 4 年 7 月 25 日