

平成21年度「基礎・基本」定着状況調査 調査結果速報の概要

平成21年8月
広島県教育委員会

1 実施期日及び調査実施校数等

実施期日：平成21年6月9日（火）

学 年	調査実施校数	集計対象者数
小学校第5学年・特別支援学校小学部第5学年	540校	26,027名
中学校第2学年・特別支援学校中学部第2学年	250校	22,056名

2 各教科の調査結果

調査を実施した全ての教科において、平均通過率が60%を超えていることから、**基礎的・基本的な学習内容は、おおむね定着している**と考えられる。

平均通過率：設問ごとの通過率（正答または準正答を解答した児童生徒の割合）を領域や教科全体で平均したもの

（1）平均通過率

小学校

教科	領域等	平均通過率（%）
国語	教科全体	75.0
	聞くこと	79.0
	書くこと	75.4
	読むこと	67.6
	言語事項	78.3
算数	教科全体	79.8
	数と計算	84.0
	量と測定	72.8
	図形	79.7
	数量関係	81.2

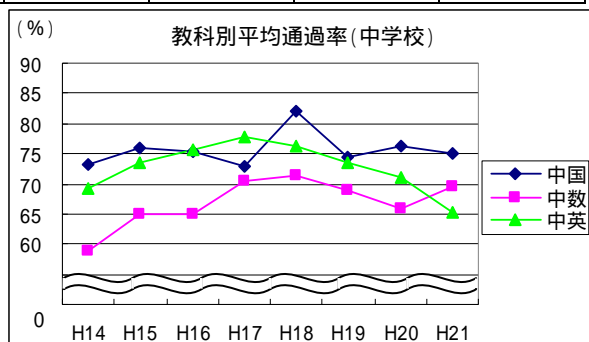
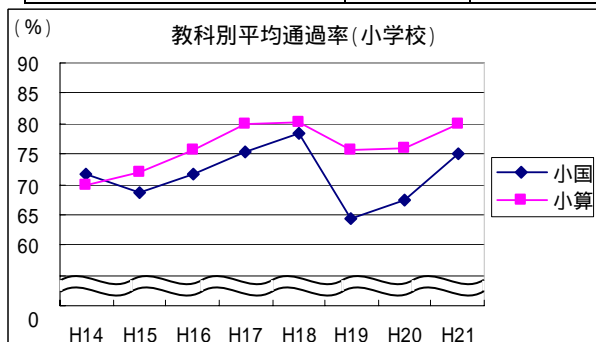
中学校

教科	領域等	平均通過率（%）
国語	教科全体	75.0
	聞くこと	83.8
	書くこと	72.3
	読むこと	71.0
	言語事項	77.3
数学	教科全体	69.7
	数と式	73.9
	図形	65.4
	数量関係	63.8
英語	教科全体	65.2
	聞くこと	60.6
	読むこと （実技を含む）	69.7
	書くこと	56.2
	話すこと （実技）	78.0

（2）通過率60%以上の児童生徒の割合

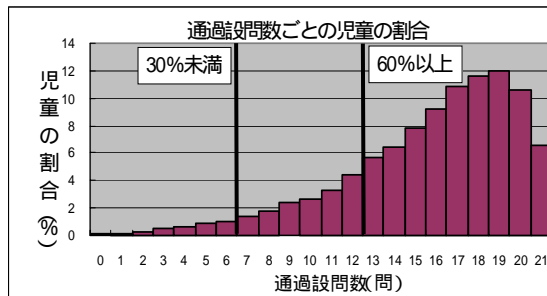
校 種	小学校		中学校		
	国語	算数	国語	数学	英語
割合（%）	80.7	88.2	79.0	70.5	64.2

	年度	小学校		中学校		
		国語	算数	国語	数学	英語
平均通過率 (%)	H21	75.0	79.8	75.0	69.7	65.2
	H20	67.4	76.1	76.2	65.7	71.1
	H19	64.2	75.6	74.4	69.0	73.4
	H18	78.3	80.2	82.1	71.4	76.3
	H17	75.3	80.0	73.0	70.5	77.8
	H16	71.8	75.5	75.2	65.1	75.5
	H15	68.7	72.1	76.0	64.9	73.6
	H14	71.6	69.9	73.3	59.0	69.3
標準偏差	H21	19.3	17.7	18.5	22.7	22.6
	H20	19.4	18.4	18.4	25.3	21.5
	H19	17.0	17.9	17.6	22.8	19.3
	H18	17.7	18.4	13.4	23.5	20.0
	H17	18.5	18.3	15.7	24.0	20.1
	H16	18.1	18.5	15.8	24.2	20.3
	H15	16.6	17.0	16.4	23.2	19.1
	H14	21.5	22.0	24.2	27.2	26.9
通過率 80% 以上の 児童生徒の割合 (%)	H21	51.6	65.4	48.7	42.5	35.0
	H20	35.6	54.8	52.2	37.7	44.8
	H19	21.1	53.5	46.5	40.8	46.9
	H18	60.9	65.6	66.5	48.2	55.6
	H17	53.5	63.8	38.9	46.6	58.9
	H16	44.6	53.0	47.0	36.6	53.7
	H15	30.3	42.4	49.1	34.5	49.6
	H14	32.9	37.6	48.6	22.4	39.6
通過率 60% 以上の 児童生徒の割合 (%)	H21	80.7	88.2	79.0	70.5	64.2
	H20	70.2	84.2	81.5	63.0	72.3
	H19	63.9	83.8	80.4	70.2	79.1
	H18	87.2	87.2	92.7	73.9	79.1
	H17	83.8	86.9	80.4	71.5	80.9
	H16	79.9	82.9	83.2	63.8	77.8
	H15	70.6	80.8	85.3	64.2	78.3
	H14	76.4	74.9	81.9	53.1	70.4
通過率 30% 未満の 児童生徒の割合 (%)	H21	3.5	2.2	2.4	6.3	7.8
	H20	2.8	2.5	2.5	10.5	3.8
	H19	3.9	2.2	2.5	7.0	2.6
	H18	1.4	2.1	0.6	7.0	2.8
	H17	2.1	1.7	1.6	7.5	2.9
	H16	2.4	2.1	1.4	10.0	3.1
	H15	2.2	2.0	1.2	9.0	3.5
	H14	2.6	3.0	3.0	12.6	7.2



(1) 小学校

国語



平均通過率 75.0%
 通過率 60%以上の児童の割合
 (通過設問数 13問以上) 80.7%
 全体の形がはっきりとした右寄りの山形であることから、基礎的・基本的な学習内容は全体として定着していると考えられる。

領域等の定着状況

【聞くこと】	79.0%	おおむね定着	【書くこと】	75.4%	おおむね定着
【読むこと】	67.6%	おおむね定着	【言語事項】	78.3%	おおむね定着

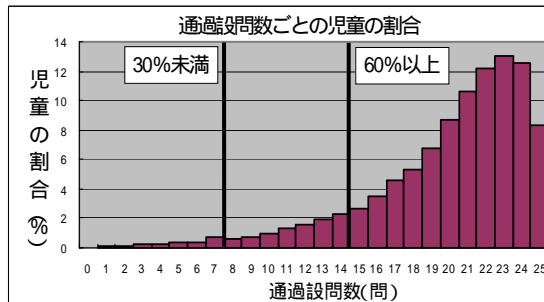
定着している内容

漢字の読み [行列] (設問 二 1)	95.5%
漢字のへんやつくりの構成(「休」の部首) (設問 二 3)	90.9%
書くことの収集や選択 (設問 五 内容 1)	90.6%

課題

登場人物の心情を表す適切な語の選択 (設問 三 1)	45.2%
主語・述語の関係 (設問 二 4)	51.8%
段落相互の関係 (設問 四 3)	52.6%

算数



平均通過率 79.8%
 通過率 60%以上の児童の割合
 (通過設問数 15問以上) 88.2%
 全体の形がはっきりとした右寄りの山形であることから、基礎的・基本的な学習内容は全体として定着していると考えられる。

領域の定着状況

【数と計算】	84.0%	かなり定着	【量と測定】	72.8%	おおむね定着
【図形】	79.7%	おおむね定着	【数量関係】	81.2%	かなり定着

定着している内容

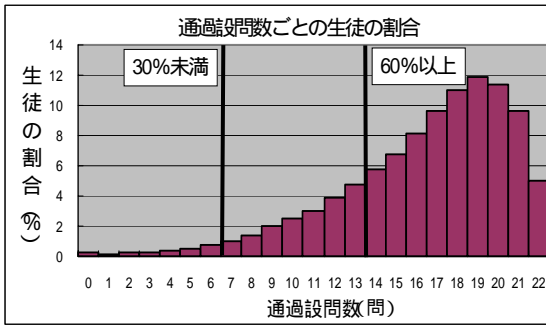
() を用いた式の計算 [$36 \div (6 + 3)$] (設問 1 (6))	95.2%
2位数 + 2位数 [$48 + 86$] (設問 1 (1))	94.9%
四則混合の計算 [$18 - 4 \times 2$] (設問 1 (7))	94.8%

課題

伴って変わる2つの数量の関係を見つけ式で表す (設問 15 (2))	53.5%
適切なかさの単位の選択 [ml] (設問 4 (2))	59.2%

(2) 中学校

国
語



平均通過率 75.0%
 通過率 60%以上の生徒の割合
 (通過設問数 14問以上) 79.0%
 全体の形がはっきりした右寄りの山形であることから、基礎的・基本的な学習内容は全体として定着していると考えられる。

領域等の定着状況

【聞くこと】	83.8%	かなり定着	【書くこと】	72.3%	おおむね定着
【読むこと】	71.0%	おおむね定着	【言語事項】	77.3%	おおむね定着

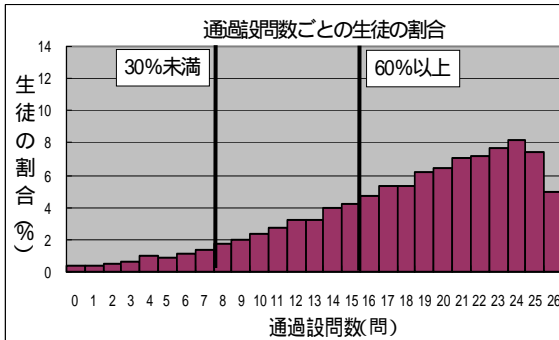
定着している内容

漢字の読み [呼吸] (設問 四 1)	97.6%
漢字の書き [枚数] (設問 二 1)	96.3%
文脈上の語句の理解 (設問 三 3)	96.2%

課題

主語・述語の関係 (設問 三 1)	40.1%
登場人物の心情の把握 (設問 三 4(2))	44.0%
文章の展開の把握 (設問 四 4)	56.5%

数
学



平均通過率 69.7%
 通過率 60%以上の生徒の割合
 (通過設問数 16問以上) 70.5%
 全体の形がなだらかな右寄りの山形であることから、ばらつきはあるものの基礎的・基本的な学習内容は全体として定着していると考えられる。

領域の定着状況

【数と式】	73.9%	おおむね定着	【図形】	65.4%	おおむね定着
【数量関係】	63.8%	おおむね定着			

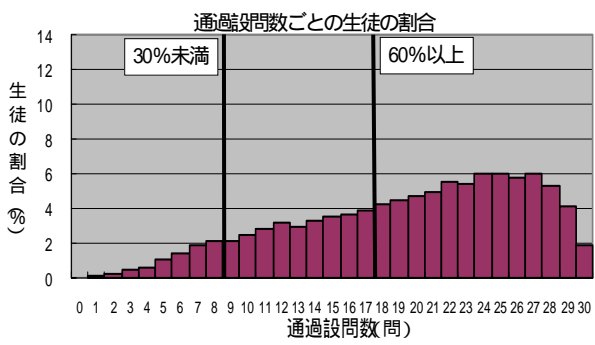
定着している内容

()を用いた計算 [$36 \div (6 + 3)$] (設問 1 (2))	95.5%
小数の減法 [$5 - 0.2$] (設問 1 (1))	90.4%
式の値 [$a = 3$ のときの $2a + 4$ の値] (設問 1 (5))	88.5%

課題

三角柱の1つの辺に垂直な面 (設問 4 (1))	38.9%
規則性を見出し文字式で表す (設問 8 (2))	44.4%
円すいの体積 (設問 5 (2))	48.2%

英語



平均通過率 65.2%
 通過率 60%以上の生徒の割合 (通過設問数 18問以上) 64.2%
 全体の形がなだらかな右寄りの山形であることから、ばらつきはあるものの基礎的・基本的な学習内容は全体として定着していると考えられるが、書くことの領域においては定着が不十分である。

領域の定着状況

【聞くこと】 60.6%	おおむね定着	【読むこと】 69.7%	おおむね定着 (実技を含む)
【書くこと】 56.2%	定着が不十分	【話すこと】 78.0%	おおむね定着 (実技)

定着している内容

中心となる事柄の把握 (設問 7)	89.9%
概要や要点の把握 (リスニング) 数の聞き取り (設問 3 2)	81.8%
会話の内容の理解と質問への適切な応答 (リスニング)(設問 2 2)	77.5%

課題

適切な語を用いた会話文の組み立て 疑問文 (設問 6 1)	21.3%
概要や要点の把握 (リスニング) 曜日の聞き取り (設問 3 3)	36.0%
概要や要点の把握 (リスニング) 日付の聞き取り (設問 3 1)	44.8%

<平成 14 年度との比較>

【小学校】

- 「学校へ行くのは楽しい」と感じている児童が増加している。
- 「将来の夢や目標をもっている」児童が増加している。
- 「将来の夢や目標はかなう」ととらえている児童が増加している。
- 「ふだん、家での勉強時間が30分未満」の児童が減少している。
- 「1ヶ月の読書冊数が11冊以上」の児童が増加している。
- 「1ヶ月の読書冊数が3冊より少ない」、「1ヶ月に1冊も本を読んでいない」の児童が減少している。
- 「国語の授業はよく分かる」ととらえている児童が増加している。
- 「算数の勉強は好き」ととらえている児童が増加している。
- 「算数の授業はよく分かる」ととらえている児童が増加している。

【中学校】

- 「学校へ行くのは楽しい」と感じている生徒が増加している。
- 「将来の夢や目標はかなう」ととらえている生徒が増加している。
- 「家では勉強していない」生徒が減少している。
- 「1ヶ月に1冊も本を読んでいない」生徒が減少している。
- 「国語の勉強は好き」ととらえている生徒が増加している。
- 「国語の授業はよく分かる」ととらえている生徒が増加している。
- 「数学の勉強は好き」ととらえている生徒が増加している。

平成 14 年度と同一又はほぼ同一の設問（小学校 11 問・中学校 13 問）のうち、5 ポイント以上の変化があった設問は次のとおりである。

(1) 小学校

	学校へ行くのは楽しいです。		将来の夢や目標をもっています。		将来の夢や目標は、かなうと思います。	
H21	87.5	10.0	90.3	5.6	81.0	13.5
H20	86.7		89.0		78.4	
H19	83.3		89.6		79.0	
H18	81.6		88.4		77.0	
H17	81.4		88.1		75.4	
H16	78.4		87.0		74.6	
H15	77.0		86.2		71.6	
H14	77.5		84.7		67.5	

	ふだん（月曜日～金曜日）、家では、1日何時間くらい勉強していますか。（学習塾や家庭教師との学習はのぞきます）		1ヶ月に何冊くらい本を読んでいますか。（教科書や問題集、漫画、雑誌をのぞきます）				
	30分間より少ない	していない	11冊以上	3冊より少ない		読んでいない	
H21	13.2	3.8	20.0	23.1	-14.6	7.6	-6.6
H20	14.2	4.2	18.7	24.5		8.0	
H19	14.2	6.2	13.5	31.0		11.5	
H18	14.2	6.0	14.5	30.3		9.9	
H17	15.2	6.3	13.2	30.2		10.4	
H16	16.2	6.1	12.7	32.5		10.7	
H15	-	6.3	10.7	36.8		12.6	
H14	22.7	7.0	10.4	37.7		14.2	

	国語の授業はよく分かります。		算数の勉強は好きです。		算数の授業はよく分かります。	
H21	80.5	6.4	71.7	6.6	81.6	5.9
H20	79.5		71.2		81.6	
H19	75.2		70.9		79.1	
H18	74.5		69.7		78.2	
H17	72.1		70.1		77.9	
H16	81.0		69.7		81.7	
H15	80.6		68.3		80.4	
H14	74.1		65.1		75.7	

児童の90%以上が「あてはまる」と回答した設問

「毎日朝食を食べています。」	97.0%	H14	94.2%
「ふだん(月曜日～金曜日),同じくらいの時刻に起きています。」	90.5%	H14	設問無し
「近所の人や家の人にあいさつをしています。」	91.8%	H14	設問無し
「将来の夢や目標をもっています」	90.3%	H14	84.7%

(2) 中学校

	学校へ行くのは楽しいです。		将来の夢や目標は、かなうと思います。		ふだん(月曜日～金曜日),家では,1日何時間くらい勉強していますか。(学習塾や家庭教師との学習はのぞきます)「していない」	
H21	83.8	9.7	59.0	6.9	9.7	-7.9
H20	83.5		56.8		10.6	
H19	79.6		56.3		11.6	
H18	79.9		58.1		10.8	
H17	79.4		56.0		11.8	
H16	75.9		56.4		13.3	
H15	75.4		54.6		15.6	
H14	74.1		52.1		17.6	

	休日(土曜日・日曜日・祝日など),家では,1日何時間くらい勉強していますか。(学習塾や家庭教師との学習はのぞきます)「していない」		1ヶ月に何冊くらい本を読んでいますか。(教科書や問題集,漫画,雑誌をのぞきます)「読んでいない」		国語の勉強は好きです。	
H21	14.9	-12.0	16.1	-18.6	57.9	6.0
H20	16.0		15.8		58.3	
H19	17.2		20.7		57.0	
H18	16.1		21.9		54.9	
H17	17.5		24.2		53.7	
H16	19.5		25.8		51.3	
H15	21.4		32.1		50.7	
H14	26.9		34.7		51.9	

	国語の授業はよく分かります。		数学の勉強は好きです。	
H21	73.4	10.1	58.6	7.0
H20	71.8		57.1	
H19	68.0		56.7	
H18	65.8		56.4	
H17	64.4		54.5	
H16	72.9		53.0	
H15	71.2		54.8	
H14	63.3		51.6	

生徒の90%以上があてはまると回答した設問

「毎日朝食を食べています。」	93.8%	H14	89.7%
「ふだん(月曜日～金曜日), 同じくらいの時刻に起きています。」	93.3%	H14	設問無し