

# 広島県の人口

(広島県人口移動統計調査)

令和6年4月1日現在

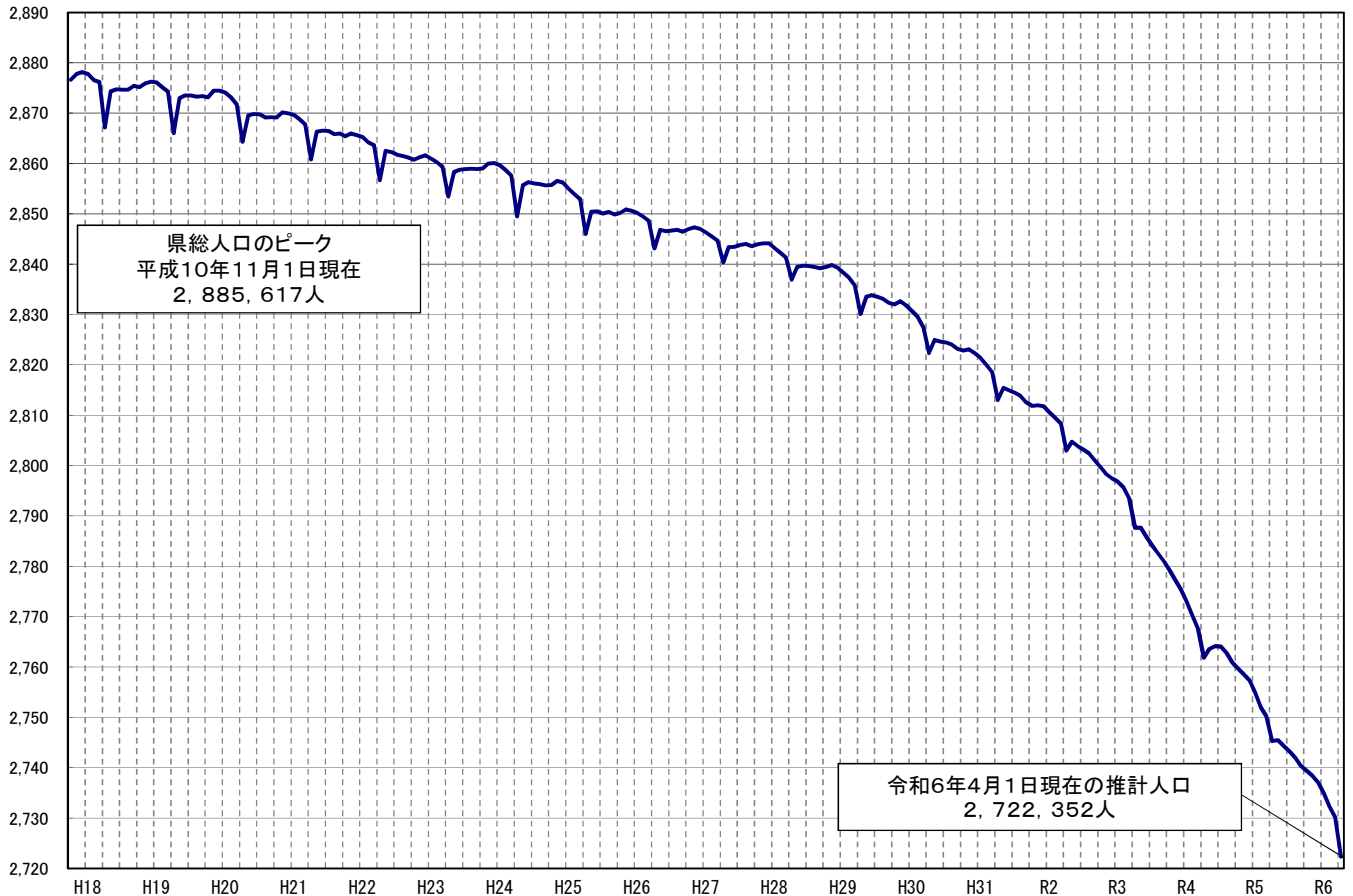
令和6年4月1日現在の推計人口： 2,722,352人

対前月差(3月中の人口増減)： 7,762人減少

対前年同月差(過去1年間の人口増減)： 22,943人減少

(千人)

推計人口の推移



令和6年5月

広島県

# 令和6年3月の概況

## 推計人口（甲調査）

〔推計人口は、国勢調査の人口に、1か月間の転入、転出、出生、死亡等を加えて、推計したものである。〕

### 1 県人口

#### ◇ 令和6年4月1日現在の推計人口

2,722,352人（日本人：2,662,825人 外国人：59,527人）

#### ◇ 対前月差（3月中（1日～末日）の人口増減）

（単位：人）

区分	人口増減	社会増減 (転入－転出)			出生		自然増減 (出生－死亡)
		転入	転出	出生	死亡		
総数	△ 7,762	19,234	25,207	△ 5,973	1,270	3,059	△ 1,789
日本人	△ 7,220	17,095	22,527	△ 5,432	1,253	3,041	△ 1,788
外国人	△ 542	2,139	2,680	△ 541	17	18	△ 1

#### ◇ 対前年同月差（過去1年間（令和5年4月～令和6年3月）の人口増減）

（単位：人）

区分	人口増減	社会増減 (転入－転出)			出生		自然増減 (出生－死亡)
		転入	転出	出生	死亡		
総数	△ 22,943	120,104	124,019	△ 3,915	16,575	35,603	△ 19,028
日本人	△ 28,200	93,863	102,953	△ 9,090	16,292	35,402	△ 19,110
外国人	5,257	26,241	21,066	5,175	283	201	82

⇒ ※県人口は対前年同月差では229月連続の減少

### 2 市町別人口

#### ◇ 対前月差（3月中（1日～末日）の人口増減）

増加：なし、減少：14市9町

（単位：人）

人口増加（上位3市町）				人口減少（上位3市町）			
市町名	増加	社会増減	自然増減	市町名	減少	社会増減	自然増減
—	—	—	—	広島市	△ 2,163	△ 1,684	△ 479
				福山市	△ 1,149	△ 847	△ 302
				呉市	△ 940	△ 703	△ 237

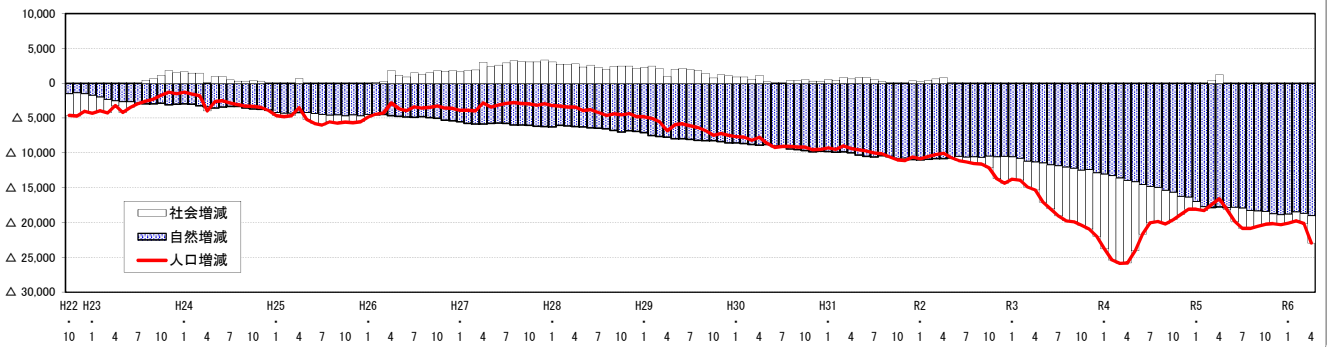
#### ◇ 対前年同月差（過去1年間（令和5年4月～令和6年3月）の人口増減）

増加：2町、減少：14市7町

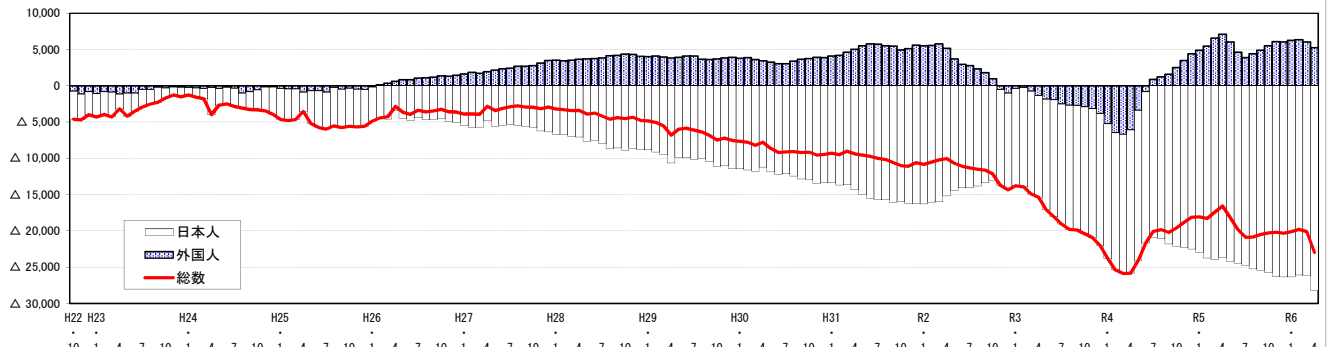
（単位：人）

人口増加（上位3市町）				人口減少（上位3市町）			
市町名	増加	社会増減	自然増減	市町名	減少	社会増減	自然増減
海田町	194	168	26	広島市	△ 6,519	△ 1,431	△ 5,088
熊野町	35	201	△ 166	呉市	△ 4,552	△ 1,917	△ 2,635
				福山市	△ 2,796	△ 221	△ 2,575

（人） 人口増減(対前年同月差)の推移 [社会増減、自然増減別]



（人） 人口増減(対前年同月差)の推移 [日本人、外国人別]



# 日本人・外国人別、推計人口の推移

## (1)推計人口

(単位:人)

区分	年次	1月	2月	3月	4月	5月	6月	7月	8月	9月	10月	11月	12月
日本人	元年	2,772,842	2,770,984	2,769,422	2,763,507	2,764,844	2,763,913	2,763,298	2,762,523	2,761,055	2,759,911	2,758,877	2,757,853
	2年	2,756,557	2,754,927	2,753,431	2,748,331	2,750,432	2,749,869	2,749,246	2,748,703	2,747,680	<b>2,746,811</b>	2,745,681	2,744,535
	3年	2,743,210	2,741,275	2,739,250	2,734,376	2,735,191	2,733,777	2,732,706	2,731,659	2,730,574	2,729,350	2,727,910	2,726,386
	4年	2,724,672	2,722,386	2,720,119	2,714,675	2,714,523	2,712,938	2,711,822	2,710,595	2,708,788	2,707,224	2,705,620	2,703,900
	5年	2,701,735	2,698,657	2,696,155	2,691,025	2,690,322	2,688,483	2,687,076	2,685,370	2,683,384	2,681,454	2,679,378	2,677,533
	6年	2,675,396	2,672,557	2,670,045	<b>2,662,825</b>								
外国人	元年	48,562	49,076	49,179	49,498	50,604	51,048	51,190	51,352	51,526	51,946	53,156	53,945
	2年	54,049	54,619	54,966	54,654	54,317	54,002	53,953	53,682	53,309	<b>52,891</b>	52,629	52,923
	3年	53,639	54,369	54,223	53,268	52,477	52,045	51,425	50,969	50,553	49,964	49,463	49,083
	4年	48,397	47,881	47,494	47,175	49,091	51,213	52,279	52,208	52,148	52,478	52,942	53,479
	5年	53,268	53,358	54,051	54,270	55,140	55,851	56,171	56,606	57,053	57,992	59,023	59,537
	6年	59,544	59,699	60,069	<b>59,527</b>								
総数	元年	2,821,404	2,820,060	2,818,601	2,813,005	2,815,448	2,814,961	2,814,488	2,813,875	2,812,581	2,811,857	2,812,033	2,811,798
	2年	2,810,606	2,809,546	2,808,397	2,802,985	2,804,749	2,803,871	2,803,199	2,802,385	2,800,989	<b>2,799,702</b>	2,798,310	2,797,458
	3年	2,796,849	2,795,644	2,793,473	2,787,644	2,787,668	2,785,822	2,784,131	2,782,628	2,781,127	2,779,314	2,777,373	2,775,469
	4年	2,773,069	2,770,267	2,767,613	2,761,850	2,763,614	2,764,151	2,764,101	2,762,803	2,760,936	2,759,702	2,758,562	2,757,379
	5年	2,755,003	2,752,015	2,750,206	2,745,295	2,745,462	2,744,334	2,743,247	2,741,976	2,740,437	2,739,446	2,738,401	2,737,070
	6年	2,734,940	2,732,256	2,730,114	<b>2,722,352</b>								

注) 各月1日現在人口。太字は当月。

令和2年10月の総数は国勢調査結果の数値(斜体太字)。

## (2)対前年同月人口増減数

(単位:人)

区分	年次	1月	2月	3月	4月	5月	6月	7月	8月	9月	10月	11月	12月
日本人	2年	△ 16,285	△ 16,057	△ 15,991	△ 15,176	△ 14,412	△ 14,044	△ 14,052	△ 13,820	△ 13,375	△ 13,100	△ 13,196	△ 13,318
	3年	△ 13,347	△ 13,652	△ 14,181	△ 13,955	△ 15,241	△ 16,092	△ 16,540	△ 17,044	△ 17,106	△ 17,461	△ 17,771	△ 18,149
	4年	△ 18,538	△ 18,889	△ 19,131	△ 19,701	△ 20,668	△ 20,839	△ 20,884	△ 21,064	△ 21,786	△ 22,126	△ 22,290	△ 22,486
	5年	△ 22,937	△ 23,729	△ 23,964	△ 23,650	△ 24,201	△ 24,455	△ 24,746	△ 25,225	△ 25,404	△ 25,770	△ 26,242	△ 26,367
	6年	△ 26,339	△ 26,100	△ 26,110	△ 28,200								
	外国人	2年	5,487	5,543	5,787	5,156	3,713	2,954	2,763	2,330	1,783	945	△ 527
3年		△ 410	△ 250	△ 743	△ 1,386	△ 1,840	△ 1,957	△ 2,528	△ 2,713	△ 2,756	△ 2,927	△ 3,166	△ 3,840
4年		△ 5,242	△ 6,488	△ 6,729	△ 6,093	△ 3,386	△ 832	854	1,239	1,595	2,514	3,479	4,396
5年		4,871	5,477	6,557	7,095	6,049	4,638	3,892	4,398	4,905	5,514	6,081	6,058
6年		6,276	6,341	6,018	5,257								
総数		2年	△ 10,798	△ 10,514	△ 10,204	△ 10,020	△ 10,699	△ 11,090	△ 11,289	△ 11,490	△ 11,592	△ 12,155	△ 13,723
	3年	△ 13,757	△ 13,902	△ 14,924	△ 15,341	△ 17,081	△ 18,049	△ 19,068	△ 19,757	△ 19,862	△ 20,388	△ 20,937	△ 21,989
	4年	△ 23,780	△ 25,377	△ 25,860	△ 25,794	△ 24,054	△ 21,671	△ 20,030	△ 19,825	△ 20,191	△ 19,612	△ 18,811	△ 18,090
	5年	△ 18,066	△ 18,252	△ 17,407	△ 16,555	△ 18,152	△ 19,817	△ 20,854	△ 20,827	△ 20,499	△ 20,256	△ 20,161	△ 20,309
	6年	△ 20,063	△ 19,759	△ 20,092	△ 22,943								

## (3)対前年同月人口増減率

(単位:%)

区分	年次	1月	2月	3月	4月	5月	6月	7月	8月	9月	10月	11月	12月
日本人	2年	△ 0.59	△ 0.58	△ 0.58	△ 0.55	△ 0.52	△ 0.51	△ 0.51	△ 0.50	△ 0.48	△ 0.47	△ 0.48	△ 0.48
	3年	△ 0.48	△ 0.50	△ 0.52	△ 0.51	△ 0.55	△ 0.59	△ 0.60	△ 0.62	△ 0.62	△ 0.64	△ 0.65	△ 0.66
	4年	△ 0.68	△ 0.69	△ 0.70	△ 0.72	△ 0.76	△ 0.76	△ 0.76	△ 0.77	△ 0.80	△ 0.81	△ 0.82	△ 0.82
	5年	△ 0.84	△ 0.87	△ 0.88	△ 0.87	△ 0.89	△ 0.90	△ 0.91	△ 0.93	△ 0.94	△ 0.95	△ 0.97	△ 0.98
	6年	△ 0.97	△ 0.97	△ 0.97	△ 1.05								
	外国人	2年	11.30	11.29	11.77	10.42	7.34	5.79	5.40	4.54	3.46	1.82	△ 0.99
3年		△ 0.76	△ 0.46	△ 1.35	△ 2.54	△ 3.39	△ 3.62	△ 4.69	△ 5.05	△ 5.17	△ 5.53	△ 6.02	△ 7.26
4年		△ 9.77	△ 11.93	△ 12.41	△ 11.44	△ 6.45	△ 1.60	1.66	2.43	3.16	5.03	7.03	8.96
5年		10.06	11.44	13.81	15.04	12.32	9.06	7.44	8.42	9.41	10.51	11.49	11.33
6年		11.78	11.88	11.13	9.69								
総数		2年	△ 0.38	△ 0.37	△ 0.36	△ 0.36	△ 0.38	△ 0.39	△ 0.40	△ 0.41	△ 0.41	△ 0.43	△ 0.49
	3年	△ 0.49	△ 0.49	△ 0.53	△ 0.55	△ 0.61	△ 0.64	△ 0.68	△ 0.71	△ 0.71	△ 0.73	△ 0.75	△ 0.79
	4年	△ 0.85	△ 0.91	△ 0.93	△ 0.93	△ 0.86	△ 0.78	△ 0.72	△ 0.71	△ 0.73	△ 0.71	△ 0.68	△ 0.65
	5年	△ 0.65	△ 0.66	△ 0.63	△ 0.60	△ 0.66	△ 0.72	△ 0.75	△ 0.75	△ 0.74	△ 0.73	△ 0.73	△ 0.74
	6年	△ 0.73	△ 0.72	△ 0.73	△ 0.84								

第1表 広島県の人口・世帯数・人口増減の推移(前年・前月との比較)

(単位:人、世帯、%)

年 月	人口・世帯数(各年10月1日現在、各月1日現在)				人口増減(前1か月(年間))							
	総数	男	女	世帯数	人口増減	転入	転出	社会増減	出生	死亡	自然増減	
平成30年	2,822,864	1,367,506	1,455,358	1,231,680	△ 9,143	125,550	126,000	514	21,950	31,607	△ 9,657	
令和元年	2,811,857	1,362,831	1,449,026	1,238,493	△ 11,007	129,621	130,791	△ 202	20,677	31,482	△ 10,805	
2	2,799,702	1,357,156	1,442,546	1,243,527	△ 12,155	119,072	121,688	△ 1,646	20,021	30,530	△ 10,509	
3	2,779,314	1,347,133	1,432,181	1,245,044	△ 20,388	112,198	120,068	△ 7,870	19,210	31,728	△ 12,518	
4	2,759,702	1,337,755	1,421,947	1,249,093	△ 19,612	118,360	122,294	△ 3,934	18,277	33,955	△ 15,678	
令和5年	( 52,478 )	( 26,506 )	( 25,972 )	( — )	( 2,514 )	( 20,391 )	( 17,926 )	( 2,465 )	( 257 )	( 208 )	( 49 )	
	2,739,446	1,328,642	1,410,804	1,253,831	△ 20,256	122,043	123,827	△ 1,784	17,427	35,899	△ 18,472	
	( 57,992 )	( 30,640 )	( 27,932 )	( — )	( 5,514 )	( 26,081 )	( 20,630 )	( 5,451 )	( 253 )	( 190 )	( 63 )	
令和5年4月	2,745,295	1,330,833	1,414,462	—	△ 4,911	21,393	24,818	△ 3,425	1,490	2,976	△ 1,486	
	( 54,270 )	( 27,785 )	( 26,485 )	( — )	( 219 )	( 2,620 )	( 2,397 )	( 223 )	( 12 )	( 16 )	( △ 4 )	
5	2,745,462	1,331,266	1,414,196	—	167	16,365	14,905	1,460	1,260	2,553	△ 1,293	
6	2,744,334	1,330,850	1,413,484	—	△ 1,128	9,444	9,143	301	1,493	2,922	△ 1,429	
7	2,743,247	1,330,463	1,412,784	—	△ 1,087	8,533	8,509	24	1,424	2,535	△ 1,111	
8	2,741,976	1,329,873	1,412,103	—	△ 1,271	8,420	8,424	△ 4	1,407	2,674	△ 1,267	
9	2,740,437	1,329,148	1,411,289	—	△ 1,539	8,947	9,001	△ 54	1,504	2,989	△ 1,485	
10	2,739,446	1,328,642	1,410,804	1,253,831	△ 991	8,467	8,187	280	1,392	2,663	△ 1,271	
11	2,738,401	1,328,258	1,410,143	—	△ 1,045	9,046	8,463	583	1,419	3,047	△ 1,628	
12	2,737,070	1,327,703	1,409,367	—	△ 1,331	7,930	7,615	315	1,391	3,037	△ 1,646	
令和6年1月	2,734,940	1,326,587	1,408,353	—	△ 2,130	7,528	7,896	△ 368	1,353	3,115	△ 1,762	
2	2,732,256	1,325,173	1,407,083	—	△ 2,684	7,672	8,039	△ 367	1,461	3,778	△ 2,317	
3	2,730,114	1,324,319	1,405,795	—	△ 2,142	8,518	8,630	△ 112	1,201	3,231	△ 2,030	
	( 60,069 )	( 31,241 )	( 28,828 )	( — )	( 370 )	( 1,848 )	( 1,484 )	( 364 )	( 20 )	( 14 )	( 6 )	
4	2,722,352	1,320,441	1,401,911	—	△ 7,762	19,234	25,207	△ 5,973	1,270	3,059	△ 1,789	
	( 59,527 )	( 30,984 )	( 28,543 )	( — )	( △ 542 )	( 2,139 )	( 2,680 )	( △ 541 )	( 17 )	( 18 )	( △ 1 )	
前 月 比	△ 0.28	△ 0.29	△ 0.28	—	—	125.8	192.1	—	5.7	△ 5.3	—	
前年同月比	△ 0.84	△ 0.78	△ 0.89	—	—	△ 10.1	1.6	—	△ 14.8	2.8	—	

注1) 人口・世帯数は、年別については10月1日現在、月別については当月1日現在の数値。令和2年は国勢調査結果の数値。

なお、世帯数については、平成30年4月1日現在分より、年1回(10月1日現在)のみ調査。

2) 人口増減の集計期間は、年別については前年10月1日～当年9月30日、月別については前月1日～末日。

3) 平成28年～令和2年の推計人口は、令和2年国勢調査結果に基づき補正を行っており、社会増減は人口増減に合わせて修正している。

このため、転入から転出を引いた差と社会増減は必ずしも一致しない。

4) ( )内は外国人で内数。

○人口増減(対前月差(各月1日～末日))

(単位:人)

項 目	10月	11月	12月	1月	2月	3月	4月	5月	6月	7月	8月	9月	年間計		
人口増減	R3.10～4.9	△ 1,941	△ 1,904	△ 2,400	△ 2,802	△ 2,654	△ 5,763	1,764	537	△ 50	△ 1,298	△ 1,867	△ 1,234	△ 19,612	
	日本人	△ 1,440	△ 1,524	△ 1,714	△ 2,286	△ 2,267	△ 5,444	△ 152	△ 1,585	△ 1,116	△ 1,227	△ 1,807	△ 1,564	△ 22,126	
	外国人	△ 501	△ 380	△ 686	△ 516	△ 387	△ 319	1,916	2,122	1,066	△ 71	△ 60	330	2,514	
	R4.10～5.9	△ 1,140	△ 1,183	△ 2,376	△ 2,988	△ 1,809	△ 4,911	167	△ 1,128	△ 1,087	△ 1,271	△ 1,539	△ 991	△ 20,256	
	日本人	△ 1,604	△ 1,720	△ 2,165	△ 3,078	△ 2,502	△ 5,130	△ 703	△ 1,839	△ 1,407	△ 1,706	△ 1,986	△ 1,930	△ 25,770	
	外国人	464	537	△ 211	90	693	219	870	711	320	435	447	939	5,514	
	R5.10～6.9	△ 1,045	△ 1,331	△ 2,130	△ 2,684	△ 2,142	△ 7,762								△ 17,094
	日本人	△ 2,076	△ 1,845	△ 2,137	△ 2,839	△ 2,512	△ 7,220								△ 18,629
	外国人	1,031	514	7	155	370	△ 542								1,535
社会増減	R3.10～4.9	△ 1,243	△ 502	△ 1,162	△ 889	△ 956	△ 4,201	2,935	1,998	1,003	△ 411	△ 429	△ 77	△ 3,934	
	日本人	△ 722	△ 122	△ 475	△ 368	△ 575	△ 3,873	1,023	△ 127	△ 67	△ 338	△ 357	△ 398	△ 6,399	
	外国人	△ 521	△ 380	△ 687	△ 521	△ 381	△ 328	1,912	2,125	1,070	△ 73	△ 72	321	2,465	
	R4.10～5.9	176	327	△ 502	△ 363	△ 4	△ 3,425	1,460	301	24	△ 4	△ 54	280	△ 1,784	
	日本人	△ 283	△ 206	△ 283	△ 445	△ 692	△ 3,648	599	△ 402	△ 294	△ 443	△ 487	△ 651	△ 7,235	
	外国人	459	533	△ 219	82	688	223	861	703	318	439	433	931	5,451	
	R5.10～6.9	583	315	△ 368	△ 367	△ 112	△ 5,973								△ 5,922
	日本人	△ 438	△ 184	△ 374	△ 508	△ 476	△ 5,432								△ 7,412
	外国人	1,021	499	6	141	364	△ 541								1,490
自然増減	R3.10～4.9	△ 698	△ 1,402	△ 1,238	△ 1,913	△ 1,698	△ 1,562	△ 1,171	△ 1,461	△ 1,053	△ 887	△ 1,438	△ 1,157	△ 15,678	
	日本人	△ 718	△ 1,402	△ 1,239	△ 1,918	△ 1,692	△ 1,571	△ 1,175	△ 1,458	△ 1,049	△ 889	△ 1,450	△ 1,166	△ 15,727	
	外国人	20	0	1	5	△ 6	9	4	△ 3	△ 4	2	12	9	49	
	R4.10～5.9	△ 1,316	△ 1,510	△ 1,874	△ 2,625	△ 1,805	△ 1,486	△ 1,293	△ 1,429	△ 1,111	△ 1,267	△ 1,485	△ 1,271	△ 18,472	
	日本人	△ 1,321	△ 1,514	△ 1,882	△ 2,633	△ 1,810	△ 1,482	△ 1,302	△ 1,437	△ 1,113	△ 1,263	△ 1,499	△ 1,279	△ 18,535	
	外国人	5	4	8	8	5	△ 4	9	8	2	△ 4	14	8	63	
	R5.10～6.9	△ 1,628	△ 1,646	△ 1,762	△ 2,317	△ 2,030	△ 1,789								△ 11,172
	日本人	△ 1,638	△ 1,661	△ 1,763	△ 2,331	△ 2,036	△ 1,788								△ 11,217
	外国人	10	15	1	14	6	△ 1								45

注) 集計期間は、10月1日～9月30日、各月については1日～末日。

第2表 市区町別推計人口・世帯数及び人口増減

(単位:人、世帯)

市区町	推計人口・世帯数(令和6年4月1日現在)				人口増減(令和6年3月1日~3月31日)						
	総数	男	女	世帯数	人口増減	転入	転出	社会増減	出生	死亡	自然増減
<b>広島県</b>	2,722,352	1,320,441	1,401,911	-	△ 7,762	19,234	25,207	△ 5,973	1,270	3,059	△ 1,789
<b>広島市</b>	2,555,997	1,239,471	1,316,526	-	△ 7,306	18,135	23,744	△ 5,609	1,174	2,871	△ 1,697
<b>広島市 東区</b>	166,355	80,970	85,385	-	△ 456	1,099	1,463	△ 364	96	188	△ 92
<b>広島市 南区</b>	1,180,820	568,972	611,848	-	△ 2,163	10,183	11,867	△ 1,684	578	1,057	△ 479
<b>広島市 中区</b>	143,143	67,797	75,346	-	252	1,985	1,687	298	71	117	△ 46
<b>広島市 西区</b>	116,478	55,487	60,991	-	△ 360	855	1,156	△ 301	46	105	△ 59
<b>広島市 安佐南区</b>	143,672	70,170	73,502	-	△ 186	1,466	1,609	△ 143	81	124	△ 43
<b>広島市 安佐北区</b>	186,254	89,292	96,962	-	△ 320	1,719	1,964	△ 245	99	174	△ 75
<b>広島市 安芸区</b>	244,716	118,946	125,770	-	△ 655	2,121	2,745	△ 624	139	170	△ 31
<b>広島市 佐伯区</b>	133,910	63,351	70,559	-	△ 346	599	840	△ 241	43	148	△ 105
<b>広島市 呉市</b>	73,761	36,553	37,208	-	△ 357	532	841	△ 309	32	80	△ 48
<b>広島市 竹原市</b>	138,886	67,376	71,510	-	△ 191	906	1,025	△ 119	67	139	△ 72
<b>広島市 三原市</b>	199,366	96,521	102,845	-	△ 940	1,110	1,813	△ 703	55	292	△ 237
<b>広島市 尾道市</b>	22,273	10,633	11,640	-	△ 45	136	155	△ 19	7	33	△ 26
<b>広島市 福山市</b>	85,764	40,978	44,786	-	△ 407	442	754	△ 312	40	135	△ 95
<b>広島市 府中市</b>	123,808	60,218	63,590	-	△ 506	679	1,016	△ 337	38	207	△ 169
<b>広島市 三次市</b>	450,187	219,141	231,046	-	△ 1,149	2,449	3,296	△ 847	223	525	△ 302
<b>広島市 庄原市</b>	34,974	16,781	18,193	-	△ 133	203	279	△ 76	6	63	△ 57
<b>広島市 大竹市</b>	47,676	23,066	24,610	-	△ 238	240	414	△ 174	22	86	△ 64
<b>広島市 東広島市</b>	30,975	14,812	16,163	-	△ 184	147	293	△ 146	13	51	△ 38
<b>広島市 廿日市市</b>	25,232	12,256	12,976	-	△ 58	172	202	△ 30	9	37	△ 28
<b>広島市 安芸高田市</b>	197,228	100,417	96,811	-	△ 878	1,436	2,252	△ 816	110	172	△ 62
<b>広島市 江田島市</b>	112,926	53,798	59,128	-	△ 112	675	741	△ 66	61	107	△ 46
<b>安芸郡</b>	24,744	11,829	12,915	-	△ 108	110	176	△ 66	10	52	△ 42
<b>安芸郡 府中町</b>	116,527	56,685	59,842	-	△ 240	786	1,015	△ 229	84	95	△ 11
<b>安芸郡 海田町</b>	51,534	25,140	26,394	-	△ 104	332	453	△ 121	45	28	17
<b>安芸郡 熊野町</b>	30,227	14,898	15,329	-	△ 22	282	299	△ 17	24	29	△ 5
<b>安芸郡 坂町</b>	22,575	10,830	11,745	-	△ 51	111	146	△ 35	11	27	△ 16
<b>安芸郡 坂町</b>	12,191	5,817	6,374	-	△ 63	61	117	△ 56	4	11	△ 7
<b>山県郡</b>	21,744	10,644	11,100	-	△ 84	128	182	△ 54	7	37	△ 30
<b>山県郡 安芸太田町</b>	5,133	2,393	2,740	-	△ 43	45	72	△ 27	1	17	△ 16
<b>山県郡 北広島町</b>	16,611	8,251	8,360	-	△ 41	83	110	△ 27	6	20	△ 14
<b>豊田郡</b>											
<b>豊田郡 大崎上島町</b>	6,550	3,391	3,159	-	△ 52	45	88	△ 43	0	9	△ 9
<b>世羅郡</b>											
<b>世羅郡 世羅町</b>	14,060	6,687	7,373	-	△ 38	115	131	△ 16	3	25	△ 22
<b>神石郡</b>											
<b>神石郡 神石高原町</b>	7,474	3,563	3,911	-	△ 42	25	47	△ 22	2	22	△ 20

注) 世帯数については、年1回(10月1日現在)のみ調査。

第3表 市区町別推計人口の推移（前年同月との比較）

各年4月1日現在

(単位:人、%)

市区町	令和4年 (A)	令和5年 (B)	令和6年 (C)	人口増減数		人口増減率	
				R6 (C-B=D)	R5 (B-A=E)	R6 (D/B)	R5 (E/A)
<b>広島県</b>	2,761,850	2,745,295	2,722,352	△ 22,943	△ 16,555	△ 0.84	△ 0.60
<b>市部</b>	2,593,000	2,577,572	2,555,997	△ 21,575	△ 15,428	△ 0.84	△ 0.59
<b>郡部</b>	168,850	167,723	166,355	△ 1,368	△ 1,127	△ 0.82	△ 0.67
広島市	1,191,833	1,187,339	1,180,820	△ 6,519	△ 4,494	△ 0.55	△ 0.38
中区	143,005	143,023	143,143	120	18	0.08	0.01
東区	117,856	117,403	116,478	△ 925	△ 453	△ 0.79	△ 0.38
南区	144,382	144,188	143,672	△ 516	△ 194	△ 0.36	△ 0.13
西区	188,174	187,312	186,254	△ 1,058	△ 862	△ 0.56	△ 0.46
安佐南区	246,197	245,730	244,716	△ 1,014	△ 467	△ 0.41	△ 0.19
安佐北区	136,780	135,098	133,910	△ 1,188	△ 1,682	△ 0.88	△ 1.23
安芸区	75,578	74,835	73,761	△ 1,074	△ 743	△ 1.44	△ 0.98
佐伯区	139,861	139,750	138,886	△ 864	△ 111	△ 0.62	△ 0.08
呉市	207,177	203,918	199,366	△ 4,552	△ 3,259	△ 2.23	△ 1.57
竹原市	23,218	22,706	22,273	△ 433	△ 512	△ 1.91	△ 2.21
三原市	87,888	86,984	85,764	△ 1,220	△ 904	△ 1.40	△ 1.03
尾道市	127,370	125,733	123,808	△ 1,925	△ 1,637	△ 1.53	△ 1.29
福山市	455,490	452,983	450,187	△ 2,796	△ 2,507	△ 0.62	△ 0.55
府中市	36,366	35,727	34,974	△ 753	△ 639	△ 2.11	△ 1.76
三次市	49,316	48,510	47,676	△ 834	△ 806	△ 1.72	△ 1.63
庄原市	32,476	31,734	30,975	△ 759	△ 742	△ 2.39	△ 2.28
大竹市	25,896	25,678	25,232	△ 446	△ 218	△ 1.74	△ 0.84
東広島市	196,064	197,407	197,228	△ 179	1,343	△ 0.09	0.68
廿日市市	113,489	113,231	112,926	△ 305	△ 258	△ 0.27	△ 0.23
安芸高田市	25,678	25,225	24,744	△ 481	△ 453	△ 1.91	△ 1.76
江田島市	20,739	20,397	20,024	△ 373	△ 342	△ 1.83	△ 1.65
<b>安芸郡</b>	116,927	116,863	116,527	△ 336	△ 64	△ 0.29	△ 0.05
府中町	52,044	51,923	51,534	△ 389	△ 121	△ 0.75	△ 0.23
海田町	29,878	30,033	30,227	194	155	0.65	0.52
熊野町	22,519	22,540	22,575	35	21	0.16	0.09
坂町	12,486	12,367	12,191	△ 176	△ 119	△ 1.42	△ 0.95
<b>山県郡</b>	22,582	22,139	21,744	△ 395	△ 443	△ 1.78	△ 1.96
安芸太田町	5,465	5,308	5,133	△ 175	△ 157	△ 3.30	△ 2.87
北広島町	17,117	16,831	16,611	△ 220	△ 286	△ 1.31	△ 1.67
<b>豊田郡</b>							
大崎上島町	6,786	6,660	6,550	△ 110	△ 126	△ 1.65	△ 1.86
<b>世羅郡</b>							
世羅町	14,632	14,392	14,060	△ 332	△ 240	△ 2.31	△ 1.64
<b>神石郡</b>							
神石高原町	7,923	7,669	7,474	△ 195	△ 254	△ 2.54	△ 3.21

第4表 市区町別推計人口の推移（外国人）（前年同月との比較）

各年4月1日現在

（単位：人、％）

市区町	令和4年 (A)	令和5年 (B)	令和6年 (C)	人口増減数		人口増減率	
				R6 (C-B=D)	R5 (B-A=E)	R6 (D/B)	R5 (E/A)
<b>広島県</b>	47,175	54,270	59,527	5,257	7,095	9.69	15.04
<b>市部</b>	44,614	51,294	56,188	4,894	6,680	9.54	14.97
<b>郡部</b>	2,561	2,976	3,339	363	415	12.20	16.20
広島市	18,219	19,955	21,320	1,365	1,736	6.84	9.53
中区	4,225	4,545	4,862	317	320	6.97	7.57
東区	1,735	1,905	1,960	55	170	2.89	9.80
南区	1,886	2,165	2,291	126	279	5.82	14.79
西区	4,054	4,250	4,449	199	196	4.68	4.83
安佐南区	2,160	2,477	2,620	143	317	5.77	14.68
安佐北区	1,811	1,948	2,261	313	137	16.07	7.56
安芸区	1,238	1,409	1,527	118	171	8.37	13.81
佐伯区	1,110	1,256	1,350	94	146	7.48	13.15
呉市	2,548	3,000	3,357	357	452	11.90	17.74
竹原市	224	235	305	70	11	29.79	4.91
三原市	1,767	2,211	2,564	353	444	15.97	25.13
尾道市	2,442	3,044	3,583	539	602	17.71	24.65
福山市	8,380	9,679	10,579	900	1,299	9.30	15.50
府中市	513	666	720	54	153	8.11	29.82
三次市	605	676	787	111	71	16.42	11.74
庄原市	380	475	540	65	95	13.68	25.00
大竹市	326	368	389	21	42	5.71	12.88
東広島市	6,906	8,151	8,699	548	1,245	6.72	18.03
廿日市市	1,164	1,361	1,565	204	197	14.99	16.92
安芸高田市	664	826	987	161	162	19.49	24.40
江田島市	476	647	793	146	171	22.57	35.92
<b>安芸郡</b>	1,706	1,913	1,978	65	207	3.40	12.13
府中町	630	689	657	△ 32	59	△ 4.64	9.37
海田町	724	832	861	29	108	3.49	14.92
熊野町	184	214	248	34	30	15.89	16.30
坂町	168	178	212	34	10	19.10	5.95
<b>山県郡</b>	403	507	640	133	104	26.23	25.81
安芸太田町	34	54	70	16	20	29.63	58.82
北広島町	369	453	570	117	84	25.83	22.76
<b>豊田郡</b>							
大崎上島町	140	169	244	75	29	44.38	20.71
<b>世羅郡</b>							
世羅町	225	296	339	43	71	14.53	31.56
<b>神石郡</b>							
神石高原町	87	91	138	47	4	51.65	4.60

第5表-1 年齢(5歳階級)別、男女別推計人口

(単位:人)

年齢階級	令和6年4月1日現在推計人口								
	総数	男	女	日本人	男	女	外国人	男	女
<b>総数</b>	2,722,352	1,320,441	1,401,911	2,662,825	1,289,457	1,373,368	59,527	30,984	28,543
0～4歳	91,818	47,117	44,701	90,441	46,433	44,008	1,377	684	693
5～9歳	112,615	57,439	55,176	111,218	56,705	54,513	1,396	734	662
10～14歳	124,652	63,694	60,958	123,474	63,127	60,348	1,178	568	610
15～19歳	126,777	64,793	61,985	124,617	63,764	60,853	2,160	1,028	1,132
20～24歳	133,770	69,945	63,825	123,291	64,502	58,789	10,479	5,443	5,036
25～29歳	131,538	69,228	62,310	120,699	62,883	57,816	10,839	6,345	4,494
30～34歳	134,091	70,128	63,963	125,523	64,794	60,729	8,568	5,334	3,235
35～39歳	149,550	76,747	72,803	143,621	73,302	70,319	5,929	3,445	2,484
40～44歳	164,101	83,086	81,015	159,766	81,027	78,739	4,335	2,059	2,276
45～49歳	195,135	98,243	96,892	192,190	97,080	95,110	2,945	1,163	1,782
50～54歳	211,775	106,202	105,573	209,064	105,180	103,884	2,711	1,021	1,690
55～59歳	174,065	85,908	88,157	171,977	85,108	86,869	2,088	800	1,288
60～64歳	157,100	76,753	80,347	155,648	76,134	79,513	1,452	618	834
65～69歳	157,962	76,279	81,683	156,865	75,772	81,093	1,097	507	590
70～74歳	189,084	88,760	100,324	188,010	88,263	99,747	1,074	497	577
75～79歳	179,504	81,371	98,133	178,671	81,019	97,652	833	352	481
80～84歳	135,206	56,291	78,915	134,611	56,054	78,557	595	237	359
85歳以上	153,609	48,458	105,150	153,140	48,310	104,830	469	148	321

注) 各年齢階級別推計人口は、令和6年3月末日現在の住民基本台帳に登録されている年齢別人口の割合を基に算出している。  
このため、各年齢階級別の計と合計(総数)が一致しないものがある。

第5表-2 年齢(5歳階級)別、男女別推計人口(対前年同月差)

(単位:人)

年齢階級	対前年同月差(過去1年間(令和5年4月～令和6年3月)の人口増減)								
	総数	男	女	日本人	男	女	外国人	男	女
<b>総数</b>	△ 22,943	△ 10,392	△ 12,551	△ 28,200	△ 13,591	△ 14,609	5,257	3,199	2,058
0～4歳	△ 4,773	△ 2,416	△ 2,357	△ 4,800	△ 2,412	△ 2,388	28	△ 4	32
5～9歳	△ 3,655	△ 1,883	△ 1,772	△ 3,698	△ 1,923	△ 1,775	43	40	3
10～14歳	△ 1,482	△ 616	△ 865	△ 1,520	△ 633	△ 887	39	17	22
15～19歳	△ 535	△ 365	△ 170	△ 820	△ 497	△ 323	285	132	153
20～24歳	△ 700	△ 434	△ 266	△ 1,990	△ 1,059	△ 931	1,289	625	665
25～29歳	△ 1,406	△ 323	△ 1,083	△ 2,352	△ 976	△ 1,375	946	654	292
30～34歳	△ 2,307	△ 909	△ 1,398	△ 3,341	△ 1,626	△ 1,715	1,034	717	317
35～39歳	△ 3,509	△ 1,392	△ 2,117	△ 4,136	△ 1,896	△ 2,240	627	504	123
40～44歳	△ 4,526	△ 2,383	△ 2,143	△ 4,955	△ 2,697	△ 2,258	429	314	115
45～49歳	△ 9,430	△ 4,835	△ 4,595	△ 9,592	△ 4,909	△ 4,683	162	74	88
50～54歳	5,351	2,929	2,423	5,333	2,914	2,419	19	15	4
55～59歳	6,126	3,177	2,949	5,938	3,102	2,836	188	76	112
60～64歳	△ 1,513	△ 737	△ 775	△ 1,587	△ 736	△ 851	75	△ 1	76
65～69歳	△ 3,359	△ 1,648	△ 1,710	△ 3,363	△ 1,655	△ 1,708	4	7	△ 3
70～74歳	△ 13,200	△ 6,292	△ 6,908	△ 13,199	△ 6,303	△ 6,896	△ 1	10	△ 12
75～79歳	9,590	4,600	4,989	9,558	4,608	4,950	32	△ 8	40
80～84歳	6,957	2,970	3,987	6,910	2,950	3,960	47	20	27
85歳以上	△ 571	167	△ 739	△ 584	159	△ 743	13	8	4



第6表 市区町別、年齢(5歳階級)別推計人口(総数)

令和6年4月1日現在

(単位:人)

市区町	総数	0～4歳	5～9歳	10～14歳	15～19歳	20～24歳	25～29歳	30～34歳	35～39歳	40～44歳	45～49歳	50～54歳	55～59歳	60～64歳	65～69歳	70～74歳	75～79歳	80～84歳	85歳以上
<b>広島県</b>	2,722,352	91,818	112,615	124,652	126,777	133,770	131,538	134,091	149,550	164,101	195,135	211,775	174,065	157,100	157,962	189,084	179,504	135,206	153,609
<b>市部</b>	2,555,997	85,739	105,439	117,240	119,082	126,667	123,880	125,957	140,352	154,652	184,072	199,934	163,640	147,597	148,231	177,143	168,003	126,068	142,299
<b>郡部</b>	166,355	6,079	7,175	7,412	7,695	7,103	7,658	8,134	9,198	9,449	11,063	11,841	10,424	9,502	9,731	11,941	11,502	9,138	11,310
広島市	1,180,820	42,413	51,038	55,889	56,660	61,095	62,257	62,174	68,377	75,130	90,024	98,637	79,115	66,906	62,365	72,881	69,901	51,889	54,071
中区	143,143	4,626	5,310	5,129	5,330	7,869	9,598	8,997	9,275	9,729	11,092	12,150	9,751	8,120	7,556	8,556	7,859	5,779	6,418
東区	116,478	4,252	5,164	5,511	5,552	5,577	5,648	5,701	6,528	7,280	8,319	9,534	8,206	7,251	6,497	7,206	7,013	5,555	5,683
南区	143,672	5,192	6,179	6,575	6,789	7,831	7,759	7,835	8,581	9,243	11,117	12,140	9,891	8,322	7,416	8,277	8,089	5,837	6,597
西区	186,254	6,539	7,570	8,387	8,524	9,880	11,065	10,668	11,210	12,230	14,593	15,761	13,144	10,919	9,727	10,844	9,861	7,290	8,042
安佐南区	244,716	10,355	12,244	13,859	13,658	13,705	13,340	13,317	14,537	16,189	20,184	21,796	15,783	11,998	10,382	12,308	12,401	9,435	9,226
安佐北区	133,910	3,660	4,841	5,813	6,206	5,878	5,036	5,153	6,307	7,161	9,212	10,544	8,521	7,966	8,764	11,305	11,182	8,236	8,125
安芸区	73,761	2,372	2,924	3,534	3,881	3,986	3,859	3,628	3,770	4,346	5,357	6,127	5,195	4,271	3,724	4,656	4,795	3,627	3,708
佐伯区	138,886	5,417	6,806	7,081	6,720	6,369	5,952	6,875	8,168	8,951	10,150	10,586	8,624	8,058	8,297	9,728	8,702	6,130	6,272
呉市	199,366	4,982	6,653	8,018	8,540	9,418	7,964	7,986	8,933	10,537	13,146	15,275	12,926	12,109	12,224	15,757	16,704	13,249	14,946
竹原市	22,273	454	602	721	856	801	749	759	821	1,006	1,404	1,566	1,507	1,458	1,590	2,125	2,099	1,667	2,088
三原市	85,764	2,198	3,128	3,734	3,750	3,657	3,268	3,570	4,096	4,681	5,669	6,260	5,295	5,334	5,872	7,284	6,610	4,897	6,460
尾道市	123,808	3,137	4,287	5,028	5,229	5,256	4,786	5,313	6,241	6,735	7,916	8,693	7,449	7,680	8,503	10,437	10,016	7,695	9,406
福山市	450,187	16,171	19,168	21,266	21,265	22,555	22,440	22,531	25,267	27,411	32,462	34,459	27,588	25,001	26,179	31,663	28,837	22,158	23,767
府中市	34,974	754	1,071	1,348	1,596	1,519	1,224	1,259	1,479	1,685	2,266	2,645	2,307	2,180	2,475	3,108	2,847	2,274	2,937
三次市	47,676	1,485	1,803	2,044	2,116	1,827	1,828	2,023	2,299	2,548	3,202	3,170	2,748	2,985	3,440	4,054	3,495	2,567	4,043
庄原市	30,975	699	1,029	1,231	1,288	1,104	999	1,049	1,227	1,500	1,754	1,743	1,606	1,957	2,455	2,973	2,612	1,969	3,780
大竹市	25,232	703	930	999	1,028	1,141	1,111	1,089	1,323	1,368	1,494	1,788	1,599	1,451	1,729	2,043	1,979	1,530	1,927
東広島市	197,228	7,750	9,297	10,082	10,050	11,597	10,918	11,284	12,088	12,838	14,372	14,774	12,006	11,049	10,352	11,858	10,912	7,768	8,234
廿日市市	112,926	4,090	5,162	5,332	5,042	4,971	4,636	5,251	6,354	6,958	7,750	8,007	6,929	6,715	7,642	8,690	7,817	5,337	6,244
安芸高田市	24,744	545	774	958	1,061	1,063	981	922	1,026	1,247	1,505	1,632	1,407	1,501	1,889	2,264	2,111	1,480	2,378
江田島市	20,024	359	499	590	601	663	717	747	822	1,009	1,107	1,285	1,159	1,273	1,518	2,006	2,062	1,589	2,017
<b>安芸郡</b>	116,527	5,050	5,678	5,602	5,321	5,320	6,018	6,447	7,243	7,253	8,226	8,937	7,685	6,257	5,869	7,149	7,199	5,795	5,478
府中町	51,534	2,317	2,601	2,566	2,288	2,282	2,618	3,025	3,389	3,366	3,724	3,900	3,577	3,043	2,687	2,865	2,781	2,257	2,247
海田町	30,227	1,509	1,584	1,401	1,362	1,528	1,895	1,963	2,131	1,992	2,134	2,308	1,839	1,463	1,379	1,719	1,608	1,242	1,170
熊野町	22,575	769	914	1,029	1,049	932	921	944	1,073	1,186	1,505	1,758	1,506	1,102	1,208	1,729	1,961	1,649	1,340
坂町	12,191	455	579	606	622	577	584	515	651	709	863	971	763	649	595	836	849	647	721
<b>山県郡</b>	21,744	478	688	779	878	918	816	764	873	963	1,279	1,356	1,246	1,393	1,625	2,057	1,769	1,383	2,477
安芸太田町	5,133	62	144	151	171	139	142	110	188	175	240	293	281	330	437	531	502	449	788
北広島町	16,611	416	544	628	707	778	674	655	685	789	1,038	1,063	965	1,064	1,189	1,526	1,267	934	1,689
<b>豊田郡</b>																			
大崎上島町	6,550	100	138	218	638	187	186	219	212	246	297	345	363	379	398	606	674	550	794
<b>世羅郡</b>																			
世羅町	14,060	321	478	557	597	468	446	479	589	690	850	813	772	945	1,171	1,332	1,196	901	1,456
<b>神石郡</b>																			
神石高原町	7,474	129	193	257	261	210	193	224	282	297	412	389	358	528	667	796	664	509	1,105

注) 各年齢階級別の推計人口は、令和6年3月末日現在の住民基本台帳に登録されている年齢別人口の割合を基に算出している。このため、各年齢階級別の計と合計(総数)が一致しないものがある。

年 月	総数						
	人口増減	転入	転出	社会増減	出生	死亡	自然増減
H31・4	△ 9,347	127,998	128,297	643	21,142	31,132	△ 9,990
R元・5	△ 9,517	128,078	128,227	814	21,002	31,333	△ 10,331
6	△ 9,704	128,570	128,751	790	20,950	31,444	△ 10,494
7	△ 9,988	128,949	129,343	588	20,800	31,376	△ 10,576
8	△ 10,147	129,694	130,404	265	20,788	31,200	△ 10,412
9	△ 10,587	129,150	130,146	△ 31	20,613	31,169	△ 10,556
10	△ 11,007	129,621	130,791	△ 202	20,677	31,482	△ 10,805
11	△ 11,093	129,198	130,483	△ 318	20,564	31,339	△ 10,775
12	△ 10,596	129,101	129,717	363	20,333	31,292	△ 10,959
R2・1	△ 10,798	129,622	130,361	228	20,359	31,385	△ 11,026
2	△ 10,514	130,022	130,571	417	20,316	31,247	△ 10,931
3	△ 10,204	129,954	130,289	628	20,261	31,093	△ 10,832
4	△ 10,020	130,129	130,298	800	20,344	31,164	△ 10,820
5	△ 10,699	129,398	130,335	37	20,526	31,262	△ 10,736
6	△ 11,090	125,740	127,266	△ 561	20,122	30,651	△ 10,529
7	△ 11,289	124,797	126,401	△ 651	20,227	30,865	△ 10,638
8	△ 11,490	122,062	123,924	△ 894	20,183	30,779	△ 10,596
9	△ 11,592	120,826	122,704	△ 917	20,067	30,742	△ 10,675
10	△ 12,155	119,072	121,688	△ 1,646	20,021	30,530	△ 10,509
11	△ 13,723	116,513	120,551	△ 3,150	19,910	30,483	△ 10,573
12	△ 14,340	115,732	120,335	△ 3,809	19,936	30,467	△ 10,531
R3・1	△ 13,757	115,723	119,610	△ 3,167	19,946	30,536	△ 10,590
2	△ 13,902	115,552	119,271	△ 3,072	19,686	30,516	△ 10,830
3	△ 14,924	114,826	119,104	△ 3,712	19,477	30,689	△ 11,212
4	△ 15,341	114,980	119,468	△ 4,005	19,498	30,834	△ 11,336
5	△ 17,081	112,798	118,827	△ 5,630	19,372	30,823	△ 11,451
6	△ 18,049	113,468	120,097	△ 6,305	19,464	31,208	△ 11,744
7	△ 19,068	113,206	120,621	△ 7,178	19,352	31,242	△ 11,890
8	△ 19,757	113,048	120,924	△ 7,718	19,249	31,288	△ 12,039
9	△ 19,862	112,929	120,614	△ 7,601	19,275	31,536	△ 12,261
10	△ 20,388	112,198	120,068	△ 7,870	19,210	31,728	△ 12,518
11	△ 20,937	111,369	119,879	△ 8,510	19,089	31,516	△ 12,427
12	△ 21,989	110,937	120,056	△ 9,119	19,095	31,965	△ 12,870
R4・1	△ 23,780	108,930	119,637	△ 10,707	18,943	32,016	△ 13,073
2	△ 25,377	107,297	119,379	△ 12,082	18,987	32,282	△ 13,295
3	△ 25,860	106,428	118,656	△ 12,228	19,045	32,677	△ 13,632
4	△ 25,794	106,307	118,129	△ 11,822	18,850	32,822	△ 13,972
5	△ 24,054	107,610	117,501	△ 9,891	18,588	32,751	△ 14,163
6	△ 21,671	111,994	119,080	△ 7,086	18,515	33,100	△ 14,585
7	△ 20,030	114,564	119,741	△ 5,177	18,376	33,229	△ 14,853
8	△ 19,825	115,559	120,389	△ 4,830	18,139	33,134	△ 14,995
9	△ 20,191	116,901	121,686	△ 4,785	18,209	33,615	△ 15,406
10	△ 19,612	118,360	122,294	△ 3,934	18,277	33,955	△ 15,678
11	△ 18,811	120,479	122,994	△ 2,515	18,315	34,611	△ 16,296
12	△ 18,090	121,626	123,312	△ 1,686	18,170	34,574	△ 16,404
R5・1	△ 18,066	122,872	123,898	△ 1,026	18,137	35,177	△ 17,040
2	△ 18,252	123,915	124,415	△ 500	18,109	35,861	△ 17,752
3	△ 17,407	125,677	125,225	452	18,092	35,951	△ 17,859
4	△ 16,555	125,774	124,546	1,228	18,095	35,878	△ 17,783
5	△ 18,152	124,696	124,943	△ 247	18,006	35,911	△ 17,905
6	△ 19,817	122,658	124,602	△ 1,944	18,023	35,896	△ 17,873
7	△ 20,854	121,454	124,377	△ 2,923	17,990	35,921	△ 17,931
8	△ 20,827	121,545	124,061	△ 2,516	17,949	36,260	△ 18,311
9	△ 20,499	121,782	123,923	△ 2,141	17,734	36,092	△ 18,358
10	△ 20,256	122,043	123,827	△ 1,784	17,427	35,899	△ 18,472
11	△ 20,161	122,519	123,896	△ 1,377	17,197	35,981	△ 18,784
12	△ 20,309	122,352	123,741	△ 1,389	17,113	36,033	△ 18,920
R6・1	△ 20,063	122,481	123,736	△ 1,255	17,021	35,829	△ 18,808
2	△ 19,759	122,520	123,779	△ 1,259	16,941	35,441	△ 18,500
3	△ 20,092	122,263	123,630	△ 1,367	16,795	35,520	△ 18,725
4	△ 22,943	120,104	124,019	△ 3,915	16,575	35,603	△ 19,028

注1) 人口増減及び社会増減は、国勢調査結果に基づき補正を行っている。

2) 社会増減は人口増減-自然増減。このため、転入-転出は社会増減と必ずしも一致しない。

(参考) 人口増減(対前年同月差)の推移 [日本人、外国人]

(単位:人)

年月	日本人							外国人						
	人口増減	転入	転出	社会増減	出生	死亡	自然増減	人口増減	転入	転出	社会増減	出生	死亡	自然増減
H31・4	△ 14,367	104,818	109,141	△ 4,235	20,852	30,984	△ 10,132	5,020	23,180	19,156	4,878	290	148	142
R元・5	△ 15,009	103,971	108,605	△ 4,531	20,709	31,187	△ 10,478	5,492	24,107	19,622	5,345	293	146	147
6	△ 15,475	103,969	108,906	△ 4,833	20,659	31,301	△ 10,642	5,771	24,601	19,845	5,623	291	143	148
7	△ 15,723	104,251	109,361	△ 5,003	20,512	31,232	△ 10,720	5,735	24,698	19,982	5,591	288	144	144
8	△ 15,647	104,926	110,126	△ 5,090	20,503	31,060	△ 10,557	5,500	24,768	20,278	5,355	285	140	145
9	△ 16,067	104,300	109,754	△ 5,353	20,316	31,030	△ 10,714	5,480	24,850	20,392	5,322	297	139	158
10	△ 15,954	104,840	109,925	△ 4,982	20,371	31,343	△ 10,972	4,947	24,781	20,866	4,780	306	139	167
11	△ 16,222	104,381	109,761	△ 5,279	20,253	31,196	△ 10,943	5,129	24,817	20,722	4,961	311	143	168
12	△ 16,185	103,909	109,082	△ 5,066	20,034	31,153	△ 11,119	5,589	25,192	20,635	5,429	299	139	160
R2・1	△ 16,285	104,141	109,357	△ 5,111	20,061	31,235	△ 11,174	5,487	25,481	21,004	5,339	298	150	148
2	△ 16,057	104,423	109,488	△ 4,966	20,019	31,110	△ 11,091	5,543	25,599	21,083	5,383	297	137	160
3	△ 15,991	104,026	109,138	△ 5,009	19,975	30,957	△ 10,982	5,787	25,928	21,151	5,637	286	136	150
4	△ 15,176	104,561	108,886	△ 4,220	20,058	31,014	△ 10,956	5,156	25,568	21,412	5,020	286	150	136
5	△ 14,412	105,510	109,160	△ 3,545	20,241	31,108	△ 10,867	3,713	23,888	21,175	3,582	285	154	131
6	△ 14,044	103,347	106,854	△ 3,403	19,849	30,490	△ 10,641	2,954	22,393	20,412	2,842	273	161	112
7	△ 14,052	103,482	106,884	△ 3,305	19,958	30,705	△ 10,747	2,763	21,315	19,517	2,654	269	160	109
8	△ 13,820	102,331	105,529	△ 3,096	19,896	30,620	△ 10,724	2,330	19,731	18,395	2,202	287	159	128
9	△ 13,375	102,515	105,205	△ 2,591	19,786	30,570	△ 10,784	1,783	18,311	17,499	1,674	281	172	109
10	△ 13,100	102,694	105,289	△ 2,491	19,748	30,357	△ 10,609	945	16,378	16,399	845	273	173	100
11	△ 13,196	102,292	104,912	△ 2,523	19,640	30,313	△ 10,673	△ 527	14,221	15,639	△ 627	270	170	100
12	△ 13,318	102,454	105,211	△ 2,675	19,653	30,296	△ 10,643	△ 1,022	13,278	15,124	△ 1,134	283	171	112
R3・1	△ 13,347	102,244	104,951	△ 2,634	19,657	30,370	△ 10,713	△ 410	13,479	14,659	△ 533	289	166	123
2	△ 13,652	101,645	104,425	△ 2,709	19,403	30,346	△ 10,943	△ 250	13,907	14,846	△ 363	283	170	113
3	△ 14,181	101,390	104,303	△ 2,853	19,189	30,517	△ 11,328	△ 743	13,436	14,801	△ 859	288	172	116
4	△ 13,955	102,502	105,043	△ 2,490	19,206	30,671	△ 11,465	△ 1,386	12,478	14,425	△ 1,515	292	163	129
5	△ 15,241	100,695	104,408	△ 3,672	19,091	30,660	△ 11,569	△ 1,840	12,103	14,419	△ 1,958	281	163	118
6	△ 16,092	101,294	105,547	△ 4,220	19,174	31,046	△ 11,872	△ 1,957	12,174	14,550	△ 2,085	290	162	128
7	△ 16,540	101,085	105,630	△ 4,520	19,058	31,078	△ 12,020	△ 2,528	12,121	14,991	△ 2,658	294	164	130
8	△ 17,044	100,973	105,876	△ 4,888	18,961	31,117	△ 12,156	△ 2,713	12,075	15,048	△ 2,830	288	171	117
9	△ 17,106	100,849	105,585	△ 4,725	18,990	31,371	△ 12,381	△ 2,756	12,080	15,029	△ 2,876	285	165	120
10	△ 17,461	100,146	104,967	△ 4,821	18,923	31,563	△ 12,640	△ 2,927	12,052	15,101	△ 3,049	287	165	122
11	△ 17,771	99,553	104,765	△ 5,212	18,790	31,349	△ 12,559	△ 3,166	11,816	15,114	△ 3,298	299	167	132
12	△ 18,149	99,784	104,949	△ 5,165	18,813	31,797	△ 12,984	△ 3,840	11,153	15,107	△ 3,954	282	168	114
R4・1	△ 18,538	99,424	104,792	△ 5,368	18,669	31,839	△ 13,170	△ 5,242	9,506	14,845	△ 5,339	274	177	97
2	△ 18,889	99,623	105,120	△ 5,497	18,711	32,103	△ 13,392	△ 6,488	7,674	14,259	△ 6,585	276	179	97
3	△ 19,131	99,609	105,031	△ 5,422	18,782	32,491	△ 13,709	△ 6,729	6,819	13,625	△ 6,806	263	186	77
4	△ 19,701	99,111	104,764	△ 5,653	18,587	32,635	△ 14,048	△ 6,093	7,196	13,365	△ 6,169	263	187	76
5	△ 20,668	97,835	104,262	△ 6,427	18,324	32,565	△ 14,241	△ 3,386	9,775	13,239	△ 3,464	264	186	78
6	△ 20,839	98,359	104,545	△ 6,186	18,258	32,911	△ 14,653	△ 832	13,635	14,535	△ 900	257	189	68
7	△ 20,884	98,184	104,163	△ 5,979	18,125	33,030	△ 14,905	854	16,380	15,578	802	251	199	52
8	△ 21,064	97,633	103,656	△ 6,023	17,893	32,934	△ 15,041	1,239	17,926	16,733	1,193	246	200	46
9	△ 21,786	97,885	104,211	△ 6,326	17,949	33,409	△ 15,460	1,595	19,016	17,475	1,541	260	206	54
10	△ 22,126	97,969	104,368	△ 6,399	18,020	33,747	△ 15,727	2,514	20,391	17,926	2,465	257	208	49
11	△ 22,290	98,453	104,413	△ 5,960	18,073	34,403	△ 16,330	3,479	22,026	18,581	3,445	242	208	34
12	△ 22,486	98,144	104,188	△ 6,044	17,926	34,368	△ 16,442	4,396	23,482	19,124	4,358	244	206	38
R5・1	△ 22,937	98,228	104,080	△ 5,852	17,893	34,978	△ 17,085	4,871	24,644	19,818	4,826	244	199	45
2	△ 23,729	98,066	103,995	△ 5,929	17,858	35,658	△ 17,800	5,477	25,849	20,420	5,429	251	203	48
3	△ 23,964	98,184	104,230	△ 6,046	17,834	35,752	△ 17,918	6,557	27,493	20,995	6,498	258	199	59
4	△ 23,650	96,932	102,753	△ 5,821	17,849	35,678	△ 17,829	7,095	28,842	21,793	7,049	246	200	46
5	△ 24,201	96,608	102,853	△ 6,245	17,754	35,710	△ 17,956	6,049	28,088	22,090	5,998	252	201	51
6	△ 24,455	96,501	103,021	△ 6,520	17,762	35,697	△ 17,935	4,638	26,157	21,581	4,576	261	199	62
7	△ 24,746	96,523	103,270	△ 6,747	17,725	35,724	△ 17,999	3,892	24,931	21,107	3,824	265	197	68
8	△ 25,225	96,693	103,545	△ 6,852	17,692	36,065	△ 18,373	4,398	24,852	20,516	4,336	257	195	62
9	△ 25,404	96,358	103,340	△ 6,982	17,482	35,904	△ 18,422	4,905	25,424	20,583	4,841	252	188	64
10	△ 25,770	95,962	103,197	△ 7,235	17,174	35,709	△ 18,535	5,514	26,081	20,630	5,451	253	190	63
11	△ 26,242	95,810	103,200	△ 7,390	16,936	35,788	△ 18,852	6,081	26,709	20,696	6,013	261	193	68
12	△ 26,367	95,654	103,022	△ 7,368	16,840	35,839	△ 18,999	6,058	26,698	20,719	5,979	273	194	79
R6・1	△ 26,339	95,705	103,164	△ 7,459	16,751	35,631	△ 18,880	6,276	26,776	20,572	6,204	270	198	72
2	△ 26,100	95,519	103,041	△ 7,522	16,663	35,241	△ 18,578	6,341	27,001	20,738	6,263	278	200	78
3	△ 26,110	95,541	102,847	△ 7,306	16,517	35,321	△ 18,804	6,018	26,722	20,783	5,939	278	199	79
4	△ 28,200	93,863	102,953	△ 9,090	16,292	35,402	△ 19,110	5,257	26,241	21,066	5,175	283	201	82

注1) 人口増減及び社会増減は、国勢調査結果に基づき補正を行っている。  
 2) 社会増減は人口増減－自然増減。このため、転入－転出は社会増減と必ずしも一致しない。



(参考)

## グラフで見る 市区町人口、人口増減の推移

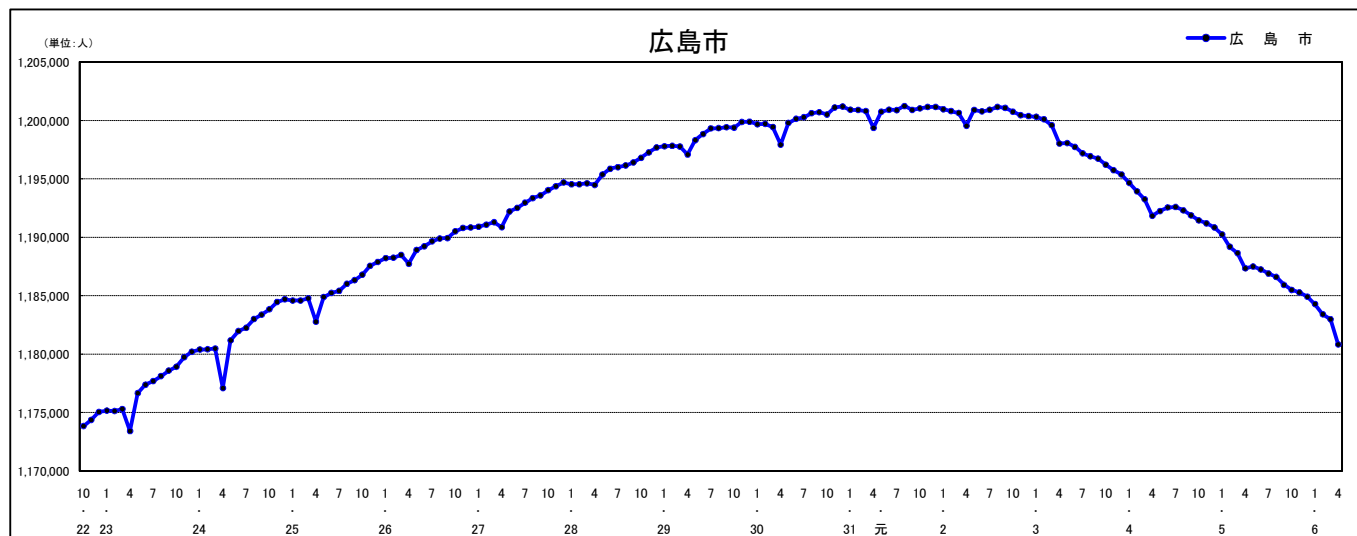
○広島県	.....	P12
○各市区町		
広島市	.....	P13
中区	.....	P14
東区	.....	P15
南区	.....	P16
西区	.....	P17
安佐南区	.....	P18
安佐北区	.....	P19
安芸区	.....	P20
佐伯区	.....	P21
呉市	.....	P22
竹原市	.....	P23
三原市	.....	P24
尾道市	.....	P25
福山市	.....	P26
府中市	.....	P27
三次市	.....	P28
庄原市	.....	P29
大竹市	.....	P30
東広島市	.....	P31
廿日市市	.....	P32
安芸高田市	.....	P33
江田島市	.....	P34
府中町	.....	P35
海田町	.....	P36
熊野町	.....	P37
坂町	.....	P38
安芸太田町	.....	P39
北広島町	.....	P40
大崎上島町	.....	P41
世羅町	.....	P42
神石高原町	.....	P43



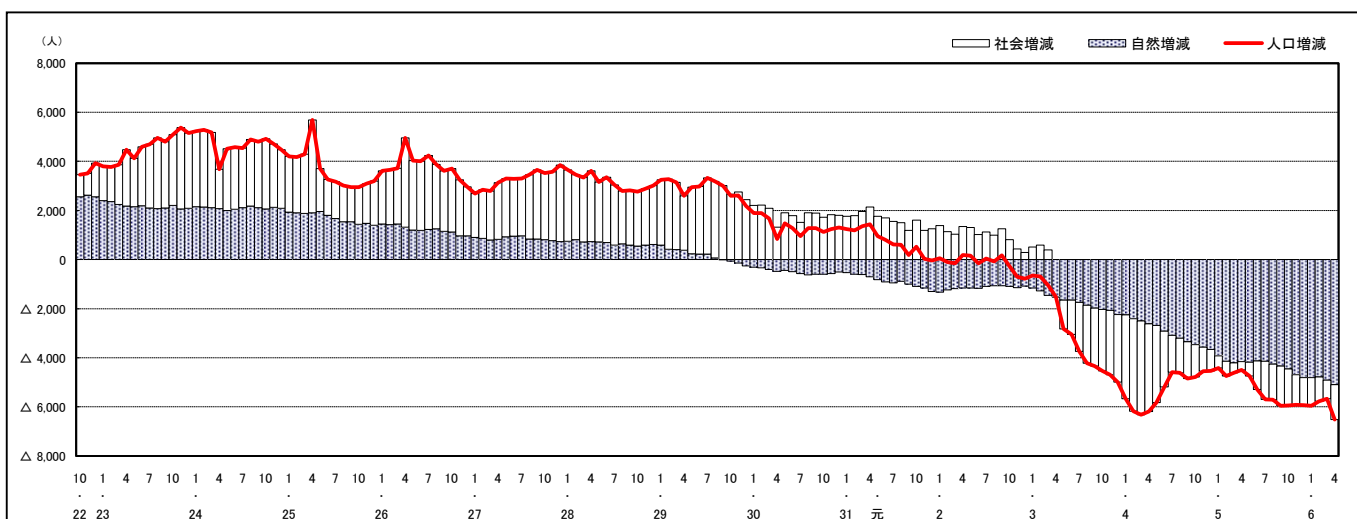
## 市区町別 推計人口の推移（平成22年10月1日～）

### 広島市

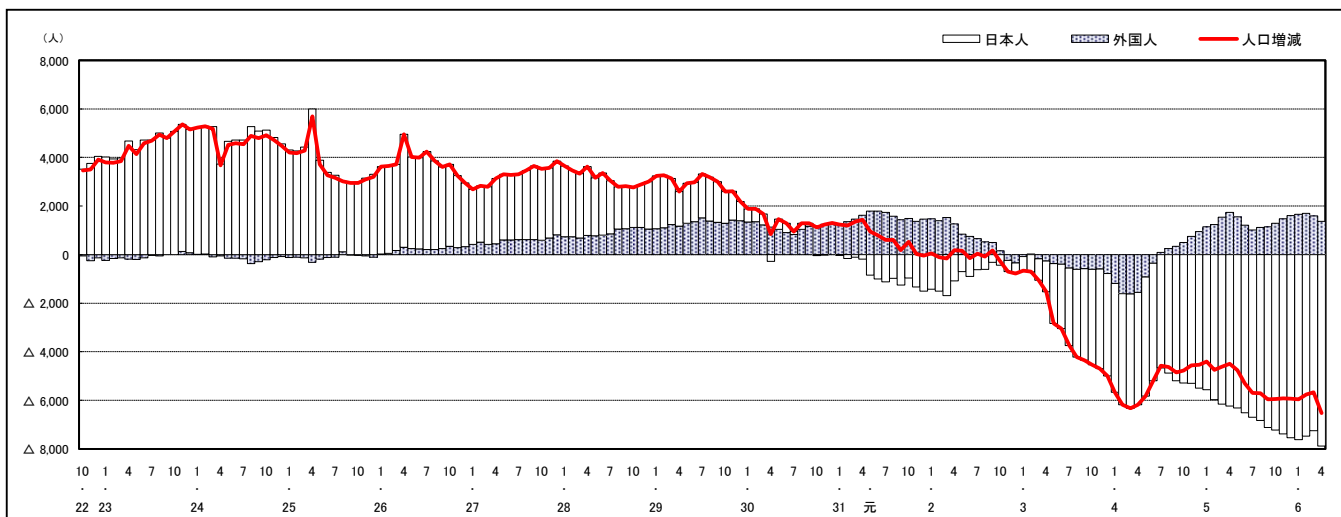
H22国勢調査時の人口	R6.4.1現在の人口	H22国勢調査後の増減数	H22国勢調査後の増減率
1,173,843人	1,180,820人	6,977人	0.59%



### 人口増減（対前年同月差）の推移【社会増減、自然増減別】（平成22年10月～）



### 人口増減（対前年同月差）の推移【日本人、外国人別】（平成22年10月～）

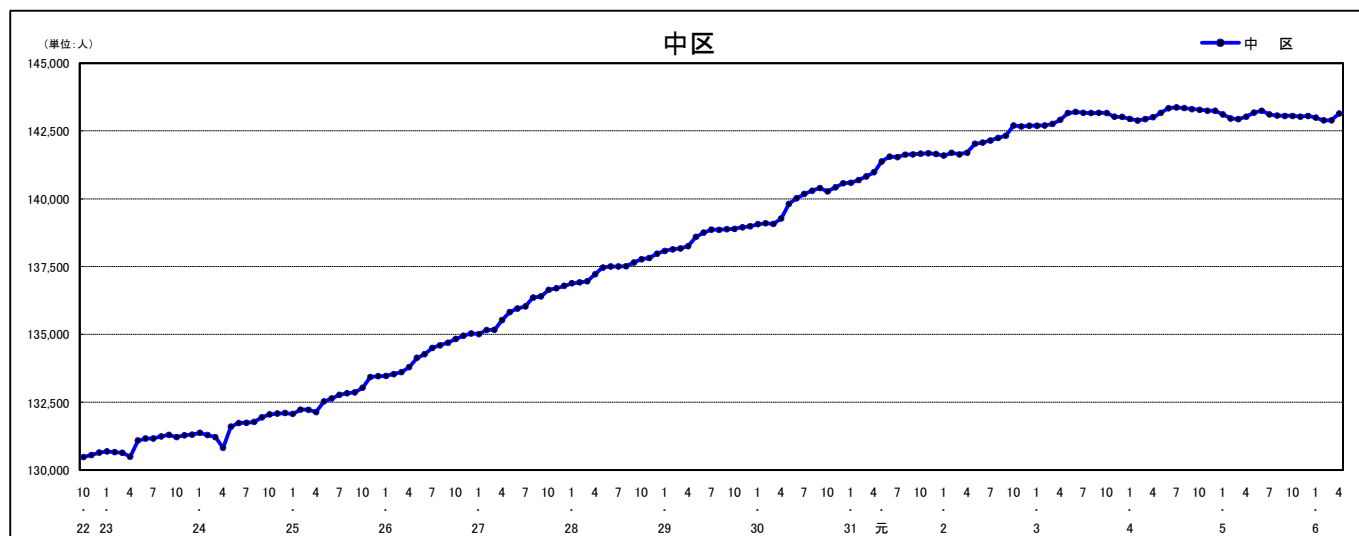


注) 国勢調査結果による推計人口の補正を行っており、社会増減は人口増減から自然増減を差し引いて算出している。

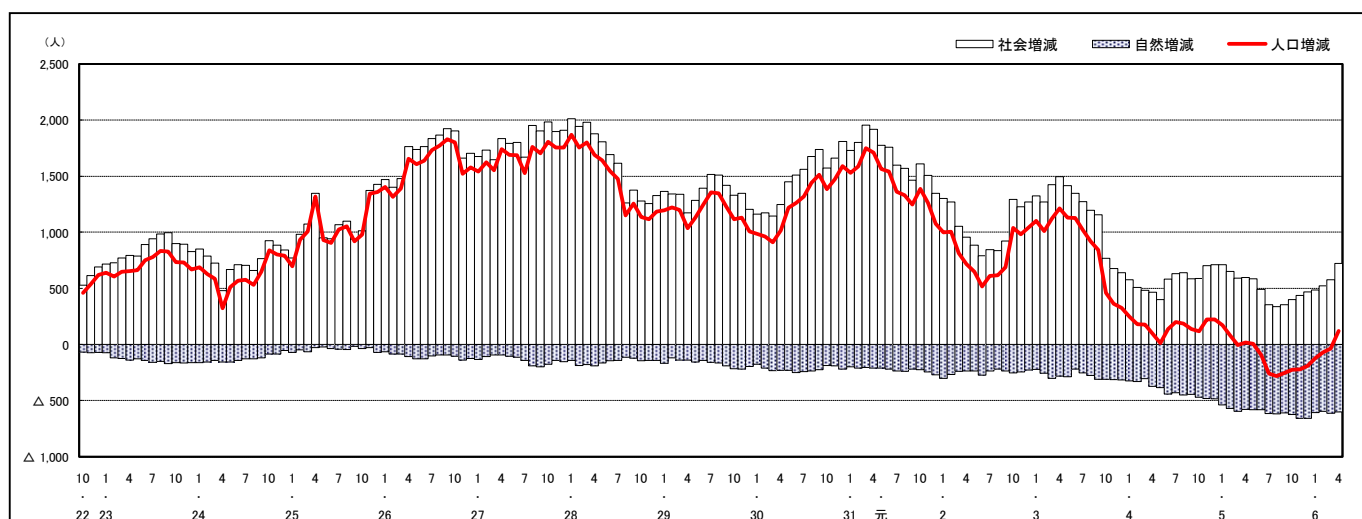
## 市区町別 推計人口の推移 (平成22年10月1日～)

中 区

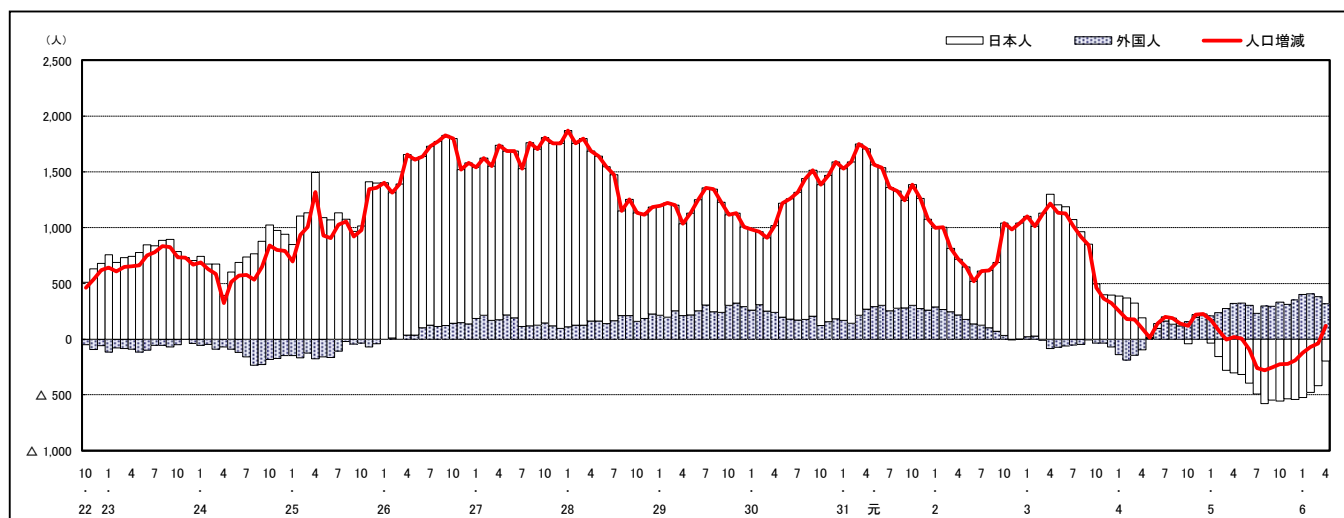
H22国勢調査時の人口	R6.4.1現在の人口	H22国勢調査後の増減数	H22国勢調査後の増減率
130,482人	143,143人	12,661人	9.70%



### 人口増減 (対前年同月差) の推移 [社会増減、自然増減別] (平成22年10月～)



### 人口増減 (対前年同月差) の推移 [日本人、外国人別] (平成22年10月～)



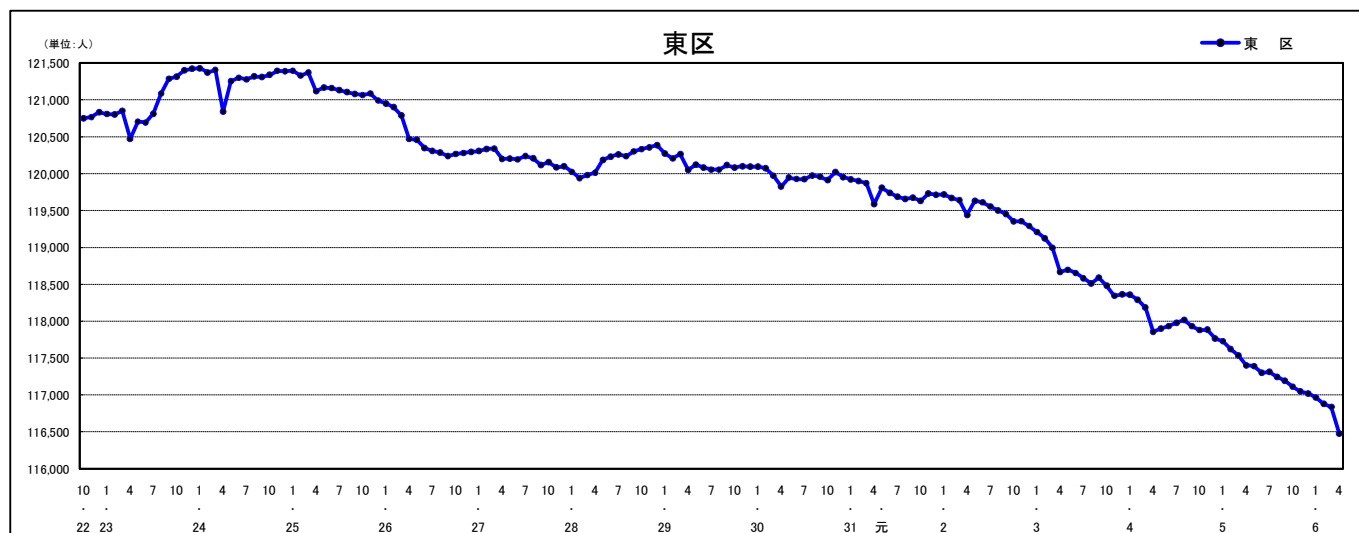
注) 国勢調査結果による推計人口の補正を行っており、社会増減は人口増減から自然増減を差し引いて算出している。



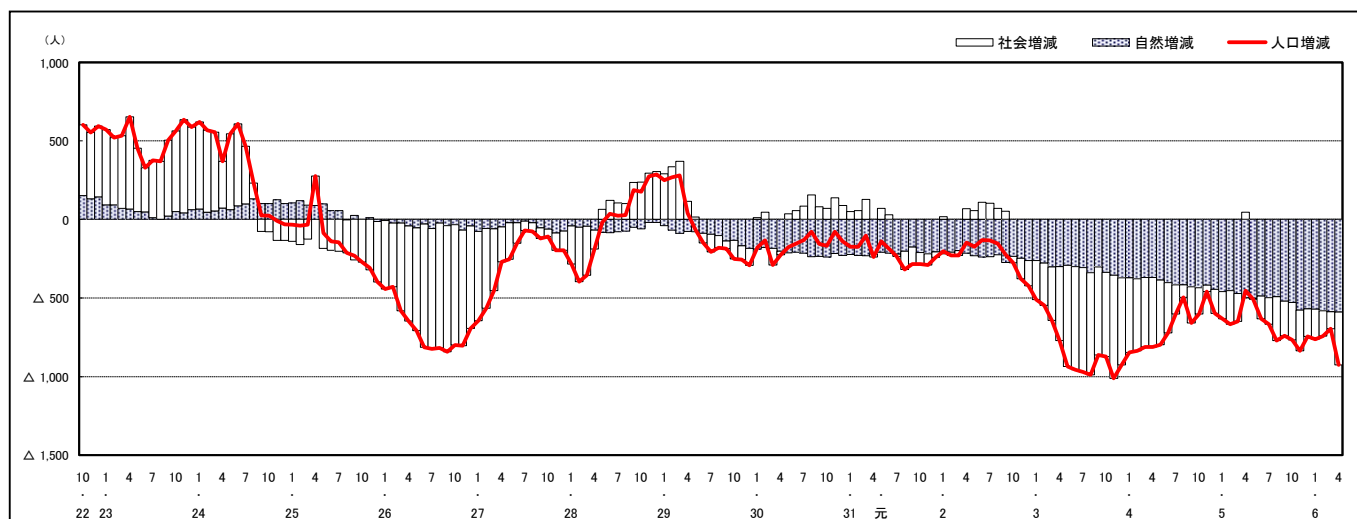
## 市区町別 推計人口の推移（平成22年10月1日～）

**東 区**

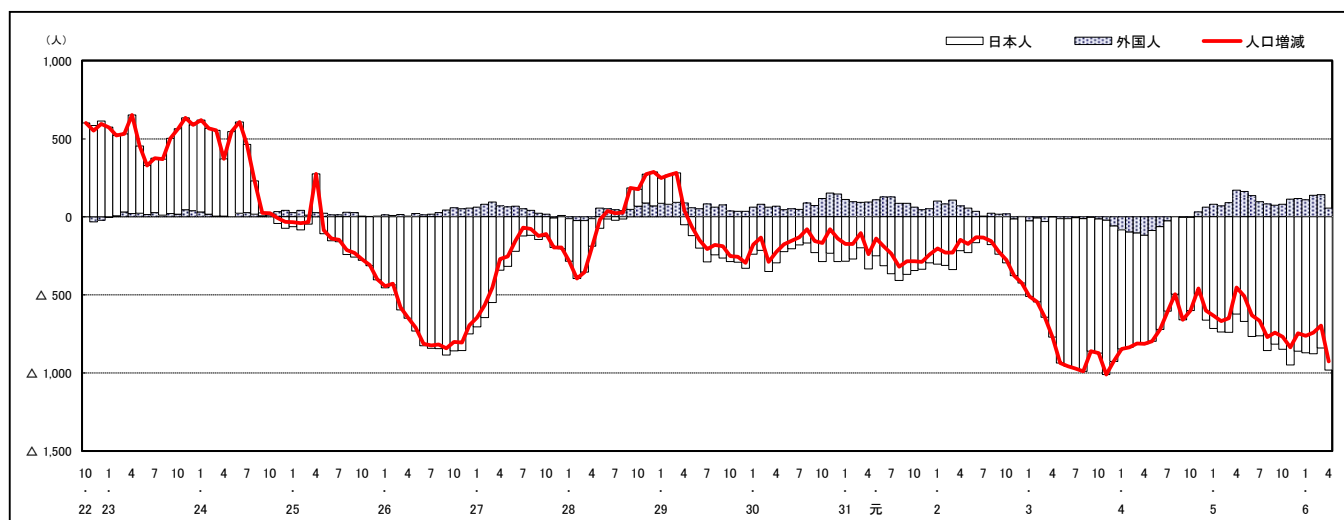
H22国勢調査時の人口	R6.4.1現在の人口	H22国勢調査後の増減数	H22国勢調査後の増減率
120,751人	116,478人	△ 4,273人	△3.54%



### 人口増減（対前年同月差）の推移【社会増減、自然増減別】（平成22年10月～）



### 人口増減（対前年同月差）の推移【日本人、外国人別】（平成22年10月～）



注) 国勢調査結果による推計人口の補正を行っており、社会増減は人口増減から自然増減を差し引いて算出している。

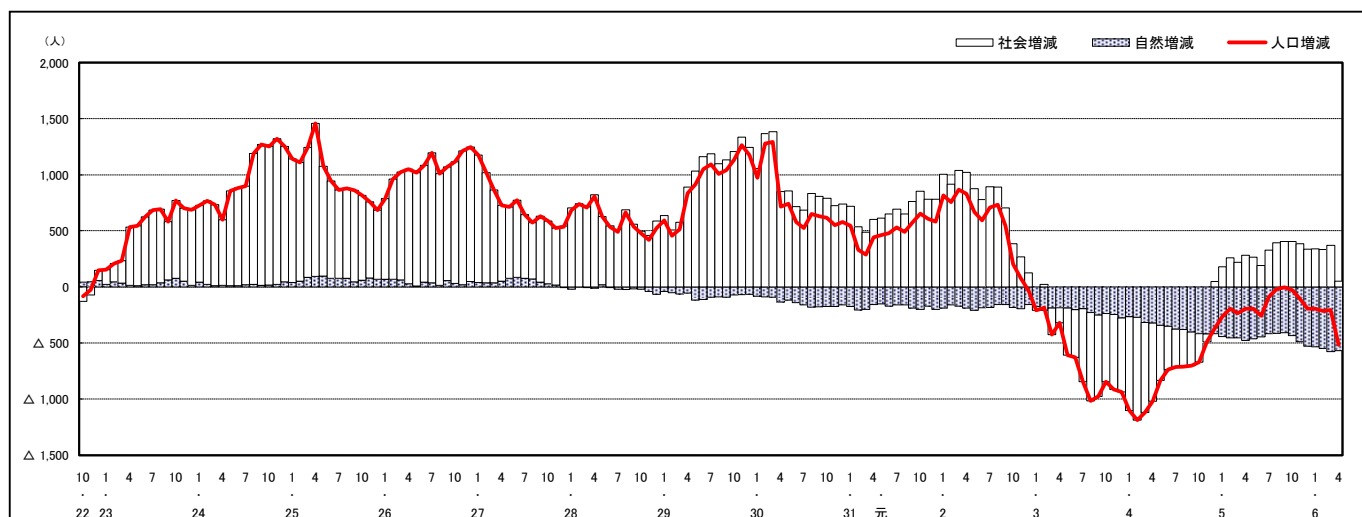
## 市区町別 推計人口の推移（平成22年10月1日～）

南区

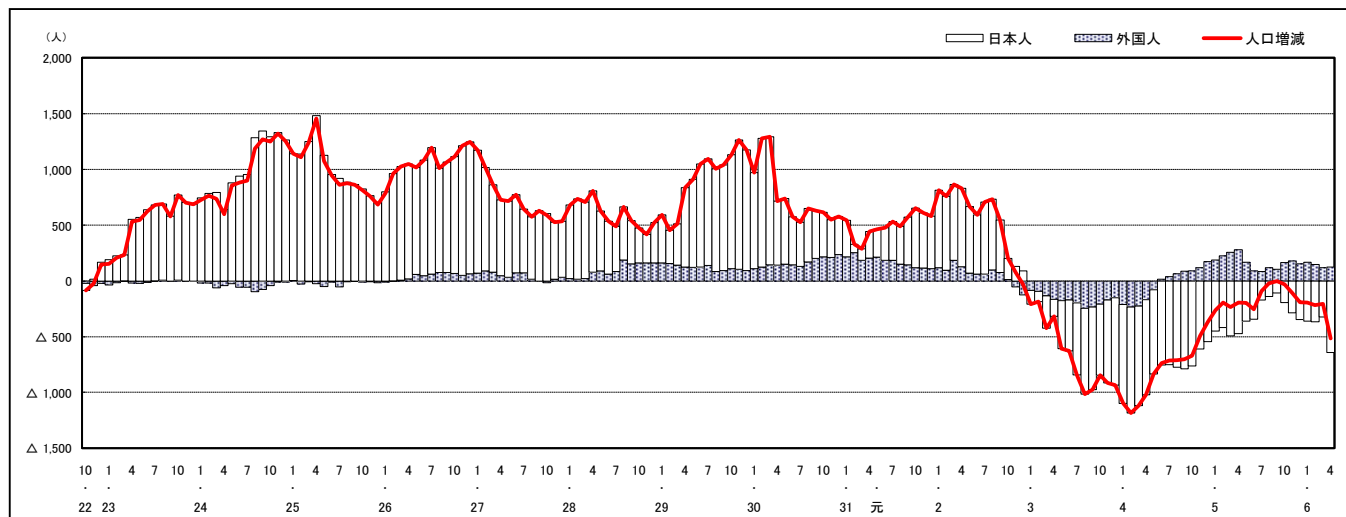
H22国勢調査時の人口	R6.4.1現在の人口	H22国勢調査後の増減数	H22国勢調査後の増減率
138,190人	143,672人	5,482人	3.97%



### 人口増減（対前年同月差）の推移 [社会増減、自然増減別]（平成22年10月～）



### 人口増減（対前年同月差）の推移 [日本人、外国人別]（平成22年10月～）



注) 国勢調査結果による推計人口の補正を行っており、社会増減は人口増減から自然増減を差し引いて算出している。

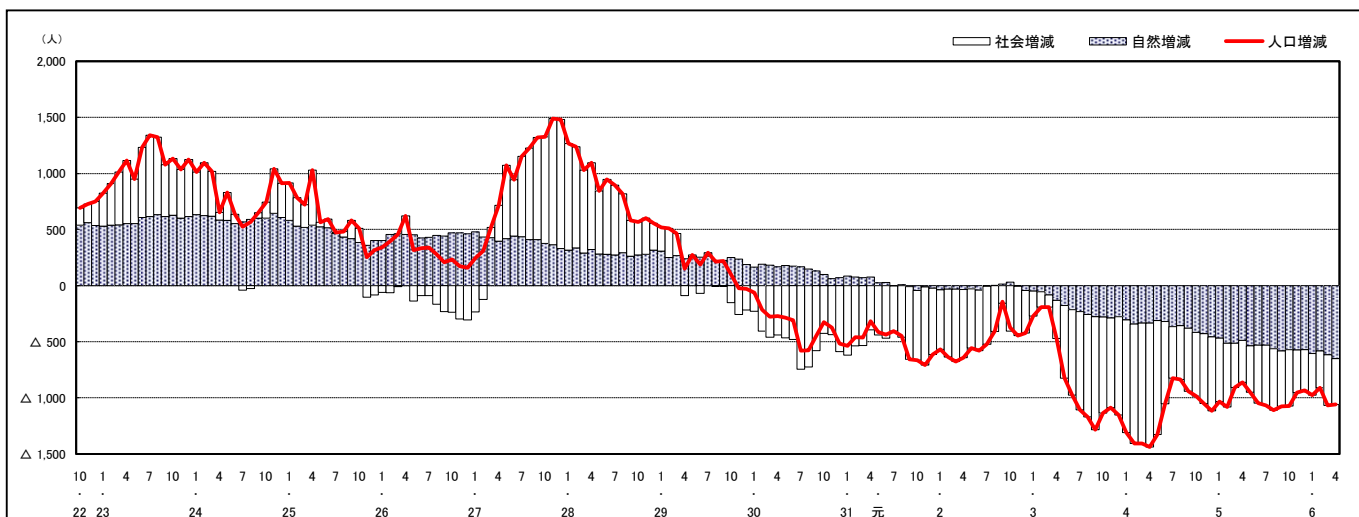
## 市区町別 推計人口の推移（平成22年10月1日～）

### 西 区

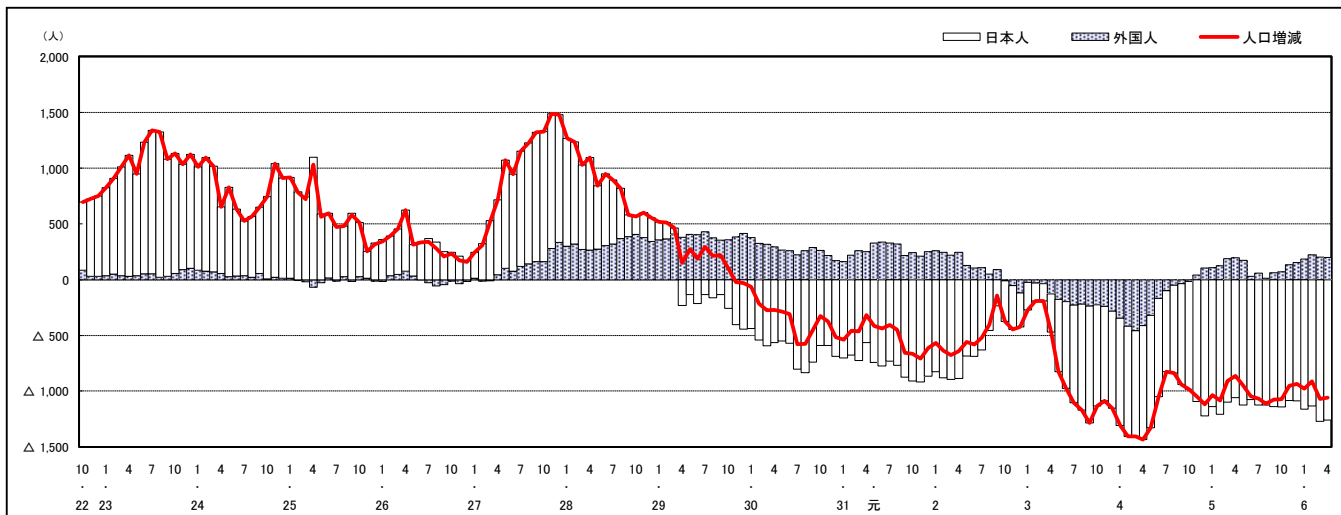
H22国勢調査時の人口	R6.4.1現在の人口	H22国勢調査後の増減数	H22国勢調査後の増減率
186,985人	186,254人	△ 731人	△0.39%



### 人口増減（対前年同月差）の推移【社会増減、自然増減別】（平成22年10月～）



### 人口増減（対前年同月差）の推移【日本人、外国人別】（平成22年10月～）

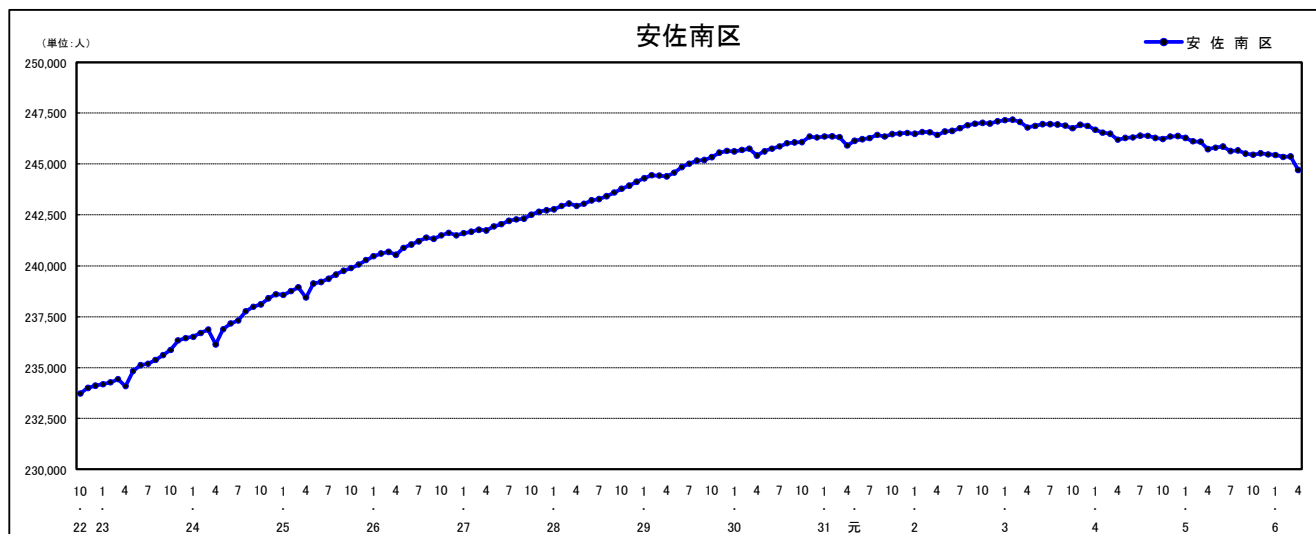


注) 国勢調査結果による推計人口の補正を行っており、社会増減は人口増減から自然増減を差し引いて算出している。

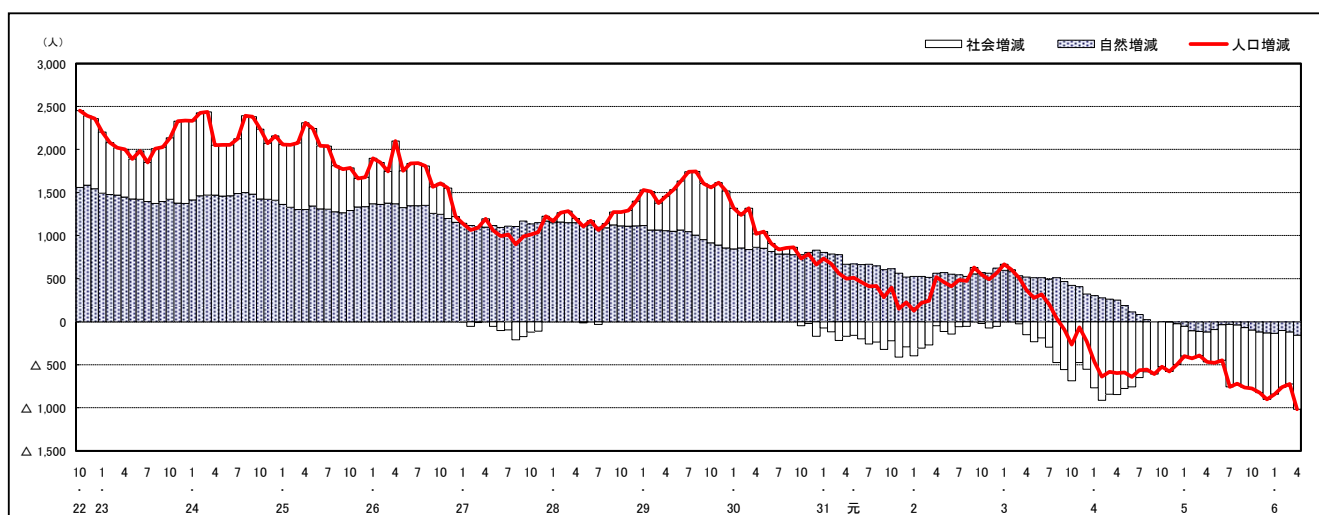
## 市区町別 推計人口の推移（平成22年10月1日～）

### 安佐南区

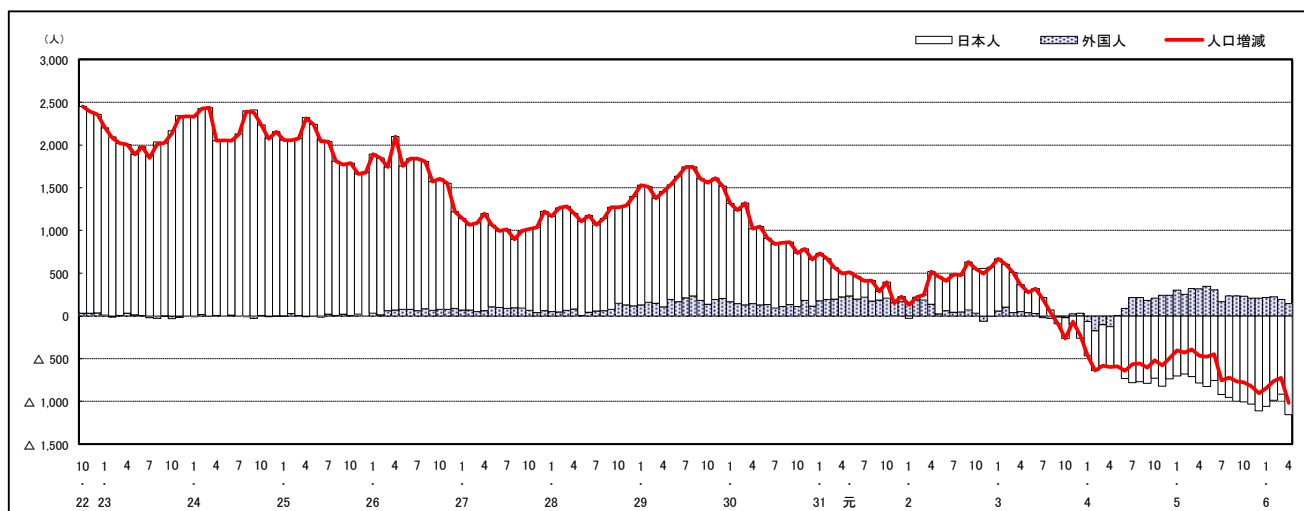
H22国勢調査時の人口	R6.4.1現在の人口	H22国勢調査後の増減数	H22国勢調査後の増減率
233,733人	244,716人	10,983人	4.70%



### 人口増減（対前年同月差）の推移【社会増減、自然増減別】（平成22年10月～）



### 人口増減（対前年同月差）の推移【日本人、外国人別】（平成22年10月～）

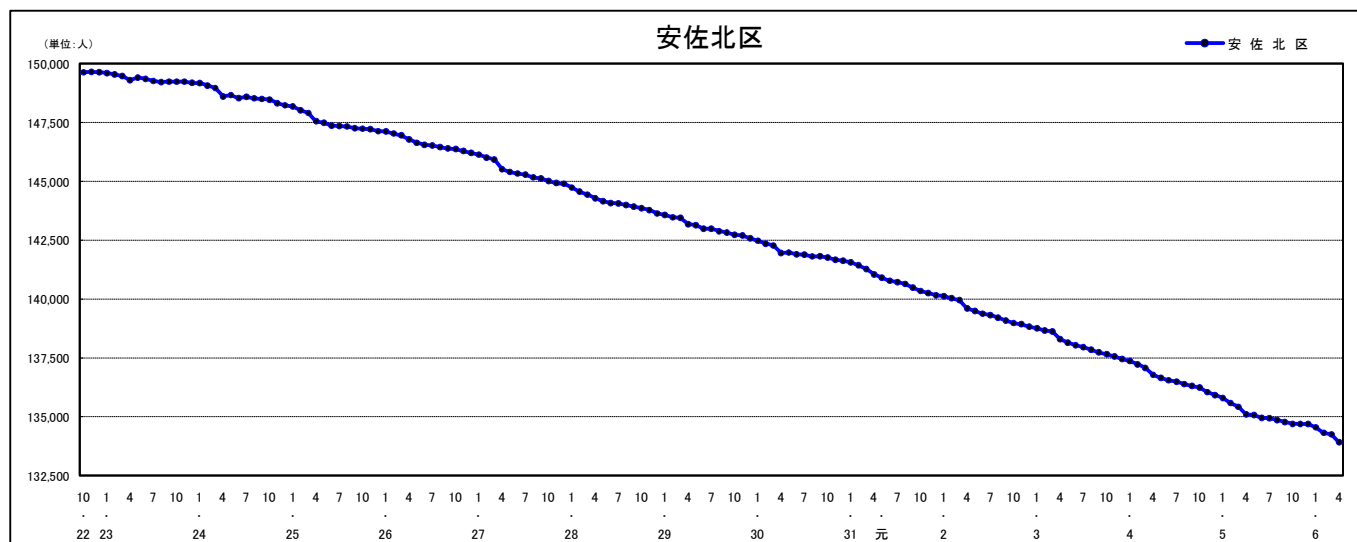


注) 国勢調査結果による推計人口の補正を行っており、社会増減は人口増減から自然増減を差し引いて算出している。

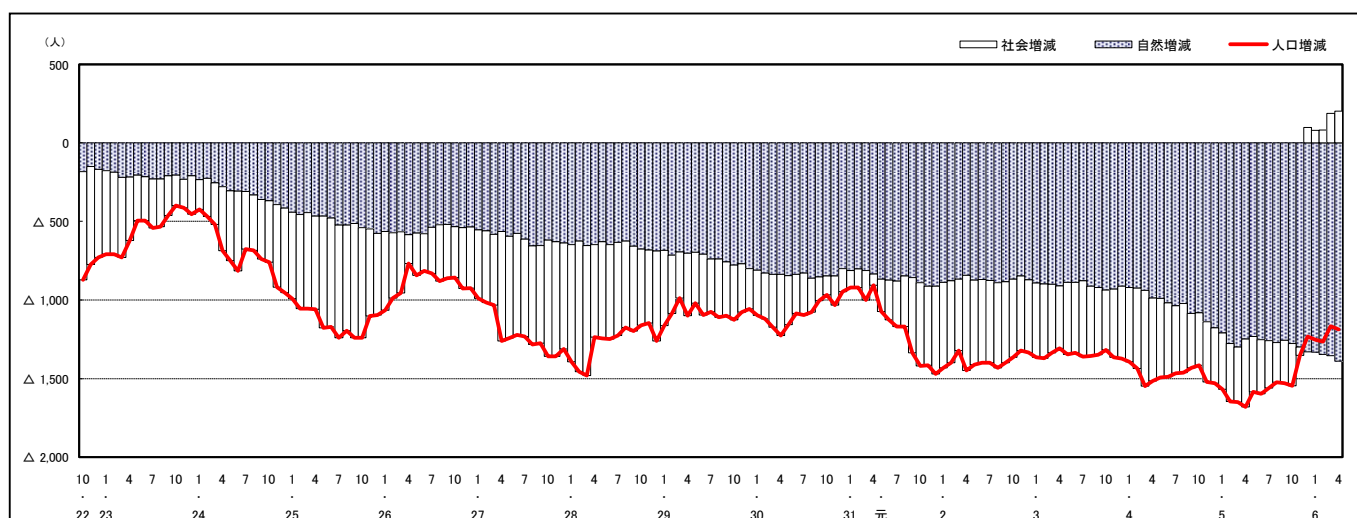
## 市区町別 推計人口の推移（平成22年10月1日～）

### 安佐北区

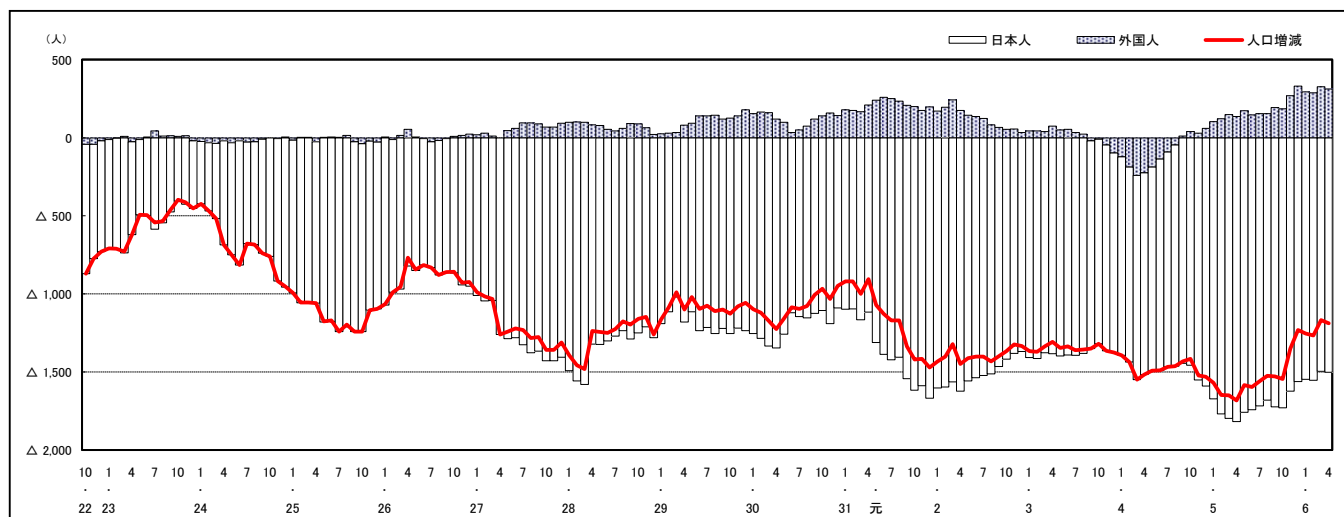
H22国勢調査時の人口	R6.4.1現在の人口	H22国勢調査後の増減数	H22国勢調査後の増減率
149,633人	133,910人	△ 15,723人	△10.51%



### 人口増減（対前年同月差）の推移 [社会増減、自然増減別]（平成22年10月～）



### 人口増減（対前年同月差）の推移 [日本人、外国人別]（平成22年10月～）

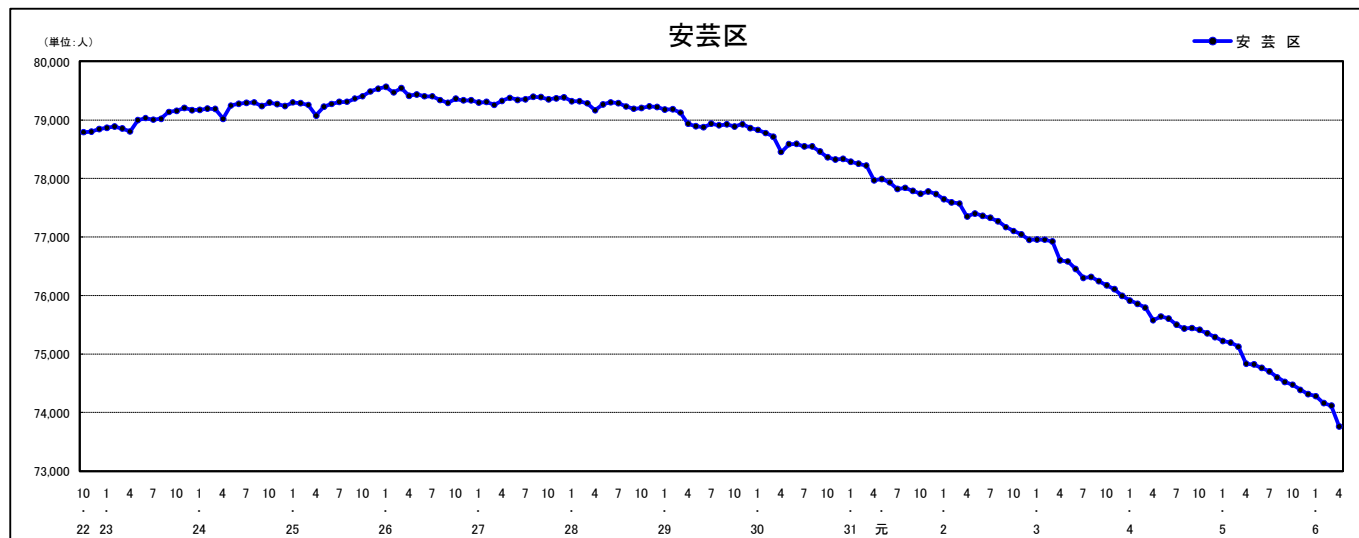


注) 国勢調査結果による推計人口の補正を行っており、社会増減は人口増減から自然増減を差し引いて算出している。

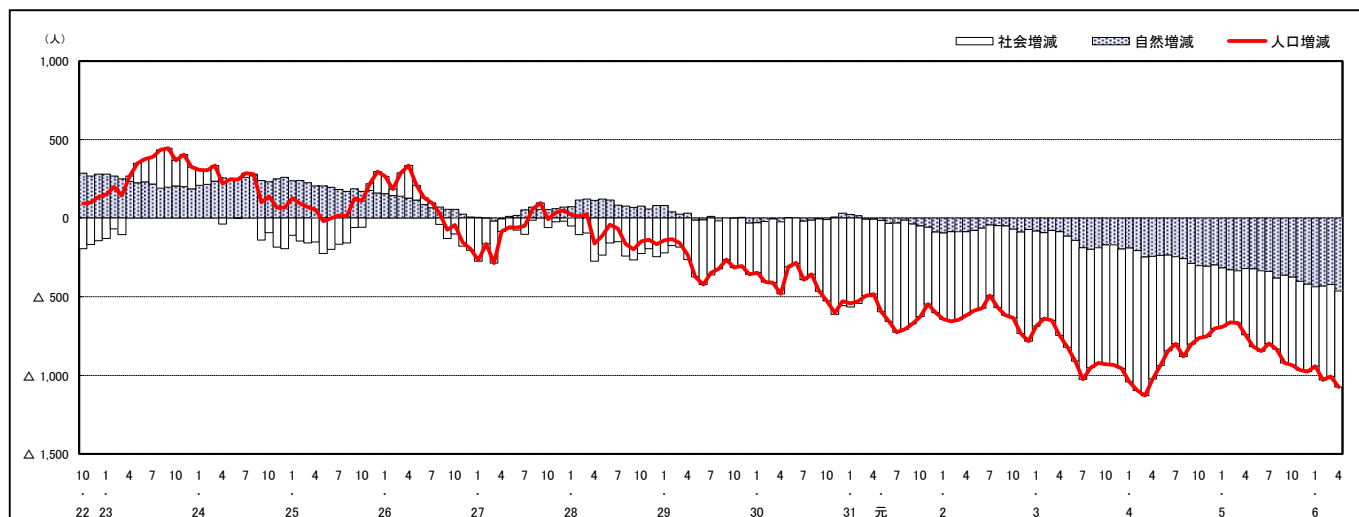
## 市区町別 推計人口の推移（平成22年10月1日～）

### 安芸区

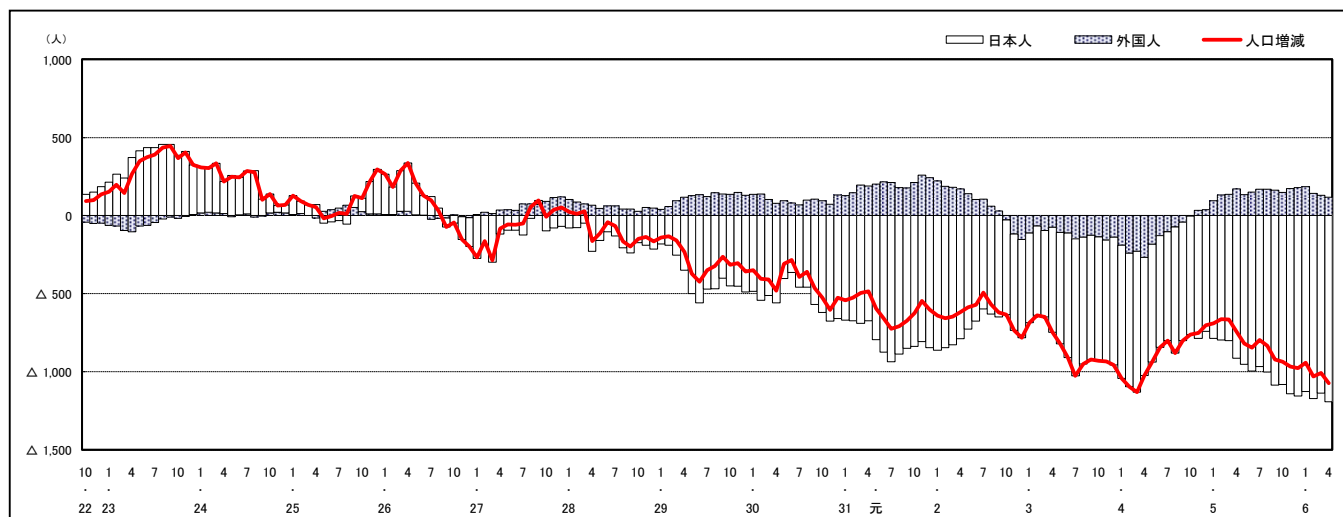
H22国勢調査時の人口	R6.4.1現在の人口	H22国勢調査後の増減数	H22国勢調査後の増減率
78,789人	73,761人	△ 5,028人	△6.38%



### 人口増減（対前年同月差）の推移 [社会増減、自然増減別]（平成22年10月～）



### 人口増減（対前年同月差）の推移 [日本人、外国人別]（平成22年10月～）



注) 国勢調査結果による推計人口の補正を行っており、社会増減は人口増減から自然増減を差し引いて算出している。

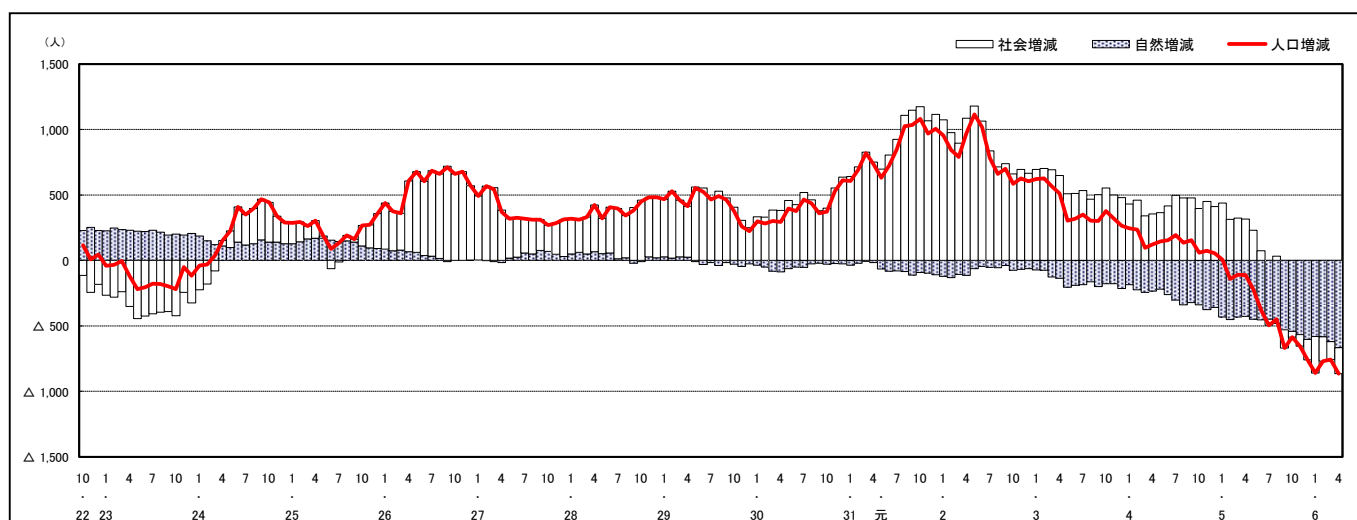
## 市区町別 推計人口の推移（平成22年10月1日～）

### 佐伯区

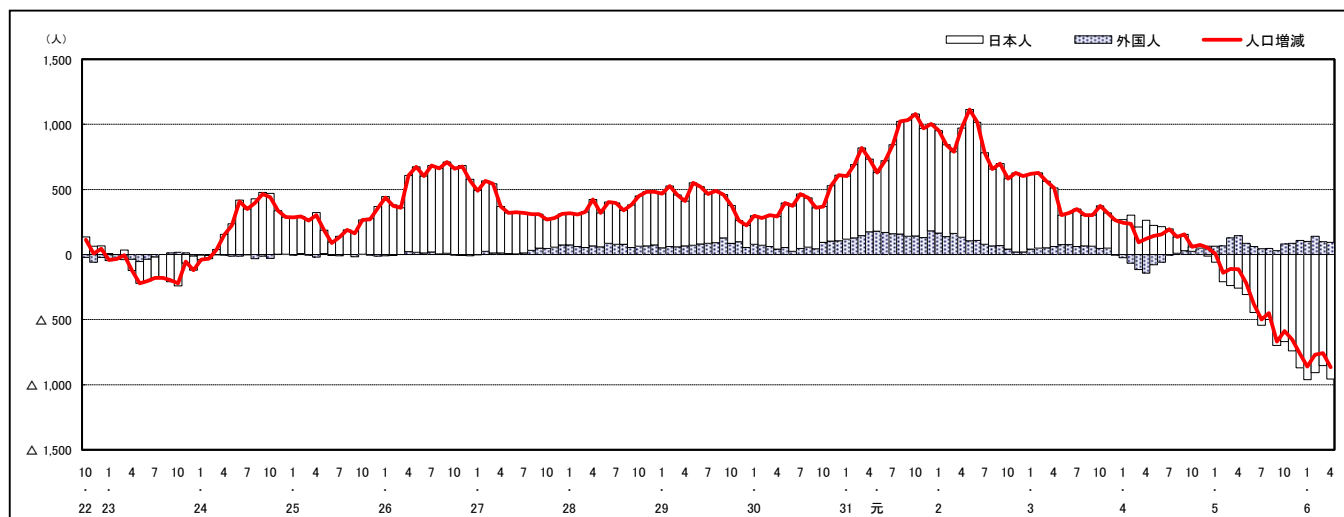
H22国勢調査時の人口	R6.4.1現在の人口	H22国勢調査後の増減数	H22国勢調査後の増減率
135,280人	138,886人	3,606人	2.67%



### 人口増減（対前年同月差）の推移 [社会増減、自然増減別]（平成22年10月～）



### 人口増減（対前年同月差）の推移 [日本人、外国人別]（平成22年10月～）



注) 国勢調査結果による推計人口の補正を行っており、社会増減は人口増減から自然増減を差し引いて算出している。

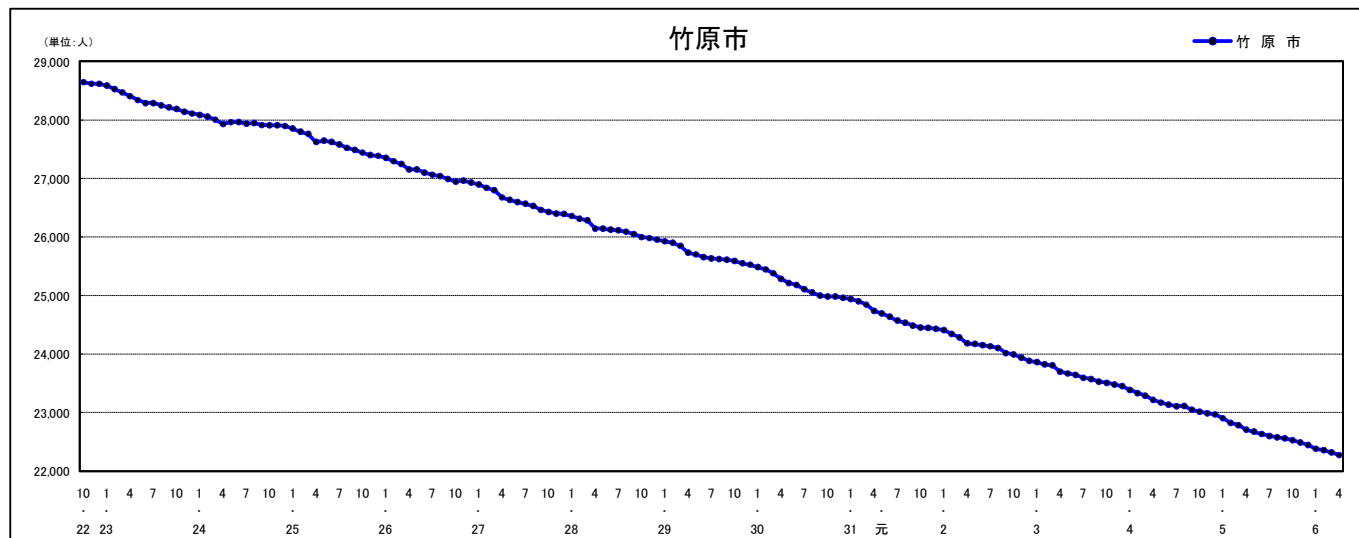




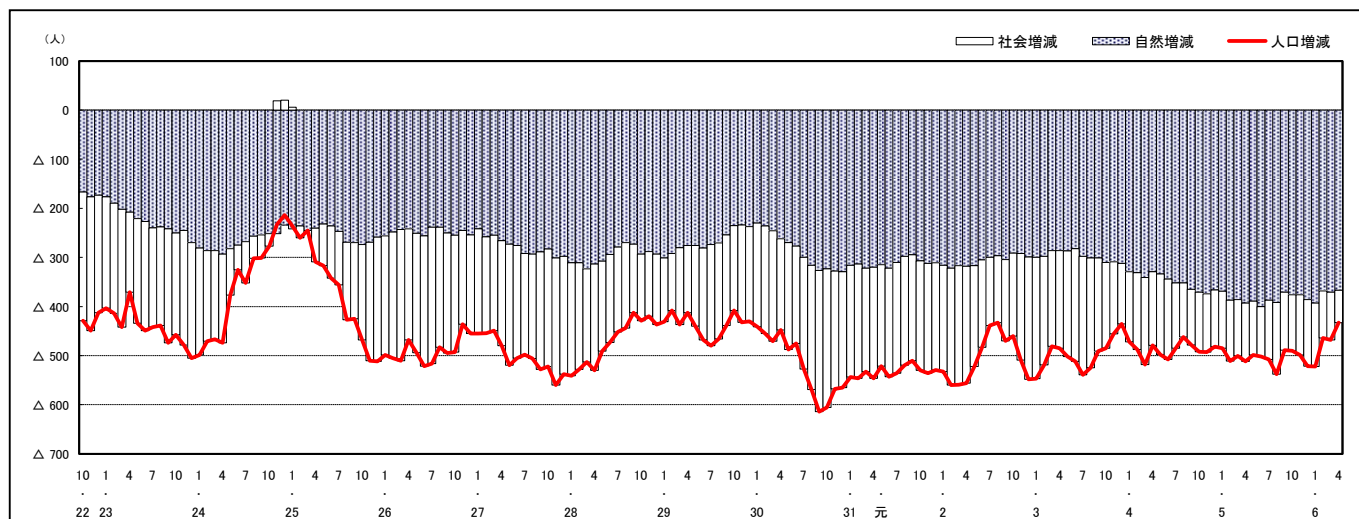
## 市区町別 推計人口の推移（平成22年10月1日～）

### 竹原市

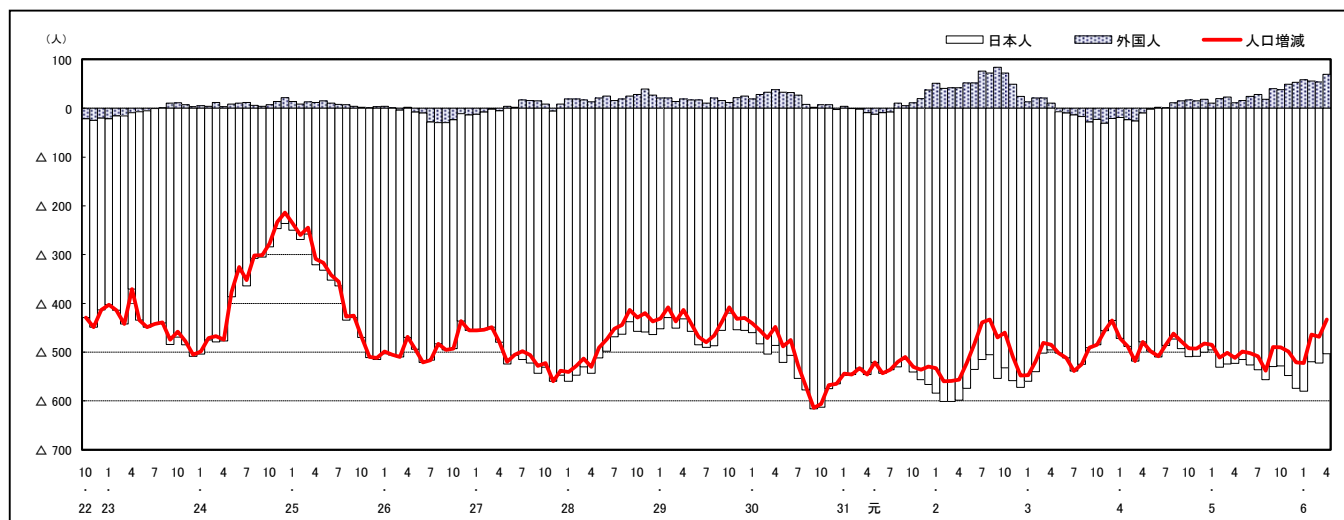
H22国勢調査時の人口	R6.4.1現在の人口	H22国勢調査後の増減数	H22国勢調査後の増減率
28,644人	22,273人	△ 6,371人	△22.24%



### 人口増減（対前年同月差）の推移 [社会増減、自然増減別]（平成22年10月～）



### 人口増減（対前年同月差）の推移 [日本人、外国人別]（平成22年10月～）



注) 国勢調査結果による推計人口の補正を行っており、社会増減は人口増減から自然増減を差し引いて算出している。

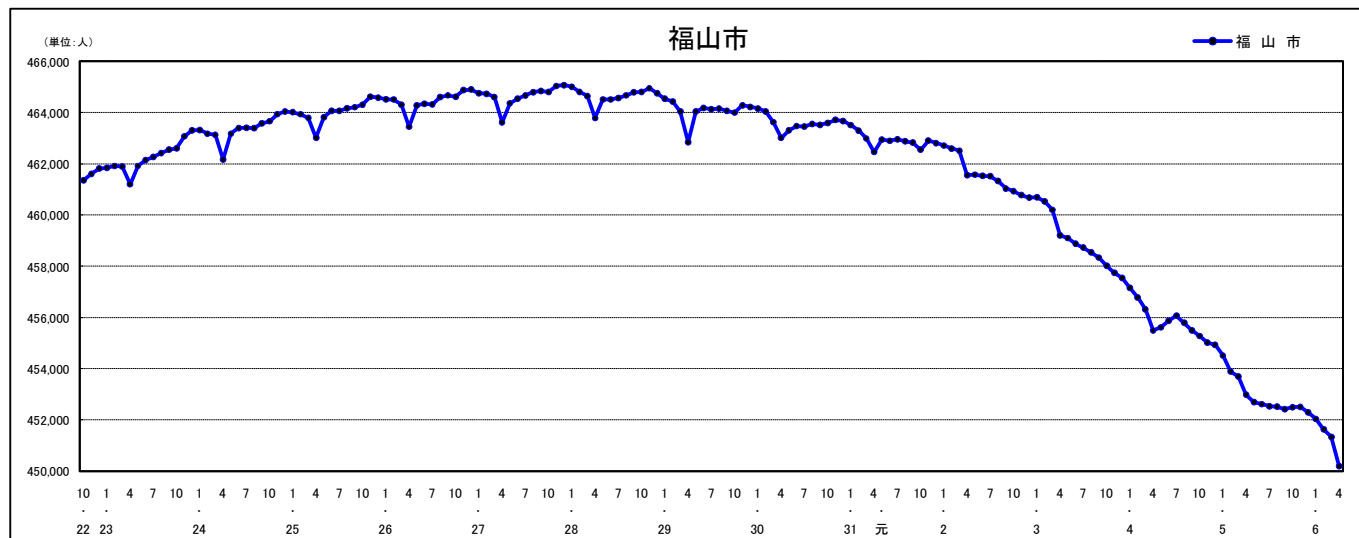




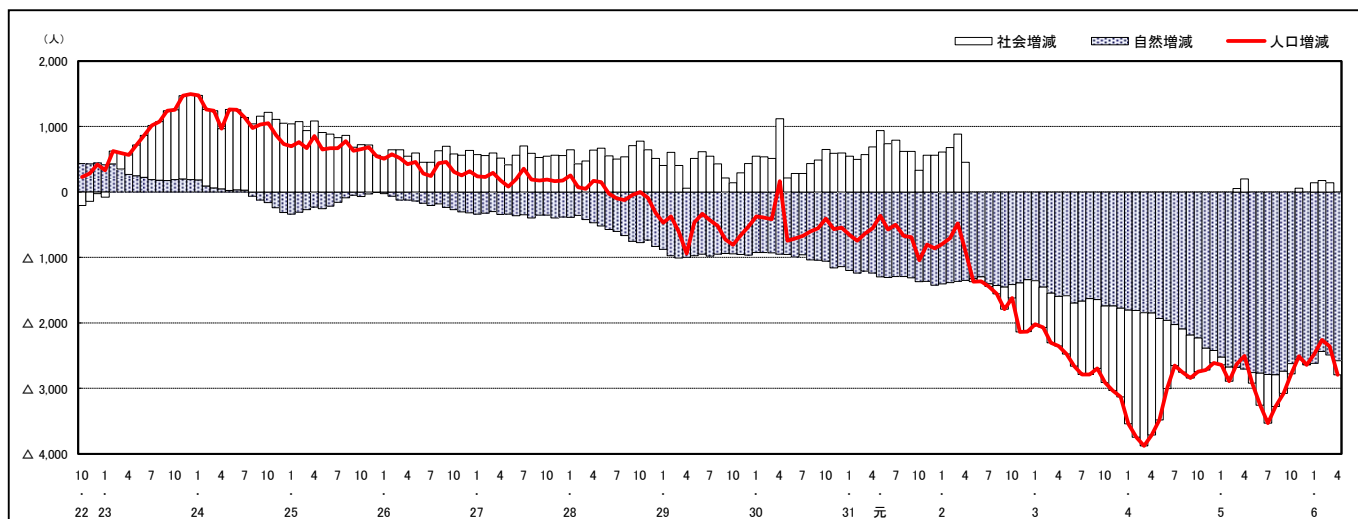
## 市区町別 推計人口の推移（平成22年10月1日～）

### 福山市

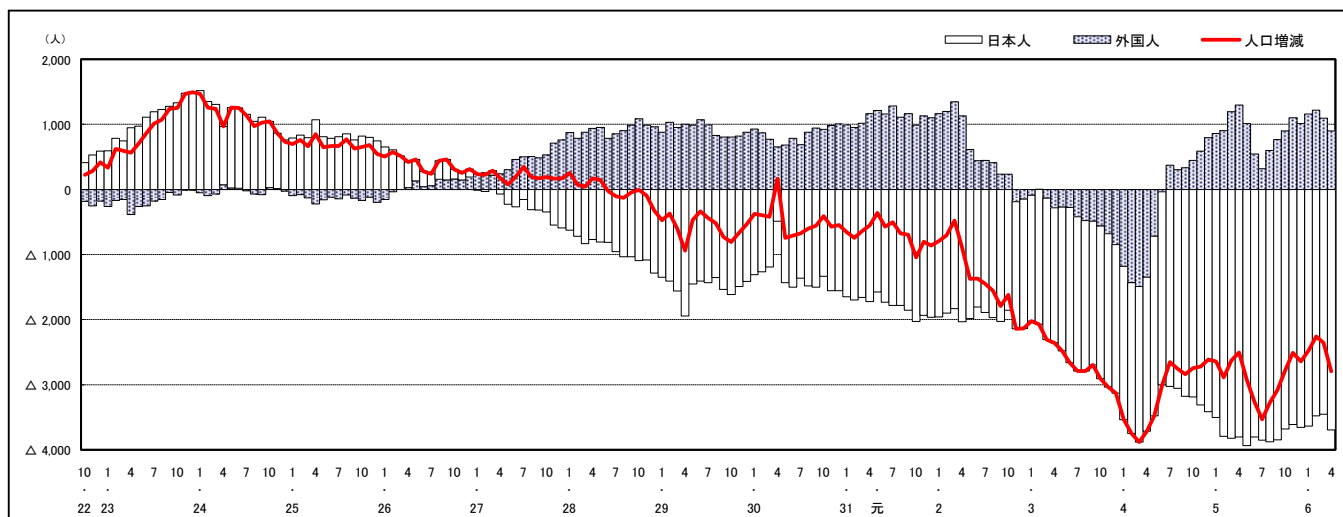
H22国勢調査時の人口	R6.4.1現在の人口	H22国勢調査後の増減数	H22国勢調査後の増減率
461,357人	450,187人	△ 11,170人	△2.42%



### 人口増減（対前年同月差）の推移 [社会増減、自然増減別]（平成22年10月～）



### 人口増減（対前年同月差）の推移 [日本人、外国人別]（平成22年10月～）



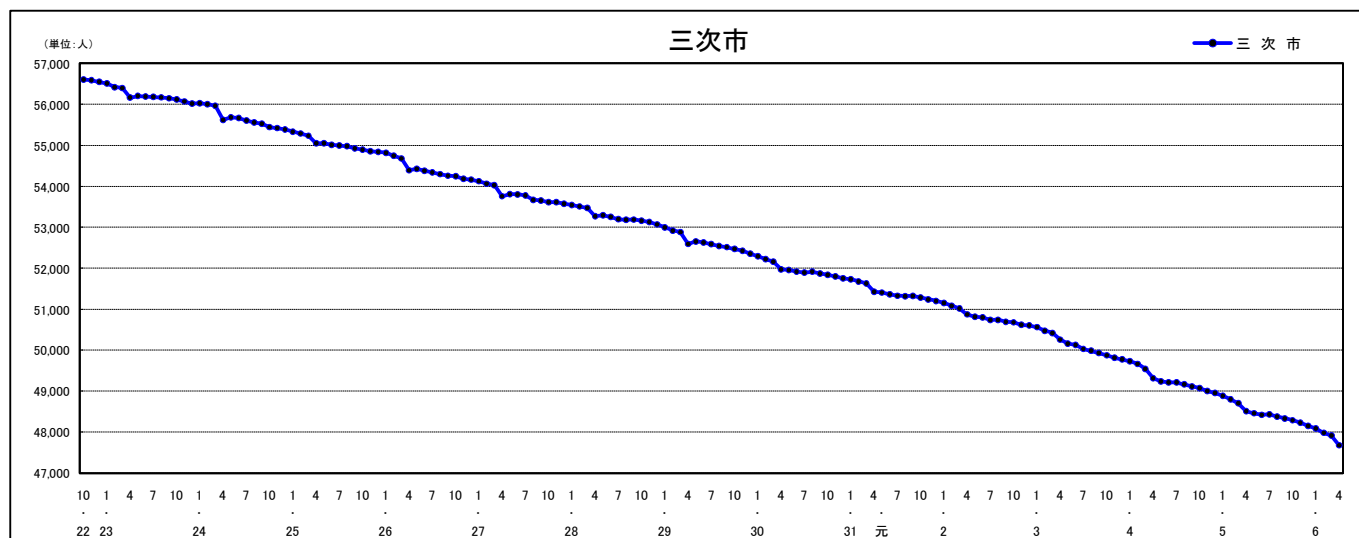
注) 国勢調査結果による推計人口の補正を行っており、社会増減は人口増減から自然増減を差し引いて算出している。



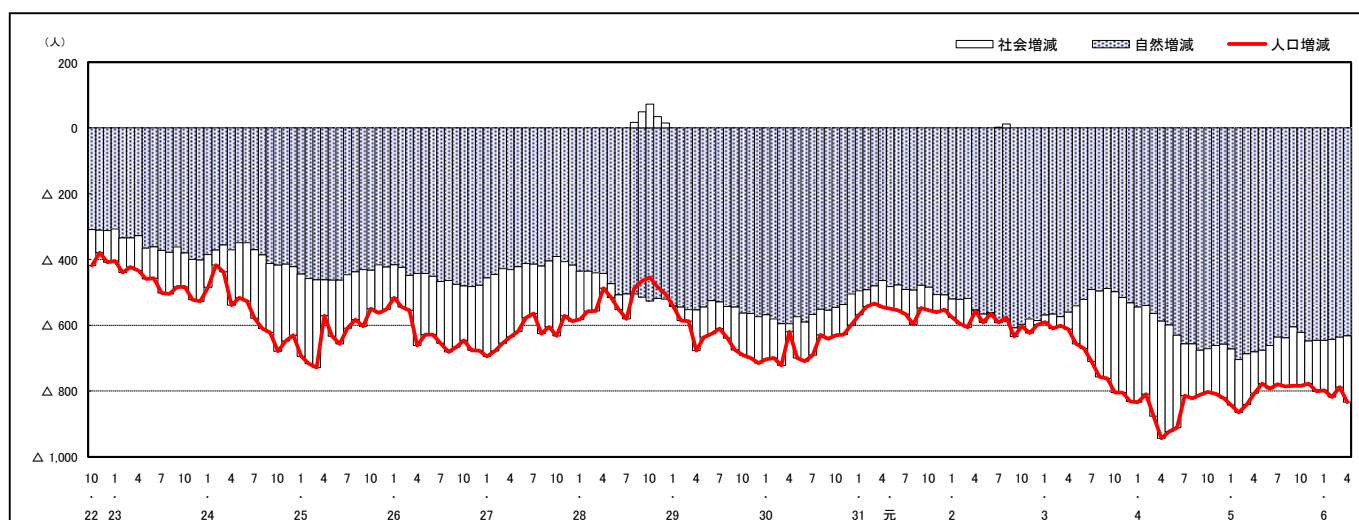
## 市区町別 推計人口の推移（平成22年10月1日～）

### 三次市

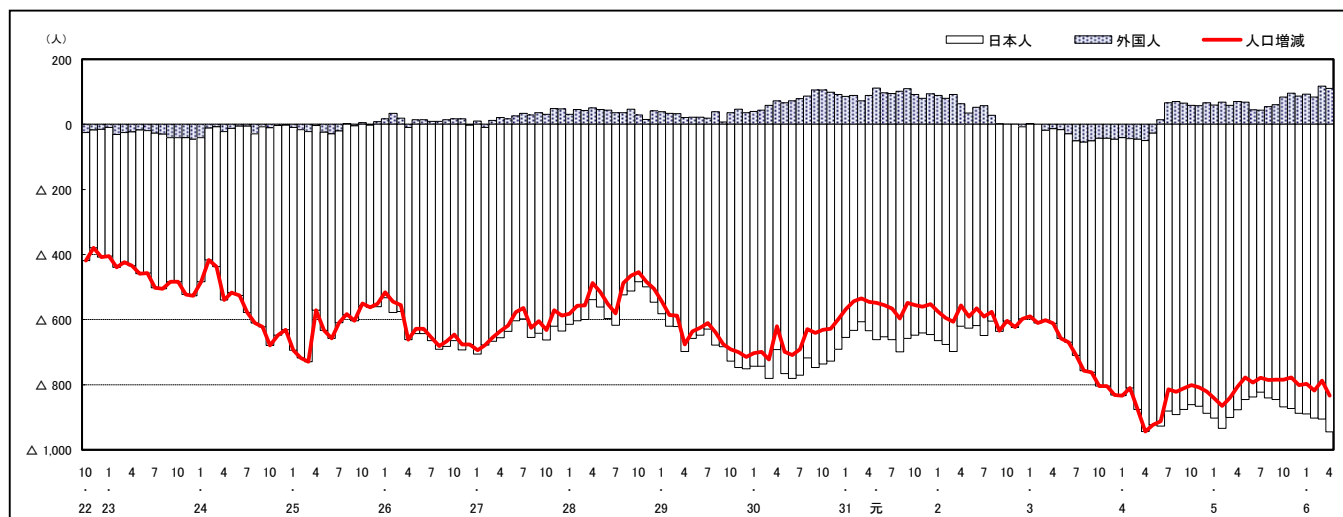
H22国勢調査時の人口	R6.4.1現在の人口	H22国勢調査後の増減数	H22国勢調査後の増減率
56,605人	47,676人	△ 8,929人	△15.77%



### 人口増減（対前年同月差）の推移 [社会増減、自然増減別]（平成22年10月～）



### 人口増減（対前年同月差）の推移 [日本人、外国人別]（平成22年10月～）

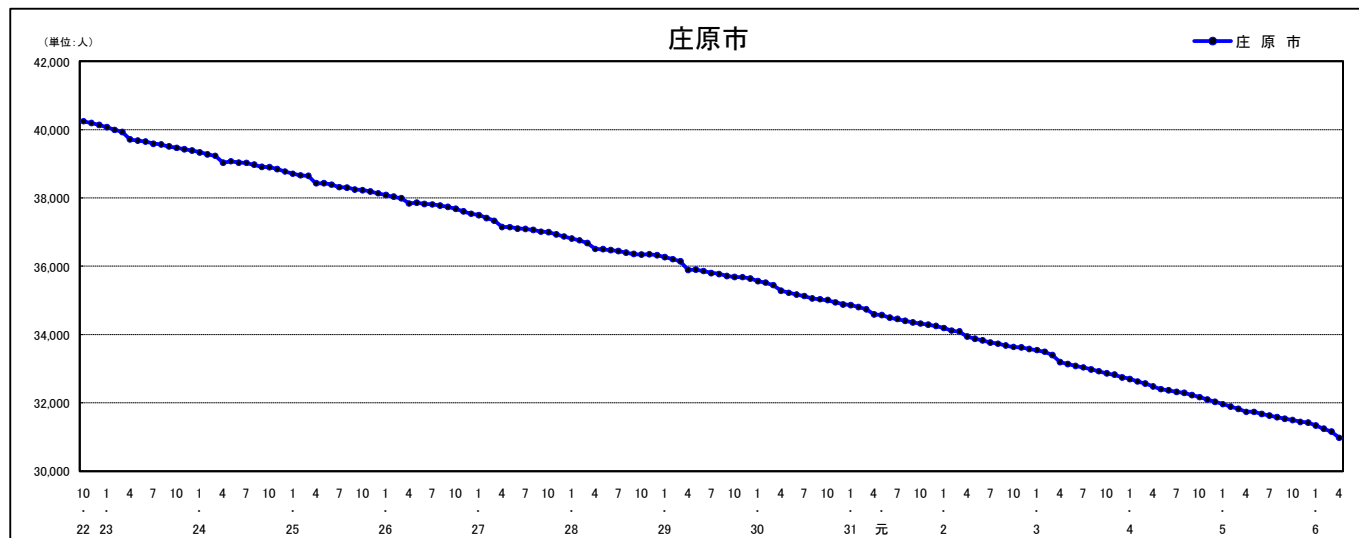


注) 国勢調査結果による推計人口の補正を行っており、社会増減は人口増減から自然増減を差し引いて算出している。

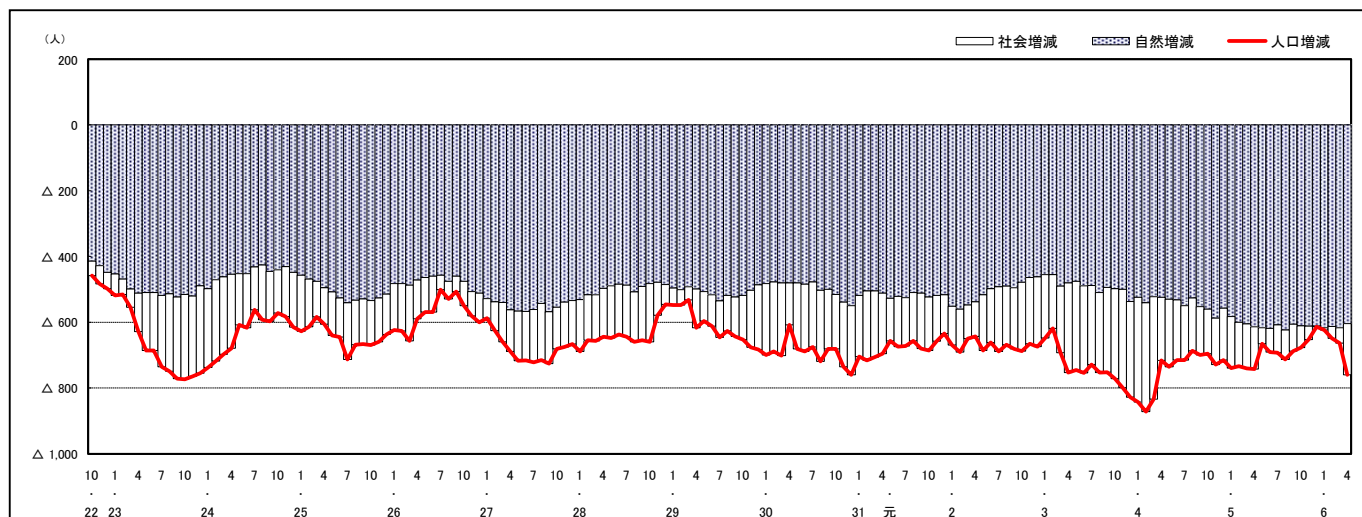
## 市区町別 推計人口の推移（平成22年10月1日～）

### 庄原市

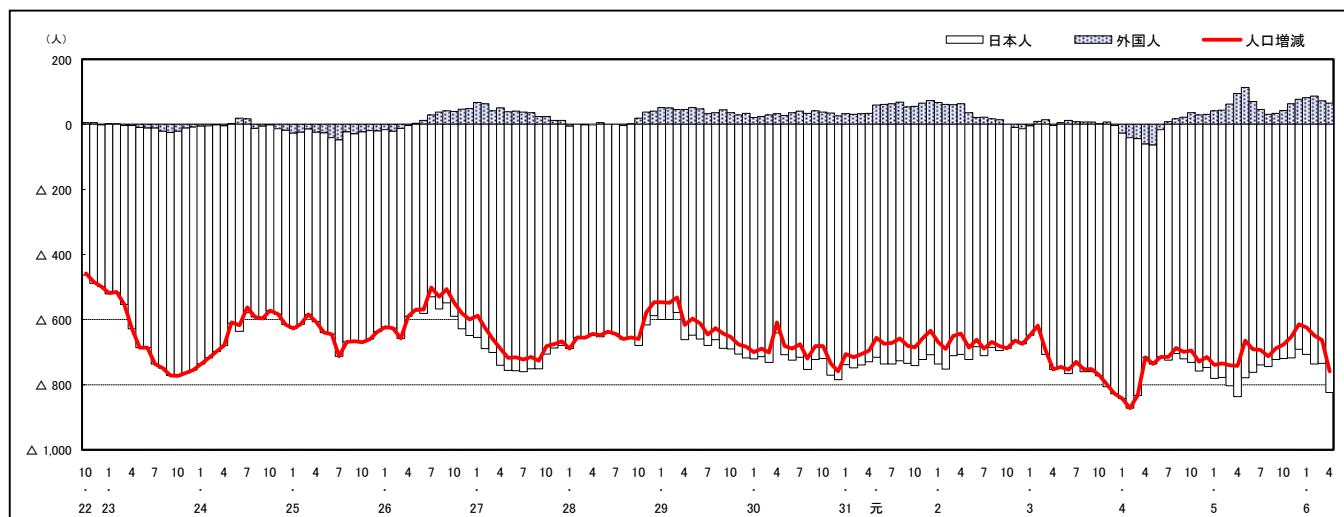
H22国勢調査時の人口	R6.4.1現在の人口	H22国勢調査後の増減数	H22国勢調査後の増減率
40,244人	30,975人	△ 9,269人	△23.03%



### 人口増減（対前年同月差）の推移 [社会増減、自然増減別]（平成22年10月～）



### 人口増減（対前年同月差）の推移 [日本人、外国人別]（平成22年10月～）

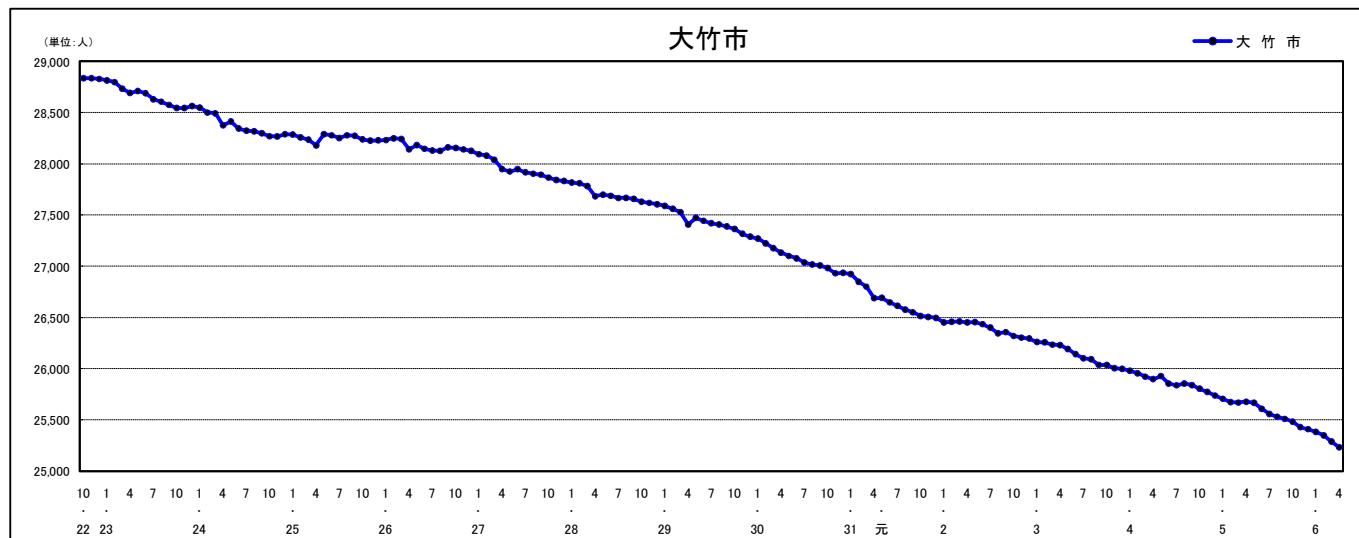


注) 国勢調査結果による推計人口の補正を行っており、社会増減は人口増減から自然増減を差し引いて算出している。

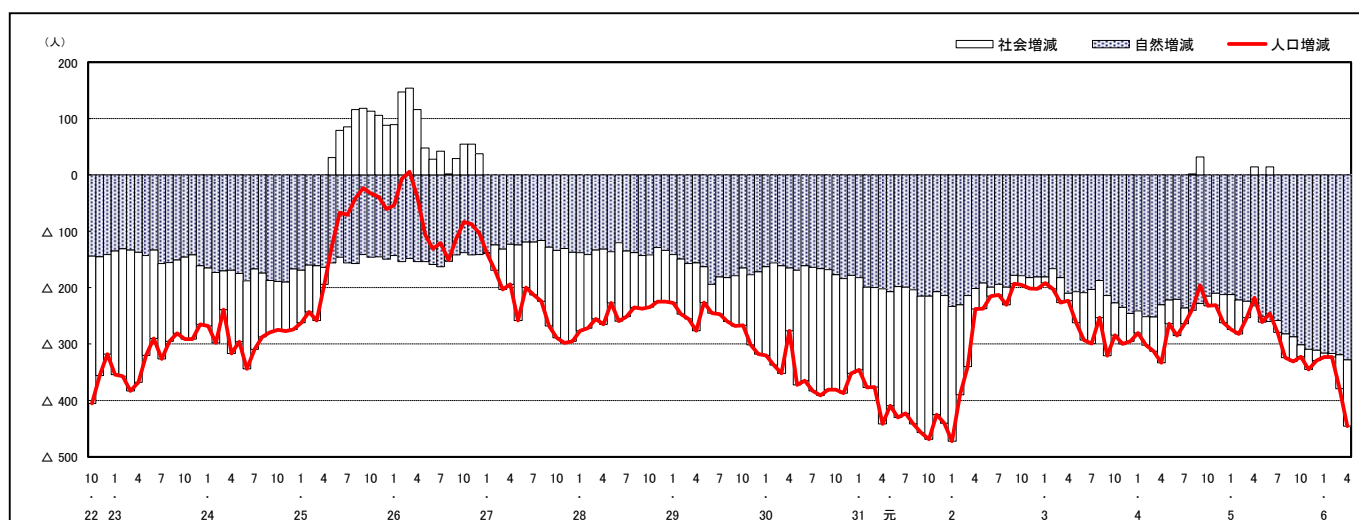
## 市区町別 推計人口の推移（平成22年10月1日～）

### 大竹市

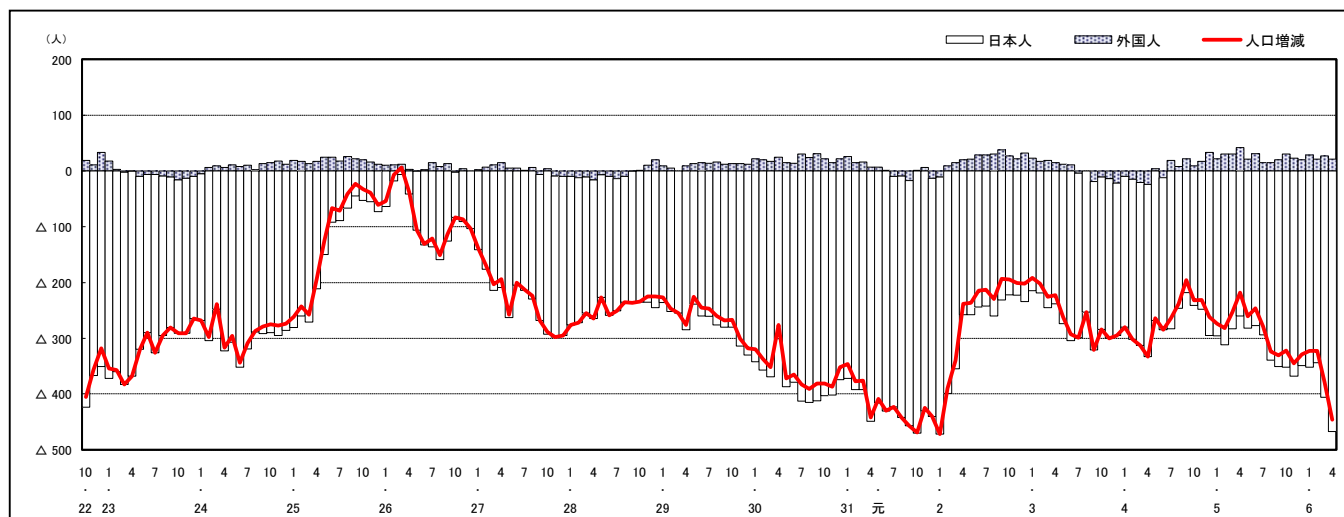
H22国勢調査時の人口	R6.4.1現在の人口	H22国勢調査後の増減数	H22国勢調査後の増減率
28,836人	25,232人	△ 3,604人	△12.50%



### 人口増減（対前年同月差）の推移 [社会増減、自然増減別]（平成22年10月～）



### 人口増減（対前年同月差）の推移 [日本人、外国人別]（平成22年10月～）



注) 国勢調査結果による推計人口の補正を行っており、社会増減は人口増減から自然増減を差し引いて算出している。



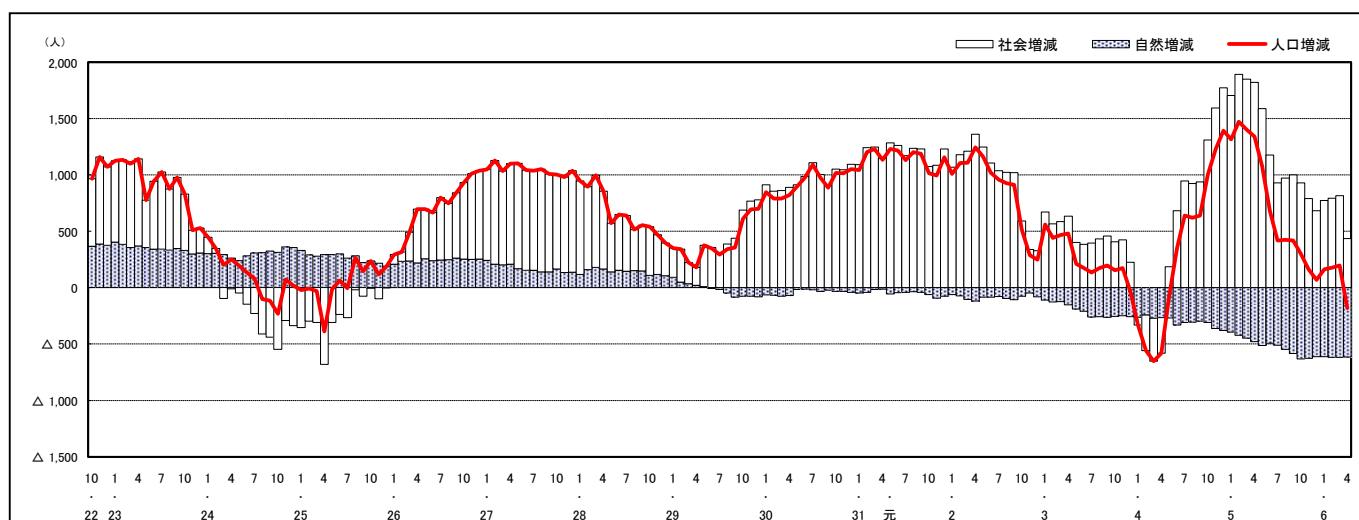
## 市区町別 推計人口の推移（平成22年10月1日～）

### 東広島市

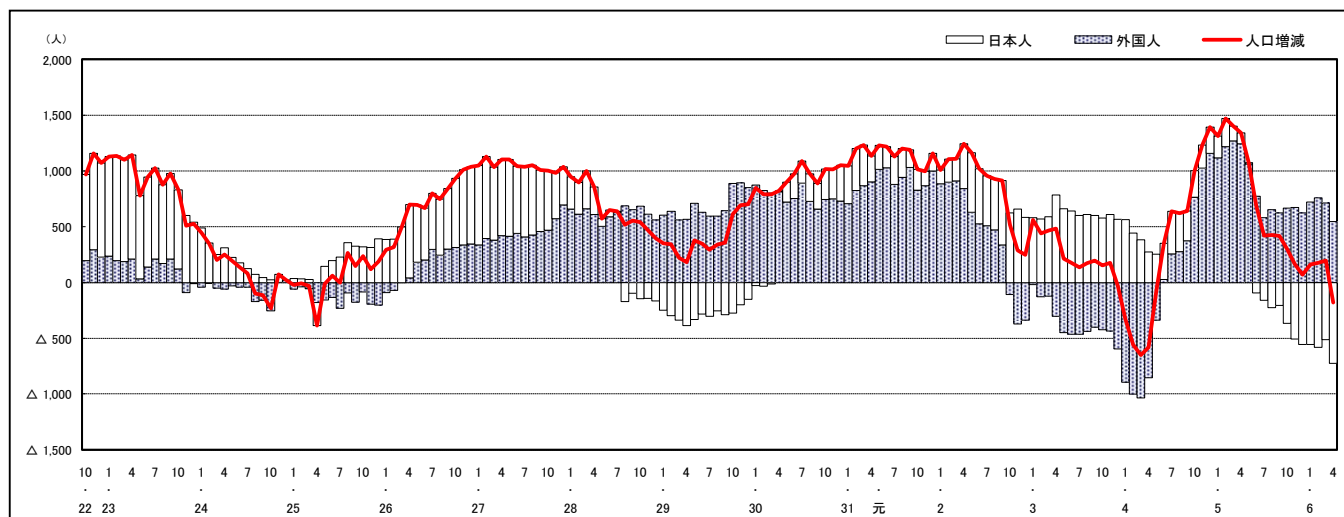
H22国勢調査時の人口	R6.4.1現在の人口	H22国勢調査後の増減数	H22国勢調査後の増減率
190,135人	197,228人	7,093人	3.73%



### 人口増減（対前年同月差）の推移 [社会増減、自然増減別]（平成22年10月～）



### 人口増減（対前年同月差）の推移 [日本人、外国人別]（平成22年10月～）



注) 国勢調査結果による推計人口の補正を行っており、社会増減は人口増減から自然増減を差し引いて算出している。

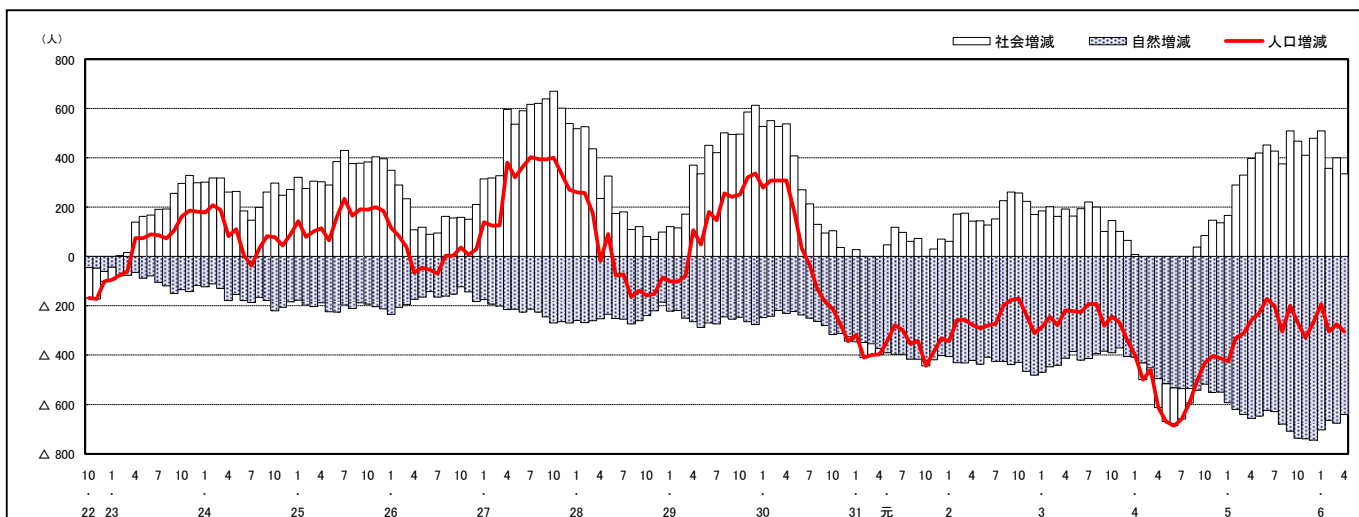
## 市区町別 推計人口の推移（平成22年10月1日～）

### 廿日市市

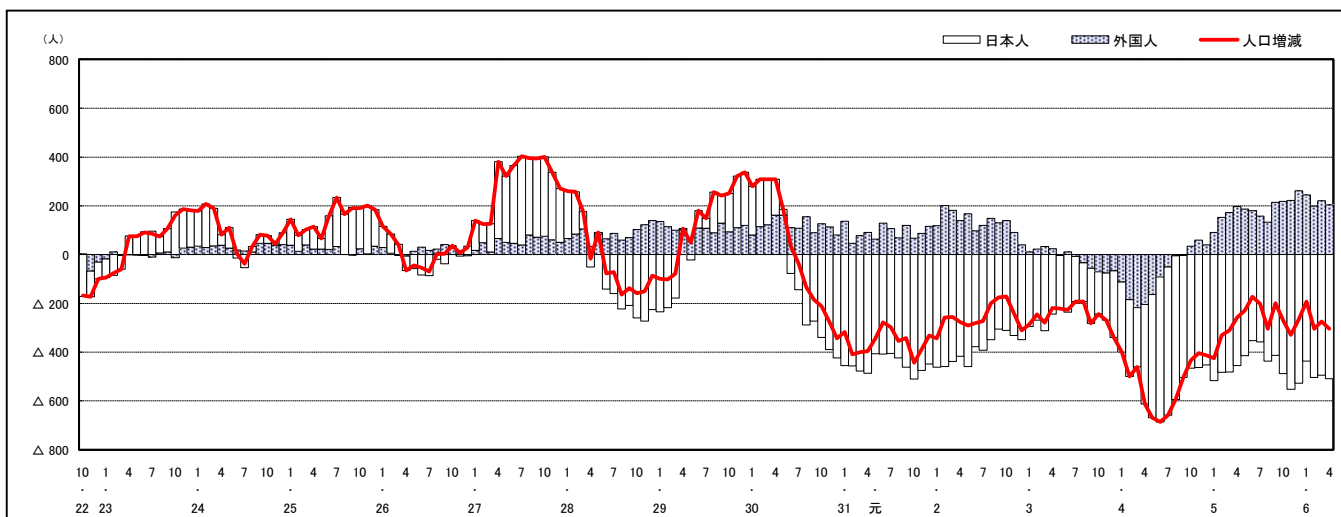
H22国勢調査時の人口	R6.4.1現在の人口	H22国勢調査後の増減数	H22国勢調査後の増減率
114,038人	112,926人	△ 1,112人	△0.98%



### 人口増減（対前年同月差）の推移 [社会増減、自然増減別]（平成22年10月～）



### 人口増減（対前年同月差）の推移 [日本人、外国人別]（平成22年10月～）

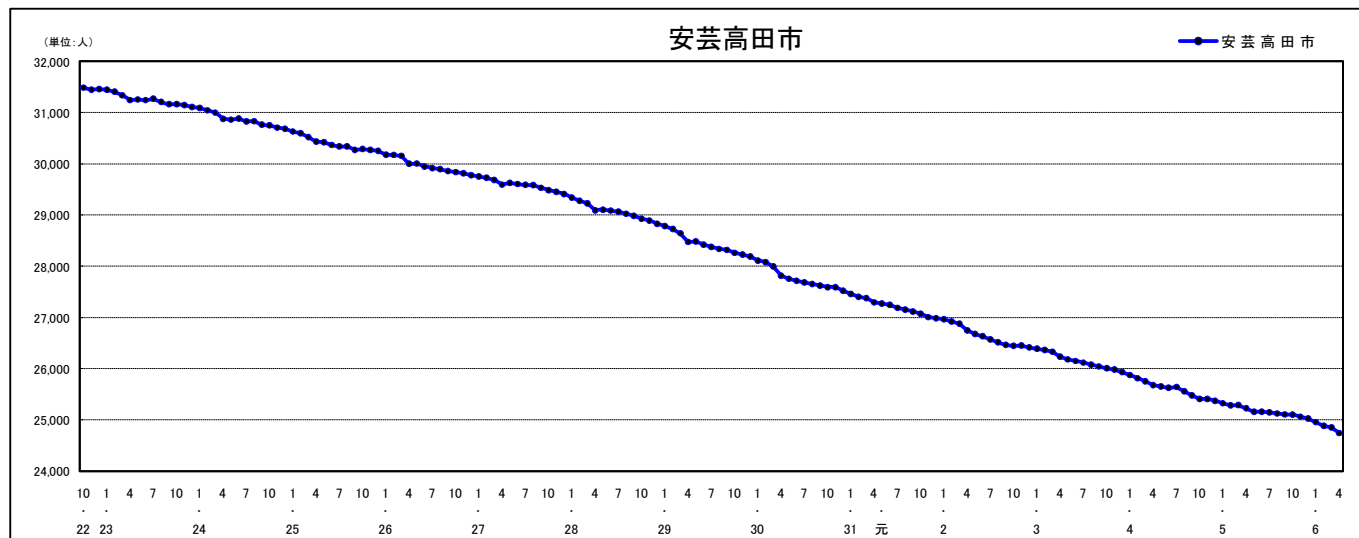


注) 国勢調査結果による推計人口の補正を行っており、社会増減は人口増減から自然増減を差し引いて算出している。

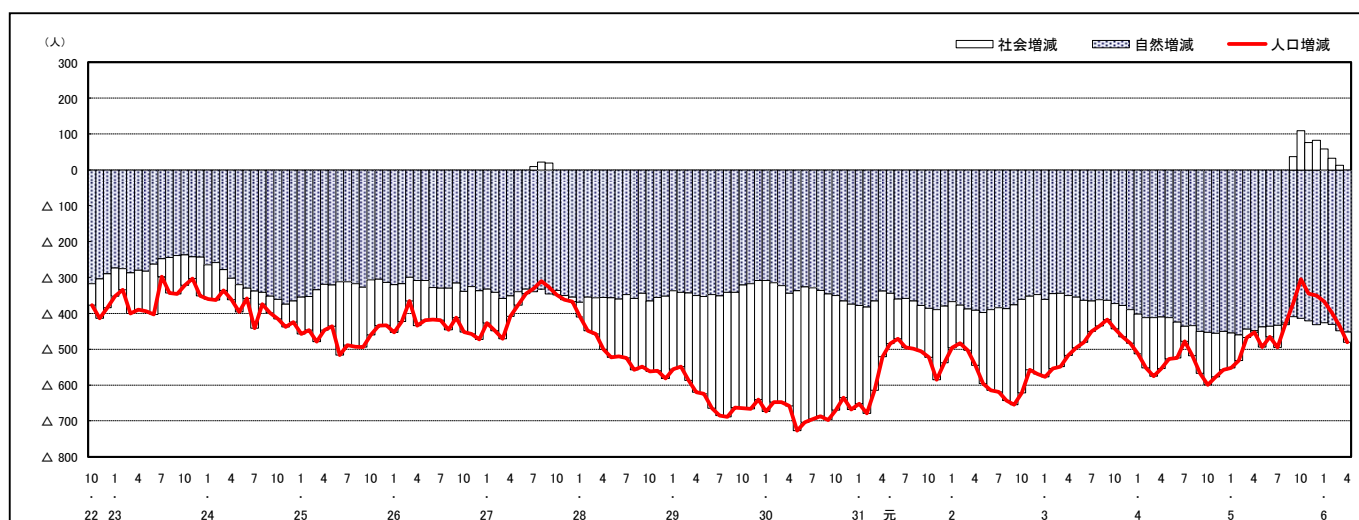
## 市区町別 推計人口の推移（平成22年10月1日～）

### 安芸高田市

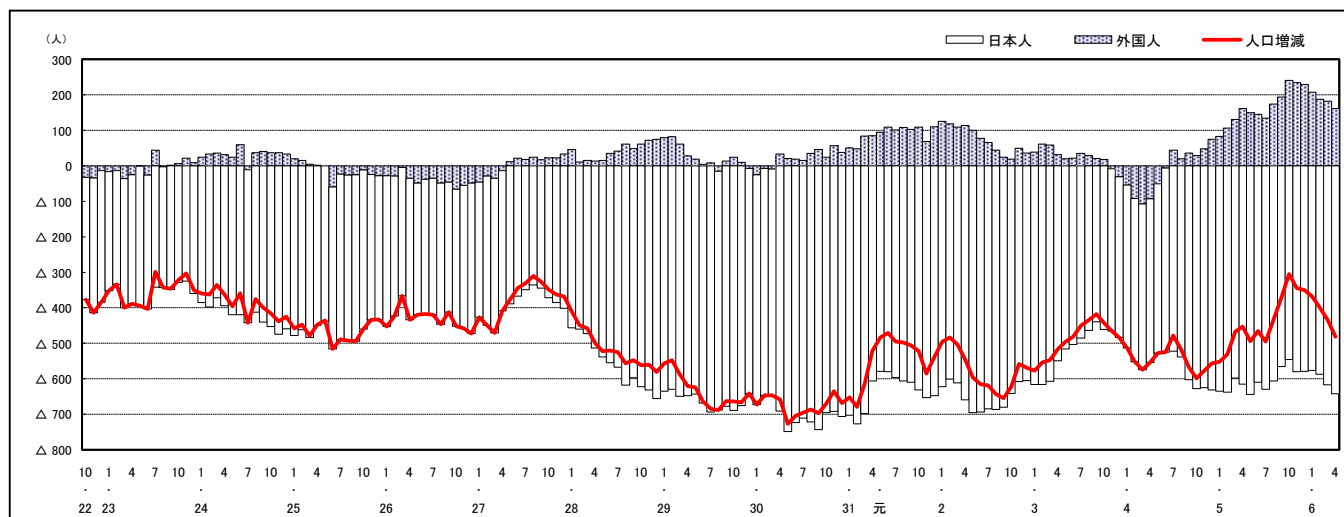
H22国勢調査時の人口	R6.4.1現在の人口	H22国勢調査後の増減数	H22国勢調査後の増減率
31,487人	24,744人	△ 6,743人	△21.42%



### 人口増減（対前年同月差）の推移 [社会増減、自然増減別]（平成22年10月～）



### 人口増減（対前年同月差）の推移 [日本人、外国人別]（平成22年10月～）

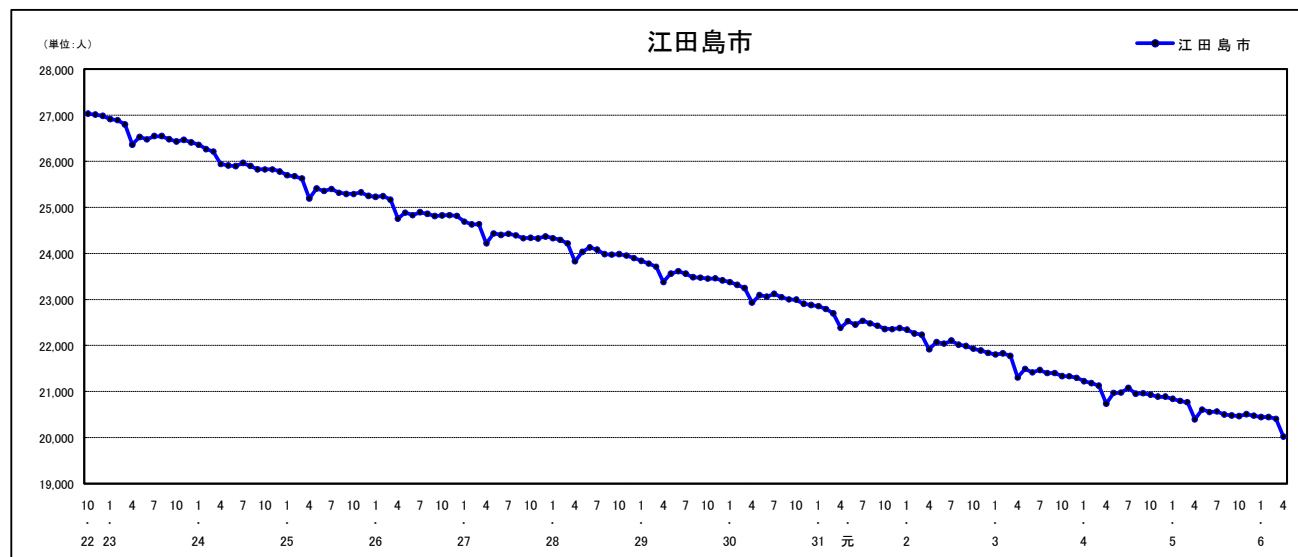


注) 国勢調査結果による推計人口の補正を行っており、社会増減は人口増減から自然増減を差し引いて算出している。

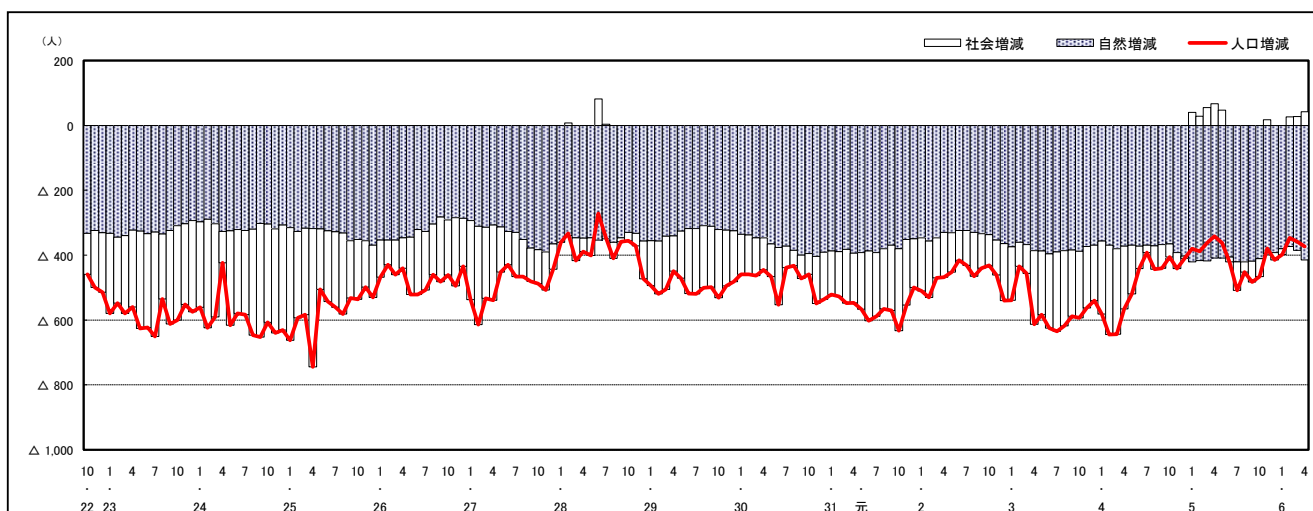
## 市区町別 推計人口の推移（平成22年10月1日～）

### 江田島市

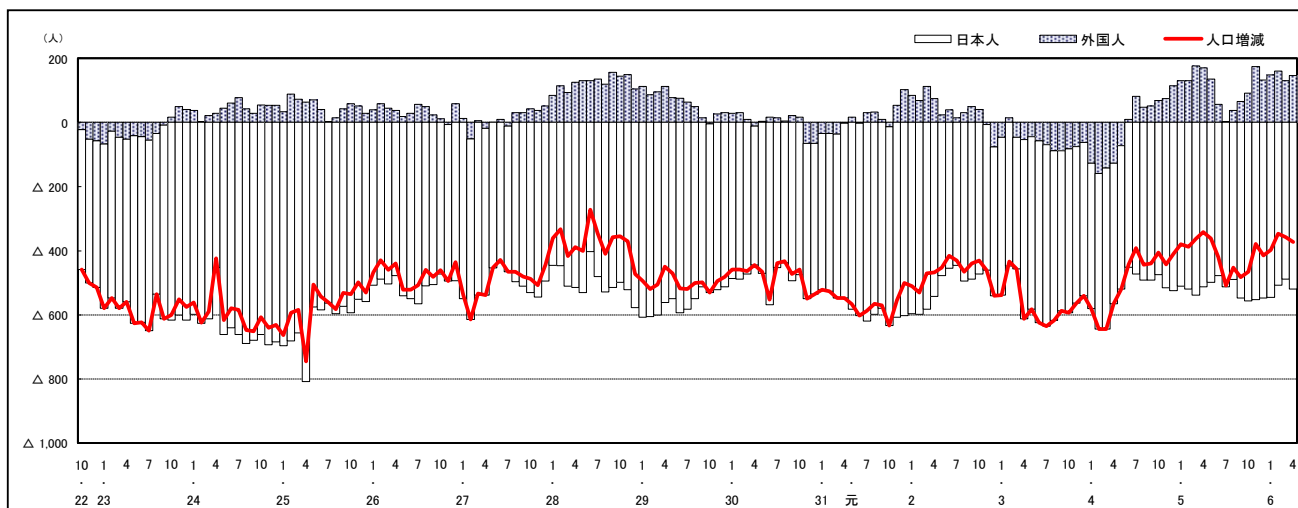
H22国勢調査時の人口	R6.4.1現在の人口	H22国勢調査後の増減数	H22国勢調査後の増減率
27,031人	20,024人	△ 7,007人	△25.92%



### 人口増減（対前年同月差）の推移 [社会増減、自然増減別]（平成22年10月～）



### 人口増減（対前年同月差）の推移 [日本人、外国人別]（平成22年10月～）



注) 国勢調査結果による推計人口の補正を行っており、社会増減は人口増減から自然増減を差し引いて算出している。

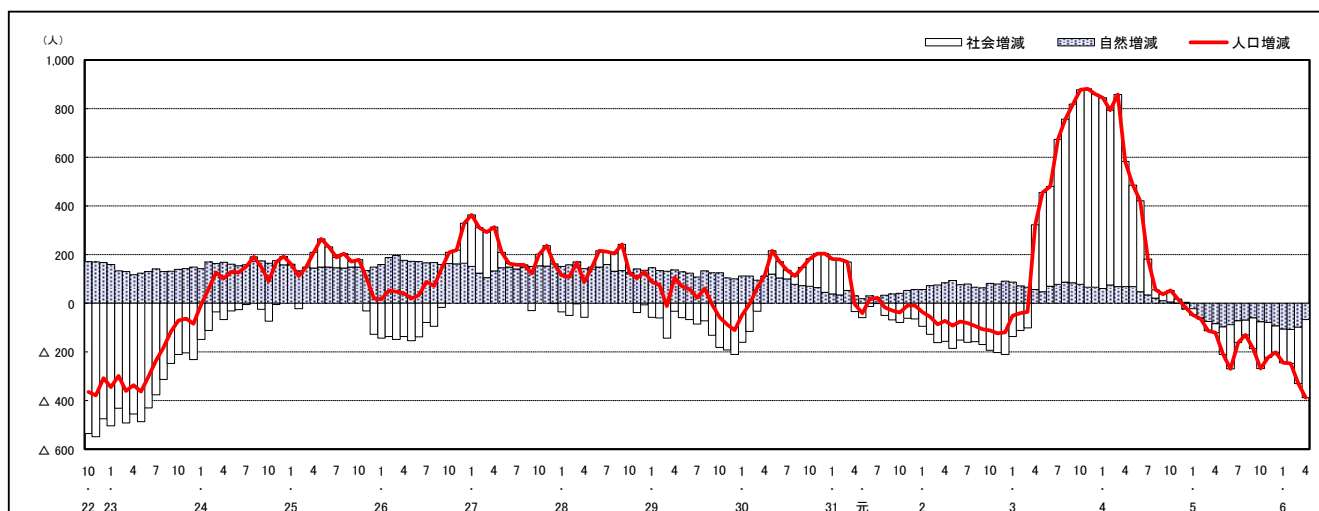
## 市区町別 推計人口の推移（平成22年10月1日～）

### 府中町

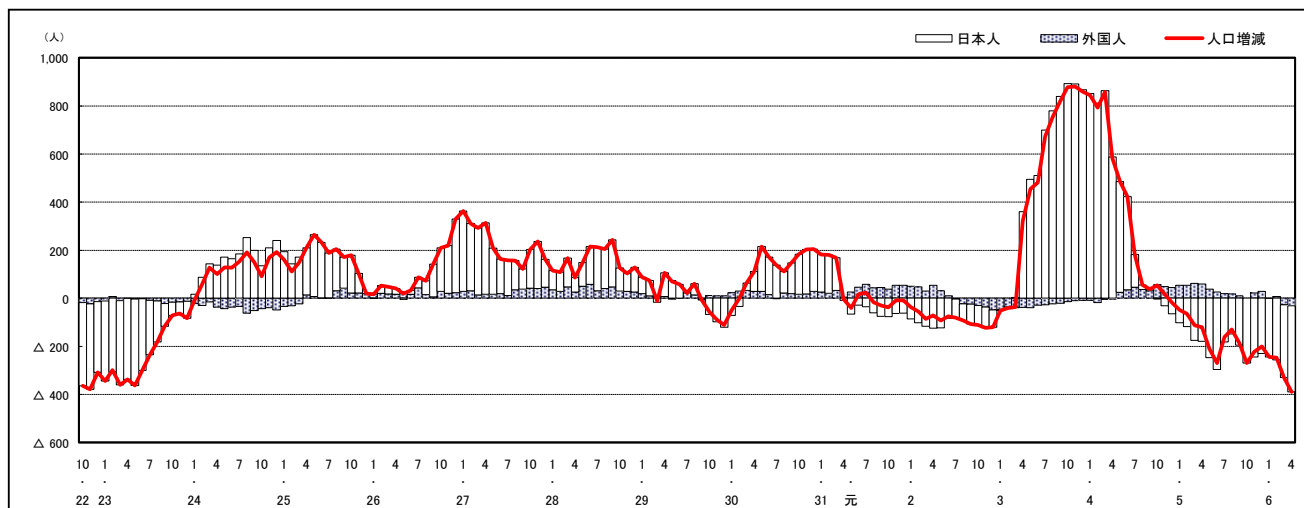
H22国勢調査時の人口	R6.4.1現在の人口	H22国勢調査後の増減数	H22国勢調査後の増減率
50,442人	51,534人	1,092人	2.16%



### 人口増減（対前年同月差）の推移〔社会増減、自然増減別〕（平成22年10月～）



### 人口増減（対前年同月差）の推移〔日本人、外国人別〕（平成22年10月～）



注) 国勢調査結果による推計人口の補正を行っており、社会増減は人口増減から自然増減を差し引いて算出している。

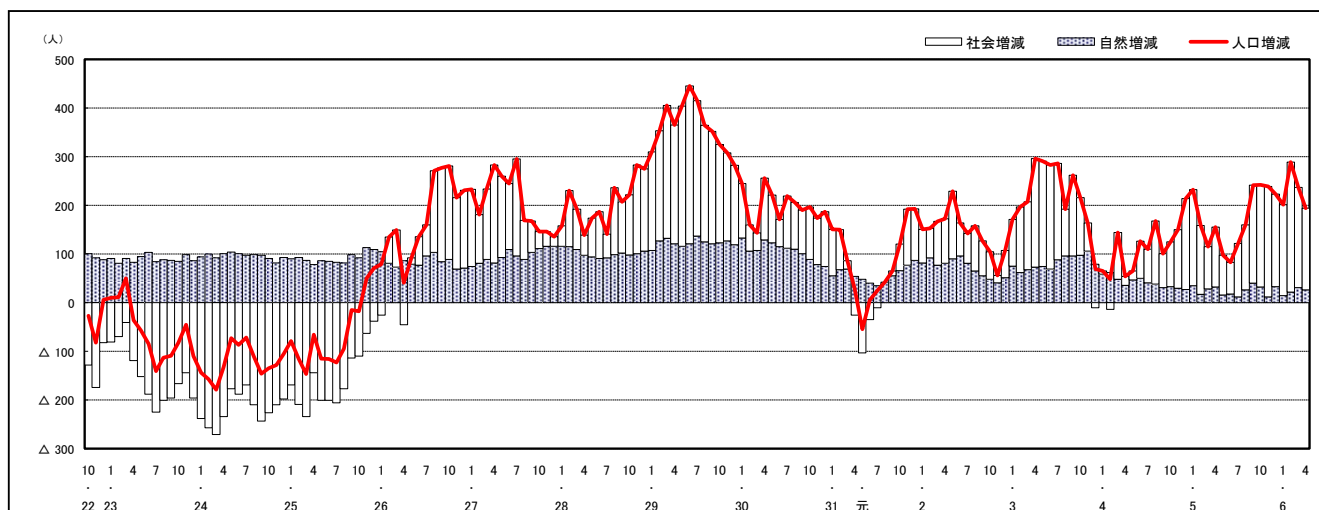
## 市区町別 推計人口の推移（平成22年10月1日～）

### 海田町

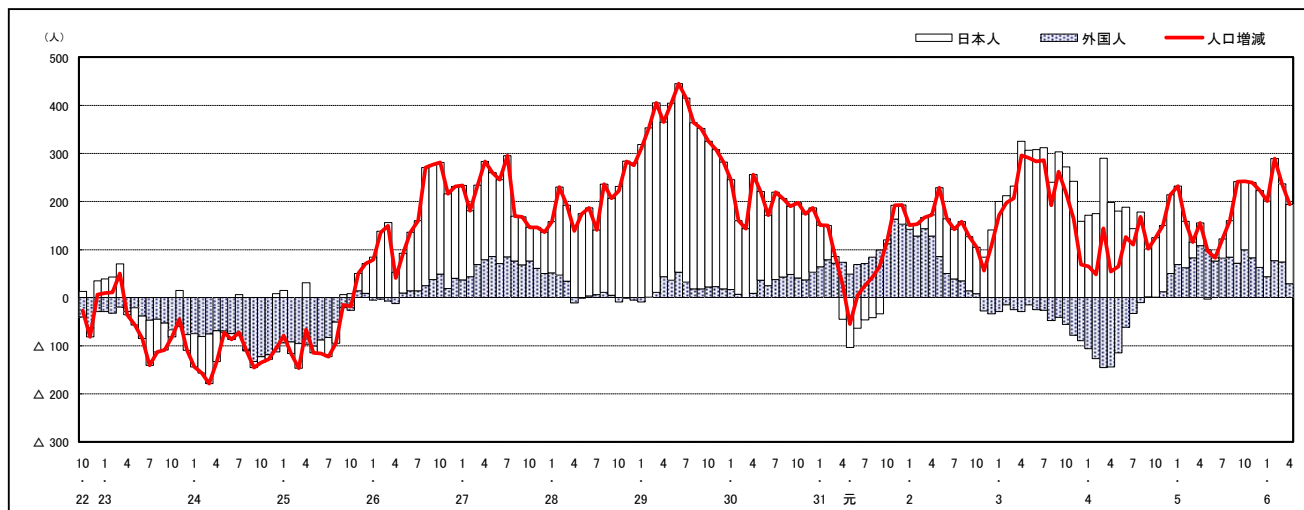
H22国勢調査時の人口	R6.4.1現在の人口	H22国勢調査後の増減数	H22国勢調査後の増減率
28,475人	30,227人	1,752人	6.15%



### 人口増減（対前年同月差）の推移【社会増減、自然増減別】（平成22年10月～）



### 人口増減（対前年同月差）の推移【日本人、外国人別】（平成22年10月～）

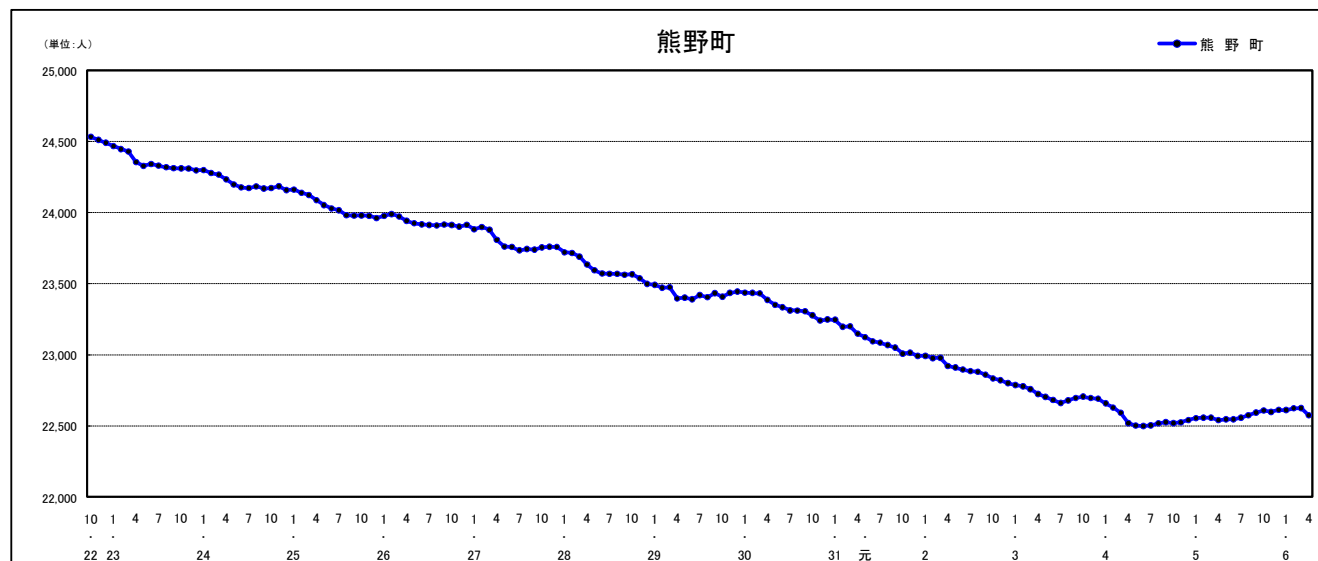


注) 国勢調査結果による推計人口の補正を行っており、社会増減は人口増減から自然増減を差し引いて算出している。

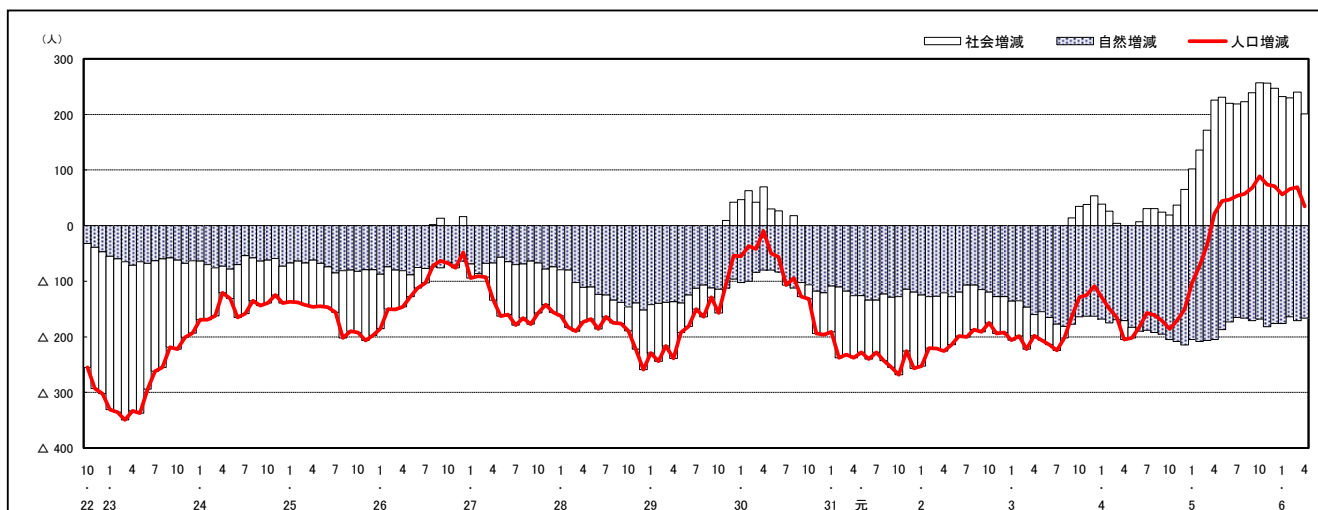
## 市区町別 推計人口の推移（平成22年10月1日～）

### 熊野町

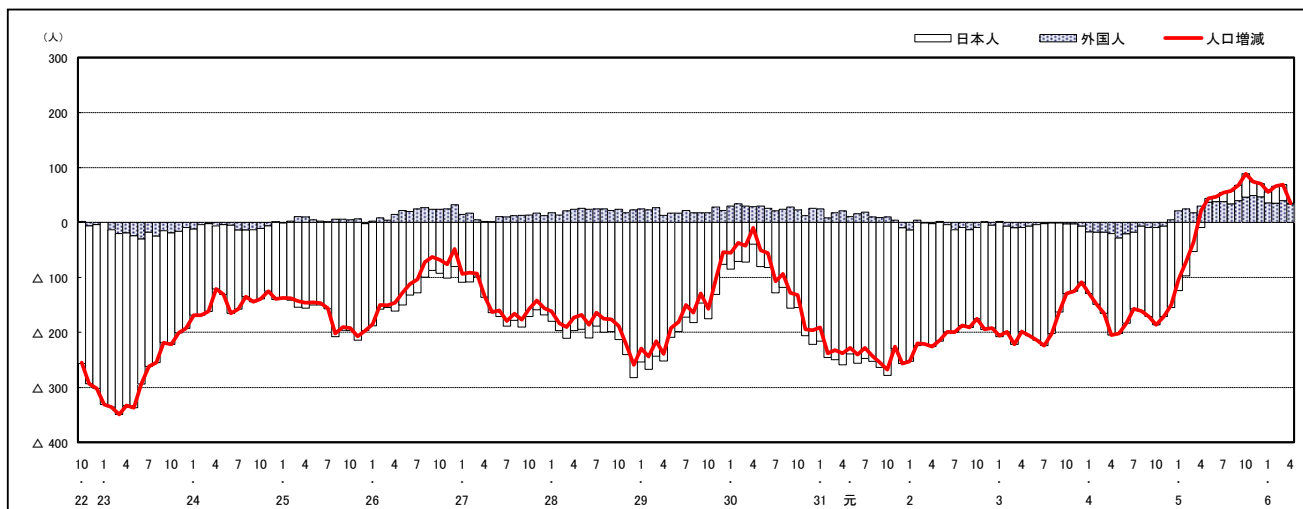
H22国勢調査時の人口	R6.4.1現在の人口	H22国勢調査後の増減数	H22国勢調査後の増減率
24,533人	22,575人	△ 1,958人	△ 7.98%



### 人口増減（対前年同月差）の推移【社会増減、自然増減別】（平成22年10月～）



### 人口増減（対前年同月差）の推移【日本人、外国人別】（平成22年10月～）



注) 国勢調査結果による推計人口の補正を行っており、社会増減は人口増減から自然増減を差し引いて算出している。

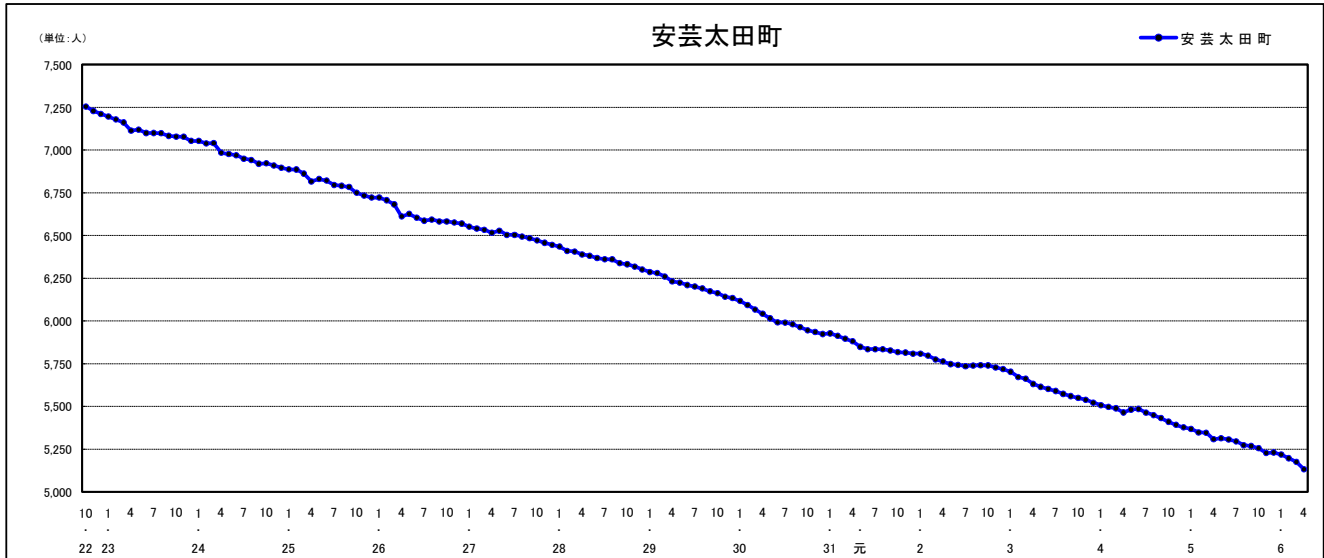




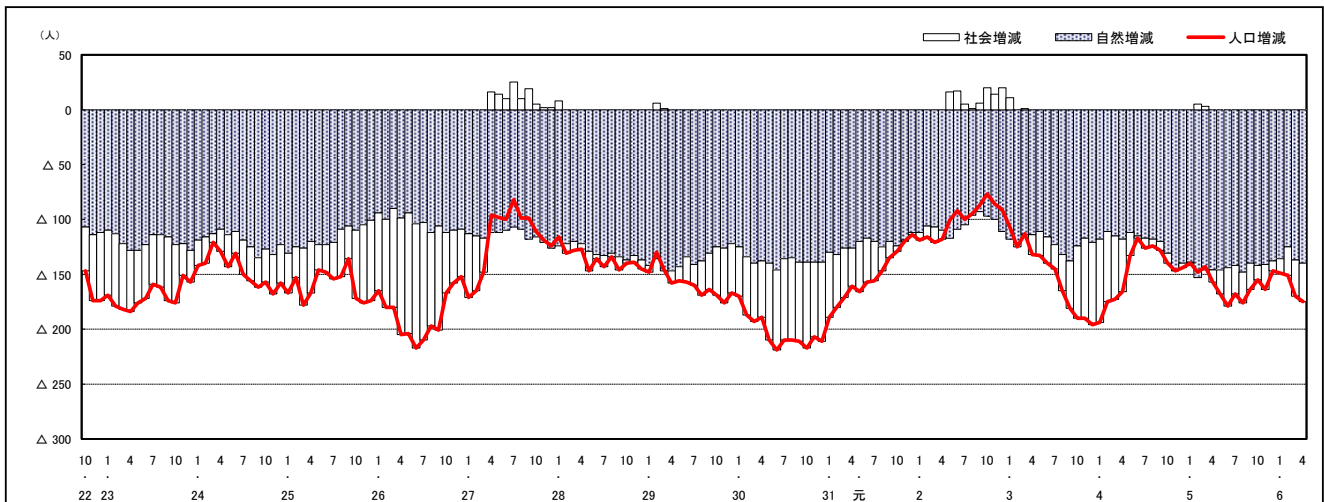
## 市区町別 推計人口の推移（平成22年10月1日～）

### 安芸太田町

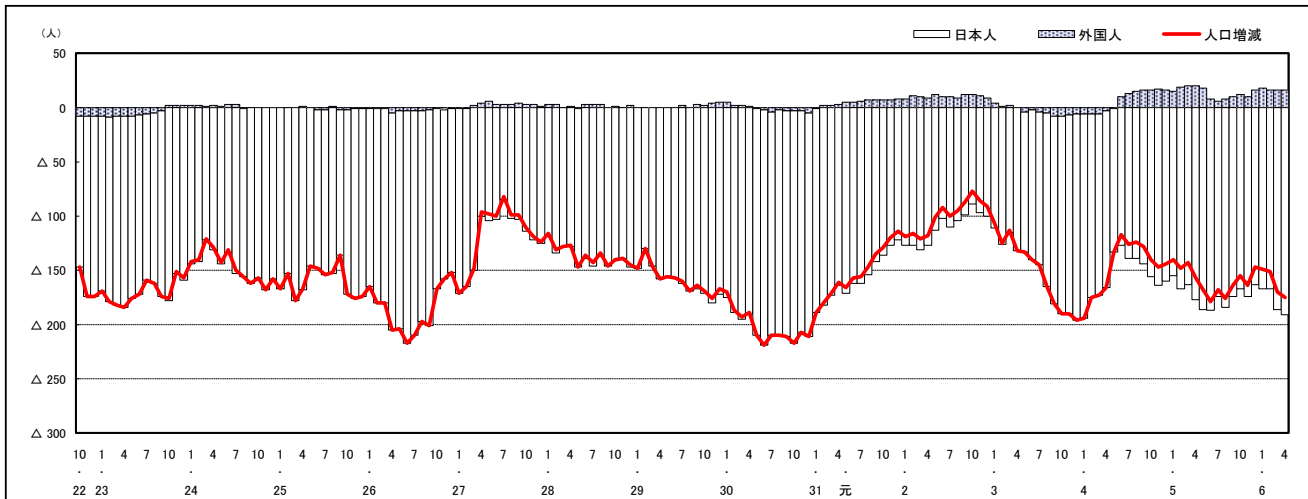
H22国勢調査時の人口	R6.4.1現在の人口	H22国勢調査後の増減数	H22国勢調査後の増減率
7,255人	5,133人	△ 2,122人	△29.25%



### 人口増減（対前年同月差）の推移〔社会増減、自然増減別〕（平成22年10月～）



### 人口増減（対前年同月差）の推移〔日本人、外国人別〕（平成22年10月～）

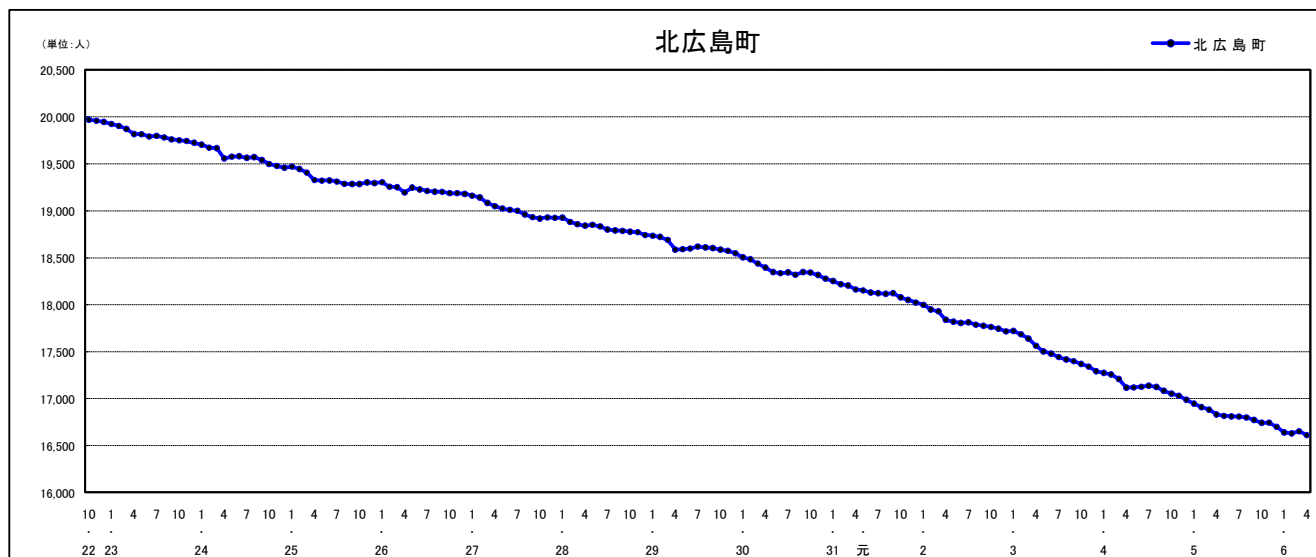


注) 国勢調査結果による推計人口の補正を行っており、社会増減は人口増減から自然増減を差し引いて算出している。

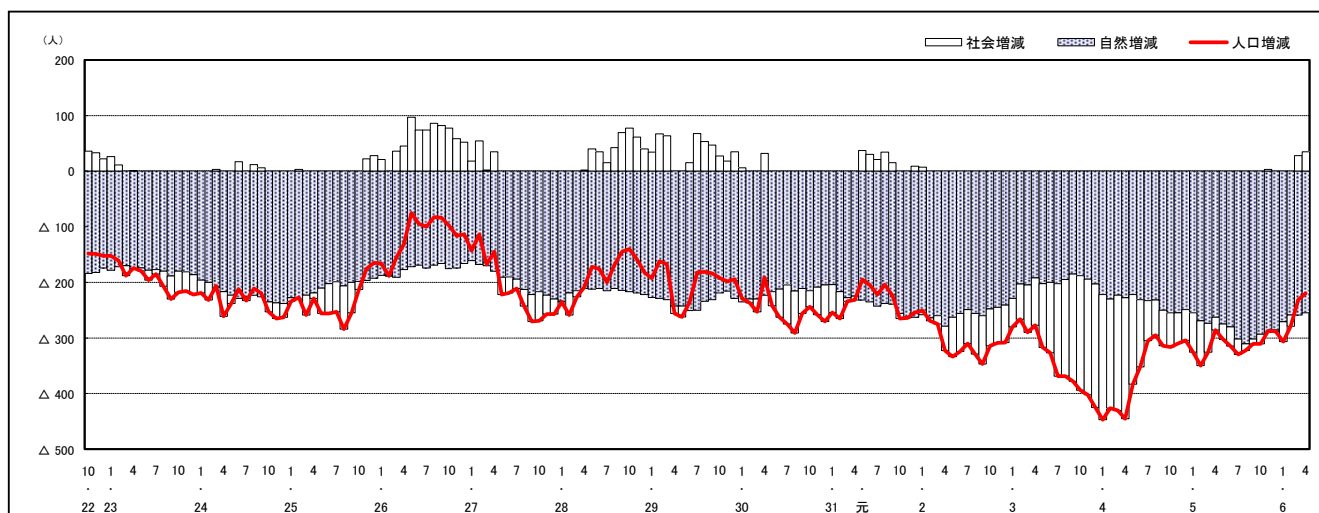
## 市区町別 推計人口の推移（平成22年10月1日～）

### 北 広 島 町

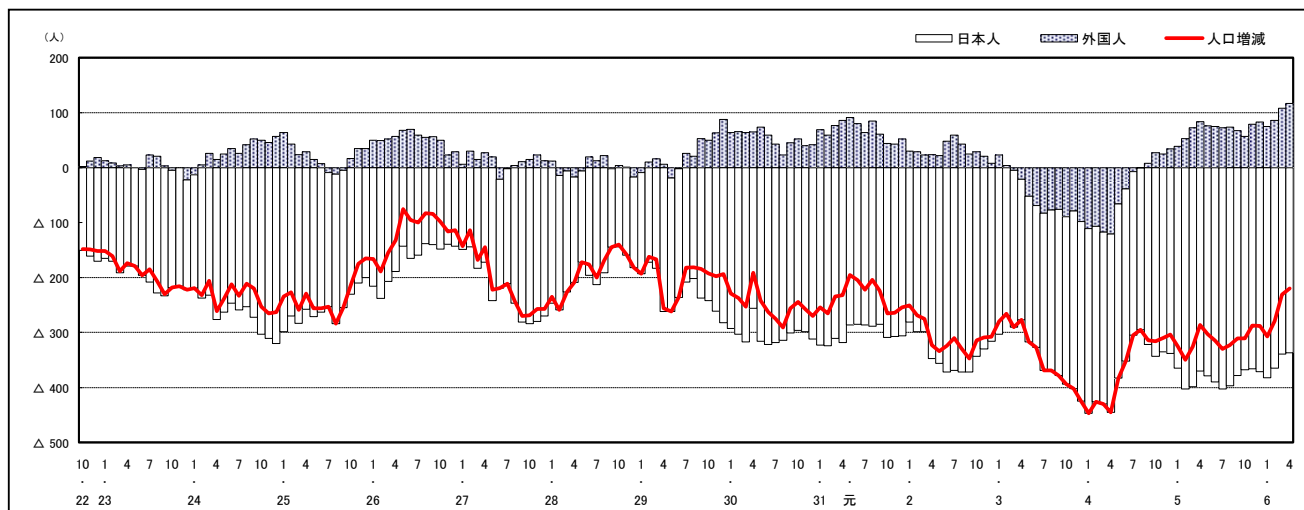
H22国勢調査時の人口	R6.4.1現在の人口	H22国勢調査後の増減数	H22国勢調査後の増減率
19,969人	16,611人	△ 3,358人	△16.82%



### 人口増減（対前年同月差）の推移 [社会増減、自然増減別]（平成22年10月～）



### 人口増減（対前年同月差）の推移 [日本人、外国人別]（平成22年10月～）

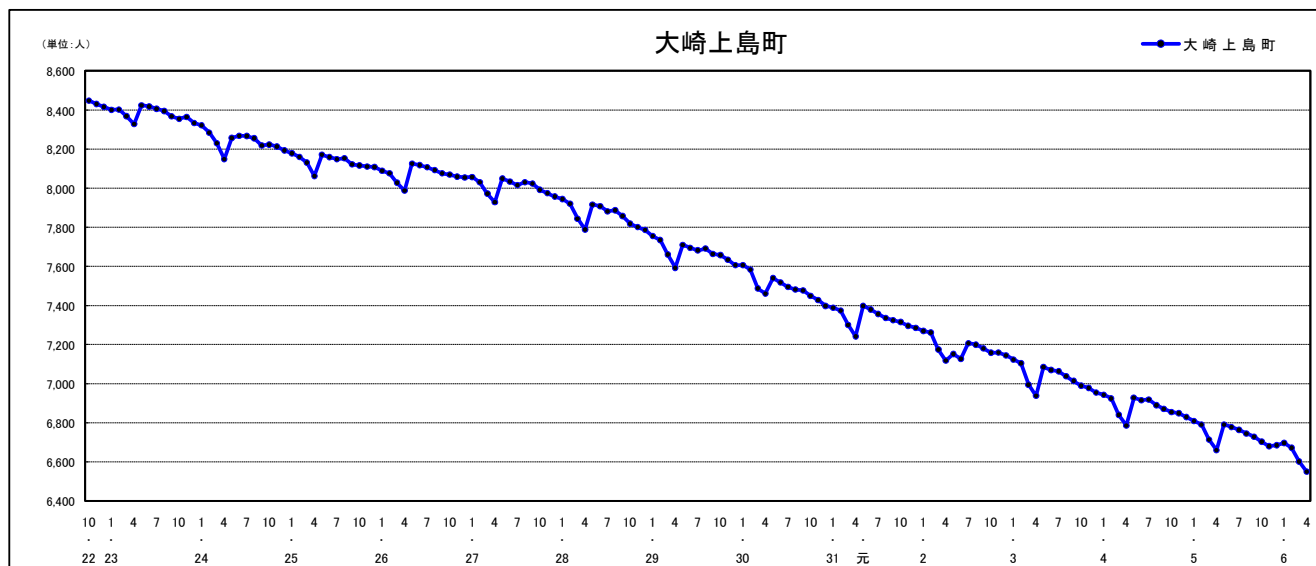


注) 国勢調査結果による推計人口の補正を行っており、社会増減は人口増減から自然増減を差し引いて算出している。

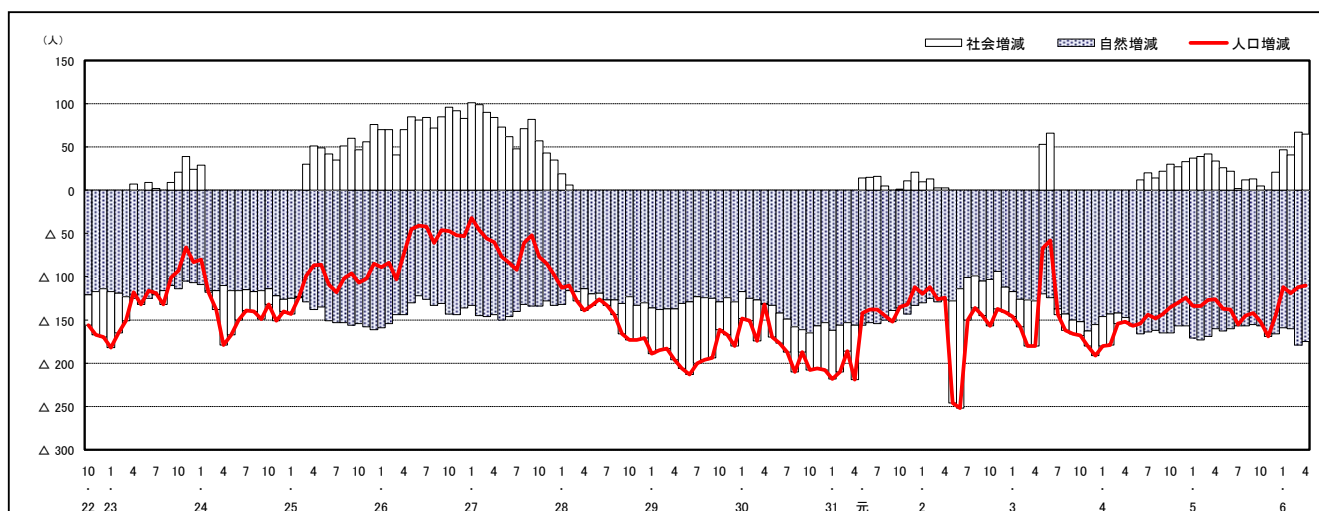
## 市区町別 推計人口の推移（平成22年10月1日～）

### 大崎上島町

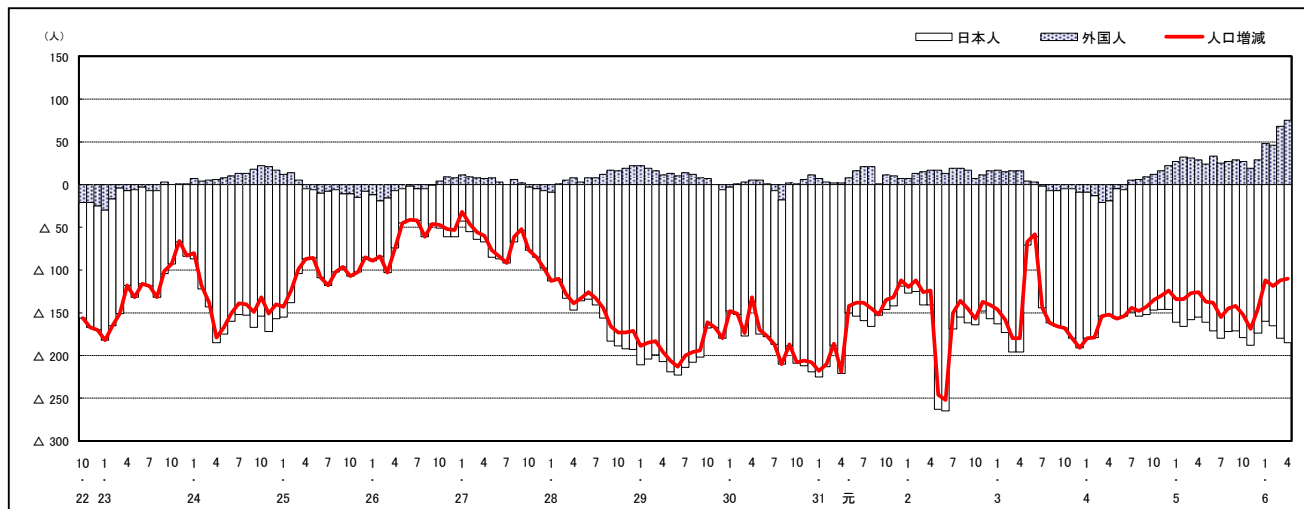
H22国勢調査時の人口	R6.4.1現在の人口	H22国勢調査後の増減数	H22国勢調査後の増減率
8,448人	6,550人	△ 1,898人	△22.47%



### 人口増減（対前年同月差）の推移 [社会増減、自然増減別]（平成22年10月～）



### 人口増減（対前年同月差）の推移 [日本人、外国人別]（平成22年10月～）



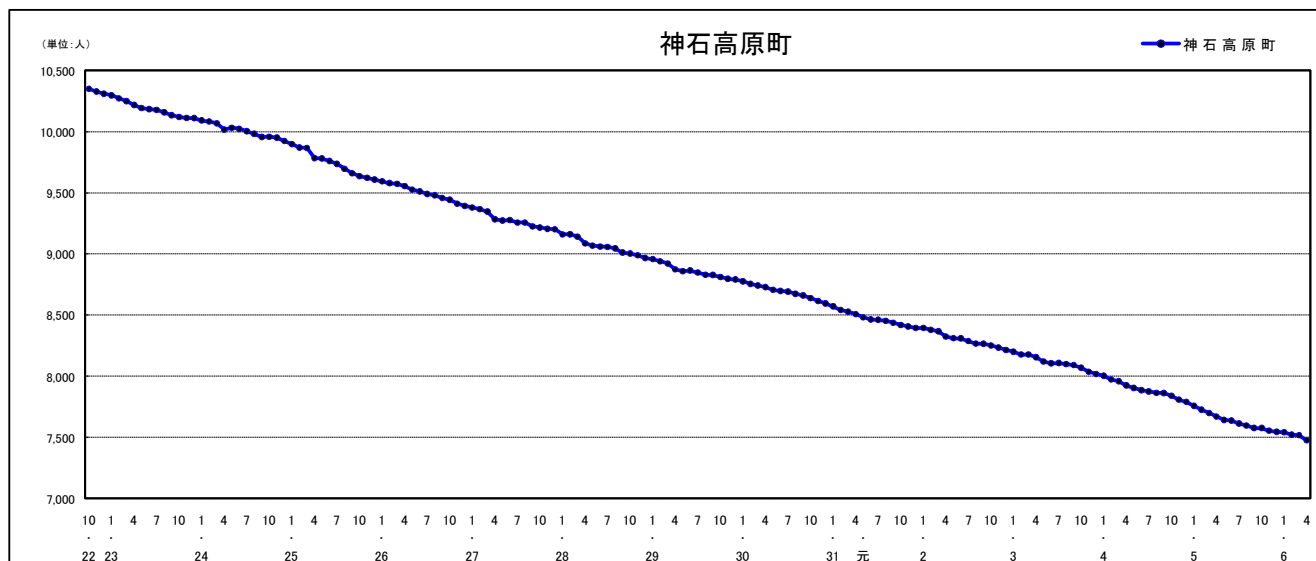
注) 国勢調査結果による推計人口の補正を行っており、社会増減は人口増減から自然増減を差し引いて算出している。



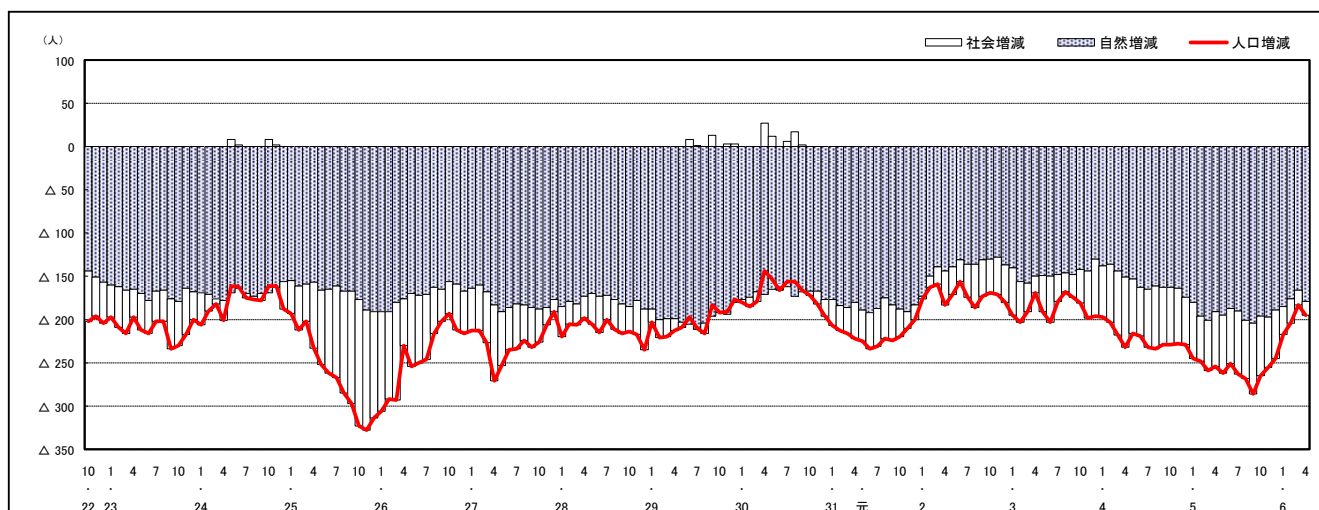
## 市区町別 推計人口の推移（平成22年10月1日～）

### 神石高原町

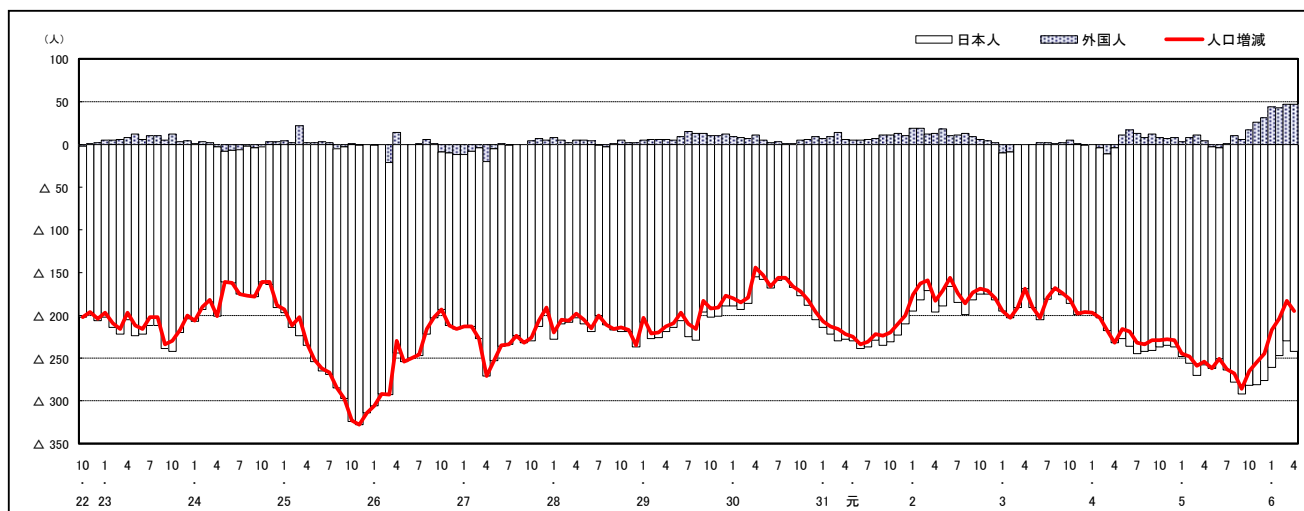
H22国勢調査時の人口	R6.4.1現在の人口	H22国勢調査後の増減数	H22国勢調査後の増減率
10,350人	7,474人	△2,876人	△27.79%



### 人口増減（対前年同月差）の推移【社会増減、自然増減別】（平成22年10月～）



### 人口増減（対前年同月差）の推移【日本人、外国人別】（平成22年10月～）



注) 国勢調査結果による推計人口の補正を行っており、社会増減は人口増減から自然増減を差し引いて算出している。

# 広島県人口移動統計調査の説明

## 1 調査方法(住民基本台帳法及び広島県人口移動統計調査甲調査による)

住民基本台帳人口に基づく1か月間の転入、転出、出生、死亡等の状況により推計している。

平成24年7月1日現在分までは、外国人については、外国人登録法に基づく台帳により集計していたが、平成24年8月1日現在分からは、外国人も住民基本台帳により集計している。

## 2 人口・世帯数の推計方法

### (1) 人口

直近の国勢調査による人口を起点とし、1か月間の転入、転出、出生、死亡等を加減して月々の推計値を求めている。

なお、平成27年、令和2年国勢調査間の推計人口については、国勢調査結果に合わせた補正を行っている。

### (2) 世帯数

直近の国勢調査による世帯数を基に、住民基本台帳法に基づく世帯数の増減数から推計値を求めている。

なお、平成30年4月1日現在分からは、世帯数については、年1回(10月1日現在)のみ調査をしている。

また、平成27年、令和2年国勢調査間の世帯数については、国勢調査結果に合わせた補正を行っている。

## 3 利用上の注意

表中の「転入」・「転出」は、県内の市区町間移動者数を含む。

### 【参考資料】

参考資料として、次の表を県の統計のホームページに掲載しています。

資料1-1 市区町別、月別社会増減(日本人+外国人)

資料1-2 市区町別、月別社会増減(日本人)

資料1-3 市区町別、月別社会増減(外国人)

資料2-1 市区町別、月別自然増減(日本人+外国人)

資料2-2 市区町別、月別出生者数(日本人+外国人)

資料2-3 市区町別、月別死亡者数(日本人+外国人)

広島県は、県民の皆様に対して、より分かりやすく、  
より使いやすい統計情報の提供に努めています。  
今後も広島県の「人口移動統計調査」をご利用ください。

**〈次回公表予定日〉 令和6年6月5日(水)**

令和6年5月発行

編集発行 広島県総務局統計課  
〒730-8511 広島市中区基町10-52  
TEL (082) 513-2533 (ダイヤルイン)

この報告書の内容は、広島県のホームページでも提供しています。  
「広島県統計課」で検索してください。

ホームページアドレス <https://www.pref.hiroshima.lg.jp/soshiki/21/>